



Byggnadskonstruktion A TN0254, 10249.1213

15 Hp
Studietakt = 100%
Nivå och djup = Grund
Kursledare = Christer Nilsson, Lennart Bengtsson

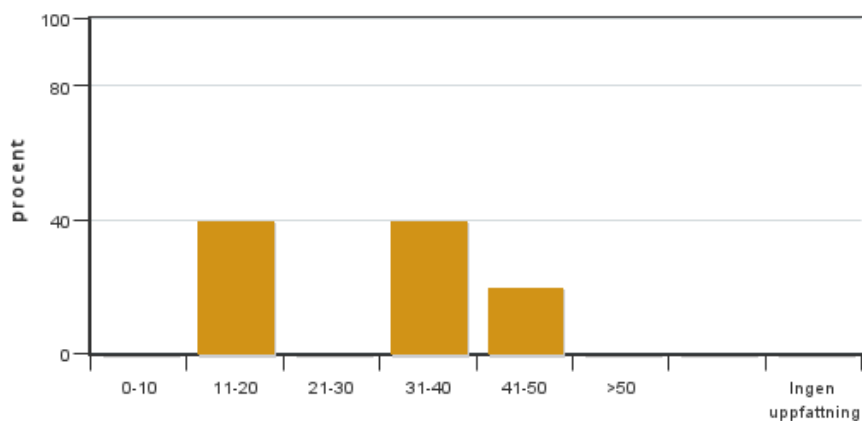
Värderingsresultat

Värderingsperiod: 2012-11-07 - 2012-11-25

Antal svar 5
Studentantal 11
Svarsfrekvens 45 %

Obligatoriska standardfrågor

1. Hur många timmar per vecka har du i genomsnitt lagt ner på kursen (inklusive schemalagd tid)?

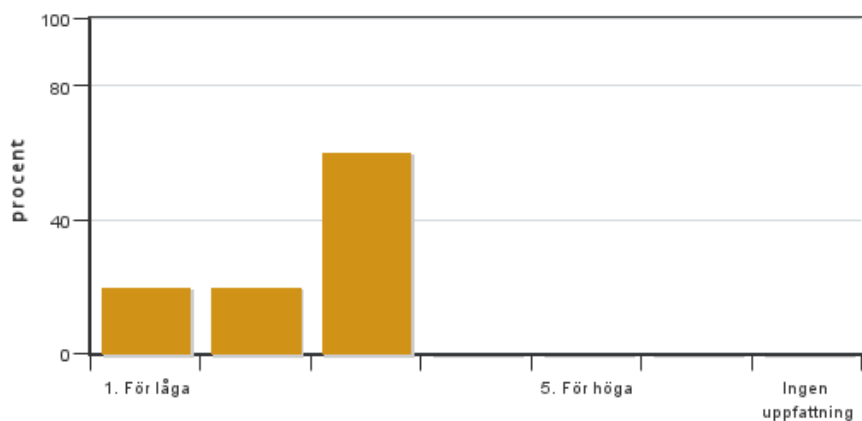


Antal svar: 5
Medel: 29,0
Median: 31-40

0-10: 0
11-20: 2
21-30: 0
31-40: 2
41-50: 1
>50: 0

Har ingen uppfattning: 0

2. Vad anser du om dina förkunskaper inför kursen?

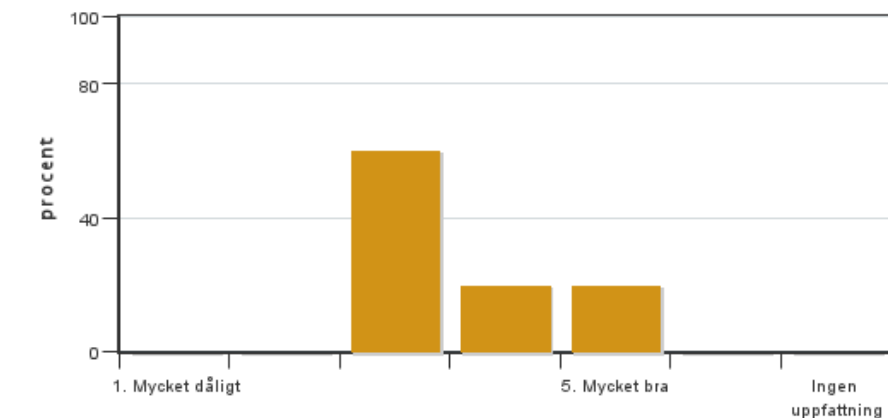


Antal svar: 5
Medel: 2,4
Median: 3

1: 1
2: 1
3: 3
4: 0
5: 0

Har ingen uppfattning: 0

3. Hur har informationen/administrationen i samband med kursen fungerat?

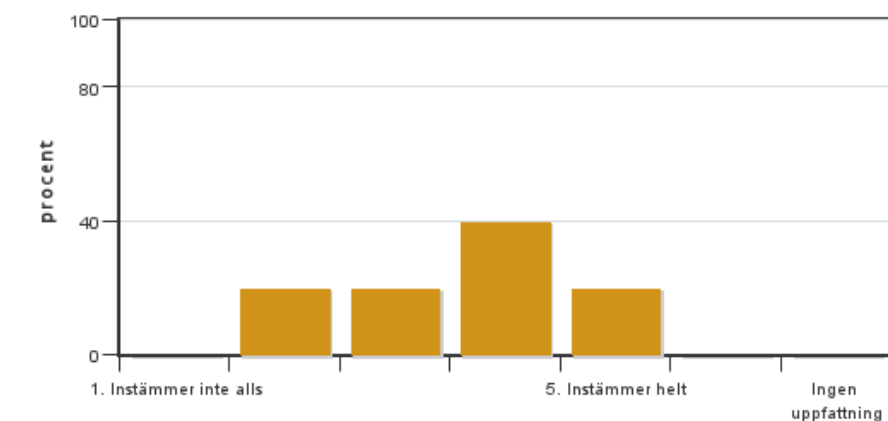


Antal svar: 5
 Medel: 3,6
 Median: 3

1: 0
 2: 0
 3: 3
 4: 1
 5: 1

Har ingen uppfattning: 0

4. Jag anser att helhetsintrycket av kursen är mycket gott

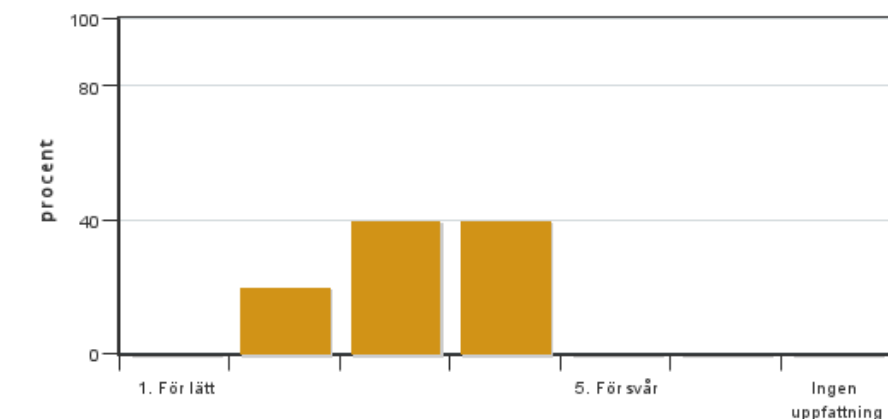


Antal svar: 5
 Medel: 3,6
 Median: 4

1: 0
 2: 1
 3: 1
 4: 2
 5: 1

Har ingen uppfattning: 0

5. Jag anser att kursens svårighetsgrad har varit

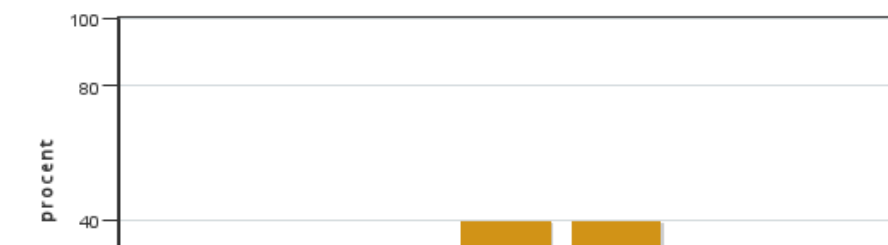


Antal svar: 5
 Medel: 3,2
 Median: 3

1: 0
 2: 1
 3: 2
 4: 2
 5: 0

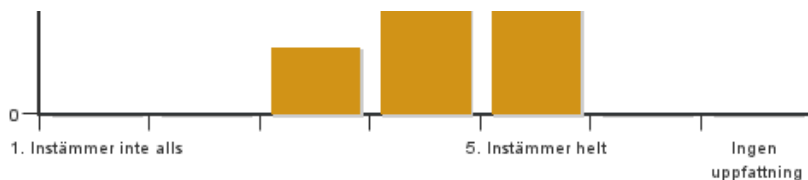
Har ingen uppfattning: 0

6. Jag anser att kursen har behandlat alla lärandemål som anges i kursplanen. Om Du markerar (1), (2), (3), eller (4) ange vilket/vilka lärandemål som blivit otillräckligt behandlade.



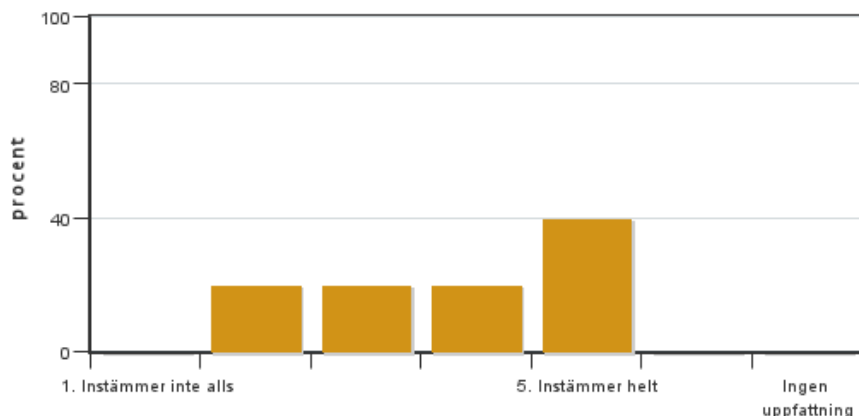
Antal svar: 5
 Medel: 4,2
 Median: 4

1: 0
 2: 0
 3: 1
 4: 2



5: 2
Har ingen uppfattning: 0

7. Betygskriterierna var tydligt formulerade och enkla att förstå



Antal svar: 5
Medel: 3,8
Median: 4

1: 0
2: 1
3: 1
4: 1
5: 2
Har ingen uppfattning: 0

Kursledarens kommentarer

Kursdeltagarnas förkunskaper var varierande: 8 st lantmästare, 2 st husdjursagronomstuderande och 1 st som studerat på byggteknik/byggdesign, Malmö Högskola. Bl.a. detta torde ha bidragit till ofta stor spridning i svaren. Dock positivt med studenter som har olika utgångspunkter. Extra tid för matematikinslag KUNDE vara motiverat. Detta blev sedermera inlagt i den efterföljande kursen "Maskinteknik i lantbruket". Projektuppgiften får styras hårdare så att studenterna tar sig an de väsentligaste momenten och att arbetet inte sväller ut och blir alltför omfattande. Den kan också delas ut i början av kursen. Studiebesöken torde vara nyttiga och ge en inblick i vanlig teknisk byggpraxis - speciellt för dem som inte gått någon teknikkurs tidigare. CAD-introduktionen var uppskattad och kunskaperna nödvändiga för arbetet med projektuppgiften. Skall vara kvar. Hållfasthetsberäkningar med hjälp av dator kan ev. utgå. Kursen skall bara ge grundläggande kunskaper i byggnadsstatik och hållfasthetslära för vilket handberäkning räcker. Datorberäkningar får tas upp i påbyggnadskursen Byggnadskonstruktion B.

Studentrepresentantens kommentarer

Studentrepresentanten har inte lämnat några kommentarer