



Studio - Stadens offentliga rum LK0159, 30138.1213

15 Hp
Studietakt = 100%
Nivå och djup = Grund
Kursledare = Sofia Sandqvist

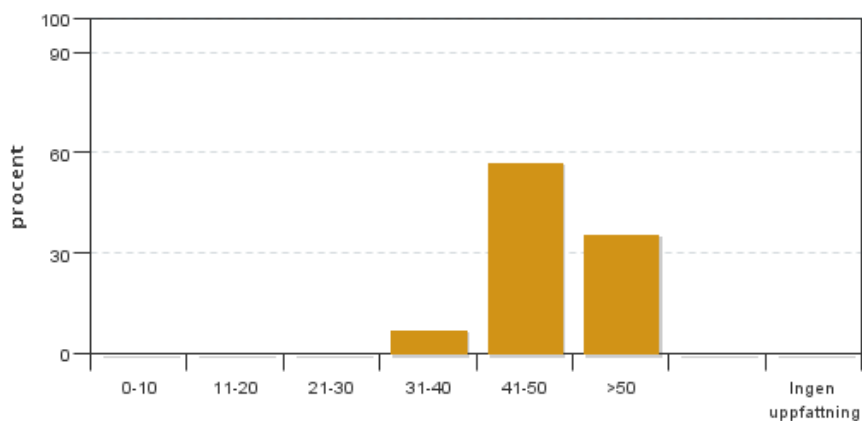
Värderingsresultat

Värderingsperiod: 2013-03-27 - 2013-04-15

Antal svar 14
Studentantal 23
Svarsfrekvens 60 %

Obligatoriska standardfrågor

1. Hur många timmar per vecka har du i genomsnitt lagt ner på kursen (inklusive schemalagd tid)?

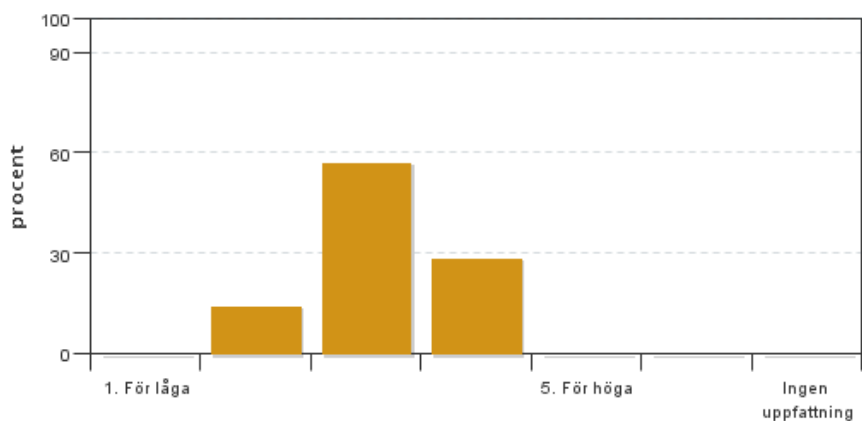


Antal svar: 14
Medel: 47,9
Median: 41-50

0-10: 0
11-20: 0
21-30: 0
31-40: 1
41-50: 8
>50: 5

Har ingen uppfattning: 0

2. Vad anser du om dina förkunskaper inför kursen?

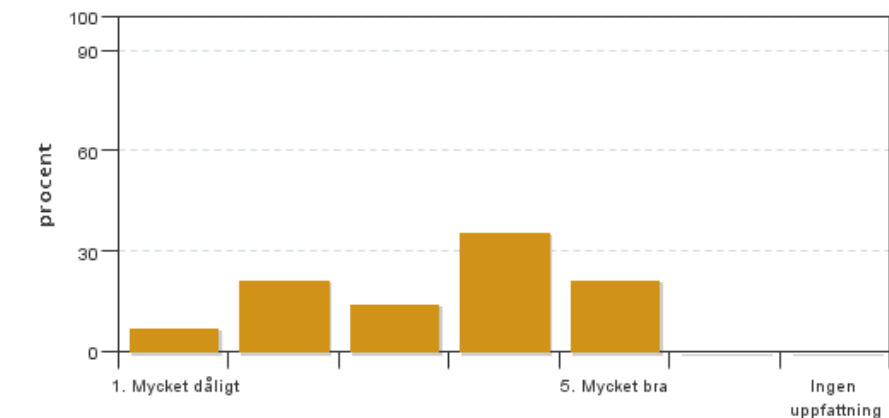


Antal svar: 14
Medel: 3,1
Median: 3

1: 0
2: 2
3: 8
4: 4
5: 0

Har ingen uppfattning: 0

3. Hur har informationen/administrationen i samband med kursen fungerat?

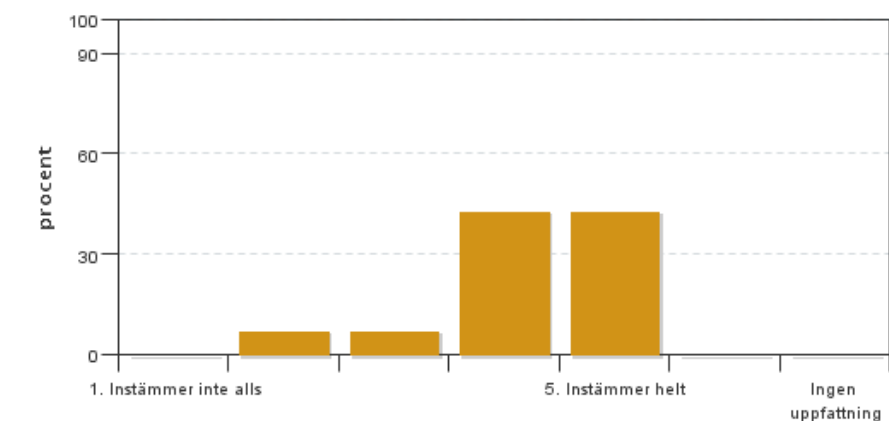


Antal svar: 14
 Medel: 3,4
 Median: 4

1: 1
 2: 3
 3: 2
 4: 5
 5: 3

Har ingen uppfattning: 0

4. Jag anser att helhetsintrycket av kursen är mycket gott

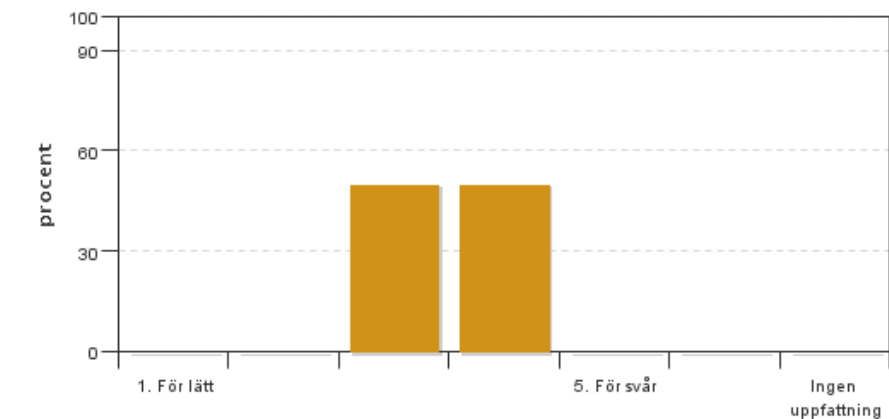


Antal svar: 14
 Medel: 4,2
 Median: 4

1: 0
 2: 1
 3: 1
 4: 6
 5: 6

Har ingen uppfattning: 0

5. Jag anser att kursens svårighetsgrad har varit

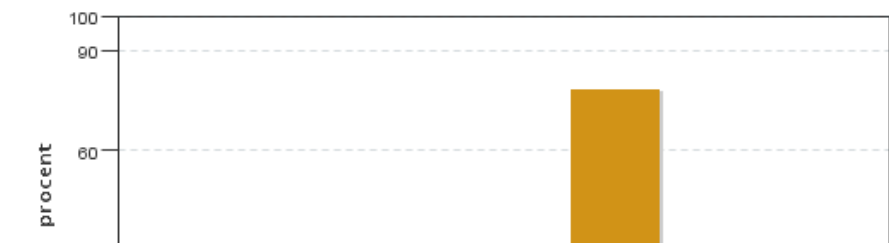


Antal svar: 14
 Medel: 3,5
 Median: 3

1: 0
 2: 0
 3: 7
 4: 7
 5: 0

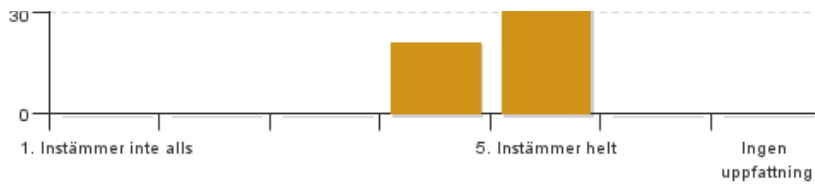
Har ingen uppfattning: 0

6. Jag anser att kursen har behandlat alla lärandemål som anges i kursplanen. Om Du markerar (1), (2), (3), eller (4) ange vilket/vilka lärandemål som blivit otillräckligt behandlade.



Antal svar: 14
 Medel: 4,8
 Median: 5

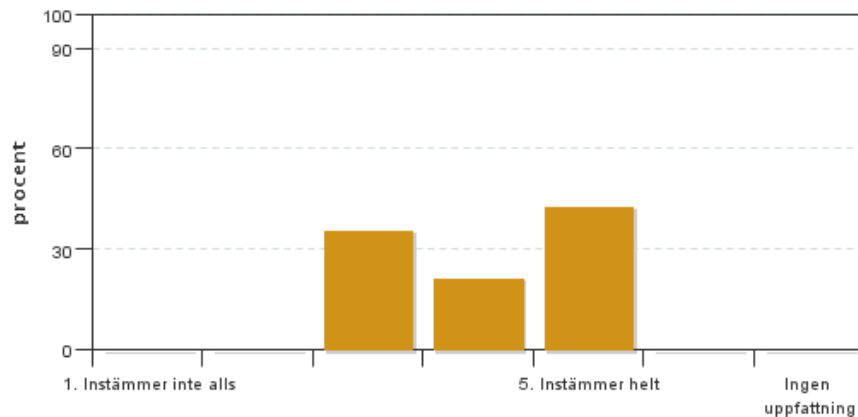
1: 0
 2: 0
 3: 0
 4: 3



5: 11

Har ingen uppfattning: 0

7. Betygskriterierna var tydligt formulerade och enkla att förstå



Antal svar: 14

Medel: 4,1

Median: 4

1: 0

2: 0

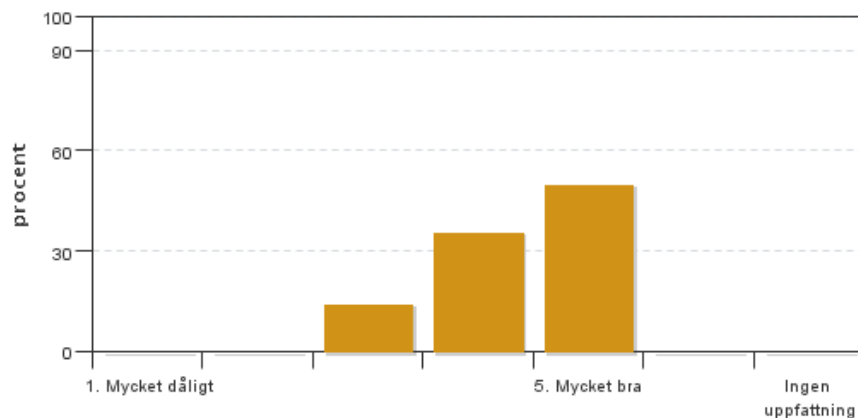
3: 5

4: 3

5: 6

Har ingen uppfattning: 0

8. Jag anser att diskussionsklimatet under kursen har varit bra.



Antal svar: 14

Medel: 4,4

Median: 4

1: 0

2: 0

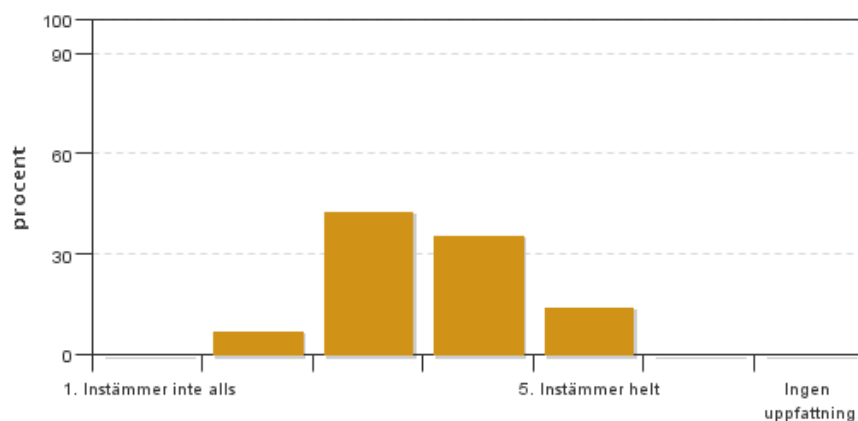
3: 2

4: 5

5: 7

Har ingen uppfattning: 0

9. Jag anser att nödvändig infrastruktur kring undervisningen som lokaler och utrustning har fungerat ändamålsenligt.



Antal svar: 14

Medel: 3,6

Median: 3

1: 0

2: 1

3: 6

4: 5

5: 2

Har ingen uppfattning: 0

Kursledarens kommentarer

Läraren har inte lämnat några kommentarer

Studentrepresentantens kommentarer

Kursen verkar vara en populär, viktig och användbar kurs. Den har övervägande positiva moment som en resa och inspirerande föreläsningar.Handledningen skedde av i huvudsak kompetenta handledare och slutkritik och grupparbeten får positiva reaktioner. Dock anses tidsfördelningen vara ojämn, då analysdelen får för mycket tid och gestaltningsdelen för lite tid. För att underlätta att man själv inte skjuter upp på presentationsarbetet kan det vara viktigt att eleverna inser var man "borde" ligga och hur lång tid denna del av arbetet tar. Att samtidigt minska ner analysen så man tidigare kommer igång med gestaltning och presentation skulle kunna lösa tidsfördelningsproblemet. Det annars största problemet verkar vara kunskaper i datorprogram. Mer handledning av datorfokuserade handledare önskas.

I övrigt en mycket positiv attityd kring kursen!

Frågor med svar i enbart kommentarsform.

23. Flest kommentarer angående brist på kunskap i datorprogram. Enstaka kommentarer efterlyser även moment som hanterar presentationsteknik, förvaltningsmoment och planutsnitt.

24. På frågan huruvida något moment kunde utgå finns inga kommentarer som tar upp exakt samma ämne. Enskilda personer tycker dock att skötseln, Ian Simkins-analysen och sista dagens tävlingsdiskussion kan utgå.

25. Även frågan vad man har lärt sig under kursen ger spridda kommentarer, men överlag är dessa ämnen faktorer som "omringar" gestaltningprocessen och som knyter ihop tidigare kunskaper. Man inser att det är en komplex uppgift och hur man kan ta sig an den, innefattande exempelvis hur man hanterar sin tid och hur man anpassar text och formspråk.

26. Övriga kommentarer var få, men gav intrycket av en rolig kurs där det var tråkigt att viss handledning inte fungerade som den skulle.