



Växtpatologi BI1044, 10136.1213

15 Hp
Studietakt = 100%
Nivå och djup = Avancerad
Kursledare = Dan Funck Jensen

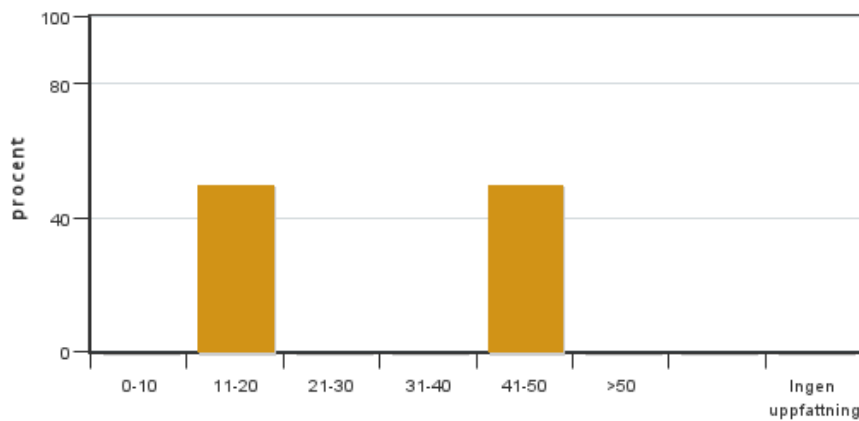
Värderingsresultat

Värderingsperiod: 2012-10-25 - 2012-12-11

Antal svar 2
Studentantal 4
Svarsfrekvens 50 %

Obligatoriska standardfrågor

1. Hur många timmar per vecka har du i genomsnitt lagt ner på kursen (inklusive schemalagd tid)?

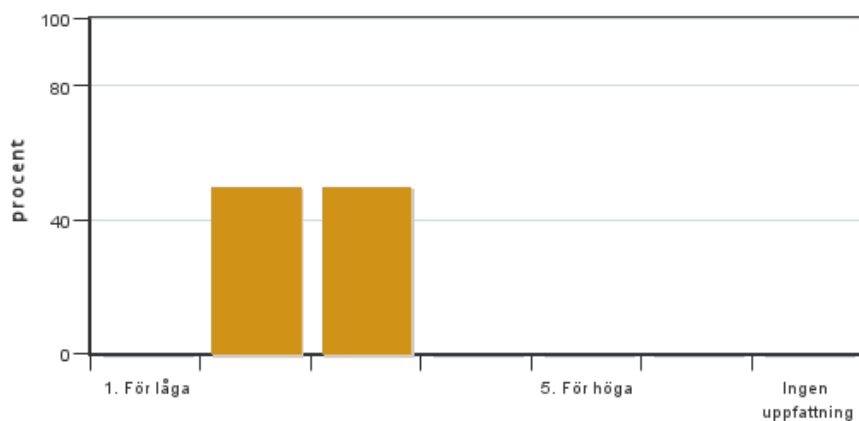


Antal svar: 2
Medel: 30,0
Median: 11-20

0-10: 0
11-20: 1
21-30: 0
31-40: 0
41-50: 1
>50: 0

Har ingen uppfattning: 0

2. Vad anser du om dina förkunskaper inför kursen?

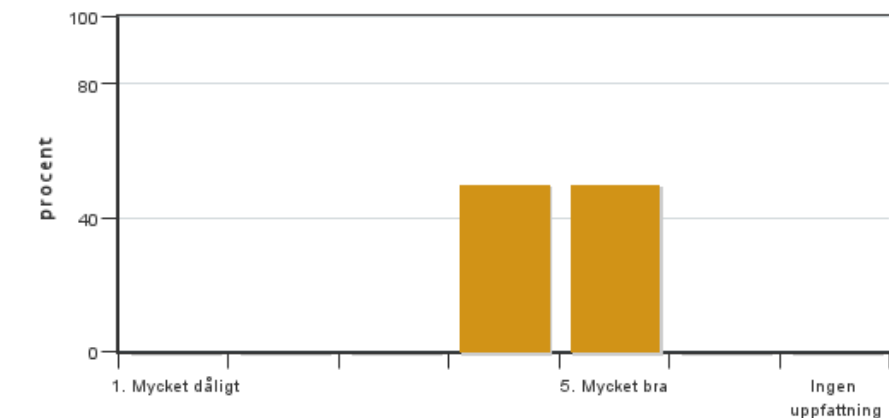


Antal svar: 2
Medel: 2,5
Median: 2

1: 0
2: 1
3: 1
4: 0
5: 0

Har ingen uppfattning: 0

3. Hur har informationen/administrationen i samband med kursen fungerat?

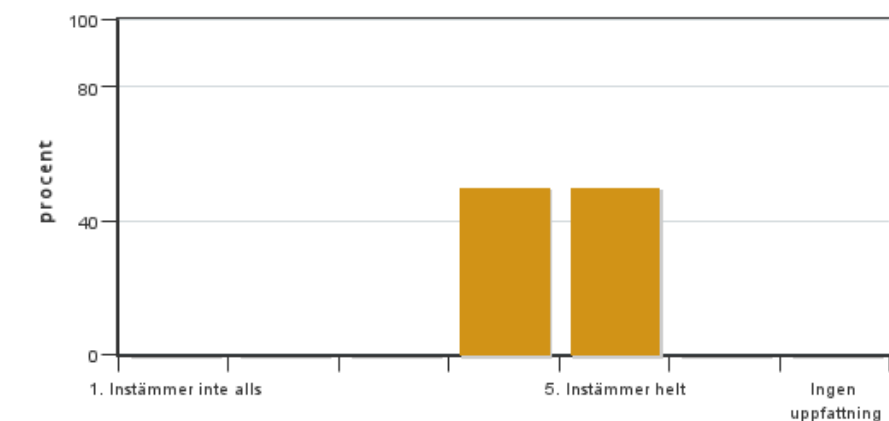


Antal svar: 2
Medel: 4,5
Median: 4

1: 0
2: 0
3: 0
4: 1
5: 1

Har ingen uppfattning: 0

4. Jag anser att helhetsintrycket av kursen är mycket gott

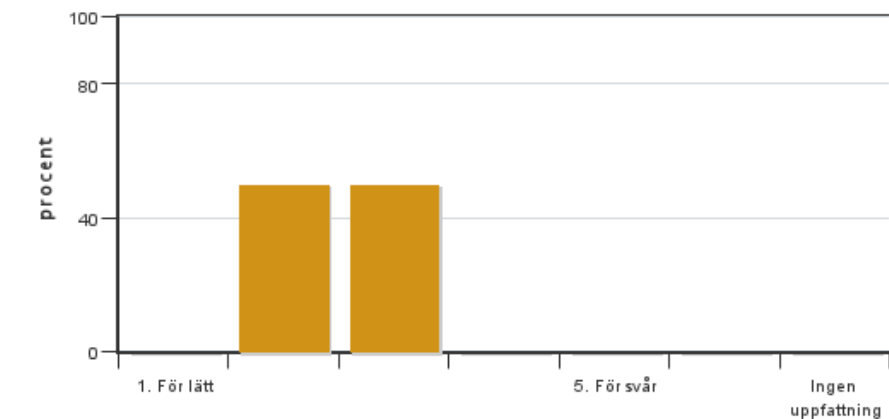


Antal svar: 2
Medel: 4,5
Median: 4

1: 0
2: 0
3: 0
4: 1
5: 1

Har ingen uppfattning: 0

5. Jag anser att kursens svårighetsgrad har varit

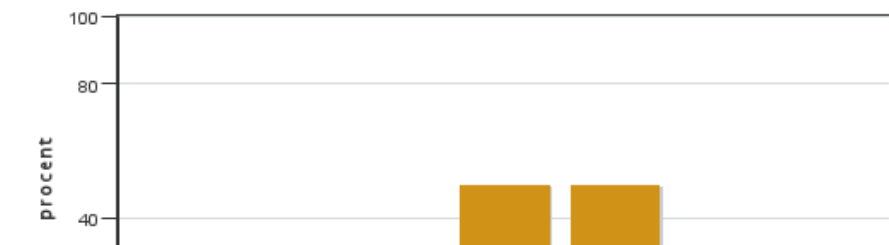


Antal svar: 2
Medel: 2,5
Median: 2

1: 0
2: 1
3: 1
4: 0
5: 0

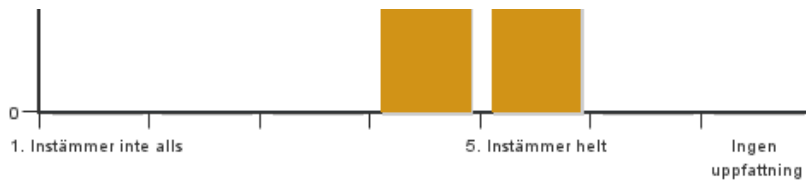
Har ingen uppfattning: 0

6. Jag anser att kursen har behandlat alla lärandemål som anges i kursplanen. Om Du markerar (1), (2), (3), eller (4) ange vilket/vilka lärandemål som blivit otillräckligt behandlade.



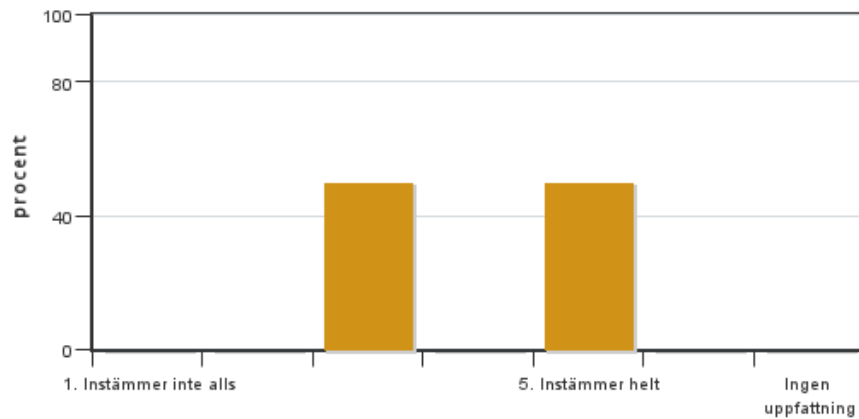
Antal svar: 2
Medel: 4,5
Median: 4

1: 0
2: 0
3: 0
4: 1



5: 1
Har ingen uppfattning: 0

7. Betygskriterierna var tydligt formulerade och enkla att förstå



Antal svar: 2
Medel: 4,0
Median: 3

1: 0
2: 0
3: 1
4: 0
5: 1
Har ingen uppfattning: 0

Kursledarens kommentarer

Läraren har inte lämnat några kommentarer

Studentrepresentantens kommentarer

Studentrepresentanten har inte lämnat några kommentarer