



Livscykelanalys för miljö- och vattenteknik TN0313, 10089.1213

5 Hp
Studietakt = 35%
Nivå och djup = Avancerad
Kursledare = Elin Rööf

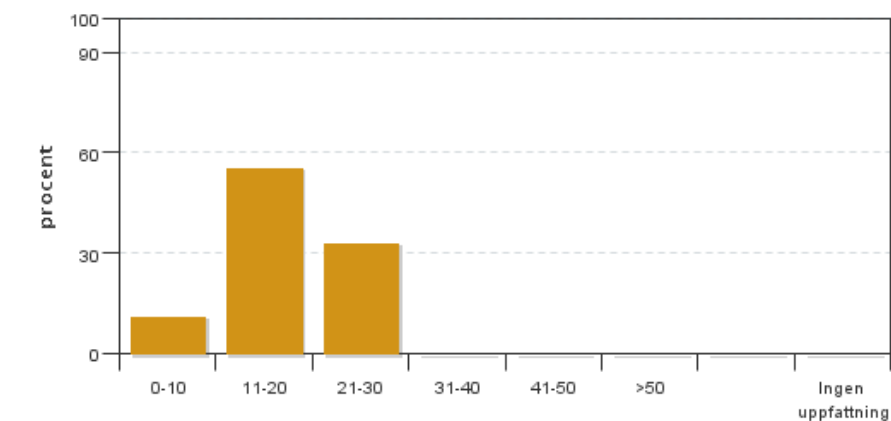
Värderingsresultat

Värderingsperiod: 2012-10-23 - 2012-10-31

Antal svar 9
Studentantal 9
Svarsfrekvens 100 %

Obligatoriska standardfrågor

1. Hur många timmar per vecka har du i genomsnitt lagt ner på kursen (inklusive schemalagd tid)?

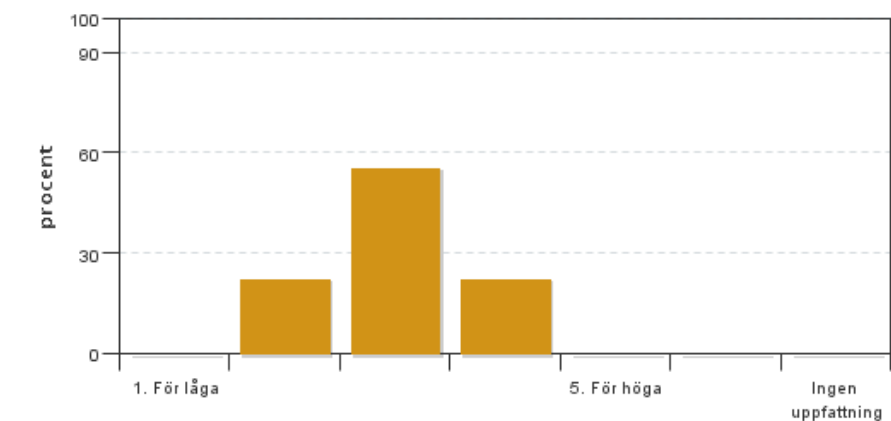


Antal svar: 9
Medel: 17,2
Median: 11-20

0-10: 1
11-20: 5
21-30: 3
31-40: 0
41-50: 0
>50: 0

Har ingen uppfattning: 0

2. Vad anser du om dina förkunskaper inför kursen?

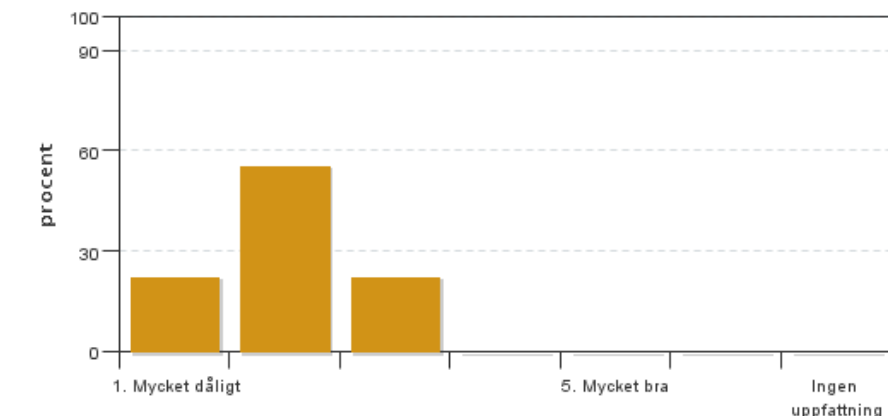


Antal svar: 9
Medel: 3,0
Median: 3

1: 0
2: 2
3: 5
4: 2
5: 0

Har ingen uppfattning: 0

3. Hur har informationen/administrationen i samband med kursen fungerat?



Antal svar: 9

Medel: 2,0

Median: 2

1: 2

2: 5

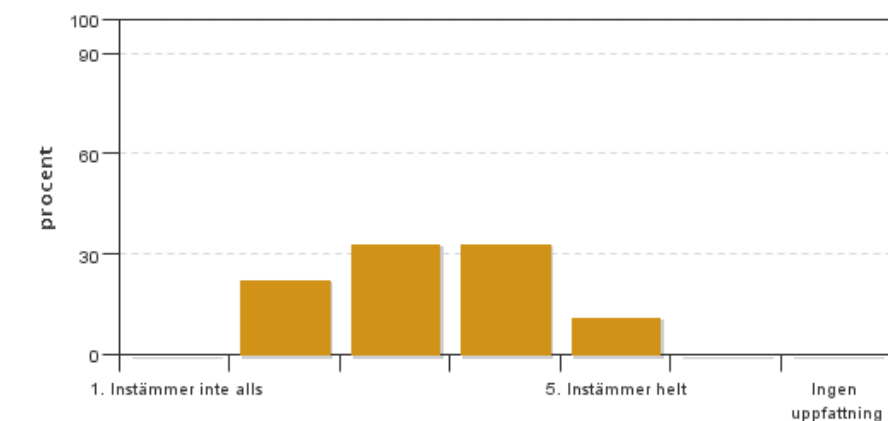
3: 2

4: 0

5: 0

Har ingen uppfattning: 0

4. Jag anser att helhetsintrycket av kursen är mycket gott



Antal svar: 9

Medel: 3,3

Median: 3

1: 0

2: 2

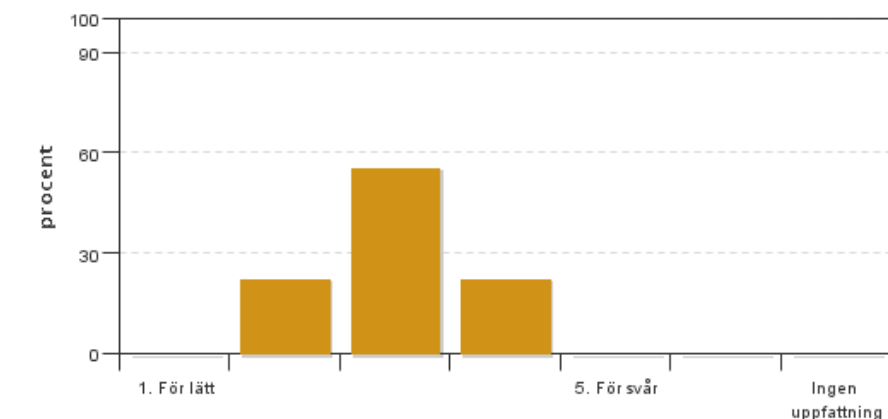
3: 3

4: 3

5: 1

Har ingen uppfattning: 0

5. Jag anser att kursens svårighetsgrad har varit



Antal svar: 9

Medel: 3,0

Median: 3

1: 0

2: 2

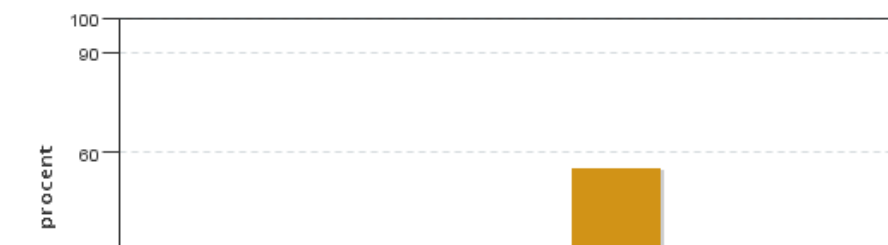
3: 5

4: 2

5: 0

Har ingen uppfattning: 0

6. Jag anser att kursen har behandlat alla lärandemål som anges i kursplanen. Om Du markerar (1), (2), (3), eller (4) ange vilket/vilka lärandemål som blivit otillräckligt behandlade.



Antal svar: 9

Medel: 4,3

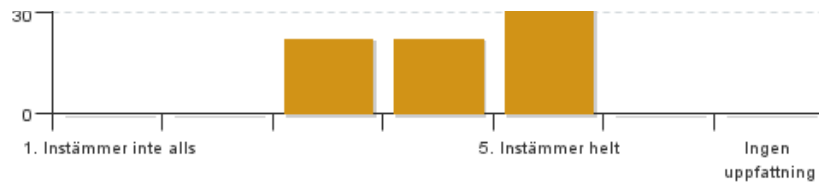
Median: 5

1: 0

2: 0

3: 2

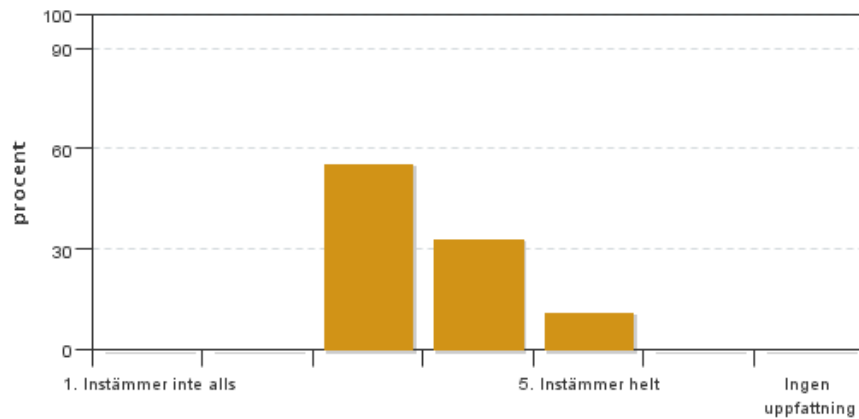
4: 2



5: 5

Har ingen uppfattning: 0

7. Betygskriterierna var tydligt formulerade och enkla att förstå



Antal svar: 9

Medel: 3,6

Median: 3

1: 0

2: 0

3: 5

4: 3

5: 1

Har ingen uppfattning: 0

Kursledarens kommentarer

Läraren har inte lämnat några kommentarer

Studentrepresentantens kommentarer

Studentrepresentanten har inte lämnat några kommentarer