



Energi- och livscykelanalys TN0285, 20166.1112

5 Hp

Studietakt = 35%

Nivå och djup = Grund

Kursledare = Elin Rööös

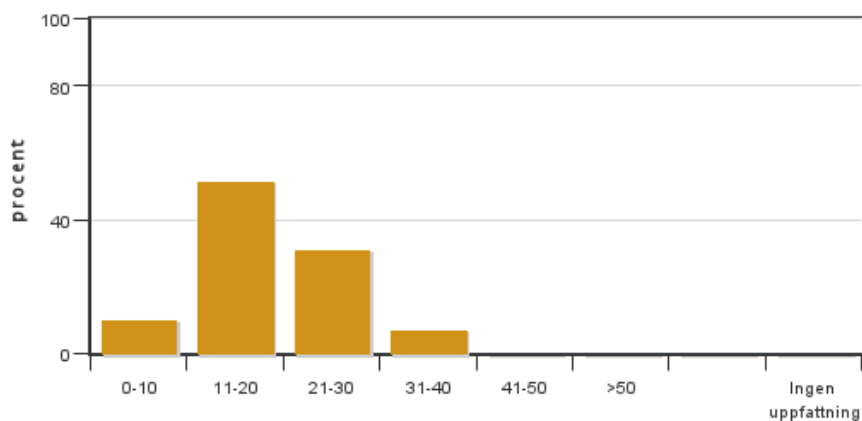
Värderingsresultat

Värderingsperiod: 2011-12-12 - 2011-12-21

Antal svar	29
Studentantal	31
Svarsfrekvens	93 %

Obligatoriska standardfrågor

1. Hur många timmar per vecka har du i genomsnitt lagt ner på kursen (inklusive schemalagd tid)?

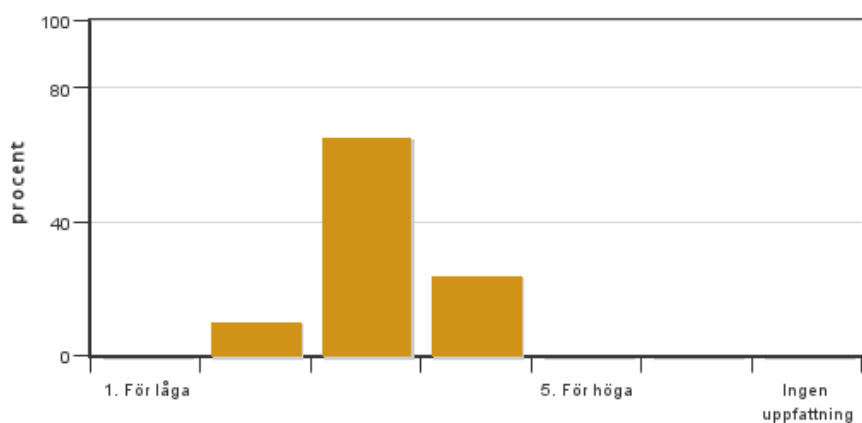


Antal svar: 29
Medel: 18,4
Median: 11-20

0-10: 3
11-20: 15
21-30: 9
31-40: 2
41-50: 0
>50: 0

Har ingen uppfattning: 0

2. Vad anser du om dina förkunskaper inför kursen?

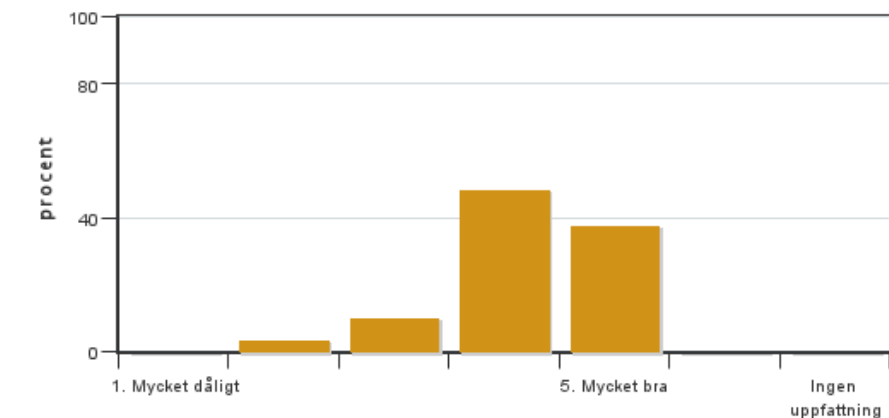


Antal svar: 29
Medel: 3,1
Median: 3

1: 0
2: 3
3: 19
4: 7
5: 0

Har ingen uppfattning: 0

3. Hur har informationen/administrationen i samband med kursen fungerat?

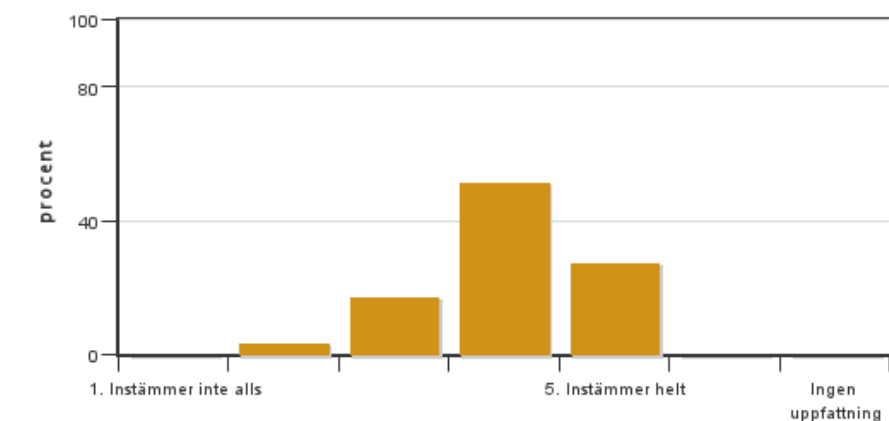


Antal svar: 29
 Medel: 4,2
 Median: 4

1: 0
 2: 1
 3: 3
 4: 14
 5: 11

Har ingen uppfattning: 0

4. Jag anser att helhetsintrycket av kursen är mycket gott

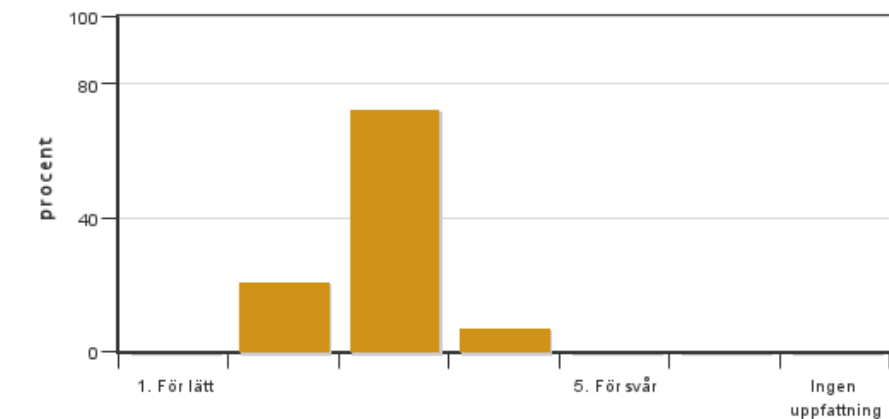


Antal svar: 29
 Medel: 4,0
 Median: 4

1: 0
 2: 1
 3: 5
 4: 15
 5: 8

Har ingen uppfattning: 0

5. Jag anser att kursens svårighetsgrad har varit

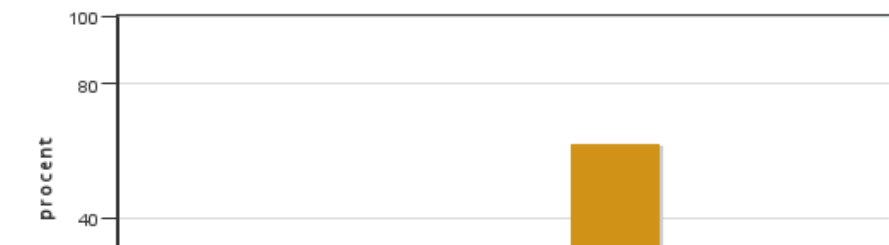


Antal svar: 29
 Medel: 2,9
 Median: 3

1: 0
 2: 6
 3: 21
 4: 2
 5: 0

Har ingen uppfattning: 0

6. Jag anser att kursen har behandlat alla lärandemål som anges i kursplanen. Om Du markerar (1), (2), (3), eller (4) ange vilket/vilka lärandemål som blivit otillräckligt behandlade.



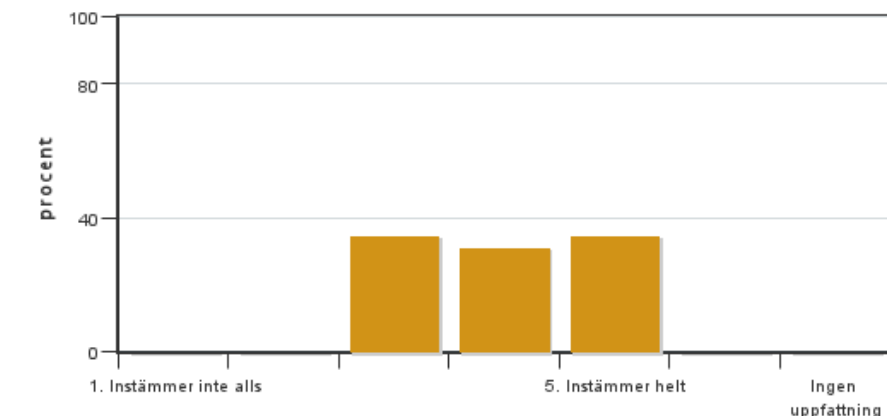
Antal svar: 29
 Medel: 4,6
 Median: 5

1: 0
 2: 0
 3: 2
 4: 9



5: 18
Har ingen uppfattning: 0

7. Betygskriterierna var tydligt formulerade och enkla att förstå

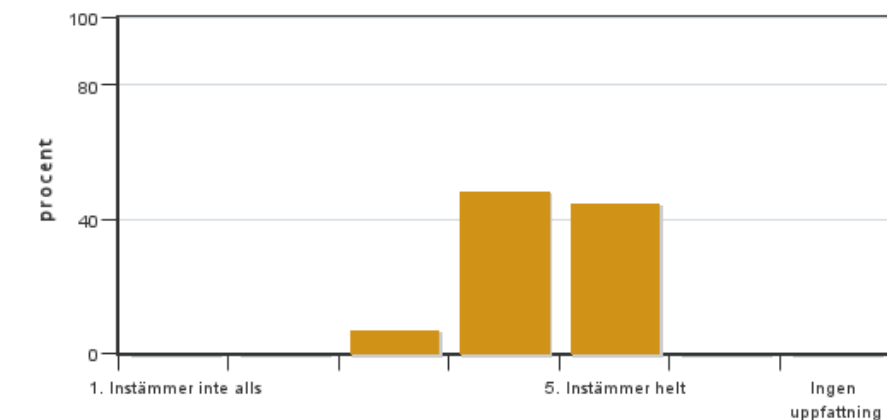


Antal svar: 29
Medel: 4,0
Median: 4

1: 0
2: 0
3: 10
4: 9
5: 10
Har ingen uppfattning: 0

Egna frågor

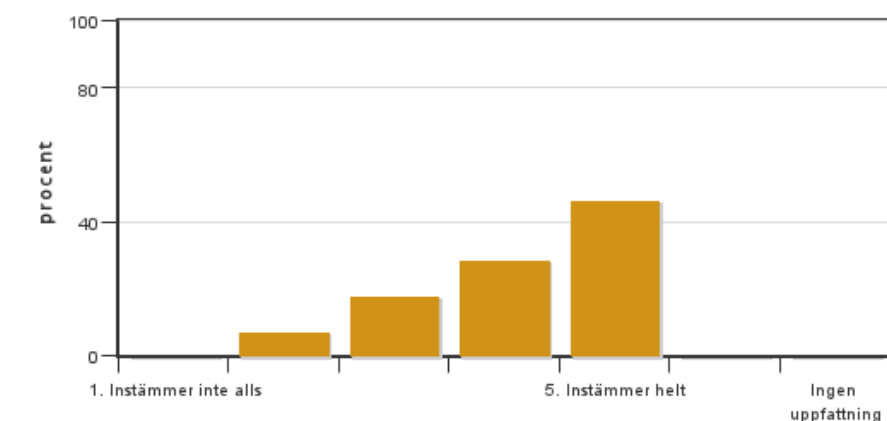
8. Jag tycker att jag har lärt mig mycket på den här kursen.



Antal svar: 29
Medel: 4,4
Median: 4

1: 0
2: 0
3: 2
4: 14
5: 13
Har ingen uppfattning: 0

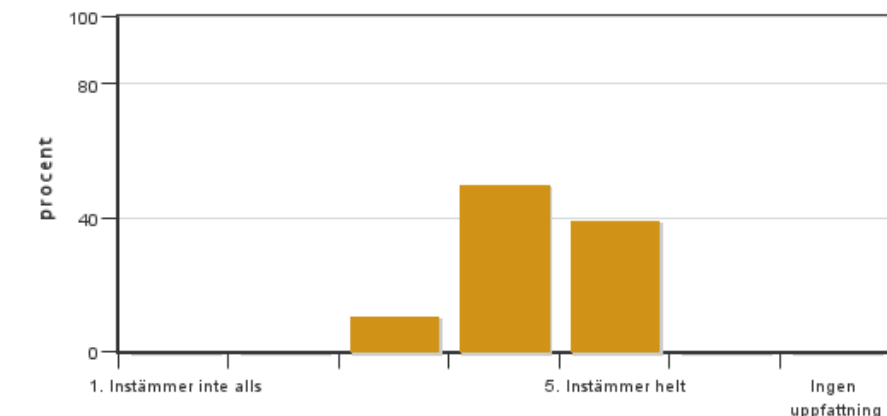
9. Jag tycker att projektarbetet har varit givande.



Antal svar: 28
Medel: 4,1
Median: 4

1: 0
2: 2
3: 5
4: 8
5: 13
Har ingen uppfattning: 0

10. Omfånget på tentan motsvarade kursens innehåll.

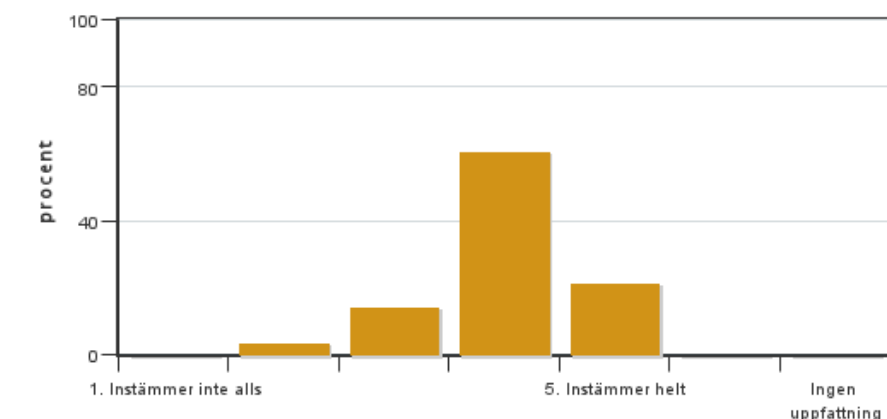


Antal svar: 28
Medel: 4,3
Median: 4

1: 0
2: 0
3: 3
4: 14
5: 11

Har ingen uppfattning: 0

11. Föreläsningarna hölls på en lagom nivå och var givande.



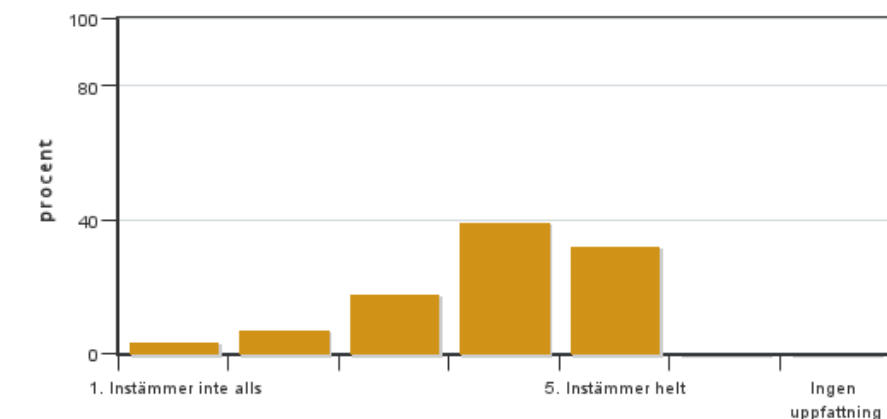
Antal svar: 28
Medel: 4,0
Median: 4

1: 0
2: 1
3: 4
4: 17
5: 6

Har ingen uppfattning: 0

12. Övriga kommentarer. Vad var bra/dåligt på kursen? Vad kan förbättras till nästa gång kursen ges?

12. Jag tyckte det var givande att kritiskt granska en LCA-analys.

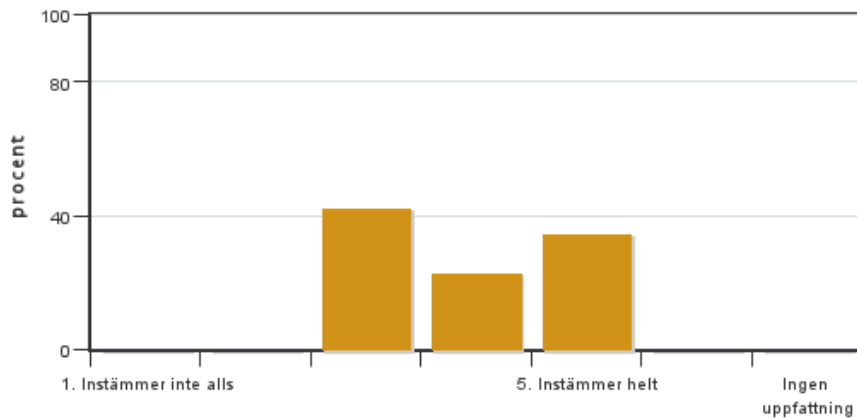


Antal svar: 28
Medel: 3,9
Median: 4

1: 1
2: 2
3: 5
4: 11
5: 9

Har ingen uppfattning: 0

13. Jag tyckte föreläsningen som gas av Vattenfall gav mig inblick i hur LCA används i näringslivet.



Antal svar: 26
 Medel: 3,9
 Median: 4

1: 0
 2: 0
 3: 11
 4: 6
 5: 9

Har ingen uppfattning: 0

Kursledarens kommentarer

Läraren har inte lämnat några kommentarer

Studentrepresentantens kommentarer

TN0285 Energi- och livscykelanalys

Årskurs 3, period 2, 2011

Antal svarande: 29

Studentantal: 32

Svarsfrekvens: 90 %

Helhetsomdöme: 4 av 5

Sammanfattning

Helhetsintrycket av den här kursen är mycket gott. Den är relevant, strukturen är bra, information och administration fungerar perfekt. Kursen är lärorik samtidigt som belastningen och svårighetsgraden inte är för hög. Ämnet presenteras på ett bra sätt, bland annat klargörs att LCA inte är en exakt vetenskap. Tentan (som ligger mitt i kursen – bra) är det enda betygsgrundande momentet och det var svårt att få högt betyg. Det berodde framför allt på att rättningen och betygsgränserna var hårda, men också på att vissa frågor gick lite utanför kursinnehållet. Projektet var mycket uppskattat men de flesta (dock inte alla) hade kritik mot att det inte var betygsgrundande. Möjligheten till överbetyg skulle förmodligen motivera studenterna mer.

Vad var särskilt bra?

- Kursansvarig får beröm, bland annat för sin struktur och tydlighet.
- Projekthandledarna uppskattas av flera.
- Informationen och administrationen fungerade ovanligt bra.
- Bra att kritik och förbättringsåtgärder från förra kursen presenteras.

Förbättringsförslag

- Se över betygssättning och tentan så att det inte är så svårt att få överbetyg.
- Presentationen till den kritiska granskningen kan göras annorlunda, kanske gruppdiskussion istället för helklass.

Sammanställt 2011-01-17 av Tomas Löfwall. Tolo9791@student.uu.se.