



Arbetsvetenskap - Arbete, hälsa och ledarskap TN0291, 30228.1112

7.5 Hp

Studietakt = 25%

Nivå och djup = Grund

Kursledare = Kerstin Nilsson

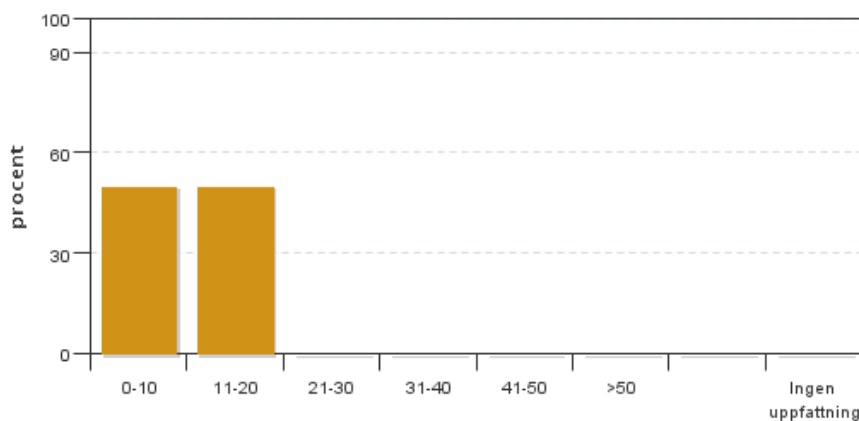
Värderingsresultat

Värderingsperiod: 2012-06-01 - 2012-09-30

Antal svar 8
Studentantal 27
Svarsfrekvens 29 %

Obligatoriska standardfrågor

1. Hur många timmar per vecka har du i genomsnitt lagt ner på kursen (inklusive schemalagd tid)?

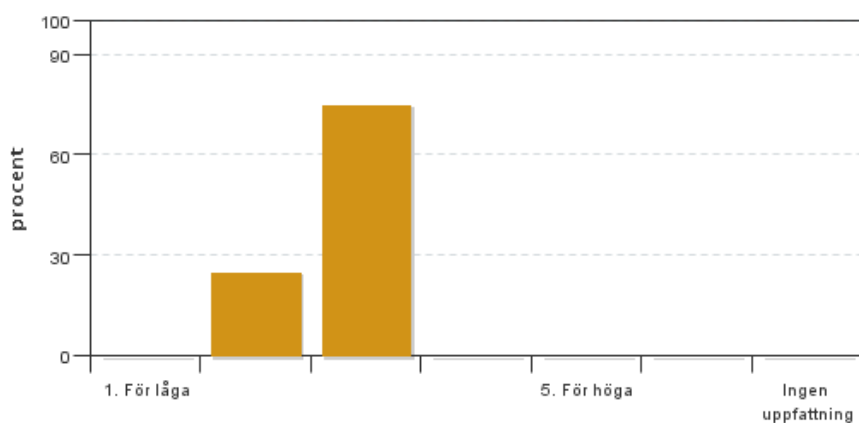


Antal svar: 8
Medel: 10,0
Median: 0-10

0-10: 4
11-20: 4
21-30: 0
31-40: 0
41-50: 0
>50: 0

Har ingen uppfattning: 0

2. Vad anser du om dina förkunskaper inför kursen?

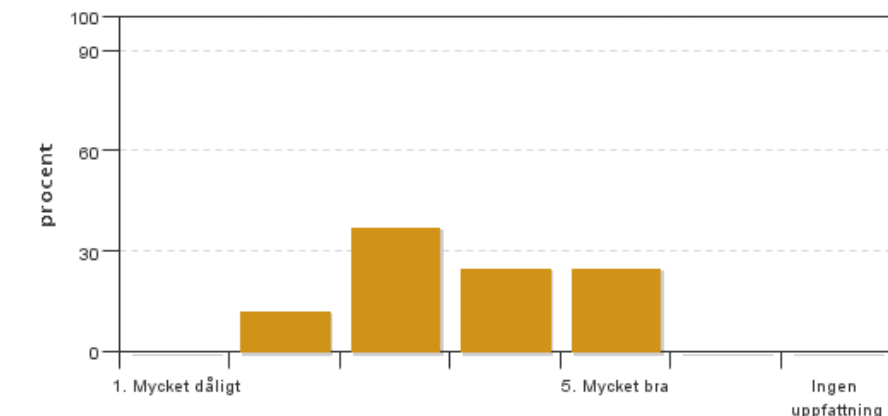


Antal svar: 8
Medel: 2,8
Median: 3

1: 0
2: 2
3: 6
4: 0
5: 0

Har ingen uppfattning: 0

3. Hur har informationen/administrationen i samband med kursen fungerat?



Antal svar: 8

Medel: 3,6

Median: 3

1: 0

2: 1

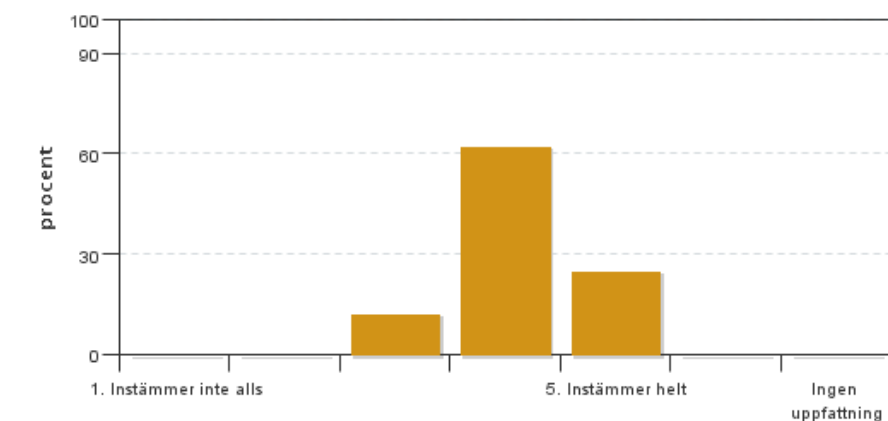
3: 3

4: 2

5: 2

Har ingen uppfattning: 0

4. Jag anser att helhetsintrycket av kursen är mycket gott



Antal svar: 8

Medel: 4,1

Median: 4

1: 0

2: 0

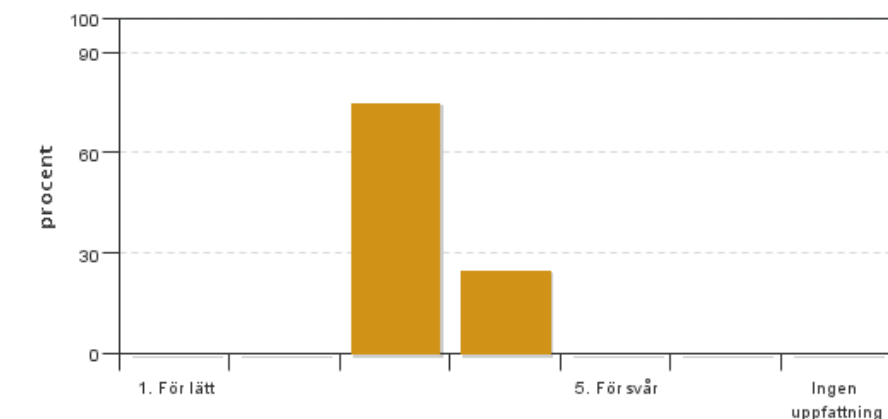
3: 1

4: 5

5: 2

Har ingen uppfattning: 0

5. Jag anser att kursens svårighetsgrad har varit



Antal svar: 8

Medel: 3,3

Median: 3

1: 0

2: 0

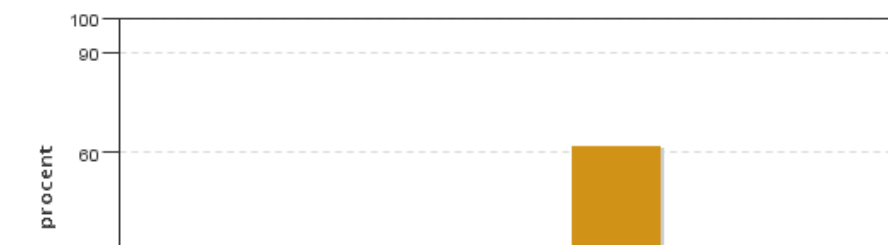
3: 6

4: 2

5: 0

Har ingen uppfattning: 0

6. Jag anser att kursen har behandlat alla lärandemål som anges i kursplanen. Om Du markerar (1), (2), (3), eller (4) ange vilket/vilka lärandemål som blivit otillräckligt behandlade.



Antal svar: 8

Medel: 4,5

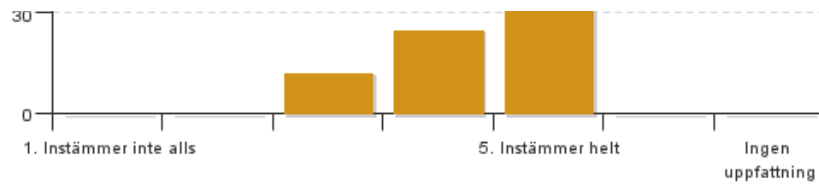
Median: 5

1: 0

2: 0

3: 1

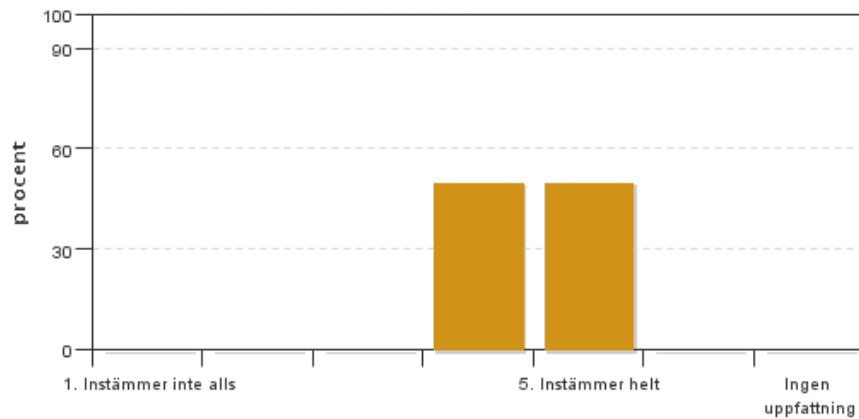
4: 2



5: 5

Har ingen uppfattning: 0

7. Betygskriterierna var tydligt formulerade och enkla att förstå



Antal svar: 8

Medel: 4,5

Median: 4

1: 0

2: 0

3: 0

4: 4

5: 4

Har ingen uppfattning: 0

Kursledarens kommentarer

Läraren har inte lämnat några kommentarer

Studentrepresentantens kommentarer

Studentrepresentanten har inte lämnat några kommentarer