



Arbetsvetenskap - Arbete, hälsa och ledarskap TN0291, 10258.1112

7.5 Hp

Studietakt = 25%

Nivå och djup = Grund

Kursledare = Kerstin Nilsson

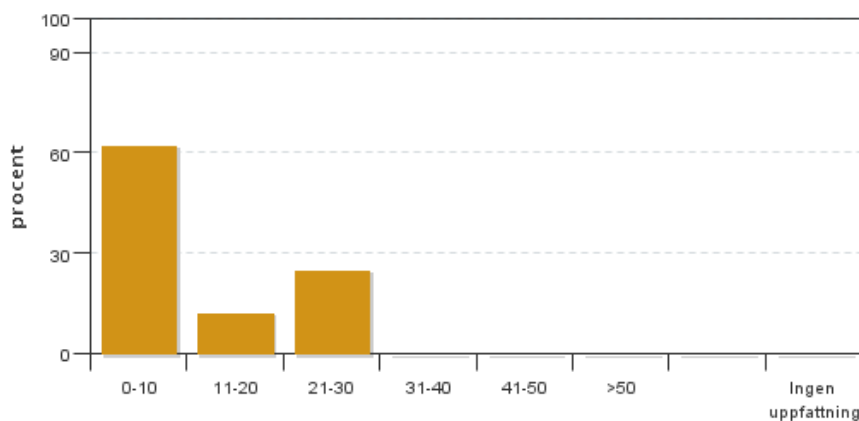
Värderingsresultat

Värderingsperiod: 2012-01-11 - 2012-03-31

Antal svar	8
Studentantal	34
Svarsfrekvens	23 %

Obligatoriska standardfrågor

1. Hur många timmar per vecka har du i genomsnitt lagt ner på kursen (inklusive schemalagd tid)?

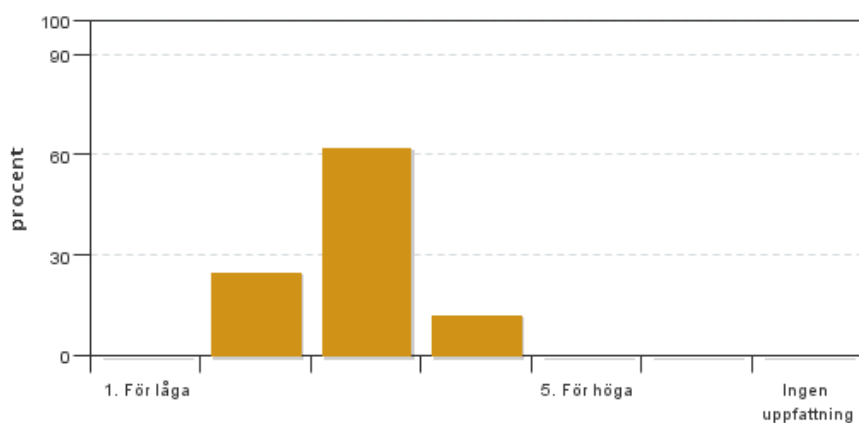


Antal svar: 8
Medel: 11,3
Median: 0-10

0-10: 5
11-20: 1
21-30: 2
31-40: 0
41-50: 0
>50: 0

Har ingen uppfattning: 0

2. Vad anser du om dina förkunskaper inför kursen?

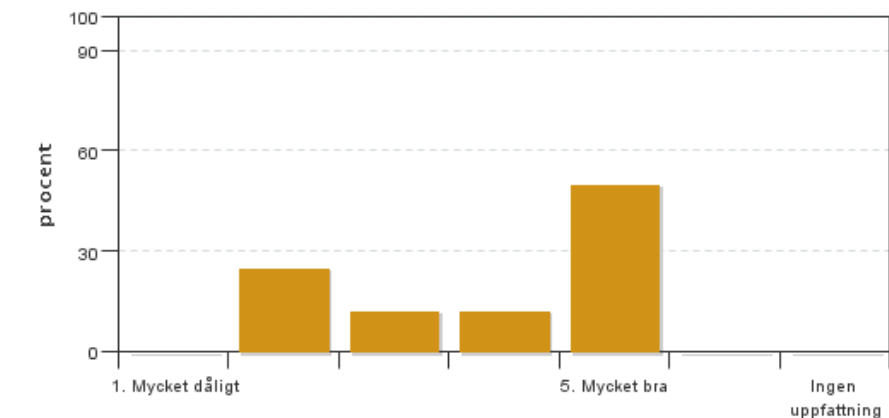


Antal svar: 8
Medel: 2,9
Median: 3

1: 0
2: 2
3: 5
4: 1
5: 0

Har ingen uppfattning: 0

3. Hur har informationen/administrationen i samband med kursen fungerat?

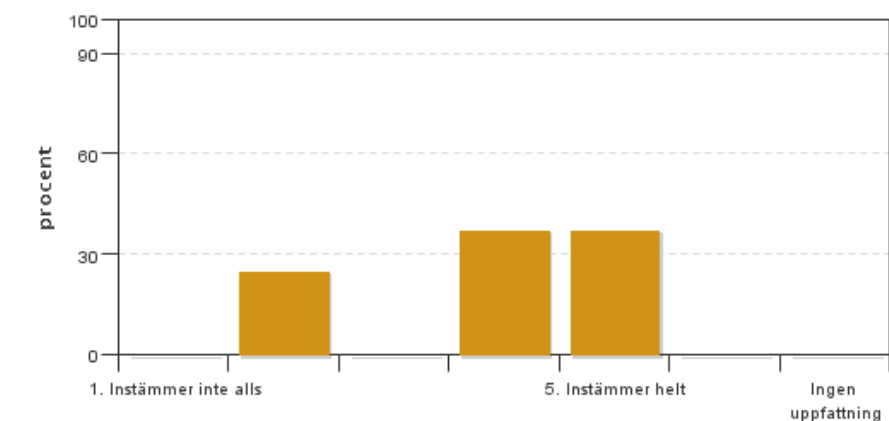


Antal svar: 8
 Medel: 3,9
 Median: 4

1: 0
 2: 2
 3: 1
 4: 1
 5: 4

Har ingen uppfattning: 0

4. Jag anser att helhetsintrycket av kursen är mycket gott

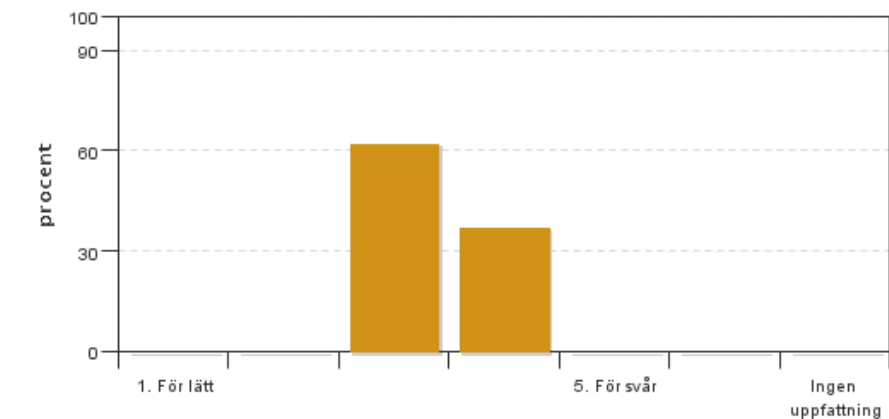


Antal svar: 8
 Medel: 3,9
 Median: 4

1: 0
 2: 2
 3: 0
 4: 3
 5: 3

Har ingen uppfattning: 0

5. Jag anser att kursens svårighetsgrad har varit



Antal svar: 8
 Medel: 3,4
 Median: 3

1: 0
 2: 0
 3: 5
 4: 3
 5: 0

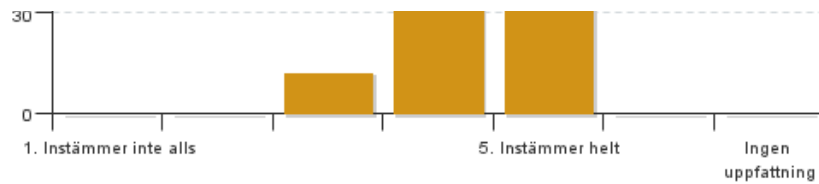
Har ingen uppfattning: 0

6. Jag anser att kursen har behandlat alla lärandemål som anges i kursplanen. Om Du markerar (1), (2), (3), eller (4) ange vilket/vilka lärandemål som blivit otillräckligt behandlade.



Antal svar: 8
 Medel: 4,4
 Median: 4

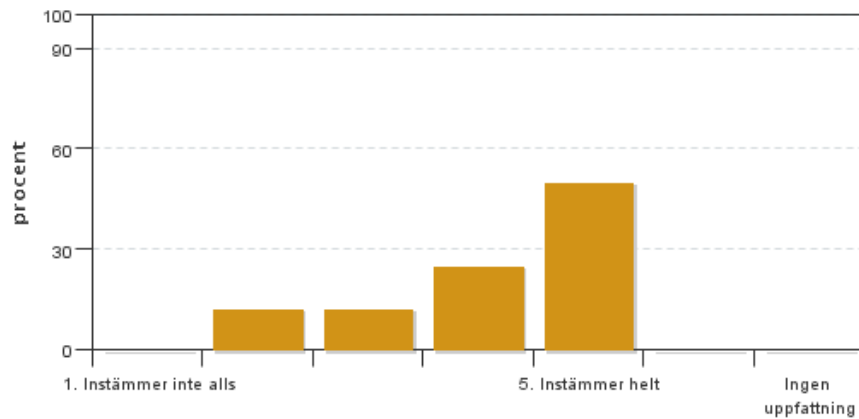
1: 0
 2: 0
 3: 1
 4: 3



5: 4

Har ingen uppfattning: 0

7. Betygskriterierna var tydligt formulerade och enkla att förstå



Antal svar: 8

Medel: 4,1

Median: 4

1: 0

2: 1

3: 1

4: 2

5: 4

Har ingen uppfattning: 0

Kursledarens kommentarer

Läraren har inte lämnat några kommentarer

Studentrepresentantens kommentarer

Studentrepresentanten har inte lämnat några kommentarer