



Företagsstrategiska perspektiv FÖ0369, 30223.1112

15 Hp
Studietakt = 100%
Nivå och djup = Grund
Kursledare = Thomas Björklund

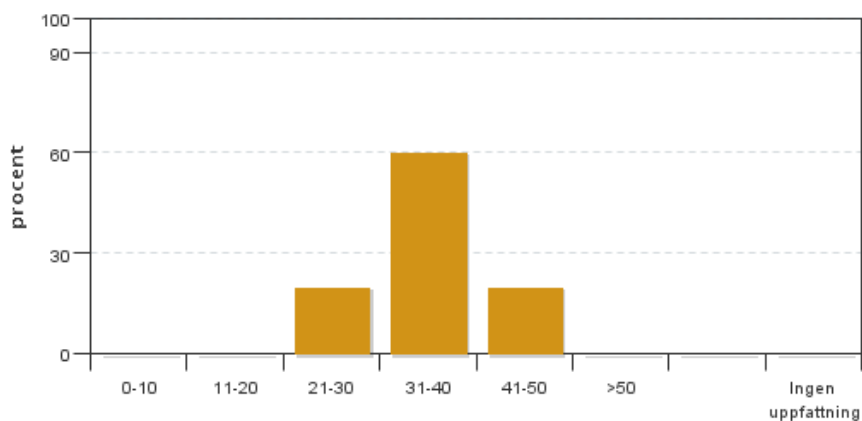
Värderingsresultat

Värderingsperiod: 2012-04-05 - 2012-05-04

Antal svar 5
Studentantal 13
Svarsfrekvens 38 %

Obligatoriska standardfrågor

1. Hur många timmar per vecka har du i genomsnitt lagt ner på kursen (inklusive schemalagd tid)?

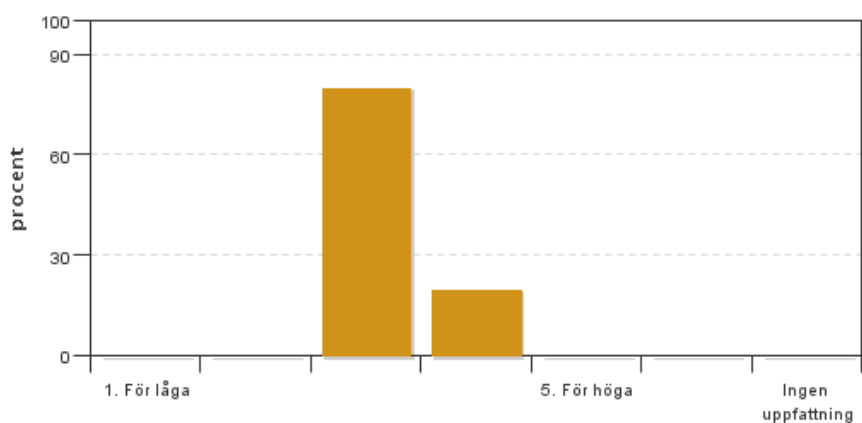


Antal svar: 5
Medel: 35,0
Median: 31-40

0-10: 0
11-20: 0
21-30: 1
31-40: 3
41-50: 1
>50: 0

Har ingen uppfattning: 0

2. Vad anser du om dina förkunskaper inför kursen?

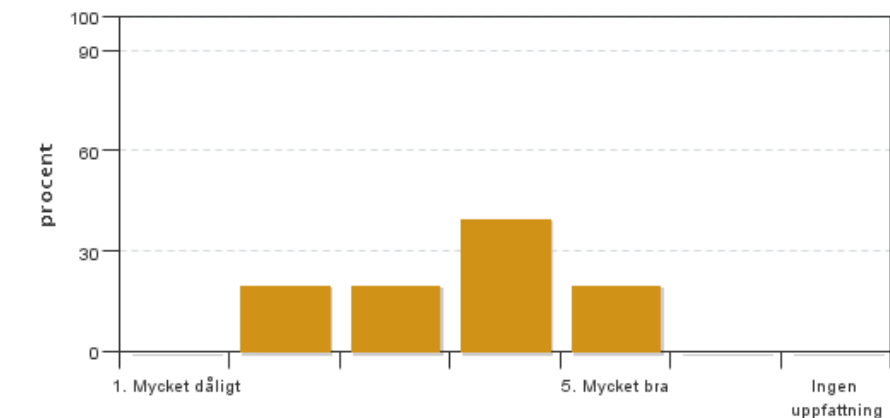


Antal svar: 5
Medel: 3,2
Median: 3

1: 0
2: 0
3: 4
4: 1
5: 0

Har ingen uppfattning: 0

3. Hur har informationen/administrationen i samband med kursen fungerat?

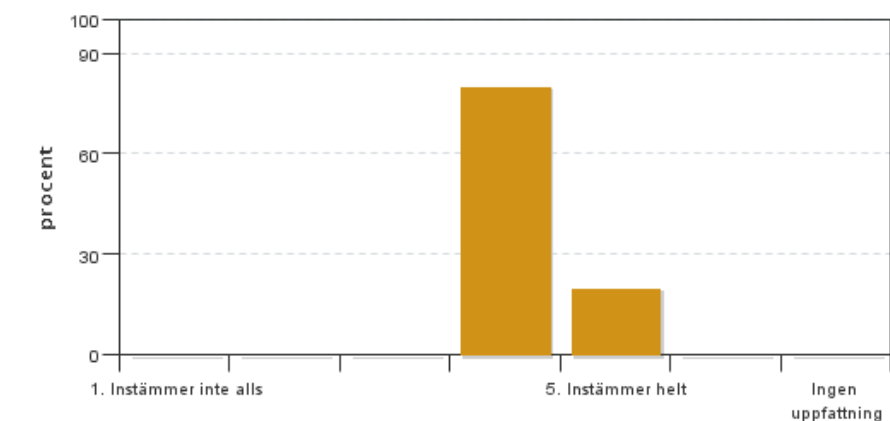


Antal svar: 5
Medel: 3,6
Median: 4

1: 0
2: 1
3: 1
4: 2
5: 1

Har ingen uppfattning: 0

4. Jag anser att helhetsintrycket av kursen är mycket gott

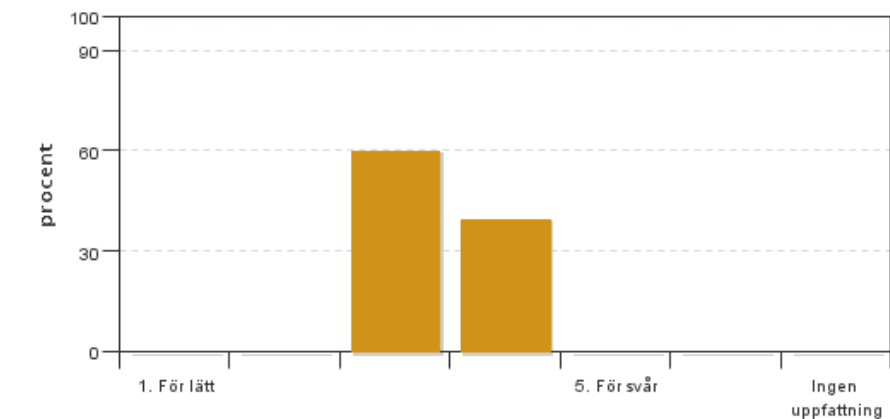


Antal svar: 5
Medel: 4,2
Median: 4

1: 0
2: 0
3: 0
4: 4
5: 1

Har ingen uppfattning: 0

5. Jag anser att kursens svårighetsgrad har varit



Antal svar: 5
Medel: 3,4
Median: 3

1: 0
2: 0
3: 3
4: 2
5: 0

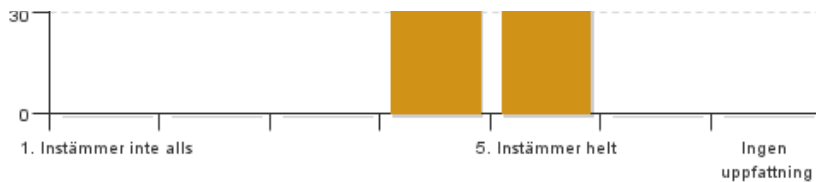
Har ingen uppfattning: 0

6. Jag anser att kursen har behandlat alla lärandemål som anges i kursplanen. Om Du markerar (1), (2), (3), eller (4) ange vilket/vilka lärandemål som blivit otillräckligt behandlade.



Antal svar: 5
Medel: 4,6
Median: 5

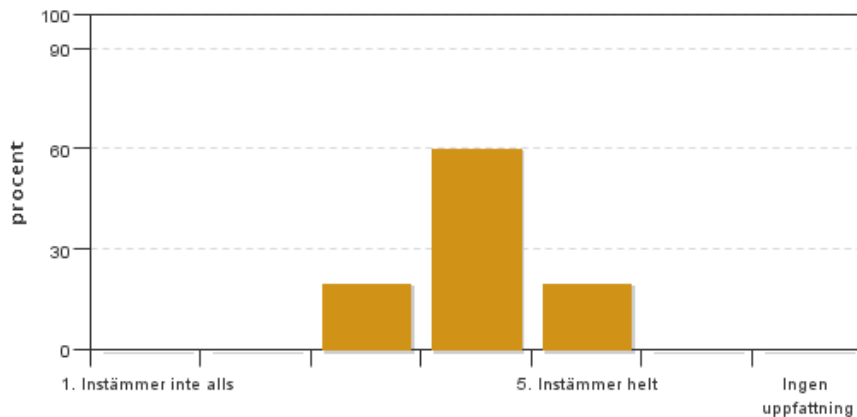
1: 0
2: 0
3: 0
4: 2



5: 3

Har ingen uppfattning: 0

7. Betygskriterierna var tydligt formulerade och enkla att förstå



Antal svar: 5

Medel: 4,0

Median: 4

1: 0

2: 0

3: 1

4: 3

5: 1

Har ingen uppfattning: 0

Kursledarens kommentarer

Företagsstrategiska perspektiv

Kursvärdering

Kommentarer till studenternas kommentarer (dels på hemsidan, dels efter möte med Linda H, kursrepresentant)

25 maj 2012

Thomas Björklund

1. Helheten

Kursen fungerar bra eller mycket bra.

En viktig kommentar: Den mest lärorika kursen i Affärsledarskapsåret

Trevligt upplägg

Ännu bättre efter vissa korrigeringar... se nedan

2. Positivt

Valda teoretiska modeller som används vid företagsanalyserna anses vara bra.

SMS, varumärken, Affärsplattformen nämns.

Att få arbeta med riktiga företag.

Gästföreläsarna uppskattas

Förslag ännu bättre: mer tid till SMS

3. Förbättringar

Info om att skaffa företag = viktigt område som stud tar upp i kursvärderingen!

Till kursen behövs skarpa mindre företag som analyseras med hjälp av teoretiska modeller. Studenter anser att info om detta behov ska lämnas tidigt.

Idag

Cirka en månad innan kursstart läggs info på kurshemsidan: skaffa företag.

Läser stud info på kurshemsidan?

Om inte: info på annat sätt! Dvs. Ta reda på var stud vill hitta info

Åtgärd: Detta hinder: måste bort!

Förslag efter disk med Linda Haraldsson, kursrepresentant

Använd mailadresserna!

Dessutom:

Informera om uppgifterna tidigt. Underlättar för studenterna vid diskussion med företagen.

Informera studenterna: bättre med fler företag än ett .

Info om SMSuppgiften bör komma tidigt i kursen eftersom den tar tid att förstå.

Affärsplattformen är konkretare!

Inlämningsuppgifter

Ordningsföljden ändras + kanske minska ngt

Men: detta är en kurs på C-nivå ...

Feedback snabbare

Många inblandade medför ofta problem med snabba kommentarer.

Åtgärd: minska antal inlämningsuppgifter

4. Gästföreläsarnas kommentarer

Samtliga mycket nöjda. "Kunnig, intresserade och trevliga" studenter!

Studentrepresentantens kommentarer

Studentrepresentanten har inte lämnat några kommentarer