



## Cost benefit analysis of agricultural and environmental projects NA0153, 10223.1112

7.5 Hp  
Studietakt = 50%  
Nivå och djup = Avancerad  
Kursledare = Ing-Marie Gren

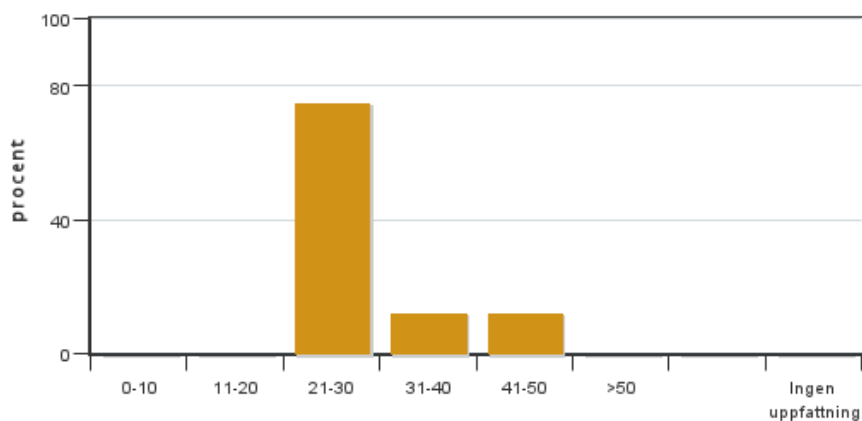
### Värderingsresultat

Värderingsperiod: 2011-11-07 - 2011-11-30

Antal svar 8  
Studentantal 23  
Svarsfrekvens 34 %

### Obligatoriska standardfrågor

1. Hur många timmar per vecka har du i genomsnitt lagt ner på kursen (inklusive schemalagd tid)?

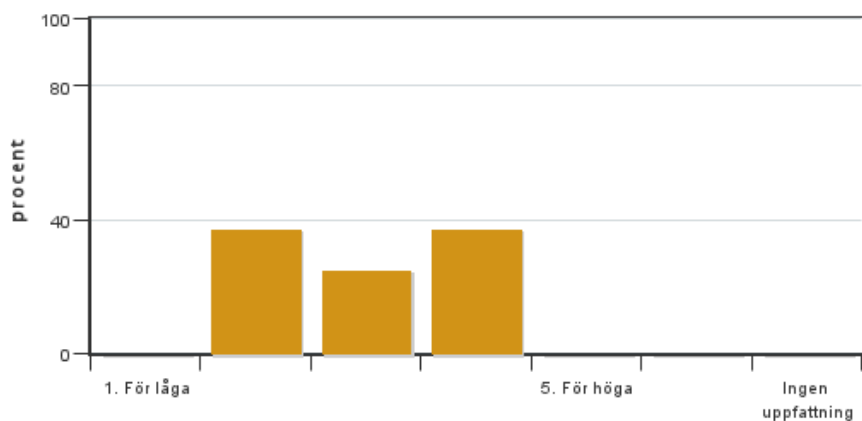


Antal svar: 8  
Medel: 28,8  
Median: 21-30

0-10: 0  
11-20: 0  
21-30: 6  
31-40: 1  
41-50: 1  
>50: 0

Har ingen uppfattning: 0

2. Vad anser du om dina förkunskaper inför kursen?

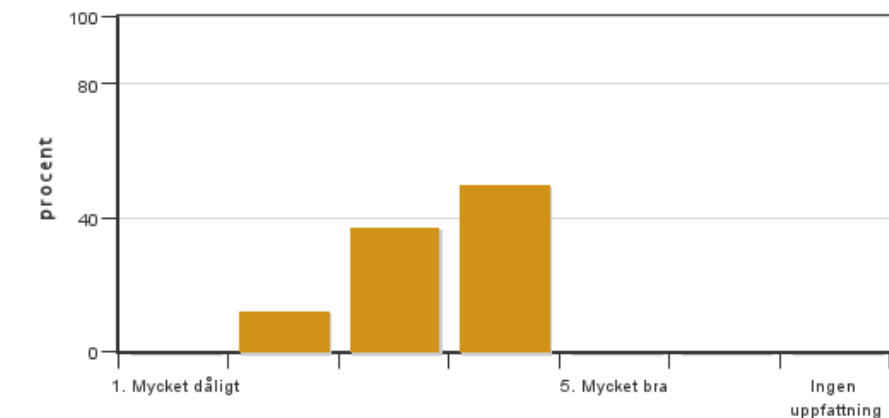


Antal svar: 8  
Medel: 3,0  
Median: 3

1: 0  
2: 3  
3: 2  
4: 3  
5: 0

Har ingen uppfattning: 0

**3. Hur har informationen/administrationen i samband med kursen fungerat?**

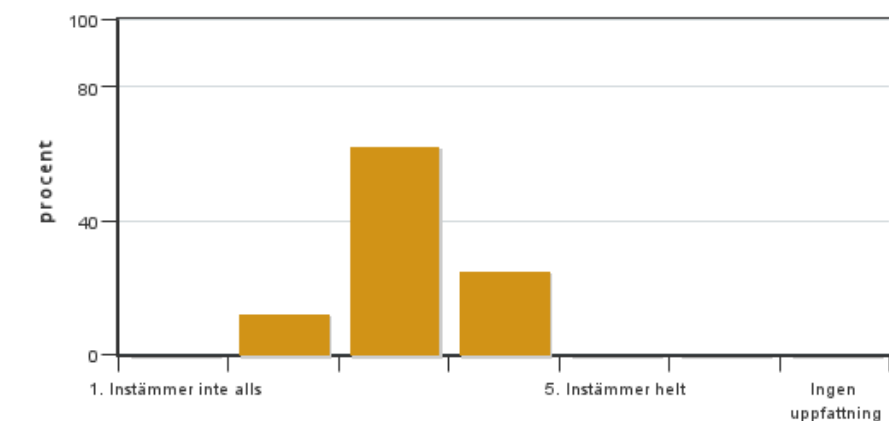


Antal svar: 8  
 Medel: 3,4  
 Median: 3

1: 0  
 2: 1  
 3: 3  
 4: 4  
 5: 0

Har ingen uppfattning: 0

**4. Jag anser att helhetsintrycket av kursen är mycket gott**

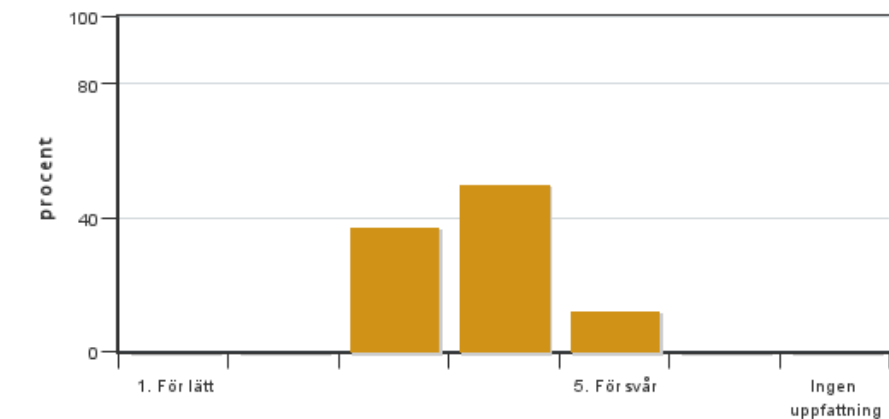


Antal svar: 8  
 Medel: 3,1  
 Median: 3

1: 0  
 2: 1  
 3: 5  
 4: 2  
 5: 0

Har ingen uppfattning: 0

**5. Jag anser att kursens svårighetsgrad har varit**

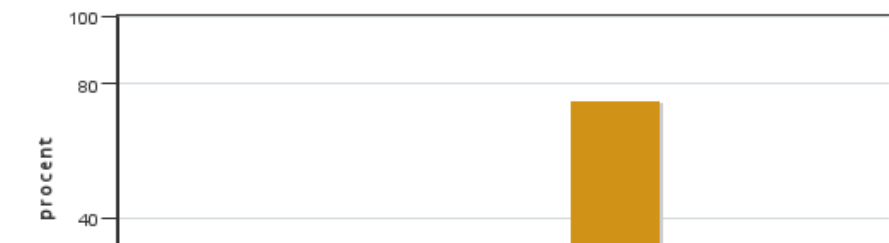


Antal svar: 8  
 Medel: 3,8  
 Median: 4

1: 0  
 2: 0  
 3: 3  
 4: 4  
 5: 1

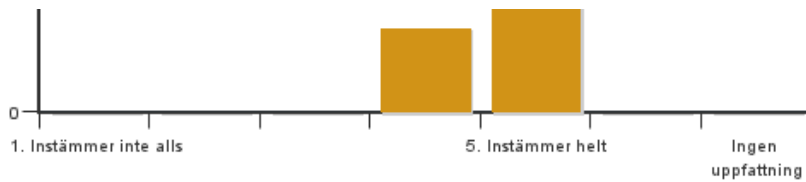
Har ingen uppfattning: 0

**6. Jag anser att kursen har behandlat alla lärandemål som anges i kursplanen. Om Du markerar (1), (2), (3), eller (4) ange vilket/vilka lärandemål som blivit otillräckligt behandlade.**



Antal svar: 8  
 Medel: 4,8  
 Median: 5

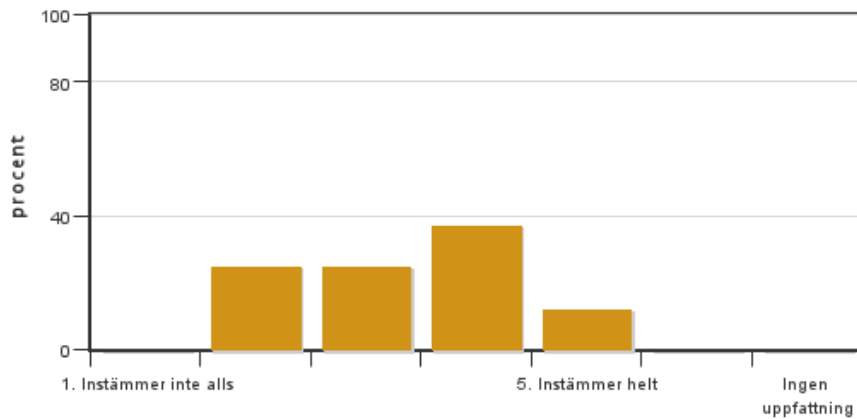
1: 0  
 2: 0  
 3: 0  
 4: 2



5: 6

Har ingen uppfattning: 0

## 7. Betygskriterierna var tydligt formulerade och enkla att förstå



Antal svar: 8

Medel: 3,4

Median: 3

1: 0

2: 2

3: 2

4: 3

5: 1

Har ingen uppfattning: 0

## Kursledarens kommentarer

Läraren har inte lämnat några kommentarer

## Studentrepresentantens kommentarer

Studentrepresentanten har inte lämnat några kommentarer