



Logistik TN0288, 40091.1112

5 Hp
Studietakt = 35%
Nivå och djup = Avancerad
Kursledare = Per-Anders Hansson

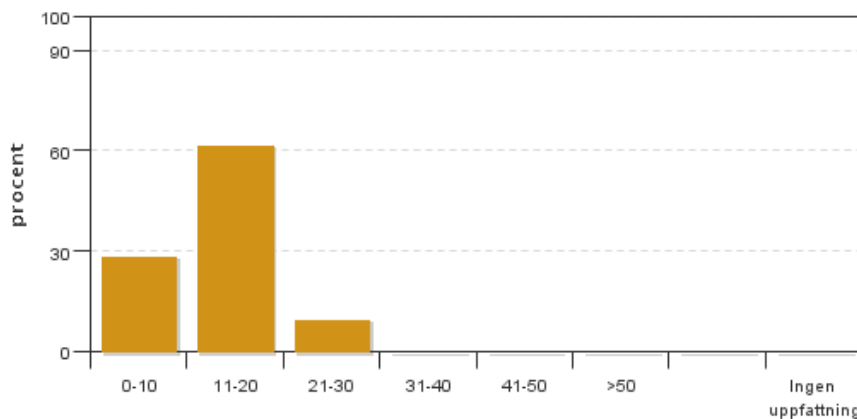
Värderingsresultat

Värderingsperiod: 2012-05-28 - 2012-06-08

Antal svar 21
Studentantal 28
Svarsfrekvens 75 %

Obligatoriska standardfrågor

1. Hur många timmar per vecka har du i genomsnitt lagt ner på kursen (inklusive schemalagd tid)?

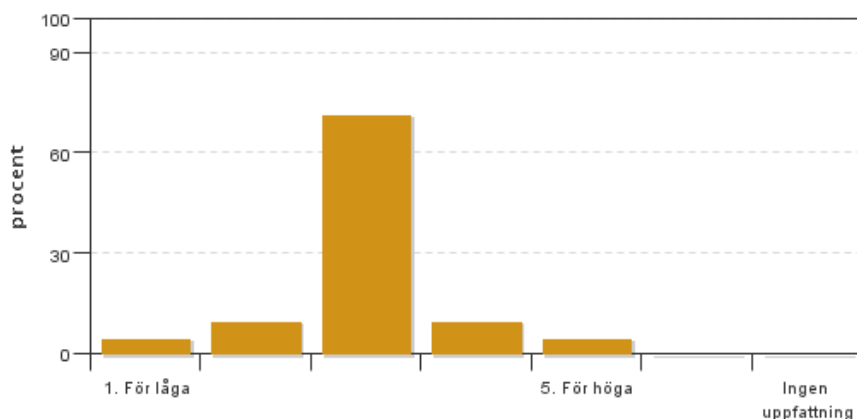


Antal svar: 21
Medel: 13,1
Median: 11-20

0-10: 6
11-20: 13
21-30: 2
31-40: 0
41-50: 0
>50: 0

Har ingen uppfattning: 0

2. Vad anser du om dina förkunskaper inför kursen?

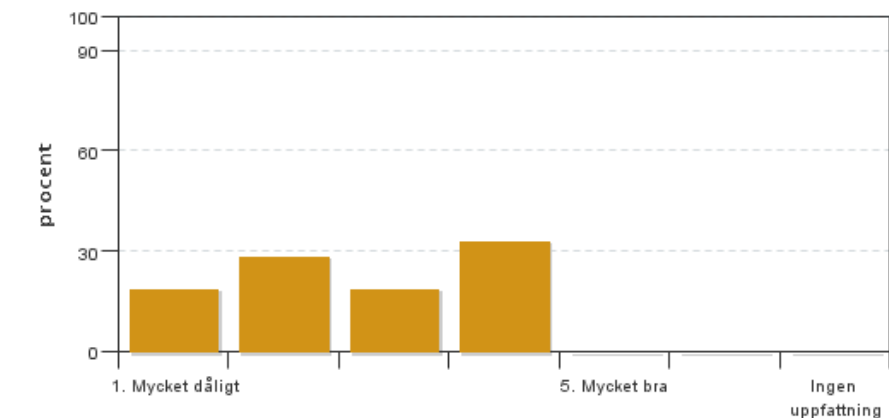


Antal svar: 21
Medel: 3,0
Median: 3

1: 1
2: 2
3: 15
4: 2
5: 1

Har ingen uppfattning: 0

3. Hur har informationen/administrationen i samband med kursen fungerat?

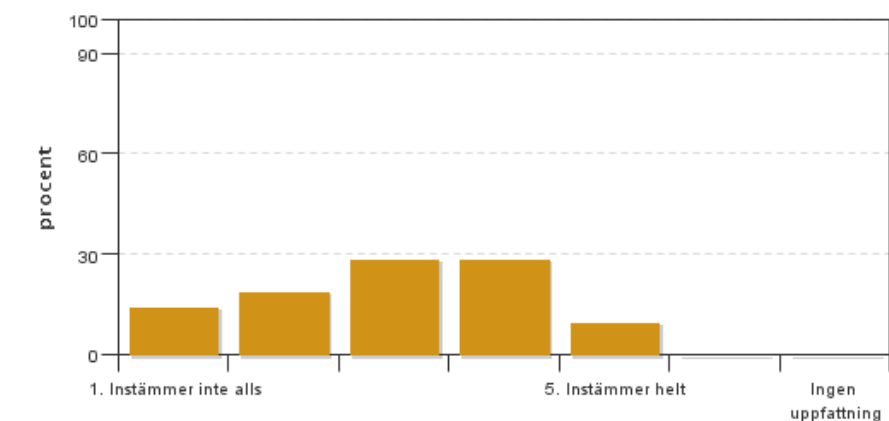


Antal svar: 21
 Medel: 2,7
 Median: 3

1: 4
 2: 6
 3: 4
 4: 7
 5: 0

Har ingen uppfattning: 0

4. Jag anser att helhetsintrycket av kursen är mycket gott

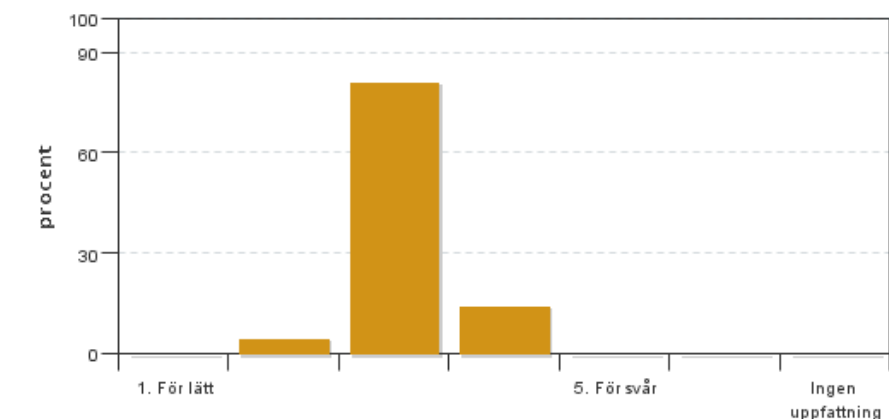


Antal svar: 21
 Medel: 3,0
 Median: 3

1: 3
 2: 4
 3: 6
 4: 6
 5: 2

Har ingen uppfattning: 0

5. Jag anser att kursens svårighetsgrad har varit

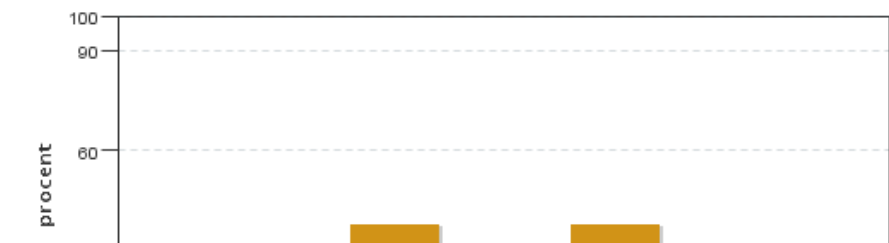


Antal svar: 21
 Medel: 3,1
 Median: 3

1: 0
 2: 1
 3: 17
 4: 3
 5: 0

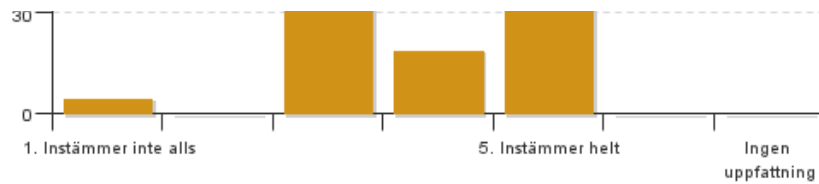
Har ingen uppfattning: 0

6. Jag anser att kursen har behandlat alla lärandemål som anges i kursplanen. Om Du markerar (1), (2), (3), eller (4) ange vilket/vilka lärandemål som blivit otillräckligt behandlade.



Antal svar: 21
 Medel: 3,9
 Median: 4

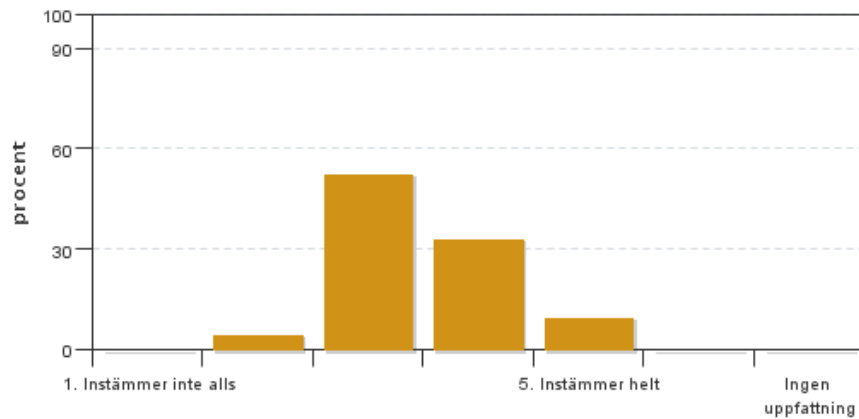
1: 1
 2: 0
 3: 8
 4: 4



5: 8

Har ingen uppfattning: 0

7. Betygskriterierna var tydligt formulerade och enkla att förstå



Antal svar: 21

Medel: 3,5

Median: 3

1: 0

2: 1

3: 11

4: 7

5: 2

Har ingen uppfattning: 0

Kursledarens kommentarer

Läraren har inte lämnat några kommentarer

Studentrepresentantens kommentarer

Studentrepresentanten har inte lämnat några kommentarer