



Energi- och livscykelanalys TN0285, 10194.1112

5 Hp

Studietakt = 35%

Nivå och djup = Grund

Kursledare = Elin Rööf, Per-Anders Hansson

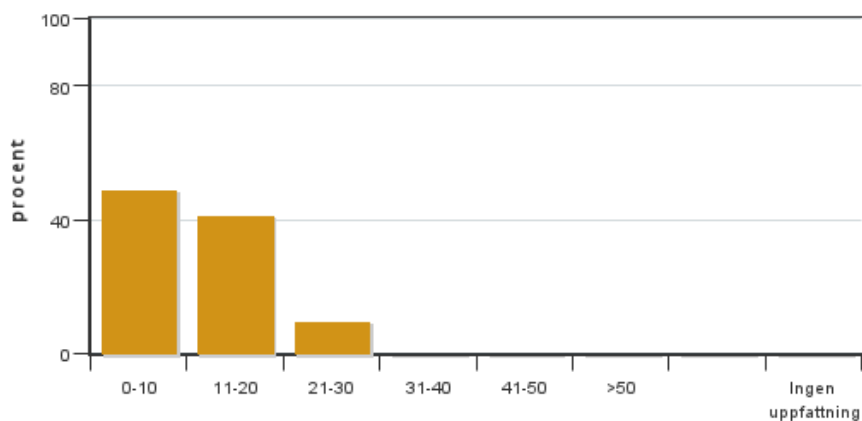
Värderingsresultat

Värderingsperiod: 2011-10-13 - 2011-10-21

Antal svar 51
Studentantal 60
Svarsfrekvens 85 %

Obligatoriska standardfrågor

1. Hur många timmar per vecka har du i genomsnitt lagt ner på kursen (inklusive schemalagd tid)?

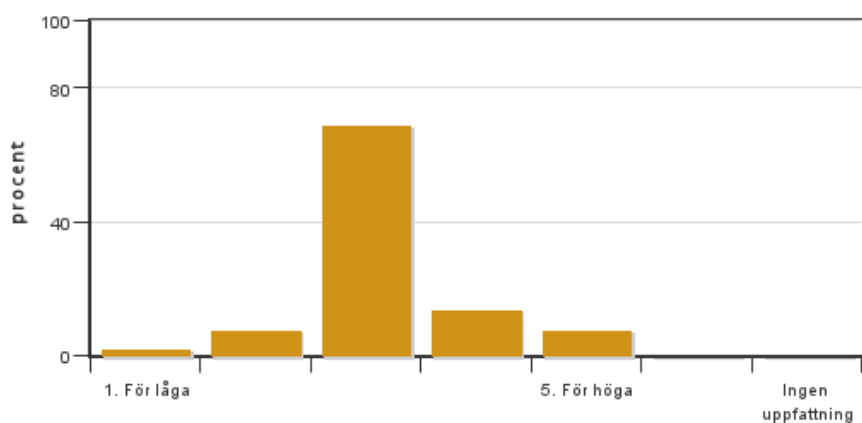


Antal svar: 51
Medel: 11,1
Median: 11-20

0-10: 25
11-20: 21
21-30: 5
31-40: 0
41-50: 0
>50: 0

Har ingen uppfattning: 0

2. Vad anser du om dina förkunskaper inför kursen?

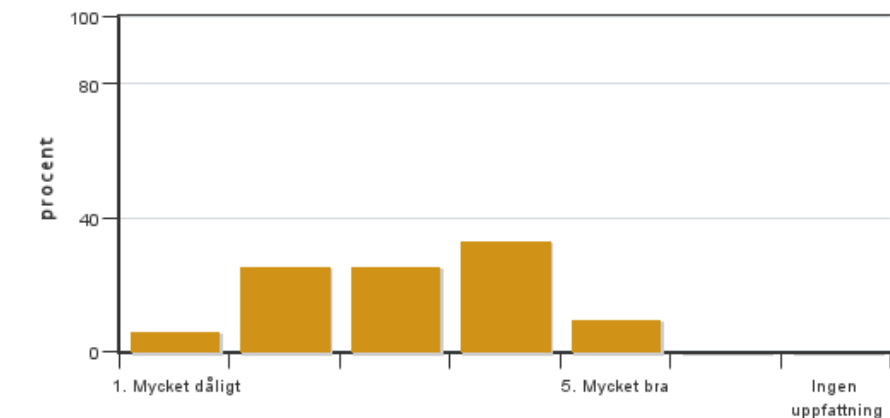


Antal svar: 51
Medel: 3,2
Median: 3

1: 1
2: 4
3: 35
4: 7
5: 4

Har ingen uppfattning: 0

3. Hur har informationen/administrationen i samband med kursen fungerat?

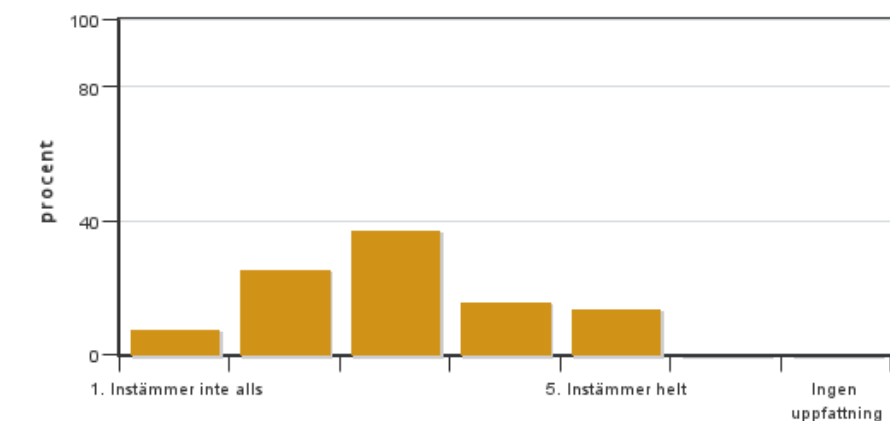


Antal svar: 51
Medel: 3,2
Median: 3

1: 3
2: 13
3: 13
4: 17
5: 5

Har ingen uppfattning: 0

4. Jag anser att helhetsintrycket av kursen är mycket gott

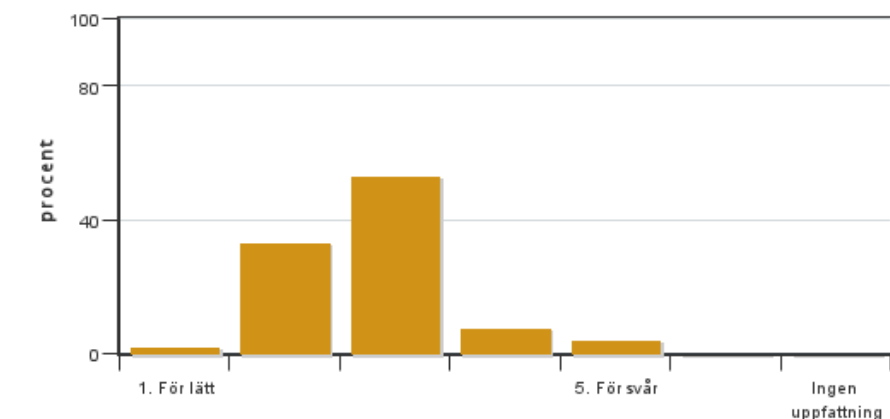


Antal svar: 51
Medel: 3,0
Median: 3

1: 4
2: 13
3: 19
4: 8
5: 7

Har ingen uppfattning: 0

5. Jag anser att kursens svårighetsgrad har varit



Antal svar: 51
Medel: 2,8
Median: 3

1: 1
2: 17
3: 27
4: 4
5: 2

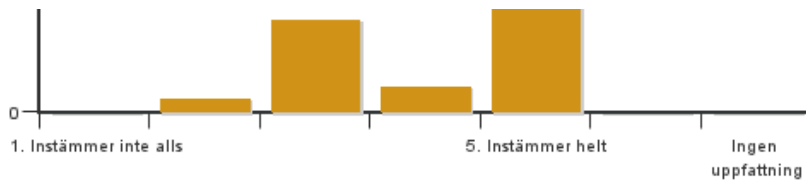
Har ingen uppfattning: 0

6. Jag anser att kursen har behandlat alla lärandemål som anges i kursplanen. Om Du markerar (1), (2), (3), eller (4) ange vilket/vilka lärandemål som blivit otillräckligt behandlade.



Antal svar: 51
Medel: 4,3
Median: 5

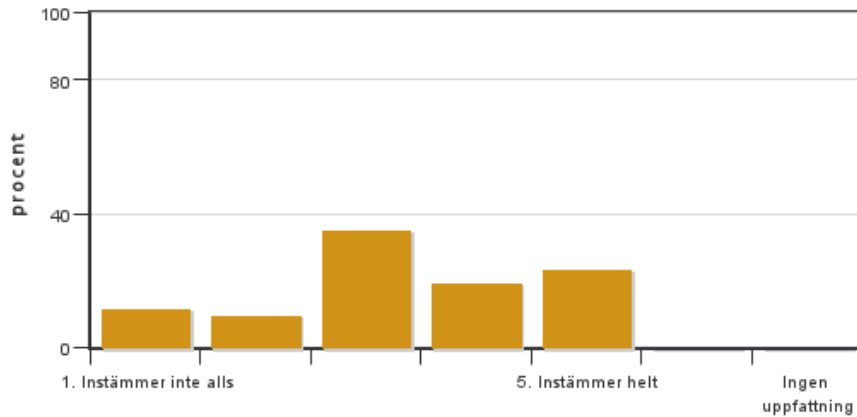
1: 0
2: 2
3: 14
4: 4



5: 31

Har ingen uppfattning: 0

7. Betygskriterierna var tydligt formulerade och enkla att förstå



Antal svar: 51

Medel: 3,3

Median: 3

1: 6

2: 5

3: 18

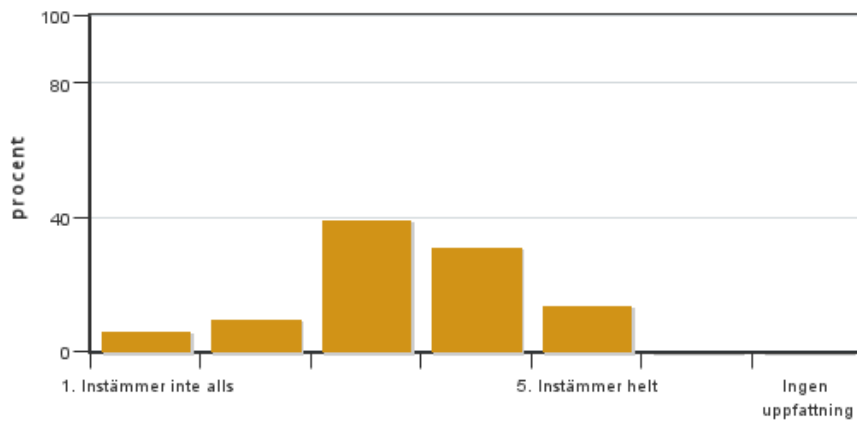
4: 10

5: 12

Har ingen uppfattning: 0

Egna frågor

8. Jag tycker att jag har lärt mig mycket på den här kursen.



Antal svar: 51

Medel: 3,4

Median: 3

1: 3

2: 5

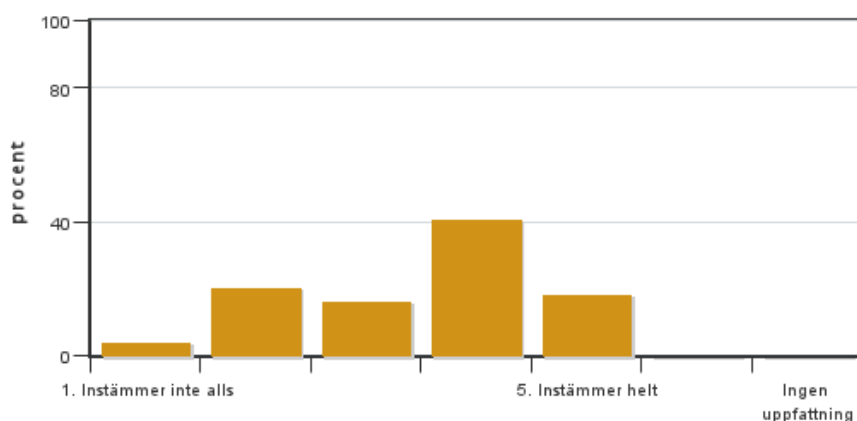
3: 20

4: 16

5: 7

Har ingen uppfattning: 0

9. Jag tycker att projektarbetet har varit givande.



Antal svar: 49

Medel: 3,5

Median: 4

1: 2

2: 10

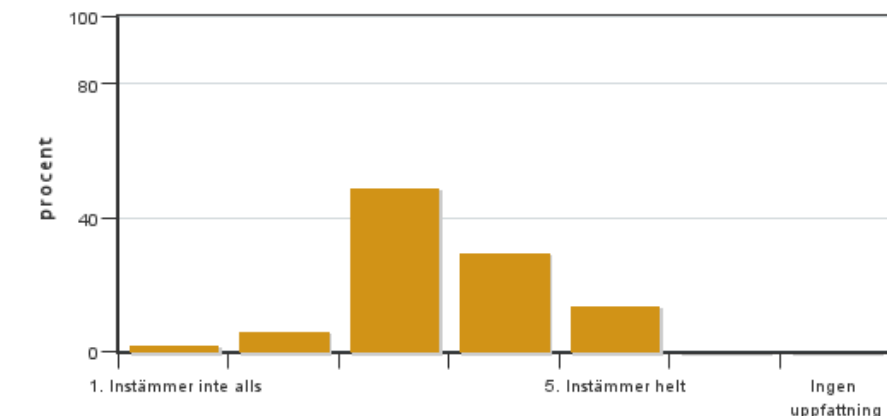
3: 8

4: 20

5: 9

Har ingen uppfattning: 0

10. Omfånget på tentan motsvarade kursens innehåll.

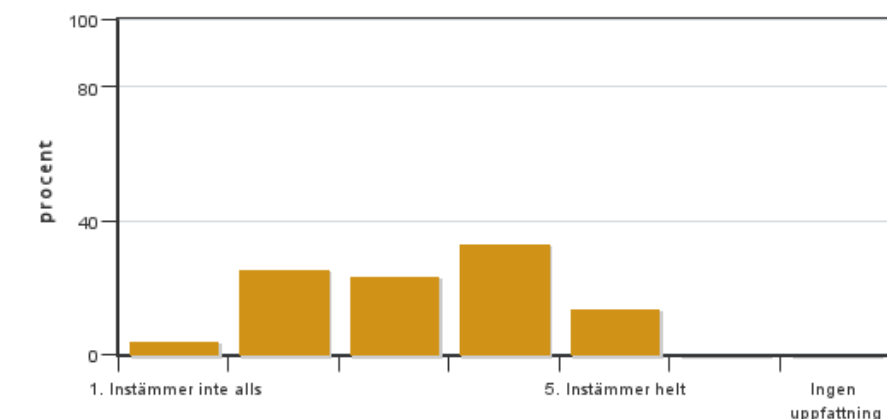


Antal svar: 51
Medel: 3,5
Median: 3

- 1: 1
- 2: 3
- 3: 25
- 4: 15
- 5: 7

Har ingen uppfattning: 0

11. Föreläsningarna hölls på en lagom nivå och var givande.



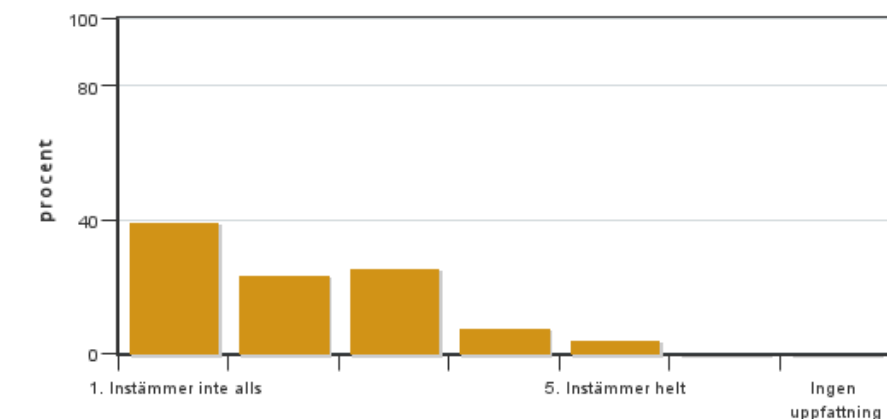
Antal svar: 51
Medel: 3,3
Median: 3

- 1: 2
- 2: 13
- 3: 12
- 4: 17
- 5: 7

Har ingen uppfattning: 0

12. Övriga kommentarer. Vad var bra/dåligt på kursen? Vad kan förbättras till nästa gång kursen ges?

12. Jag tyckte SWOT-analysen var en givande övning.

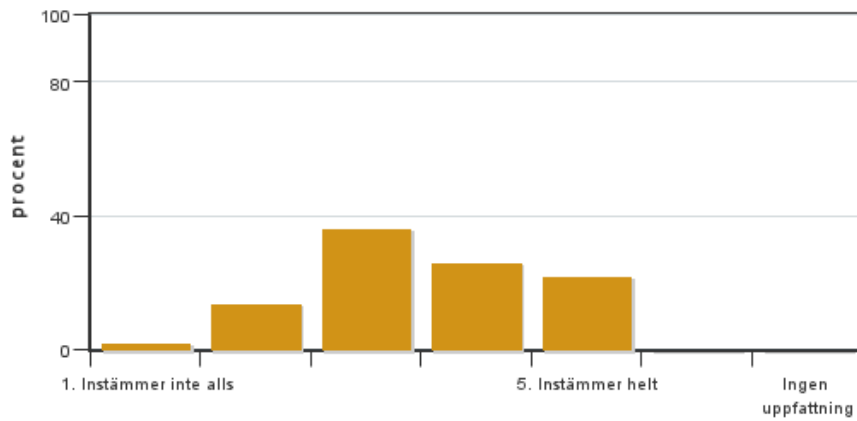


Antal svar: 51
Medel: 2,1
Median: 2

- 1: 20
- 2: 12
- 3: 13
- 4: 4
- 5: 2

Har ingen uppfattning: 0

13. Jag tyckte föreläsningen som gavs av Ericsson gav mig inblick i hur LCA används i näringslivet.



Antal svar: 50
Medel: 3,5
Median: 3

1: 1
2: 7
3: 18
4: 13
5: 11

Har ingen uppfattning: 0

Kursledarens kommentarer

Läraren har inte lämnat några kommentarer

Studentrepresentantens kommentarer

Studentrepresentanten har inte lämnat några kommentarer

Kontakta support: support@slu.se - 018-67 6600