



Livscykelanalys för miljö- och vattenteknik TN0313, 10181.1112

5 Hp
Studietakt = 35%
Nivå och djup = Avancerad
Kursledare = Elin Rööf, Per-Anders Hansson

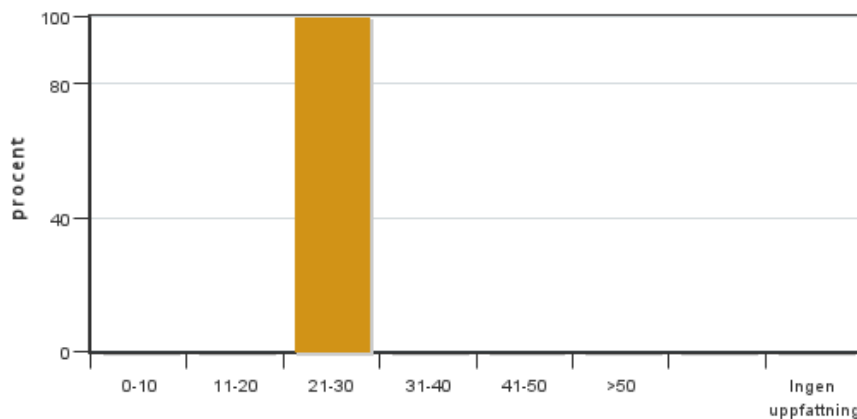
Värderingsresultat

Värderingsperiod: 2011-10-24 - 2011-10-28

Antal svar 1
Studentantal 13
Svarsfrekvens 7 %

Obligatoriska standardfrågor

1. Hur många timmar per vecka har du i genomsnitt lagt ner på kursen (inklusive schemalagd tid)?

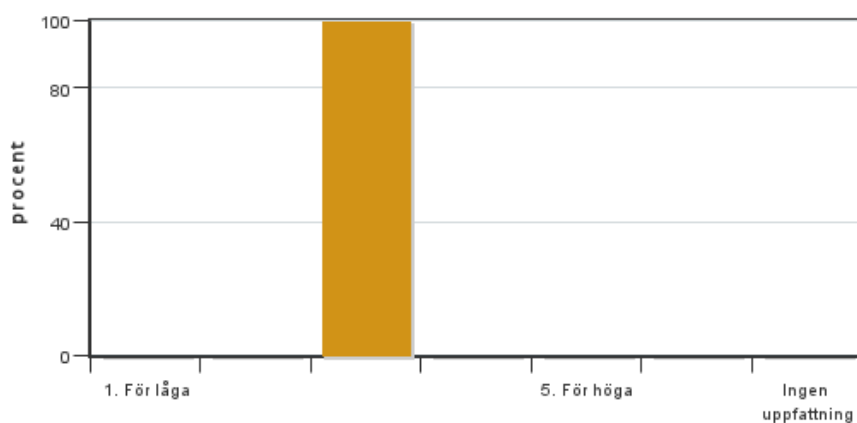


Antal svar: 1
Medel: 25,0
Median: 21-30

0-10: 0
11-20: 0
21-30: 1
31-40: 0
41-50: 0
>50: 0

Har ingen uppfattning: 0

2. Vad anser du om dina förkunskaper inför kursen?

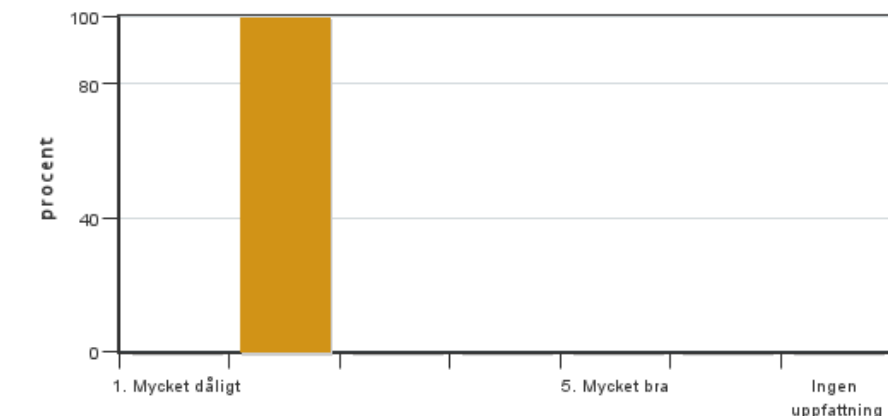


Antal svar: 1
Medel: 3,0
Median: 3

1: 0
2: 0
3: 1
4: 0
5: 0

Har ingen uppfattning: 0

3. Hur har informationen/administrationen i samband med kursen fungerat?

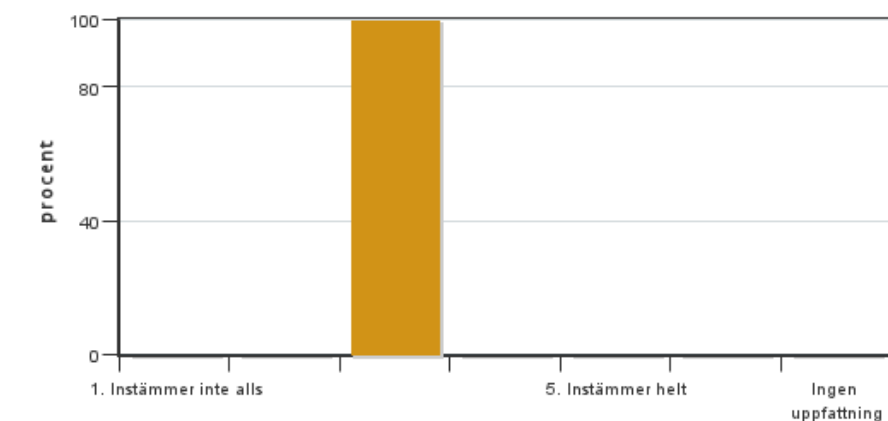


Antal svar: 1
Medel: 2,0
Median: 2

1: 0
2: 1
3: 0
4: 0
5: 0

Har ingen uppfattning: 0

4. Jag anser att helhetsintrycket av kursen är mycket gott

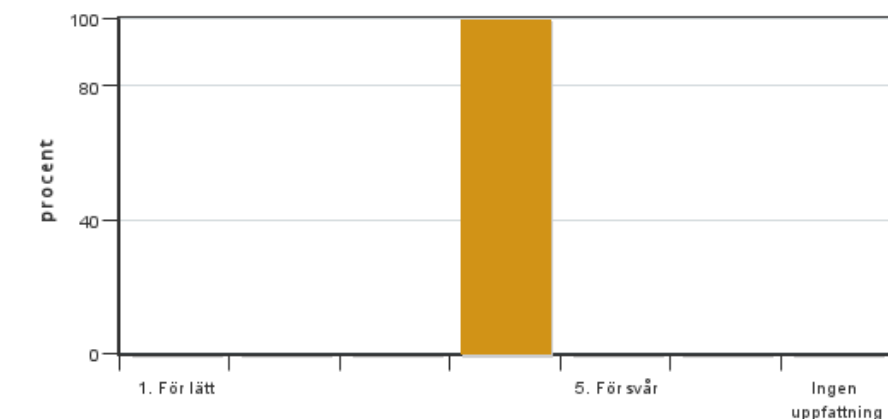


Antal svar: 1
Medel: 3,0
Median: 3

1: 0
2: 0
3: 1
4: 0
5: 0

Har ingen uppfattning: 0

5. Jag anser att kursens svårighetsgrad har varit



Antal svar: 1
Medel: 4,0
Median: 4

1: 0
2: 0
3: 0
4: 1
5: 0

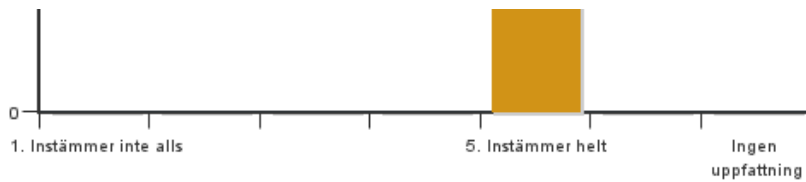
Har ingen uppfattning: 0

6. Jag anser att kursen har behandlat alla lärandemål som anges i kursplanen. Om Du markerar (1), (2), (3), eller (4) ange vilket/vilka lärandemål som blivit otillräckligt behandlade.



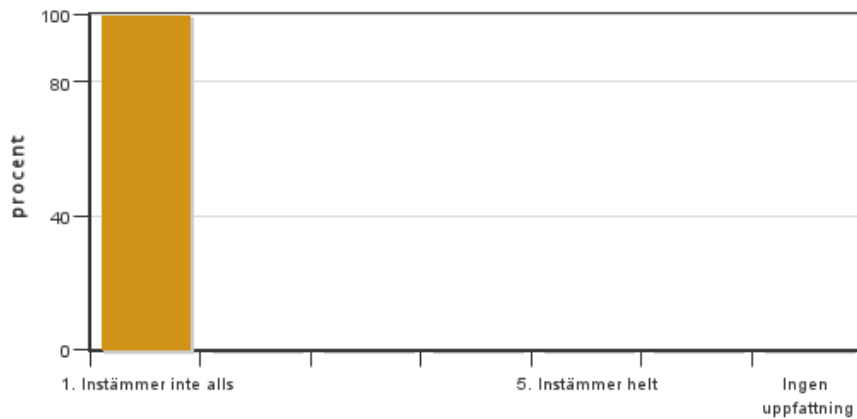
Antal svar: 1
Medel: 5,0
Median: 5

1: 0
2: 0
3: 0
4: 0



5: 1
Har ingen uppfattning: 0

7. Betygskriterierna var tydligt formulerade och enkla att förstå

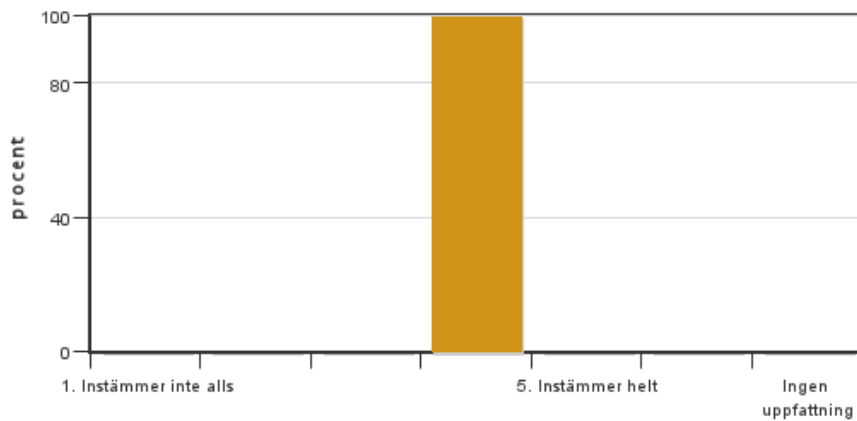


Antal svar: 1
Medel: 1,0
Median: 1

1: 1
2: 0
3: 0
4: 0
5: 0
Har ingen uppfattning: 0

Egna frågor

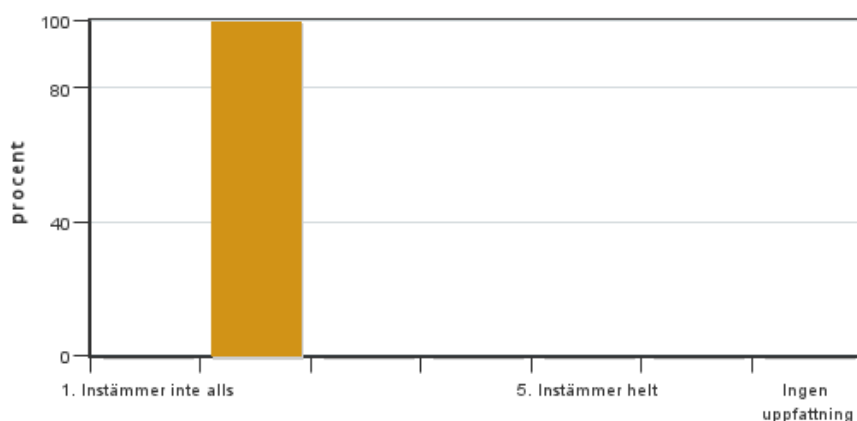
8. Jag tycker att jag har lärt mig mycket på den här kursen.



Antal svar: 1
Medel: 4,0
Median: 4

1: 0
2: 0
3: 0
4: 1
5: 0
Har ingen uppfattning: 0

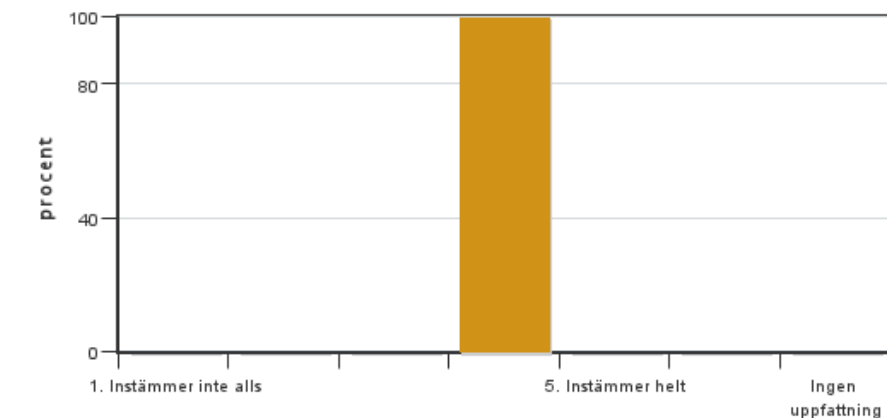
9. Jag tycker att projektarbetet har varit givande.



Antal svar: 1
Medel: 2,0
Median: 2

1: 0
2: 1
3: 0
4: 0
5: 0
Har ingen uppfattning: 0

10. Omfånget på tentan motsvarade kursens innehåll.

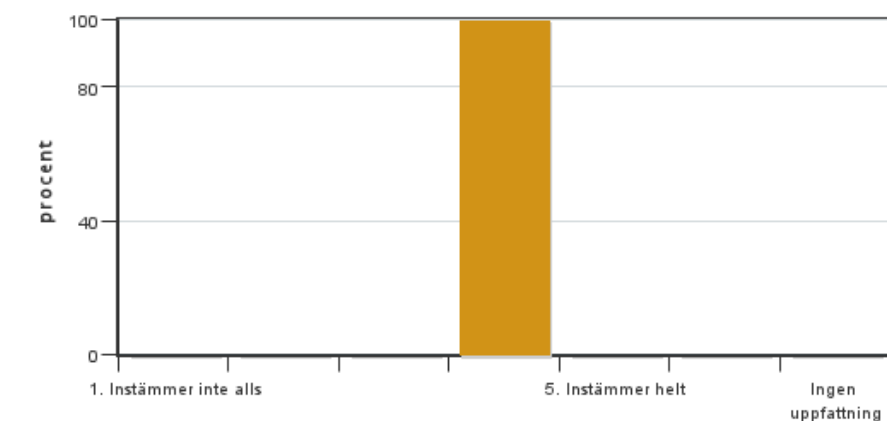


Antal svar: 1
Medel: 4,0
Median: 4

1: 0
2: 0
3: 0
4: 1
5: 0

Har ingen uppfattning: 0

11. Föreläsningarna hölls på en lagom nivå och var givande.



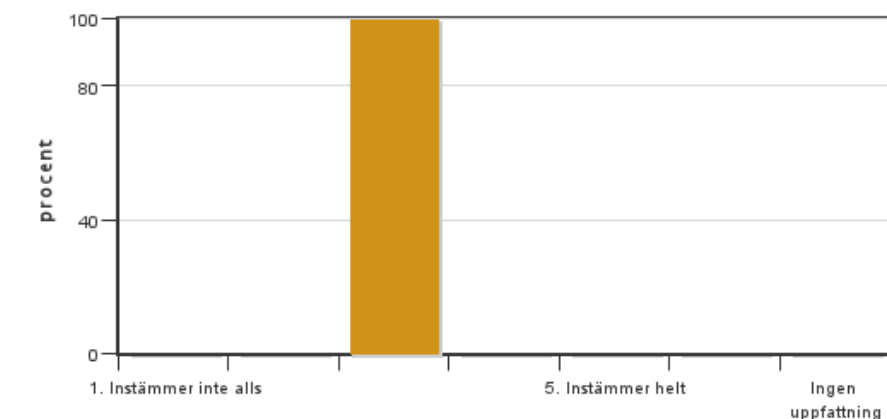
Antal svar: 1
Medel: 4,0
Median: 4

1: 0
2: 0
3: 0
4: 1
5: 0

Har ingen uppfattning: 0

12. Övriga kommentarer. Vad var bra/dåligt på kursen? Vad kan förbättras till nästa år?

12. Jag tyckte seminarieuppgiften var givande.

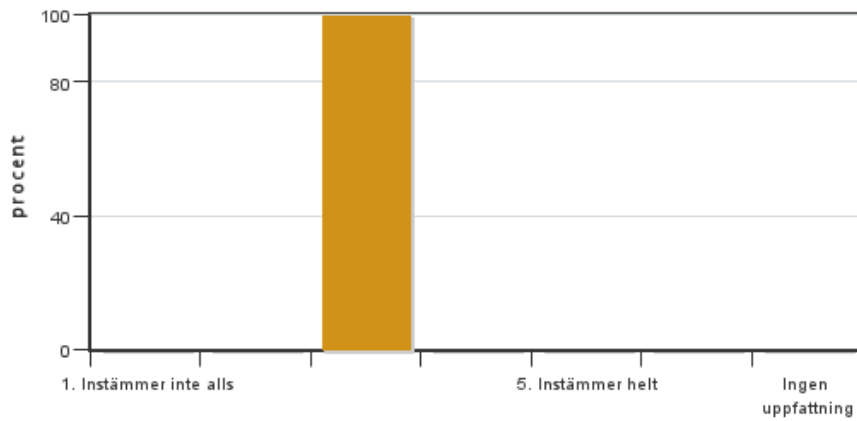


Antal svar: 1
Medel: 3,0
Median: 3

1: 0
2: 0
3: 1
4: 0
5: 0

Har ingen uppfattning: 0

13. Jag tyckte föreläsningen som Vattenfall höll gav mig inblick i näringslivets användning av LCA.

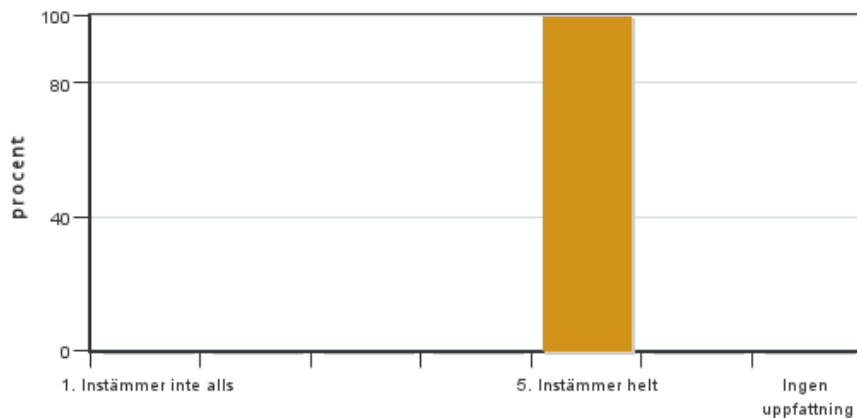


Antal svar: 1
 Medel: 3,0
 Median: 3

1: 0
 2: 0
 3: 1
 4: 0
 5: 0

Har ingen uppfattning: 0

14. Jag tyckte SWOT-analysen gav mig inblick i styrkor, svagheter, möjligheter och begränsningar med LCA.



Antal svar: 1
 Medel: 5,0
 Median: 5

1: 0
 2: 0
 3: 0
 4: 0
 5: 1

Har ingen uppfattning: 0

Kursledarens kommentarer

Läraren har inte lämnat några kommentarer

Studentrepresentantens kommentarer

Studentrepresentanten har inte lämnat några kommentarer