



## Byggnadsplanering TN0256, 30275.1011

15 Hp

Studietakt = 100%

Nivå och djup = Grund C

Kursledare = Kristina Ascárd

### Värderingsresultat

---

Värderingsperiod: 2011-03-28 - 2011-04-29

Antal svar 4

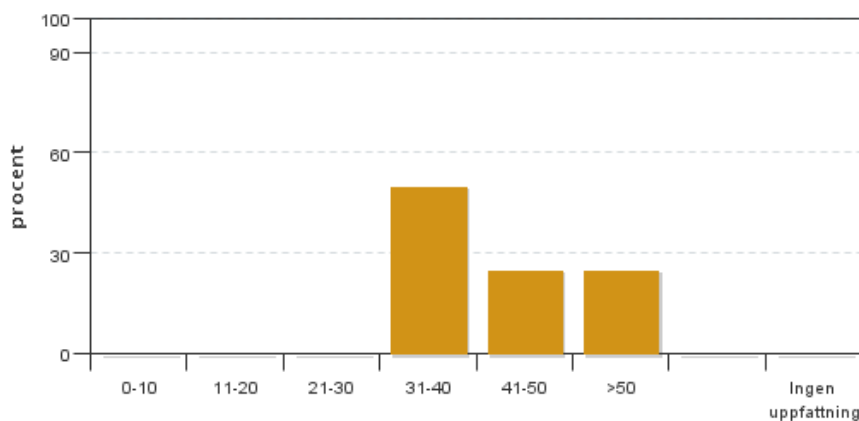
Studentantal 4

Svarsfrekvens 100 %

### Obligatoriska standardfrågor

---

1. Hur många timmar per vecka har du i genomsnitt lagt ner på kursen (inklusive schemalagd tid)?

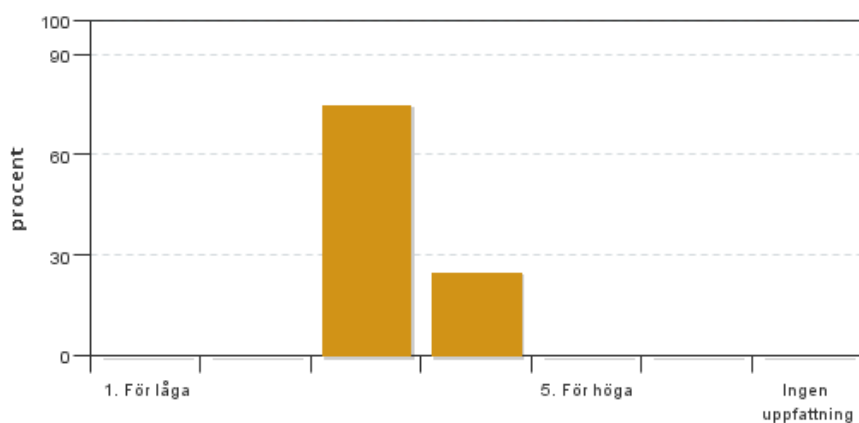


Antal svar: 4  
Medel: 42,5  
Median: 31-40

0-10: 0  
11-20: 0  
21-30: 0  
31-40: 2  
41-50: 1  
>50: 1

Har ingen uppfattning: 0

2. Vad anser du om dina förkunskaper inför kursen?

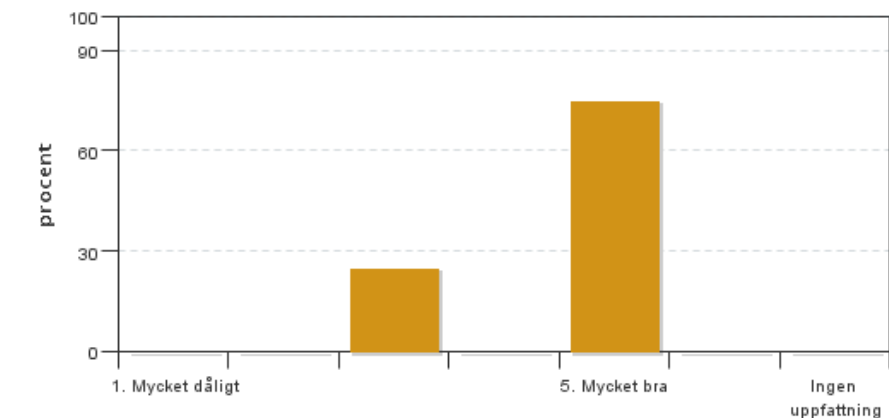


Antal svar: 4  
Medel: 3,3  
Median: 3

1: 0  
2: 0  
3: 3  
4: 1  
5: 0

Har ingen uppfattning: 0

**3. Hur har informationen/administrationen i samband med kursen fungerat?**

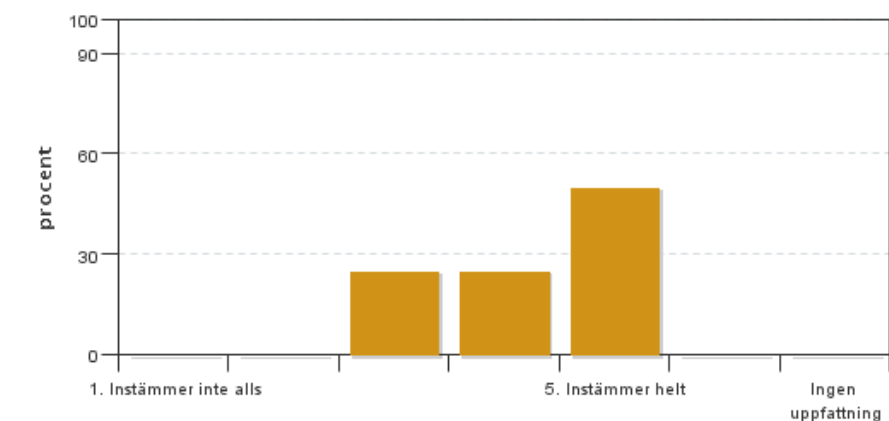


Antal svar: 4  
Medel: 4,5  
Median: 5

1: 0  
2: 0  
3: 1  
4: 0  
5: 3

Har ingen uppfattning: 0

**4. Jag anser att helhetsintrycket av kursen är mycket gott**

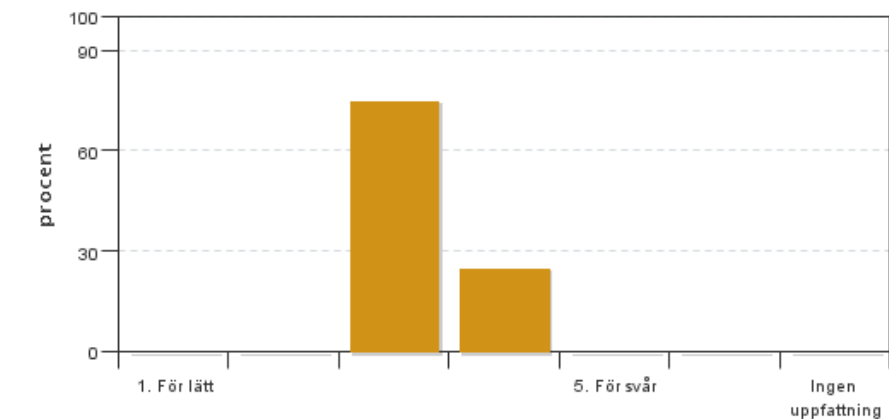


Antal svar: 4  
Medel: 4,3  
Median: 4

1: 0  
2: 0  
3: 1  
4: 1  
5: 2

Har ingen uppfattning: 0

**5. Jag anser att kursens svårighetsgrad har varit**

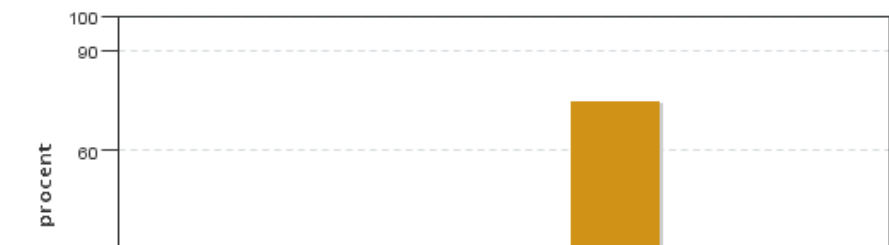


Antal svar: 4  
Medel: 3,3  
Median: 3

1: 0  
2: 0  
3: 3  
4: 1  
5: 0

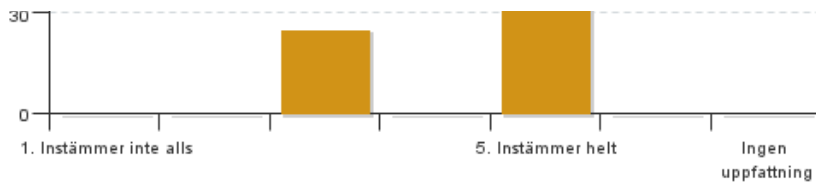
Har ingen uppfattning: 0

**6. Jag anser att kursen har behandlat alla lärandemål som anges i kursplanen. Om Du markerar (1), (2), (3), eller (4) ange vilket/vilka lärandemål som blivit otillräckligt behandlade.**



Antal svar: 4  
Medel: 4,5  
Median: 5

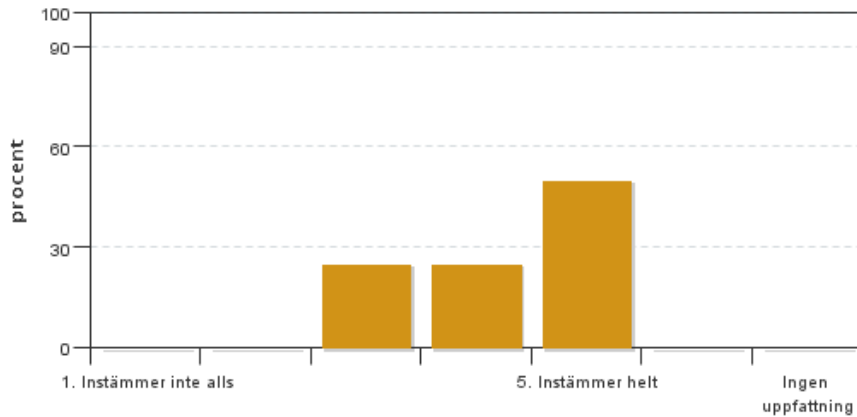
1: 0  
2: 0  
3: 1  
4: 0



5: 3

Har ingen uppfattning: 0

## 7. Betygskriterierna var tydligt formulerade och enkla att förstå



Antal svar: 4

Medel: 4,3

Median: 4

1: 0

2: 0

3: 1

4: 1

5: 2

Har ingen uppfattning: 0

## Egna frågor

8. Har det som tagits upp i kursen varit relevant? Är det något område det borde ha varit mer av eller mindre av?

8. Har examinationsformerna för kursen varit bra?

8. Finns det något som du är speciellt nöjd med avseende den här kursen? I så fall vad?...

8. Har du några synpunkter eller förslag till förbättringar av kursen, får du gärna skriva dem här nedan:

8. Finns det något som du är mindre nöjd med avseende den här kursen? I så fall vad?

## Kursledarens kommentarer

Helhetsintrycket av kursen var mycket gott (4,3). Förkunskaperna var lämpliga och likaså nivån på kursen. Det som tagits upp i kursen ansågs relevant men kursen anses som mycket arbetskrävande. Kursen anses behandla lärande målen och betygskriterierna var enkla att förstå. När det gäller examinationsformerna så ansågs inlämningsuppgifterna bra och relevanta men eftersom kursen är arbetskrävande så kan uppmättningsuppgiften utgå. Det ansågs också att tentamen kunde ersättas med inlämningsuppgift. Om tentamen behålls så skall den inte ha så stor betydelse för slutbetyget då projektuppgiften är det stora och skall väga tyngst i kursen.

De åtgärder som bör göras inför nästa kurs är att ta bort en inlämning så att den blir mindre arbetskrävande. Undersöka om tentamen kan ersättas av inlämningsuppgift alternativt att den har mindre betydelse i slutbetyget. Under hela kursen ge mera positiv kritik på inlämningar och projektarbete.

## Studentrepresentantens kommentarer

---

Samtliga studenter verkar totalt sett vara nöjda med kursen. Man tycker dock att den är alldeles för arbetskrävande. Man bör ta bort vissa moment för att den ska motsvara de 15 hp den ger. De moment som bör tas bort är den skriftliga tentamen, inlämning 5 samt för detaljerade delar och eventuellt uppgiften med bokrecensionen. Om tentamen kommer vara kvar tycker man att den inte ska styra betyget i den höga grad den gör nu. Det borde snarare vara projektet som är betyggrundande då detta tar upp de flesta moment i kursen. Mer CAD efterfrågas också. Man önskar också få positiv kritik, istället för bara negativ. I stort sett kan man säga att det är en omtyckt kurs, men alldeles för arbetskrävande. Dra ner enligt tidigare förslag eller gör kursen med likvärdigt innehåll fast låt den då motsvara 20 hp istället.

---

Kontakta support: [it-stod@slu.se](mailto:it-stod@slu.se) - 018-67 6600