



## Arbetsvetenskap - Arbete, hälsa och ledarskap TN0291, 30228.1011

7.5 Hp

Studietakt = 25%

Nivå och djup = Grund

Kursledare = Kerstin Nilsson

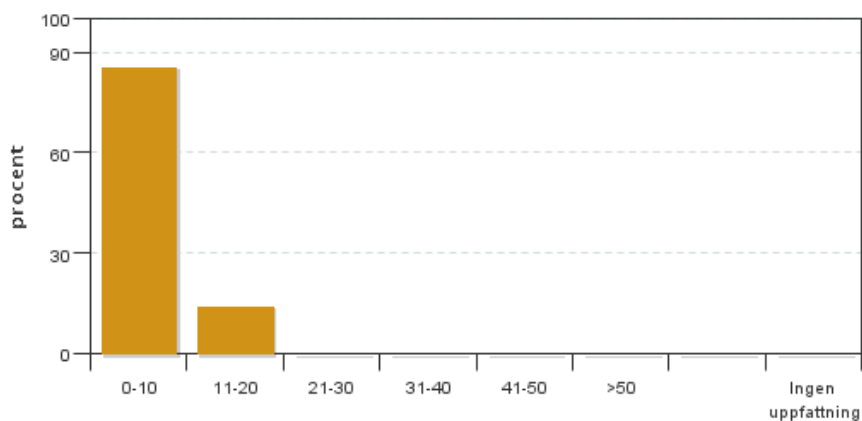
### Värderingsresultat

Värderingsperiod: 2011-06-08 - 2011-08-27

Antal svar 7  
Studentantal 41  
Svarsfrekvens 17 %

### Obligatoriska standardfrågor

1. Hur många timmar per vecka har du i genomsnitt lagt ner på kursen (inklusive schemalagd tid)?

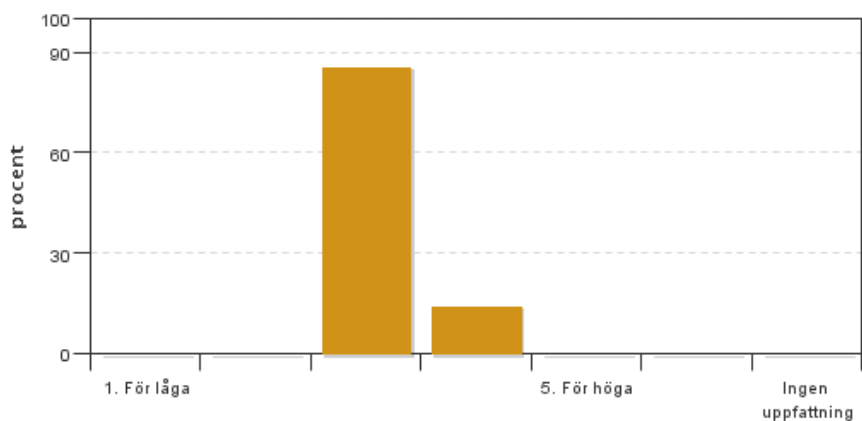


Antal svar: 7  
Medel: 6,4  
Median: 0-10

0-10: 6  
11-20: 1  
21-30: 0  
31-40: 0  
41-50: 0  
>50: 0

Har ingen uppfattning: 0

2. Vad anser du om dina förkunskaper inför kursen?

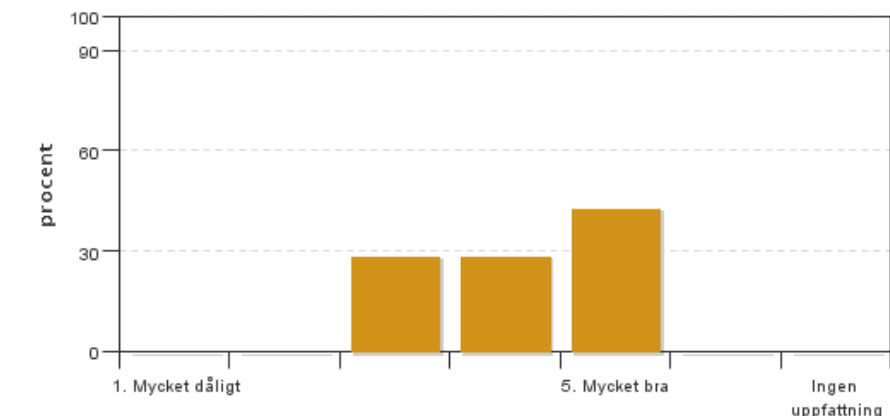


Antal svar: 7  
Medel: 3,1  
Median: 3

1: 0  
2: 0  
3: 6  
4: 1  
5: 0

Har ingen uppfattning: 0

**3. Hur har informationen/administrationen i samband med kursen fungerat?**

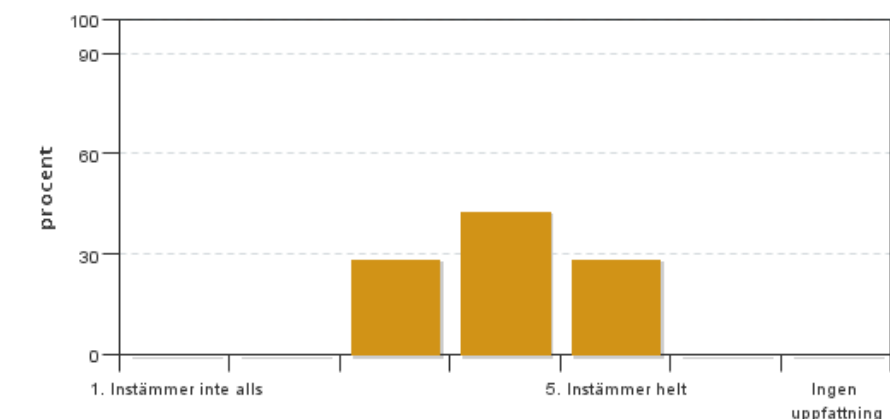


Antal svar: 7  
Medel: 4,1  
Median: 4

1: 0  
2: 0  
3: 2  
4: 2  
5: 3

Har ingen uppfattning: 0

**4. Jag anser att helhetsintrycket av kursen är mycket gott**

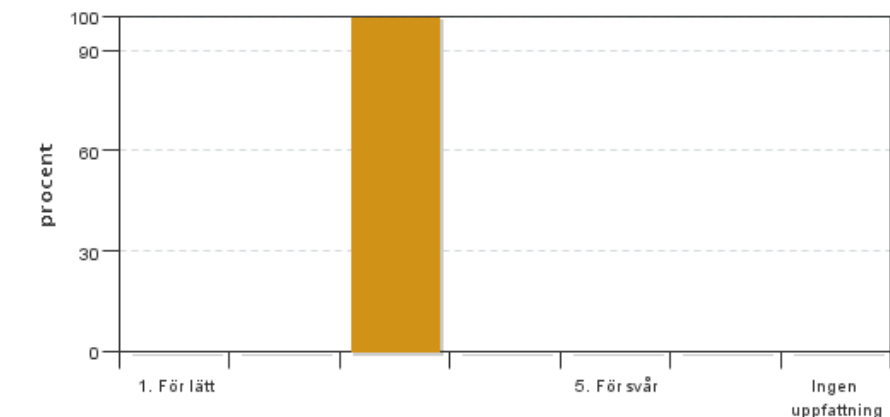


Antal svar: 7  
Medel: 4,0  
Median: 4

1: 0  
2: 0  
3: 2  
4: 3  
5: 2

Har ingen uppfattning: 0

**5. Jag anser att kursens svårighetsgrad har varit**

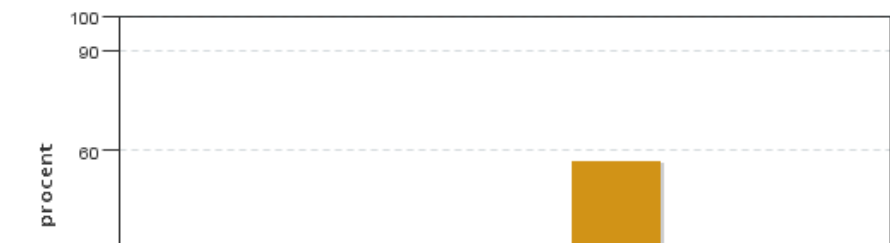


Antal svar: 7  
Medel: 3,0  
Median: 3

1: 0  
2: 0  
3: 7  
4: 0  
5: 0

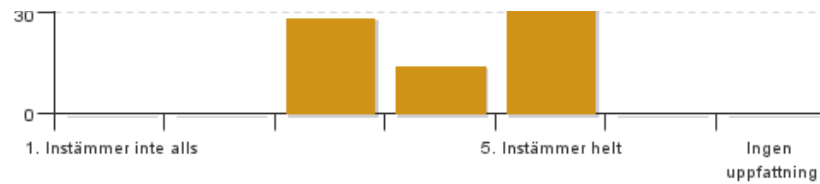
Har ingen uppfattning: 0

**6. Jag anser att kursen har behandlat alla lärandemål som anges i kursplanen. Om Du markerar (1), (2), (3), eller (4) ange vilket/vilka lärandemål som blivit otillräckligt behandlade.**



Antal svar: 7  
Medel: 4,3  
Median: 5

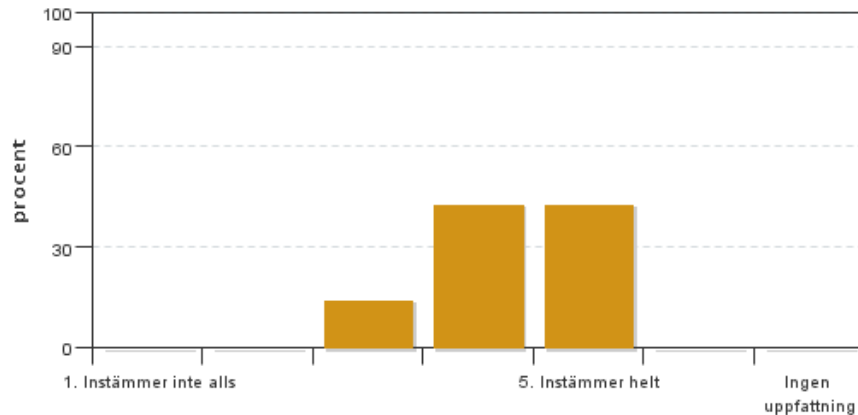
1: 0  
2: 0  
3: 2  
4: 1



5: 4

Har ingen uppfattning: 0

### 7. Betygskriterierna var tydligt formulerade och enkla att förstå



Antal svar: 7

Medel: 4,3

Median: 4

1: 0

2: 0

3: 1

4: 3

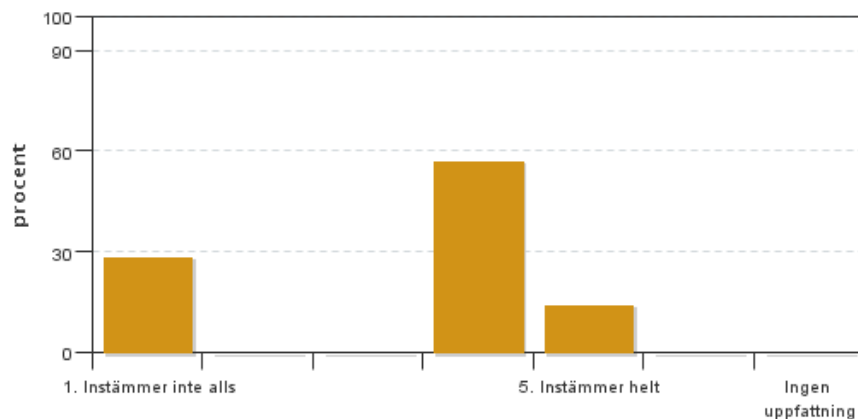
5: 3

Har ingen uppfattning: 0

## Egna frågor

### 8. Vad anser Du behöver läggas till, fördjupas eller utökas inom kursen "Arbeta, hälsa och ledarskap"

### 8. Jag tycker att jag har gjort en bra prestation på denna kurs och uppnått mina egna utbildningsmål.



Antal svar: 7

Medel: 3,3

Median: 4

1: 2

2: 0

3: 0

4: 4

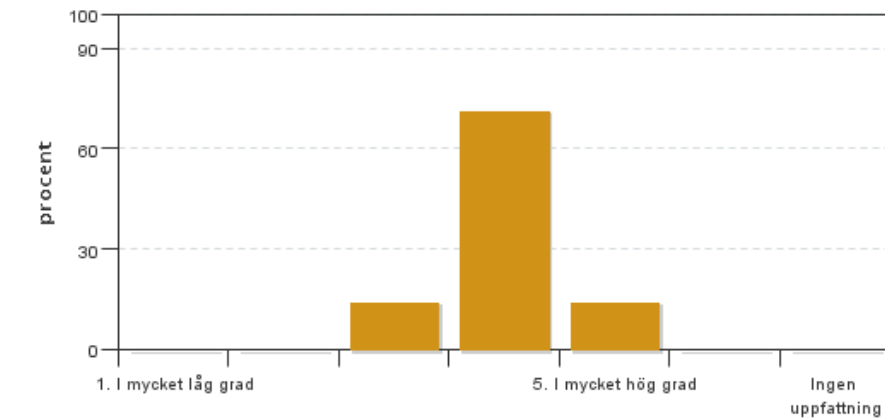
5: 1

Har ingen uppfattning: 0

### 9. Har du några övriga synpunkter eller förslag till förbättringar av kursen, får du gärna skriva dem här nedan:

### 9. Finns det något delmoment i kursen som kunde tas bort och i så fall vilket.

### 9. Mina förväntningar på kursen är uppfyllda i



Antal svar: 7

Medel: 4,0

Median: 4

1: 0

2: 0

3: 1

4: 5

5: 1

Har ingen uppfattning: 0

**10. Hur upplevde Du kursboken, föreläsningar, uppgifter och lärtillgänglighet på delkursen Psykosocial och organisatorisk miljö?**

**10. Hur upplevde Du kursboken, föreläsning, uppgifter och lärtillgänglighet på Introduktionsdelen av kursen?**

**10. Hur upplevde Du föreläsning, uppgifter och lärtillgängligheten på delkurs Fysisk miljö?**

**10. Hur upplevde Du kursboken, föreläsning, uppgifter och lärtillgänglighet på delkurs Information och interaktion samt metoder och utvecklingsprocesser?**

**10. Hur upplevde du kursboken, föreläsningar, uppgifter och lärtillgängligheten på delkurs Ekonomiska och juridiska villkor?**

**10. Hur upplever Du upplägget med löpande examination i förhållande till en slutexamination/sluttenta i stället?**

**10. För att vi ska kunna förbättra kursen vill vi gärna veta varför några inte fullföljer kursen. Vi vill därför be dig att ange varför du valde att inte fullfölja kursen.**

## Kursledarens kommentarer

Läraren har inte lämnat några kommentarer

## Studentrepresentantens kommentarer

Studentrepresentanten har inte lämnat några kommentarer