



Arbetsvetenskap - Arbete, hälsa och ledarskap TN0291, 10235.1011

7.5 Hp

Studietakt = 25%

Nivå och djup = Grund

Kursledare = Kerstin Nilsson

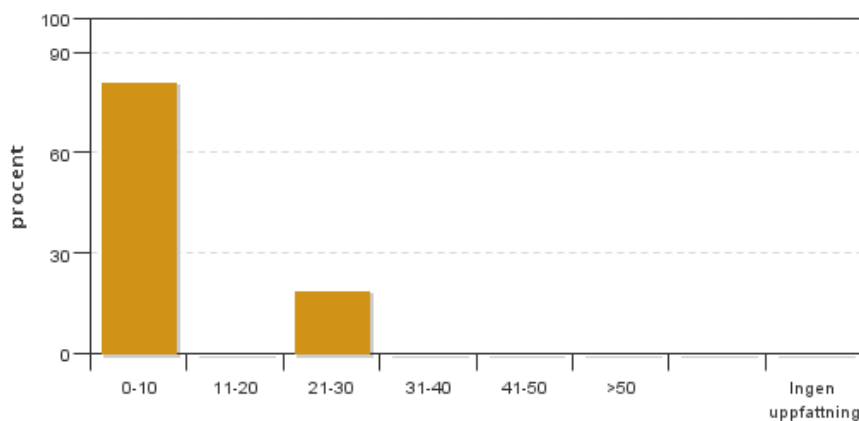
Värderingsresultat

Värderingsperiod: 2010-12-15 - 2011-02-28

Antal svar 16
Studentantal 26
Svarsfrekvens 61 %

Obligatoriska standardfrågor

1. Hur många timmar per vecka har du i genomsnitt lagt ner på kursen (inklusive schemalagd tid)?

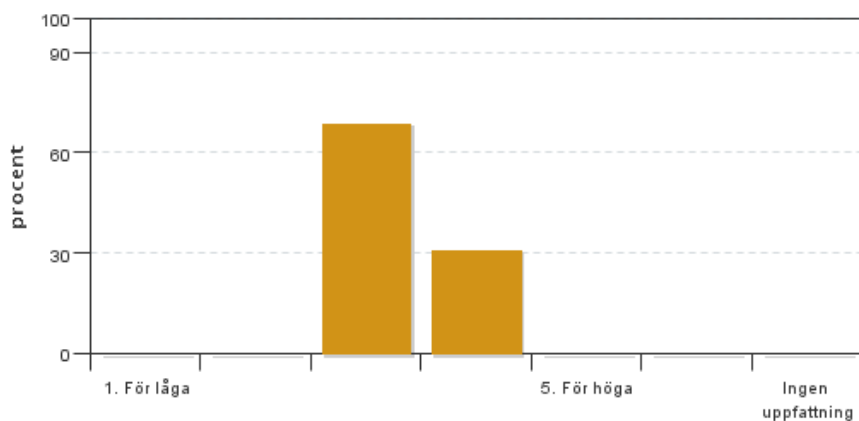


Antal svar: 16
Medel: 8,8
Median: 0-10

0-10: 13
11-20: 0
21-30: 3
31-40: 0
41-50: 0
>50: 0

Har ingen uppfattning: 0

2. Vad anser du om dina förkunskaper inför kursen?

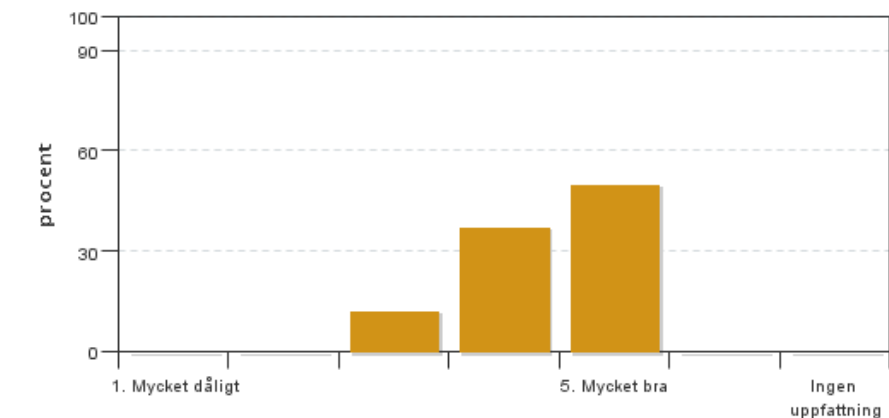


Antal svar: 16
Medel: 3,3
Median: 3

1: 0
2: 0
3: 11
4: 5
5: 0

Har ingen uppfattning: 0

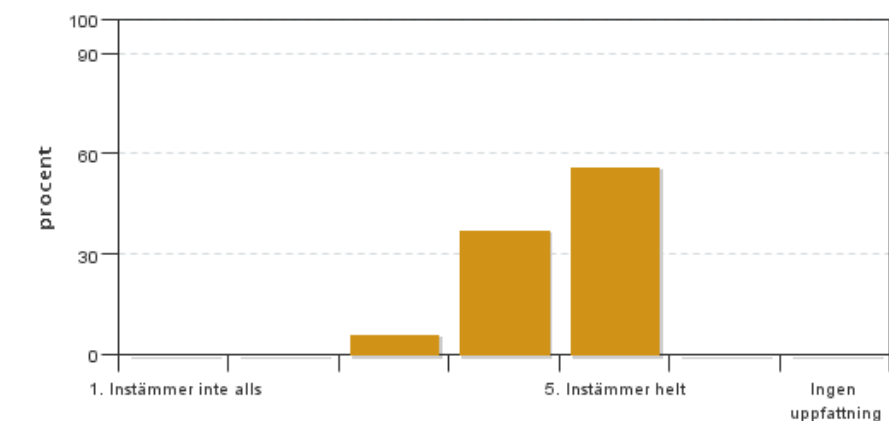
3. Hur har informationen/administrationen i samband med kursen fungerat?



Antal svar: 16
 Medel: 4,4
 Median: 4

1: 0
 2: 0
 3: 2
 4: 6
 5: 8
 Har ingen uppfattning: 0

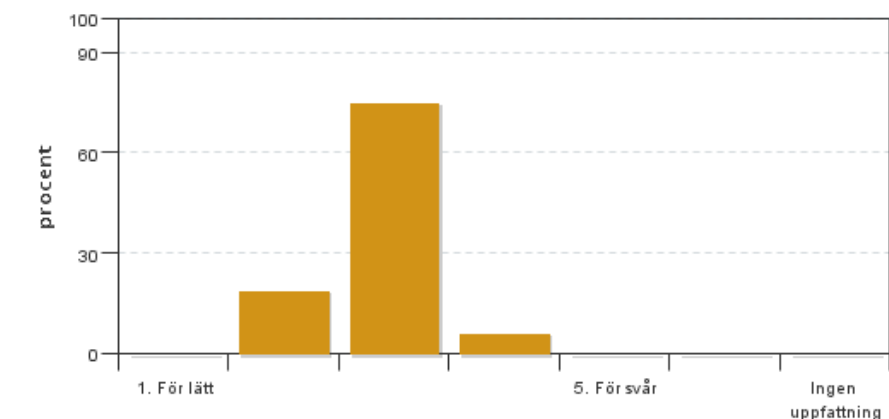
4. Jag anser att helhetsintrycket av kursen är mycket gott



Antal svar: 16
 Medel: 4,5
 Median: 5

1: 0
 2: 0
 3: 1
 4: 6
 5: 9
 Har ingen uppfattning: 0

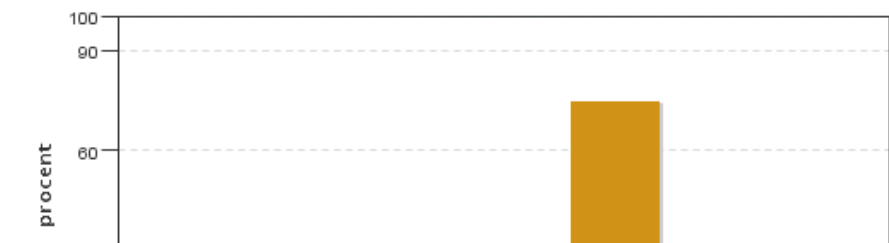
5. Jag anser att kursens svårighetsgrad har varit



Antal svar: 16
 Medel: 2,9
 Median: 3

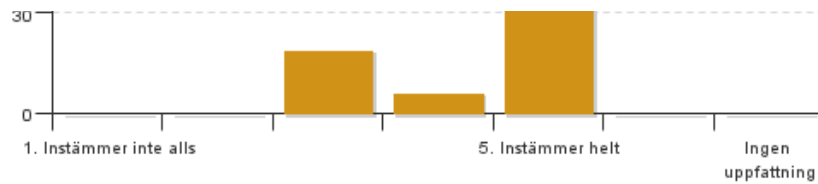
1: 0
 2: 3
 3: 12
 4: 1
 5: 0
 Har ingen uppfattning: 0

6. Jag anser att kursen har behandlat alla lärandemål som anges i kursplanen. Om Du markerar (1), (2), (3), eller (4) ange vilket/vilka lärandemål som blivit otillräckligt behandlade.



Antal svar: 16
 Medel: 4,6
 Median: 5

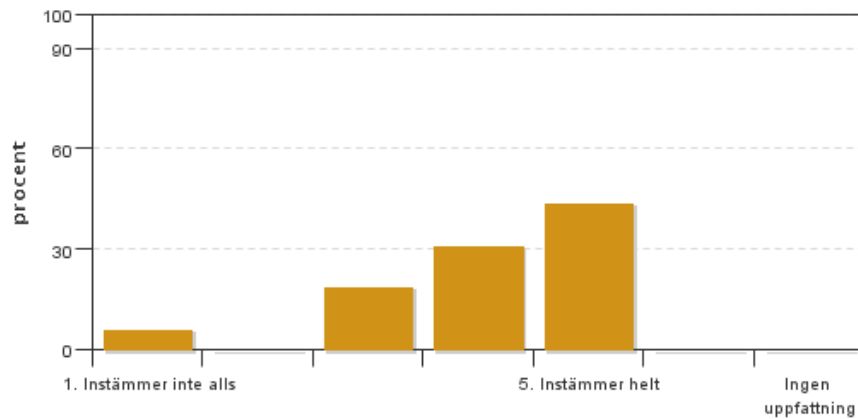
1: 0
 2: 0
 3: 3
 4: 1



5: 12

Har ingen uppfattning: 0

7. Betygskriterierna var tydligt formulerade och enkla att förstå



Antal svar: 16

Medel: 4,1

Median: 4

1: 1

2: 0

3: 3

4: 5

5: 7

Har ingen uppfattning: 0

Kursledarens kommentarer

Läraren har inte lämnat några kommentarer

Studentrepresentantens kommentarer

Studentrepresentanten har inte lämnat några kommentarer