



Logistik TN0288, 40069.1011

5 Hp

Studietakt = 35%

Nivå och djup = Avancerad

Kursledare = Per-Anders Hansson

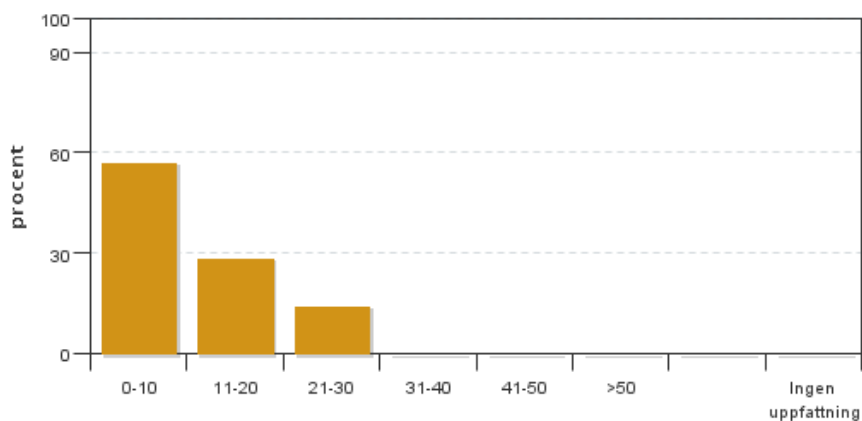
Värderingsresultat

Värderingsperiod: 2011-05-18 - 2011-06-20

Antal svar 7
Studentantal 15
Svarsfrekvens 46 %

Obligatoriska standardfrågor

1. Hur många timmar per vecka har du i genomsnitt lagt ner på kursen (inklusive schemalagd tid)?

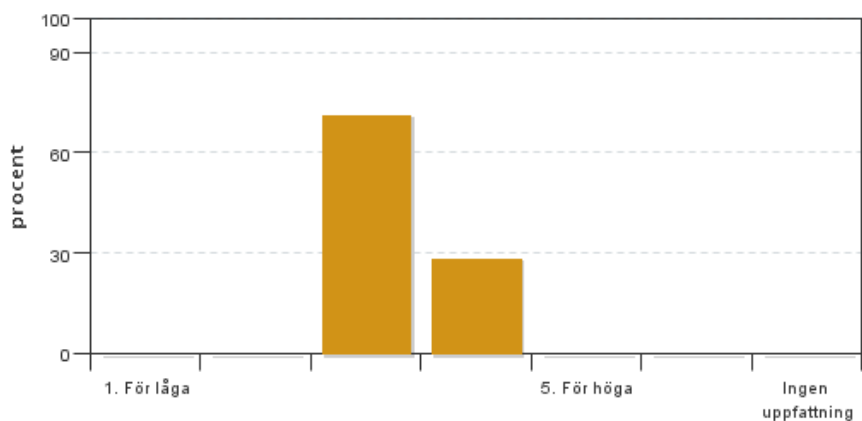


Antal svar: 7
Medel: 10,7
Median: 0-10

0-10: 4
11-20: 2
21-30: 1
31-40: 0
41-50: 0
>50: 0

Har ingen uppfattning: 0

2. Vad anser du om dina förkunskaper inför kursen?

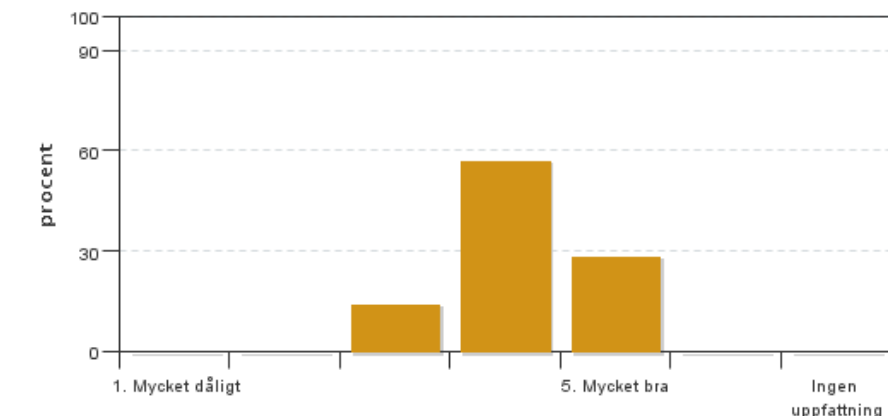


Antal svar: 7
Medel: 3,3
Median: 3

1: 0
2: 0
3: 5
4: 2
5: 0

Har ingen uppfattning: 0

3. Hur har informationen/administrationen i samband med kursen fungerat?

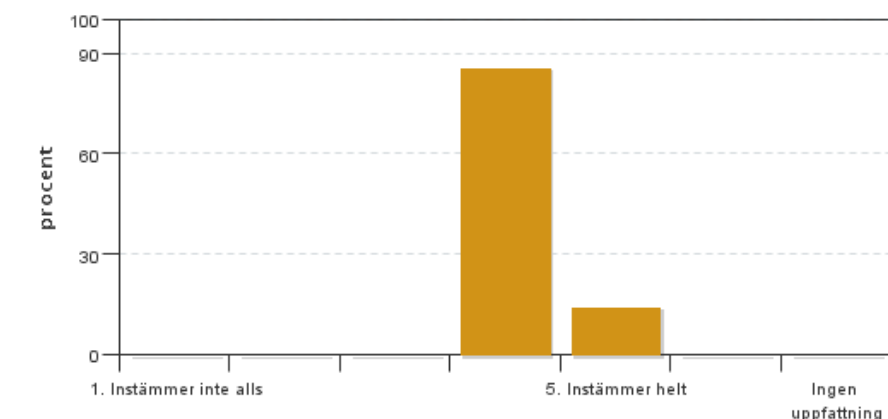


Antal svar: 7
Medel: 4,1
Median: 4

1: 0
2: 0
3: 1
4: 4
5: 2

Har ingen uppfattning: 0

4. Jag anser att helhetsintrycket av kursen är mycket gott

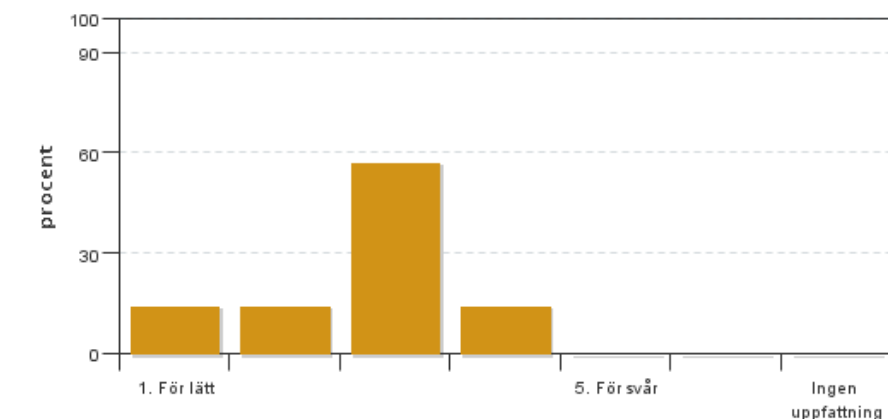


Antal svar: 7
Medel: 4,1
Median: 4

1: 0
2: 0
3: 0
4: 6
5: 1

Har ingen uppfattning: 0

5. Jag anser att kursens svårighetsgrad har varit



Antal svar: 7
Medel: 2,7
Median: 3

1: 1
2: 1
3: 4
4: 1
5: 0

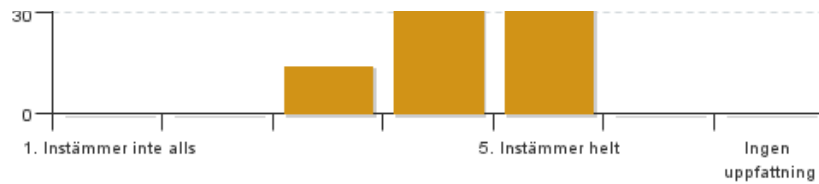
Har ingen uppfattning: 0

6. Jag anser att kursen har behandlat alla lärandemål som anges i kursplanen. Om Du markerar (1), (2), (3), eller (4) ange vilket/vilka lärandemål som blivit otillräckligt behandlade.



Antal svar: 7
Medel: 4,3
Median: 4

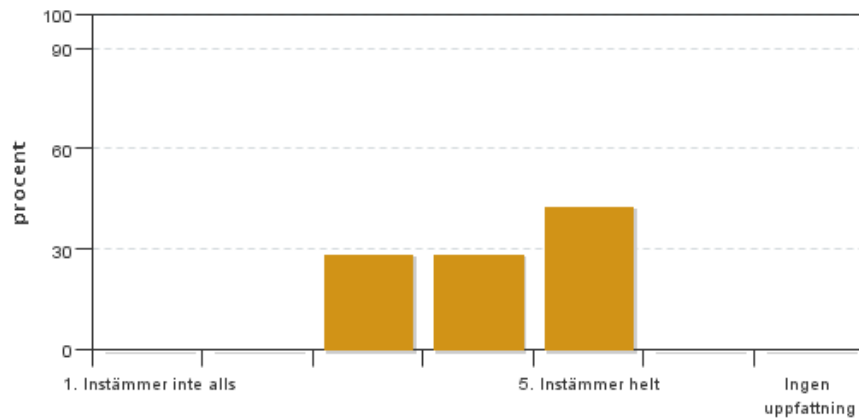
1: 0
2: 0
3: 1
4: 3



5: 3

Har ingen uppfattning: 0

7. Betygskriterierna var tydligt formulerade och enkla att förstå



Antal svar: 7

Medel: 4,1

Median: 4

1: 0

2: 0

3: 2

4: 2

5: 3

Har ingen uppfattning: 0

Kursledarens kommentarer

Läraren har inte lämnat några kommentarer

Studentrepresentantens kommentarer

Studentrepresentanten har inte lämnat några kommentarer