



Energi- och livscykelanalys TN0285, 10154.1011

5 Hp
Studietakt = 35%
Nivå och djup = Grund
Kursledare = Elin Rööf, Per-Anders Hansson

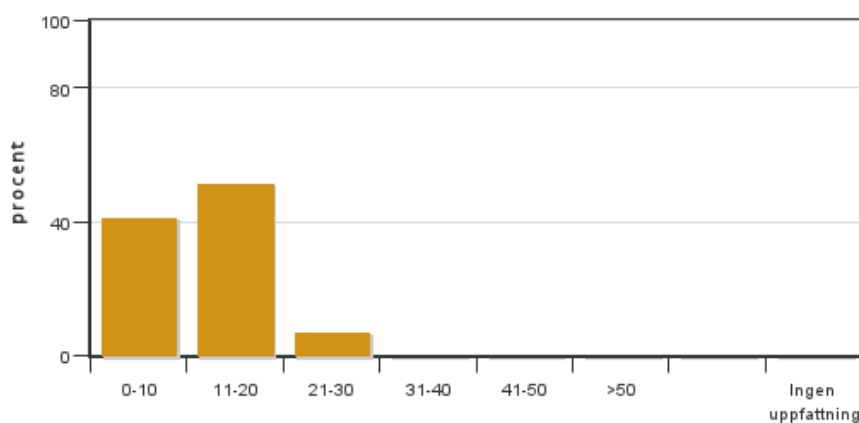
Värderingsresultat

Värderingsperiod: 2010-10-12 - 2010-10-19

Antal svar 29
Studentantal 34
Svarsfrekvens 85 %

Obligatoriska standardfrågor

1. Hur många timmar per vecka har du i genomsnitt lagt ner på kursen (inklusive schemalagd tid)?

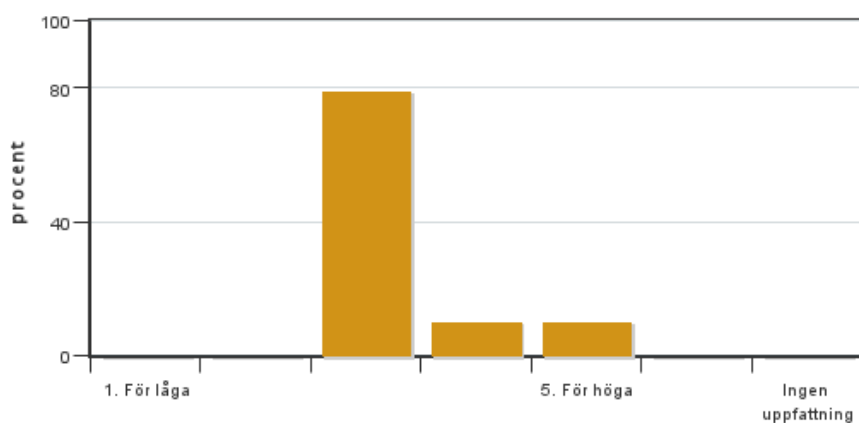


Antal svar: 29
Medel: 11,6
Median: 11-20

0-10: 12
11-20: 15
21-30: 2
31-40: 0
41-50: 0
>50: 0

Har ingen uppfattning: 0

2. Vad anser du om dina förkunskaper inför kursen?

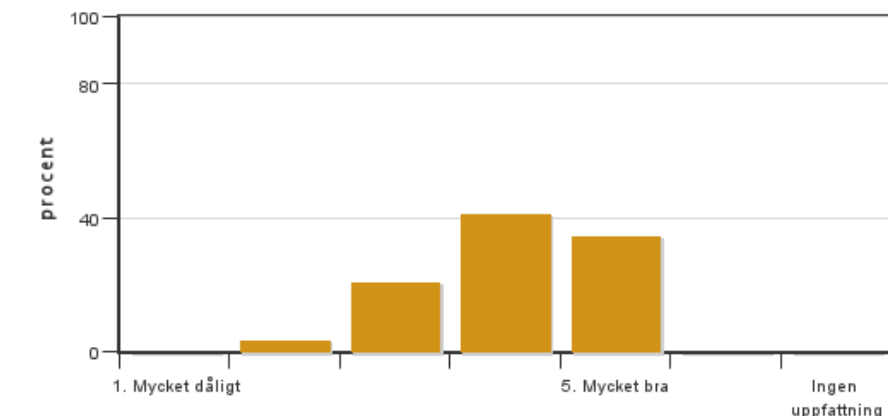


Antal svar: 29
Medel: 3,3
Median: 3

1: 0
2: 0
3: 23
4: 3
5: 3

Har ingen uppfattning: 0

3. Hur har informationen/administrationen i samband med kursen fungerat?

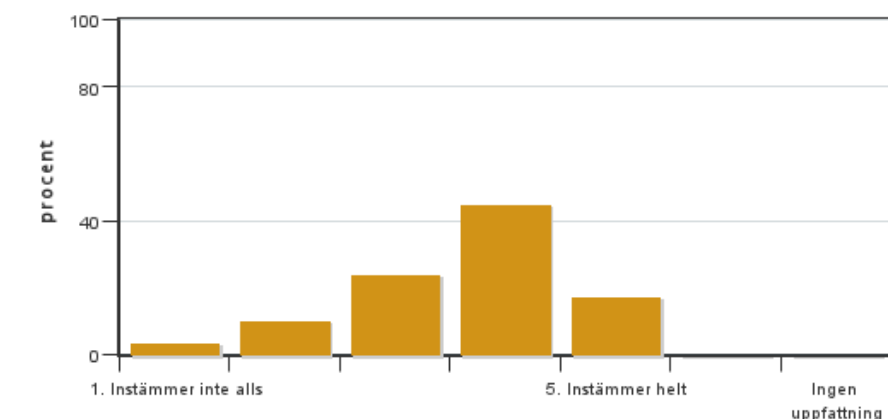


Antal svar: 29
Medel: 4,1
Median: 4

1: 0
2: 1
3: 6
4: 12
5: 10

Har ingen uppfattning: 0

4. Jag anser att helhetsintrycket av kursen är mycket gott

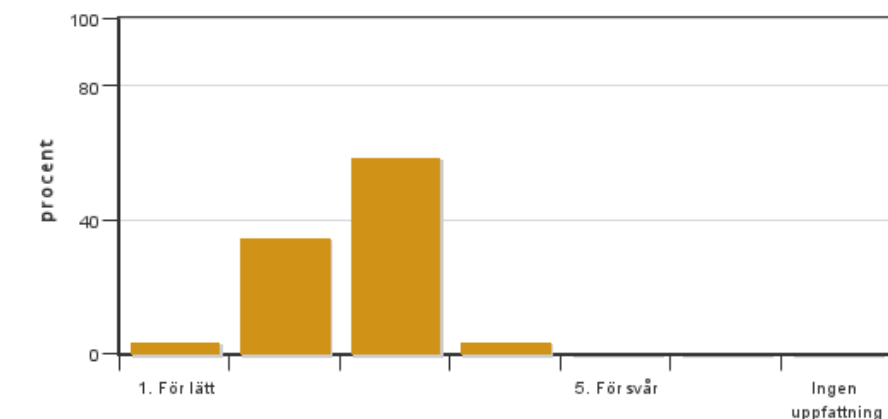


Antal svar: 29
Medel: 3,6
Median: 4

1: 1
2: 3
3: 7
4: 13
5: 5

Har ingen uppfattning: 0

5. Jag anser att kursens svårighetsgrad har varit

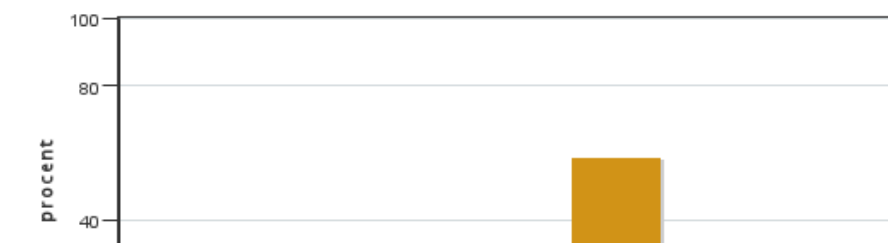


Antal svar: 29
Medel: 2,6
Median: 3

1: 1
2: 10
3: 17
4: 1
5: 0

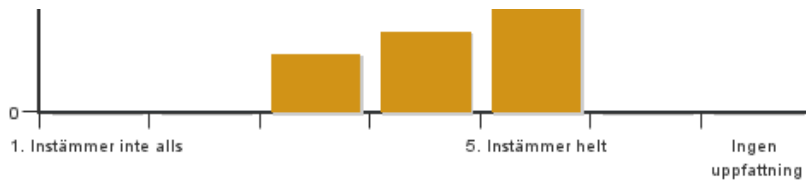
Har ingen uppfattning: 0

6. Jag anser att kursen har behandlat alla lärandemål som anges i kursplanen. Om Du markerar (1), (2), (3), eller (4) ange vilket/vilka lärandemål som blivit otillräckligt behandlade.



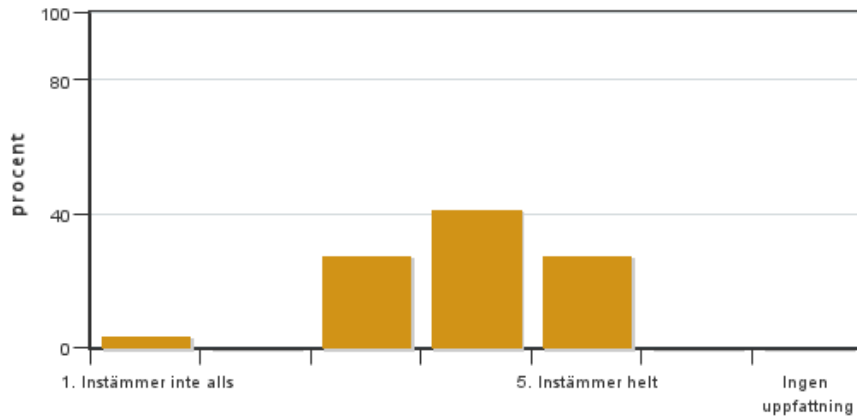
Antal svar: 29
Medel: 4,4
Median: 5

1: 0
2: 0
3: 5
4: 7



5: 17
Har ingen uppfattning: 0

7. Betygskriterierna var tydligt formulerade och enkla att förstå



Antal svar: 29
Medel: 3,9
Median: 4

1: 1
2: 0
3: 8
4: 12
5: 8
Har ingen uppfattning: 0

Kursledarens kommentarer

Läraren har inte lämnat några kommentarer

Studentrepresentantens kommentarer

Studentrepresentanten har inte lämnat några kommentarer