



Cost benefit analysis of agricultural and environmental projects NA0153, 10144.1011

7.5 Hp
Studietakt = 50%
Nivå och djup = Avancerad
Kursledare = Ing-Marie Gren

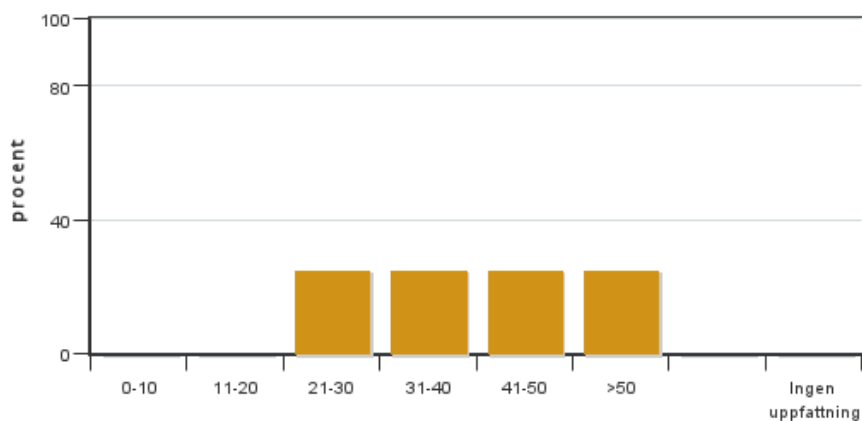
Värderingsresultat

Värderingsperiod: 2010-11-06 - 2010-11-19

Antal svar 4
Studentantal 11
Svarsfrekvens 36 %

Obligatoriska standardfrågor

1. Hur många timmar per vecka har du i genomsnitt lagt ner på kursen (inklusive schemalagd tid)?

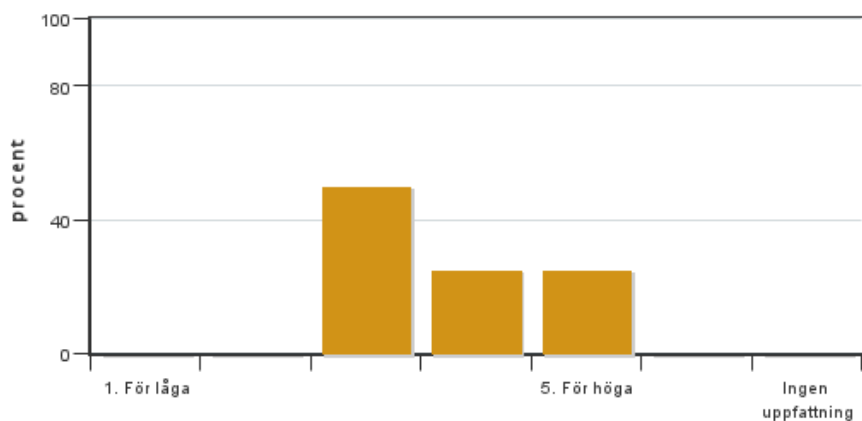


Antal svar: 4
Medel: 40,0
Median: 31-40

0-10: 0
11-20: 0
21-30: 1
31-40: 1
41-50: 1
>50: 1

Har ingen uppfattning: 0

2. Vad anser du om dina förkunskaper inför kursen?

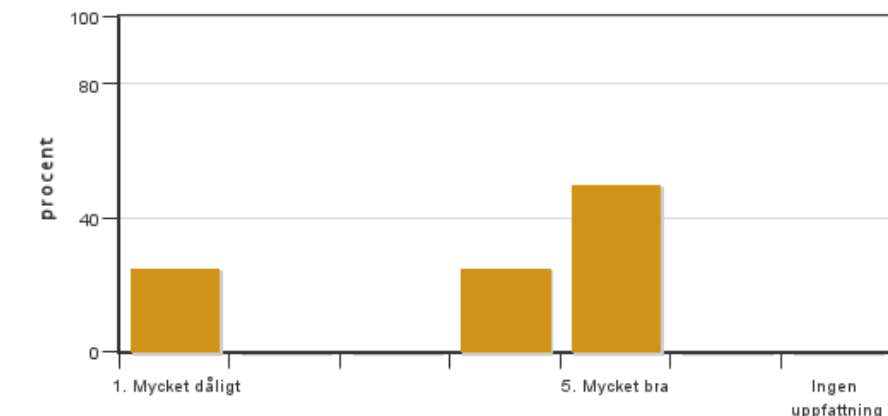


Antal svar: 4
Medel: 3,8
Median: 3

1: 0
2: 0
3: 2
4: 1
5: 1

Har ingen uppfattning: 0

3. Hur har informationen/administrationen i samband med kursen fungerat?

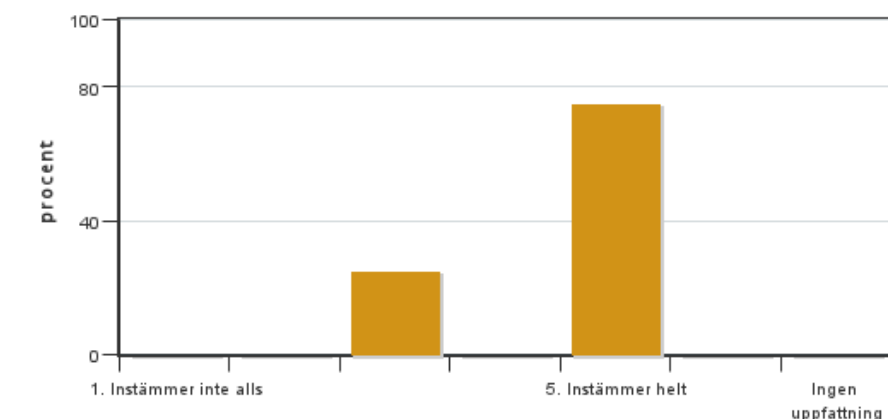


Antal svar: 4
Medel: 3,8
Median: 4

1: 1
2: 0
3: 0
4: 1
5: 2

Har ingen uppfattning: 0

4. Jag anser att helhetsintrycket av kursen är mycket gott

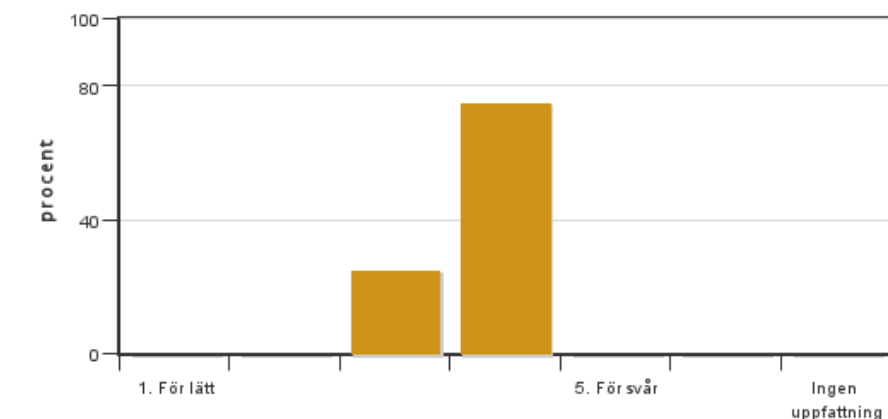


Antal svar: 4
Medel: 4,5
Median: 5

1: 0
2: 0
3: 1
4: 0
5: 3

Har ingen uppfattning: 0

5. Jag anser att kursens svårighetsgrad har varit

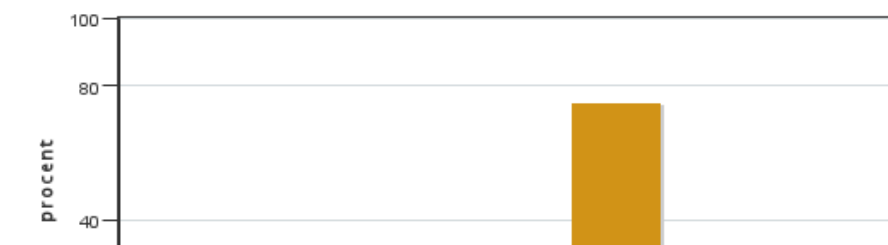


Antal svar: 4
Medel: 3,8
Median: 4

1: 0
2: 0
3: 1
4: 3
5: 0

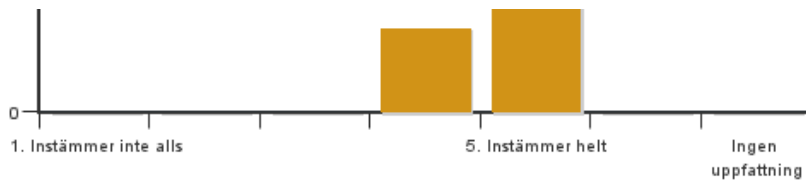
Har ingen uppfattning: 0

6. Jag anser att kursen har behandlat alla lärandemål som anges i kursplanen. Om Du markerar (1), (2), (3), eller (4) ange vilket/vilka lärandemål som blivit otillräckligt behandlade.



Antal svar: 4
Medel: 4,8
Median: 5

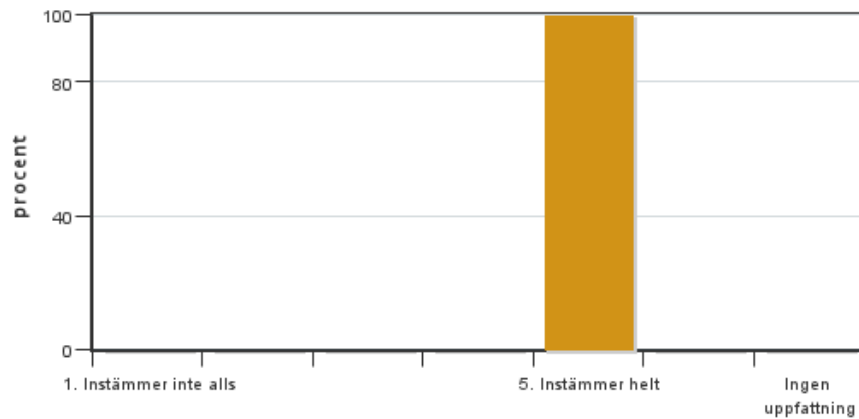
1: 0
2: 0
3: 0
4: 1



5: 3

Har ingen uppfattning: 0

7. Betygskriterierna var tydligt formulerade och enkla att förstå



Antal svar: 4

Medel: 5,0

Median: 5

1: 0

2: 0

3: 0

4: 0

5: 4

Har ingen uppfattning: 0

Kursledarens kommentarer

Läraren har inte lämnat några kommentarer

Studentrepresentantens kommentarer

Studentrepresentanten har inte lämnat några kommentarer