



Byggnadskonstruktion A TN0254, 10144.0910

15 Hp
Studietakt = 100%
Nivå och djup = Grund B
Kursledare = Christer Nilsson

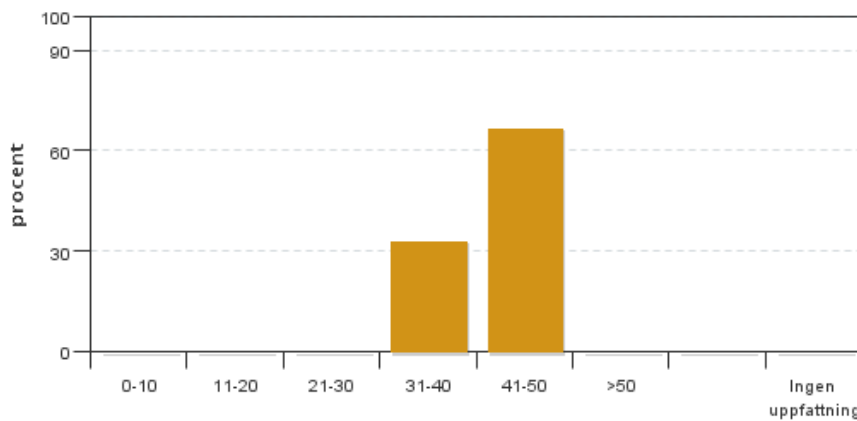
Värderingsresultat

Värderingsperiod: 2009-11-04 - 2009-12-06

Antal svar 3
Studentantal 7
Svarsfrekvens 42 %

Obligatoriska standardfrågor

1. Hur många timmar per vecka har du i genomsnitt lagt ner på kursen (inklusive schemalagd tid)?

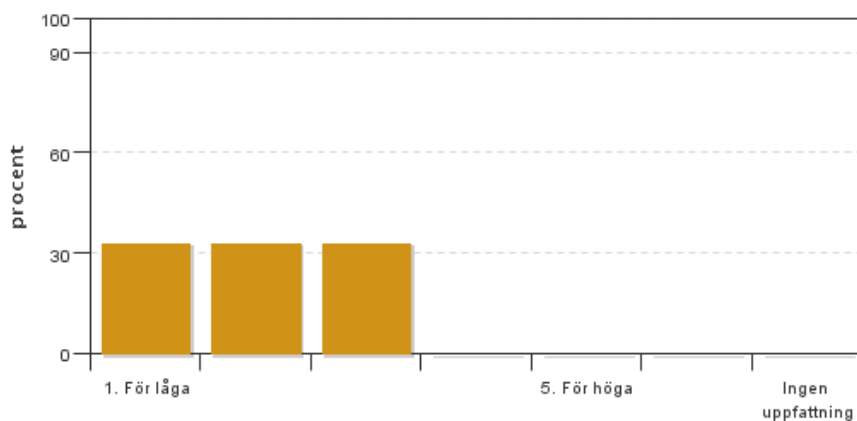


Antal svar: 3
Medel: 41,7
Median: 41-50

0-10: 0
11-20: 0
21-30: 0
31-40: 1
41-50: 2
>50: 0

Har ingen uppfattning: 0

2. Vad anser du om dina förkunskaper inför kursen?

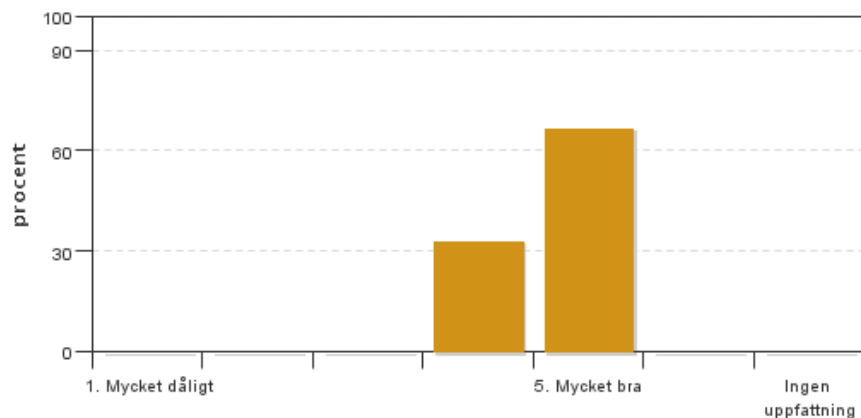


Antal svar: 3
Medel: 2,0
Median: 2

1: 1
2: 1
3: 1
4: 0
5: 0

Har ingen uppfattning: 0

3. Hur har informationen/administrationen i samband med kursen fungerat?

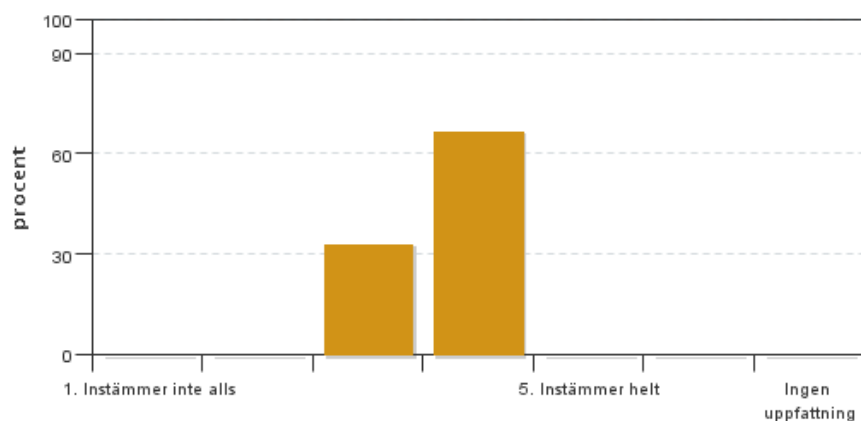


Antal svar: 3
Medel: 4,7
Median: 5

1: 0
2: 0
3: 0
4: 1
5: 2

Har ingen uppfattning: 0

4. Jag anser att helhetsintrycket av kursen är mycket gott

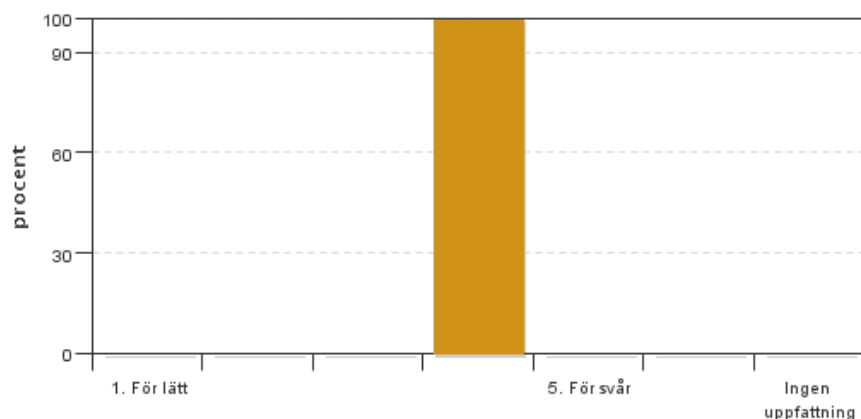


Antal svar: 3
Medel: 3,7
Median: 4

1: 0
2: 0
3: 1
4: 2
5: 0

Har ingen uppfattning: 0

5. Jag anser att kursens svårighetsgrad har varit



Antal svar: 3
Medel: 4,0
Median: 4

1: 0
2: 0
3: 0
4: 3
5: 0

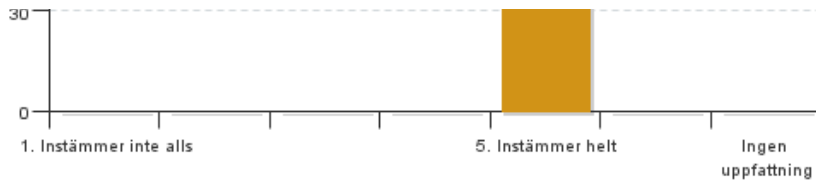
Har ingen uppfattning: 0

6. Jag anser att kursen har behandlat alla lärandemål som anges i kursplanen. Om Du markerar (1), (2), (3), eller (4) ange vilket/vilka lärandemål som blivit otillräckligt behandlade.



Antal svar: 3
Medel: 5,0
Median: 5

1: 0
2: 0
3: 0
4: 0



5: 3

Har ingen uppfattning: 0

Kursledarens kommentarer

Läraren har inte lämnat några kommentarer

Studentrepresentantens kommentarer

Alla som har svarat, tre av sju studenter, tycker att helhetsintrycket av kursen är bra. Alla har lagt ner cirka 40 timmar i veckan på kursen men tycker att de har haft för låga förkunskaper för kursen. Kursen har varit för svår med för få föreläsningar. Lärandemålen har uppnåtts och administrationen och informationen i samband med kursen har fungerat mycket bra.

Det bästa med kursen har varit inlämninguppgifterna, att man har haft föreläsning och sedan inlämning på det som vi gått igenom på föreläsningen. Torsten och Christers inställning att "det ordnar sig" har kännts bra när vi har tyckt att kursen varit svår.

Det man kan ändra på i kursen till nästa gång den ges är att det behövs fler föreläsningar. Om inte det är möjligt vore det bra att dela upp de föreläsningarna som ges på fler dagar istället för en heldag, det är svårt att ta in så mycket på en gång. Fler föreläsningar i CAD är också önskvärt.

Under de sista veckorna i kursen när man jobbar med projektarbetet så vore det bra med något lektionstillfälle för att följa upp hur det går och därmed kunn hjälpa flera samtidigt.

Kontakta support: it-stod@slu.se - 018-67 6600