



## Mikroekonomi I med matematik NA0182, 20151.2526

15 Hp  
Studietakt = 100%  
Nivå och djup = Grund  
Kursledare = Sarah Säll

### Värderingsresultat

---

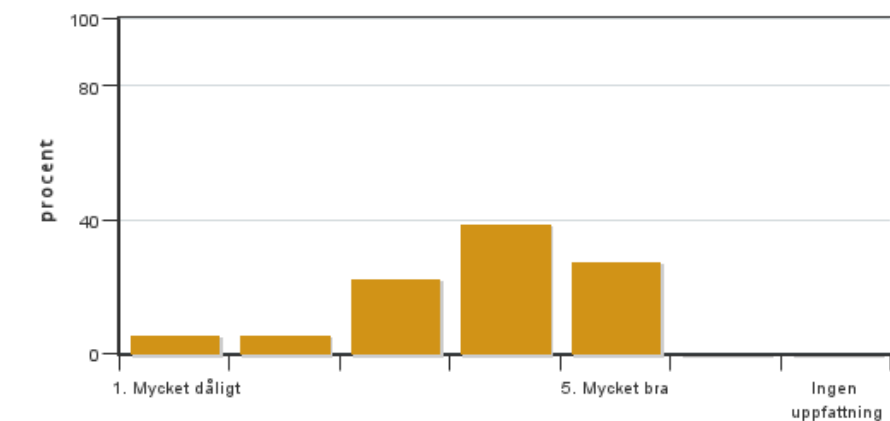
Värderingsperiod: 2026-01-11 - 2026-02-01

Antal svar 18  
Studentantal 132  
Svarsfrekvens 13 %

### Obligatoriska standardfrågor

---

#### 1. Mitt helhetsintryck av kursen är:

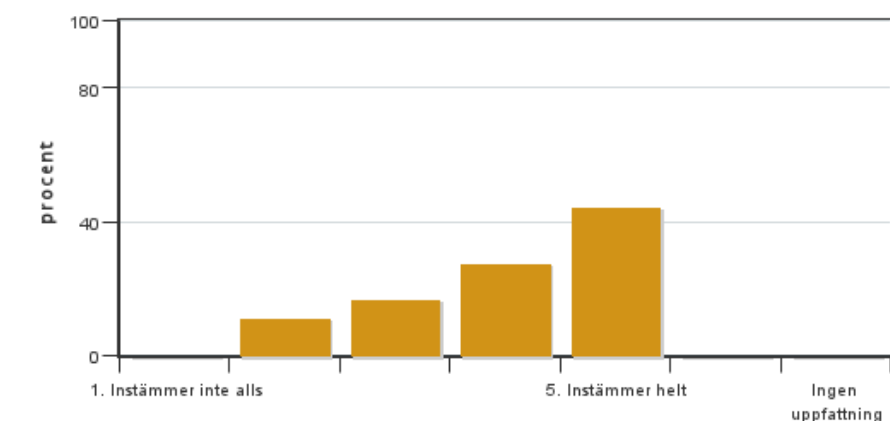


Antal svar: 18  
Medel: 3,8  
Median: 4

1: 1  
2: 1  
3: 4  
4: 7  
5: 5

Har ingen uppfattning: 0

#### 2. Jag anser att kursens innehåll hade en tydlig koppling till kursens lärandemål.

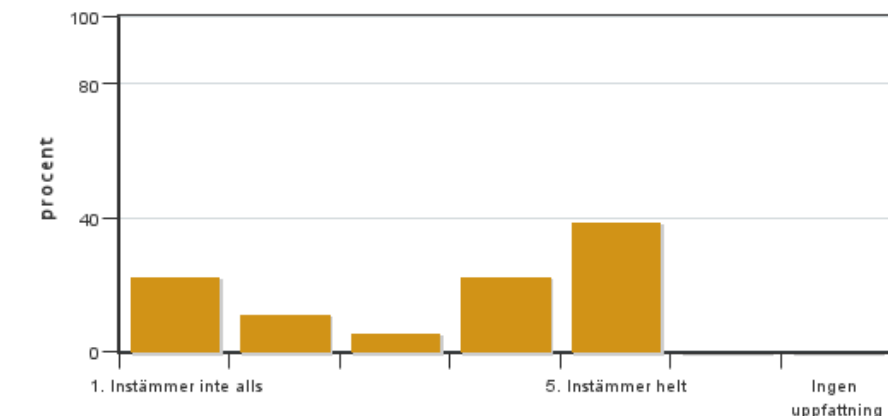


Antal svar: 18  
Medel: 4,1  
Median: 4

1: 0  
2: 2  
3: 3  
4: 5  
5: 8

Har ingen uppfattning: 0

**3. Mina förkunskaper var tillräckliga för att tillgodogöra mig kursen.**

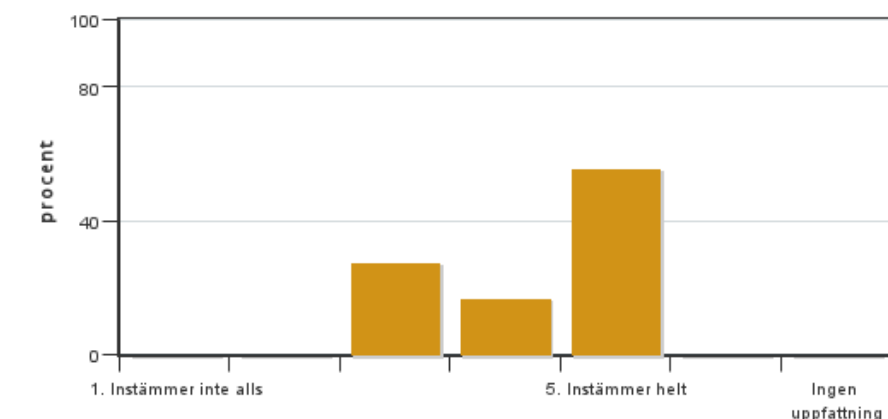


Antal svar: 18  
Medel: 3,4  
Median: 4

1: 4  
2: 2  
3: 1  
4: 4  
5: 7

Har ingen uppfattning: 0

**4. Jag anser att kursinformationen var lättillgänglig.**

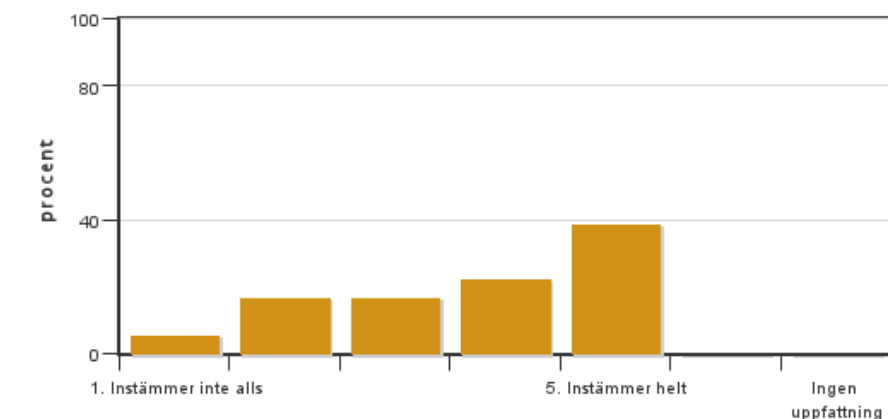


Antal svar: 18  
Medel: 4,3  
Median: 5

1: 0  
2: 0  
3: 5  
4: 3  
5: 10

Har ingen uppfattning: 0

**5. Kursens lärandemoment (föreläsningar, litteratur, övningar med mera) har stöttat mitt lärande.**



Antal svar: 18  
Medel: 3,7  
Median: 4

1: 1  
2: 3  
3: 3  
4: 4  
5: 7

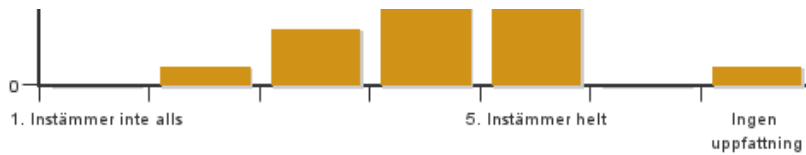
Har ingen uppfattning: 0

**6. Jag anser att den sociala lärmiljön har varit inkluderande där olika tankar respekterades.**



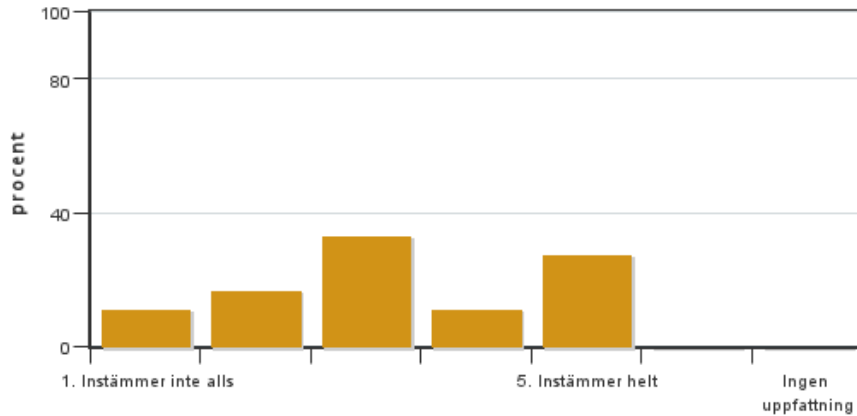
Antal svar: 18  
Medel: 4,1  
Median: 4

1: 0  
2: 1  
3: 3  
4: 6  
5: 7



Har ingen uppfattning: 1

**7. Jag anser att den fysiska lärmiljön (exempelvis lokaler och utrustning) var tillfredställande.**



Antal svar: 18

Medel: 3,3

Median: 3

1: 2

2: 3

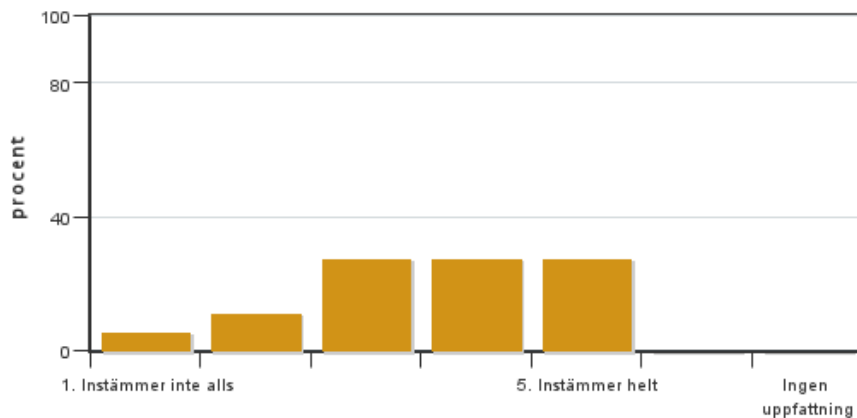
3: 6

4: 2

5: 5

Har ingen uppfattning: 0

**8. Examinationen/-erna gav mig möjlighet att visa vad jag lärt mig under kursen, se lärandemål.**



Antal svar: 18

Medel: 3,6

Median: 4

1: 1

2: 2

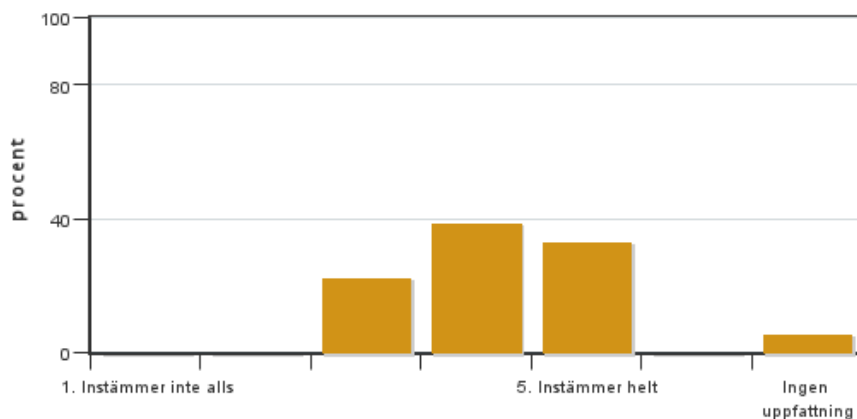
3: 5

4: 5

5: 5

Har ingen uppfattning: 0

**9. Jag anser att kursen har berört hållbar utveckling (miljömässig, social och/eller ekonomisk hållbarhet).**



Antal svar: 18

Medel: 4,1

Median: 4

1: 0

2: 0

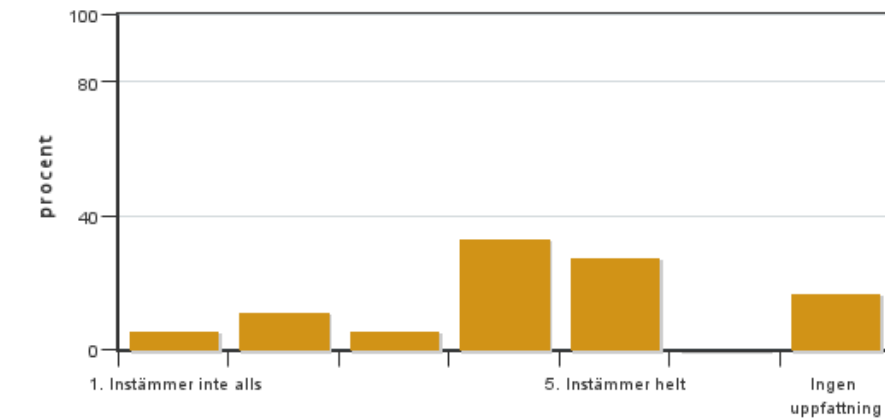
3: 4

4: 7

5: 6

Har ingen uppfattning: 1

**10. Jag anser att kursen har berört ett genus- och jämställdhetsperspektiv i innehåll och praktik (t. ex. perspektiv på ämnet, kurslitteratur, fördelning av taltid och förekomst av härskartekniker).**

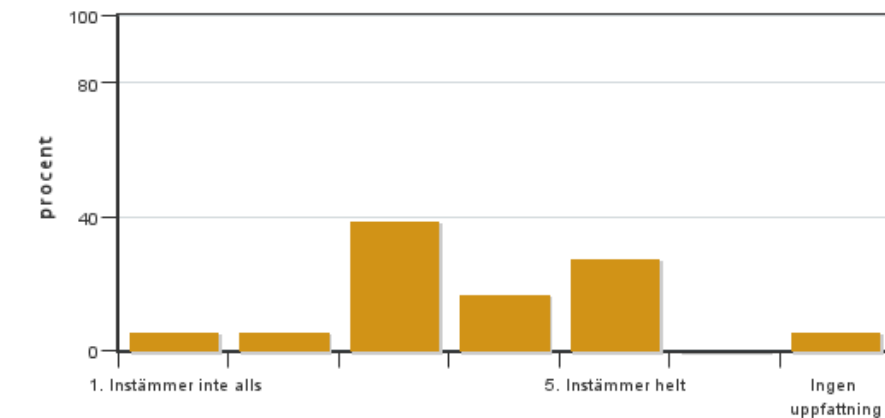


Antal svar: 18  
 Medel: 3,8  
 Median: 4

1: 1  
 2: 2  
 3: 1  
 4: 6  
 5: 5

Har ingen uppfattning: 3

### 11. Jag anser att kursen har berört internationella perspektiv.

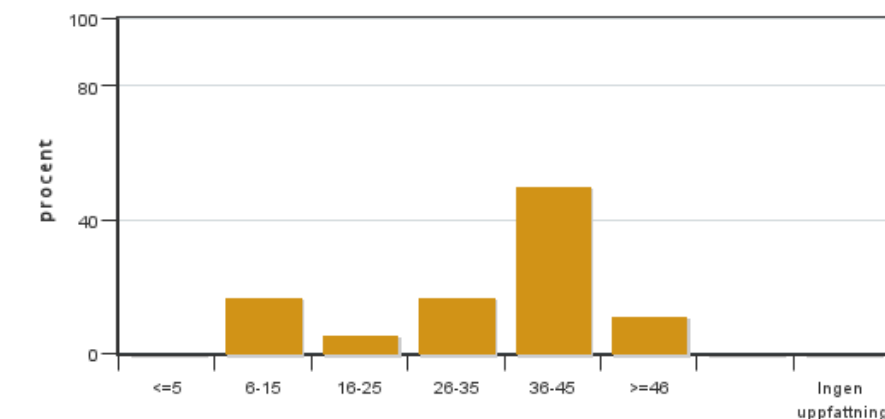


Antal svar: 18  
 Medel: 3,6  
 Median: 3

1: 1  
 2: 1  
 3: 7  
 4: 3  
 5: 5

Har ingen uppfattning: 1

### 12. Jag har i genomsnitt lagt ... timmar per vecka på kursen (inklusive schemalagd tid).



Antal svar: 18  
 Medel: 32,9  
 Median: 36-45

≤5: 0  
 6-15: 3  
 16-25: 1  
 26-35: 3  
 36-45: 9  
 ≥46: 2

Har ingen uppfattning: 0

## Kursledarens kommentarer

Läraren har inte lämnat några kommentarer

## Studentrepresentantens kommentarer

Studentrepresentanten har inte lämnat några kommentarer

---

Kontakta support: [support@slu.se](mailto:support@slu.se) - 018-67 6600