



Tillämpad Naturvårdsbiologi BI1318, 10227.2526

15 Hp
Studietakt = 100%
Nivå och djup = Grund
Kursledare = Erik Öckinger

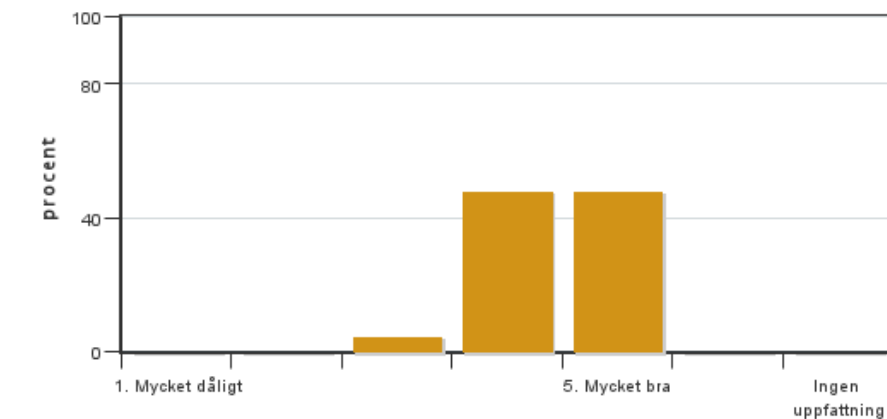
Värderingsresultat

Värderingsperiod: 2025-10-26 - 2025-11-16

Antal svar 23
Studentantal 38
Svarsfrekvens 60 %

Obligatoriska standardfrågor

1. Mitt helhetsintryck av kursen är:

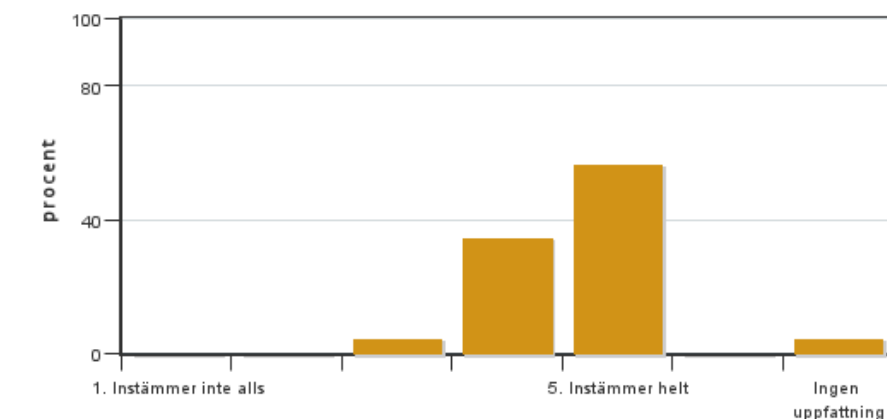


Antal svar: 23
Medel: 4,4
Median: 4

1: 0
2: 0
3: 1
4: 11
5: 11

Har ingen uppfattning: 0

2. Jag anser att kursens innehåll hade en tydlig koppling till kursens lärandemål.

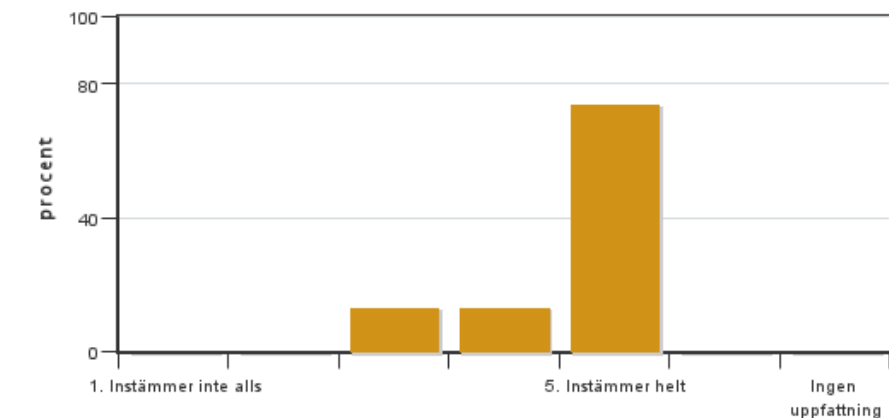


Antal svar: 23
Medel: 4,5
Median: 5

1: 0
2: 0
3: 1
4: 8
5: 13

Har ingen uppfattning: 1

3. Mina förkunskaper var tillräckliga för att tillgodogöra mig kursen.

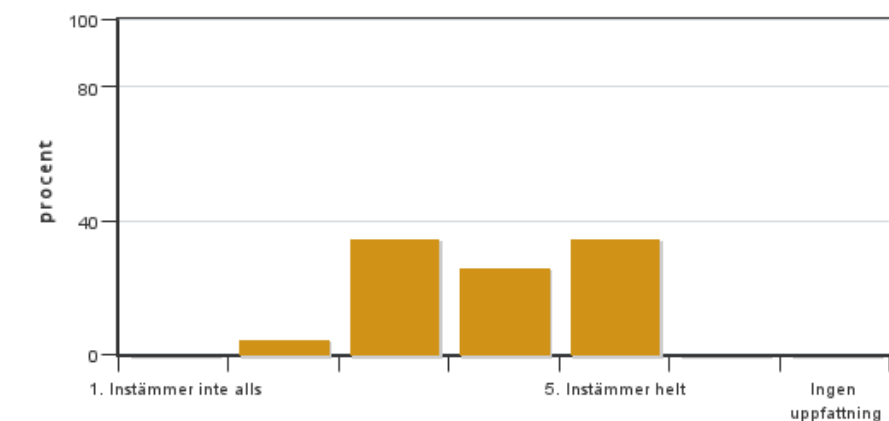


Antal svar: 23
Medel: 4,6
Median: 5

1: 0
2: 0
3: 3
4: 3
5: 17

Har ingen uppfattning: 0

4. Jag anser att kursinformationen var lättillgänglig.

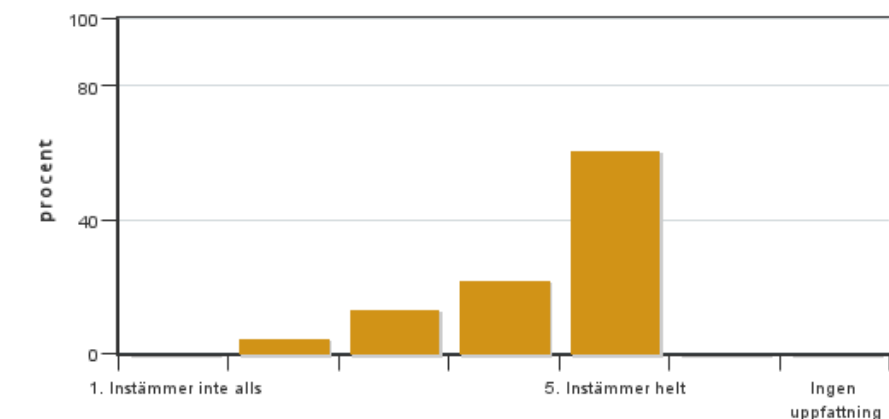


Antal svar: 23
Medel: 3,9
Median: 4

1: 0
2: 1
3: 8
4: 6
5: 8

Har ingen uppfattning: 0

5. Kursens lärandemoment (föreläsningar, litteratur, övningar med mera) har stöttat mitt lärande.

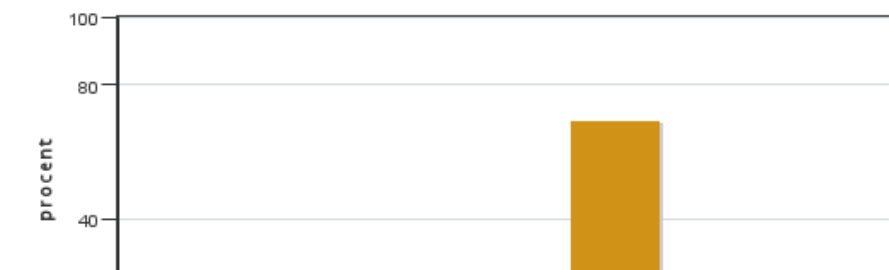


Antal svar: 23
Medel: 4,4
Median: 5

1: 0
2: 1
3: 3
4: 5
5: 14

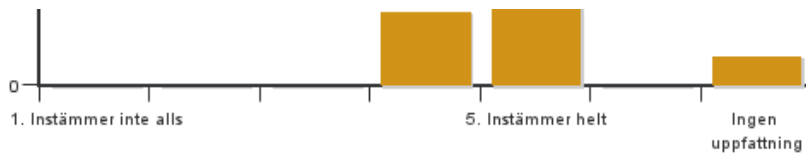
Har ingen uppfattning: 0

6. Jag anser att den sociala lärmiljön har varit inkluderande där olika tankar respekterades.



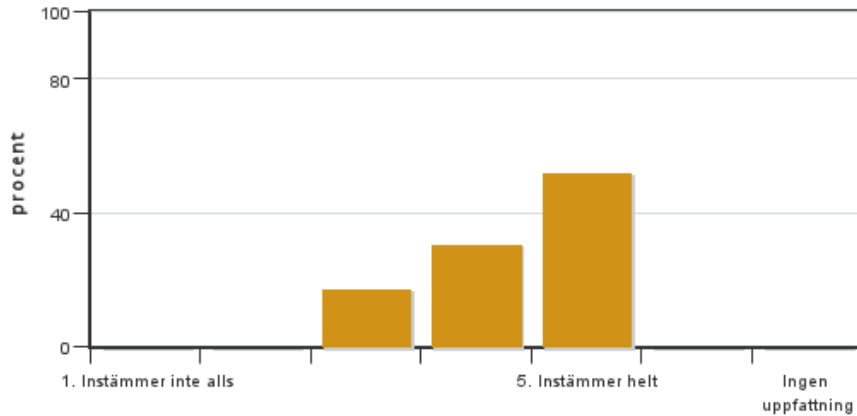
Antal svar: 23
Medel: 4,8
Median: 5

1: 0
2: 0
3: 0
4: 5
5: 16



Har ingen uppfattning: 2

7. Jag anser att den fysiska lärmiljön (exempelvis lokaler och utrustning) var tillfredställande.

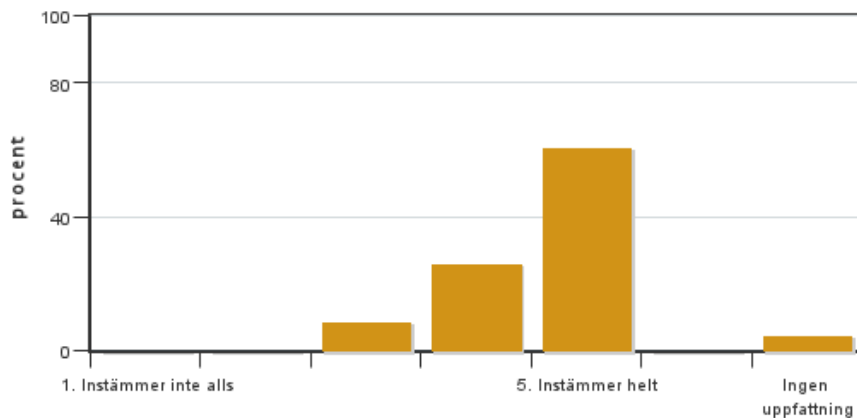


Antal svar: 23
Medel: 4,3
Median: 5

1: 0
2: 0
3: 4
4: 7
5: 12

Har ingen uppfattning: 0

8. Examinationen/-erna gav mig möjlighet att visa vad jag lärt mig under kursen, se lärandemål.

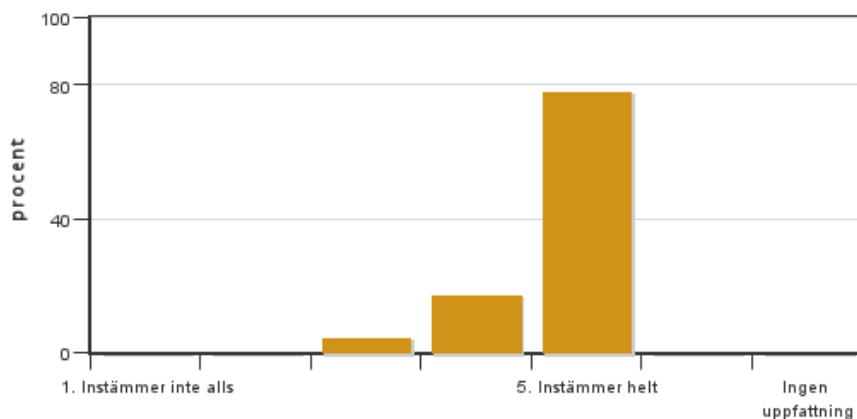


Antal svar: 23
Medel: 4,5
Median: 5

1: 0
2: 0
3: 2
4: 6
5: 14

Har ingen uppfattning: 1

9. Jag anser att kursen har berört hållbar utveckling (miljömässig, social och/eller ekonomisk hållbarhet).

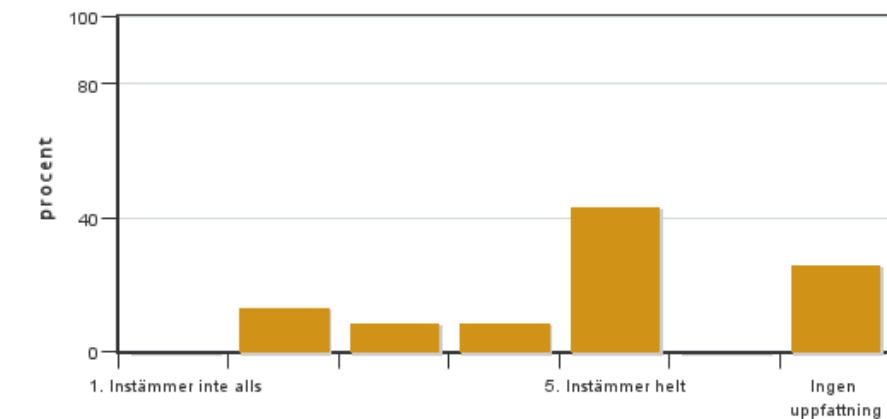


Antal svar: 23
Medel: 4,7
Median: 5

1: 0
2: 0
3: 1
4: 4
5: 18

Har ingen uppfattning: 0

10. Jag anser att kursen har berört ett genus- och jämställdhetsperspektiv i innehåll och praktik (t. ex. perspektiv på ämnet, kurslitteratur, fördelning av taltid och förekomst av härskartekniker).

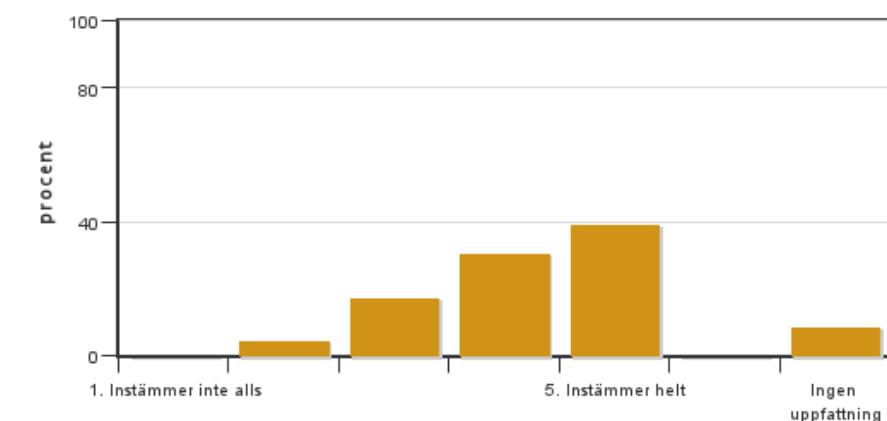


Antal svar: 23
 Medel: 4,1
 Median: 5

1: 0
 2: 3
 3: 2
 4: 2
 5: 10

Har ingen uppfattning: 6

11. Jag anser att kursen har berört internationella perspektiv.

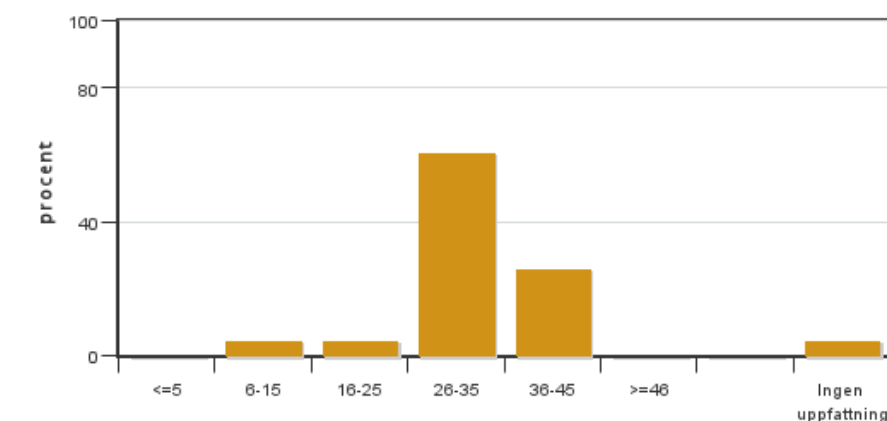


Antal svar: 23
 Medel: 4,1
 Median: 4

1: 0
 2: 1
 3: 4
 4: 7
 5: 9

Har ingen uppfattning: 2

12. Jag har i genomsnitt lagt ... timmar per vecka på kursen (inklusive schemalagd tid).



Antal svar: 23
 Medel: 31,4
 Median: 26-35

≤5: 0
 6-15: 1
 16-25: 1
 26-35: 14
 36-45: 6
 ≥46: 0

Har ingen uppfattning: 1

Kursledarens kommentarer

Överlag är de flesta studenterna nöjda med kursen. Viss kritik finns mot informationen på Canvas. Vi är medvetna om att detta inte har fungerat optimalt. Till nästa år kommer vi att endast använda schemat i TimeEdit, vilket förhoppningsvis kommer att minska oklarheterna.

En utmaning i år var det stora antalet studenter - 39 - jämfört med 29 som mest under något tidigare år, och betydligt högre än genomsnittet under de senaste åren. Det är såklart glädjande att många studenter väljer kursen, och att det även är flera studenter från andra program som aktivt har valt just denna kurs. Men vi var inte förberedda på detta, vilket märktes särskilt under exkursioner och projektarbeten. Om antalet studenter blir lika högt nästa år kommer vi att göra om upplägget på exkursionerna, och alltid vara två lärare med på dessa. En annan anpassning nästa gång blir att schemalägga mer tid för redovisning av projektarbeten.

Vissa studenter upplevde att det var mycket repetition från tidigare kurser. Detta är förvånande, eftersom innehållet inte ändrats, och liknande kommentarer inte varit vanligt förekommande under tidigare år. Men vi kommer att se över innehållet och eventuellt överlapp framför allt mot tidigare ekologikurser inom programmet, och eventuellt justera detta. Vi kan också bli bättre på att betona att det i vissa fall handlar om att lära sig tillämpa kunskap man fått till sig under tidigare kurser.

Studentrepresentantens kommentarer

Majoriteten av studenterna uppskattade kursen väldigt mycket och dess många praktiska moment. Vissa av projektarbetena kunde upplevas som lite inklämda, bland annat projektarbetet "Naturvård och samhället" som man inte fick någon schemalagd tid på sig att skriva.

Kursen testade i år ett nytt upplägg där tentamen låg i mitten av kursen, detta upplägget funkade väldigt bra och man kunde fokusera mer helhjärtat på projektarbetena efter det.

Det fanns intresse bland studenterna att ta upp mer innehåll kopplade till naturvård i vattenmiljöer, då denna kurs till stor del saknade detta.

Exkursioner var alla väldigt uppskattade med önskan för ännu fler exkursioner, dock var det en ovanligt stor studentgrupp i år och exkursionerna var inte alltid lämpade för det antalet studenter och vissa moment fick hoppas över på grund av detta. Det fanns också tillfällen där det kändes som att lärare inte väntade in studenterna på exkursionerna vilket skapade stress då alla inte hade möjlighet att hålla upp det höga tempot. Informationen kring exkursioner och vilka kläder som var lämpliga för terrängen kom ofta ganska sent. Det fanns även önskemål om att exkursionslärarna kunde haft mikrofon för att man som student skulle höra bättre.

Kursen var inte konsekvent med var information lades ut, ibland fanns läshänvisningar i dokument och ibland i kalendern. På kursen användes canvas kalender mycket vilket är en bra idé men det är inte så vanligt i andra kurser så hade det behövts förtydligande kring det vid kursstart så att det blev tydligt vart man skulle leta efter information.

Information gällande litteraturhänvisningar etc. uppfattade studenterna var lite svår att hitta ibland eftersom viss information fanns i kalendern och annan information i modulerna. Tanken med att ha mer information i kalendern är bra men eftersom få andra kurser använder sig av det så var det ovant för studenterna. Kunde förtydligats vid kursstart. Vissa lärare på kursen la upp mer information i kalendern och vissa i moduler så det hade underlättats om de alla följde samma sätt.

En del studenter upplevde att kursen innehöll lite för mycket repetition för att vara på fortsättningsnivå och kände att den kunde djupdykt mer teoretiskt. Andra upplevde att det förväntades att man hade kunskaper gällande floristik vilket inte är ett antagningskrav.

En överlag väldigt uppskattad kurs med många roliga och praktiska moment.