



## Miljökonsekvensbeskrivning MX0162, 20109.2526

5 Hp  
Studietakt = 35%  
Nivå och djup = Avancerad  
Kursledare = Mari Kågström

### Värderingsresultat

---

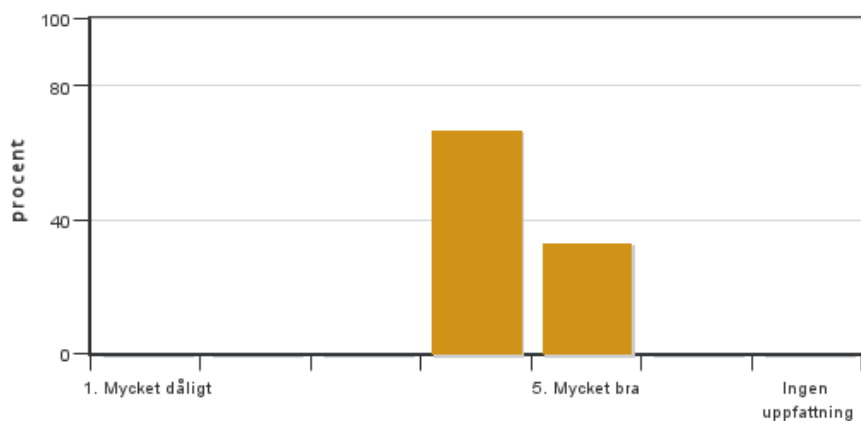
Värderingsperiod: 2026-01-11 - 2026-02-01

Antal svar 3  
Studentantal 28  
Svarsfrekvens 10 %

### Obligatoriska standardfrågor

---

#### 1. Mitt helhetsintryck av kursen är:

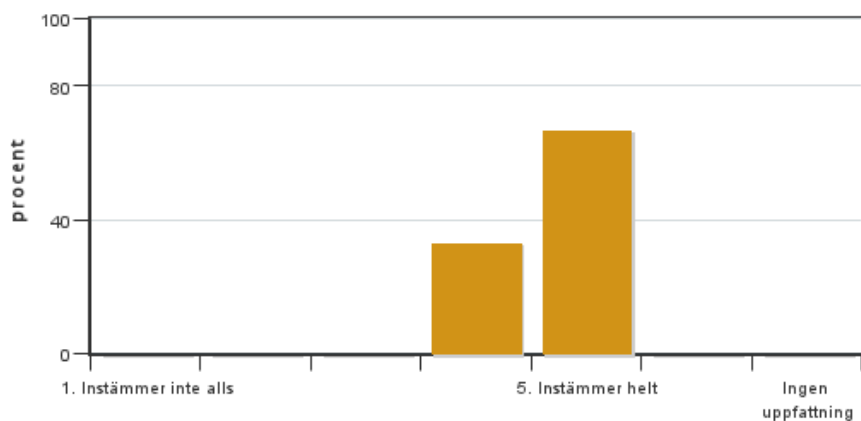


Antal svar: 3  
Medel: 4,3  
Median: 4

1: 0  
2: 0  
3: 0  
4: 2  
5: 1

Har ingen uppfattning: 0

#### 2. Jag anser att kursens innehåll hade en tydlig koppling till kursens lärandemål.

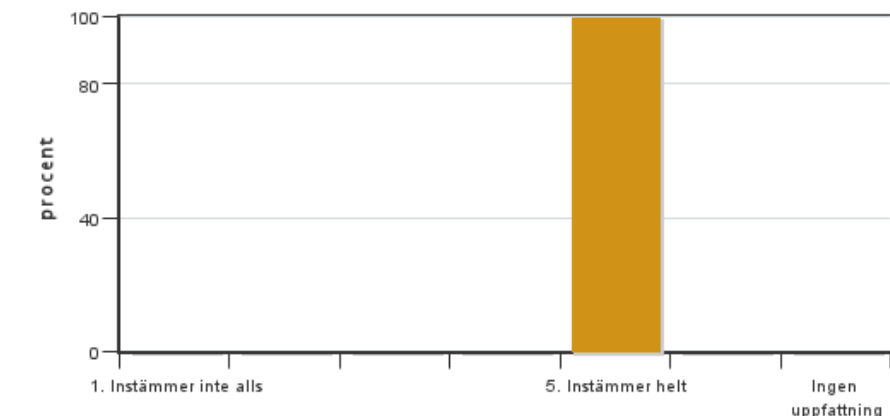


Antal svar: 3  
Medel: 4,7  
Median: 5

1: 0  
2: 0  
3: 0  
4: 1  
5: 2

Har ingen uppfattning: 0

**3. Mina förkunskaper var tillräckliga för att tillgodogöra mig kursen.**

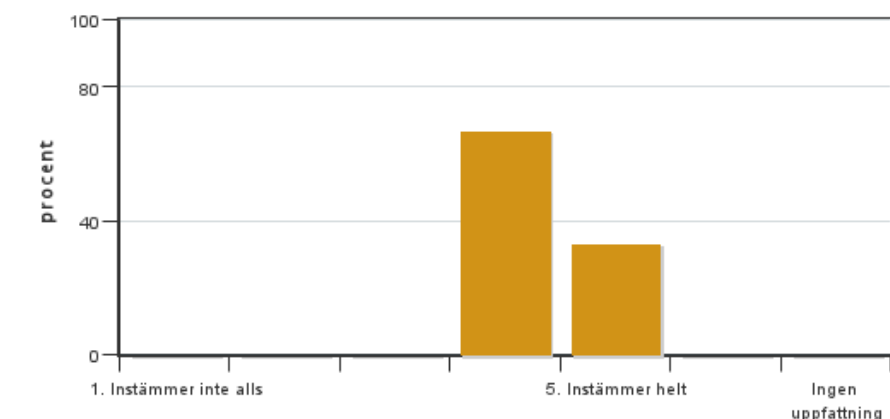


Antal svar: 3  
Medel: 5,0  
Median: 5

1: 0  
2: 0  
3: 0  
4: 0  
5: 3

Har ingen uppfattning: 0

**4. Jag anser att kursinformationen var lättillgänglig.**

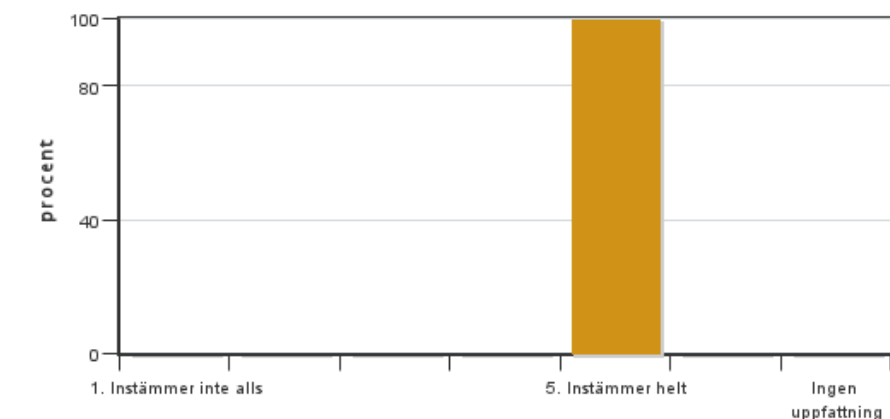


Antal svar: 3  
Medel: 4,3  
Median: 4

1: 0  
2: 0  
3: 0  
4: 2  
5: 1

Har ingen uppfattning: 0

**5. Kursens lärandemoment (föreläsningar, litteratur, övningar med mera) har stöttat mitt lärande.**



Antal svar: 3  
Medel: 5,0  
Median: 5

1: 0  
2: 0  
3: 0  
4: 0  
5: 3

Har ingen uppfattning: 0

**6. Jag anser att den sociala lärmiljön har varit inkluderande där olika tankar respekterades.**



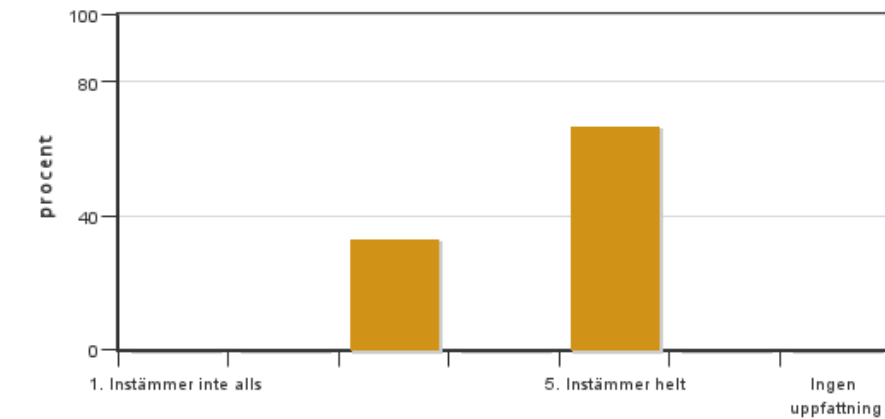
Antal svar: 3  
Medel: 5,0  
Median: 5

1: 0  
2: 0  
3: 0  
4: 0  
5: 3



Har ingen uppfattning: 0

**7. Jag anser att den fysiska lärmiljön (exempelvis lokaler och utrustning) var tillfredställande.**

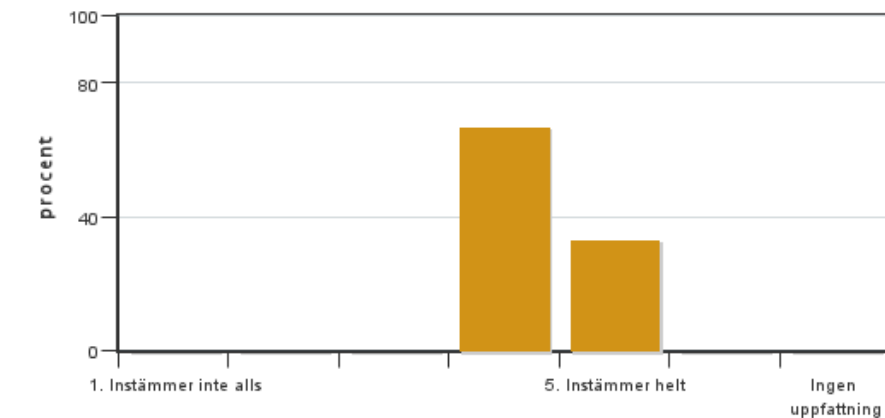


Antal svar: 3  
Medel: 4,3  
Median: 5

1: 0  
2: 0  
3: 1  
4: 0  
5: 2

Har ingen uppfattning: 0

**8. Examinationen/-erna gav mig möjlighet att visa vad jag lärt mig under kursen, se lärandemål.**

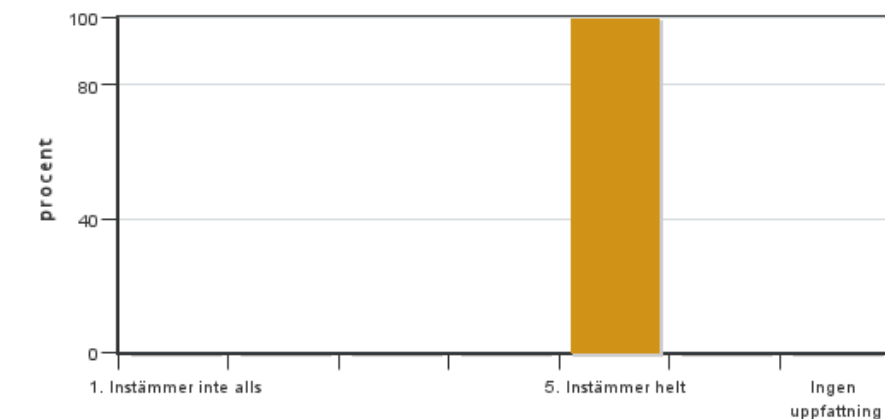


Antal svar: 3  
Medel: 4,3  
Median: 4

1: 0  
2: 0  
3: 0  
4: 2  
5: 1

Har ingen uppfattning: 0

**9. Jag anser att kursen har berört hållbar utveckling (miljömässig, social och/eller ekonomisk hållbarhet).**

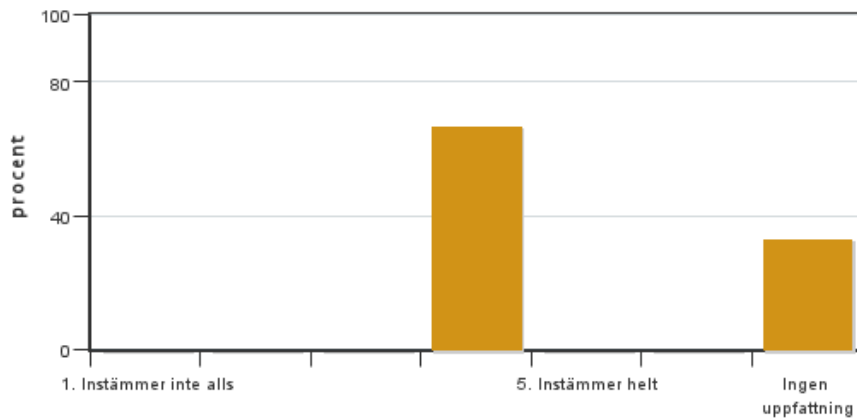


Antal svar: 3  
Medel: 5,0  
Median: 5

1: 0  
2: 0  
3: 0  
4: 0  
5: 3

Har ingen uppfattning: 0

**10. Jag anser att kursen har berört ett genus- och jämställdhetsperspektiv i innehåll och praktik (t. ex. perspektiv på ämnet, kurslitteratur, fördelning av taltid och förekomst av härskartekniker).**

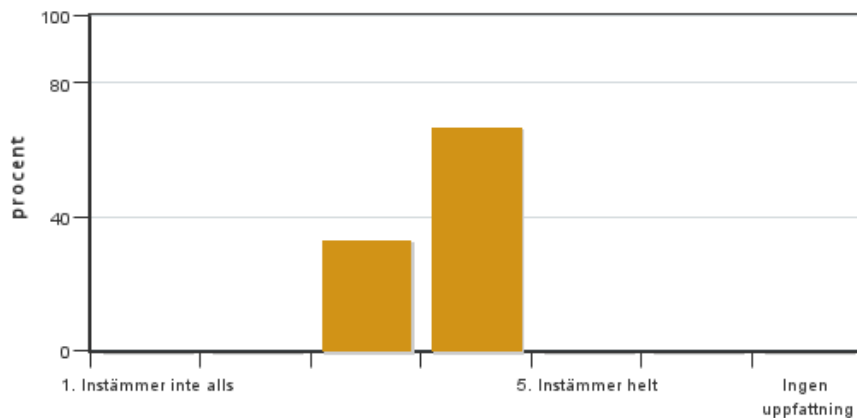


Antal svar: 3  
 Medel: 4,0  
 Median: 4

1: 0  
 2: 0  
 3: 0  
 4: 2  
 5: 0

Har ingen uppfattning: 1

### 11. Jag anser att kursen har berört internationella perspektiv.

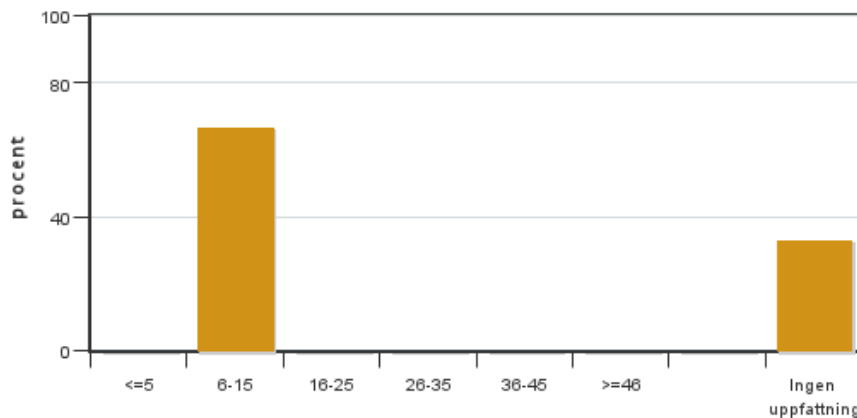


Antal svar: 3  
 Medel: 3,7  
 Median: 4

1: 0  
 2: 0  
 3: 1  
 4: 2  
 5: 0

Har ingen uppfattning: 0

### 12. Jag har i genomsnitt lagt ... timmar per vecka på kursen (inklusive schemalagd tid).



Antal svar: 3  
 Medel: 10,0  
 Median: 6-15

≤5: 0  
 6-15: 2  
 16-25: 0  
 26-35: 0  
 36-45: 0  
 ≥46: 0

Har ingen uppfattning: 1

## Kursledarens kommentarer

Kursen omfattade föreläsningar, korta praktiska övningar, värderingsövningar, seminarium och projektarbete (inklusive fältbesök och muntlig presentation). Avslutades med hemtentamen.

Enbart enstaka studenter har svarat på den skriftliga kursutvärderingen. Dock genomfördes löpande avstämningar under kursens gång. Den samlade bilden från dessa är att studenterna har uppskattat kursen, särskilt pedagogiken med aktivt lärande och de praktiska momenten.

Nästa år kommer kursen gå i en annan period, vilket kommer att medföra vissa förändringar.

## Studentrepresentantens kommentarer

---

Studenterna är mycket nöjda vilket ses i de genomgående höga poäng kursen får i utvärderingen. Det finns få lämnade kommentarer och svar på utvärderingen, som kan ses som något positivt att studenterna är belåtna och har inga klagomål.

Det studenterna vara eniga om är att exkursionen är mycket viktig för kursen! Inte bara för examinationen utan även för att den ökar förståelsen och befäster kursens lärdomar ytterligare. De olika examinerade uppgifterna har uppskattats och vill behållas såsom de är i kursens framtid också.

---

Kontakta support: [support@slu.se](mailto:support@slu.se) - 018-67 6600