



Europeisk landsbygdsutveckling i teori och praktik LU0105, 10180.2526

15 Hp
Studietakt = 100%
Nivå och djup = Avancerad
Kursledare = Patrik Cras

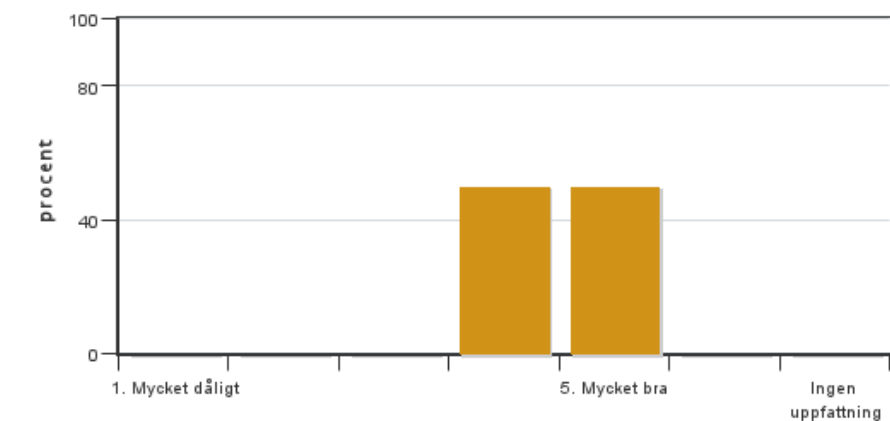
Värderingsresultat

Värderingsperiod: 2025-10-26 - 2025-11-16

Antal svar 8
Studentantal 8
Svarsfrekvens 100 %

Obligatoriska standardfrågor

1. Mitt helhetsintryck av kursen är:

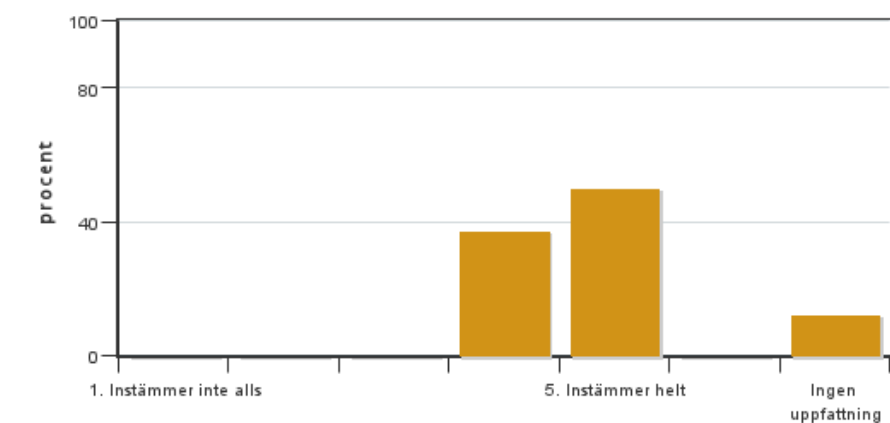


Antal svar: 8
Medel: 4,5
Median: 4

1: 0
2: 0
3: 0
4: 4
5: 4

Har ingen uppfattning: 0

2. Jag anser att kursens innehåll hade en tydlig koppling till kursens lärandemål.

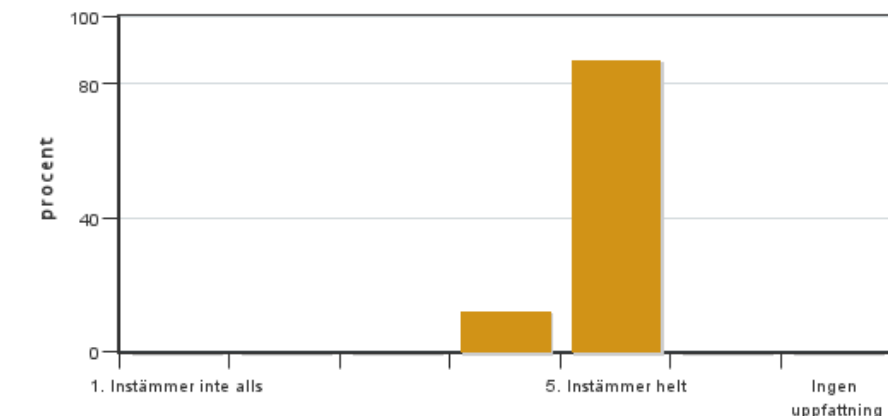


Antal svar: 8
Medel: 4,6
Median: 5

1: 0
2: 0
3: 0
4: 3
5: 4

Har ingen uppfattning: 1

3. Mina förkunskaper var tillräckliga för att tillgodogöra mig kursen.

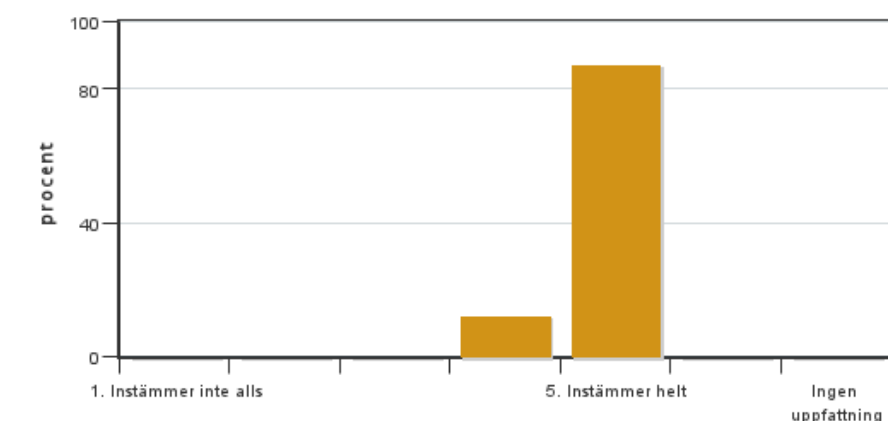


Antal svar: 8
Medel: 4,9
Median: 5

1: 0
2: 0
3: 0
4: 1
5: 7

Har ingen uppfattning: 0

4. Jag anser att kursinformationen var lättillgänglig.

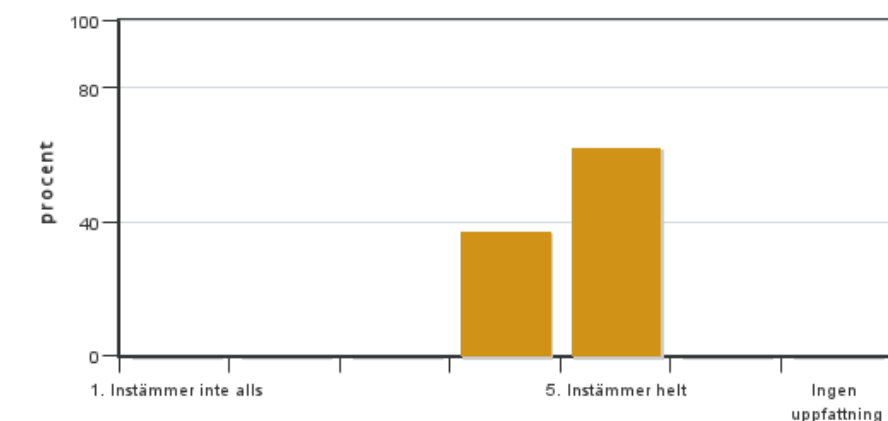


Antal svar: 8
Medel: 4,9
Median: 5

1: 0
2: 0
3: 0
4: 1
5: 7

Har ingen uppfattning: 0

5. Kursens lärandemoment (föreläsningar, litteratur, övningar med mera) har stöttat mitt lärande.



Antal svar: 8
Medel: 4,6
Median: 5

1: 0
2: 0
3: 0
4: 3
5: 5

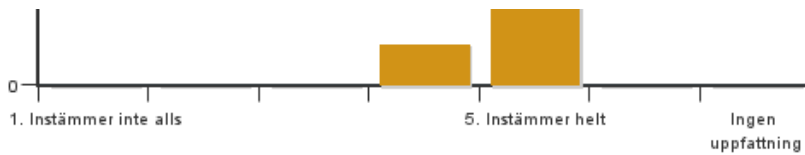
Har ingen uppfattning: 0

6. Jag anser att den sociala lärmiljön har varit inkluderande där olika tankar respekterades.



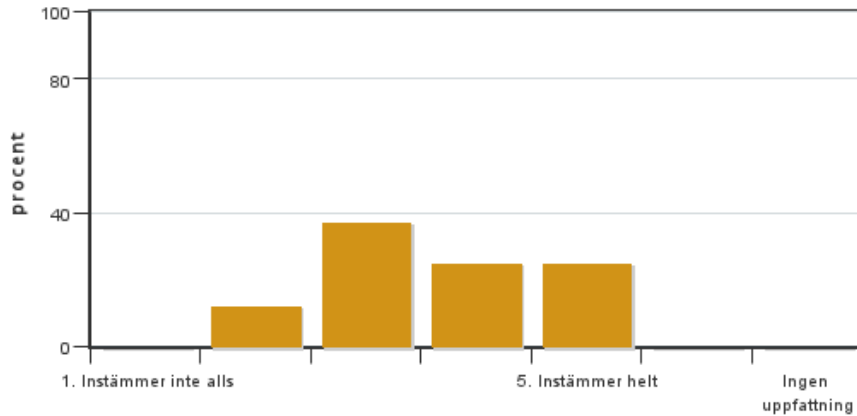
Antal svar: 8
Medel: 4,9
Median: 5

1: 0
2: 0
3: 0
4: 1
5: 7



Har ingen uppfattning: 0

7. Jag anser att den fysiska lärmiljön (exempelvis lokaler och utrustning) var tillfredställande.



Antal svar: 8

Medel: 3,6

Median: 3

1: 0

2: 1

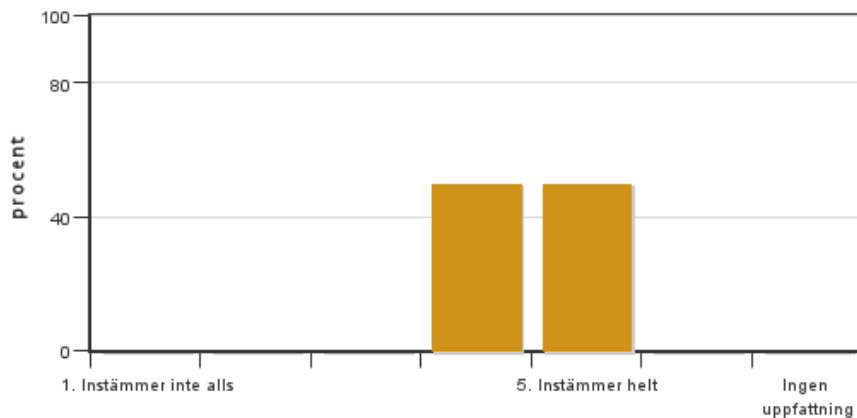
3: 3

4: 2

5: 2

Har ingen uppfattning: 0

8. Examinationen/-erna gav mig möjlighet att visa vad jag lärt mig under kursen, se lärandemål.



Antal svar: 8

Medel: 4,5

Median: 4

1: 0

2: 0

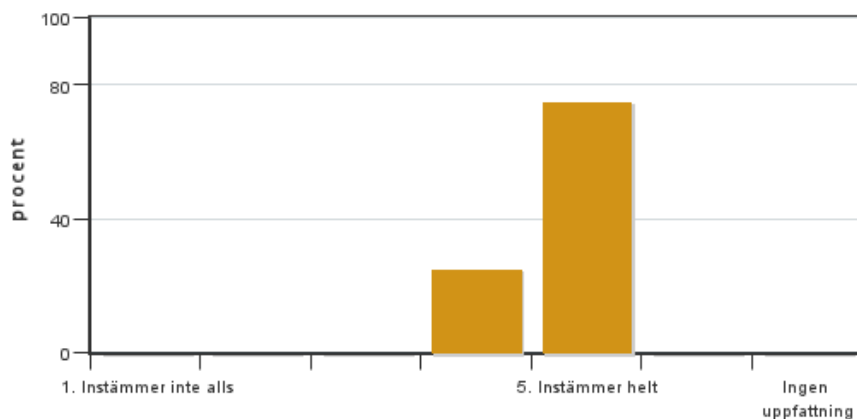
3: 0

4: 4

5: 4

Har ingen uppfattning: 0

9. Jag anser att kursen har berört hållbar utveckling (miljömässig, social och/eller ekonomisk hållbarhet).



Antal svar: 8

Medel: 4,8

Median: 5

1: 0

2: 0

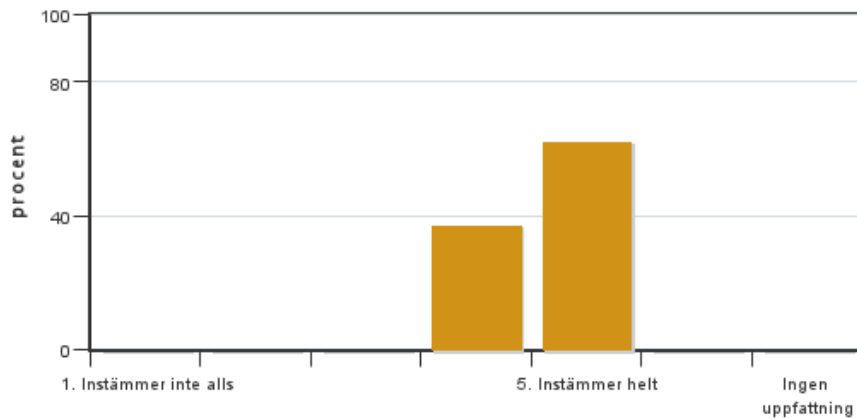
3: 0

4: 2

5: 6

Har ingen uppfattning: 0

10. Jag anser att kursen har berört ett genus- och jämställdhetsperspektiv i innehåll och praktik (t. ex. perspektiv på ämnet, kurslitteratur, fördelning av taltid och förekomst av härskartekniker).

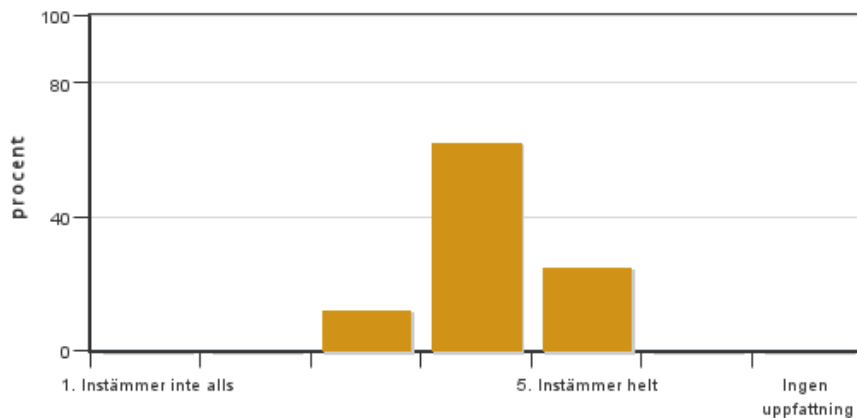


Antal svar: 8
 Medel: 4,6
 Median: 5

1: 0
 2: 0
 3: 0
 4: 3
 5: 5

Har ingen uppfattning: 0

11. Jag anser att kursen har berört internationella perspektiv.

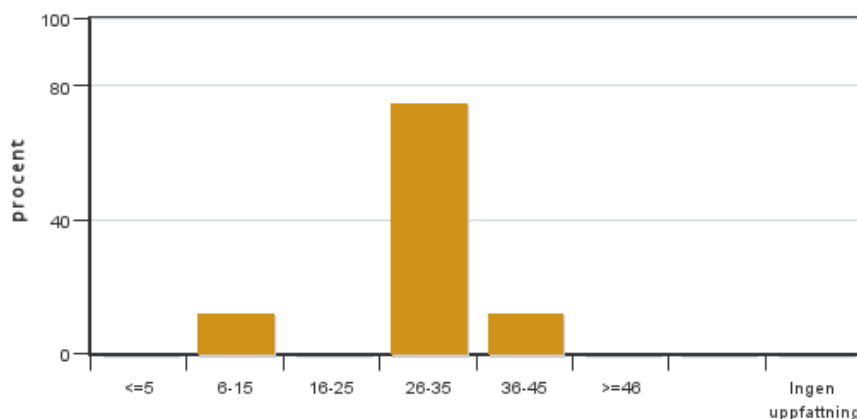


Antal svar: 8
 Medel: 4,1
 Median: 4

1: 0
 2: 0
 3: 1
 4: 5
 5: 2

Har ingen uppfattning: 0

12. Jag har i genomsnitt lagt ... timmar per vecka på kursen (inklusive schemalagd tid).



Antal svar: 8
 Medel: 28,8
 Median: 26-35

≤5: 0
 6-15: 1
 16-25: 0
 26-35: 6
 36-45: 1
 ≥46: 0

Har ingen uppfattning: 0

Kursledarens kommentarer

Läraren har inte lämnat några kommentarer

Studentrepresentantens kommentarer

Kursdeltagarna hade ett gott helhetsintryck av kursen där de tyckte att strukturen var bra och att kursinformationen fanns lättillgänglig. Studenterna uttrycker även att det var en god balans mellan teori (som till viss del var repetition) och hur denna kan tillämpas i yrkeslivet. Kursen har haft ett flertal studiebesök och fältresor vilket har uppskattats av kursdeltagarna.

Kursdeltagarna är i stort mycket nöjda med kursens lärandemoment, men har uttryckt en önskan efter fler föreläsningar samt en övningsuppgift kopplat tillPipos (Tillväxtverkets plattform för geografiska analyser). De veckovisa reflektionsuppgifterna har uppskattats men vad som förväntats av stunderna på seminarium har upplevts något oklar.

Kommunikationen och sammanhållningen både mellan studenter och kursledare har fungerat bra. Det har förts deltog under kursen gång och feedback har välkomnats och lyssnats på.

Allt som allt en mycket uppskattad kurs.

Kontakta support: support@slu.se - 018-67 6600