



## Genetik BI1422, 10240.2526

7.5 Hp  
Studietakt = 100%  
Nivå och djup = Grund  
Kursledare = Martha Rendón Anaya

### Värderingsresultat

---

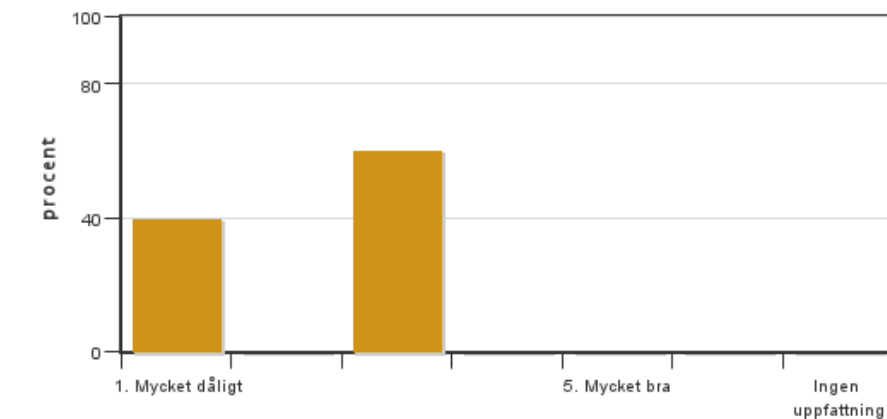
Värderingsperiod: 2025-09-23 - 2025-10-14

Antal svar 5  
Studentantal 8  
Svarsfrekvens 62 %

### Obligatoriska standardfrågor

---

#### 1. Mitt helhetsintryck av kursen är:

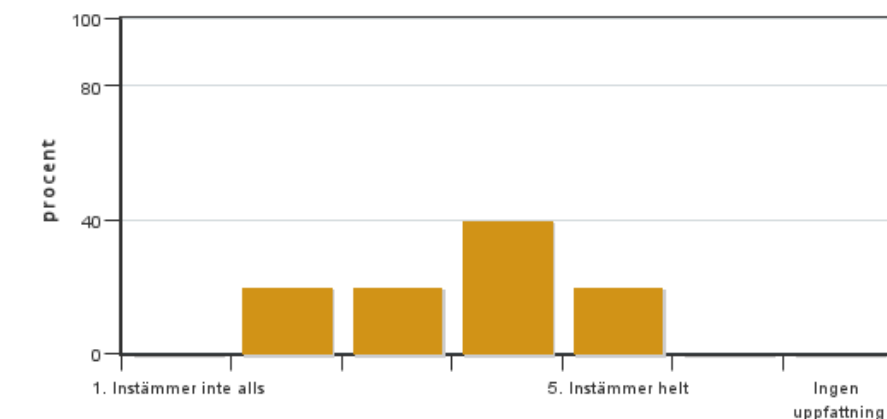


Antal svar: 5  
Medel: 2,2  
Median: 3

1: 2  
2: 0  
3: 3  
4: 0  
5: 0

Har ingen uppfattning: 0

#### 2. Jag anser att kursens innehåll hade en tydlig koppling till kursens lärandemål.

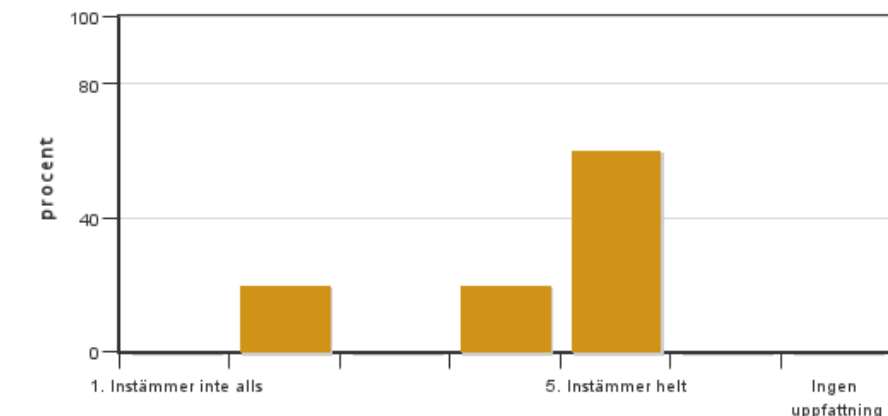


Antal svar: 5  
Medel: 3,6  
Median: 4

1: 0  
2: 1  
3: 1  
4: 2  
5: 1

Har ingen uppfattning: 0

**3. Mina förkunskaper var tillräckliga för att tillgodogöra mig kursen.**

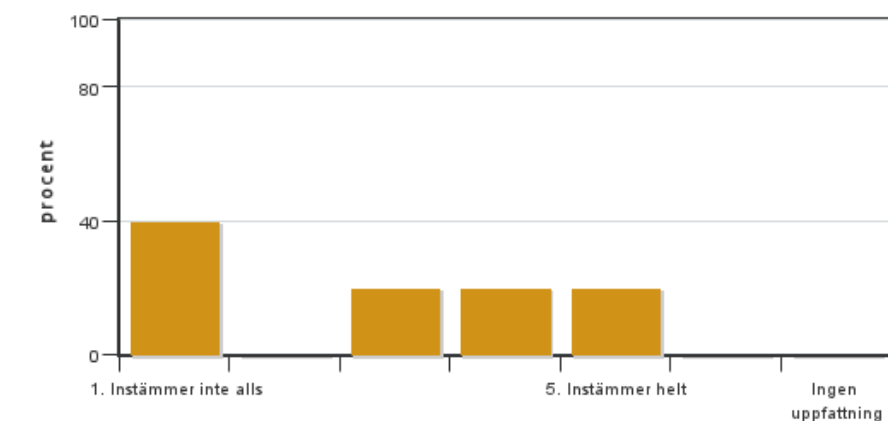


Antal svar: 5  
Medel: 4,2  
Median: 5

1: 0  
2: 1  
3: 0  
4: 1  
5: 3

Har ingen uppfattning: 0

**4. Jag anser att kursinformationen var lättillgänglig.**

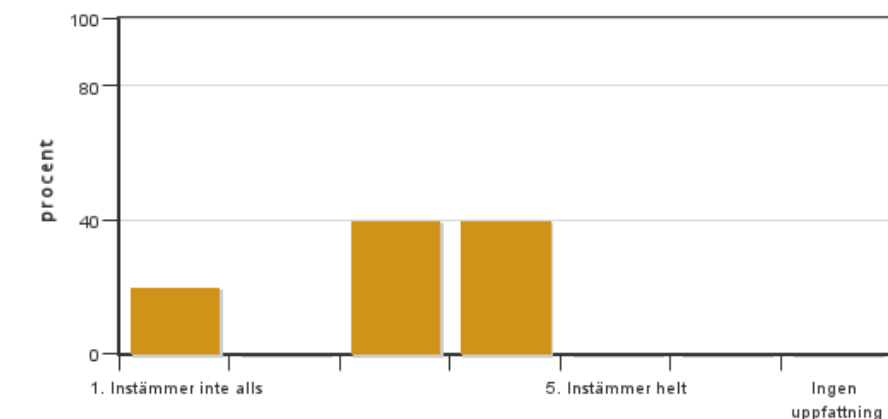


Antal svar: 5  
Medel: 2,8  
Median: 3

1: 2  
2: 0  
3: 1  
4: 1  
5: 1

Har ingen uppfattning: 0

**5. Kursens lärandemoment (föreläsningar, litteratur, övningar med mera) har stöttat mitt lärande.**

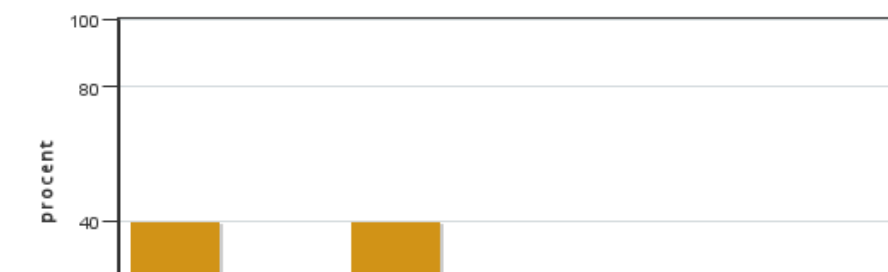


Antal svar: 5  
Medel: 3,0  
Median: 3

1: 1  
2: 0  
3: 2  
4: 2  
5: 0

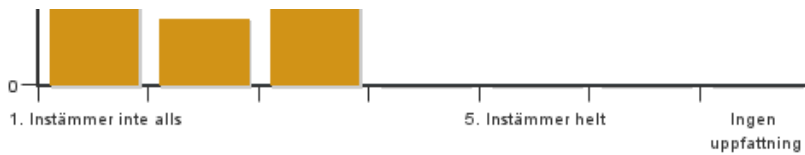
Har ingen uppfattning: 0

**6. Jag anser att den sociala lärmiljön har varit inkluderande där olika tankar respekterades.**



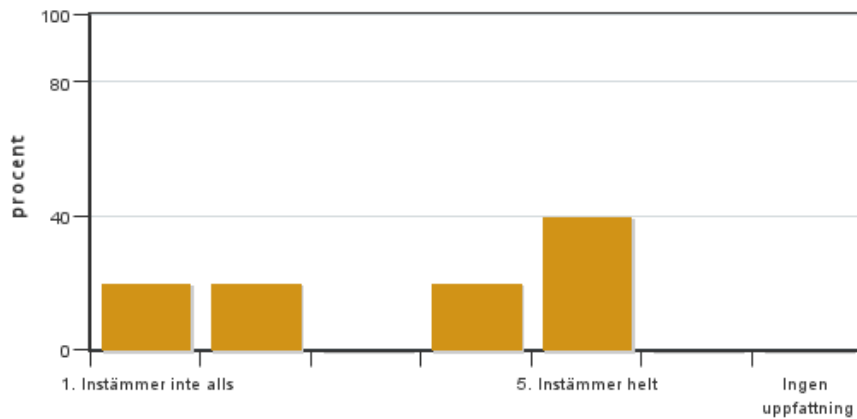
Antal svar: 5  
Medel: 2,0  
Median: 2

1: 2  
2: 1  
3: 2  
4: 0  
5: 0



Har ingen uppfattning: 0

**7. Jag anser att den fysiska lärmiljön (exempelvis lokaler och utrustning) var tillfredställande.**



Antal svar: 5

Medel: 3,4

Median: 4

1: 1

2: 1

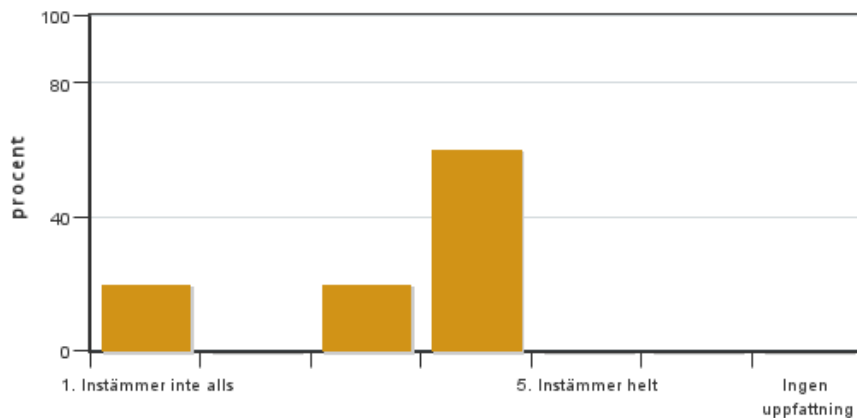
3: 0

4: 1

5: 2

Har ingen uppfattning: 0

**8. Examinationen/-erna gav mig möjlighet att visa vad jag lärt mig under kursen, se lärandemål.**



Antal svar: 5

Medel: 3,2

Median: 4

1: 1

2: 0

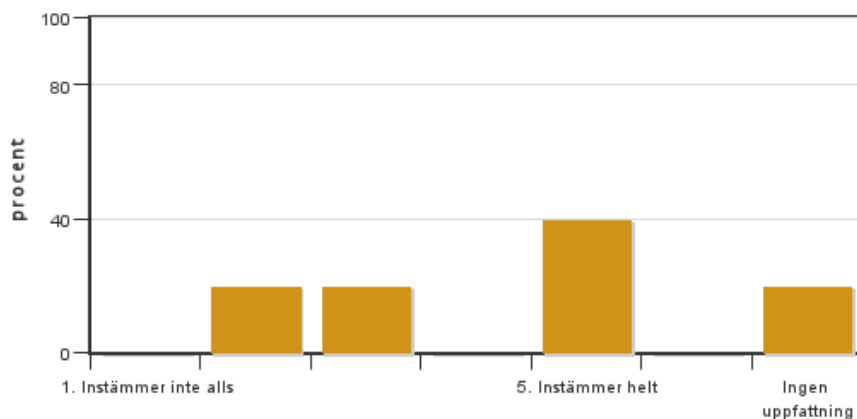
3: 1

4: 3

5: 0

Har ingen uppfattning: 0

**9. Jag anser att kursen har berört hållbar utveckling (miljömässig, social och/eller ekonomisk hållbarhet).**



Antal svar: 5

Medel: 3,8

Median: 3

1: 0

2: 1

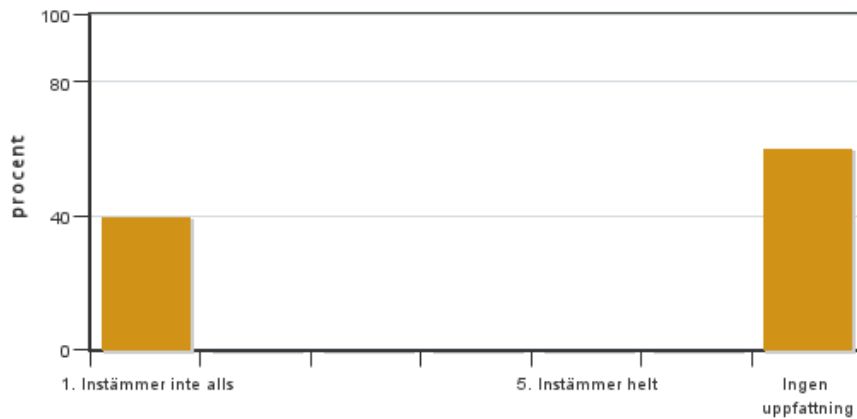
3: 1

4: 0

5: 2

Har ingen uppfattning: 1

**10. Jag anser att kursen har berört ett genus- och jämställdhetsperspektiv i innehåll och praktik (t. ex. perspektiv på ämnet, kurslitteratur, fördelning av taltid och förekomst av härskartekniker).**

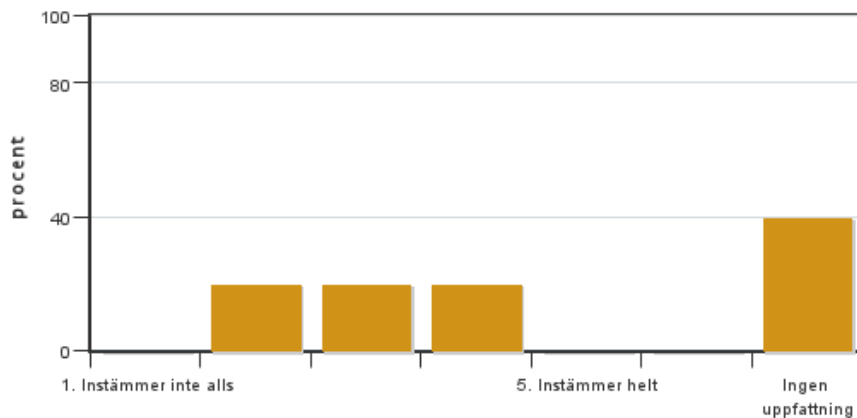


Antal svar: 5  
 Medel: 1,0  
 Median: 1

1: 2  
 2: 0  
 3: 0  
 4: 0  
 5: 0

Har ingen uppfattning: 3

**11. Jag anser att kursen har berört internationella perspektiv.**

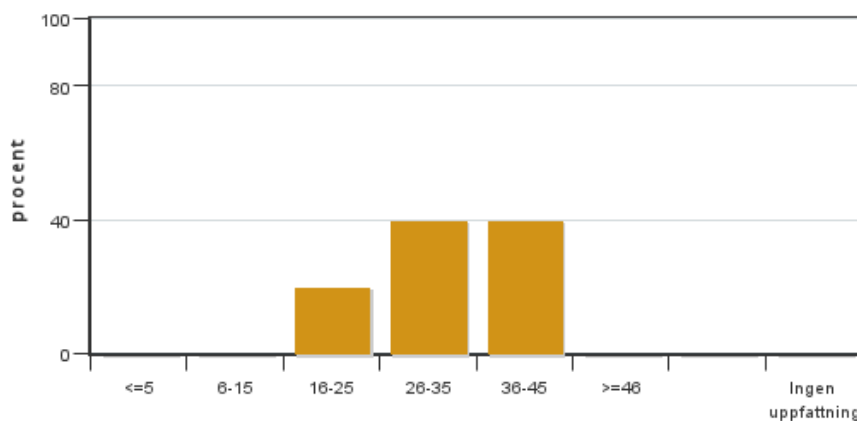


Antal svar: 5  
 Medel: 3,0  
 Median: 3

1: 0  
 2: 1  
 3: 1  
 4: 1  
 5: 0

Har ingen uppfattning: 2

**12. Jag har i genomsnitt lagt ... timmar per vecka på kursen (inklusive schemalagd tid).**



Antal svar: 5  
 Medel: 32,0  
 Median: 26-35

≤5: 0  
 6-15: 0  
 16-25: 1  
 26-35: 2  
 36-45: 2  
 ≥46: 0

Har ingen uppfattning: 0

**Kursledarens kommentarer**

Läraren har inte lämnat några kommentarer

**Studentrepresentantens kommentarer**

Studentrepresentanten har inte lämnat några kommentarer

---

Kontakta support: [support@slu.se](mailto:support@slu.se) - 018-67 6600