



Val av VA-system TN0372, 20168.2526

10 Hp
Studietakt = 67%
Nivå och djup = Avancerad
Kursledare = Jennifer Mcconville

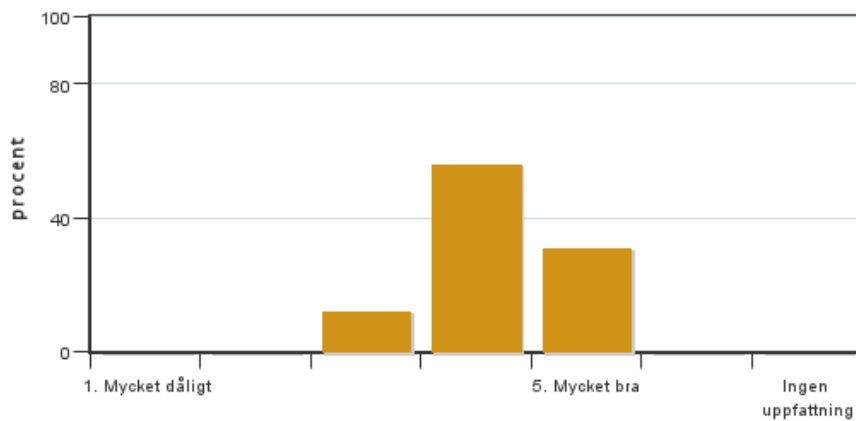
Värderingsresultat

Värderingsperiod: 2026-01-08 - 2026-02-01

Antal svar 16
Studentantal 30
Svarsfrekvens 53 %

Obligatoriska standardfrågor

1. Mitt helhetsintryck av kursen är:

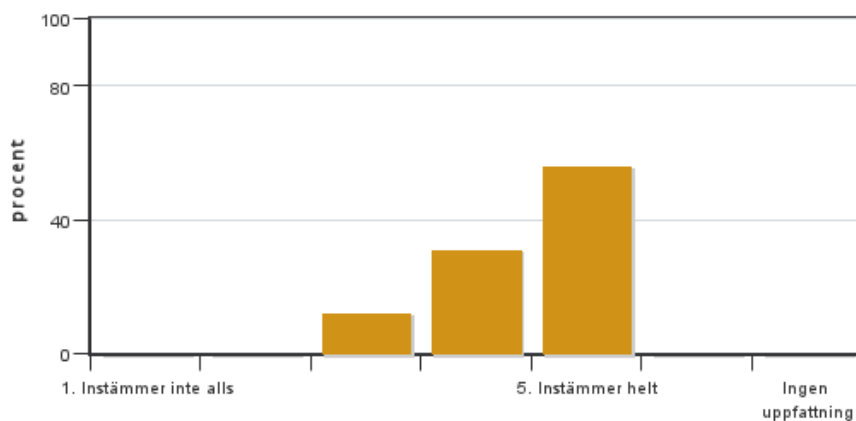


Antal svar: 16
Medel: 4,2
Median: 4

1: 0
2: 0
3: 2
4: 9
5: 5

Har ingen uppfattning: 0

2. Jag anser att kursens innehåll hade en tydlig koppling till kursens lärandemål.

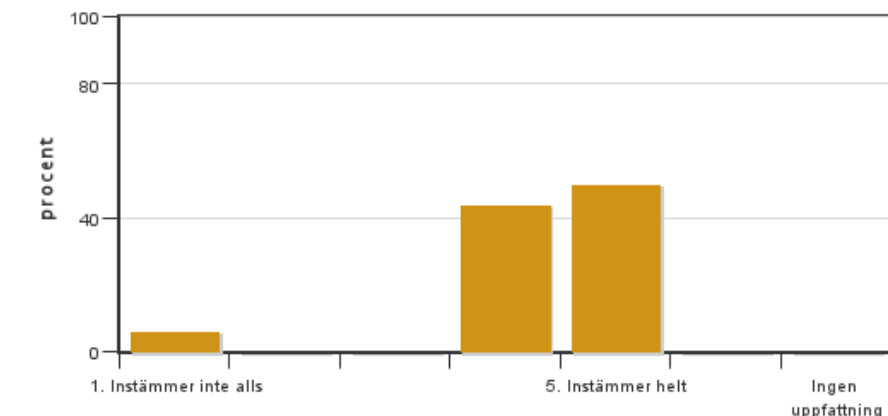


Antal svar: 16
Medel: 4,4
Median: 5

1: 0
2: 0
3: 2
4: 5
5: 9

Har ingen uppfattning: 0

3. Mina förkunskaper var tillräckliga för att tillgodogöra mig kursen.

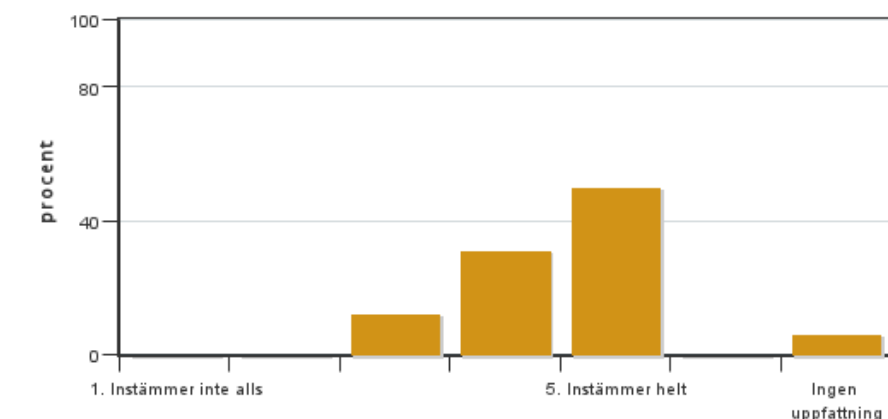


Antal svar: 16
Medel: 4,3
Median: 4

1: 1
2: 0
3: 0
4: 7
5: 8

Har ingen uppfattning: 0

4. Jag anser att kursinformationen var lättillgänglig.

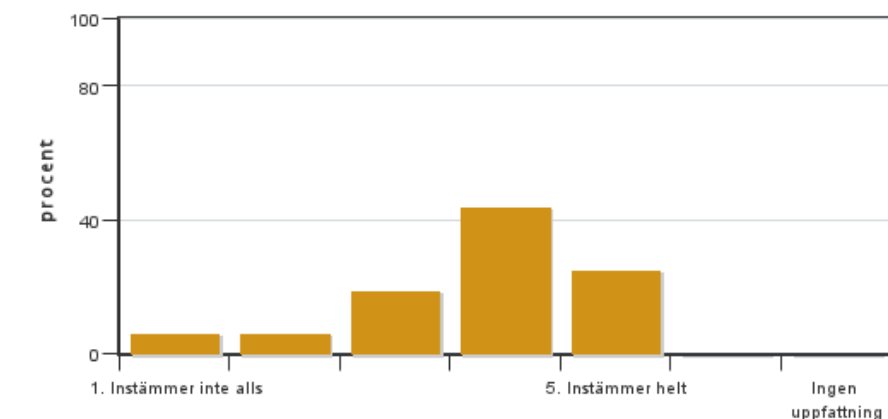


Antal svar: 16
Medel: 4,4
Median: 5

1: 0
2: 0
3: 2
4: 5
5: 8

Har ingen uppfattning: 1

5. Kursens lärandemoment (föreläsningar, litteratur, övningar med mera) har stöttat mitt lärande.

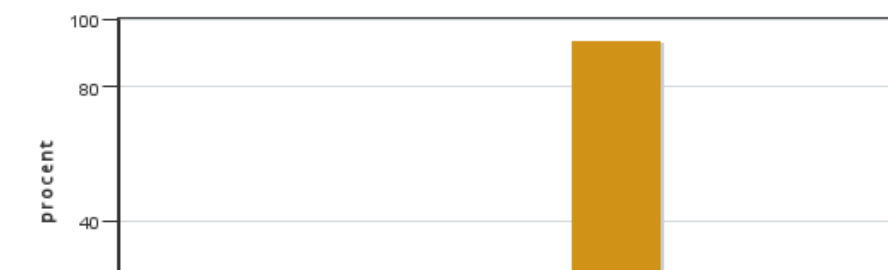


Antal svar: 16
Medel: 3,8
Median: 4

1: 1
2: 1
3: 3
4: 7
5: 4

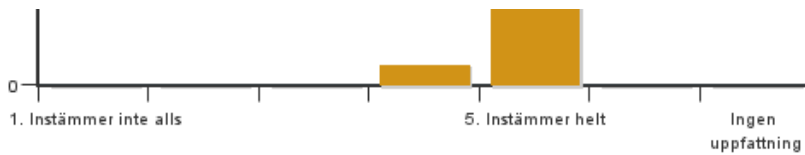
Har ingen uppfattning: 0

6. Jag anser att den sociala lärmiljön har varit inkluderande där olika tankar respekterades.



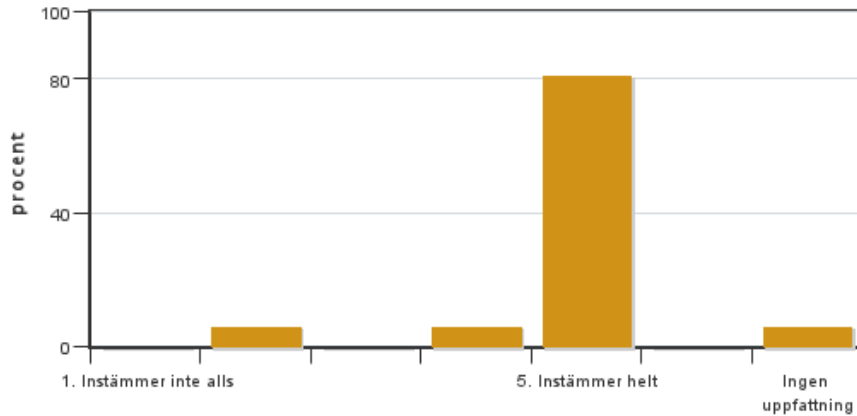
Antal svar: 16
Medel: 4,9
Median: 5

1: 0
2: 0
3: 0
4: 1
5: 15



Har ingen uppfattning: 0

7. Jag anser att den fysiska lärmiljön (exempelvis lokaler och utrustning) var tillfredställande.

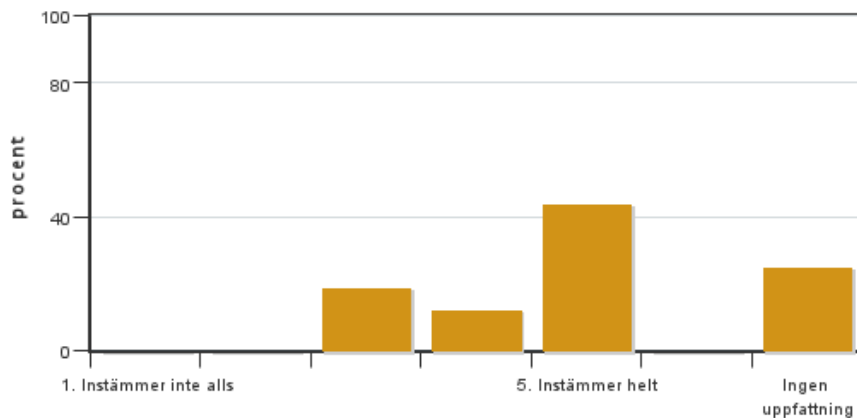


Antal svar: 16
Medel: 4,7
Median: 5

1: 0
2: 1
3: 0
4: 1
5: 13

Har ingen uppfattning: 1

8. Examinationen/-erna gav mig möjlighet att visa vad jag lärt mig under kursen, se lärandemål.

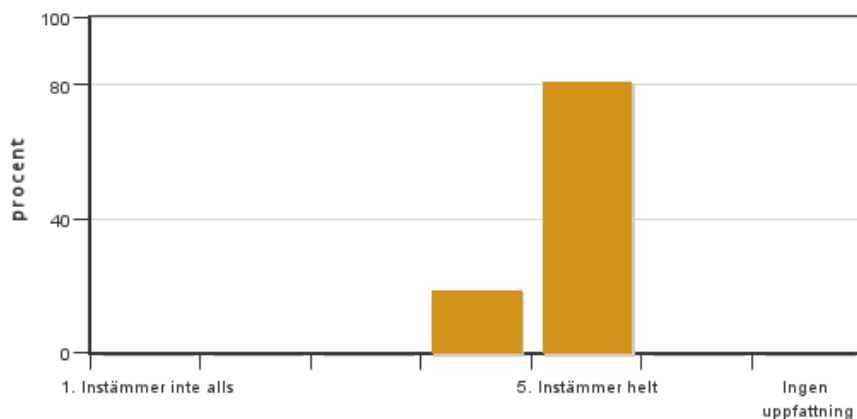


Antal svar: 16
Medel: 4,3
Median: 5

1: 0
2: 0
3: 3
4: 2
5: 7

Har ingen uppfattning: 4

9. Jag anser att kursen har berört hållbar utveckling (miljömässig, social och/eller ekonomisk hållbarhet).

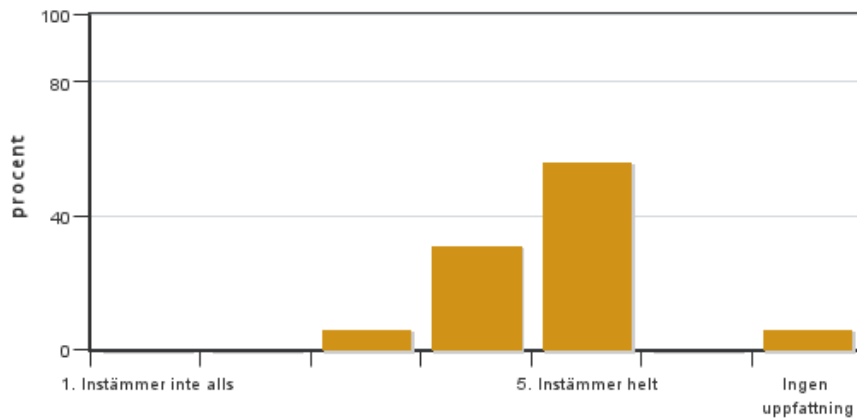


Antal svar: 16
Medel: 4,8
Median: 5

1: 0
2: 0
3: 0
4: 3
5: 13

Har ingen uppfattning: 0

10. Jag anser att kursen har berört ett genus- och jämställdhetsperspektiv i innehåll och praktik (t. ex. perspektiv på ämnet, kurslitteratur, fördelning av taltid och förekomst av härskartekniker).

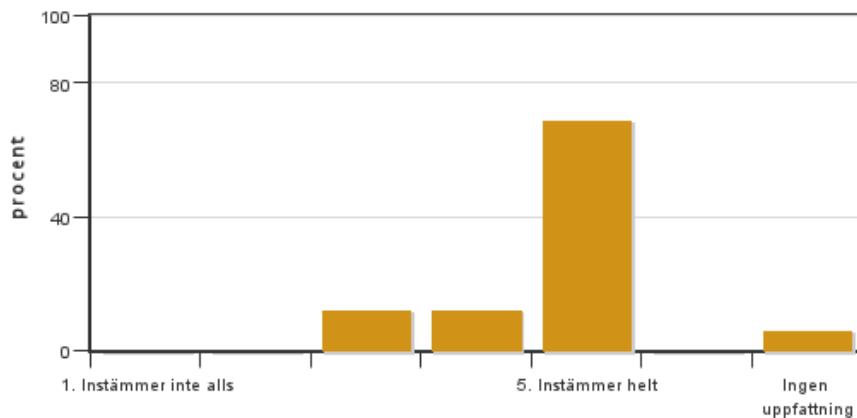


Antal svar: 16
 Medel: 4,5
 Median: 5

1: 0
 2: 0
 3: 1
 4: 5
 5: 9

Har ingen uppfattning: 1

11. Jag anser att kursen har berört internationella perspektiv.

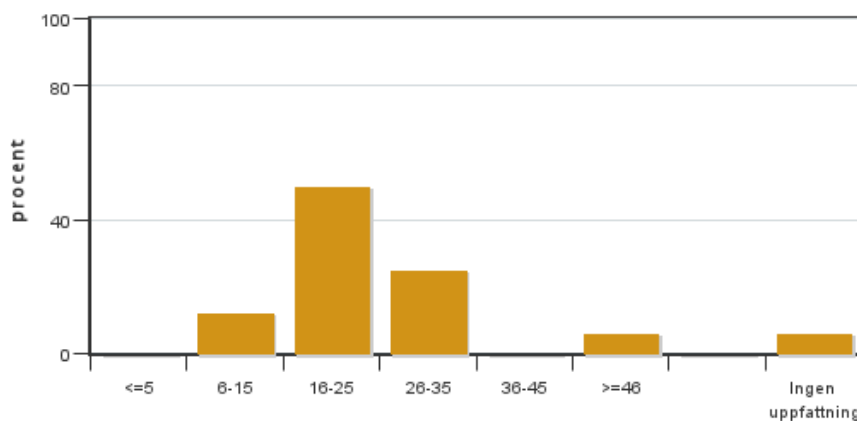


Antal svar: 16
 Medel: 4,6
 Median: 5

1: 0
 2: 0
 3: 2
 4: 2
 5: 11

Har ingen uppfattning: 1

12. Jag har i genomsnitt lagt ... timmar per vecka på kursen (inklusive schemalagd tid).



Antal svar: 16
 Medel: 23,1
 Median: 16-25

≤5: 0
 6-15: 2
 16-25: 8
 26-35: 4
 36-45: 0
 ≥46: 1

Har ingen uppfattning: 1

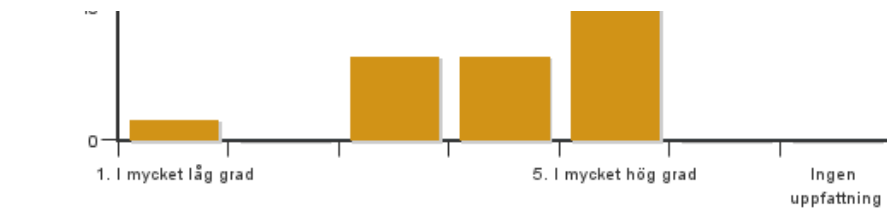
Egna frågor

13. Jag kände att föreläsningar var relevanta (vänligen lämna specifika kommentarer).



Antal svar: 16
 Medel: 4,0
 Median: 4

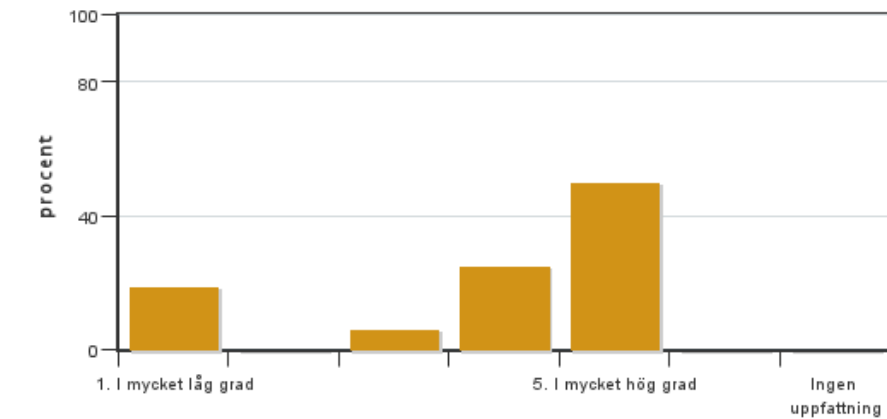
1: 1
 2: 0
 3: 4



4: 4
5: 7

Har ingen uppfattning: 0

14. Jag kände att workshoppar var relevanta (vänligen lämna specifika kommentarer).

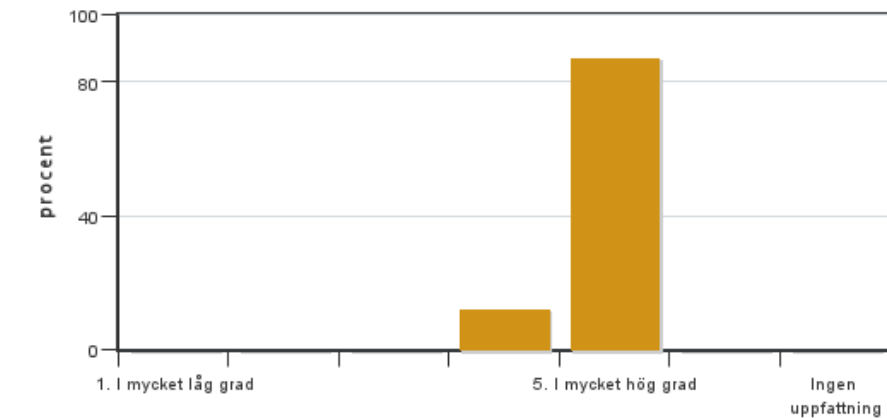


Antal svar: 16
Medel: 3,9
Median: 4.5

1: 3
2: 0
3: 1
4: 4
5: 8

Har ingen uppfattning: 0

15. Jag kände att projektarbetet var relevant (vänligen lämna specifika kommentarer).

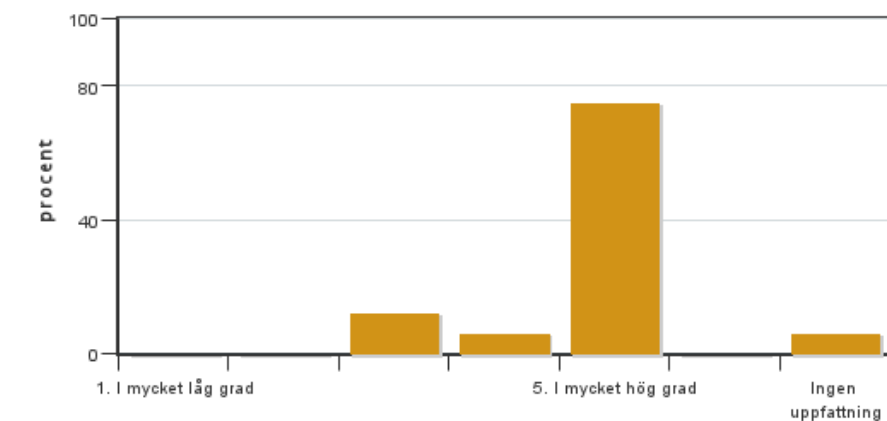


Antal svar: 16
Medel: 4,9
Median: 5

1: 0
2: 0
3: 0
4: 2
5: 14

Har ingen uppfattning: 0

16. Jag såg en tydlig koppling mellan kursens lärandemål och kompetenser för att främja en hållbar utveckling.

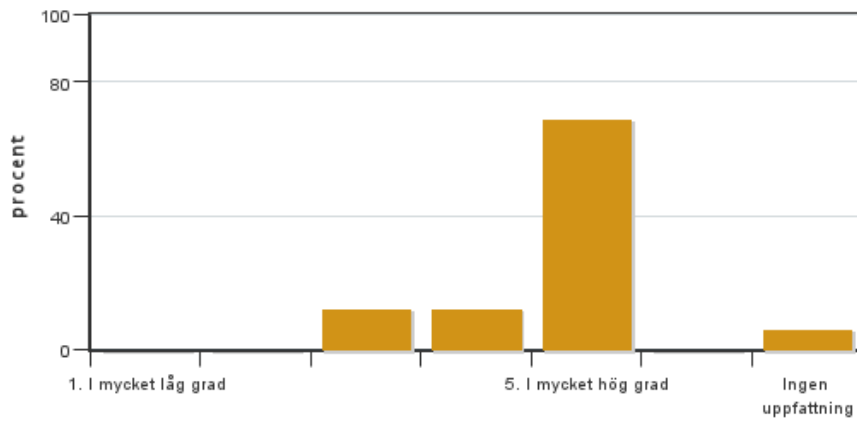


Antal svar: 16
Medel: 4,7
Median: 5

1: 0
2: 0
3: 2
4: 1
5: 12

Har ingen uppfattning: 1

17. Jag känner som jag har fått utveckla flera kompetenser för att främja en hållbar utveckling. Beskriva gärna hur.

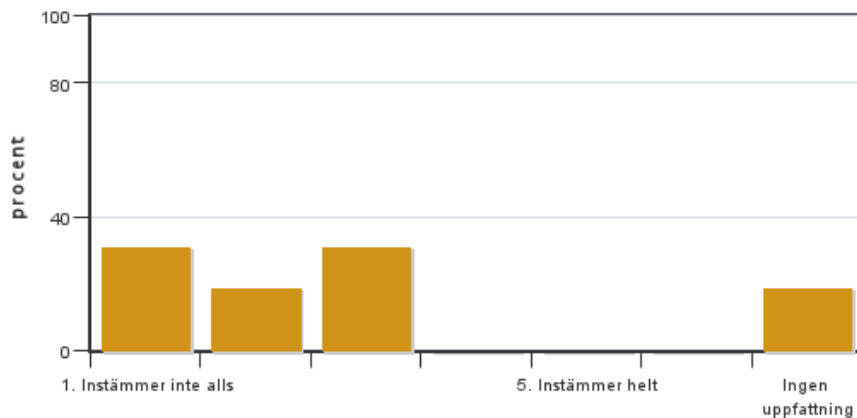


Antal svar: 16
 Medel: 4,6
 Median: 5

1: 0
 2: 0
 3: 2
 4: 2
 5: 11

Har ingen uppfattning: 1

18. Jag tyckte att det var viktigt att förbereda mig inför föreläsningarna genom att gå igenom kurslitteraturen.

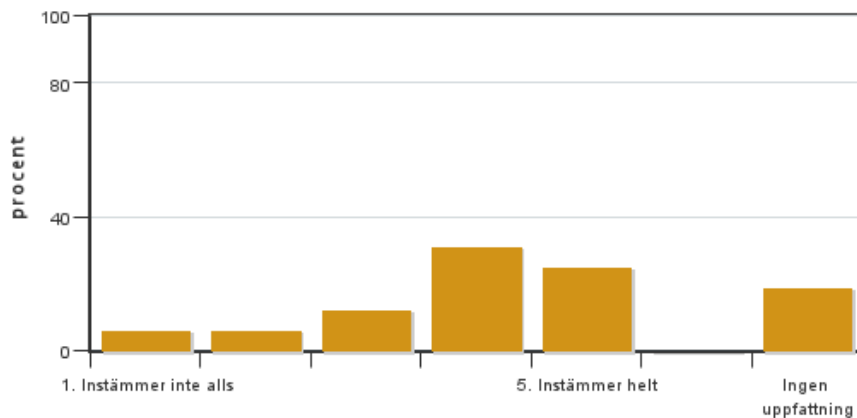


Antal svar: 16
 Medel: 2,0
 Median: 2

1: 5
 2: 3
 3: 5
 4: 0
 5: 0

Har ingen uppfattning: 3

19. Jag förstod vad jag förväntades lära mig för att få ett visst betyg.

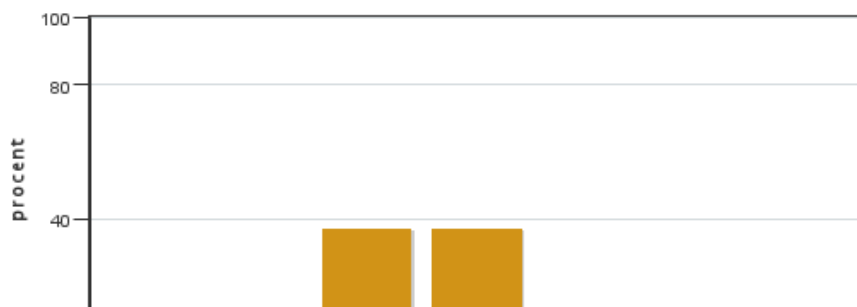


Antal svar: 16
 Medel: 3,8
 Median: 4

1: 1
 2: 1
 3: 2
 4: 5
 5: 4

Har ingen uppfattning: 3

20. Jag ägnade regelbundet tid åt att reflektera över vad jag lärt mig.



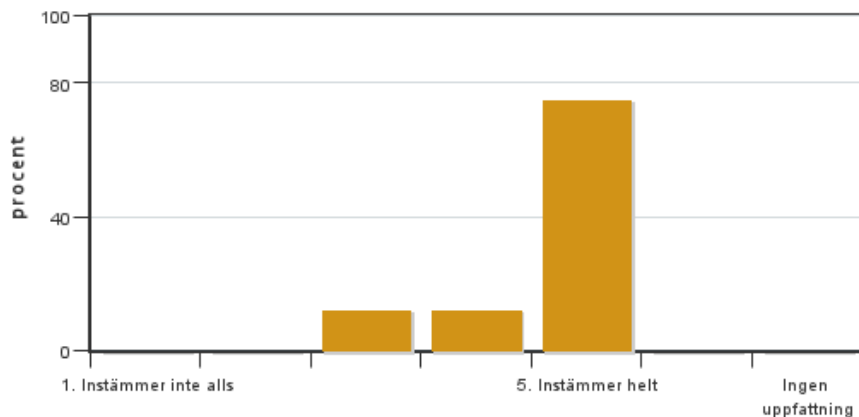
Antal svar: 16
 Medel: 3,4
 Median: 3,5

1: 1
 2: 1
 3: 6
 4: 6
 5: 2

Har ingen uppfattning: 0



21. Jag kunde få stöd om jag behövde det.



Antal svar: 16

Medel: 4,6

Median: 5

1: 0

2: 0

3: 2

4: 2

5: 12

Har ingen uppfattning: 0

22. Vad var det bästa med kursen?

22. Vad skulle du föreslå för att förbättra?

22. Vilka råd skulle du vilja ge till framtida deltagare?

Kursledarens kommentarer

15 av 30 studenter svarade på frågorna (50%). Helhetsintryck av kursen var bra (4,3 av 5). De insåg att det hade en tydlig koppling till lärandemål (4,5) och att de hade kunskap för att tillgodogöra kursen (4,3). Examination (4,4) och sociala lärmiljö (4,9) var också bra. Utvärderingen var lite sämre än förra året men över lag känns som kursen fungerar väl. Rekord många studenter tog kursen i år och jag var tvungen att anpassa vissa lärandemoment. Kursens lärandemoment (3,8)

Punkter som särskilt uppskattades och bör behålla:

- Projektarbetet i grupp och med koppling till branschen. Projektet var väldigt uppskattat i år (4,9 av 5) och alla grupper verkar ha fungerat.
- Föreläsningar och workshop verkar ha varit relevanta och uppskattat.
- Muntliga examination

Punkter som kan ses som förbättringsområde är följande:

- **Workshops**
Vissa studenter tyckte att workshops hade för mycket internationella fokus och liknade varandra för mycket. Två av 4 workshop använder samma fall med tanken att studenter kan bygga vidare på utvärderingen. Även om många också uppskattade workshop verkar inte alla nöjda. Jag undrar om de fungerar mindre bra i stor klass eller om det är bara olika sätt att lära sig saker. Jag kollar över de inför nästa år.
- **Instruktioner**
Tydligare instruktioner för examination och projektlämnningar önskas. Jag ska se över materialet i Canvas igen och kanske lägga till muntlig upprepningar av instruktioner inför vissa workshop/föreläsning.

Studentrepresentantens kommentarer

Studentrepresentanten har inte lämnat några kommentarer

Kontakta support: support@slu.se - 018-67 6600