



Human nutrition och fysiologi LV0137, 20115.2526

7.5 Hp

Studietakt = 100%

Nivå och djup = Grund

Kursledare = Ali Moazzami, Galia Zamaratskaia

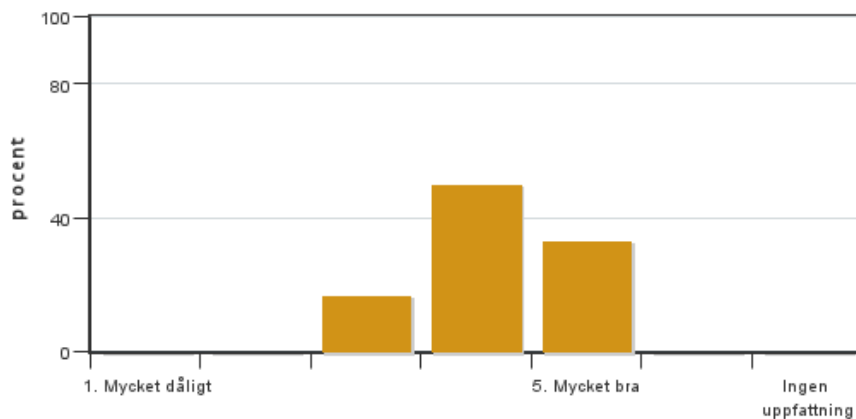
Värderingsresultat

Värderingsperiod: 2025-11-26 - 2025-12-17

Antal svar 6
Studentantal 6
Svarsfrekvens 100 %

Obligatoriska standardfrågor

1. Mitt helhetsintryck av kursen är:

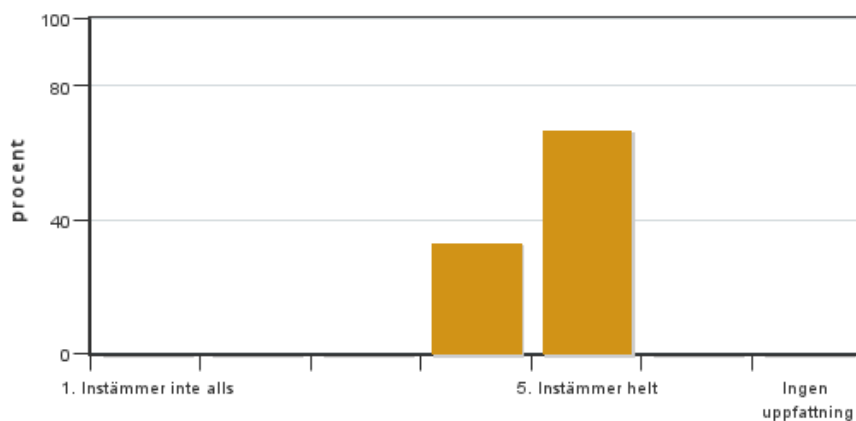


Antal svar: 6
Medel: 4,2
Median: 4

1: 0
2: 0
3: 1
4: 3
5: 2

Har ingen uppfattning: 0

2. Jag anser att kursens innehåll hade en tydlig koppling till kursens lärandemål.

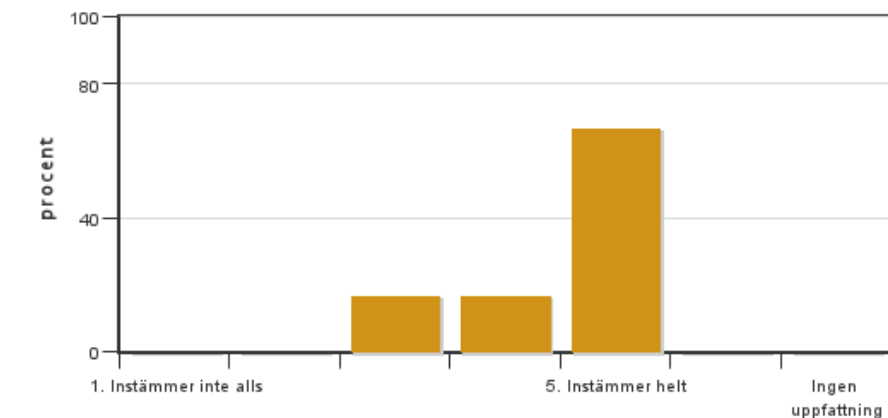


Antal svar: 6
Medel: 4,7
Median: 5

1: 0
2: 0
3: 0
4: 2
5: 4

Har ingen uppfattning: 0

3. Mina förkunskaper var tillräckliga för att tillgodogöra mig kursen.

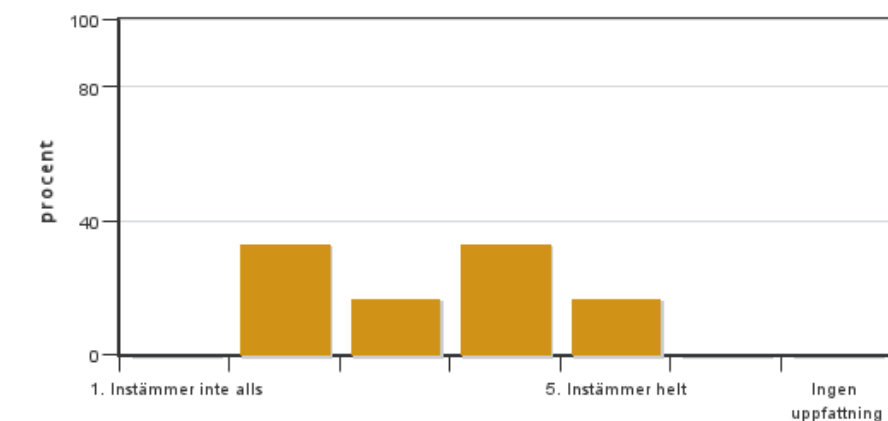


Antal svar: 6
Medel: 4,5
Median: 5

1: 0
2: 0
3: 1
4: 1
5: 4

Har ingen uppfattning: 0

4. Jag anser att kursinformationen var lättillgänglig.

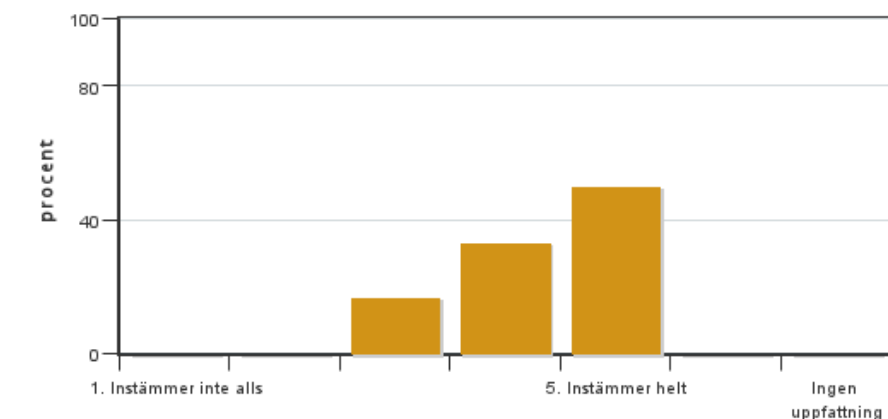


Antal svar: 6
Medel: 3,3
Median: 3

1: 0
2: 2
3: 1
4: 2
5: 1

Har ingen uppfattning: 0

5. Kursens lärandemoment (föreläsningar, litteratur, övningar med mera) har stöttat mitt lärande.

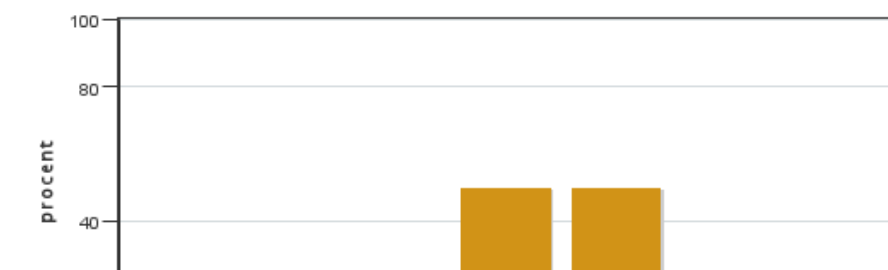


Antal svar: 6
Medel: 4,3
Median: 4

1: 0
2: 0
3: 1
4: 2
5: 3

Har ingen uppfattning: 0

6. Jag anser att den sociala lärmiljön har varit inkluderande där olika tankar respekterades.



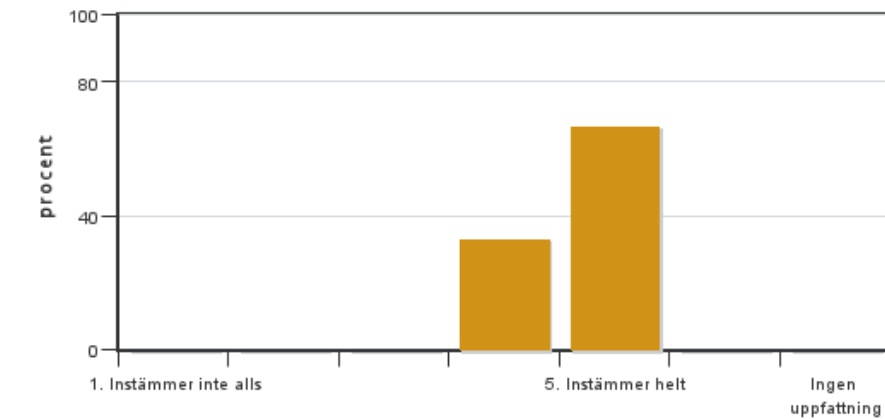
Antal svar: 6
Medel: 4,5
Median: 4

1: 0
2: 0
3: 0
4: 3
5: 3



Har ingen uppfattning: 0

7. Jag anser att den fysiska lärmiljön (exempelvis lokaler och utrustning) var tillfredställande.

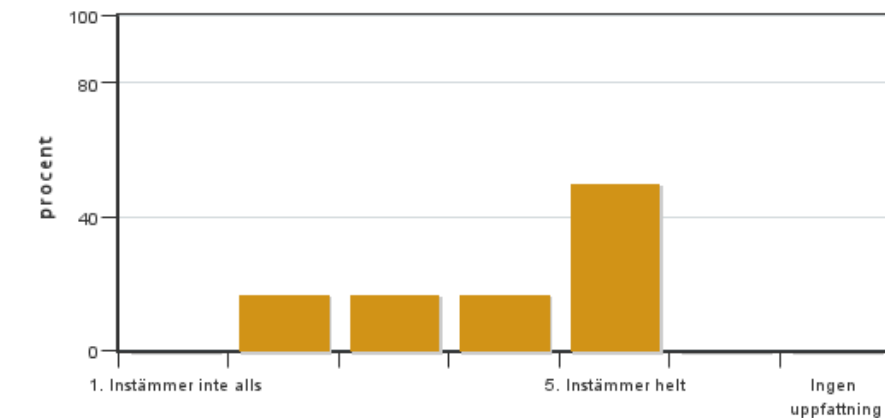


Antal svar: 6
Medel: 4,7
Median: 5

1: 0
2: 0
3: 0
4: 2
5: 4

Har ingen uppfattning: 0

8. Examinationen/-erna gav mig möjlighet att visa vad jag lärt mig under kursen, se lärandemål.

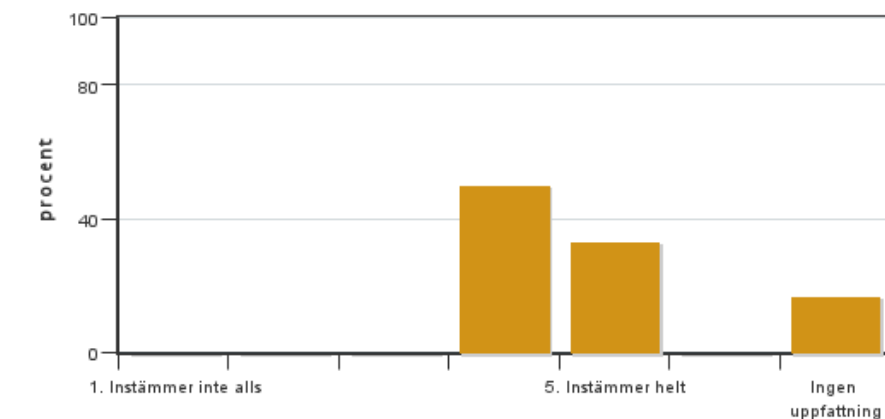


Antal svar: 6
Medel: 4,0
Median: 4

1: 0
2: 1
3: 1
4: 1
5: 3

Har ingen uppfattning: 0

9. Jag anser att kursen har berört hållbar utveckling (miljömässig, social och/eller ekonomisk hållbarhet).

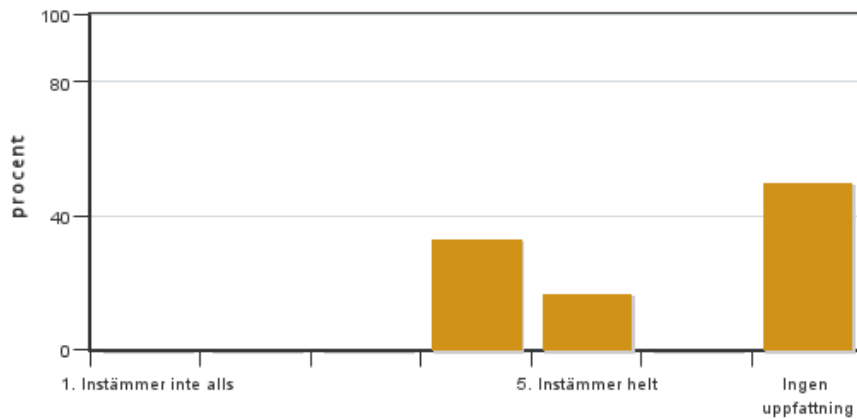


Antal svar: 6
Medel: 4,4
Median: 4

1: 0
2: 0
3: 0
4: 3
5: 2

Har ingen uppfattning: 1

10. Jag anser att kursen har berört ett genus- och jämställdhetsperspektiv i innehåll och praktik (t. ex. perspektiv på ämnet, kurslitteratur, fördelning av taltid och förekomst av härskartekniker).

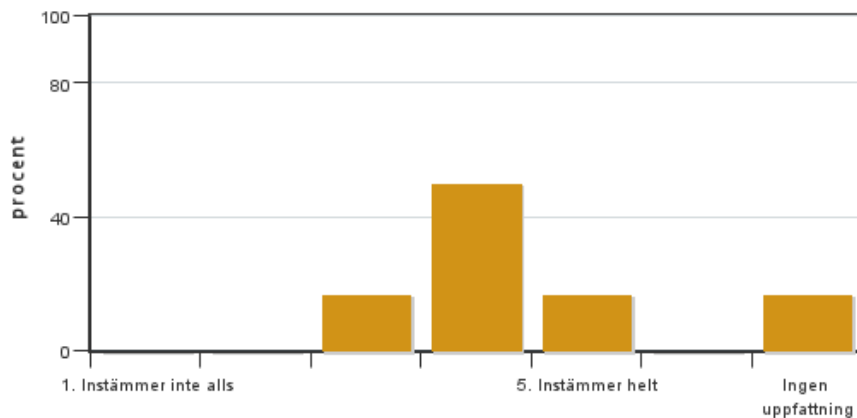


Antal svar: 6
 Medel: 4,3
 Median: 4

1: 0
 2: 0
 3: 0
 4: 2
 5: 1

Har ingen uppfattning: 3

11. Jag anser att kursen har berört internationella perspektiv.

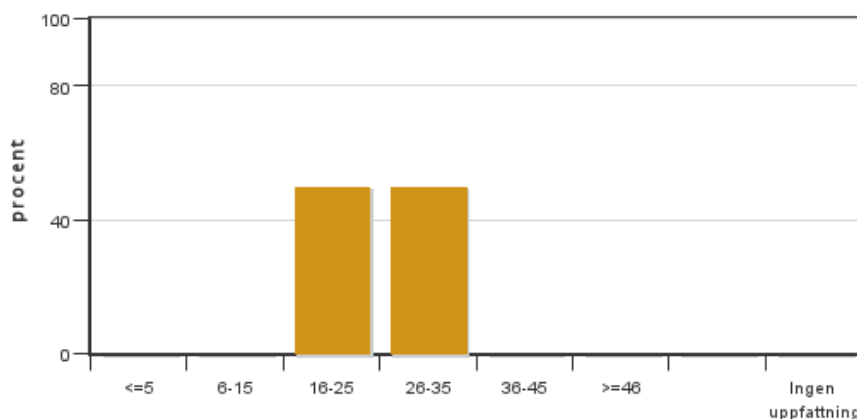


Antal svar: 6
 Medel: 4,0
 Median: 4

1: 0
 2: 0
 3: 1
 4: 3
 5: 1

Har ingen uppfattning: 1

12. Jag har i genomsnitt lagt ... timmar per vecka på kursen (inklusive schemalagd tid).



Antal svar: 6
 Medel: 25,0
 Median: 16-25

≤5: 0
 6-15: 0
 16-25: 3
 26-35: 3
 36-45: 0
 ≥46: 0

Har ingen uppfattning: 0

Kursledarens kommentarer

It was a great experience to be involved in the **Human Nutrition** course this year. Overall, the students rated the course very good, with a median score of **4.2**.

During the course evaluation session, I discussed with the students possible ways to further improve the course. The students suggested reorganizing the Canvas modules to enhance accessibility and navigation. In addition, they recommended longer laboratory sessions to further support the learning process. These suggestions will be implemented in the course in the coming years.

Ali Moazzami
 Course Organizer

Studentrepresentantens kommentarer

Generally all the students were happy with the course and found it interesting. The students especially enjoyed the labs at Akademiska even though they felt a bit rushed and some times a bit unorganized as we discussed during course evaluation session. We also discussed that the structure on canvas could be more clear with the use of modules insted of juste files.

There were a bit of a discussion about there beeing some repetitions from previous courses, some students found it unnesserary but most students found it helpfull.

Regarding the exam several students commented about the repeated questions from the 2024 exam uploaded on canvas, they would have liked to have more uniqe questions. One student also commeted on the lack of writing space for some of the questions.

Kontakta support: support@slu.se - 018-67 6600