



## Geografiska informationssystem TE0019, 20142.2526

7.5 Hp

Studietakt = 100%

Nivå och djup = Grund

Kursledare = Anders Larssolle

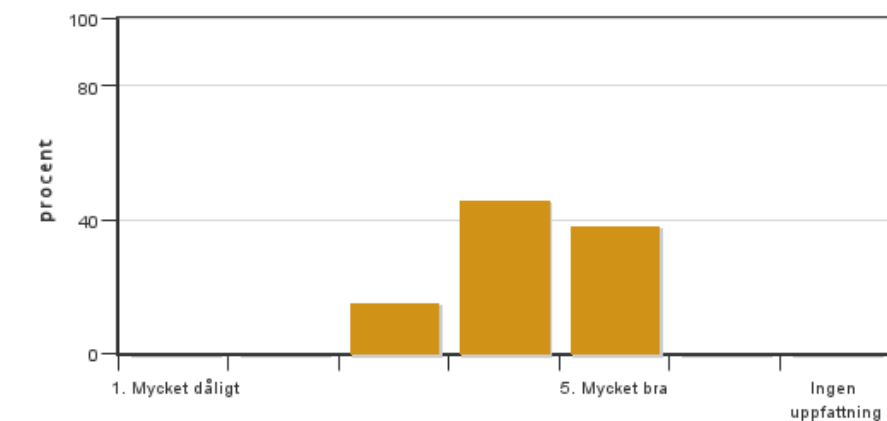
### Värderingsresultat

Värderingsperiod: 2026-01-11 - 2026-02-01

Antal svar 13  
Studentantal 38  
Svarsfrekvens 34 %

### Obligatoriska standardfrågor

#### 1. Mitt helhetsintryck av kursen är:

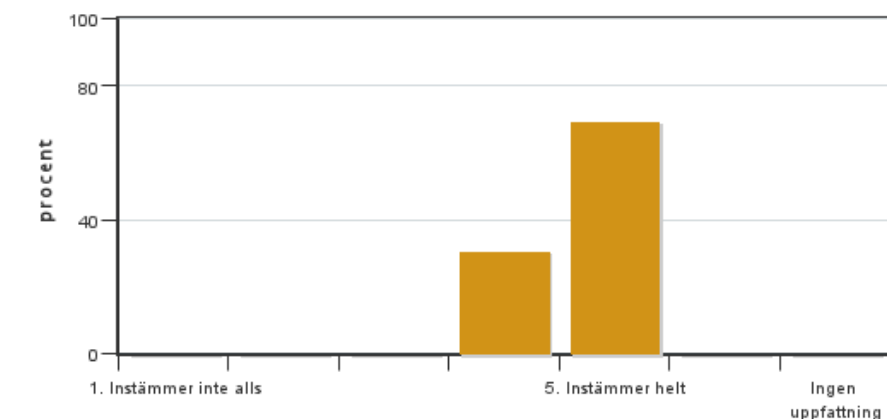


Antal svar: 13  
Medel: 4,2  
Median: 4

1: 0  
2: 0  
3: 2  
4: 6  
5: 5

Har ingen uppfattning: 0

#### 2. Jag anser att kursens innehåll hade en tydlig koppling till kursens lärandemål.

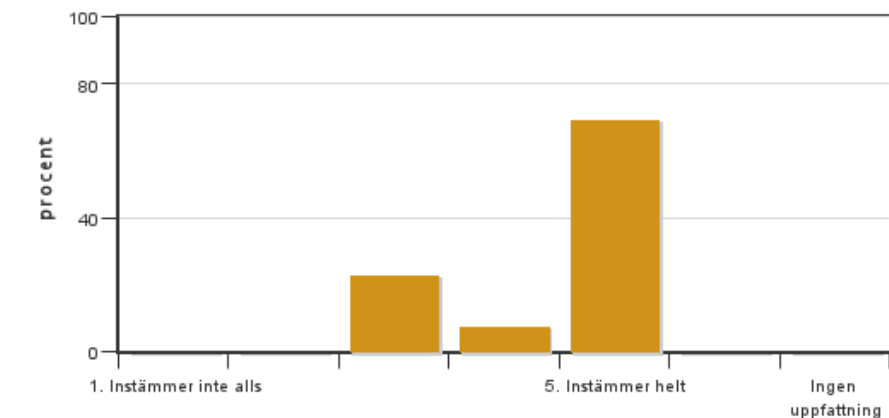


Antal svar: 13  
Medel: 4,7  
Median: 5

1: 0  
2: 0  
3: 0  
4: 4  
5: 9

Har ingen uppfattning: 0

**3. Mina förkunskaper var tillräckliga för att tillgodogöra mig kursen.**

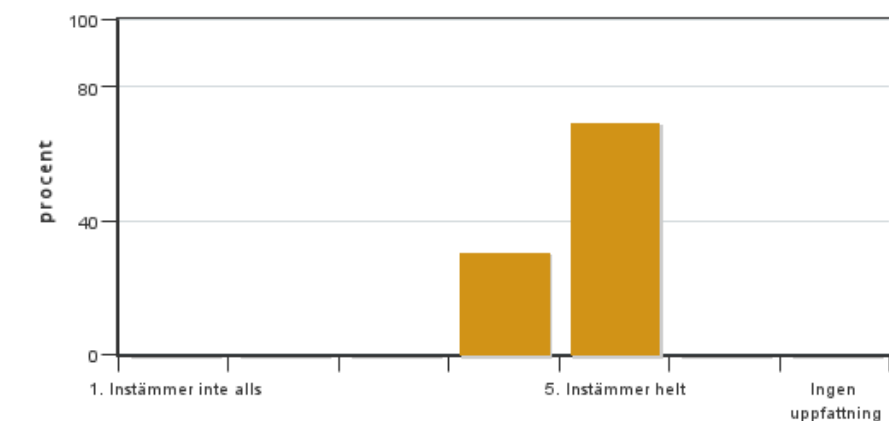


Antal svar: 13  
Medel: 4,5  
Median: 5

1: 0  
2: 0  
3: 3  
4: 1  
5: 9

Har ingen uppfattning: 0

**4. Jag anser att kursinformationen var lättillgänglig.**

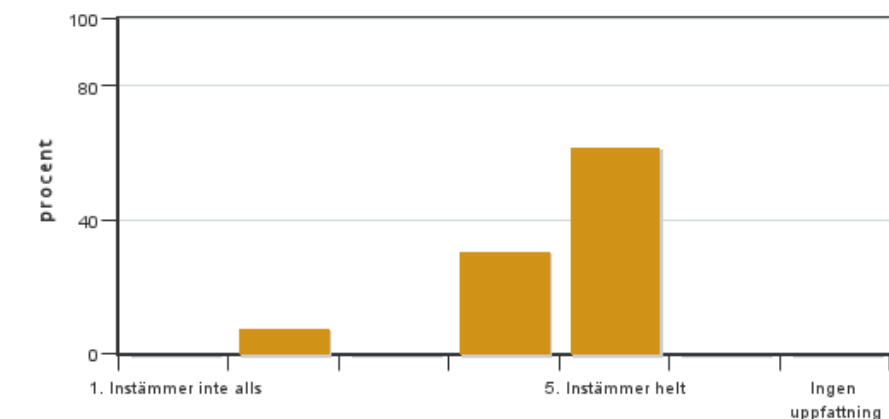


Antal svar: 13  
Medel: 4,7  
Median: 5

1: 0  
2: 0  
3: 0  
4: 4  
5: 9

Har ingen uppfattning: 0

**5. Kursens lärandemoment (föreläsningar, litteratur, övningar med mera) har stöttat mitt lärande.**

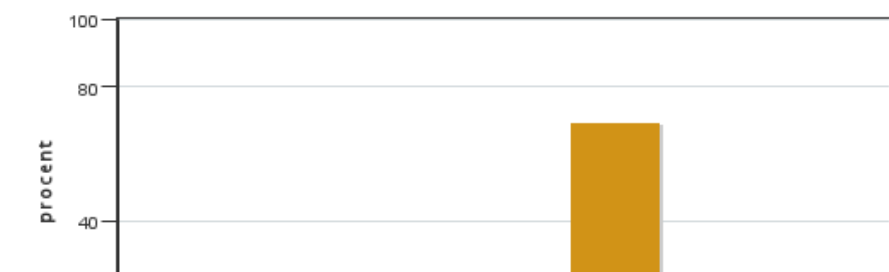


Antal svar: 13  
Medel: 4,5  
Median: 5

1: 0  
2: 1  
3: 0  
4: 4  
5: 8

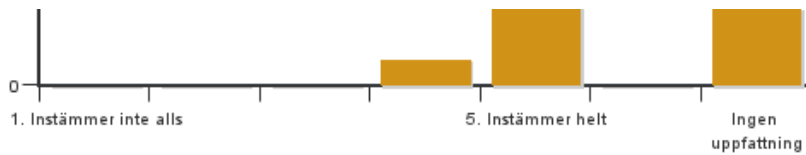
Har ingen uppfattning: 0

**6. Jag anser att den sociala lärmiljön har varit inkluderande där olika tankar respekterades.**



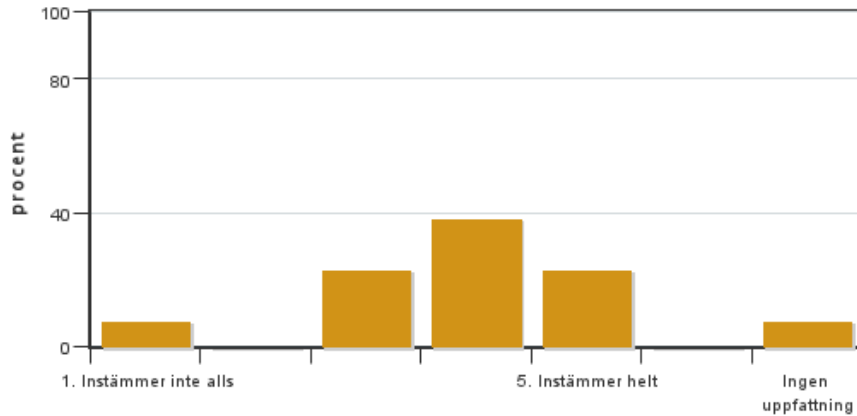
Antal svar: 13  
Medel: 4,9  
Median: 5

1: 0  
2: 0  
3: 0  
4: 1  
5: 9



Har ingen uppfattning: 3

**7. Jag anser att den fysiska lärmiljön (exempelvis lokaler och utrustning) var tillfredställande.**

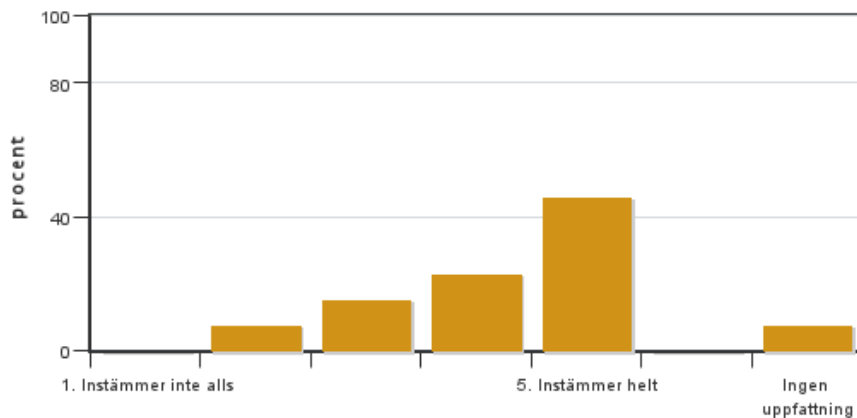


Antal svar: 13  
Medel: 3,8  
Median: 4

1: 1  
2: 0  
3: 3  
4: 5  
5: 3

Har ingen uppfattning: 1

**8. Examinationen/-erna gav mig möjlighet att visa vad jag lärt mig under kursen, se lärandemål.**

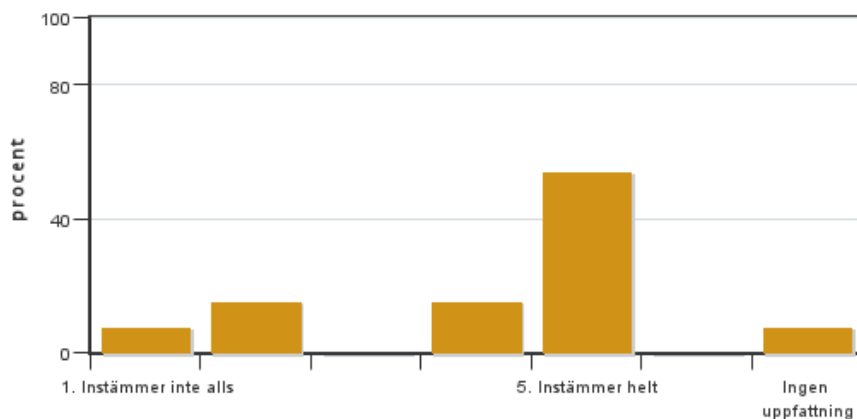


Antal svar: 13  
Medel: 4,2  
Median: 4

1: 0  
2: 1  
3: 2  
4: 3  
5: 6

Har ingen uppfattning: 1

**9. Jag anser att kursen har berört hållbar utveckling (miljömässig, social och/eller ekonomisk hållbarhet).**

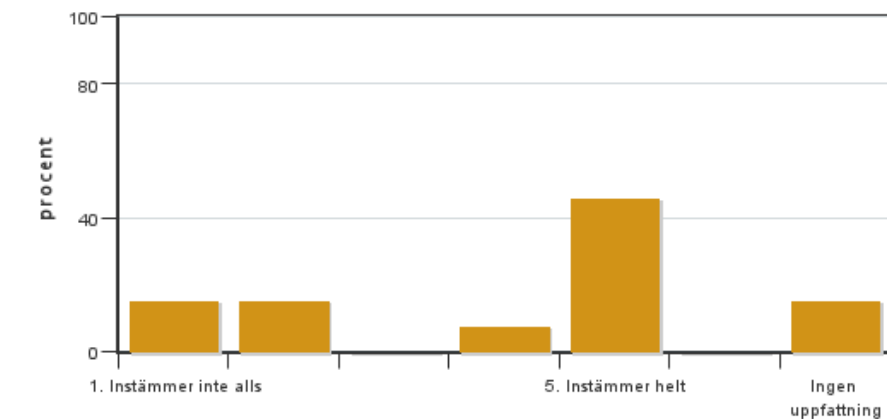


Antal svar: 13  
Medel: 4,0  
Median: 5

1: 1  
2: 2  
3: 0  
4: 2  
5: 7

Har ingen uppfattning: 1

**10. Jag anser att kursen har berört ett genus- och jämställdhetsperspektiv i innehåll och praktik (t. ex. perspektiv på ämnet, kurslitteratur, fördelning av taltid och förekomst av härskartekniker).**

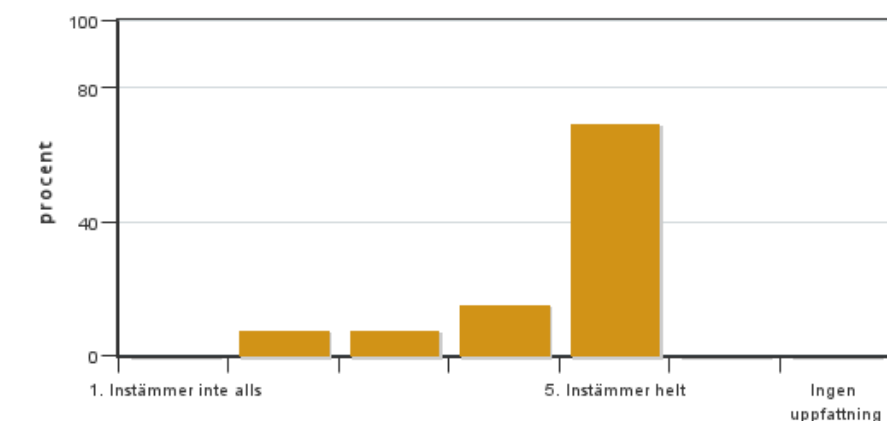


Antal svar: 13  
 Medel: 3,6  
 Median: 5

1: 2  
 2: 2  
 3: 0  
 4: 1  
 5: 6

Har ingen uppfattning: 2

### 11. Jag anser att kursen har berört internationella perspektiv.

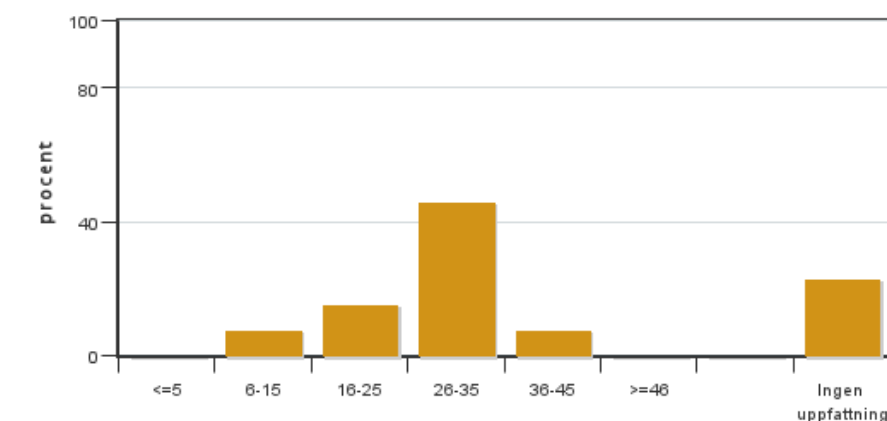


Antal svar: 13  
 Medel: 4,5  
 Median: 5

1: 0  
 2: 1  
 3: 1  
 4: 2  
 5: 9

Har ingen uppfattning: 0

### 12. Jag har i genomsnitt lagt ... timmar per vecka på kursen (inklusive schemalagd tid).



Antal svar: 13  
 Medel: 27,0  
 Median: 26-35

≤5: 0  
 6-15: 1  
 16-25: 2  
 26-35: 6  
 36-45: 1  
 ≥46: 0

Har ingen uppfattning: 3

## Kursledarens kommentarer

Enligt de graderade svaren på frågorna var intrycket av kursen var överlag positivt. I kommentarerna framkom dock delar med potential till förbättring. Vissa upplevde att tiden för föreläsningarna ibland inte riktigt räckte till. Det fanns också synpunkter på behov av pedagogisk och teknisk utveckling, exempelvis avseende struktur och förekomst av stavfel. Några föreläsningar bedömdes ha lägre relevans för kursen. Vissa presentationsbilder var både på svenska och engelska, och ett förslag var att använda enbart svenska i denna kurs. Generellt var kommentarerna om övningsdelen mer positiva. Övningarna uppskattades, liksom strukturen i upplägget och tydligheten i betygskriterierna. Samtidigt efterfrågades någon form av mer självständigt arbete inom övningsmomenten. De lärarresurser som fanns tillgängliga under övningsverkstäderna värderades högt. Betygen för datorsalarna var mer spridda. Det förekom tekniska brister på vissa datorer. Vissa saknade utrustning och installerade program. Salarna var ibland för små och det uppstod problem med nätverket. Vid ett tillfälle kraschade servern. Någon påpekade att det hade varit en fördel om lokalerna varit samlade i samma byggnad. Enstaka kommentarer berörde brister i

informationen om hur många poäng varje tentamensfråga gav. Det framfördes också att vissa frågor var svåra att förstå samt att det kunde vara tydligare vad som var viktigt att kunna inför tentamen. Svarmönstren för hållbar utveckling och inkludering var bland de mest spridda, men det fanns inga kommentarer som gav någon vägledning om eventuella aspekter som kan behöva uppmärksammas. Det internationella perspektivet upplevdes som något begränsat, men utan att detta beskrevs som ett problem i sig.

## Studentrepresentantens kommentarer

---

Studenterna tyckte generellt sett att kursen gjorde ett positivt intryck.

**Övningsmomenten** var mycket uppskattade! De var strukturerade på ett sådant sätt att även nybörjare kunde avancera och göra svårare uppgifter på egen hand, och det fanns gott om tillfällen att be närvarande lärare om hjälp. Studenterna önskar ett större fokus på det praktiska momentet och användandet av ArcGIS, eftersom de vill kunna applicera kunskapen senare i arbetslivet. Ett förslag på hur detta kan ske är att erbjuda en övning med analytiskt fokus där studenten får välja analysmetod, producera en kartprodukt och sedan få feedback på detta. Mer feedback på de svårare övningsmomenten hade uppskattats.

**Teorimomenten** var mindre uppskattade. Föreläsningarna uppfattades som stressiga och saknade tid för frågor. Presentationerna uppfattades även som stökiga och svåra att hänga med i på grund av att engelska slides och svenska slides ibland kom i olika ordning och inte hade samma innehåll, och att det förekom en del felstavningar. Föreläsningarna hade uppfattats som mer pedagogiska om man exempelvis ändrade ordningen på engelska och svenska slides i presentationerna så att de svenska kom först, och såg till att det fanns tid att ställa frågor och en ordentlig frågestund inför tentan.

Gällande **tentan** hade studenterna uppskattat om poäng angavs för alla frågor, inte bara flervalsfrågorna. Då blir det lättare att avgöra hur långa svar som krävs. Studenterna hade också gärna fått mer information om vilka teorimoment som är relevanta. Gällande **lokaler och utrustning** var salarna trånga och vissa av datorerna saknade nödvändiga program (excel) och nödvändig utrustning (datormusar). Studenterna hade uppskattat större salar som bättre reflekterar antalet elever.

**Kursinformationen** var välstrukturerad och lättillgänglig på Canvas. Särskilt uppskattades att det var mycket tydligt vilka övningsuppgifter man behövde genomföra för att uppnå ett visst betyg, samt hur tentaresultatet påverkade betygssättningen. Det upplägget bör fortsättas med!