



Grundläggande matematik och statistik för biologer ST0059, 30223.2526

7.5 Hp
Studietakt = 100%
Nivå och djup = Grund
Kursledare = Jesper Rydén

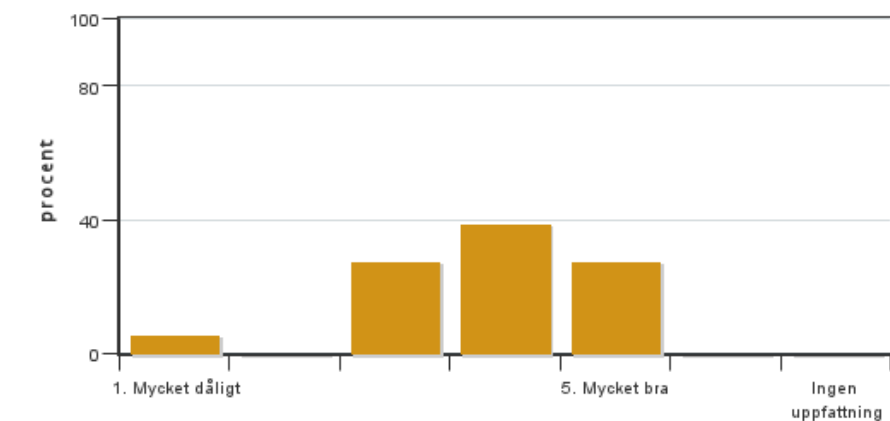
Värderingsresultat

Värderingsperiod: 2026-02-11 - 2026-03-04

Antal svar 18
Studentantal 48
Svarsfrekvens 37 %

Obligatoriska standardfrågor

1. Mitt helhetsintryck av kursen är:

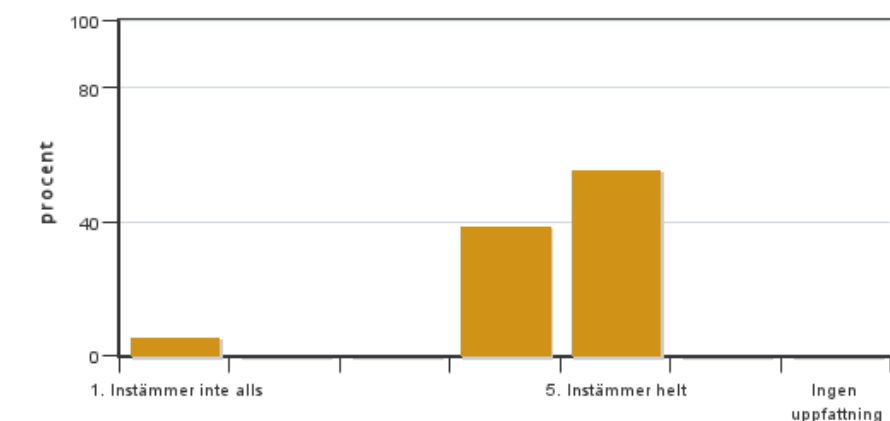


Antal svar: 18
Medel: 3,8
Median: 4

1: 1
2: 0
3: 5
4: 7
5: 5

Har ingen uppfattning: 0

2. Jag anser att kursens innehåll hade en tydlig koppling till kursens lärandemål.

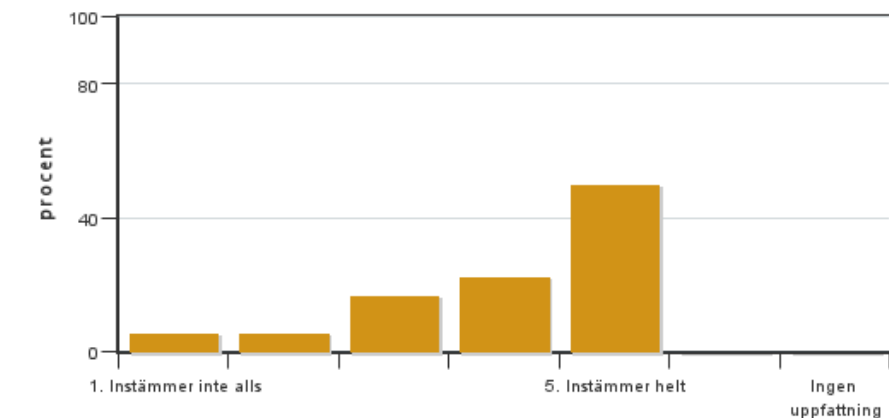


Antal svar: 18
Medel: 4,4
Median: 5

1: 1
2: 0
3: 0
4: 7
5: 10

Har ingen uppfattning: 0

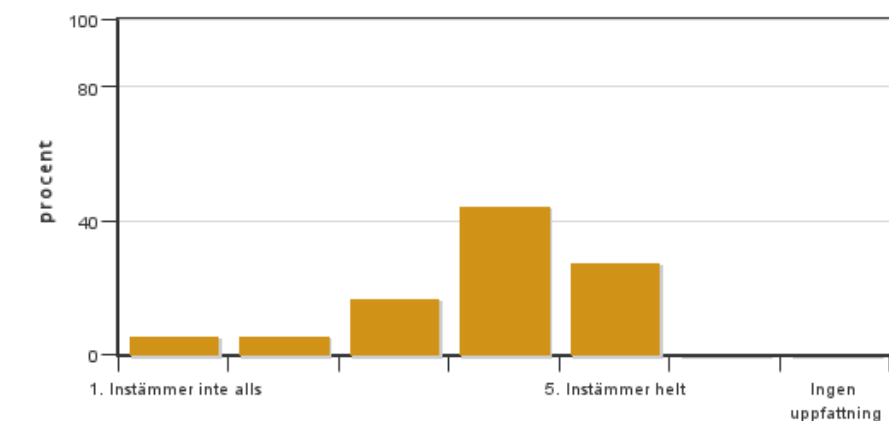
3. Mina förkunskaper var tillräckliga för att tillgodogöra mig kursen.



Antal svar: 18
Medel: 4,1
Median: 4

1: 1
2: 1
3: 3
4: 4
5: 9
Har ingen uppfattning: 0

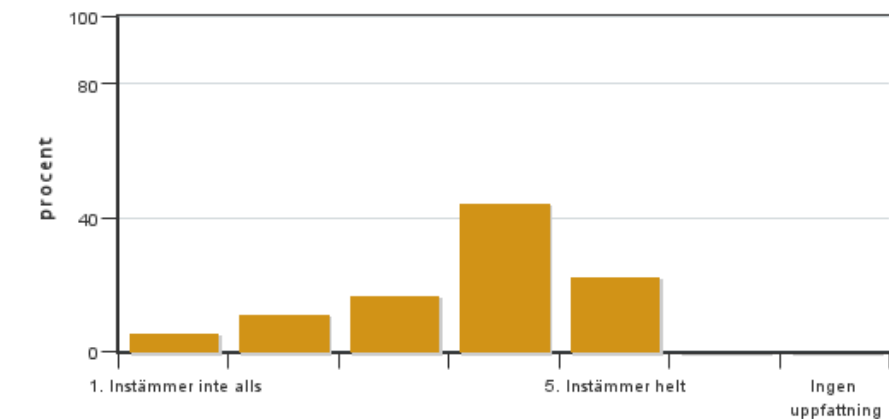
4. Jag anser att kursinformationen var lättillgänglig.



Antal svar: 18
Medel: 3,8
Median: 4

1: 1
2: 1
3: 3
4: 8
5: 5
Har ingen uppfattning: 0

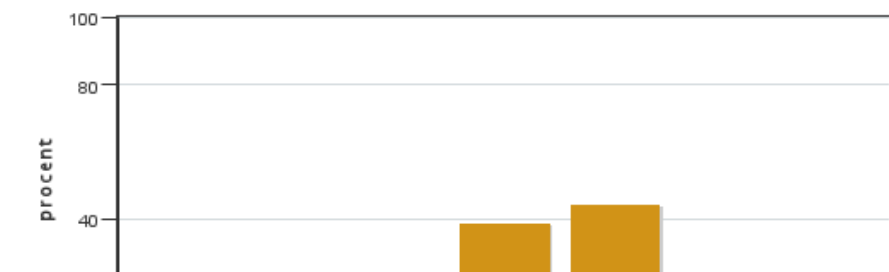
5. Kursens lärandemoment (föreläsningar, litteratur, övningar med mera) har stöttat mitt lärande.



Antal svar: 18
Medel: 3,7
Median: 4

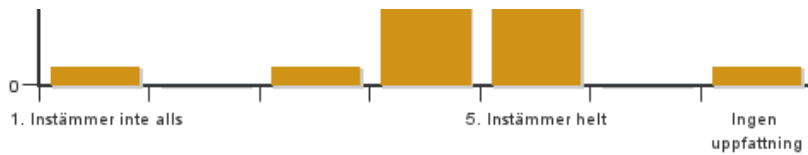
1: 1
2: 2
3: 3
4: 8
5: 4
Har ingen uppfattning: 0

6. Jag anser att den sociala lärmiljön har varit inkluderande där olika tankar respekterades.



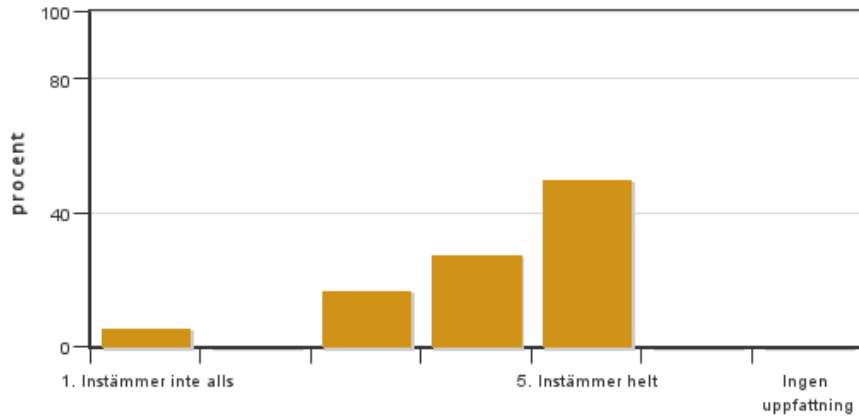
Antal svar: 18
Medel: 4,2
Median: 4

1: 1
2: 0
3: 1
4: 7
5: 8



Har ingen uppfattning: 1

7. Jag anser att den fysiska lärmiljön (exempelvis lokaler och utrustning) var tillfredställande.

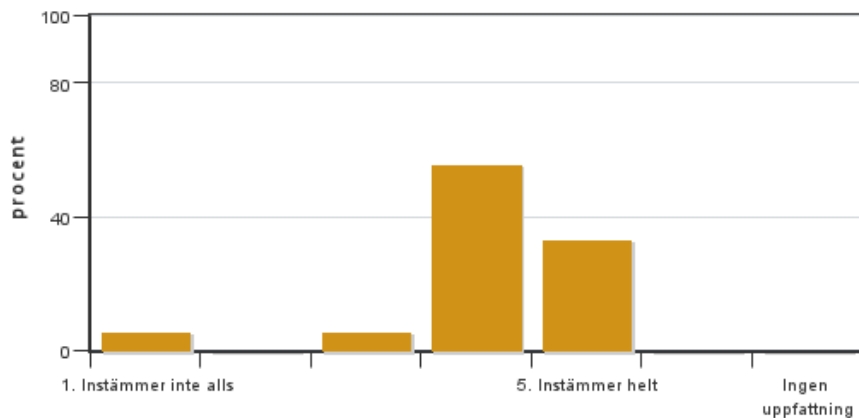


Antal svar: 18
Medel: 4,2
Median: 4

1: 1
2: 0
3: 3
4: 5
5: 9

Har ingen uppfattning: 0

8. Examinationen/-erna gav mig möjlighet att visa vad jag lärt mig under kursen, se lärandemål.

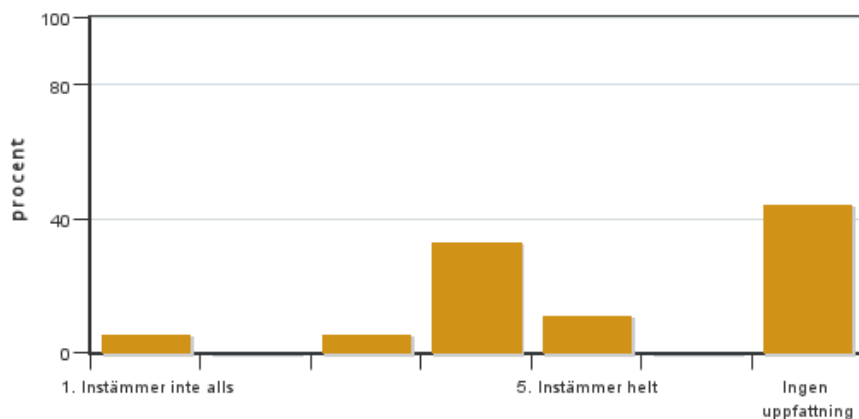


Antal svar: 18
Medel: 4,1
Median: 4

1: 1
2: 0
3: 1
4: 10
5: 6

Har ingen uppfattning: 0

9. Jag anser att kursen har berört hållbar utveckling (miljömässig, social och/eller ekonomisk hållbarhet).

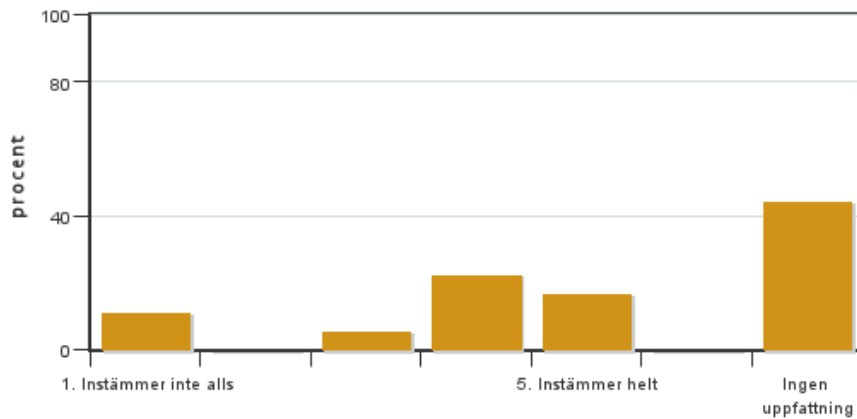


Antal svar: 18
Medel: 3,8
Median: 4

1: 1
2: 0
3: 1
4: 6
5: 2

Har ingen uppfattning: 8

10. Jag anser att kursen har berört ett genus- och jämställdhetsperspektiv i innehåll och praktik (t. ex. perspektiv på ämnet, kurslitteratur, fördelning av taltid och förekomst av härskartekniker).

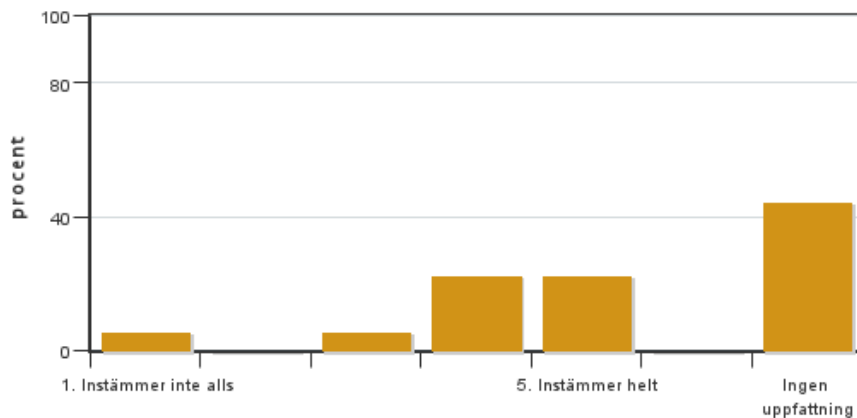


Antal svar: 18
 Medel: 3,6
 Median: 4

1: 2
 2: 0
 3: 1
 4: 4
 5: 3

Har ingen uppfattning: 8

11. Jag anser att kursen har berört internationella perspektiv.

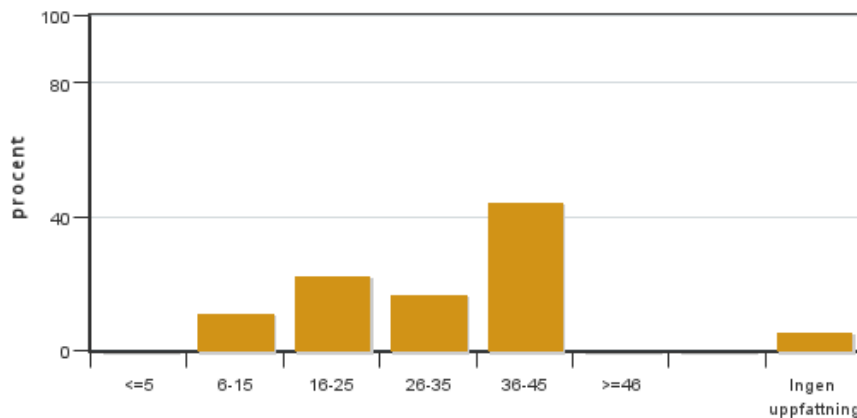


Antal svar: 18
 Medel: 4,0
 Median: 4

1: 1
 2: 0
 3: 1
 4: 4
 5: 4

Har ingen uppfattning: 8

12. Jag har i genomsnitt lagt ... timmar per vecka på kursen (inklusive schemalagd tid).



Antal svar: 18
 Medel: 30,0
 Median: 26-35

≤5: 0
 6-15: 2
 16-25: 4
 26-35: 3
 36-45: 8
 ≥46: 0

Har ingen uppfattning: 1

Egna frågor

13. Detta kurstillfälle används som kurslitteratur två kompendier, författade av lärare vid SLU. Vad är din uppfattning om dessa?

Kursledarens kommentarer

Läraren har inte lämnat några kommentarer

Studentrepresentantens kommentarer

Studentrepresentanten har inte lämnat några kommentarer

Kontakta support: support@slu.se - 018-67 6600