



Pomologi - skörd, lagring och förädling TD0015, 10057.2526

7.5 Hp

Studietakt = 25%

Nivå och djup = Grund

Kursledare = Helena Persson Hovmalm

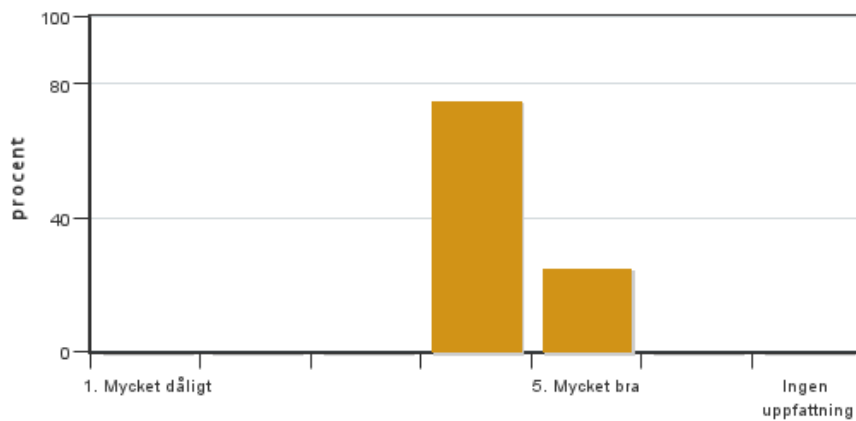
Värderingsresultat

Värderingsperiod: 2026-01-11 - 2026-02-28

Antal svar 4
Studentantal 46
Svarsfrekvens 8 %

Obligatoriska standardfrågor

1. Mitt helhetsintryck av kursen är:

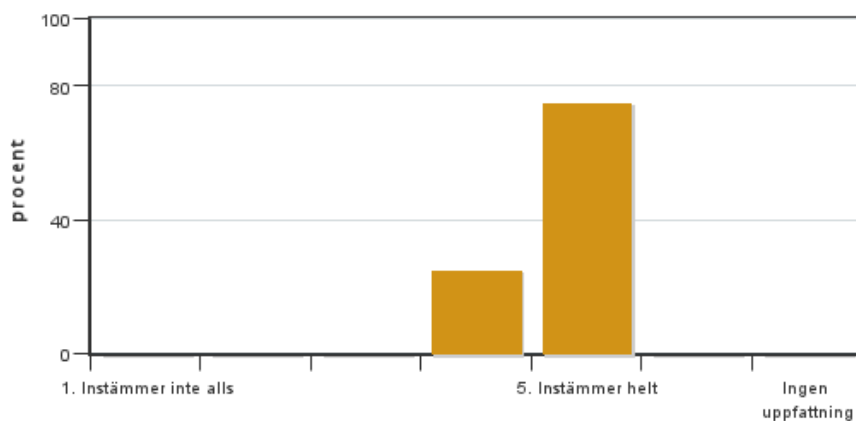


Antal svar: 4
Medel: 4,3
Median: 4

1: 0
2: 0
3: 0
4: 3
5: 1

Har ingen uppfattning: 0

2. Jag anser att kursens innehåll hade en tydlig koppling till kursens lärandemål.

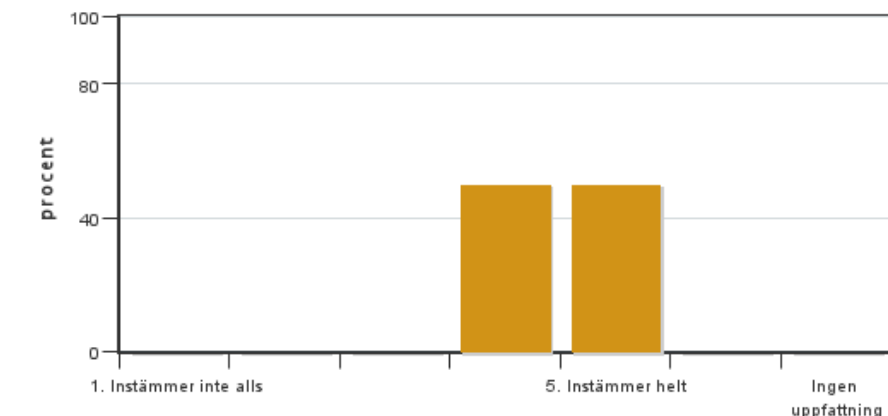


Antal svar: 4
Medel: 4,8
Median: 5

1: 0
2: 0
3: 0
4: 1
5: 3

Har ingen uppfattning: 0

3. Mina förkunskaper var tillräckliga för att tillgodogöra mig kursen.

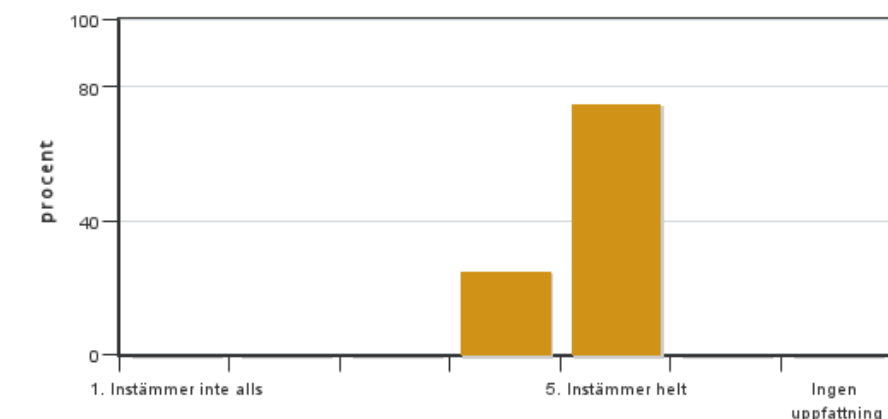


Antal svar: 4
Medel: 4,5
Median: 4

1: 0
2: 0
3: 0
4: 2
5: 2

Har ingen uppfattning: 0

4. Jag anser att kursinformationen var lättillgänglig.

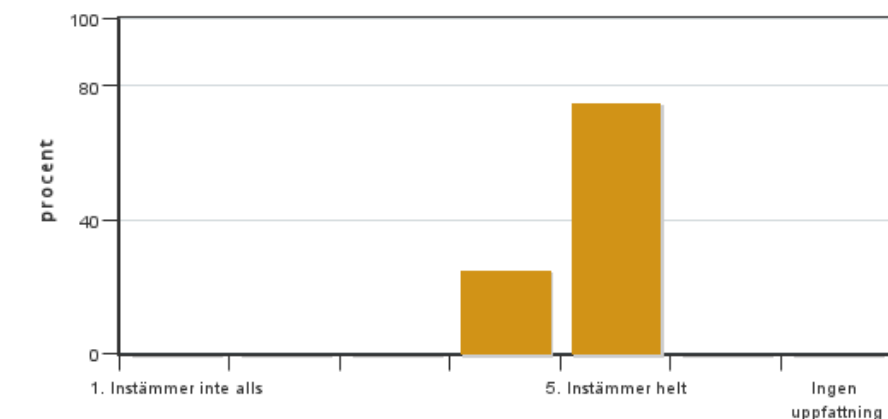


Antal svar: 4
Medel: 4,8
Median: 5

1: 0
2: 0
3: 0
4: 1
5: 3

Har ingen uppfattning: 0

5. Kursens lärandemoment (föreläsningar, litteratur, övningar med mera) har stöttat mitt lärande.

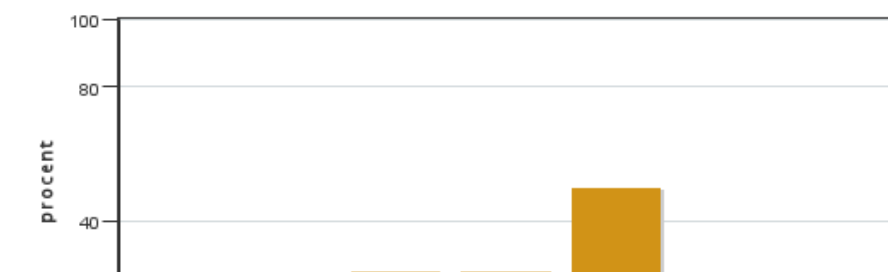


Antal svar: 4
Medel: 4,8
Median: 5

1: 0
2: 0
3: 0
4: 1
5: 3

Har ingen uppfattning: 0

6. Jag anser att den sociala lärmiljön har varit inkluderande där olika tankar respekterades.



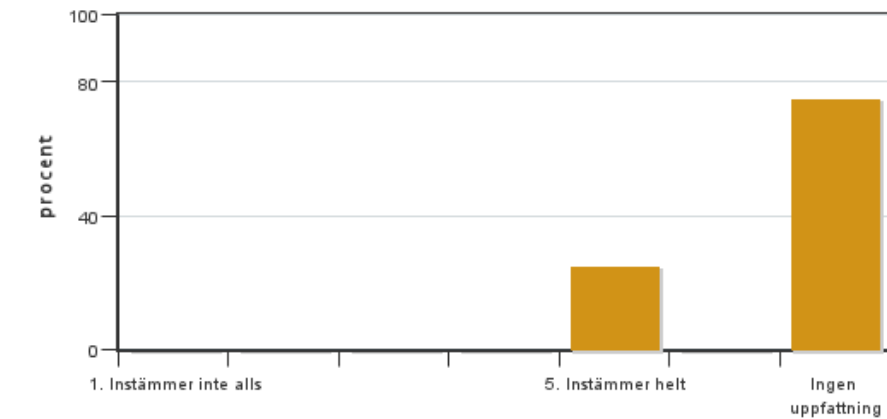
Antal svar: 4
Medel: 4,3
Median: 4

1: 0
2: 0
3: 1
4: 1
5: 2



Har ingen uppfattning: 0

7. Jag anser att den fysiska lärmiljön (exempelvis lokaler och utrustning) var tillfredställande.

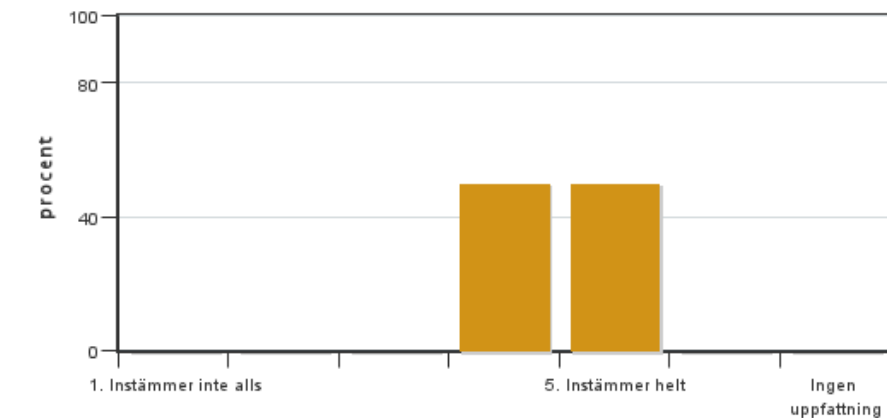


Antal svar: 4
Medel: 5,0
Median: 5

1: 0
2: 0
3: 0
4: 0
5: 1

Har ingen uppfattning: 3

8. Examinationen/-erna gav mig möjlighet att visa vad jag lärt mig under kursen, se lärandemål.

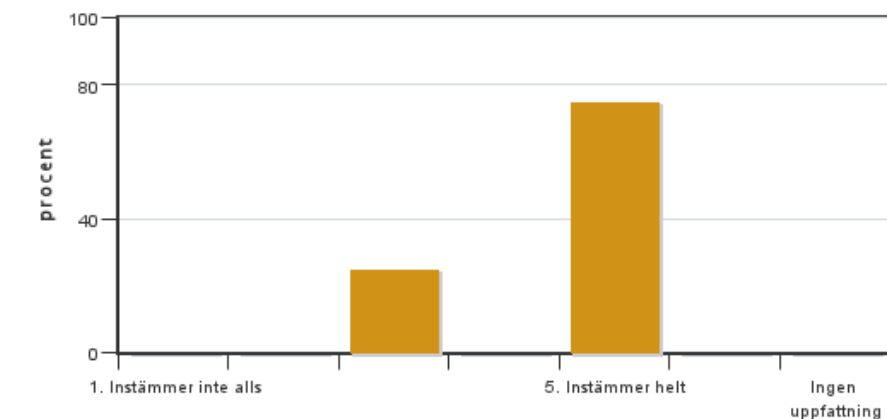


Antal svar: 4
Medel: 4,5
Median: 4

1: 0
2: 0
3: 0
4: 2
5: 2

Har ingen uppfattning: 0

9. Jag anser att kursen har berört hållbar utveckling (miljömässig, social och/eller ekonomisk hållbarhet).

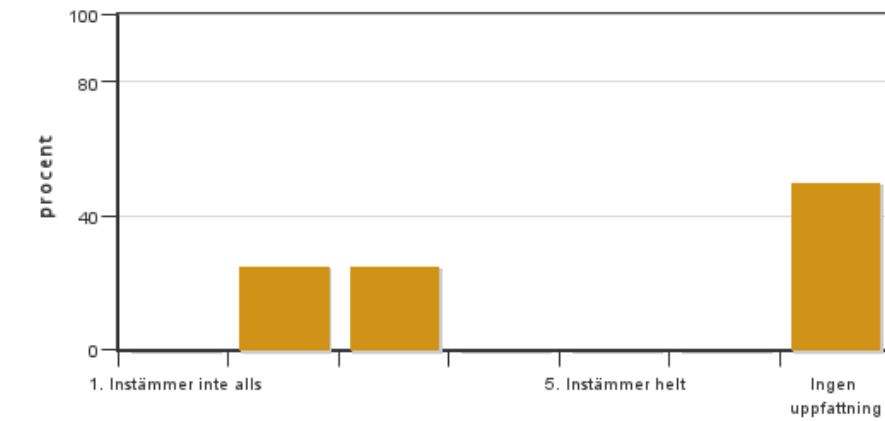


Antal svar: 4
Medel: 4,5
Median: 5

1: 0
2: 0
3: 1
4: 0
5: 3

Har ingen uppfattning: 0

10. Jag anser att kursen har berört ett genus- och jämställdhetsperspektiv i innehåll och praktik (t. ex. perspektiv på ämnet, kurslitteratur, fördelning av taltid och förekomst av härskartekniker).

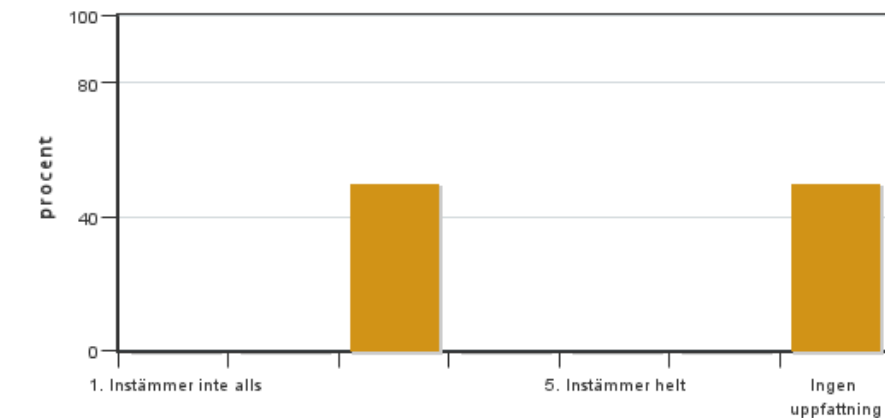


Antal svar: 4
 Medel: 2,5
 Median: 2

1: 0
 2: 1
 3: 1
 4: 0
 5: 0

Har ingen uppfattning: 2

11. Jag anser att kursen har berört internationella perspektiv.

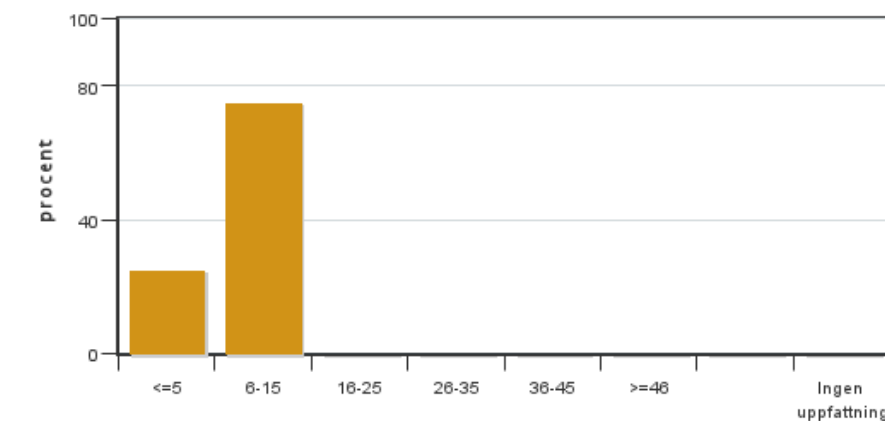


Antal svar: 4
 Medel: 3,0
 Median: 3

1: 0
 2: 0
 3: 2
 4: 0
 5: 0

Har ingen uppfattning: 2

12. Jag har i genomsnitt lagt ... timmar per vecka på kursen (inklusive schemalagd tid).

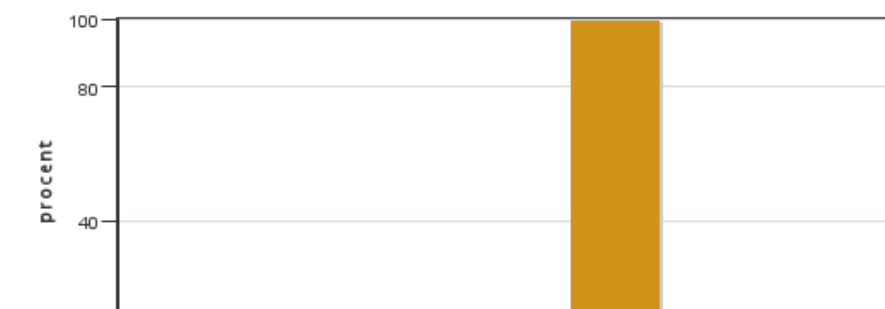


Antal svar: 4
 Medel: 8,1
 Median: 6-15

≤5: 1
 6-15: 3
 16-25: 0
 26-35: 0
 36-45: 0
 ≥46: 0

Har ingen uppfattning: 0

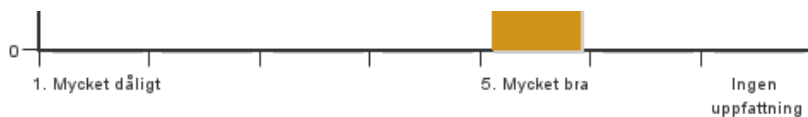
13. Om relevant, vad är ditt helhetsintryck av att hela eller delar av utbildningen genomförts på distans?



Antal svar: 4
 Medel: 5,0
 Median: 5

1: 0
 2: 0
 3: 0
 4: 0
 5: 4

Har ingen uppfattning: 0



14. Om relevant, vad fungerade väl i undervisningen på distans?

15. Om relevant, vad fungerade mindre väl i undervisningen på distans?

Kursledarens kommentarer

Svarsfrekvensen på kursutvärderingen är låg, 8%, men de som svarar ger kursen gott betyg och anser att den är intressant, med lagom mängd föreläsningar. Kursen går på distans med möjlighet att delta i ett studiebesök på plats, men studiebesöket går också att följa på distans. Som examination, förutom att skriva ett projektarbete om ett specifikt ämne och därefter redovisa detta arbete inför övriga studenter, är det inlagt ett quiz för varje föreläsning. Quiz, som ett sätt att kontrollera att studenterna tagit del av föreläsningar och kurslitteratur, verkar fungera bra och kommer fortsättningsvis att användas som examinationsform. Även projektarbetet upplevs som positivt och givande.

Studentrepresentantens kommentarer

En svarsfrekvens på 8 % gjorde det lite svårt att se helheten kring kursen då majoriteten inte svarat. Men utifrån de svar som kommit in är resultatet positivt och liknande åsikter. De mest intressanta frågorna är de två sista där det handlar om vad som fungerat bra och vad som fungerat mindre bra. Det som fungerade mindre bra var exempelvis att studenters mikrofoner var på utan att de visste om detta och då bidragit till störande ljud under föreläsningarna. Detta går att åtgärda genom att värden kan stänga av under tiden. Även kameran är en kommentar där det kan uppfattas som tråkigt att inte alla har, detta kan bero på flera orsaker såsom att den inte fungerar eller att man inte känner sig bekväm med att ha den på. Även uppkopplingen och mottagning från studiebesöket upplevdes som sämre men detta är svårt att påverka då Äppelriket är en byggnad av betong och mottagningen inte är speciellt bra. Detta är svårt att göra något åt. För att få den bästa upplevelsen vid studiebesöket är att fysiskt ta sig dit.

2 timmars föreläsning är lagom och bra med upplägget med en paus efter halva tiden för att behålla uppmärksamheten. Det hade varit bra om det fanns inplanerat ca 15 min för frågor så det inte drar över tiden för de som inte kan vara med mer än de utsatta 2 timmarna för att inte gå miste om intressanta frågor.

Examinationerna är positiva. Bra med quizen som blir en repetition både från föreläsningarna men även de texter som föreläsarna skickat ut i samband med sin föreläsning. Om valet kring projektarbetet är ett ämne som tas upp sent i kursen läggs mer krav på elever att ta reda på information kring området. Föreläsningarna kan således istället bli ett repetitionstillfälle för att se att man förstått informationen man hittat rätt, alternativt att man hittat korrekt information. Positivt att det finns många alternativ och tips kring vilket ämne som går att välja, känslan att det finns stor frihet kring valet är bra.

Kul att kursen inte kräver några stora förkunskaper utan mer ett intresse för ämnet. Detta gör att kursen kan nå fler personer. Positivt att kursen berör väldigt många delar från ämnet och att eleven har möjlighet att ta del av flera föreläsningar och området men får valet att fördjupa sig i det som intresserar allra mest.

Överlag är detta en bra kurs som är tillgänglig för väldigt många intresserade. Lagom mängd med tillfällen och längd med föreläsningar. Det är sedan upp till var och en hur mycket tid man lägger på att studera texterna och informationen som skickats ut. Finns säkert många som ser denna kurs som en startpunkt och introduktion inom ämnet som kan leda till ett större intresse och även vidare studier inom ämnet.