



## Skogsskötsel och naturvårdsbiologi BI1416, 10176.2526

7.5 Hp  
Studietakt = 100%  
Nivå och djup = Grund  
Kursledare = Petter Axelsson

### Värderingsresultat

---

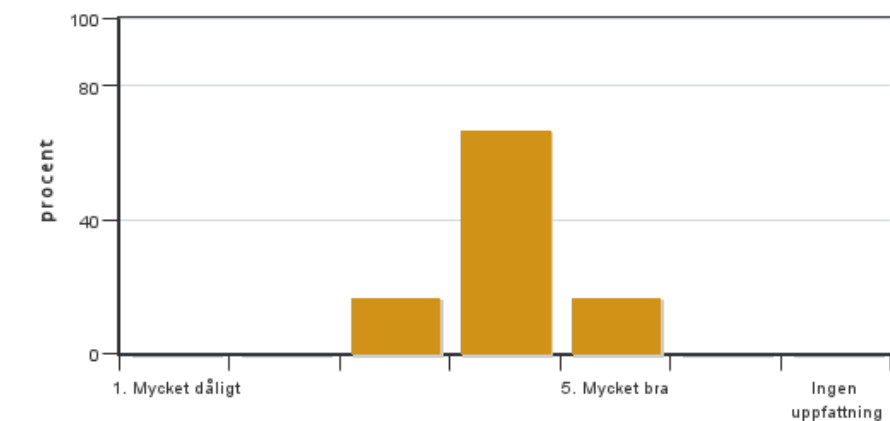
Värderingsperiod: 2025-09-23 - 2025-10-14

Antal svar 12  
Studentantal 19  
Svarsfrekvens 63 %

### Obligatoriska standardfrågor

---

#### 1. Mitt helhetsintryck av kursen är:

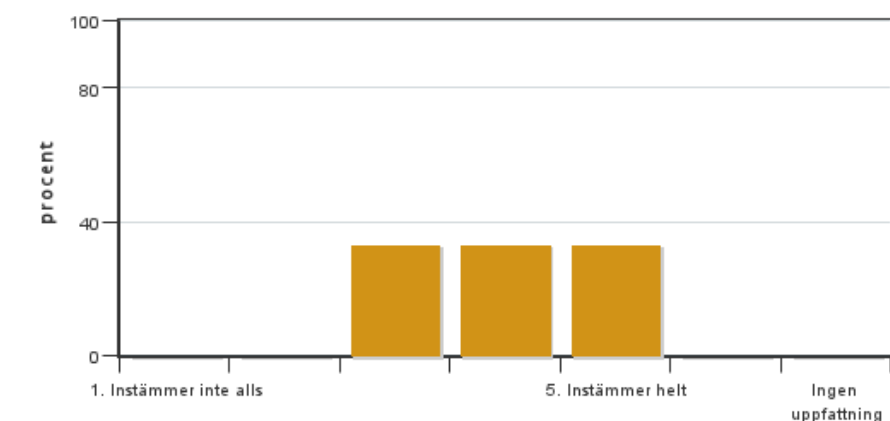


Antal svar: 12  
Medel: 4,0  
Median: 4

1: 0  
2: 0  
3: 2  
4: 8  
5: 2

Har ingen uppfattning: 0

#### 2. Jag anser att kursens innehåll hade en tydlig koppling till kursens lärandemål.

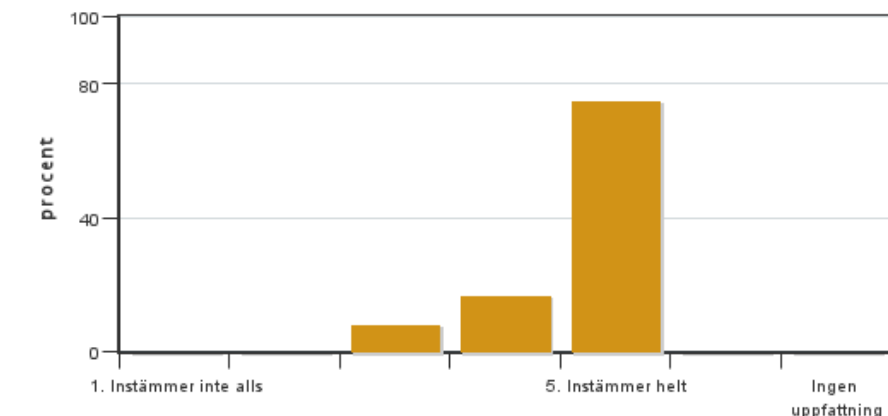


Antal svar: 12  
Medel: 4,0  
Median: 4

1: 0  
2: 0  
3: 4  
4: 4  
5: 4

Har ingen uppfattning: 0

**3. Mina förkunskaper var tillräckliga för att tillgodogöra mig kursen.**

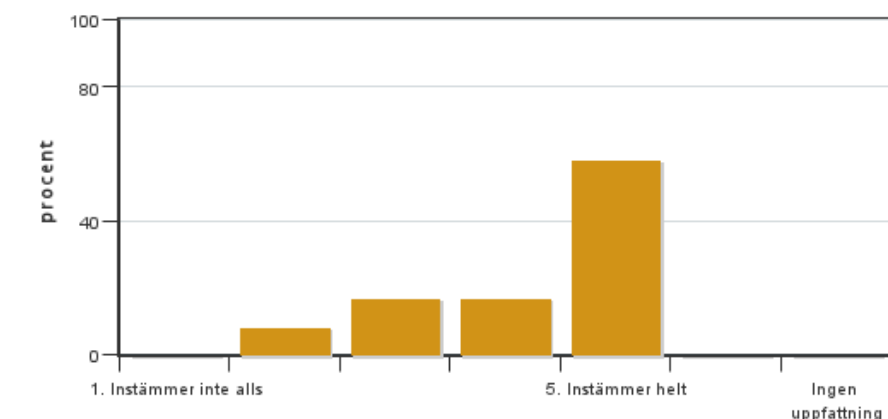


Antal svar: 12  
Medel: 4,7  
Median: 5

1: 0  
2: 0  
3: 1  
4: 2  
5: 9

Har ingen uppfattning: 0

**4. Jag anser att kursinformationen var lättillgänglig.**

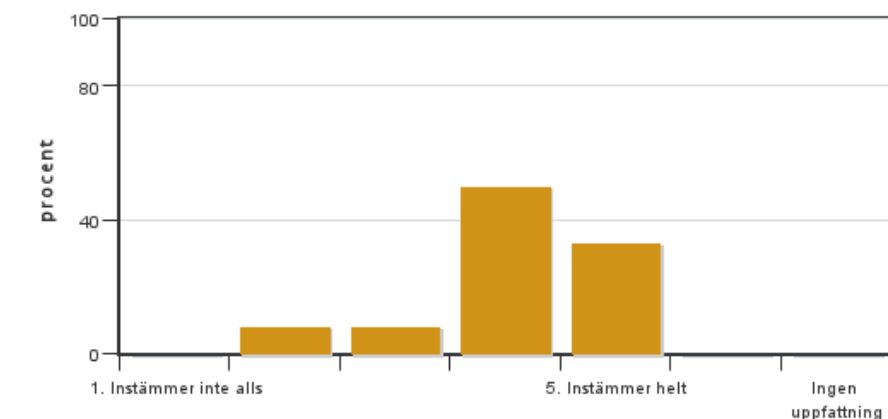


Antal svar: 12  
Medel: 4,3  
Median: 5

1: 0  
2: 1  
3: 2  
4: 2  
5: 7

Har ingen uppfattning: 0

**5. Kursens lärandemoment (föreläsningar, litteratur, övningar med mera) har stöttat mitt lärande.**

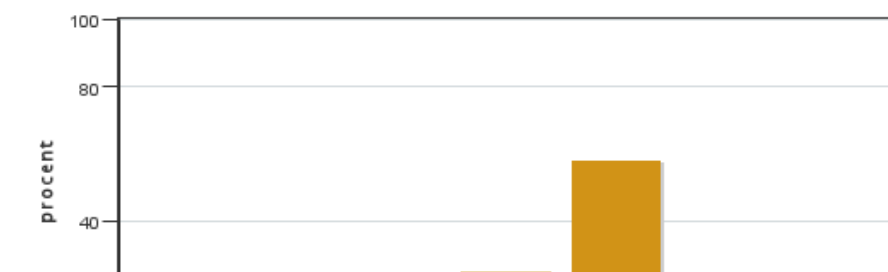


Antal svar: 12  
Medel: 4,1  
Median: 4

1: 0  
2: 1  
3: 1  
4: 6  
5: 4

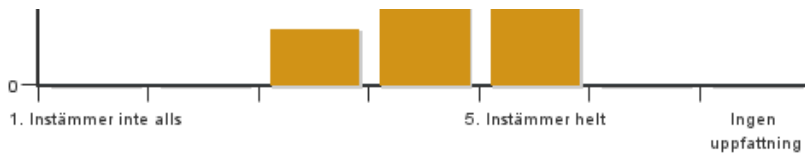
Har ingen uppfattning: 0

**6. Jag anser att den sociala lärmiljön har varit inkluderande där olika tankar respekterades.**



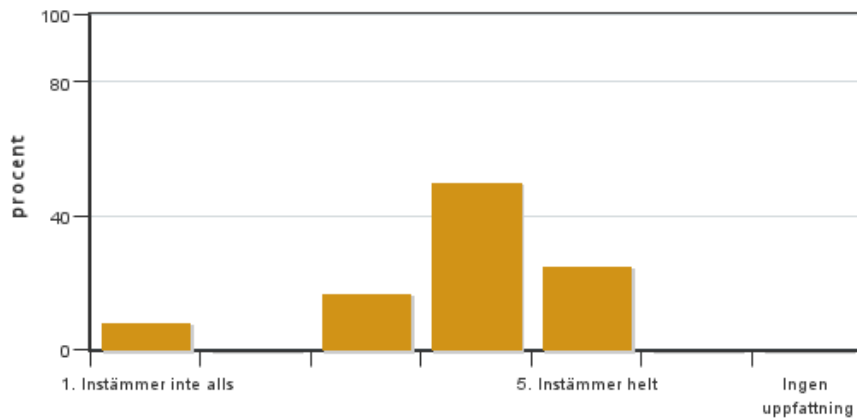
Antal svar: 12  
Medel: 4,4  
Median: 5

1: 0  
2: 0  
3: 2  
4: 3  
5: 7



Har ingen uppfattning: 0

**7. Jag anser att den fysiska lärmiljön (exempelvis lokaler och utrustning) var tillfredställande.**

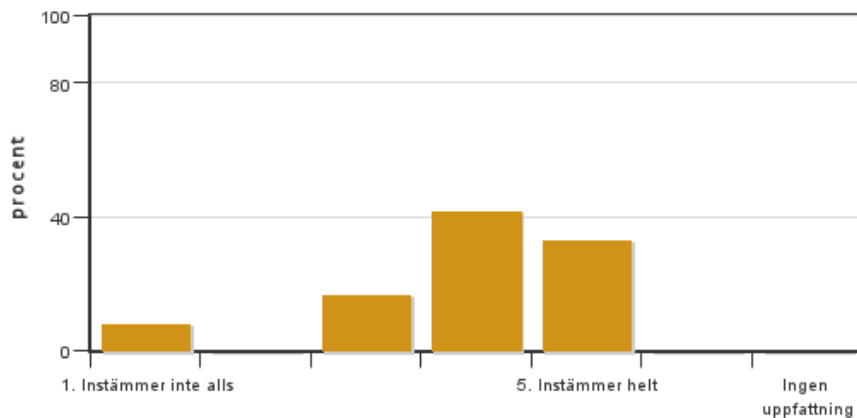


Antal svar: 12  
Medel: 3,8  
Median: 4

1: 1  
2: 0  
3: 2  
4: 6  
5: 3

Har ingen uppfattning: 0

**8. Examinationen/-erna gav mig möjlighet att visa vad jag lärt mig under kursen, se lärandemål.**

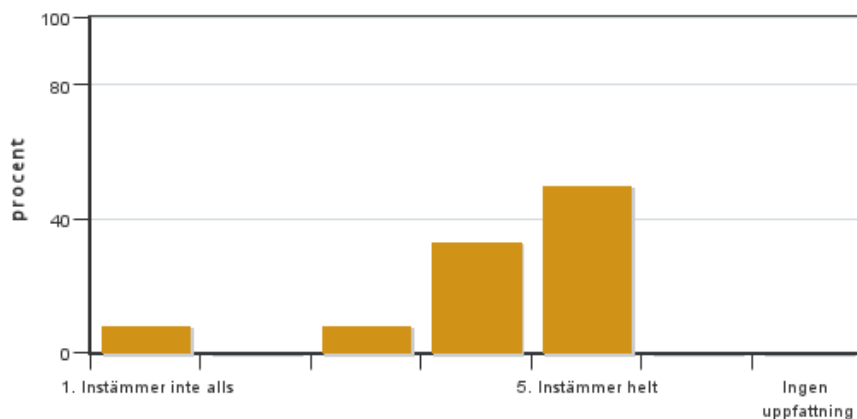


Antal svar: 12  
Medel: 3,9  
Median: 4

1: 1  
2: 0  
3: 2  
4: 5  
5: 4

Har ingen uppfattning: 0

**9. Jag anser att kursen har berört hållbar utveckling (miljömässig, social och/eller ekonomisk hållbarhet).**

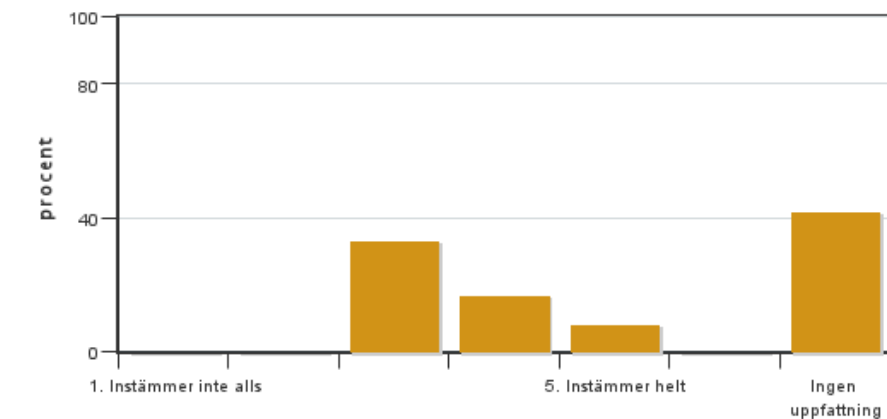


Antal svar: 12  
Medel: 4,2  
Median: 4

1: 1  
2: 0  
3: 1  
4: 4  
5: 6

Har ingen uppfattning: 0

**10. Jag anser att kursen har berört ett genus- och jämställdhetsperspektiv i innehåll och praktik (t. ex. perspektiv på ämnet, kurslitteratur, fördelning av taltid och förekomst av härskartekniker).**

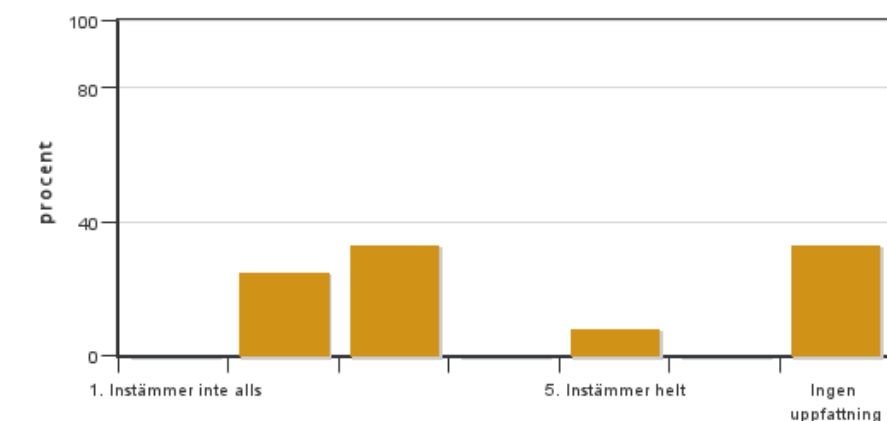


Antal svar: 12  
 Medel: 3,6  
 Median: 3

1: 0  
 2: 0  
 3: 4  
 4: 2  
 5: 1

Har ingen uppfattning: 5

### 11. Jag anser att kursen har berört internationella perspektiv.

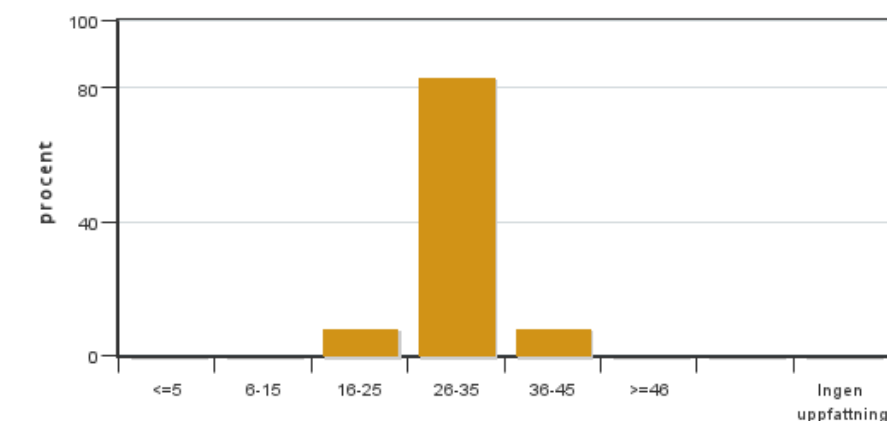


Antal svar: 12  
 Medel: 2,9  
 Median: 3

1: 0  
 2: 3  
 3: 4  
 4: 0  
 5: 1

Har ingen uppfattning: 4

### 12. Jag har i genomsnitt lagt ... timmar per vecka på kursen (inklusive schemalagd tid).



Antal svar: 12  
 Medel: 30,0  
 Median: 26-35

≤5: 0  
 6-15: 0  
 16-25: 1  
 26-35: 10  
 36-45: 1  
 ≥46: 0

Har ingen uppfattning: 0

## Kursledarens kommentarer

Läraren har inte lämnat några kommentarer

## Studentrepresentantens kommentarer

Bra kurs generellt, 4 av 5 i helhetsintryck.

Det upplevs positivt att kursen inte gick samtidigt som statistik kursen, det ger större möjlighet att kunna fokusera på denna kurs.

Skogsskötseldelen och naturvårdsdelen kändes inte så interagerade, det kunde lika gärna varit två olika kurser. Det har upplevts att naturvårdsdelen hamnar lite i skymundan av skogsskötseldelen. Det har önskats mer litteratur till naturvårdsdelen samt mer om naturvård i praktiken.

Delar av kursen upplevs vara repetition från kursen "Praktiskt skogsbruk". Även kursen "Norra Sveriges skogar och landskap" berörde stora delar av innehållet på denna kurs, det upplevdes positivt att ha läst den.

Tentan var bra och på en lagon nivå. Arttentan upplevdes ha för låga krav, att 50% rätt var tillräckligt för godkänt. Tidpunkt för omtentatillfälle hade gärna fått meddelats i lite bättre tid.

Det finns förbättringsmöjligheter på strukturen på Canvas. Det hade varit bättre struktur om innehållet var kategoriserat efter ämne eller föreläsare istället för efter veckor som det var nu.

Föreläsningssalen Aspen har dålig ventilation och även trasiga gardiner.

Mitt helhetsintryck av kursen var att det var en bra och intressant kurs med bra föreläsare och bra och givande exkursioner. Det har varit en rimlig arbetsbelastning och en nivå på undervisningen utifrån de förkunskaper vi hade inför kursen.

---

Kontakta support: [support@slu.se](mailto:support@slu.se) - 018-67 6600