



Grönblå infrastruktur TN0361, 10044.2526

15 Hp
Studietakt = 100%
Nivå och djup = Grund
Kursledare = Scott Wahl

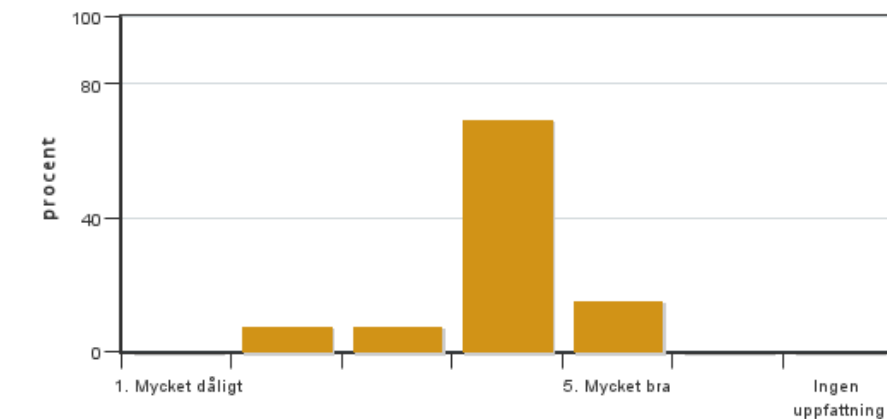
Värderingsresultat

Värderingsperiod: 2025-10-26 - 2025-11-09

Antal svar 13
Studentantal 17
Svarsfrekvens 76 %

Obligatoriska standardfrågor

1. Mitt helhetsintryck av kursen är:

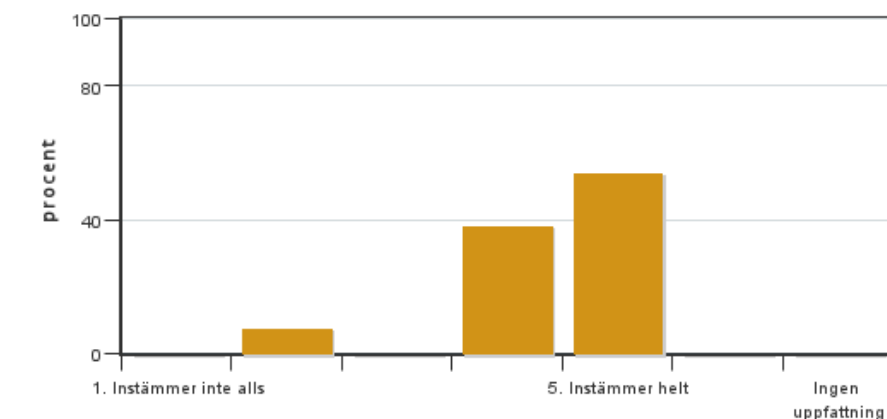


Antal svar: 13
Medel: 3,9
Median: 4

1: 0
2: 1
3: 1
4: 9
5: 2

Har ingen uppfattning: 0

2. Jag anser att kursens innehåll hade en tydlig koppling till kursens lärandemål.

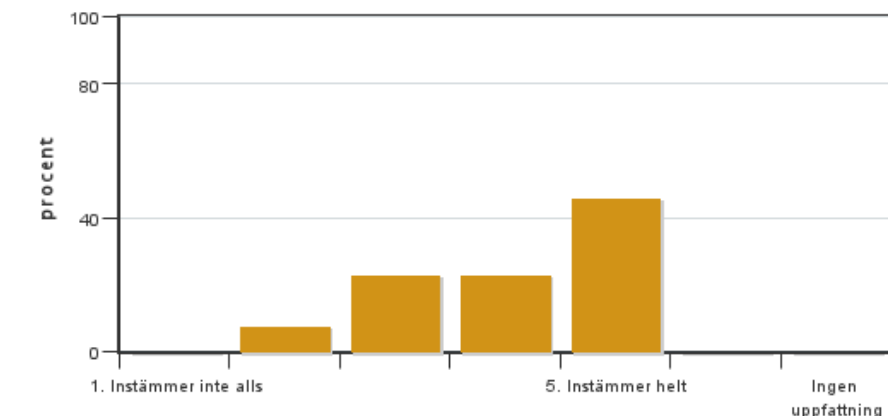


Antal svar: 13
Medel: 4,4
Median: 5

1: 0
2: 1
3: 0
4: 5
5: 7

Har ingen uppfattning: 0

3. Mina förkunskaper var tillräckliga för att tillgodogöra mig kursen.

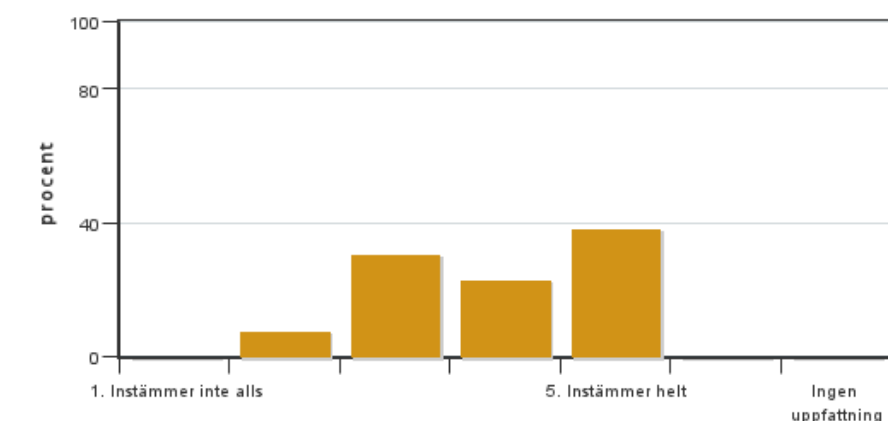


Antal svar: 13
Medel: 4,1
Median: 4

1: 0
2: 1
3: 3
4: 3
5: 6

Har ingen uppfattning: 0

4. Jag anser att kursinformationen var lättillgänglig.

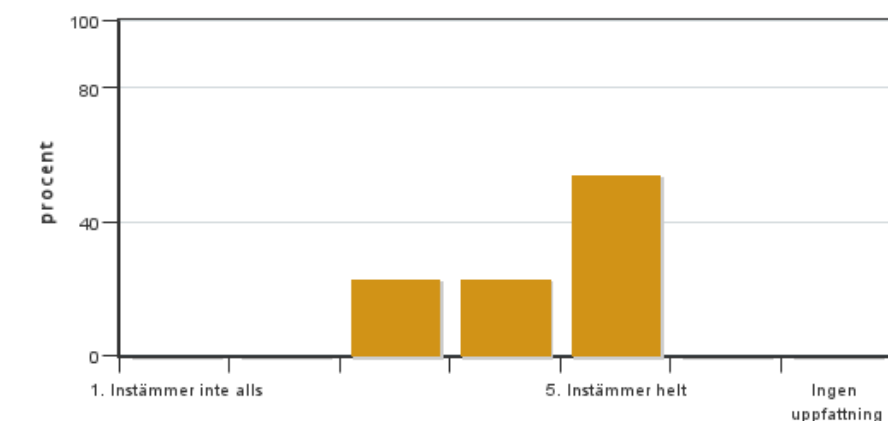


Antal svar: 13
Medel: 3,9
Median: 4

1: 0
2: 1
3: 4
4: 3
5: 5

Har ingen uppfattning: 0

5. Kursens lärandemoment (föreläsningar, litteratur, övningar med mera) har stöttat mitt lärande.

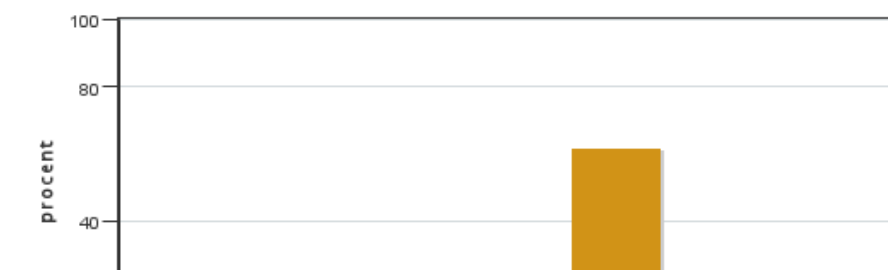


Antal svar: 13
Medel: 4,3
Median: 5

1: 0
2: 0
3: 3
4: 3
5: 7

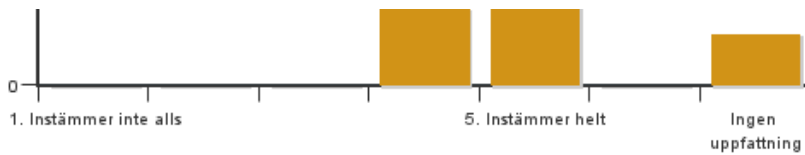
Har ingen uppfattning: 0

6. Jag anser att den sociala lärmiljön har varit inkluderande där olika tankar respekterades.



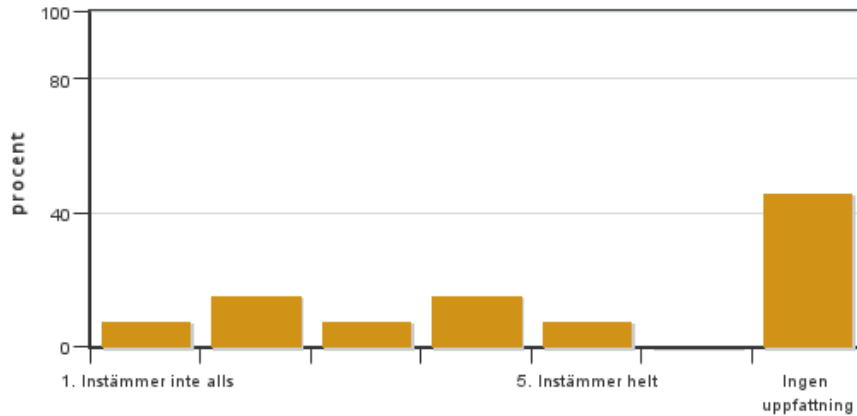
Antal svar: 13
Medel: 4,7
Median: 5

1: 0
2: 0
3: 0
4: 3
5: 8



Har ingen uppfattning: 2

7. Jag anser att den fysiska lärmiljön (exempelvis lokaler och utrustning) var tillfredställande.

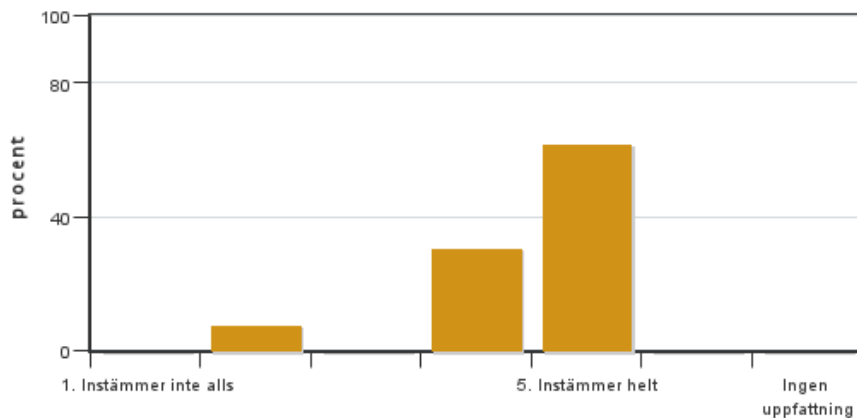


Antal svar: 13
Medel: 3,0
Median: 3

1: 1
2: 2
3: 1
4: 2
5: 1

Har ingen uppfattning: 6

8. Examinationen/-erna gav mig möjlighet att visa vad jag lärt mig under kursen, se lärandemål.

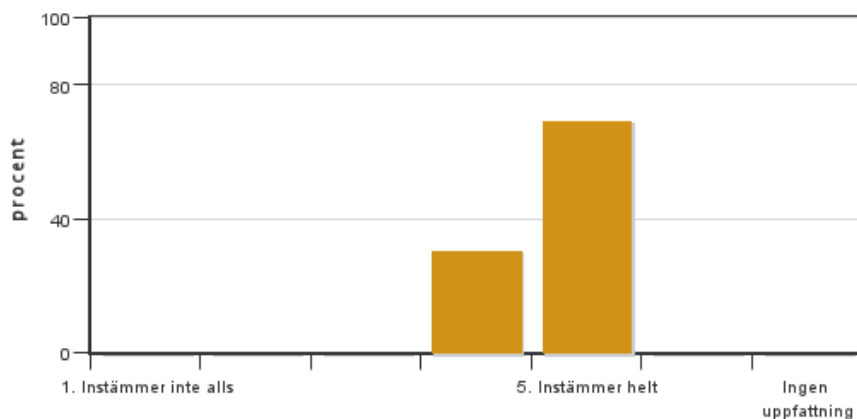


Antal svar: 13
Medel: 4,5
Median: 5

1: 0
2: 1
3: 0
4: 4
5: 8

Har ingen uppfattning: 0

9. Jag anser att kursen har berört hållbar utveckling (miljömässig, social och/eller ekonomisk hållbarhet).

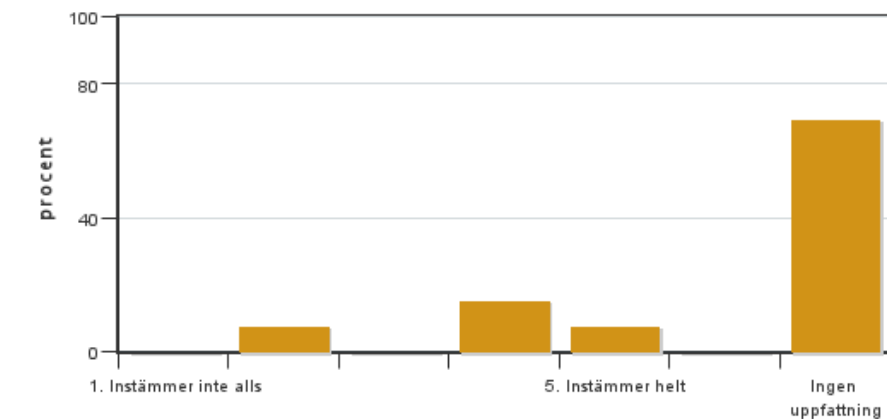


Antal svar: 13
Medel: 4,7
Median: 5

1: 0
2: 0
3: 0
4: 4
5: 9

Har ingen uppfattning: 0

10. Jag anser att kursen har berört ett genus- och jämställdhetsperspektiv i innehåll och praktik (t. ex. perspektiv på ämnet, kurslitteratur, fördelning av taltid och förekomst av härskartekniker).

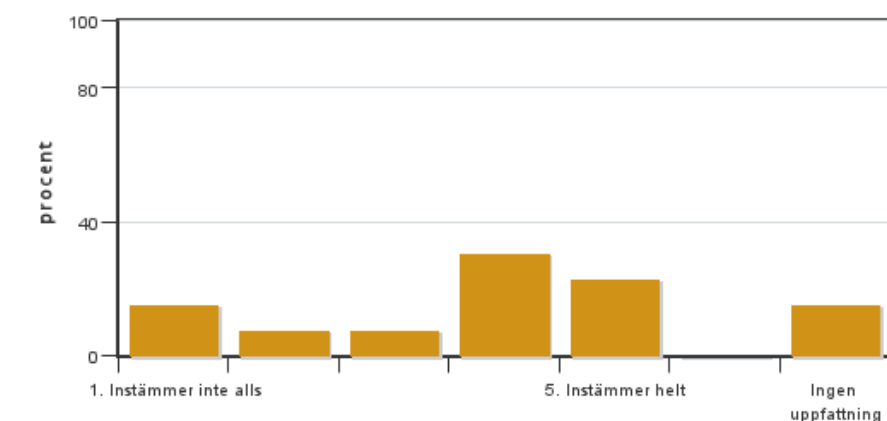


Antal svar: 13
 Medel: 3,8
 Median: 4

1: 0
 2: 1
 3: 0
 4: 2
 5: 1

Har ingen uppfattning: 9

11. Jag anser att kursen har berört internationella perspektiv.

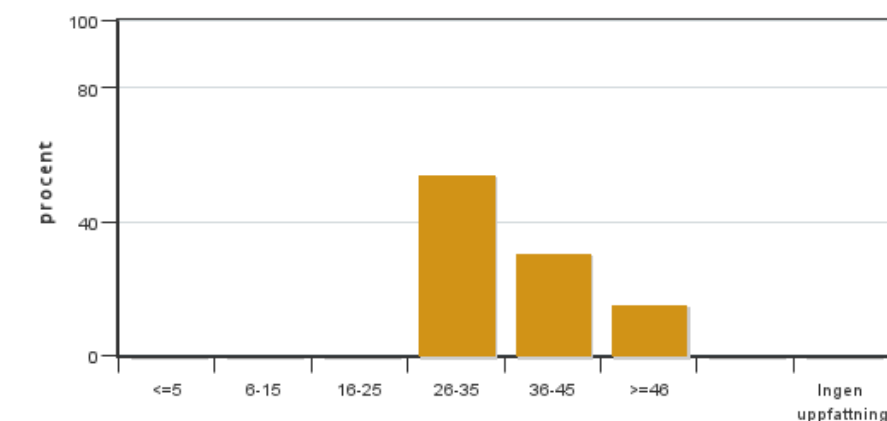


Antal svar: 13
 Medel: 3,5
 Median: 4

1: 2
 2: 1
 3: 1
 4: 4
 5: 3

Har ingen uppfattning: 2

12. Jag har i genomsnitt lagt ... timmar per vecka på kursen (inklusive schemalagd tid).

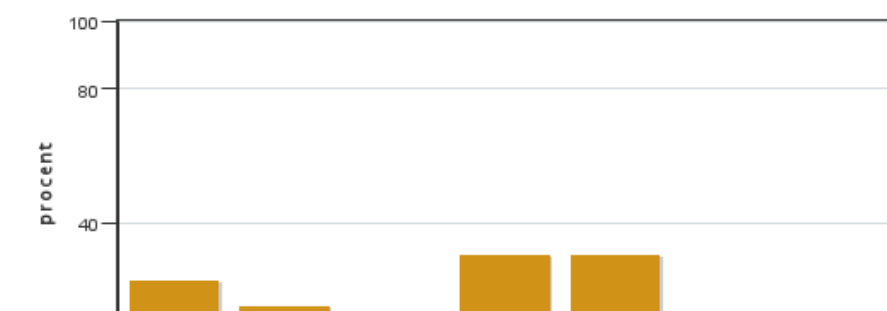


Antal svar: 13
 Medel: 35,5
 Median: 26-35

≤5: 0
 6-15: 0
 16-25: 0
 26-35: 7
 36-45: 4
 ≥46: 2

Har ingen uppfattning: 0

13. Om relevant, vad är ditt helhetsintryck av att hela eller delar av utbildningen genomförts på distans?



Antal svar: 13
 Medel: 3,3
 Median: 4

1: 3
 2: 2
 3: 0
 4: 4
 5: 4

Har ingen uppfattning: 0



14. Om relevant, vad fungerade väl i undervisningen på distans?

15. Om relevant, vad fungerade mindre väl i undervisningen på distans?

Kursledarens kommentarer

I år har de flesta studenter gett 4 poäng i en ska skala av 1-5. Det betyder att de var överlag nöjda men att det ändå finns förbättringspotential.

Några saker vi skulle kunna göra annorlunda nästa år är att tala om vilka förväntningar man har av deltagarna när vi möts digitalt. Exempelvis skulle vi kunna ha som regel att när en föreläsning börjar och när det förväntas ett aktivt deltagande att man har sin kamera på.

En annan idé var att redan under räkneveckorna jobba i projekt. Det låter som en intressant idé som jag ska undersöka om det går att genomföra till det kommande året.

Ytliggare ett bra förslag från studenterna är att förtydliga varför uppgiftsbeskrivningarna är upplagda som de är.

Min ambitionen är att göra kursen så realistiskt som möjligt och det är något jag kommer fortsätta jobba på.

Vänliga hälsningar,

Scott Wahl

Studentrepresentantens kommentarer

Generellt verkar många studenter från Alnarp vara nöjda med kursen.

Många olika perspektiv och synpunkter på kursens genomförande, innehåll och att den har varit på distans har lyfts i kommentarerna från studenterna - här finns även många bra förslag på vad som kan göras för att underlätta strukturen för inlärandet av de olika momenten och delarna av kursen. Exempel på förslag är grupparbete inom beräkningsdelen så att man kan lära av varandra; strukturen med en grupp underlättar för studenterna att använda logiken när man ska formulera sig i tal (rösten med ord), det är ett bra komplement vid inläringen ihop med att även sitta tyst och räkna för sig själv.

För beräkningarna önskas även exempel på verkliga projekt för att se hur dessa kan användas och när vilka formler är bra att använda jämfört med andra.

Schema, litteratur och uppgifter på Canvas - här kan mycket läggas upp tidigt så att studenterna kan planera studierna bättre, få en uppfattning om vad som kommer att hända på kursen och bedöma vilka insatser och tidsåtgång som kommer att behövas. Schemat bör inte ändras med kort varsel förutom vid sjukdom eller annan oförutsedd händelse.

Distans och Canvas - Här kan det behövas en utveckling. Det kan vara nytt för några att ha distansstudier, därför är det bra med tips för vad som är bra att tänka på. En genomgång av vad som är bra att göra när man har distansundervisning kan tas på första träffen samt information om "förhållningsregler" exempelvis att ha på kameran i början av föreläsningarna och att alltid ha på kameran när det är diskussioner eller andra gemensamma träffar när alla förväntas vara aktiva (dvs när inte enbart en person är aktiv och gör en föreläsning).

Vid genomgång av uppgifterna hade det varit bra med en samlad information om förutsättningar och uppgifter till arbetet. Även informera om syftet med upplägget av uppgiften exempelvis att studenterna ska öva sig på att ta sig an en uppgift tillsammans, lyfta de frågor som kommer upp och att vissa frågor är oklara just för att vi ska diskutera dem tillsammans och fundera lite extra på problematiken.

Annars över lag ett bra upplägg och högt i tak på kursen så att många studenter kände sig trygga och frågade när det behövdes ytterligare förklaringar på frågor, som exempel. Bra fördelning av olika föreläsare utifrån erfarenhet, ämnen, bakgrund, ålder och genus.

Kontakta support: support@slu.se - 018-67 6600