



## Allmän patologi och tillämpad immunologi VM0136, 30323.2425

10 Hp

Studietakt = 100%

Nivå och djup = Grund

Kursledare = Veronica Rondahl

### Värderingsresultat

Värderingsperiod: 2025-02-26 - 2025-03-19

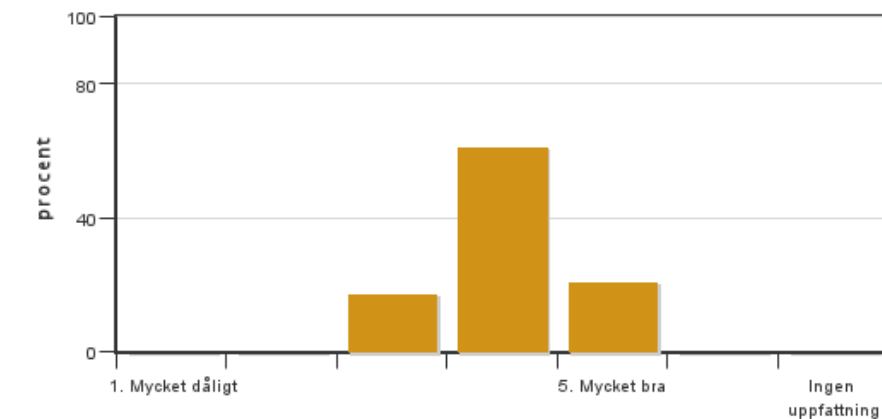
Antal svar 57

Studentantal 130

Svarsfrekvens 43 %

### Obligatoriska standardfrågor

#### 1. Mitt helhetsintryck av kursen är:



Antal svar: 57

Medel: 4,0

Median: 4

1: 0

2: 0

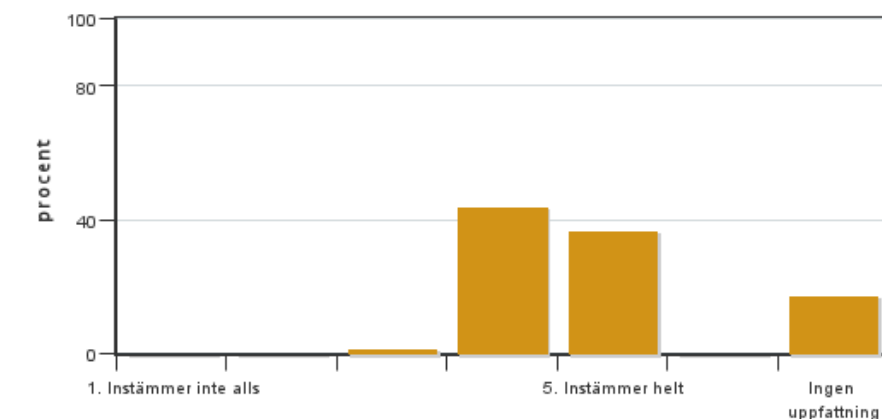
3: 10

4: 35

5: 12

Har ingen uppfattning: 0

#### 2. Jag anser att kursens innehåll hade en tydlig koppling till kursens lärandemål.



Antal svar: 57

Medel: 4,4

Median: 4

1: 0

2: 0

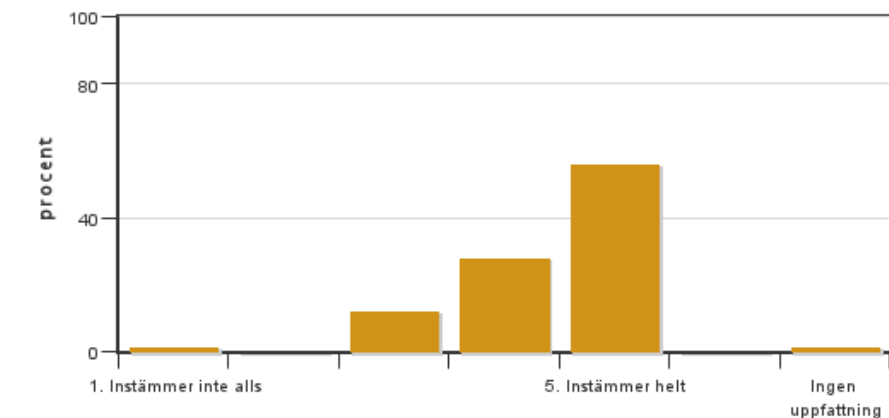
3: 1

4: 25

5: 21

Har ingen uppfattning: 10

**3. Mina förkunskaper var tillräckliga för att tillgodogöra mig kursen.**

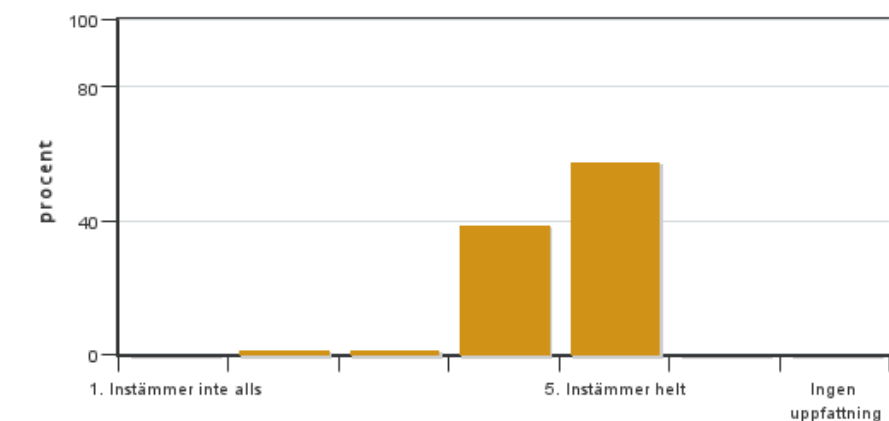


Antal svar: 57  
Medel: 4,4  
Median: 5

1: 1  
2: 0  
3: 7  
4: 16  
5: 32

Har ingen uppfattning: 1

**4. Jag anser att kursinformationen var lättillgänglig.**

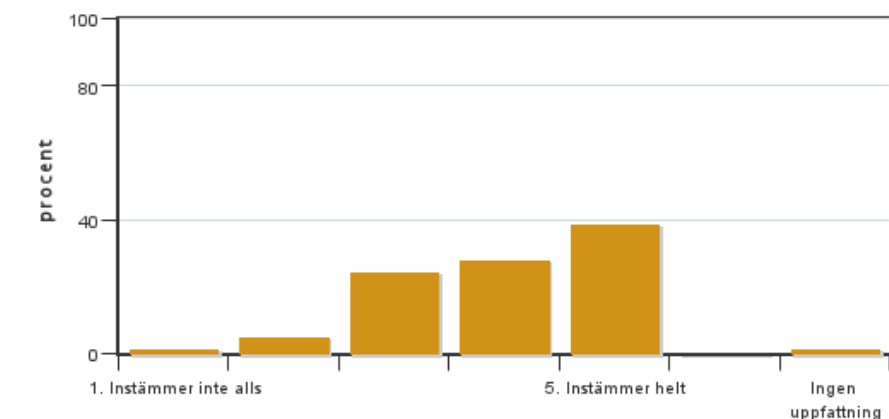


Antal svar: 57  
Medel: 4,5  
Median: 5

1: 0  
2: 1  
3: 1  
4: 22  
5: 33

Har ingen uppfattning: 0

**5. Kursens lärandemoment (föreläsningar, litteratur, övningar med mera) har stöttat mitt lärande.**

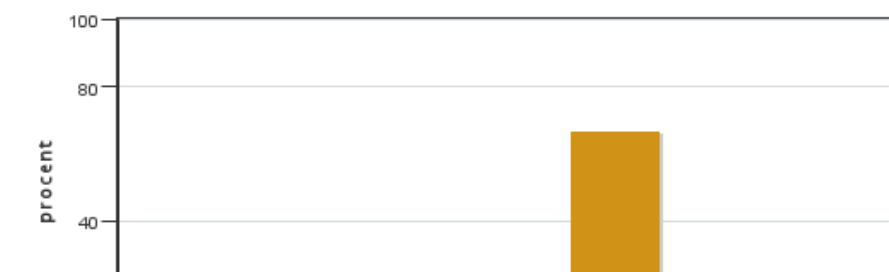


Antal svar: 57  
Medel: 4,0  
Median: 4

1: 1  
2: 3  
3: 14  
4: 16  
5: 22

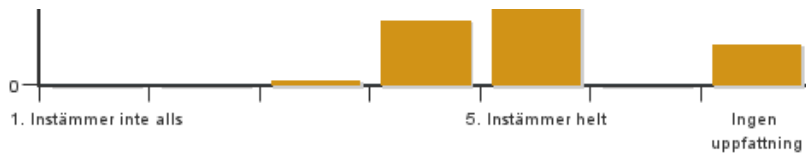
Har ingen uppfattning: 1

**6. Jag anser att den sociala lärmiljön har varit inkluderande där olika tankar respekterades.**



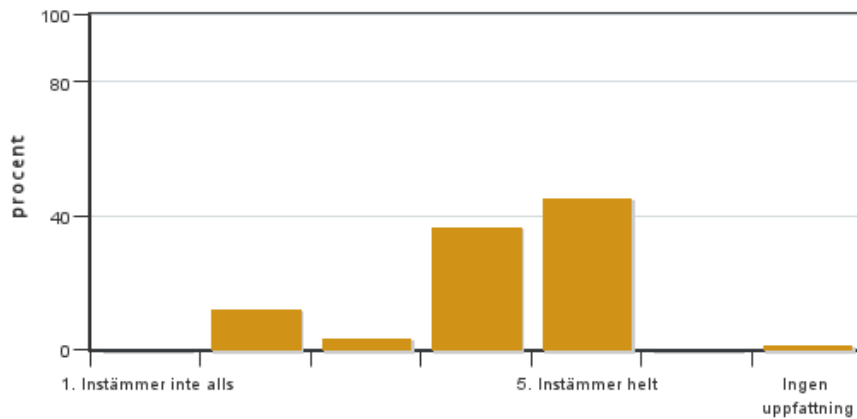
Antal svar: 57  
Medel: 4,7  
Median: 5

1: 0  
2: 0  
3: 1  
4: 11  
5: 38



Har ingen uppfattning: 7

**7. Jag anser att den fysiska lärmiljön (exempelvis lokaler och utrustning) var tillfredställande.**

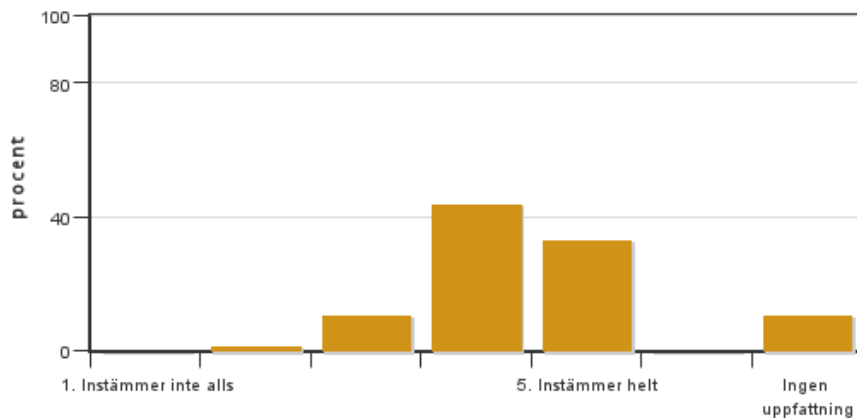


Antal svar: 57  
Medel: 4,2  
Median: 4

1: 0  
2: 7  
3: 2  
4: 21  
5: 26

Har ingen uppfattning: 1

**8. Examinationen/-erna gav mig möjlighet att visa vad jag lärt mig under kursen, se lärandemål.**

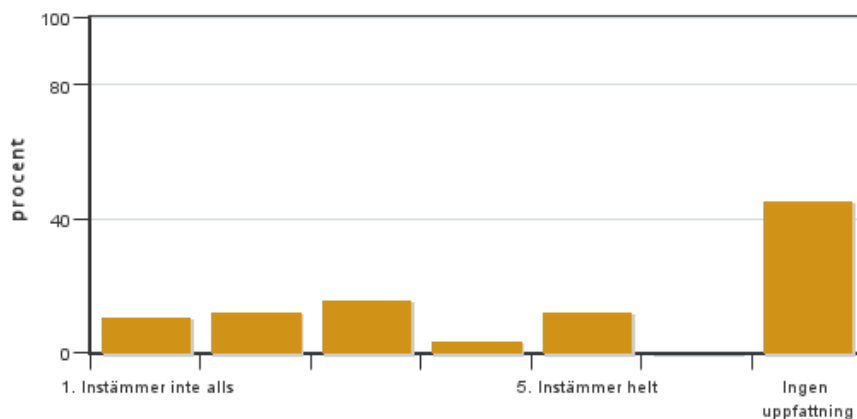


Antal svar: 57  
Medel: 4,2  
Median: 4

1: 0  
2: 1  
3: 6  
4: 25  
5: 19

Har ingen uppfattning: 6

**9. Jag anser att kursen har berört hållbar utveckling (miljömässig, social och/eller ekonomisk hållbarhet).**

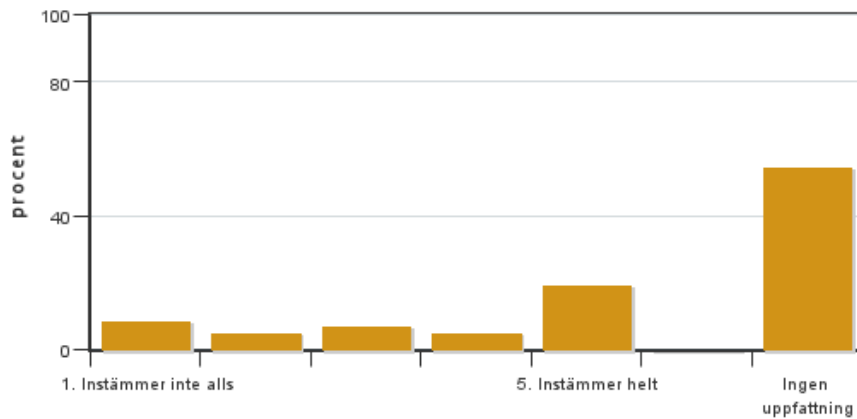


Antal svar: 57  
Medel: 2,9  
Median: 3

1: 6  
2: 7  
3: 9  
4: 2  
5: 7

Har ingen uppfattning: 26

**10. Jag anser att kursen har berört ett genus- och jämställdhetsperspektiv i innehåll och praktik (t. ex. perspektiv på ämnet, kurslitteratur, fördelning av taltid och förekomst av härskartekniker).**

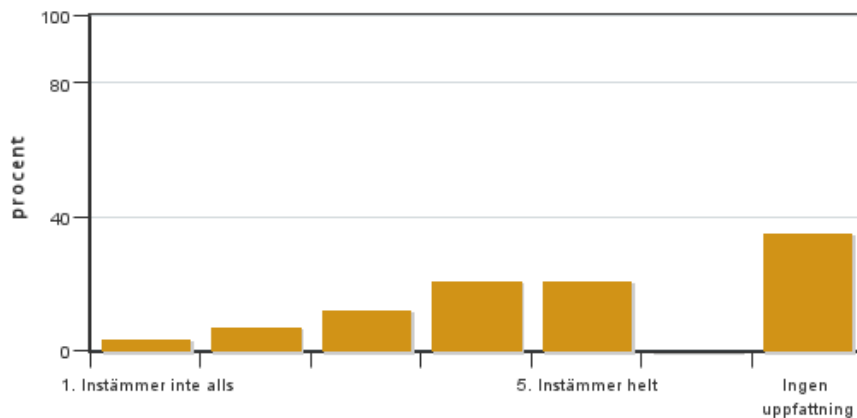


Antal svar: 57  
 Medel: 3,5  
 Median: 4

1: 5  
 2: 3  
 3: 4  
 4: 3  
 5: 11

Har ingen uppfattning: 31

### 11. Jag anser att kursen har berört internationella perspektiv.

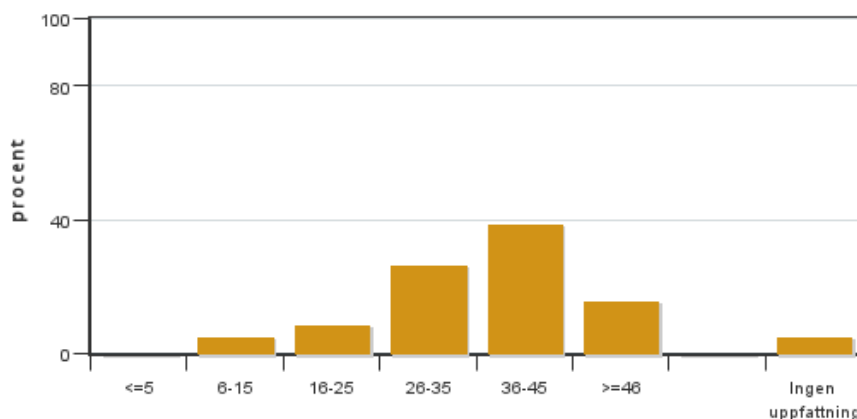


Antal svar: 57  
 Medel: 3,8  
 Median: 4

1: 2  
 2: 4  
 3: 7  
 4: 12  
 5: 12

Har ingen uppfattning: 20

### 12. Jag har i genomsnitt lagt ... timmar per vecka på kursen (inklusive schemalagd tid).



Antal svar: 57  
 Medel: 34,7  
 Median: 36-45

≤5: 0  
 6-15: 3  
 16-25: 5  
 26-35: 15  
 36-45: 22  
 ≥46: 9

Har ingen uppfattning: 3

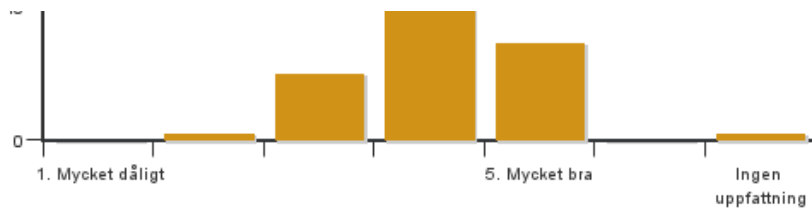
## Egna frågor

### 13. Allmän patologi och tillämpad immunologi: Vilket är ditt sammanfattande intryck av föreläsningarna?



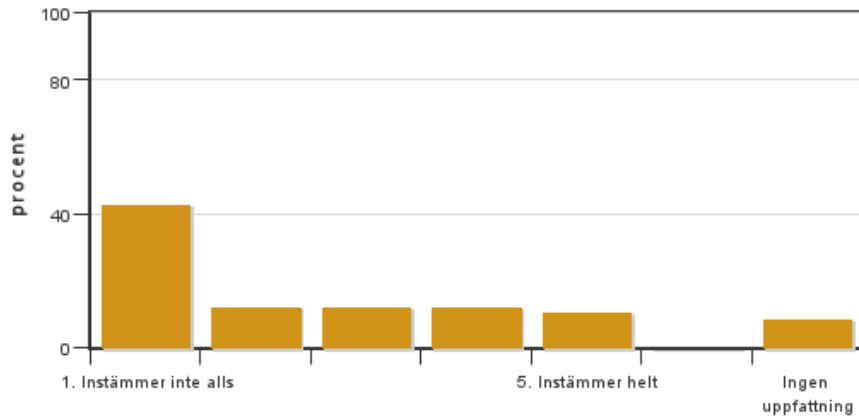
Antal svar: 55  
 Medel: 4,1  
 Median: 4

1: 0  
 2: 1  
 3: 11



4: 26  
5: 16  
Har ingen uppfattning: 1

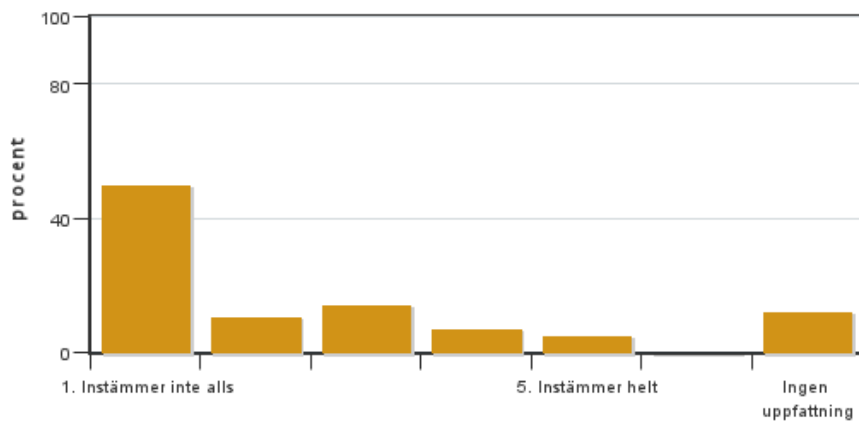
**14. Allmän patologi och tillämpad immunologi: Jag hade stor användning av kursboken i tillämpad immunologi - Tizard Veterinary Immunology.**



Antal svar: 56  
Medel: 2,3  
Median: 2

1: 24  
2: 7  
3: 7  
4: 7  
5: 6  
Har ingen uppfattning: 5

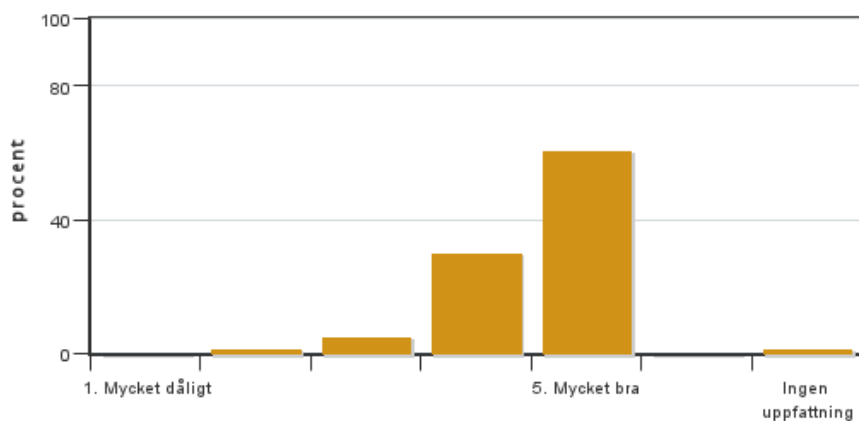
**15. Allmän patologi och tillämpad immunologi: Jag hade stor användning av kursboken i allmän patologi - Zachary Pathologic basis of veterinary disease.**



Antal svar: 56  
Medel: 1,9  
Median: 1

1: 28  
2: 6  
3: 8  
4: 4  
5: 3  
Har ingen uppfattning: 7

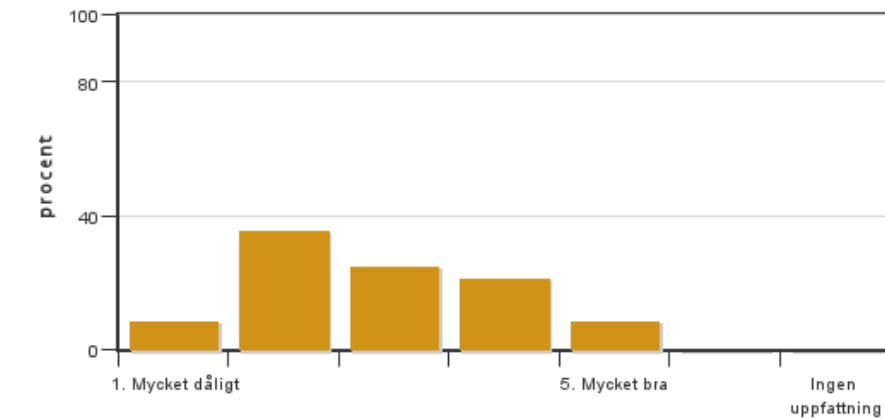
**16. Histopatologi: Vad tyckte du om histopatologigenomgångarna (inklusive övning 1 och 2)?**



Antal svar: 56  
Medel: 4,5  
Median: 5

1: 0  
2: 1  
3: 3  
4: 17  
5: 34  
Har ingen uppfattning: 1

**17. Laboratorieövningar i tillämpad immunologi: Vad tyckte du om laboratorieövningarna i tillämpad immunologi?**

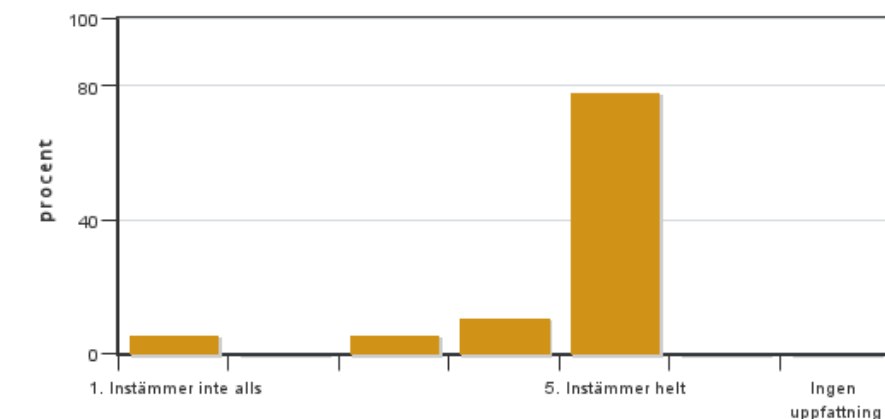


Antal svar: 56  
 Medel: 2,9  
 Median: 3

1: 5  
 2: 20  
 3: 14  
 4: 12  
 5: 5

Har ingen uppfattning: 0

**18. Tentamen: Jag tyckte det var bra att histopatologitentan och tentan i allmän patologi och tillämpad immunologi låg med några dagars mellanrum. (Tidigare kurser har dessa två tentor legat samma dag)**

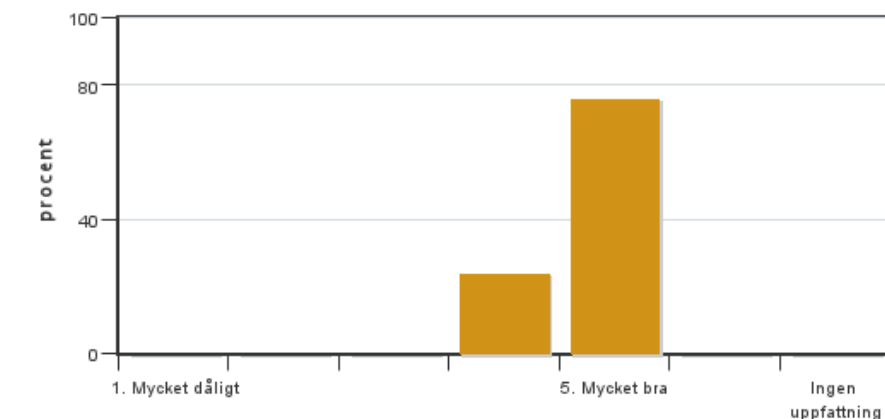


Antal svar: 55  
 Medel: 4,6  
 Median: 5

1: 3  
 2: 0  
 3: 3  
 4: 6  
 5: 43

Har ingen uppfattning: 0

**19. Tentamen: Vad tyckte du om tentan i histopatologi?**

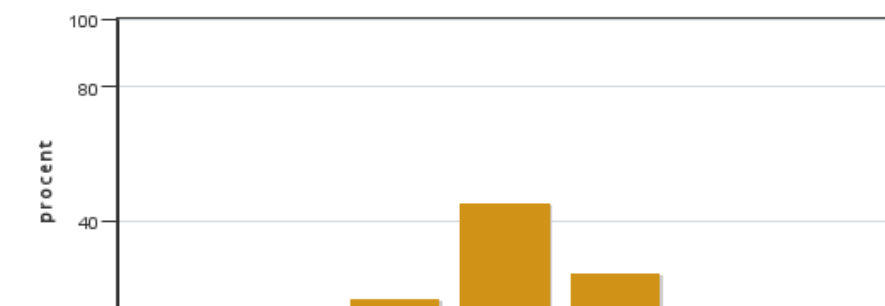


Antal svar: 54  
 Medel: 4,8  
 Median: 5

1: 0  
 2: 0  
 3: 0  
 4: 13  
 5: 41

Har ingen uppfattning: 0

**20. Tentamen: Vad tyckte du om tentan i allmän patologi och tillämpad immunologi?**



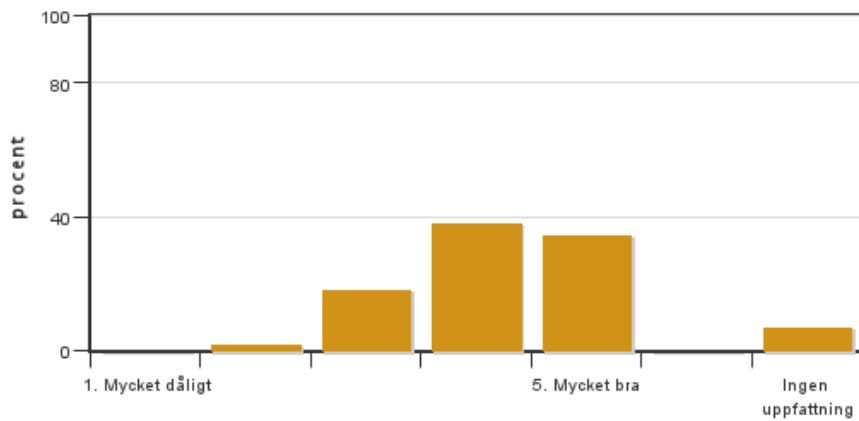
Antal svar: 53  
 Medel: 4,0  
 Median: 4

1: 0  
 2: 2  
 3: 9  
 4: 24  
 5: 13

Har ingen uppfattning: 5



**21. Professionell utveckling (PU): Vilket är ditt sammanfattande intryck av PU:n?**

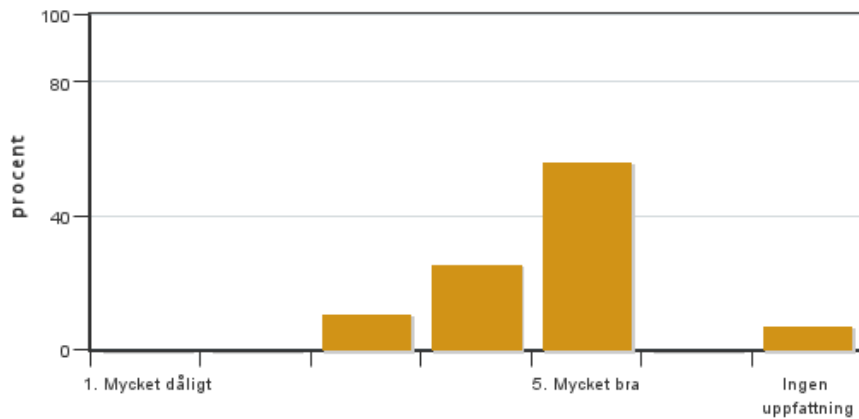


Antal svar: 55  
 Medel: 4,1  
 Median: 4

1: 0  
 2: 1  
 3: 10  
 4: 21  
 5: 19

Har ingen uppfattning: 4

**22. Professionell utveckling (PU): Vad tyckte du om de praktiska övningsmomenten på PU:n?**

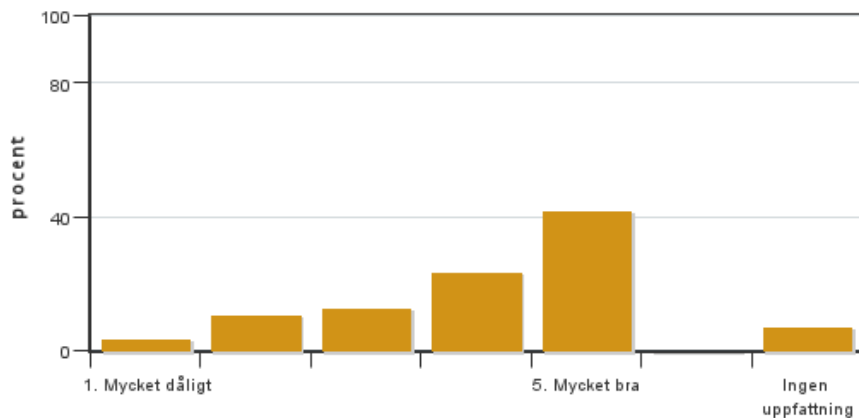


Antal svar: 55  
 Medel: 4,5  
 Median: 5

1: 0  
 2: 0  
 3: 6  
 4: 14  
 5: 31

Har ingen uppfattning: 4

**23. Professionell utveckling (PU): Vad tyckte du om inläsningsmaterialet (filmer, handouts etc)?**



Antal svar: 55  
 Medel: 4,0  
 Median: 4

1: 2  
 2: 6  
 3: 7  
 4: 13  
 5: 23

Har ingen uppfattning: 4

**24. Har du några övriga synpunkter eller förslag till förbättringar av kursen får du gärna skriva dem här.**

## Kursledarens kommentarer

---

Läraren har inte lämnat några kommentarer

## Studentrepresentantens kommentarer

---

### Sammanställning Allmän Patologi - kursutvärdering

#### Histopatologi:

- Histopatologitentamen var mycket uppskattad. Rimlig nivå och otroligt bra initiativ att kunna kolla på snitten i Aiforia under tentamen. Våldigt uppskattat att inte ha tentamina på samma dag men vissa ville ha tentamen i Allmän Patologi före tentamen i histopatologi. Saknades kritik till poängavdrag på tentamen.
- Övningarna i histopatologin var mycket uppskattade och lärorika!

#### Allmän patologi:

- Tentamen i Allmän patologi var även den uppskattad och var som förväntat. Några upplevde att frågorna gällande immunologin var lite otydliga samt uttryckte besvikelse över att det endast var en liten fråga gällande typ I överkänslighet då de uppfattat det har varit en viktig del under immunologin.
- Saknades kritik till poängavdrag på tentamen.

#### Immunologi:

- Handoutsen i immunologi önskas vara tydligare med mer text så att det är enklare att läsa in i efterhand. Även en bättre struktur. Kanske en lista med förkortningar och vad de står för.
- Tips till immunologin: I immunologin vore de hjälpsamt om man först ger en översiktsskild av vad det handlar om och sen går in djupare på varje del. t.ex. vid en överkänslighetsreaktion så börjar man förklara vad är detta och vilka steg finns och sen går man in lite djupare på varje steg så det inte blir så hoppigt.
- Plus till Magnus att han använder sig en del av Whiteboard och ritar och beskriver hur det fungerar – det gör att mycket klarnar.
- Laborationerna upplevde många som röriga och otydliga. Gav ändå bra förståelse (hos vissa), men en bättre struktur hade uppskattats. Mycket väntan mellan momenten men trots det övertid på labben. Schemalägg en timme till på labben tills nästa år, så blir man bara glad över att få sluta 45 minuter tidigare än en kvart för sent.

#### PU:

- Bokning av KTC vid träning inför OSCE önskas. Fungerade väldigt bra att boka ASIS inför rörelseapparaten och ett liknande bokningsschema hade fungerat bra för KTC också för att minska trängsel och även veta när andra tänker vara där.
- Fler övningar på PÖL tidigare.
- Filmerna i Media Gallery gällande OSCE bör följa protokollet. Om de inte gör det så bör det framgå tydligt att "det är helt ok att göra precis som det visas i filmerna" eftersom vi inte borde bli visade "fel".
- KTCpersonalen bör prata med varandra mer och vara mer samstämmiga. Olika grupper fick lära sig olika saker på olika vis, det var olika bud till olika grupper och viss information lämnades heller inte ut till alla. I övrigt så är klassens uppfattning om KTC-personalen att de är helt fantastiska, hjälpsamma och snälla. Karolin hade många ess i rockärmen som hon gladeligen delade med sig av!
- Introduktionsföreläsningarna hade man kunnat hoppa över och lägga den tiden på övning på PÖL i stället och göra genomgångarna där mer noggranna. Nu blev genomgångarna både i Audhumbla och på PÖL lite snabba och slarviga.

Det blev ffa stressigt under introduktionen till hästmomenten och då blev det: "ni ska göra såhär men vi hinner inte visa det så nu så jag gör såhär men gör inte som mig". Eftersom man lär sig av det man ser så blev det lite tokigt.

- Inte berätta i sådant tidigt skede att PVK häst inte kommer med. Nu ledde det till att vi inte tränade på det så mycket alls, men efter OSCE har vi ändå behörighet att göra det.
- Sutureringsövning innan OSCE träning tack! Kanske under hösten?

#### Allmänt:

- Skulle önska mer lösningsorientering gällande hybridföreläsning. Majoriteten av klassen upplever att det fungerar och vid önskemål pga speciella tillfällen eller när sjukdom i klassen råder vore det tacksamt att kunna lösa detta.
- En kommentar om att student känner sig stressad konstant och aldrig känner att hen får vara ledig. Tentor hela tiden och aldrig ledighet mellan kurser. Menar på att det är konstigt att studenter bränns ut redan under utbildningen då både utbrändhet och hög självmordsstatistik förekommer i det veterinära arbetslivet.
- Elisabeth Ekman är en storfavorit bland föreläsarna! Så engagerad och motiverande. Även tydligt med vad som är viktigast att kunna och vad som är vanligt.
- Bra föreläsare i övrigt under kursen



- WiFi fungerar dåligt på skolan!
- Över lag bra, intressant och mycket uppskattade föreläsningar
- + för en färdig patologiquizlet med terminologin!
- Föreläsningen med Anna Kendall hade passat bättre under NSE fysiologikursen under VM0053. Tyckte den relaterade mer till den kursen än allmän patologi.
- Som helhet en fantastiskt bra, rolig och intressant kurs!!!

---

Kontakta support: [support@slu.se](mailto:support@slu.se) - 018-67 6600