



Företagsekonomi för hästverksamhet I HO0140, 30307.2425

5 Hp
Studietakt = 35%
Nivå och djup = Grund
Kursledare = John Eriksson

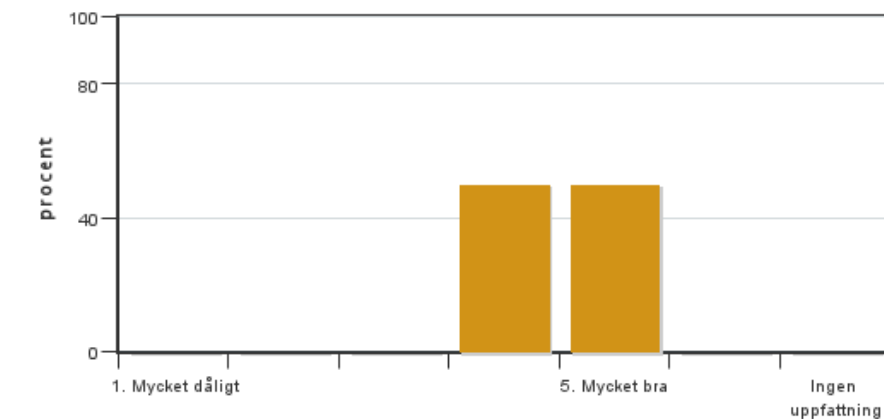
Värderingsresultat

Värderingsperiod: 2025-03-17 - 2025-04-07

Antal svar 4
Studentantal 5
Svarsfrekvens 80 %

Obligatoriska standardfrågor

1. Mitt helhetsintryck av kursen är:

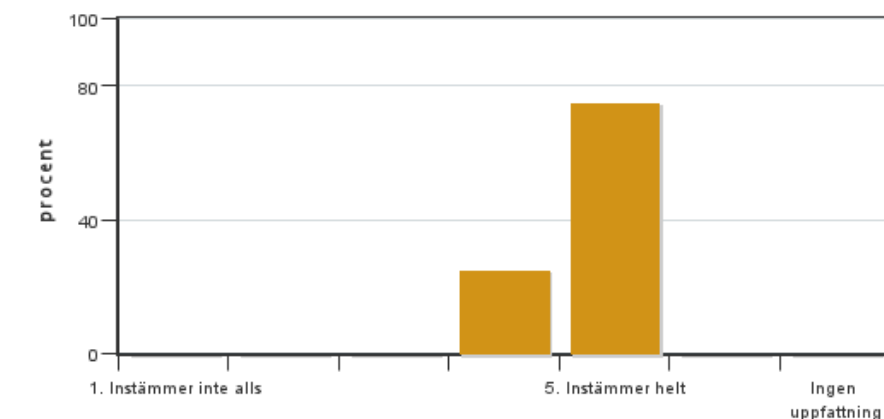


Antal svar: 4
Medel: 4,5
Median: 4

1: 0
2: 0
3: 0
4: 2
5: 2

Har ingen uppfattning: 0

2. Jag anser att kursens innehåll hade en tydlig koppling till kursens lärandemål.

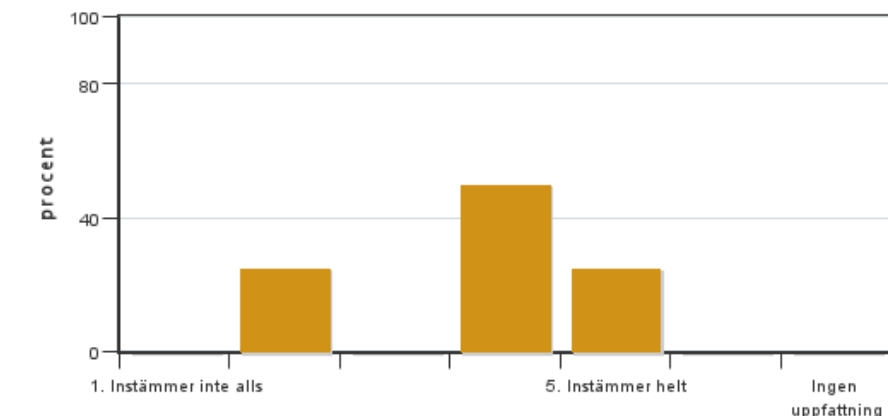


Antal svar: 4
Medel: 4,8
Median: 5

1: 0
2: 0
3: 0
4: 1
5: 3

Har ingen uppfattning: 0

3. Mina förkunskaper var tillräckliga för att tillgodogöra mig kursen.

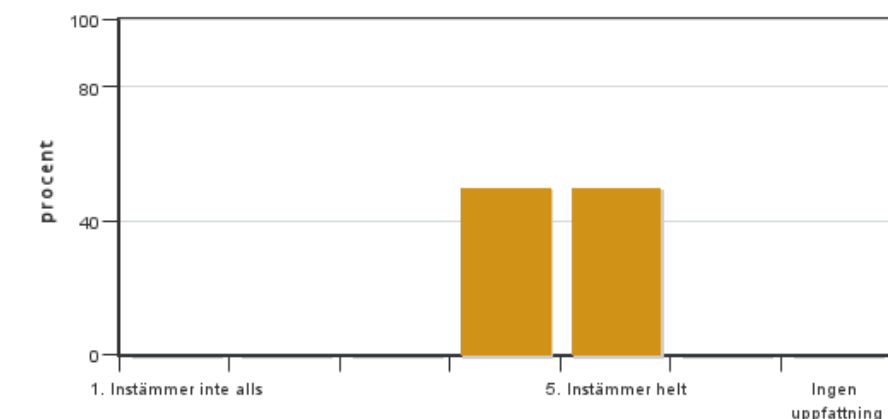


Antal svar: 4
Medel: 3,8
Median: 4

1: 0
2: 1
3: 0
4: 2
5: 1

Har ingen uppfattning: 0

4. Jag anser att kursinformationen var lättillgänglig.

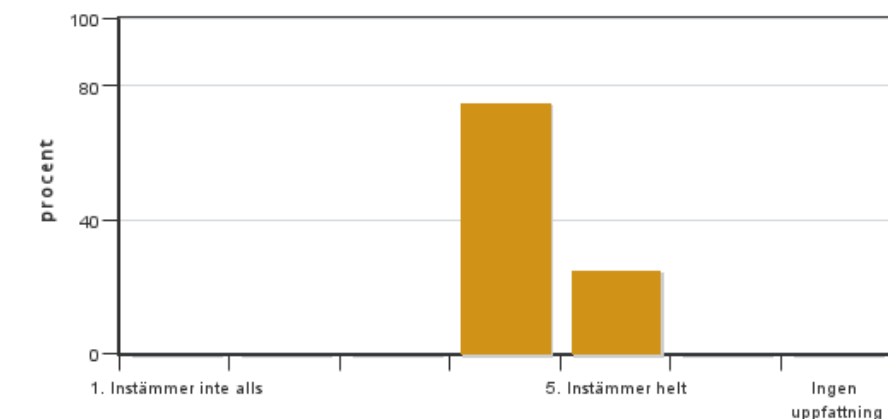


Antal svar: 4
Medel: 4,5
Median: 4

1: 0
2: 0
3: 0
4: 2
5: 2

Har ingen uppfattning: 0

5. Kursens lärandemoment (föreläsningar, litteratur, övningar med mera) har stöttat mitt lärande.

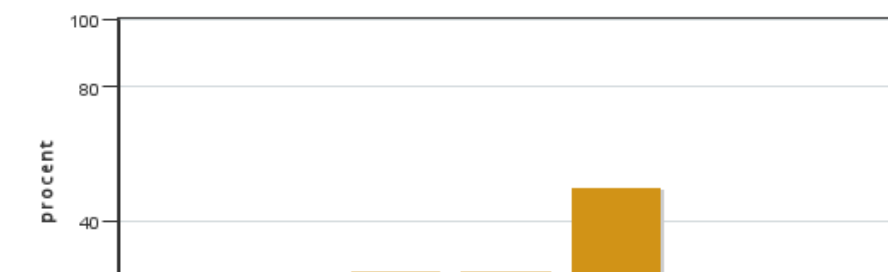


Antal svar: 4
Medel: 4,3
Median: 4

1: 0
2: 0
3: 0
4: 3
5: 1

Har ingen uppfattning: 0

6. Jag anser att den sociala lärmiljön har varit inkluderande där olika tankar respekterades.



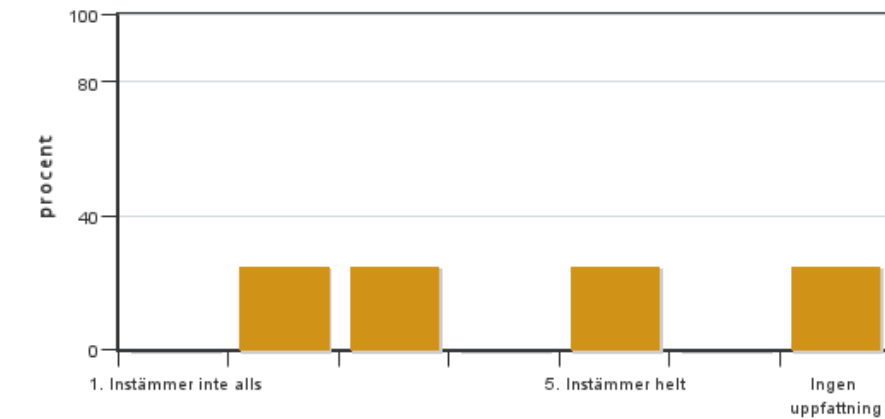
Antal svar: 4
Medel: 4,3
Median: 4

1: 0
2: 0
3: 1
4: 1
5: 2



Har ingen uppfattning: 0

7. Jag anser att den fysiska lärmiljön (exempelvis lokaler och utrustning) var tillfredställande.

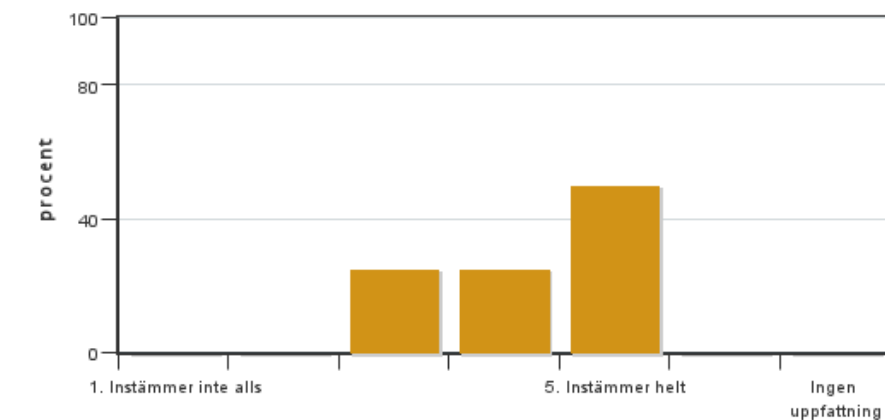


Antal svar: 4
Medel: 3,3
Median: 3

1: 0
2: 1
3: 1
4: 0
5: 1

Har ingen uppfattning: 1

8. Examinationen/-erna gav mig möjlighet att visa vad jag lärt mig under kursen, se lärandemål.

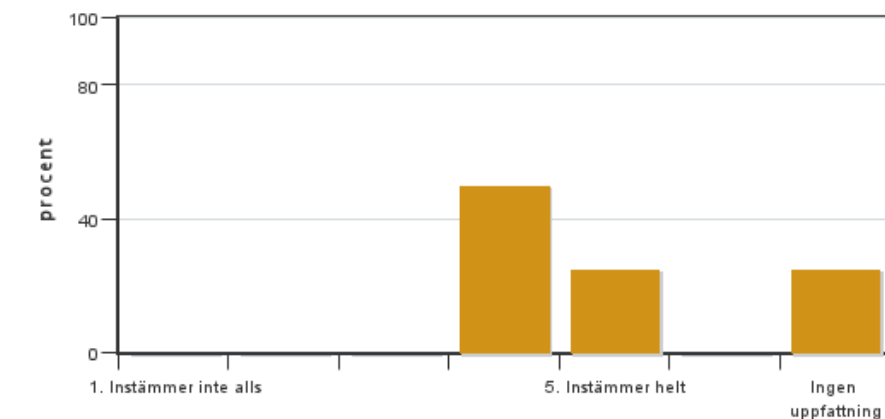


Antal svar: 4
Medel: 4,3
Median: 4

1: 0
2: 0
3: 1
4: 1
5: 2

Har ingen uppfattning: 0

9. Jag anser att kursen har berört hållbar utveckling (miljömässig, social och/eller ekonomisk hållbarhet).

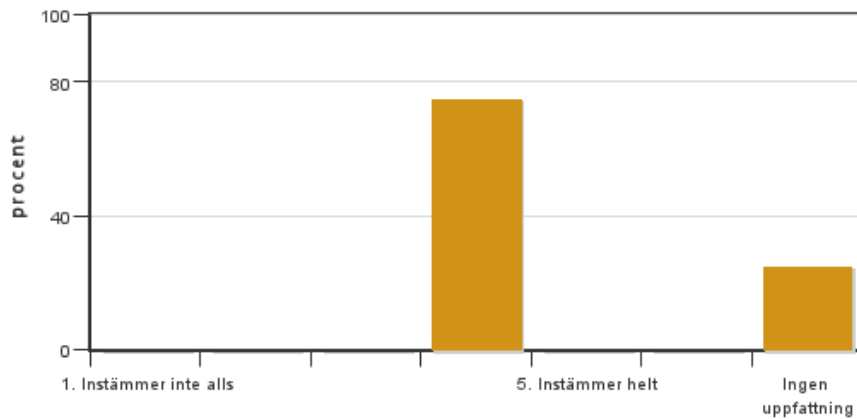


Antal svar: 4
Medel: 4,3
Median: 4

1: 0
2: 0
3: 0
4: 2
5: 1

Har ingen uppfattning: 1

10. Jag anser att kursen har berört ett genus- och jämställdhetsperspektiv i innehåll och praktik (t. ex. perspektiv på ämnet, kurslitteratur, fördelning av taltid och förekomst av härskartekniker).

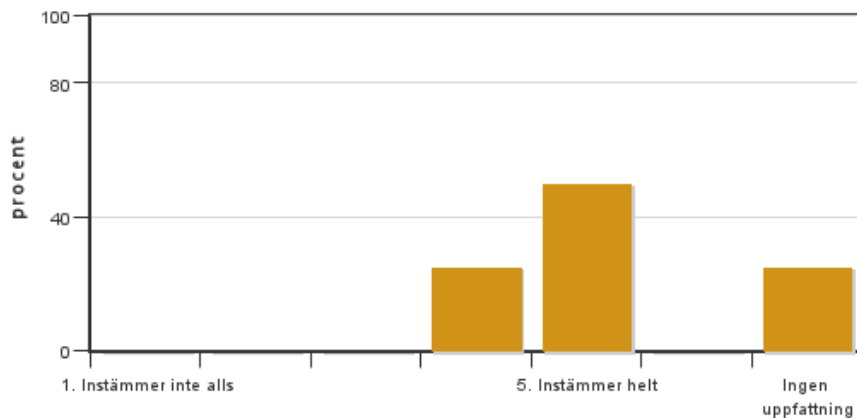


Antal svar: 4
Medel: 4,0
Median: 4

1: 0
2: 0
3: 0
4: 3
5: 0

Har ingen uppfattning: 1

11. Jag anser att kursen har berört internationella perspektiv.

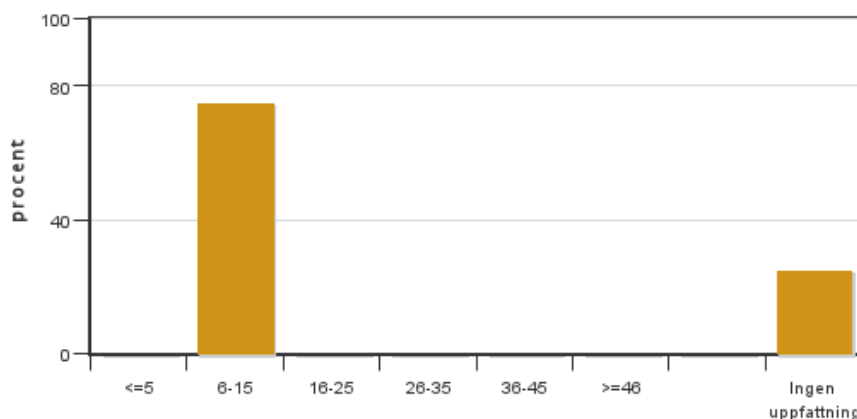


Antal svar: 4
Medel: 4,7
Median: 5

1: 0
2: 0
3: 0
4: 1
5: 2

Har ingen uppfattning: 1

12. Jag har i genomsnitt lagt ... timmar per vecka på kursen (inklusive schemalagd tid).



Antal svar: 4
Medel: 10,0
Median: 6-15

≤5: 0
6-15: 3
16-25: 0
26-35: 0
36-45: 0
≥46: 0

Har ingen uppfattning: 1

Kursledarens kommentarer

Tack till er studenter för era insiktsfulla och konstruktiva svar i kursutvärderingarna. Det är glädjande att se att kursen som helhet har mottagits väl på båda orterna, och att de flesta anser att innehållet har haft en tydlig koppling till lärandemålen. Det stärker vår upplevelse av att kursens upplägg fungerar som en introduktion till företagsekonomiska perspektiv inom hästverksamhet.

Wången

Svarsfrekvensen på 80 % är mycket god. Kommentarererna visar att kursstrukturen varit tydlig, att lärandemålen varit begripliga och att ni upplevt stöd i ert lärande genom bland annat affärsplanearbetet och föreläsningarnas förberedande karaktär. Det är värdefullt att ni lyfter fram att ni fått affärsplanen redan vid kursstart – det är något vi tar med oss som ett gott exempel för kommande kurser.

Att vissa studenter upplevt att inte alla åsikter alltid får fullt utrymme i diskussioner är något att ta på allvar. Även om det är vanligt i mindre grupper att dynamiken kan variera, så ska alla känna sig trygga i att uttrycka sina tankar. Vi kommer arbeta för att stärka detta framöver, bland annat genom tydligare samtalsramar och förväntningar på det gemensamma samtalet.

Eftersom undervisningen på Wången genomfördes helt digitalt via Zoom är det särskilt glädjande att höra att ni ändå upplevde föreläsningarna som mycket bra. Samtidigt tar vi till oss att ni föredrar fysisk undervisning där det är möjligt.

Strömsholm

Svarsfrekvensen här låg på 43 %, vilket gör att vi bör tolka resultaten med viss försiktighet. Det som framgår är ändå att kursen upplevts som givande och väl kopplad till lärandemålen. Särskilt glädjande är att stödet från kursledare och tillgång till kursinformation lyfts fram som positivt. Vi ser också att examinationen har upplevts som en meningsfull möjlighet att visa kunskaper.

Vi tar till oss av de uppfattningar, åsikter och förbättringsförslag som framkommit.

Sammanfattningsvis

Båda gruppernas utvärderingar bekräftar att kursen vilar på en stabil grund och fyller sin roll som en första introduktion till företagsekonomi inom hästverksamhet. Jag uppskattar särskilt de nyanserade kommentarer ni lämnat kring lärmiljö och föreläsningar, och vi kommer fortsätta utveckla kursen utifrån dessa synpunkter. Ett särskilt tack till studentrepresentanterna för era tydliga sammanfattningar och reflektioner.

Tack för ert engagemang!

Med vänlig hälsning,
John Eriksson
Kursledare

Studentrepresentantens kommentarer

Helhetsintryck

Gruppen upplever att kursen varit bra, att de skrivna målen är uppnådda och att man fått en bra första del/introduktion på kursen företagsekonomi.

Innehåll och lärandemål

Inga konstigheter- tydligt upplägg av kursledare

Förkunskaper

Vi upplevde att vi hade tillräckliga förkunskaper

Kursinformation

Gruppen upplever att kursinformation varit lättillgänglig, strukturerat canvasrum, lättåtkomlig kursledare.

+ För överstrykningar på genomförda lektioner på schemat

Lärandemoment som stöttar lärandet

Föreläsningar har varit bra med bra innehåll och förberedelse inför vad som ska komma på nästa föreläsning. Fick affärsplanen första dagen som var en stor hjälp under kursen.

Social lärmiljön

Vissa elever har vid vissa fall upplevt att olika åsikter inte alltid kommer igenom fullt och detta kan i dessa fall leda till en stel stämning i gruppen. Andra elever upplever att åsikter kan skilja sig åt men att åsikter hörs ändå.

Fysiska lärmiljön

Endast haft lektioner på zoom. Utifrån de förutsättningarna att endast ha föreläsningarna på zoom har föreläsningarna varit mycket bra men vi föredrar en fysisk föreläsning.

Examinationer

Mycket bra

Hållbar utveckling

Pratat om hur företag ska förändra sitt företagande för att stötta hållbar utveckling.

Genus

Ja, med endast tjejer i studiegruppen har detta berörts på ett bra sätt ändå.

Internationella perspektiv

Har uppmärksammats

Timmar

6-15 timmar/veckan

Kontakta support: support@slu.se - 018-67 6600