



Bevarandebiologi BI1430, 30310.2425

15 Hp
Studietakt = 100%
Nivå och djup = Grund
Kursledare = Jenny Loberg, Jens Jung

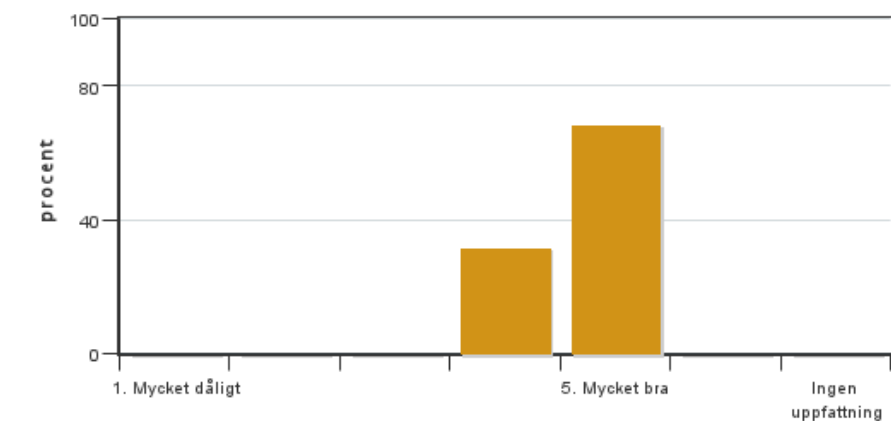
Värderingsresultat

Värderingsperiod: 2025-03-17 - 2025-04-07

Antal svar 19
Studentantal 23
Svarsfrekvens 82 %

Obligatoriska standardfrågor

1. Mitt helhetsintryck av kursen är:

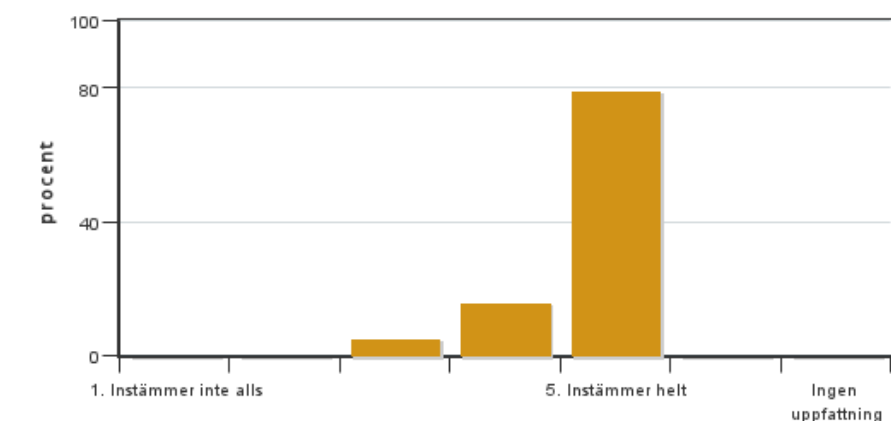


Antal svar: 19
Medel: 4,7
Median: 5

1: 0
2: 0
3: 0
4: 6
5: 13

Har ingen uppfattning: 0

2. Jag anser att kursens innehåll hade en tydlig koppling till kursens lärandemål.

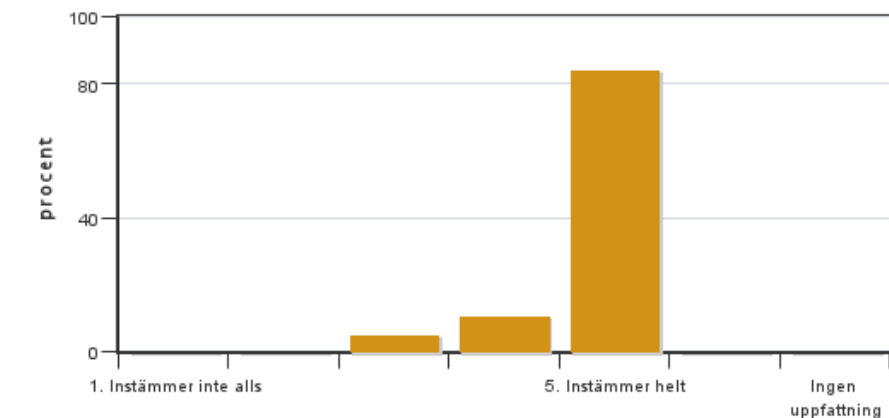


Antal svar: 19
Medel: 4,7
Median: 5

1: 0
2: 0
3: 1
4: 3
5: 15

Har ingen uppfattning: 0

3. Mina förkunskaper var tillräckliga för att tillgodogöra mig kursen.

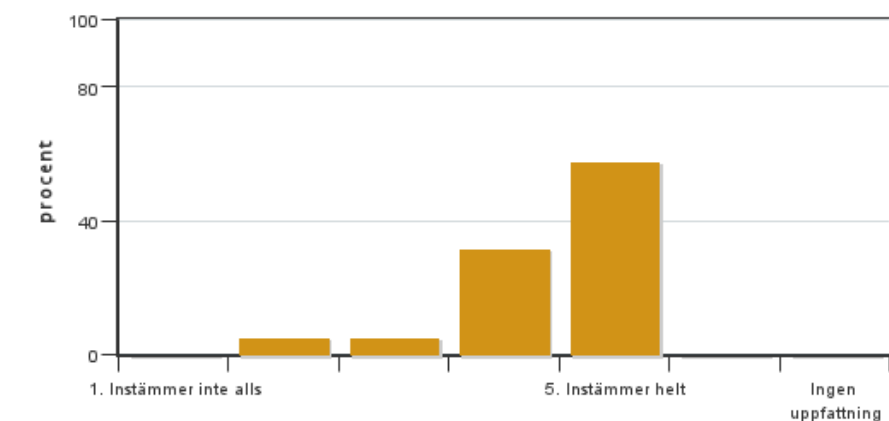


Antal svar: 19
Medel: 4,8
Median: 5

1: 0
2: 0
3: 1
4: 2
5: 16

Har ingen uppfattning: 0

4. Jag anser att kursinformationen var lättillgänglig.

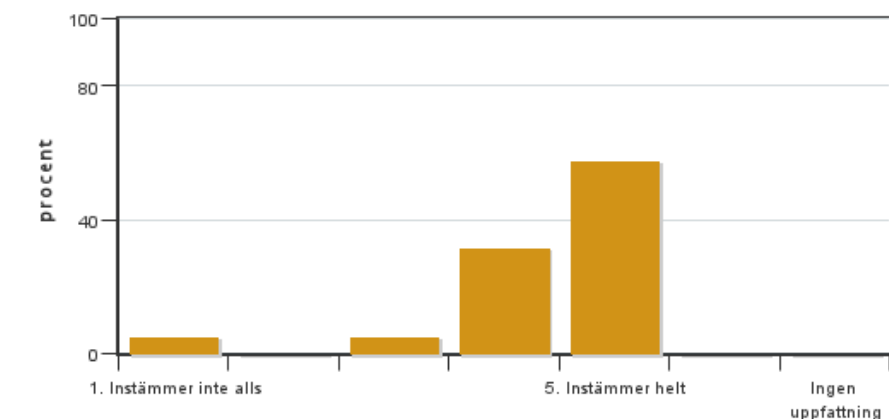


Antal svar: 19
Medel: 4,4
Median: 5

1: 0
2: 1
3: 1
4: 6
5: 11

Har ingen uppfattning: 0

5. Kursens lärandemoment (föreläsningar, litteratur, övningar med mera) har stöttat mitt lärande.

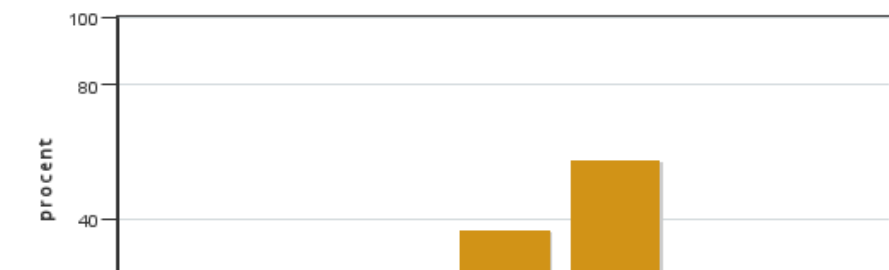


Antal svar: 19
Medel: 4,4
Median: 5

1: 1
2: 0
3: 1
4: 6
5: 11

Har ingen uppfattning: 0

6. Jag anser att den sociala lärmiljön har varit inkluderande där olika tankar respekterades.



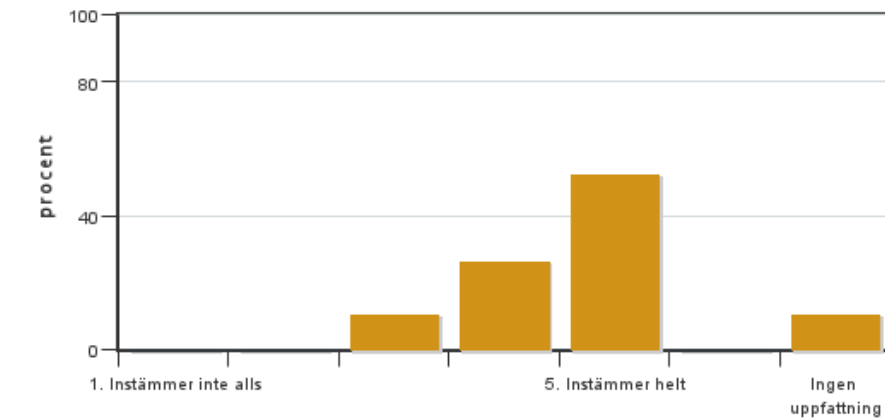
Antal svar: 19
Medel: 4,5
Median: 5

1: 0
2: 0
3: 1
4: 7
5: 11



Har ingen uppfattning: 0

7. Jag anser att den fysiska lärmiljön (exempelvis lokaler och utrustning) var tillfredställande.

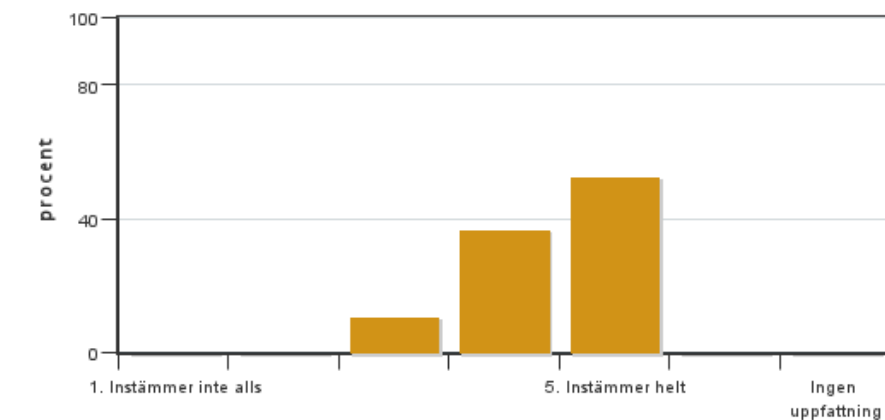


Antal svar: 19
Medel: 4,5
Median: 5

1: 0
2: 0
3: 2
4: 5
5: 10

Har ingen uppfattning: 2

8. Examinationen/-erna gav mig möjlighet att visa vad jag lärt mig under kursen, se lärandemål.

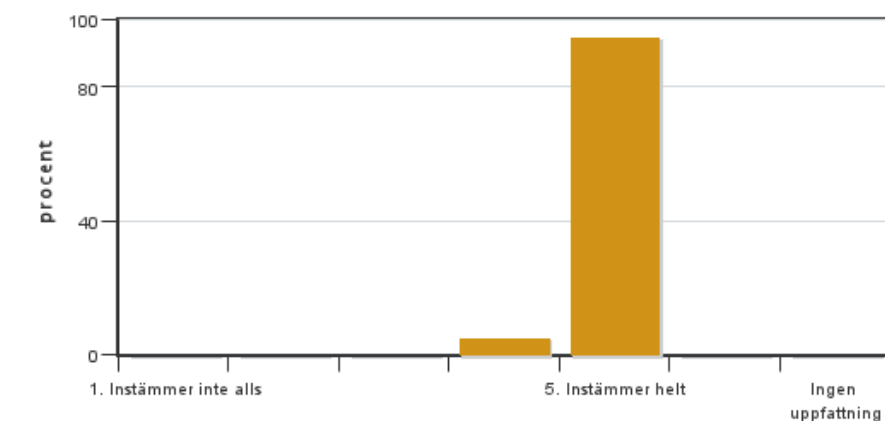


Antal svar: 19
Medel: 4,4
Median: 5

1: 0
2: 0
3: 2
4: 7
5: 10

Har ingen uppfattning: 0

9. Jag anser att kursen har berört hållbar utveckling (miljömässig, social och/eller ekonomisk hållbarhet).

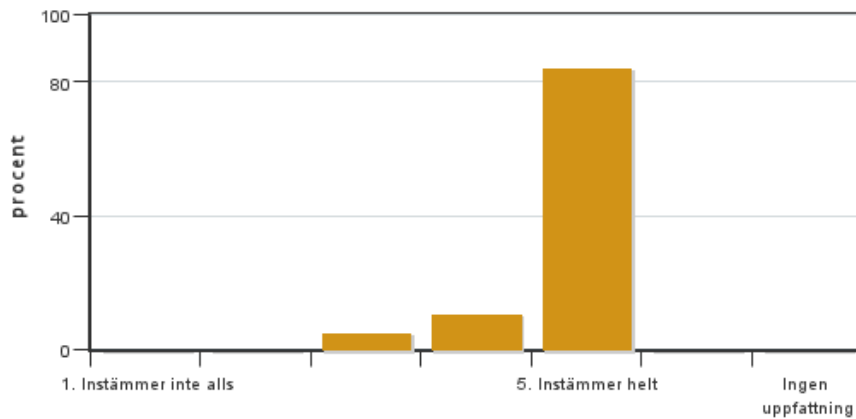


Antal svar: 19
Medel: 4,9
Median: 5

1: 0
2: 0
3: 0
4: 1
5: 18

Har ingen uppfattning: 0

10. Jag anser att kursen har berört ett genus- och jämställdhetsperspektiv i innehåll och praktik (t. ex. perspektiv på ämnet, kurslitteratur, fördelning av taltid och förekomst av härskartekniker).

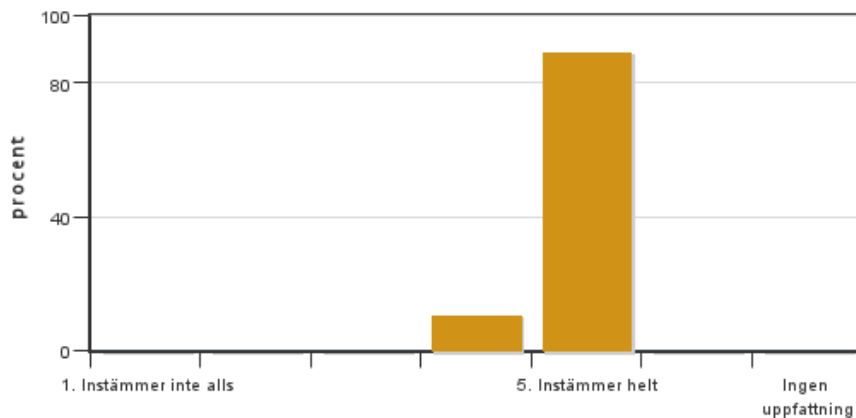


Antal svar: 19
 Medel: 4,8
 Median: 5

1: 0
 2: 0
 3: 1
 4: 2
 5: 16

Har ingen uppfattning: 0

11. Jag anser att kursen har berört internationella perspektiv.

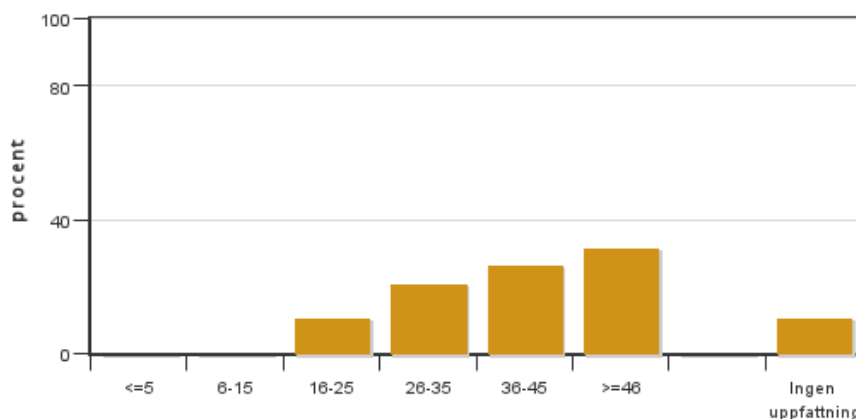


Antal svar: 19
 Medel: 4,9
 Median: 5

1: 0
 2: 0
 3: 0
 4: 2
 5: 17

Har ingen uppfattning: 0

12. Jag har i genomsnitt lagt ... timmar per vecka på kursen (inklusive schemalagd tid).



Antal svar: 19
 Medel: 37,4
 Median: 36-45

≤5: 0
 6-15: 0
 16-25: 2
 26-35: 4
 36-45: 5
 ≥46: 6

Har ingen uppfattning: 2

Kursledarens kommentarer

Vi kursledare är mycket nöjda med året kurs, både delen i Sverige och i Kenya. Dessutom fick vi en hög svarsfrekvens vilket gör att vi kan dra bra slutsatser utifrån resultatet. Det vi hade önskat är självklart att vi hade lyckats rekrytera en studentrepresentant men vi lyfte detta vid kursintroduktion, vi efterfrågade det igen via Canvas under kursens del i Sverige och en tredje gång via gruppchatten som användes i Kenya men ingen student anmälde sig.

Några efterfrågar fler föreläsningar som hjälp till hemtentamen. Årets hemtentamen på den ena modulen hade två frågor. Den ena frågan utgick ifrån en vetenskaplig artikel som alla fick ut där de skulle diskutera biologisk mångfald i relation till två av kursens mål med utgångspunkt från artikeln. Den andra frågan baserade på att studenterna valde en djurart (de fick tre att välja på) där de skulle beskriva hoten för arten i relation till hur vi människor använder naturen. Tanken med hemtentamen är att ge studenterna ytterligare ett lärtillfälle och möjlighet att fördjupa sig och bredda sin kunskap i ämnet vilket är mycket svårt att täcka upp med föreläsningar innan. Vi har valt ett upplägg där

föreläsningar och examinationer kompletterar varandra för att skapa möjlighet att lära sig så mycket som möjligt.

Till nästa år kommer vi att lämna ut en skriftlig resplan innan resan, även om den kommer att vara preliminär, för att bemöta frågan om detta som lyfts i värderingen. De fick resplanen i gruppchatten men vi gör den även tillgänglig på Canvas. Innan resan fick de även flera detaljerade genomgångar av resans samtliga mål. Alla resmål gicks igenom av kursledaren.

Under årets kurs var bokmötena inte obligatoriska, men nästan alla studenter deltog. Bokmötena är viktigt för att uppnå kursens mål och få en djupare förståelse för ämnet. Därför överväger vi att göra dessa obligatoriska nästkommande år.

Studentrepresentantens kommentarer

Studentrepresentanten har inte lämnat några kommentarer

Kontakta support: support@slu.se - 018-67 6600