



Självständigt arbete i djuromvårdnad, G2E EX0994, 30304.2425

15 Hp
Studietakt = 50%
Nivå och djup = Grund
Kursledare = examensarbete-dss@slu.se, Josefin Söder

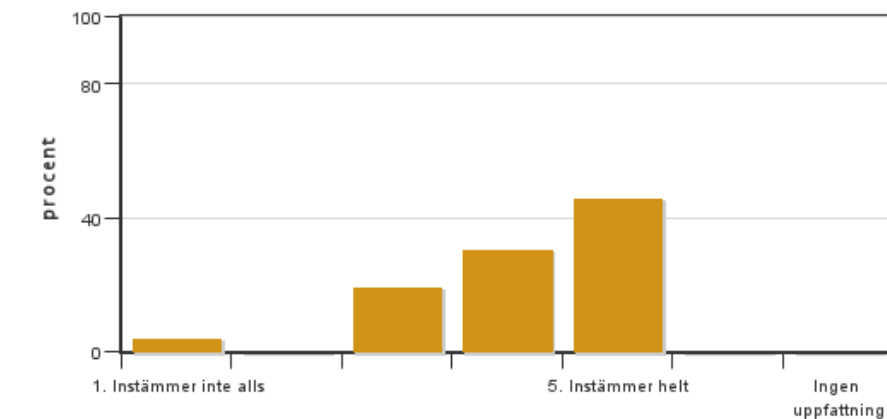
Värderingsresultat

Värderingsperiod: 2025-05-26 - 2025-06-22

Antal svar 26
Studentantal 84
Svarsfrekvens 30 %

Obligatoriska standardfrågor

1. Jag är nöjd med genomförandet av mitt självständiga arbete

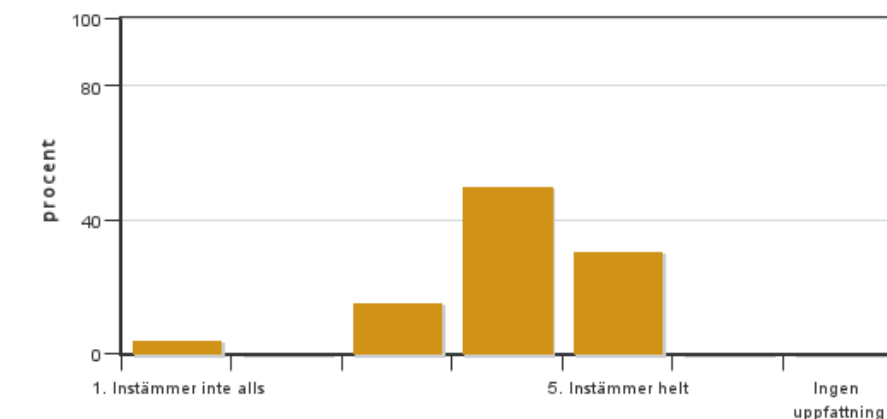


Antal svar: 26
Medel: 4,2
Median: 4

1: 1
2: 0
3: 5
4: 8
5: 12

Har ingen uppfattning: 0

2. Min förmåga att arbeta självständigt har utvecklats efter genomförandet av mitt självständiga arbete

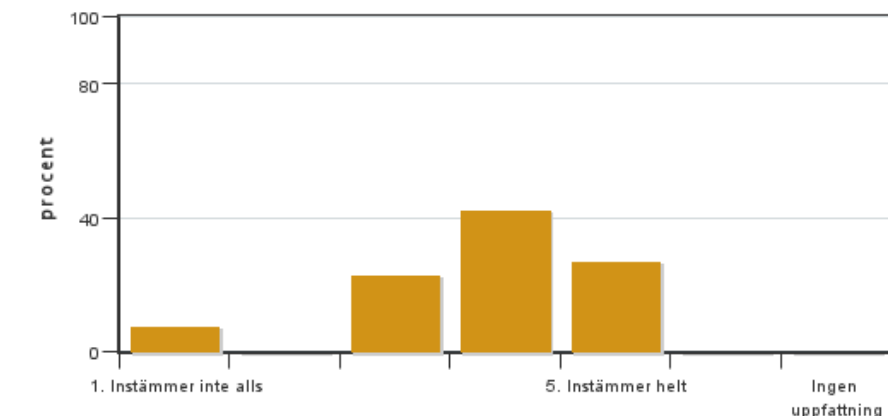


Antal svar: 26
Medel: 4,0
Median: 4

1: 1
2: 0
3: 4
4: 13
5: 8

Har ingen uppfattning: 0

3. Mina förkunskaper var tillräckliga för att genomföra mitt självständiga arbete

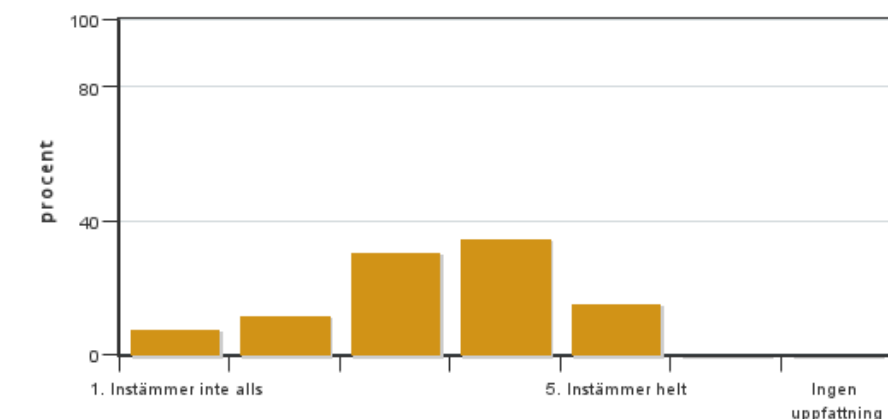


Antal svar: 26
Medel: 3,8
Median: 4

1: 2
2: 0
3: 6
4: 11
5: 7

Har ingen uppfattning: 0

4. Administrationen (inklusive informationen) kring det självständiga arbetet har fungerat bra

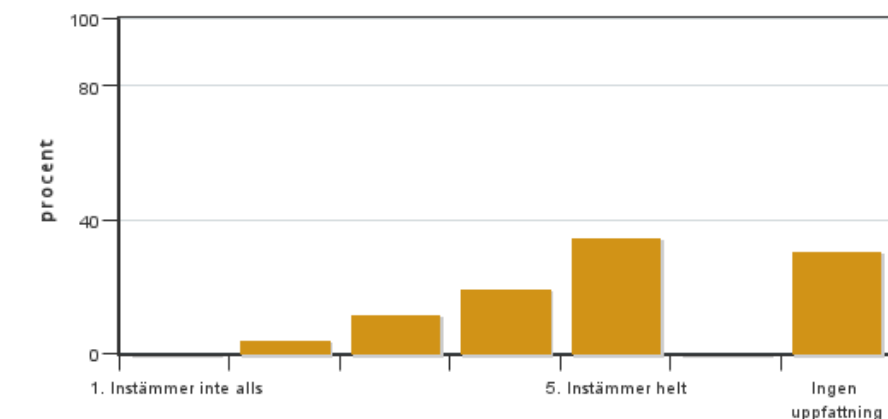


Antal svar: 26
Medel: 3,4
Median: 3

1: 2
2: 3
3: 8
4: 9
5: 4

Har ingen uppfattning: 0

5. Jag anser att den sociala lärmiljön har varit inkluderande (tex olika tankar respekterades, jämställdhetsaspekter, ingen förekomst av härskartekniker)



Antal svar: 26
Medel: 4,2
Median: 4

1: 0
2: 1
3: 3
4: 5
5: 9

Har ingen uppfattning: 8

6. Jag anser att den fysiska lärmiljön (tex utrustning och andra resurser) var tillfredställande



Antal svar: 26
Medel: 4,0
Median: 4

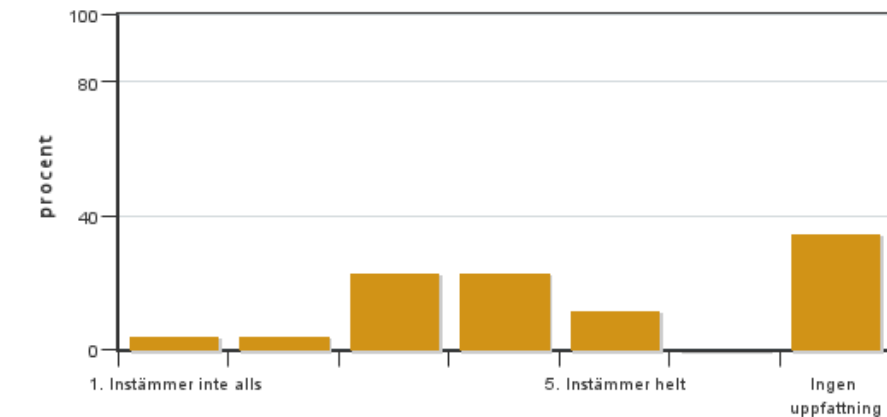
1: 0
2: 1
3: 4
4: 10



5: 6

Har ingen uppfattning: 5

7. Jag anser att kursen har berört hållbar utveckling (miljömässig, social och/eller ekonomisk hållbarhet)



Antal svar: 26

Medel: 3,5

Median: 4

1: 1

2: 1

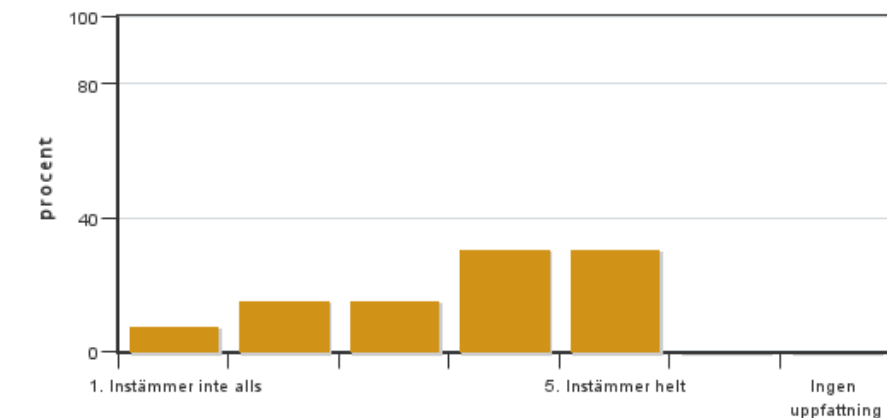
3: 6

4: 6

5: 3

Har ingen uppfattning: 9

8. Jag har fått tillfredsställande handledning för att kunna genomföra mitt självständiga arbete



Antal svar: 26

Medel: 3,6

Median: 4

1: 2

2: 4

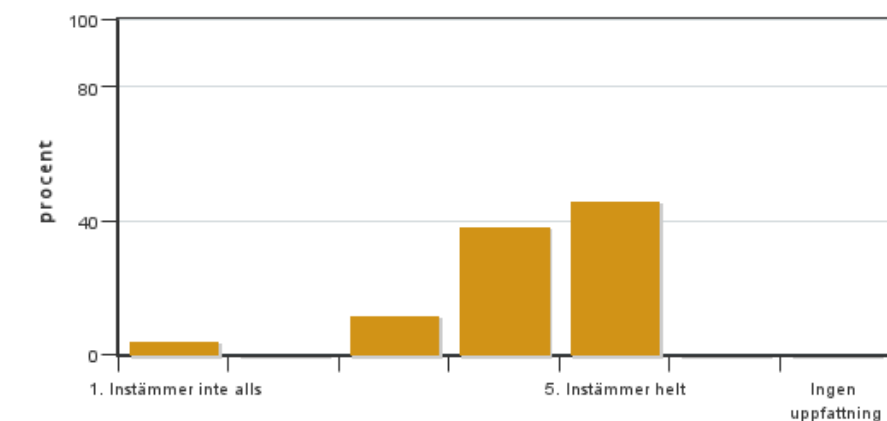
3: 4

4: 8

5: 8

Har ingen uppfattning: 0

9. Jag fick konstruktiv återkoppling på den skriftliga delen av mitt arbete



Antal svar: 26

Medel: 4,2

Median: 4

1: 1

2: 0

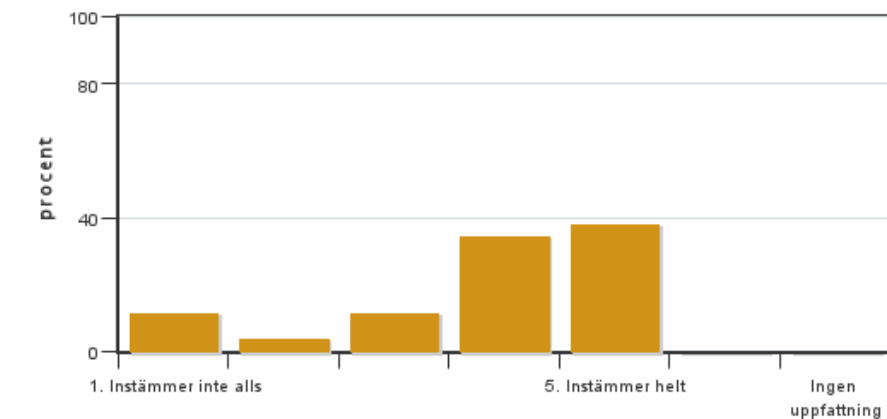
3: 3

4: 10

5: 12

Har ingen uppfattning: 0

10. Jag fick konstruktiv återkoppling vid den muntliga presentationen av mitt arbete

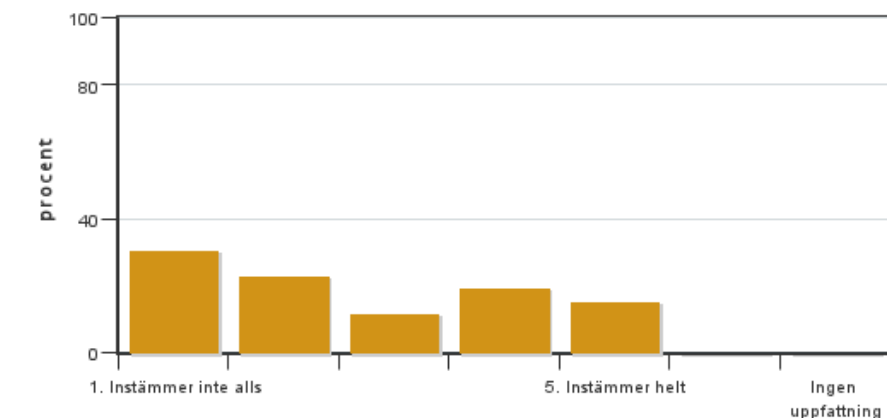


Antal svar: 26
 Medel: 3,8
 Median: 4

1: 3
 2: 1
 3: 3
 4: 9
 5: 10

Har ingen uppfattning: 0

11. Jag fick konstruktiv återkoppling på min opposition på en annan students arbete



Antal svar: 26
 Medel: 2,7
 Median: 2

1: 8
 2: 6
 3: 3
 4: 5
 5: 4

Har ingen uppfattning: 0

12. Övriga kommentarer

Kursledarens kommentarer

Sammanfattande kommentarer från kursledaren till kursvärdering EX0994 år 2025

Kursvärderingen fick en låg svarsfrekvens med 26 svarande studenter (30 % av årskursen), trots flertalet uppmaningar till årskursen att fylla i kursvärderingen. Det som anges nedan i denna text kan alltså ej antas vara representativt för hela årskursen, pga. den låga svarsfrekvensen. Nedanstående betyg från (1) "instämmer inte alls", till (5) "instämmer helt" anges i medeltal för alla svaranden följt av medianen inom parentes.

Kursen fick gott betyg för helheten dvs. nöjdheten med genomförandet av det självständiga arbetet 4,2 (4), och många upplevde att deras förmåga att arbeta självständigt utvecklats efter genomförd kurs 4,0 (4).

Många av studenterna upplevde sig ha tillräckliga förkunskaper för att kunna genomföra det självständiga arbetet på ett tillfredställande sätt 3,8 (4). Det som efterfrågas för att öka förkunskaperna var mer repetition av statistik samt mer träning i vetenskapligt skrivande. Flertalet studenter önskade en genomgång av Excel och detta lyftes flera gånger i kursvärderingen.

Information, administration och kursledning kring det självständiga arbetet upplevdes fungera bra 3,4 (3). Det önskas till framtiden mer information till alla inblandade lärare om vad som förväntas inför arbetet i framtiden, samt någon form av checklista till studenterna för att underlätta skrivprocessen.

Både den fysiska och sociala lärmiljön fick mycket gott omdöme 4- 4,2 (4). Det har dock varit problem med lokalbokning, där det förekommit bokningar av salar med för få sittplatser, samt problem med nätverk. Studenterna ansåg att kursen berörde hållbar utveckling på ett tillfredställande sätt 3,5 (4).

Överlag upplevde studenterna tillfredställande handledning 3,6 (4) men ett mindre antal studenter beskriver upplevelse av otillräcklig handledning, och det var några som önskade snabbare eller mer frekvent återkoppling från handledare på mejl. Ett fåtal studenter beskriver diskrepans mellan handledare och ämnesexaminator. Vissa skillnader kommer alltid att finnas mellan handledare ämnesexaminatorer och beror till viss del på olika erfarenheter

eller ämnestradition. I år liksom föregående år har kursen haft handledare och ämnesexaminatorer från flera olika institutioner och detta samarbete kommer behöva utvecklas ytterligare i och med att studentantalet kommer fortsätta att öka. Arbetet med att likrikta lärare inom kursen kommer alltid vara en utmaning och kommer fortsätta att vara ett stående inslag framöver liksom det varit tidigare, med målet att alla studenter ska uppleva handledningen som tillfredställande och att god samsyn mellan handledning och examination finns.

Den skriftliga återkopplingen på arbetet från handledare och ämnesexaminator beskrivs som mycket god 4,2 (4) liksom den muntliga återkopplingen vid de muntliga redovisningarna 3,8 (4). Det upplevdes dock av enstaka studenter att den muntliga och skriftliga återkopplingen från de olika examinatorerna var på olika nivå. Kursledningen har dock utfört ett samrådsmöte med examinatorerna för att så långt det går likrikta denna bedömning.

Kursintroduktionen med kursledaren ansågs innehålla tydlig och relevant information 3,9 (4) och studiehandledningen uppskattades mycket av flertalet studenter. Enstaka studenter önskade tydligare riktlinjer kring vad som ska ingå i den muntliga redovisningen, samt önskar tydligare information kring rapportering i Ladok efter avslutad kurs. För att ge alla studenter likriktad information om rapportering efter avslutad kurs hade vi i år lagt in information från kursledningen under de muntliga redovisningarna, med tillfälle att ställa frågor. Det önskas även mer information samt utveckling av hur valet av handledare och ämnen går till.

Repetitionsföreläsningarna och den inspelade föreläsningen av kursledaren var uppskattade 3,7- 3,9 (4), det önskas dock att flera av föreläsningarna (ex enkätföreläsningen) hålls tidigare i kursen. Föreläsningar/Workshops hållna av Språkverkstaden från biblioteket uppskattades också mycket av studenterna 4,2 (5). De flesta angav att de fått god hjälp av biblioteket vid behov 3,6 (4), men enstaka har haft problem med funktionen av Zotero.

Olika dokument och länkar på Canvas har använts i varierande grad 4,0 (4) och de som de flesta har använt är Studiehandledningen och Frاسبanken. Studiehandledningen beskrivs som utförlig och bra och verkar vara välanvänd, men det önskas att den uppdateras gällande exempelvis marginaljustering av arbeten, textformatering, samt ökad beskrivning kring innehåll i de olika avsnitten i arbetet.

Studenterna anser sig ha utvecklat sin förmåga att formulera vetenskapliga frågeställningar, förstå hur vetenskap genereras och att identifiera kunskapsluckor inom djuromvårdnad 4,3 (4), samt utvecklat sin förmåga att söka, kritiskt granska, värdera och sammanställa information och data från olika typer av källor under kursen 4,3 (5).

Det var delade uppfattningar kring den inspelade föreläsningen om AI 2,9 (3), där vissa ansåg att den var onödig då de hade haft motsvarande/ samma föreläsning tidigare, medan andra tyckte den innehöll viktig och bra information. Det uttrycktes även tydligare information från SLUs håll om ståndpunkten för AI- användning då det tilläts användas vid muntlig redovisning samt vid skapandet av posters, men ej vid skriftligt arbete.

De flesta ansåg att de utvecklat sin förmåga i vetenskapligt skrivande 4,3 (4), samt att de utvecklat sin förmåga att ge konstruktiv återkoppling på vetenskaplig text 4,3 (4). Det anses även generellt ha varit ett gott samarbete inom skrivgrupperna där upplägget anses mycket välfungerande 4,3 (5). Ett fåtal studenter upplevde att olika studenter, handledare och examinatorer deltog olika mycket i diskussionerna samt opponeringen under skrivgruppsmötena.

Upplägget av de muntliga presentationerna och den muntliga opponeringen upplevdes till stor del välfungerande 4,3 (4) och det var uppskattat att studenterna fick välja vilka 3 pass de ville delta på. Det önskas i framtiden att informationen till och från moderatorerna likriktas gällande exempelvis vad som händer för redovisande studenter om tiden för redovisning överstiger tidsramen.

Workshopen i kritiskt tänkande fick bra omdöme 2,9 (3), men upplevdes bestå av mycket repetition. Det var blandade åsikter kring podden och den inledande genomgången med både positiv kritik samt upplevelsen av att de inte behövdes för momentet. Momentet beskrevs som något utmanande men skapade möjligheter till självreflektion och framåtblick för flera av studenterna och kursledaren fick även värdefull återkoppling om hur arbetet gällande kritiskt tänkande och vetenskaplighet kan utvecklas ytterligare. Det uppskattades även att få prata mer avslappnat i grupper mot slutet av terminen, samt att de behövde reflektera på frågorna inför momentet.

Utöver det som tagits upp tidigare så beskrev flera studenter att det varit påfrestande att läsa andra kurser parallellt med det självständiga arbetet. Det fanns även ett önskemål kring att inte lägga deadlines tidigt på måndag morgon, samt en önskan av att det faktiskt ger konsekvenser för studenter som lämnar in uppgifter sent. Flera lyfter även att det blev tätt med tid gällande inlämning av arbetsplanen. Det hade även uppskattats med mer träning på att bedöma artiklars studiekvalité, samt en önskan om att examinatorerna även läser arbetet en gång tidigare under skrivprocessen utöver när arbetet är näst intill klart.

Kursen uppskattades av många, vilket var glädjande att se. Det har uppskattats att få skriva två och två, och många är tacksamma över stödet de fått från sina handledare och examinatorer. Det var uppskattat av studenterna att få grotta ned sig i ämnen de var individuellt intresserade av och flera kände att de utvecklade sin förmåga kring kritiskt tänkande och vetenskapligt skrivande.

Stort tack till alla er som tog er tid att fylla i kursvärderingen! Vi jobbar ständigt med att utveckla kursen, så era åsikter är ovärderliga!

Hälsningar Elinor Sjöholm och Josefin Söder

Studentrepresentantens kommentarer

Studentrepresentanten har inte lämnat några kommentarer

Kontakta support: support@slu.se - 018-67 6600