



Markvetenskap för miljö och vatten MV0192, 20149.2425

15 Hp
Studietakt = 50%
Nivå och djup = Grund
Kursledare = Mats Larsbo

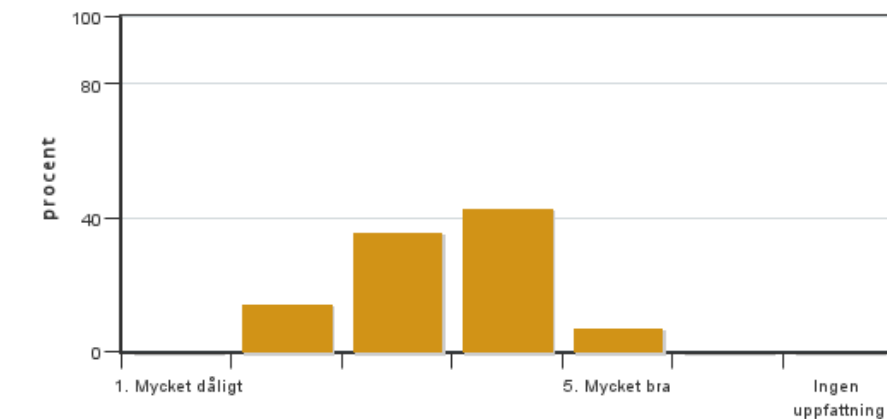
Värderingsresultat

Värderingsperiod: 2025-03-14 - 2025-04-04

Antal svar 14
Studentantal 42
Svarsfrekvens 33 %

Obligatoriska standardfrågor

1. Mitt helhetsintryck av kursen är:

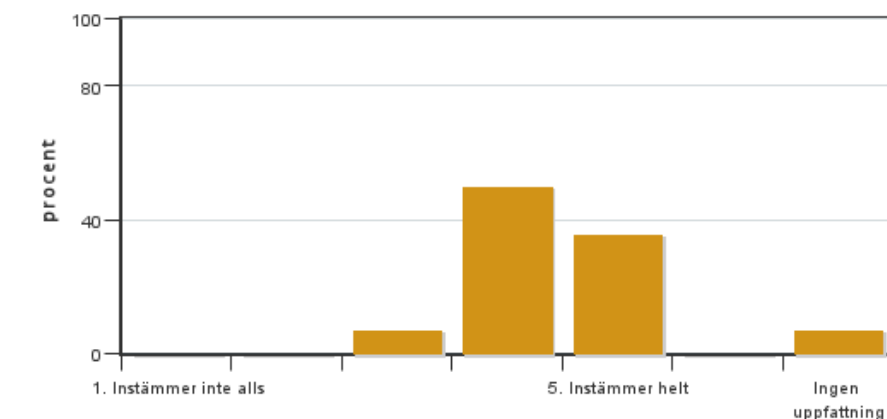


Antal svar: 14
Medel: 3,4
Median: 3

1: 0
2: 2
3: 5
4: 6
5: 1

Har ingen uppfattning: 0

2. Jag anser att kursens innehåll hade en tydlig koppling till kursens lärandemål.

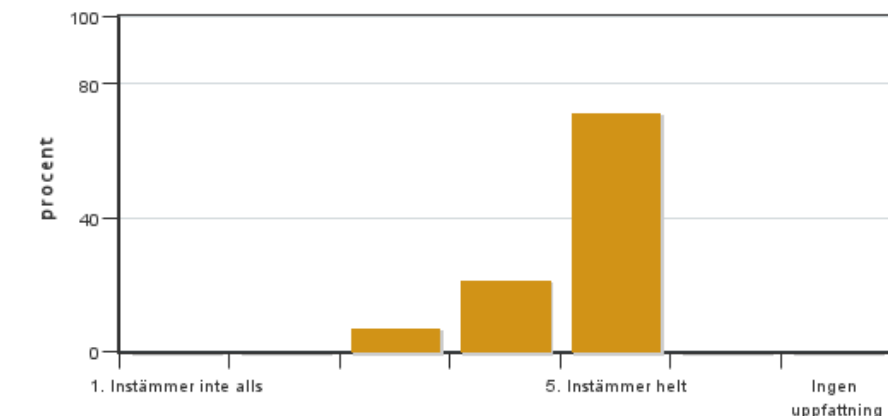


Antal svar: 14
Medel: 4,3
Median: 4

1: 0
2: 0
3: 1
4: 7
5: 5

Har ingen uppfattning: 1

3. Mina förkunskaper var tillräckliga för att tillgodogöra mig kursen.

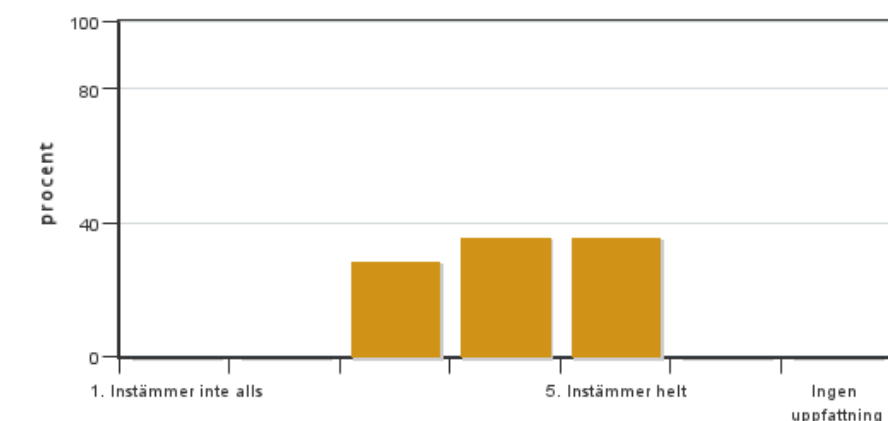


Antal svar: 14
Medel: 4,6
Median: 5

1: 0
2: 0
3: 1
4: 3
5: 10

Har ingen uppfattning: 0

4. Jag anser att kursinformationen var lättillgänglig.

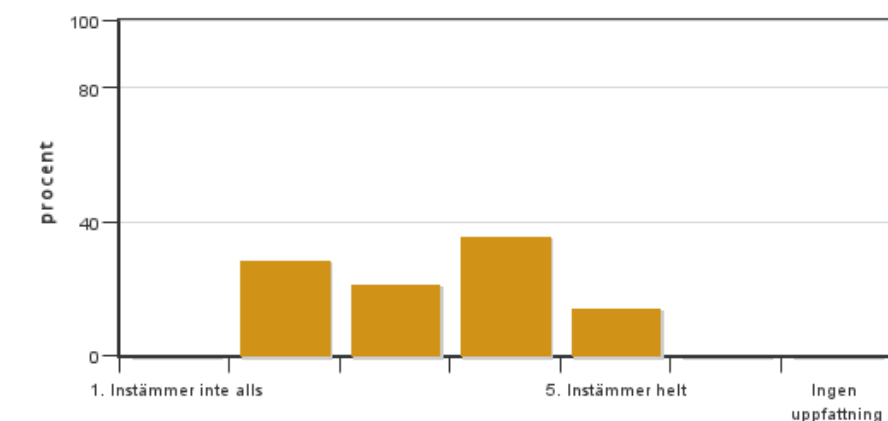


Antal svar: 14
Medel: 4,1
Median: 4

1: 0
2: 0
3: 4
4: 5
5: 5

Har ingen uppfattning: 0

5. Kursens lärandemoment (föreläsningar, litteratur, övningar med mera) har stöttat mitt lärande.

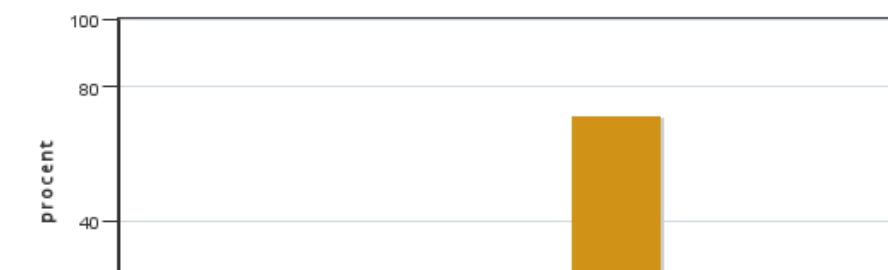


Antal svar: 14
Medel: 3,4
Median: 3

1: 0
2: 4
3: 3
4: 5
5: 2

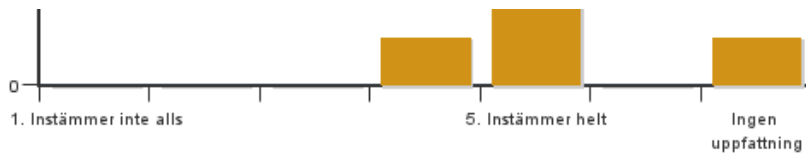
Har ingen uppfattning: 0

6. Jag anser att den sociala lärmiljön har varit inkluderande där olika tankar respekterades.



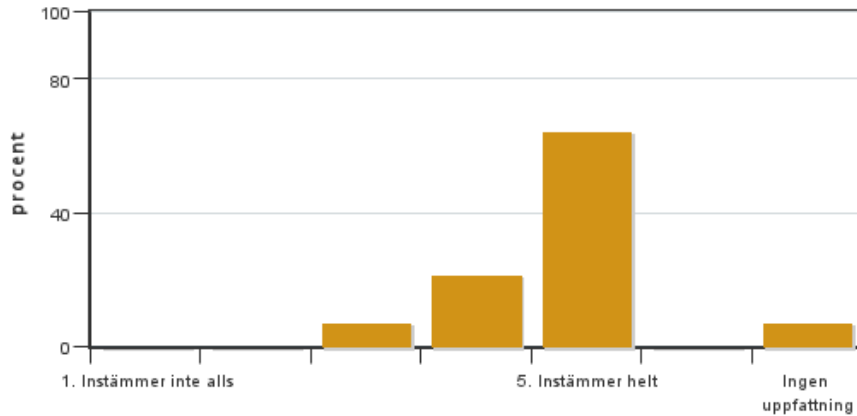
Antal svar: 14
Medel: 4,8
Median: 5

1: 0
2: 0
3: 0
4: 2
5: 10



Har ingen uppfattning: 2

7. Jag anser att den fysiska lärmiljön (exempelvis lokaler och utrustning) var tillfredställande.

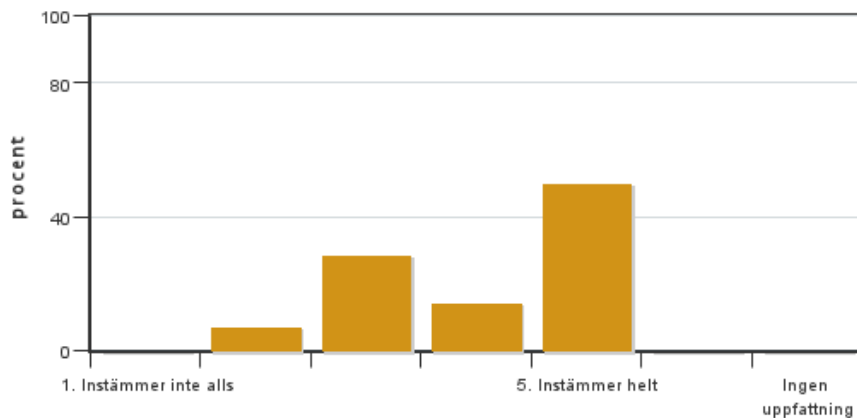


Antal svar: 14
Medel: 4,6
Median: 5

1: 0
2: 0
3: 1
4: 3
5: 9

Har ingen uppfattning: 1

8. Examinationen/-erna gav mig möjlighet att visa vad jag lärt mig under kursen, se lärandemål.

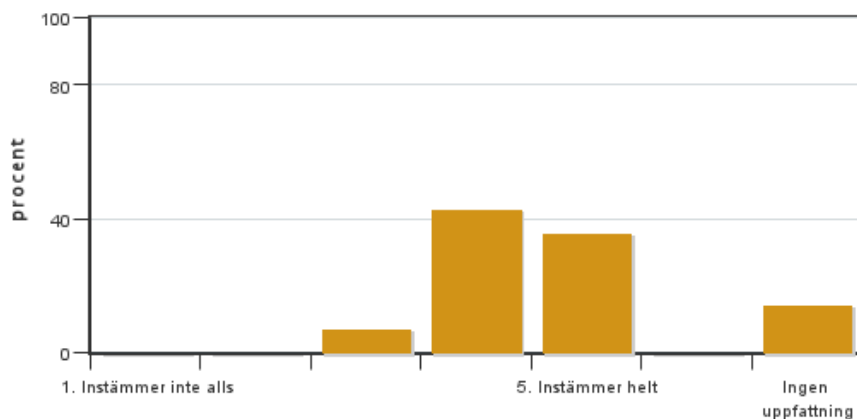


Antal svar: 14
Medel: 4,1
Median: 4

1: 0
2: 1
3: 4
4: 2
5: 7

Har ingen uppfattning: 0

9. Jag anser att kursen har berört hållbar utveckling (miljömässig, social och/eller ekonomisk hållbarhet).

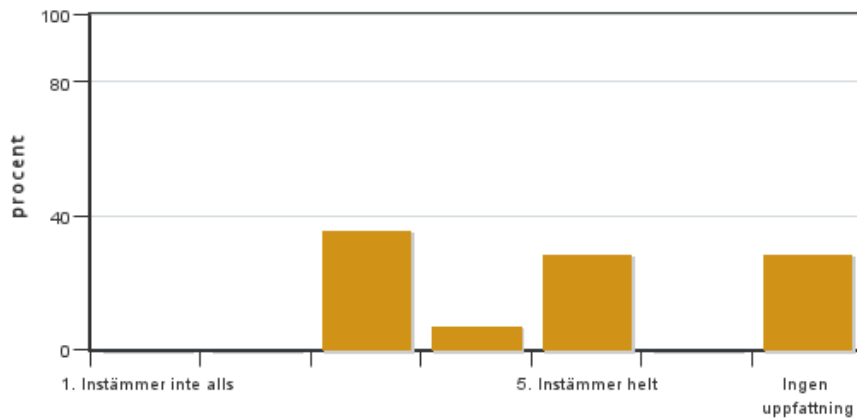


Antal svar: 14
Medel: 4,3
Median: 4

1: 0
2: 0
3: 1
4: 6
5: 5

Har ingen uppfattning: 2

10. Jag anser att kursen har berört ett genus- och jämställdhetsperspektiv i innehåll och praktik (t. ex. perspektiv på ämnet, kurslitteratur, fördelning av taltid och förekomst av härskartekniker).

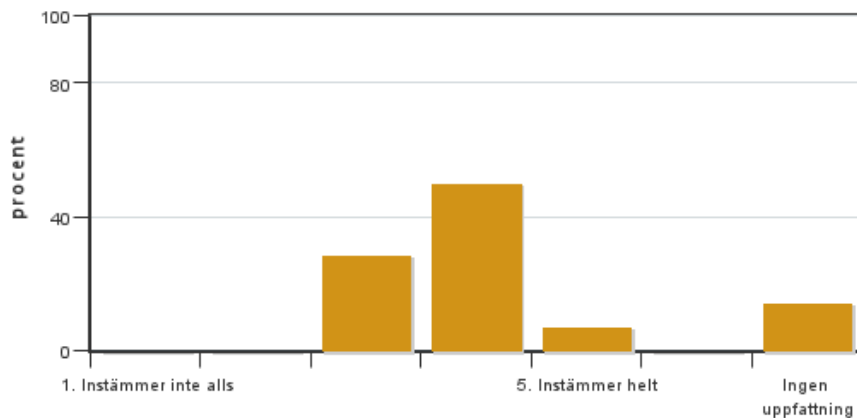


Antal svar: 14
 Medel: 3,9
 Median: 3

1: 0
 2: 0
 3: 5
 4: 1
 5: 4

Har ingen uppfattning: 4

11. Jag anser att kursen har berört internationella perspektiv.

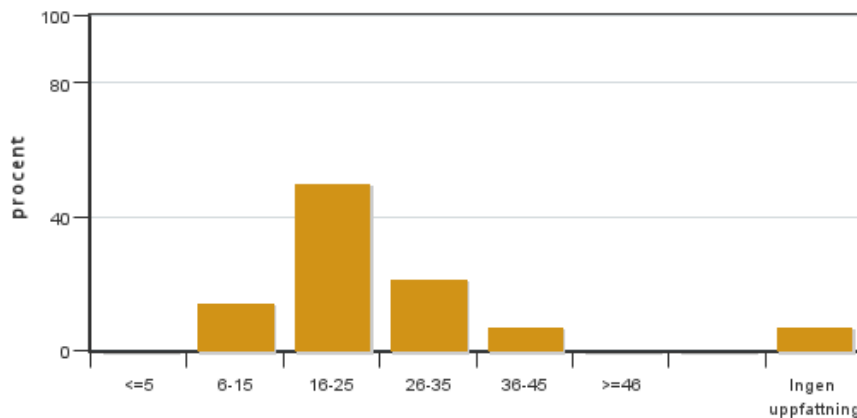


Antal svar: 14
 Medel: 3,8
 Median: 4

1: 0
 2: 0
 3: 4
 4: 7
 5: 1

Har ingen uppfattning: 2

12. Jag har i genomsnitt lagt ... timmar per vecka på kursen (inklusive schemalagd tid).



Antal svar: 14
 Medel: 22,3
 Median: 16-25

≤5: 0
 6-15: 2
 16-25: 7
 26-35: 3
 36-45: 1
 ≥46: 0

Har ingen uppfattning: 1

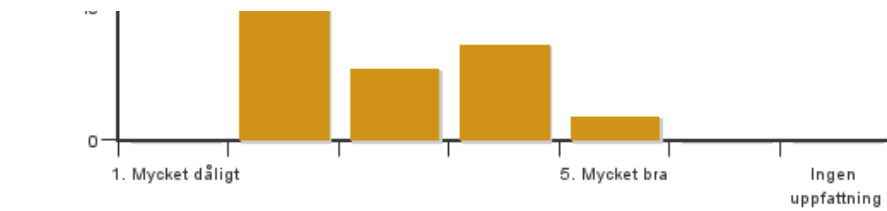
Egna frågor

13. Mitt helhetsintryck av markfysikdelen är:



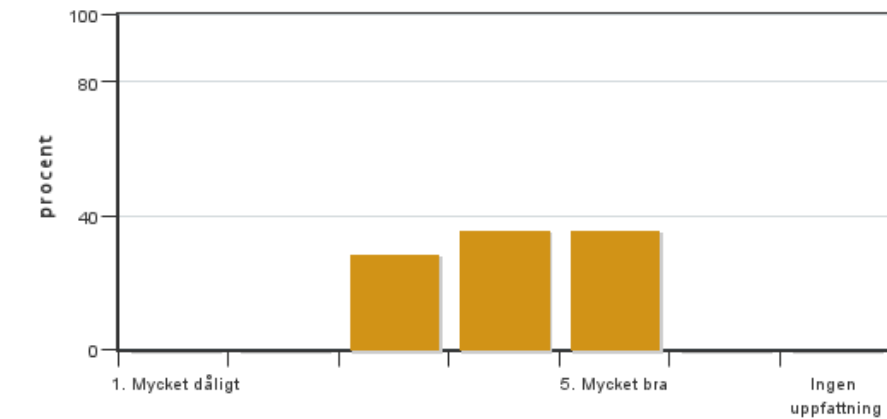
Antal svar: 14
 Medel: 3,0
 Median: 3

1: 0
 2: 6
 3: 3



4: 4
5: 1
Har ingen uppfattning: 0

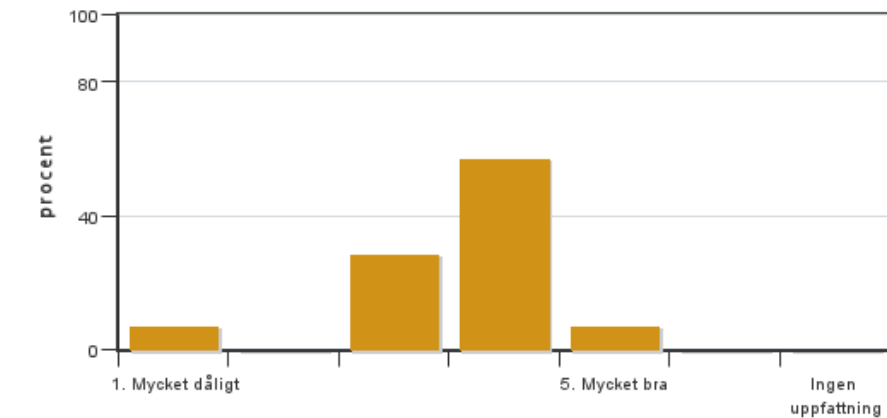
14. Mitt helhetsintryck av markkemidelen är:



Antal svar: 14
Medel: 4,1
Median: 4

1: 0
2: 0
3: 4
4: 5
5: 5
Har ingen uppfattning: 0

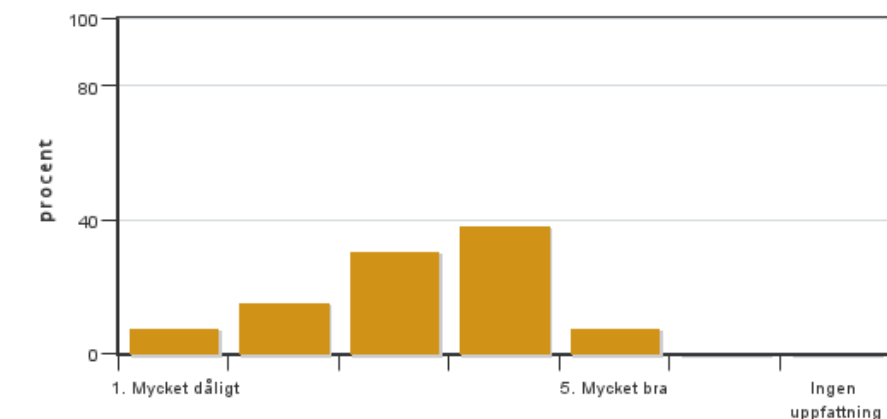
15. Mitt helhetsintryck av markbiologidelen är:



Antal svar: 14
Medel: 3,6
Median: 4

1: 1
2: 0
3: 4
4: 8
5: 1
Har ingen uppfattning: 0

16. Mitt helhetsintryck av profilsammanställningen (fältövningen, laborationer och räkneövningar med kursjordar och syntesdagar) är:



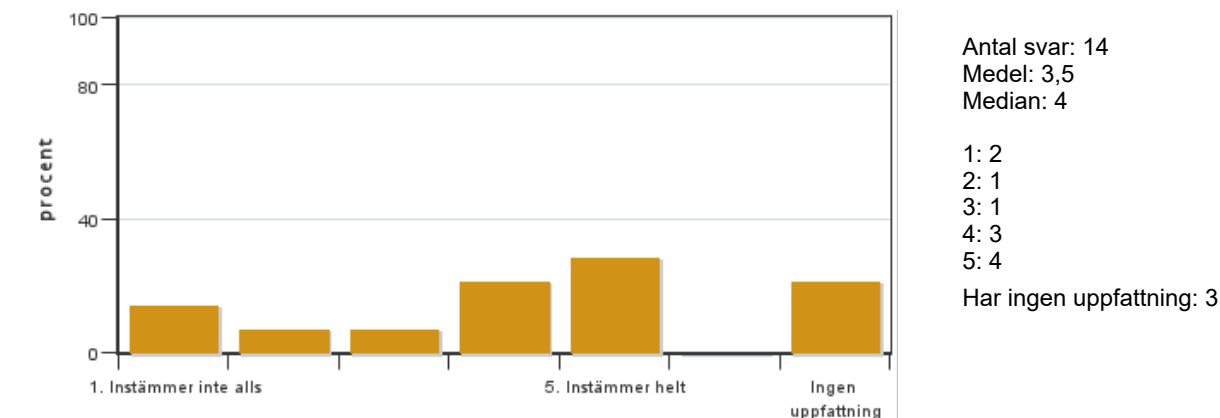
Antal svar: 13
Medel: 3,2
Median: 3

1: 1
2: 2
3: 4
4: 5
5: 1
Har ingen uppfattning: 0

17. Föreläsningarna i hade i år ofta mycket låg närvaro. Varför valde du att komma/inte komma på föreläsningarna?

17. Vilka lärarinsatser upplever du som mest effektiva för att underlätta inläringen? Ange gärna en eller ett par metoder som du har positiva erfarenheter av från tidigare kurser som du tror skulle kunna fungera i kursen i markvetenskap.

17. Kurslitteraturen har varit ett bra komplement till de schemalagda aktiviteterna i kursen?



Kursledarens kommentarer

Kursledarens sammanställning av kursvärdering MV0192 2024-2025

Förutom den skriftliga kursvärderingen som fylldes i av 14 av 34 studenter så har vi i kursledningen haft mailkontakt med W-sektionens studieråd vid ett antal tillfällen.

Skriftliga utvärderingen

Jämfört med de senaste åren så var de studenter som svarat på kursvärderingen överlag mer positiva till alla delar av kursen och med kursen som helhet. Studenterna verkar tycka att innehållet i kursen är intressant och relevant för deras utbildning. Det är stor spridning i omdömena om kursen och delkurserna. Några studenter är missnöjda med kursen (omdöme 2/5). Studenterna påpekar att svårighetsgraden skiljer sig åt mellan de tre delkurserna. Några studenter är kritiska till organisationen av kursen och informationsspridningen.

Synpunkter mailkonversation med W-sektionens studieråd

Närvaron på markkemiföreläsningarna i början av period tre sammanföll med W-sektionens skidresa och närvaron var mycket låg. Låg närvaro gör det oinspirerande för lärare att föreläsa. W-sektionen har inga planer på att ändra tiden för skidresan. I dagsläget har vi ingen lösning på detta problem.

Åtgärder

- Kursledningen (kursledare, ansvariga för delkurser, examinator) kommer att gå igenom alla synpunkter från elektroniska utvärderingen och mötena med studierådet innan schemalaggningen av nästa års kurs
- Alla förändringar kommer att presenteras under introduktionen till nästa års kurs

Generellt

Vi kommer att försöka få en mer likvärdig svårighetsgrad på de tre delkurserna.

Markfysikdelen

- Vi kommer att införa en Quiz med fokus på vattnets bindning i mark tidigt i kursen.

Markbiologidelen

- Inför årets kurs gjorde vi ganska stora förändringar eftersom vi hade en ny delkursledare. Bland annat så minskade vi antalet lärare från 9 till 7. Möjligen går det att minska ytterligare för att få en bättre sammanhållen kurs.

Kursjordsmomentet

- Vi kommer att ge markbiologin större plats både under fältdagen och under kursjordssammanställningen och temaarbetet i slutet av kursen.

2025-04-09

Mats Larsbo

Kursledare, MV0192

Studentrepresentantens kommentarer

Studenterna tycker generellt att kursen är rörig och har flera goda förbättringsmöjligheter. Detta då obligatoriska moment ibland hade för mycket tid schemalagd och/eller låg under tidpunkter då studenterna egentligen behövde studera till tentan. Tentorna i kursens olika moment har varierande svårighetsgrad och upplägget för tentorna (hur frågorna ställs och formuleras) ansågs opedagogiskt och svårt att tolka (ex kan tolkas på olika sätt).

Kursens mål kände studenterna att de klarade av och hade tillräckligt med förkunskaper för att klara kursen. Studenterna uppskattar repetitionen som gjordes och önskar mer räkneuppgifter, -övningar, -exempel och instuderingsfrågor för samtliga kursmoment. Gärna ett kompendium med tillhörande facit. Studenterna ansåg att vissa föreläsningar gavs i för högt tempo och med för lite hjälp av powerpoint (ex för lite förklarande text, svårtolkade figurer, orelevant information). Kurslitteraturen involverades inte alltid vilket önskas och gärna en förkortad omskrivning av kursboken för att involvera hela kursen.

Studenterna uppskattade laborationer, räkneövningar och fältdagar med mera som gjordes under kursens gång. Föreläsningarna hade mycket låg närvaro men de som närvarade var där eftersom de lär sig mer då. Dock faktorer som ovan nämnda gjorde att ett flertal studenter inte valde att komma.

Kontakta support: support@slu.se - 018-67 6600