



Skogsskötsel 1 SH0162, 50008.2425

15 Hp
Studietakt = 100%
Nivå och djup = Grund
Kursledare = Tommy Abrahamsson

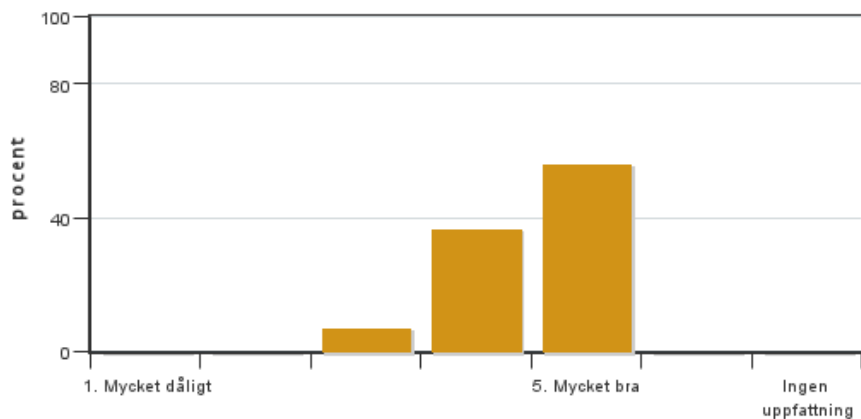
Värderingsresultat

Värderingsperiod: 2024-10-24 - 2024-11-14

Antal svar 41
Studentantal 0
Svarsfrekvens

Obligatoriska standardfrågor

1. Mitt helhetsintryck av kursen är:

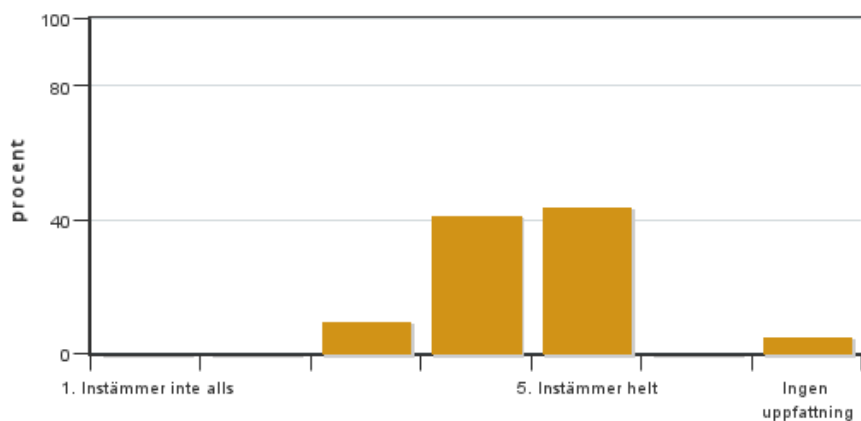


Antal svar: 41
Medel: 4,5
Median: 5

1: 0
2: 0
3: 3
4: 15
5: 23

Har ingen uppfattning: 0

2. Jag anser att kursens innehåll hade en tydlig koppling till kursens lärandemål.

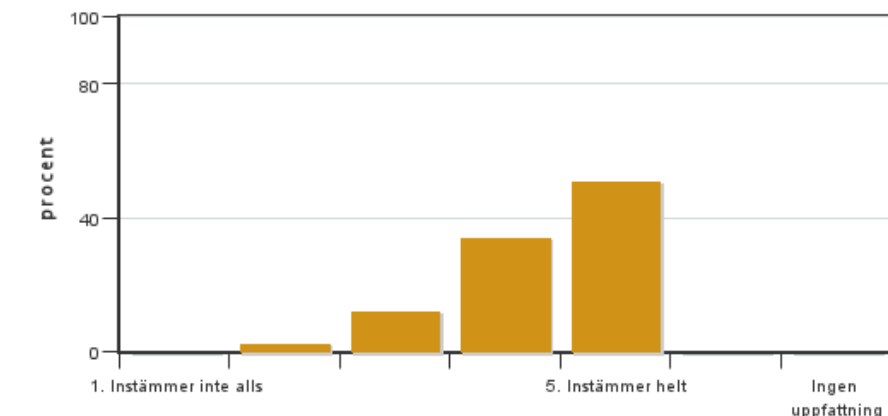


Antal svar: 41
Medel: 4,4
Median: 4

1: 0
2: 0
3: 4
4: 17
5: 18

Har ingen uppfattning: 2

3. Mina förkunskaper var tillräckliga för att tillgodogöra mig kursen.

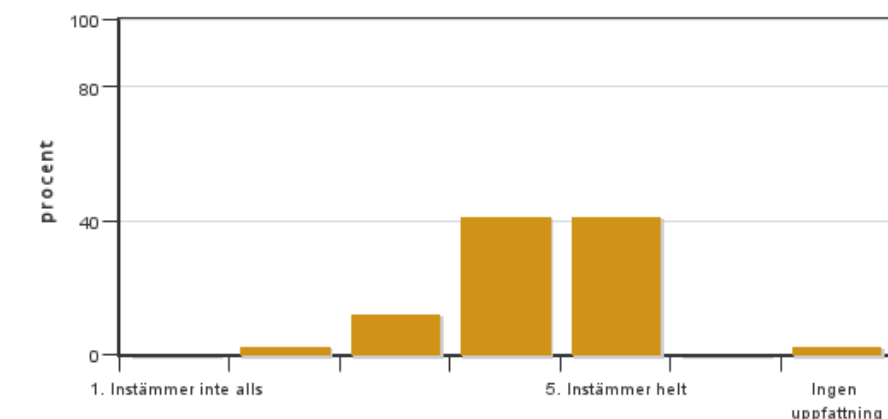


Antal svar: 41
Medel: 4,3
Median: 5

1: 0
2: 1
3: 5
4: 14
5: 21

Har ingen uppfattning: 0

4. Jag anser att kursinformationen var lättillgänglig.

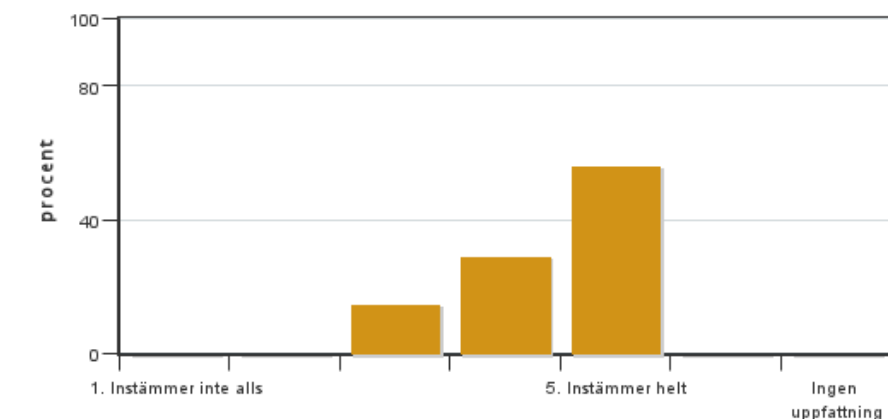


Antal svar: 41
Medel: 4,3
Median: 4

1: 0
2: 1
3: 5
4: 17
5: 17

Har ingen uppfattning: 1

5. Kursens lärandemoment (föreläsningar, litteratur, övningar med mera) har stöttat mitt lärande.



Antal svar: 41
Medel: 4,4
Median: 5

1: 0
2: 0
3: 6
4: 12
5: 23

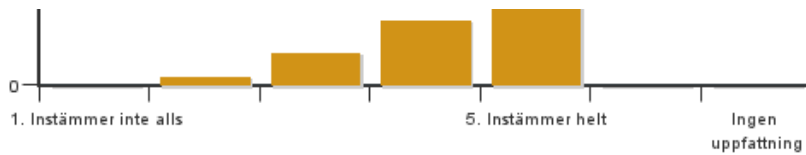
Har ingen uppfattning: 0

6. Jag anser att den sociala lärmiljön har varit inkluderande där olika tankar respekterades.



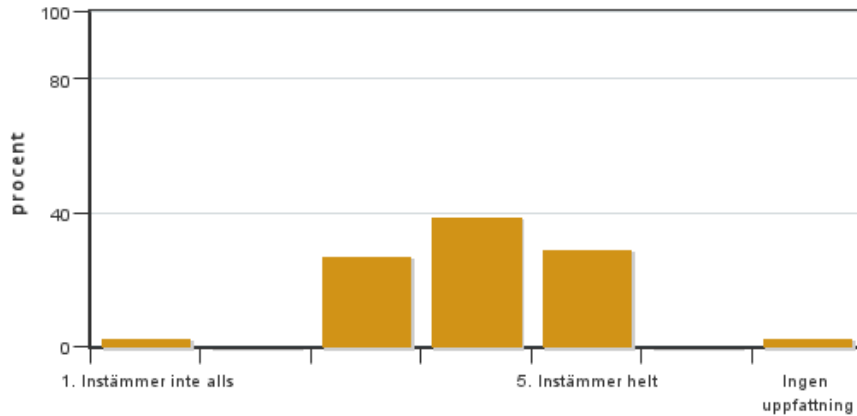
Antal svar: 41
Medel: 4,5
Median: 5

1: 0
2: 1
3: 4
4: 8
5: 28



Har ingen uppfattning: 0

7. Jag anser att den fysiska lärmiljön (exempelvis lokaler och utrustning) var tillfredställande.

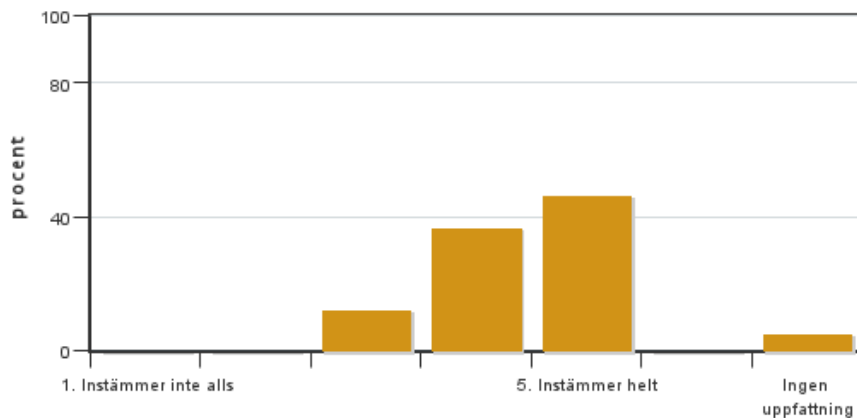


Antal svar: 41
Medel: 4,0
Median: 4

1: 1
2: 0
3: 11
4: 16
5: 12

Har ingen uppfattning: 1

8. Examinationen/-erna gav mig möjlighet att visa vad jag lärt mig under kursen, se lärandemål.

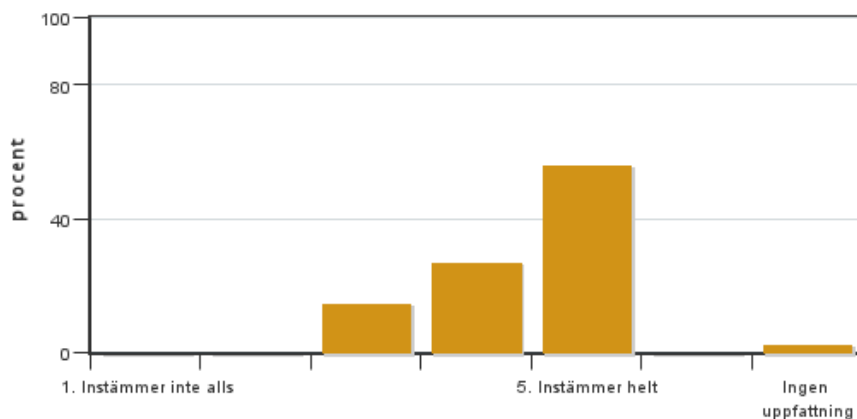


Antal svar: 41
Medel: 4,4
Median: 4

1: 0
2: 0
3: 5
4: 15
5: 19

Har ingen uppfattning: 2

9. Jag anser att kursen har berört hållbar utveckling (miljömässig, social och/eller ekonomisk hållbarhet).

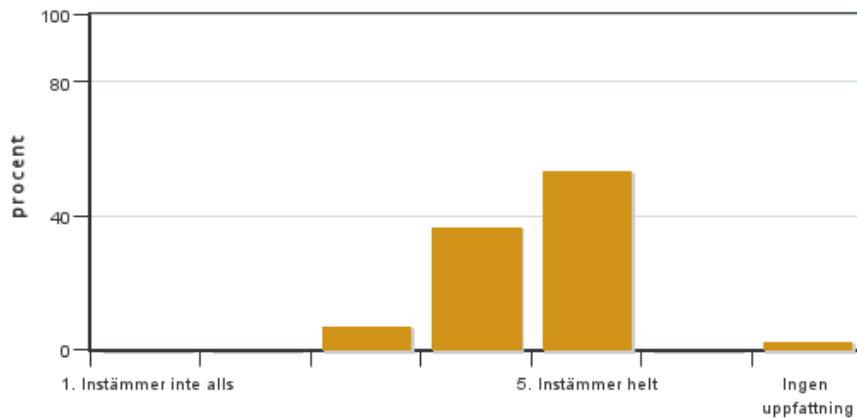


Antal svar: 41
Medel: 4,4
Median: 5

1: 0
2: 0
3: 6
4: 11
5: 23

Har ingen uppfattning: 1

10. Jag anser att kursen har berört ett genus- och jämställdhetsperspektiv i innehåll och praktik (t. ex. perspektiv på ämnet, kurslitteratur, fördelning av taltid och förekomst av härskartekniker).

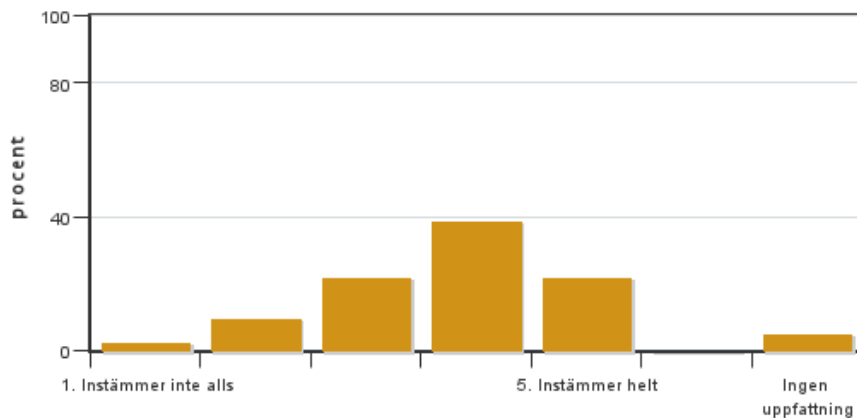


Antal svar: 41
 Medel: 4,5
 Median: 5

1: 0
 2: 0
 3: 3
 4: 15
 5: 22

Har ingen uppfattning: 1

11. Jag anser att kursen har berört internationella perspektiv.

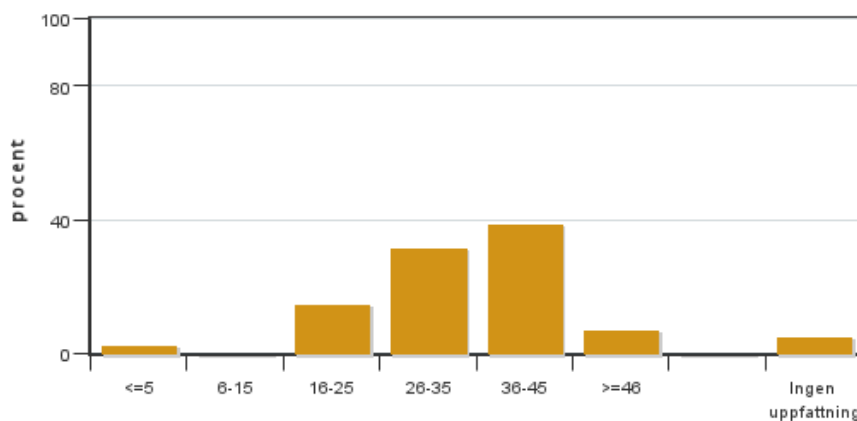


Antal svar: 41
 Medel: 3,7
 Median: 4

1: 1
 2: 4
 3: 9
 4: 16
 5: 9

Har ingen uppfattning: 2

12. Jag har i genomsnitt lagt ... timmar per vecka på kursen (inklusive schemalagd tid).



Antal svar: 41
 Medel: 33,1
 Median: 26-35

≤5: 1
 6-15: 0
 16-25: 6
 26-35: 13
 36-45: 16
 ≥46: 3

Har ingen uppfattning: 2

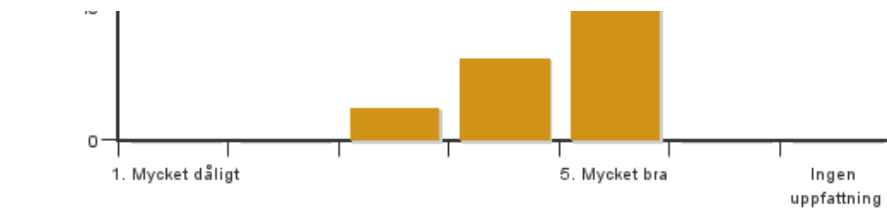
Egna frågor

13. Vad är ditt helhetsintryck av HärjeDalaresan?



Antal svar: 41
 Medel: 4,6
 Median: 5

1: 0
 2: 0
 3: 4

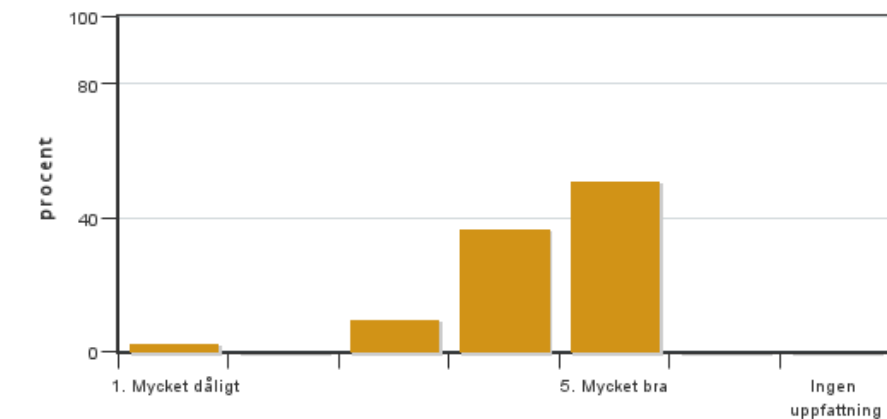


4: 10

5: 27

Har ingen uppfattning: 0

14. Vad är ditt helhetsintryck av Sydresan?



Antal svar: 41

Medel: 4,3

Median: 5

1: 1

2: 0

3: 4

4: 15

5: 21

Har ingen uppfattning: 0

15. Vi har under kursen haft ett antal obligatoriska uppgifter (GIS, drönarkort, introduktionsövning med drönare i röjningsuppföljning, plantanalys, litteraturseminarium, lika villkor). Välj någon eller några av dessa uppgifter och skriv några rader. Vad var helt värdelöst, vad var nästan bra? Har du förslag till förändringar?

15. 16. Ordet är fritt!

Kursledarens kommentarer

Denna kursvärdering har besvarats av 41 av 47 studenter (87 %). Överlag är de flesta studenterna nöjda med kursen. Exempel på positiv kritik är:

- Resorna är lärorika.
- Bra med mycket övningar i fält.
- Momentet om hyggesfritt var mycket bra.

Inslag som får negativ kritik:

- Vid uppdatering av litteraturlistan missades att den första (ej gällande) versionen fanns kvar på canvas. Inte bra.
- Sydresan är för lång.
- För lätt att klara kursen.

Därtill finns ett antal punkter som får blandad kritik, allt från beröm till underkänt. Det gäller t ex Lika-villkorsmomentet, drönarkortet och litteraturseminariet.

Detta var den sista gången denna kurs gavs.

Tommy Abrahamsson

20241214

Studentrepresentantens kommentarer

Kursen som helhet får betyget 4,5/5, vilket är bra. Något som är uppskattat väldigt mycket är läraren som har anordnat två resor samt intressanta och lärorika föreläsningar både utom- och inomhus.

Det som sticker ut i kursutvärderingen är att många känner att plantanalysen samt litteraturseminariet var onödigt. Istället skulle man fokuserat mer på traditionell skogsskötsel. Något som har tagits upp ofta och varit intressant är hyggesfritt. Det har ofta diskuterats om uppgiften jämställdhet och lika villkor vilket vissa kände var onödig och andra tyckte den var bra.

Det har varit två resor på kursen en där vi reste upp till Härjedalen som varade i 4 dagar där stort fokus var på renskötsel vilket klassen svarade varierande på då många i klassen berör det inte. Sydresan var under 11 dagar vilket många tyckte var för långtid och att man skulle kunnat fylla ut dagarna längre när man ändå hade rest långt. Examinationer har varit på en bra och rimlig nivå där möjligheter för att bevisa sin kunskap finns. Dagen då drönarkortet används har varit lite kort skulle kunna haft mer föreläsning om just användning av drönare i skogsbruket och inkluderat den biten av röjning och gallring som pratades om under den dagen.

Kontakta support: support@slu.se - 018-67 6600