



Internationell skogspolicy SV0009, 30143.2425

7.5 Hp

Studietakt = 100%

Nivå och djup = Grund

Kursledare = Camilla Widmark

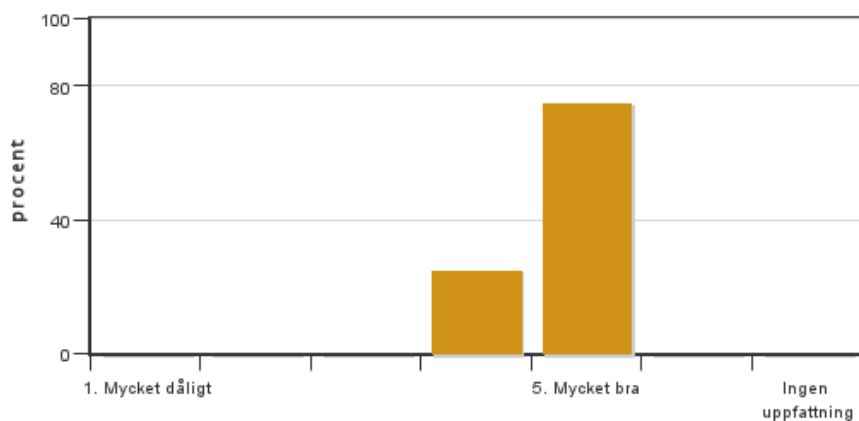
Värderingsresultat

Värderingsperiod: 2025-02-12 - 2025-03-05

Antal svar 4
Studentantal 9
Svarsfrekvens 44 %

Obligatoriska standardfrågor

1. Mitt helhetsintryck av kursen är:

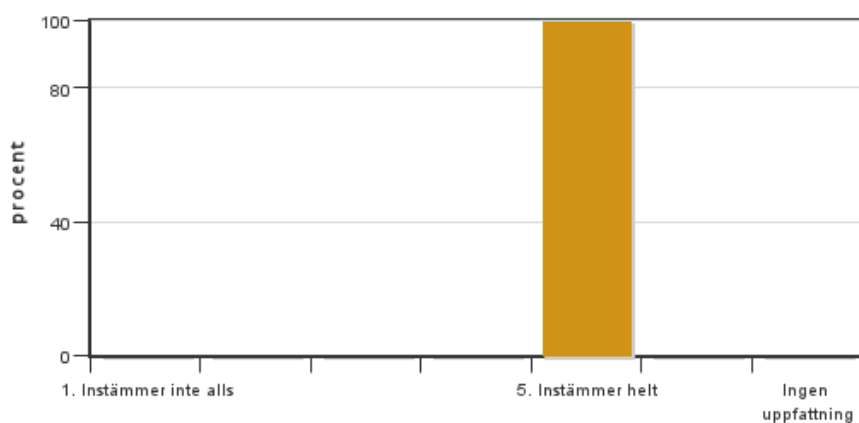


Antal svar: 4
Medel: 4,8
Median: 5

1: 0
2: 0
3: 0
4: 1
5: 3

Har ingen uppfattning: 0

2. Jag anser att kursens innehåll hade en tydlig koppling till kursens lärandemål.

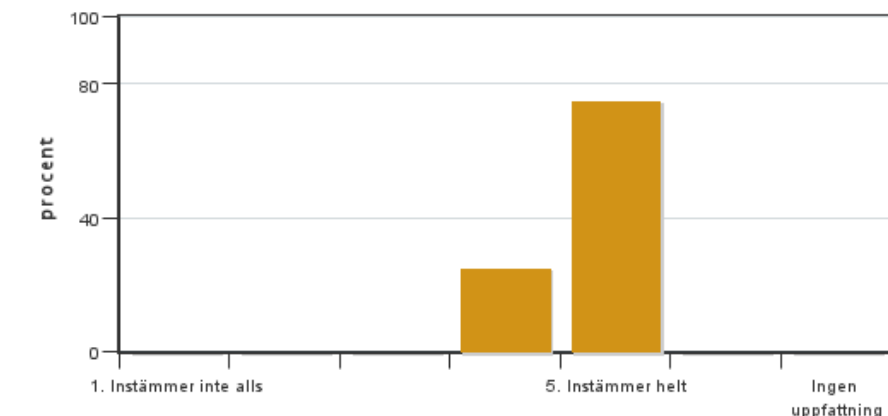


Antal svar: 4
Medel: 5,0
Median: 5

1: 0
2: 0
3: 0
4: 0
5: 4

Har ingen uppfattning: 0

3. Mina förkunskaper var tillräckliga för att tillgodogöra mig kursen.

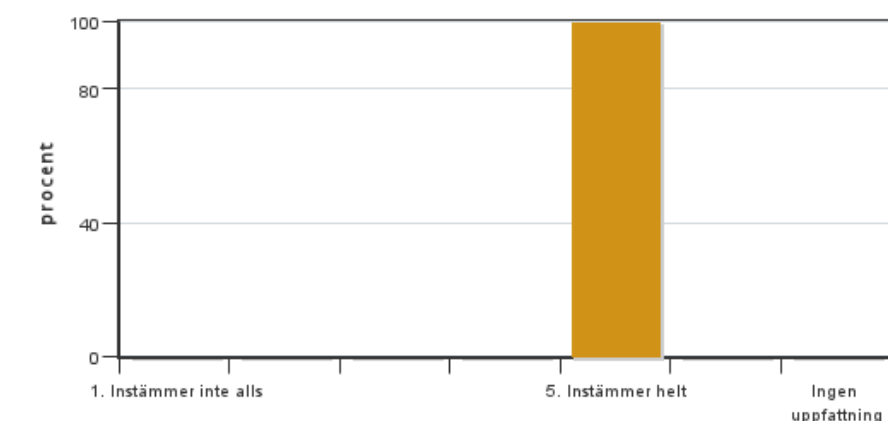


Antal svar: 4
Medel: 4,8
Median: 5

1: 0
2: 0
3: 0
4: 1
5: 3

Har ingen uppfattning: 0

4. Jag anser att kursinformationen var lättillgänglig.

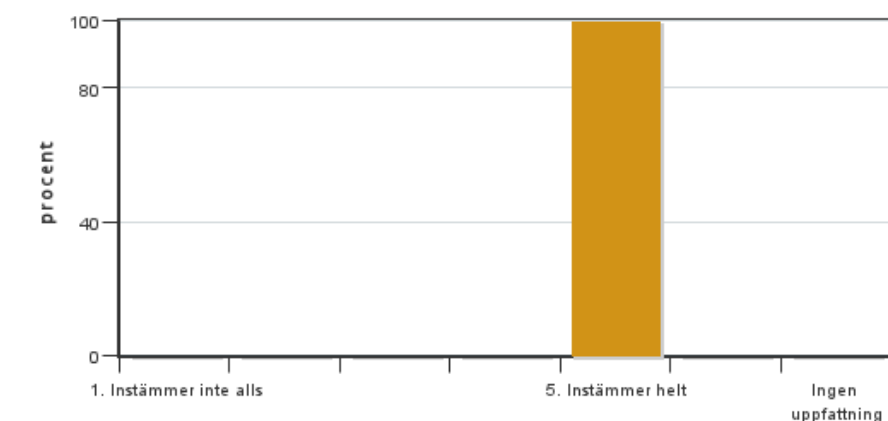


Antal svar: 4
Medel: 5,0
Median: 5

1: 0
2: 0
3: 0
4: 0
5: 4

Har ingen uppfattning: 0

5. Kursens lärandemoment (föreläsningar, litteratur, övningar med mera) har stöttat mitt lärande.



Antal svar: 4
Medel: 5,0
Median: 5

1: 0
2: 0
3: 0
4: 0
5: 4

Har ingen uppfattning: 0

6. Jag anser att den sociala lärmiljön har varit inkluderande där olika tankar respekterades.



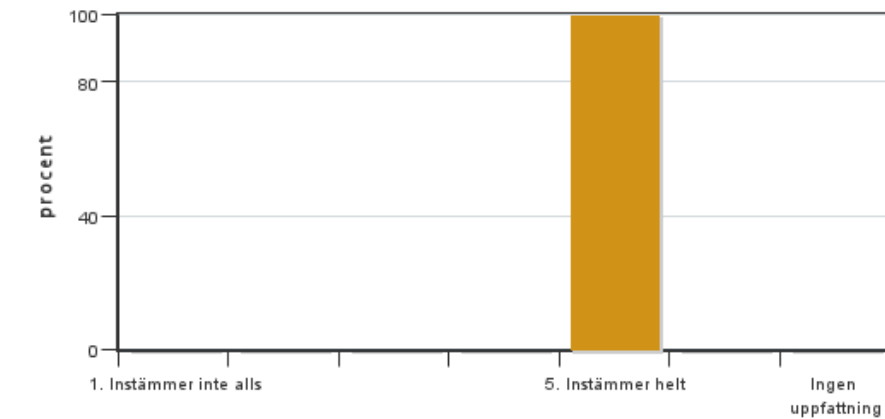
Antal svar: 4
Medel: 4,8
Median: 5

1: 0
2: 0
3: 0
4: 1
5: 3



Har ingen uppfattning: 0

7. Jag anser att den fysiska lärmiljön (exempelvis lokaler och utrustning) var tillfredställande.

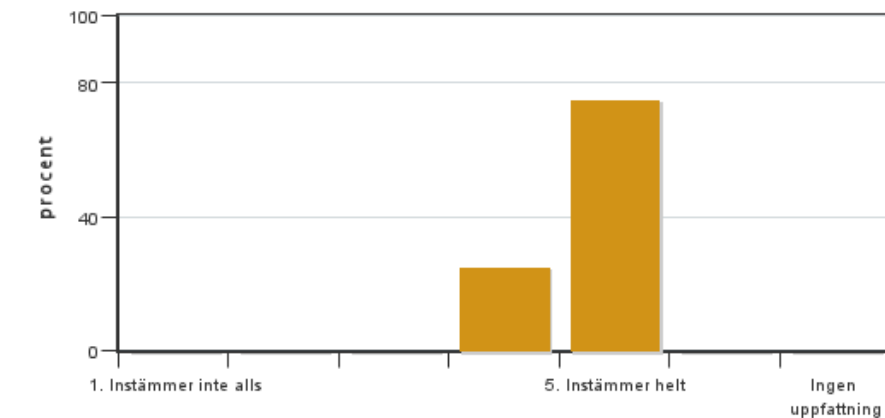


Antal svar: 4
Medel: 5,0
Median: 5

1: 0
2: 0
3: 0
4: 0
5: 4

Har ingen uppfattning: 0

8. Examinationen/-erna gav mig möjlighet att visa vad jag lärt mig under kursen, se lärandemål.

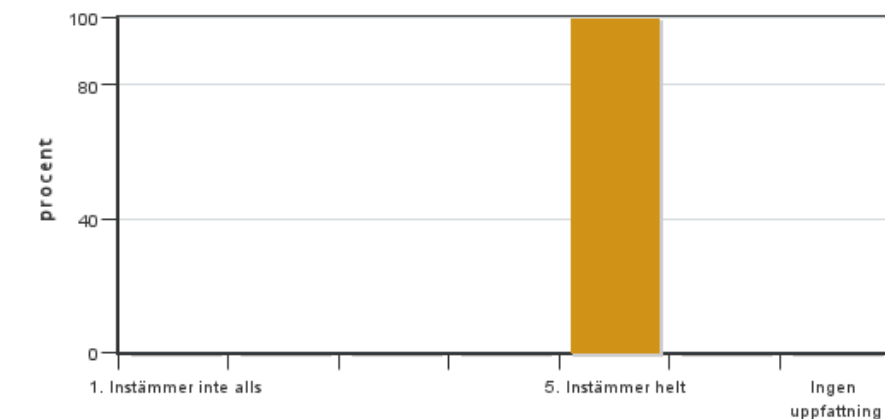


Antal svar: 4
Medel: 4,8
Median: 5

1: 0
2: 0
3: 0
4: 1
5: 3

Har ingen uppfattning: 0

9. Jag anser att kursen har berört hållbar utveckling (miljömässig, social och/eller ekonomisk hållbarhet).

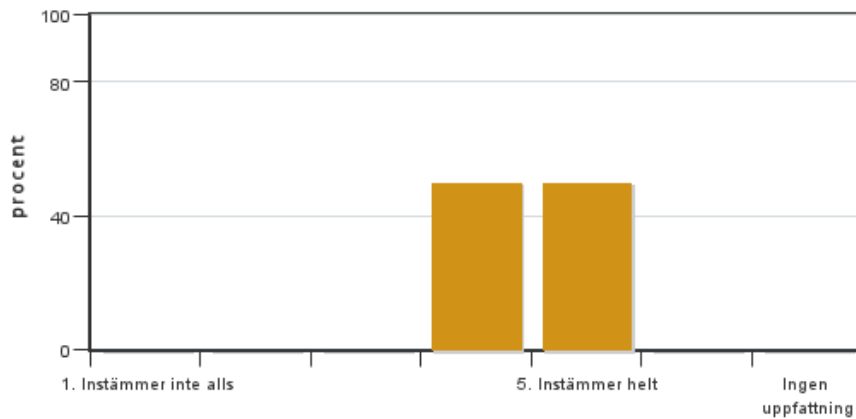


Antal svar: 4
Medel: 5,0
Median: 5

1: 0
2: 0
3: 0
4: 0
5: 4

Har ingen uppfattning: 0

10. Jag anser att kursen har berört ett genus- och jämställdhetsperspektiv i innehåll och praktik (t. ex. perspektiv på ämnet, kurslitteratur, fördelning av taltid och förekomst av härskartekniker).

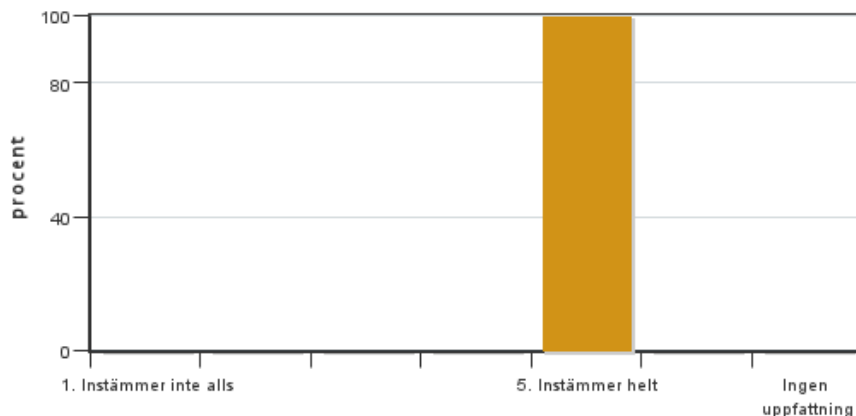


Antal svar: 4
 Medel: 4,5
 Median: 4

1: 0
 2: 0
 3: 0
 4: 2
 5: 2

Har ingen uppfattning: 0

11. Jag anser att kursen har berört internationella perspektiv.

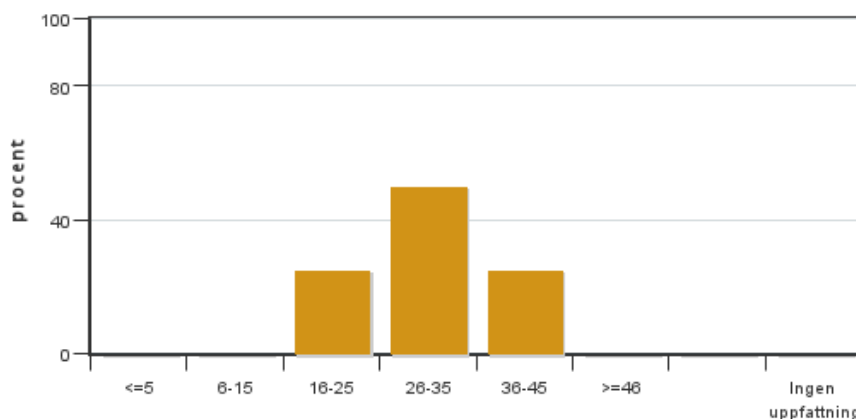


Antal svar: 4
 Medel: 5,0
 Median: 5

1: 0
 2: 0
 3: 0
 4: 0
 5: 4

Har ingen uppfattning: 0

12. Jag har i genomsnitt lagt ... timmar per vecka på kursen (inklusive schemalagd tid).



Antal svar: 4
 Medel: 30,0
 Median: 26-35

≤5: 0
 6-15: 0
 16-25: 1
 26-35: 2
 36-45: 1
 ≥46: 0

Har ingen uppfattning: 0

Kursledarens kommentarer

Kursen har omstrukturerats sedan förra gången kursen gavs. Kursen gavs på två campus samtidigt inom två kandidatprogram. Tidigare gavs den med distanspedagogiken där läraren är på plats i en sal och sänder till en annan och det fungerade inte som tänkt. Kontakten med studenterna blev sporadisk, och att få igång en diskussion i klassrummet var svårt när studenter satt på distans också. Därför gavs föreläsningar antingen enbart på zoom eller på vardera campuset var för sig. Jag upplevde att interaktionen med studenterna blev betydligt bättre och diskussionsklimatet blev också mer lättamt och vi kom djupare i diskussionen.

Överlag var studenterna mycket nöjda med kursen och det märktes också under kursens gång i ett stort engagemang bland studenterna. Kursen bygger på mycket engagemang från studenterna, att läsa inför seminarier och workshops, och att komma förberedd till föreläsningarna. Dock var det lite utmanande att denna kurs lästes parallellt med en annan kurs samma period (inte av alla dock). Närvaro vid föreläsningar var också lägre då dessa

krockade med den andra kursen (i stort sett alla läste samma kurs).

Kursen avslutade med muntlig tentamen, en examinationsform som de flesta studenter inte var vana vid. Jag upplevde att studenterna var nervösa inför examinationen, men när den väl var avslutad uttryckte flera att detta var ett av de mer intressanta och givande examinationsmoment de haft under utbildningen. Slutsatsen är att fortsätta med muntlig examination i framtida kurs.

Studentrepresentantens kommentarer

Studentrepresentanten har inte lämnat några kommentarer

Kontakta support: support@slu.se - 018-67 6600