



## Livscykelanalys för miljö- och vattenteknik TN0313, 10291.2425

5 Hp

Studietakt = 33%

Nivå och djup = Avancerad

Kursledare = Hanna Karlsson Potter, Louise Bartek

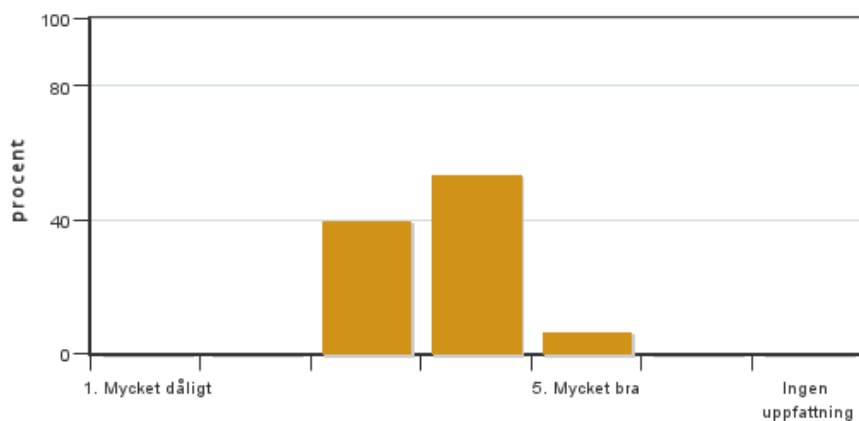
### Värderingsresultat

Värderingsperiod: 2024-10-24 - 2024-11-14

Antal svar 15  
Studentantal 26  
Svarsfrekvens 57 %

### Obligatoriska standardfrågor

#### 1. Mitt helhetsintryck av kursen är:

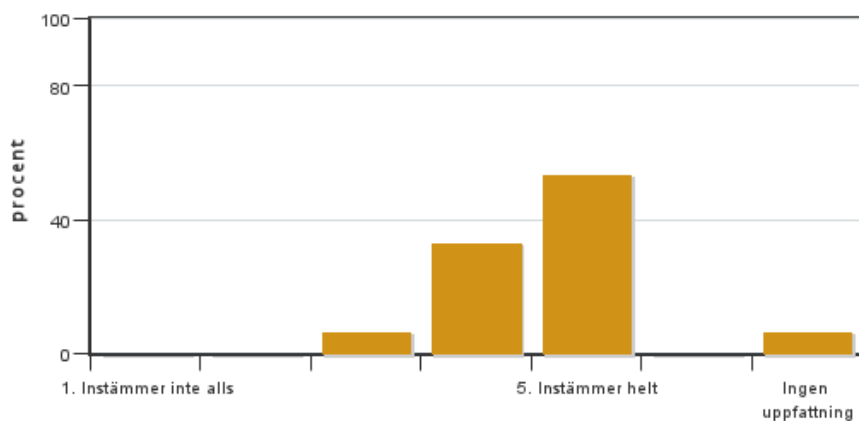


Antal svar: 15  
Medel: 3,7  
Median: 4

1: 0  
2: 0  
3: 6  
4: 8  
5: 1

Har ingen uppfattning: 0

#### 2. Jag anser att kursens innehåll hade en tydlig koppling till kursens lärandemål.

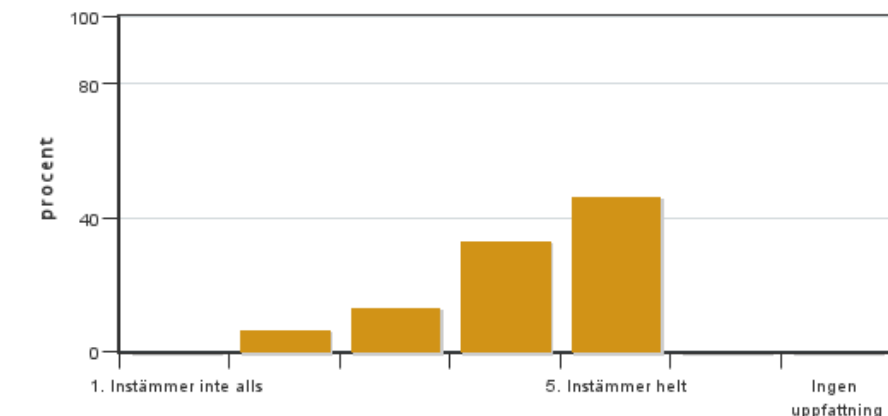


Antal svar: 15  
Medel: 4,5  
Median: 5

1: 0  
2: 0  
3: 1  
4: 5  
5: 8

Har ingen uppfattning: 1

**3. Mina förkunskaper var tillräckliga för att tillgodogöra mig kursen.**

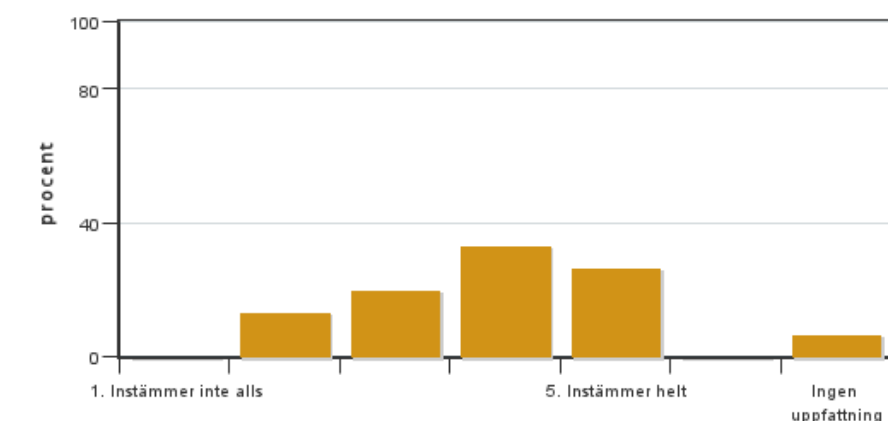


Antal svar: 15  
Medel: 4,2  
Median: 4

1: 0  
2: 1  
3: 2  
4: 5  
5: 7

Har ingen uppfattning: 0

**4. Jag anser att kursinformationen var lättillgänglig.**

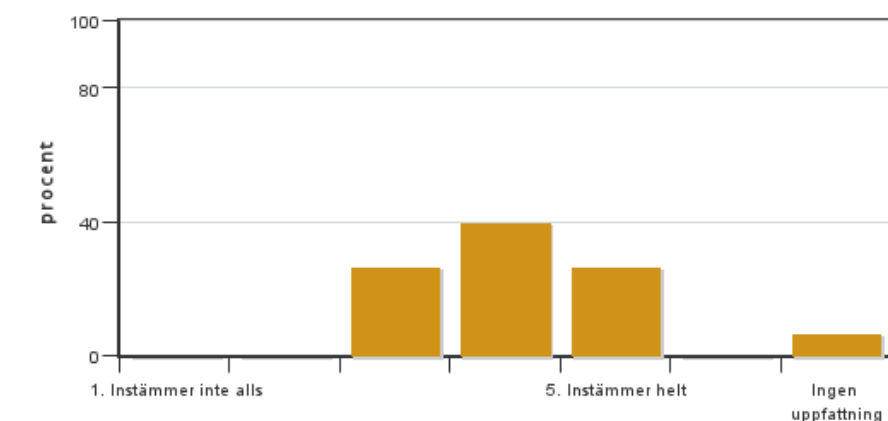


Antal svar: 15  
Medel: 3,8  
Median: 4

1: 0  
2: 2  
3: 3  
4: 5  
5: 4

Har ingen uppfattning: 1

**5. Kursens lärandemoment (föreläsningar, litteratur, övningar med mera) har stöttat mitt lärande.**

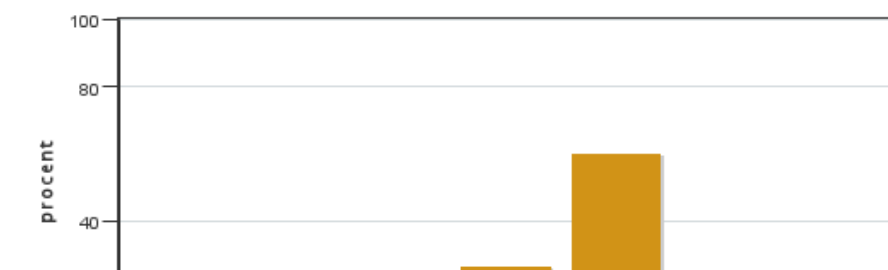


Antal svar: 15  
Medel: 4,0  
Median: 4

1: 0  
2: 0  
3: 4  
4: 6  
5: 4

Har ingen uppfattning: 1

**6. Jag anser att den sociala lärmiljön har varit inkluderande där olika tankar respekterades.**



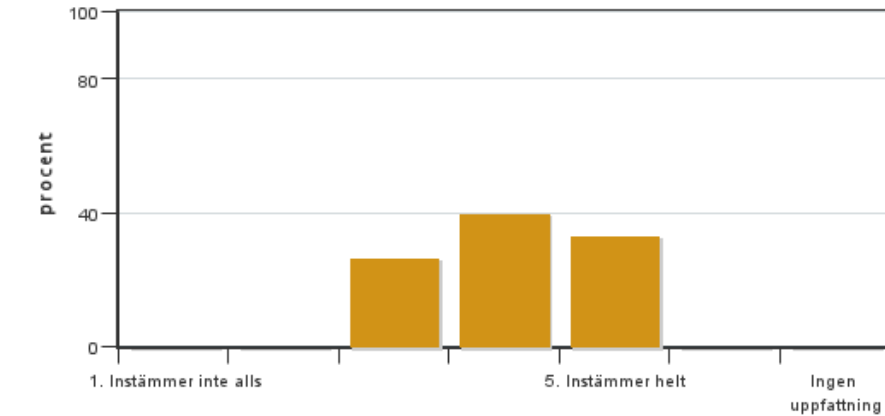
Antal svar: 15  
Medel: 4,5  
Median: 5

1: 0  
2: 0  
3: 2  
4: 4  
5: 9



Har ingen uppfattning: 0

**7. Jag anser att den fysiska lärmiljön (exempelvis lokaler och utrustning) var tillfredställande.**

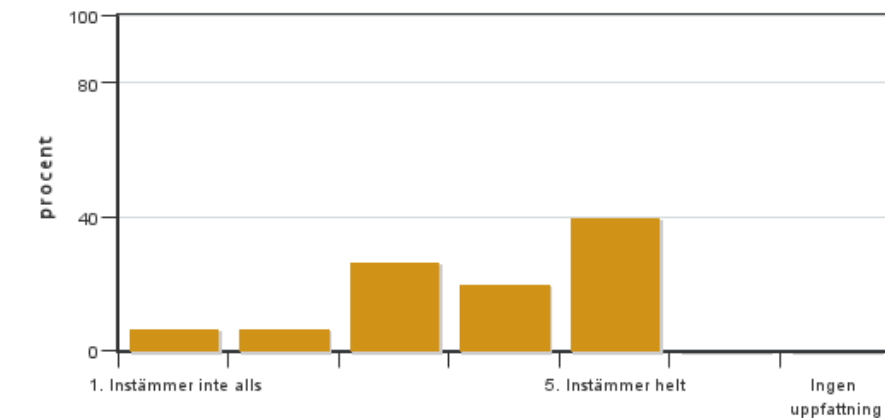


Antal svar: 15  
Medel: 4,1  
Median: 4

1: 0  
2: 0  
3: 4  
4: 6  
5: 5

Har ingen uppfattning: 0

**8. Examinationen/-erna gav mig möjlighet att visa vad jag lärt mig under kursen, se lärandemål.**

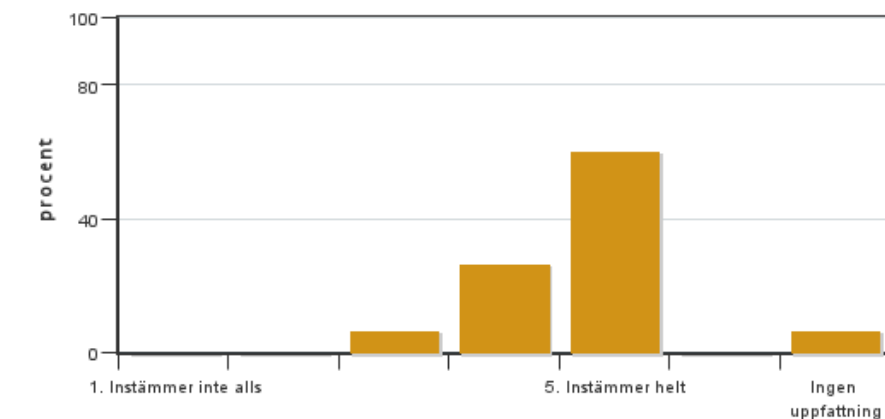


Antal svar: 15  
Medel: 3,8  
Median: 4

1: 1  
2: 1  
3: 4  
4: 3  
5: 6

Har ingen uppfattning: 0

**9. Jag anser att kursen har berört hållbar utveckling (miljömässig, social och/eller ekonomisk hållbarhet).**

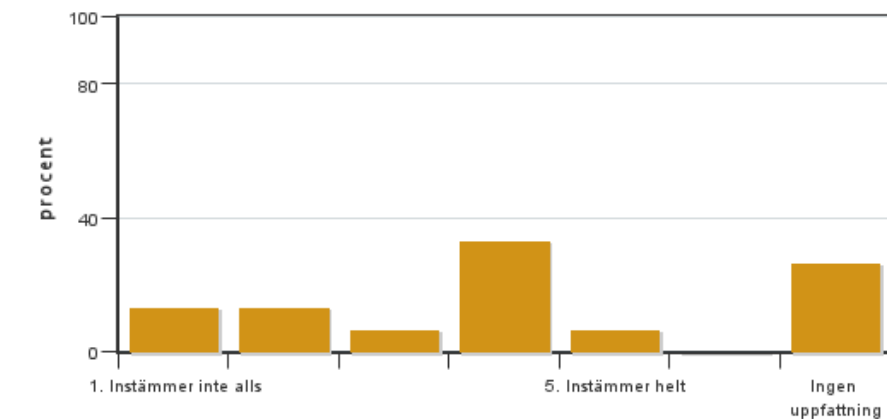


Antal svar: 15  
Medel: 4,6  
Median: 5

1: 0  
2: 0  
3: 1  
4: 4  
5: 9

Har ingen uppfattning: 1

**10. Jag anser att kursen har berört ett genus- och jämställdhetsperspektiv i innehåll och praktik (t. ex. perspektiv på ämnet, kurslitteratur, fördelning av taltid och förekomst av härskartekniker).**

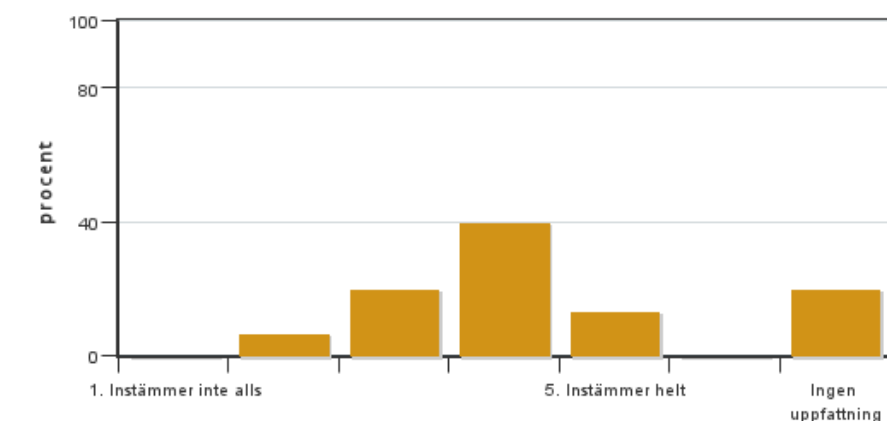


Antal svar: 15  
 Medel: 3,1  
 Median: 4

1: 2  
 2: 2  
 3: 1  
 4: 5  
 5: 1

Har ingen uppfattning: 4

### 11. Jag anser att kursen har berört internationella perspektiv.

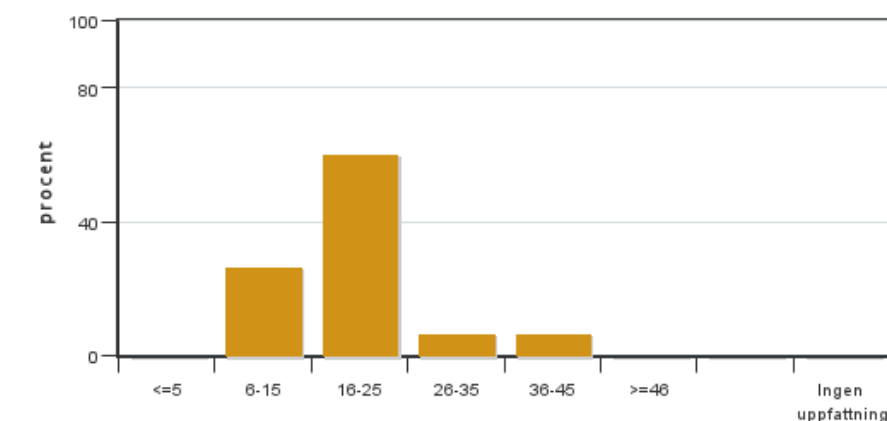


Antal svar: 15  
 Medel: 3,8  
 Median: 4

1: 0  
 2: 1  
 3: 3  
 4: 6  
 5: 2

Har ingen uppfattning: 3

### 12. Jag har i genomsnitt lagt ... timmar per vecka på kursen (inklusive schemalagd tid).



Antal svar: 15  
 Medel: 19,3  
 Median: 16-25

≤5: 0  
 6-15: 4  
 16-25: 9  
 26-35: 1  
 36-45: 1  
 ≥46: 0

Har ingen uppfattning: 0

## Kursledarens kommentarer

Kursutvärderingen besvarades av 57% av studenterna. Övervägande ganska positiva kommentarer på kursen som helhet. Några tyckte att kraven på tentan va för höga. Min uppfattning är att tentan liknade tidigare års tenta. Angående räkneövningar så finns det en lärarledd räkneövning. Vi kan även lägga upp mer räkneexempel som man kan göra själv, som föreslås.

## **Studentrepresentantens kommentarer**

---

Studentrepresentanten har inte lämnat några kommentarer

---

Kontakta support: [support@slu.se](mailto:support@slu.se) - 018-67 6600