



Energi och miljö MX0126, 20176.2425

7.5 Hp
Studietakt = 100%
Nivå och djup = Grund
Kursledare = Gunnar Larsson

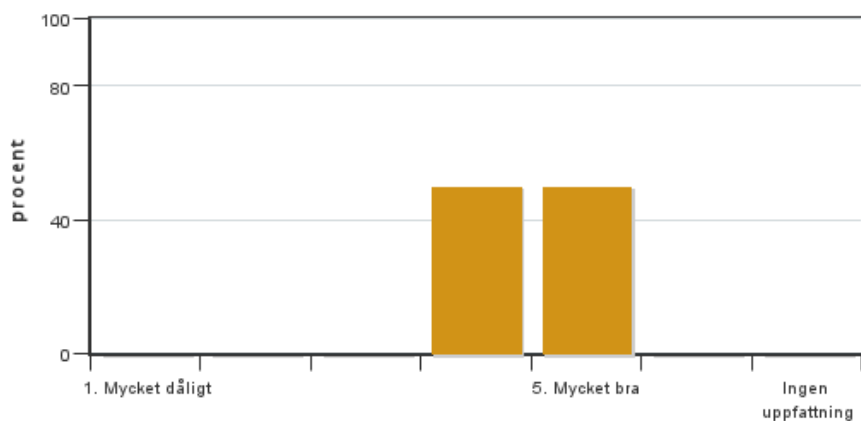
Värderingsresultat

Värderingsperiod: 2025-01-12 - 2025-02-02

Antal svar 6
Studentantal 6
Svarsfrekvens 100 %

Obligatoriska standardfrågor

1. Mitt helhetsintryck av kursen är:

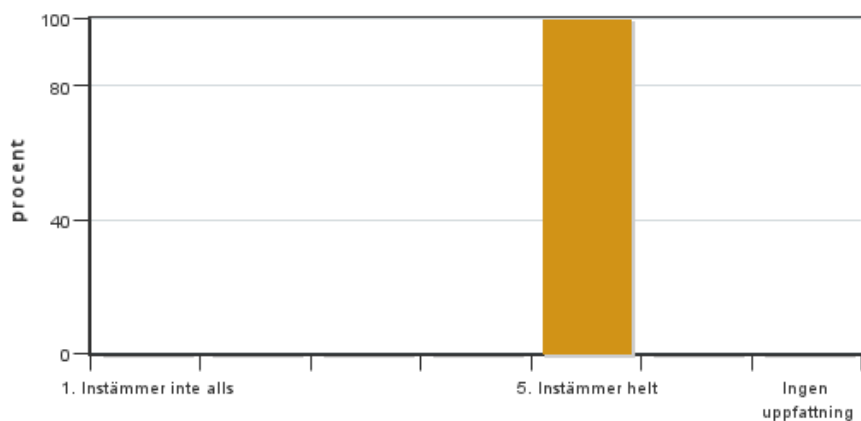


Antal svar: 6
Medel: 4,5
Median: 4

1: 0
2: 0
3: 0
4: 3
5: 3

Har ingen uppfattning: 0

2. Jag anser att kursens innehåll hade en tydlig koppling till kursens lärandemål.

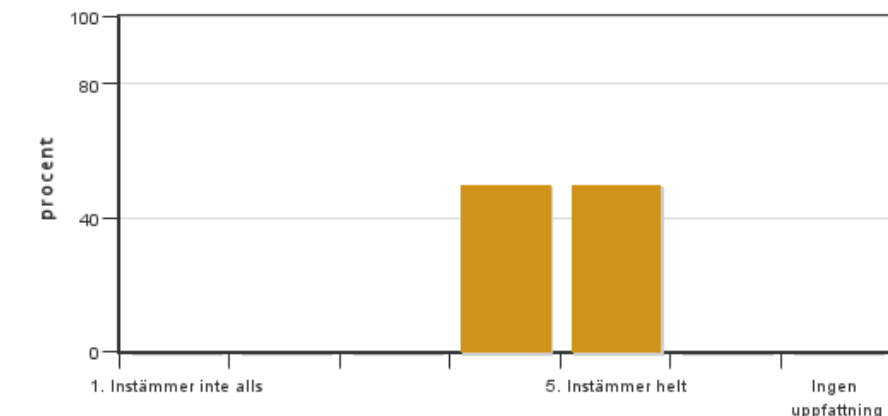


Antal svar: 6
Medel: 5,0
Median: 5

1: 0
2: 0
3: 0
4: 0
5: 6

Har ingen uppfattning: 0

3. Mina förkunskaper var tillräckliga för att tillgodogöra mig kursen.

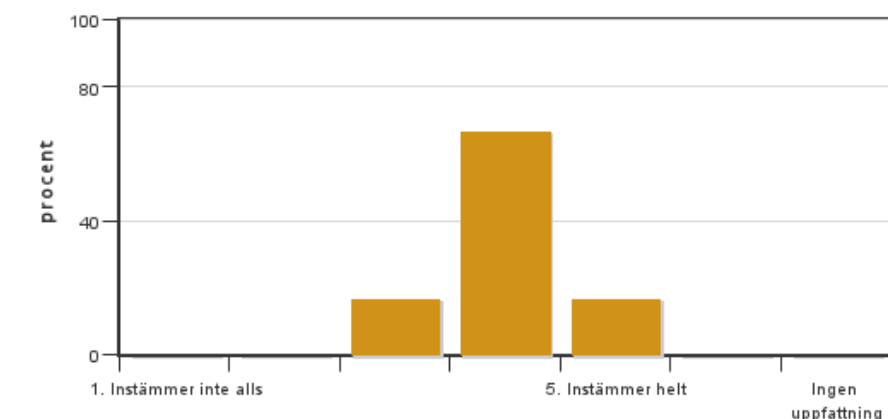


Antal svar: 6
Medel: 4,5
Median: 4

1: 0
2: 0
3: 0
4: 3
5: 3

Har ingen uppfattning: 0

4. Jag anser att kursinformationen var lättillgänglig.

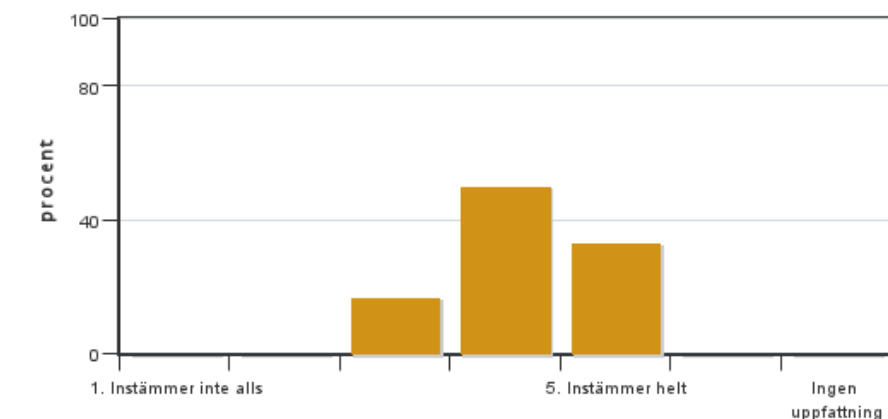


Antal svar: 6
Medel: 4,0
Median: 4

1: 0
2: 0
3: 1
4: 4
5: 1

Har ingen uppfattning: 0

5. Kursens lärandemoment (föreläsningar, litteratur, övningar med mera) har stöttat mitt lärande.

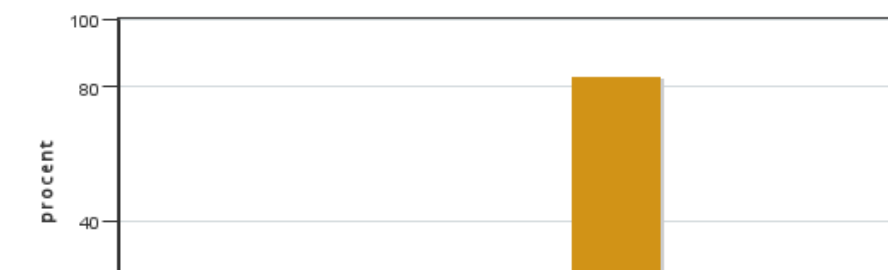


Antal svar: 6
Medel: 4,2
Median: 4

1: 0
2: 0
3: 1
4: 3
5: 2

Har ingen uppfattning: 0

6. Jag anser att den sociala lärmiljön har varit inkluderande där olika tankar respekterades.



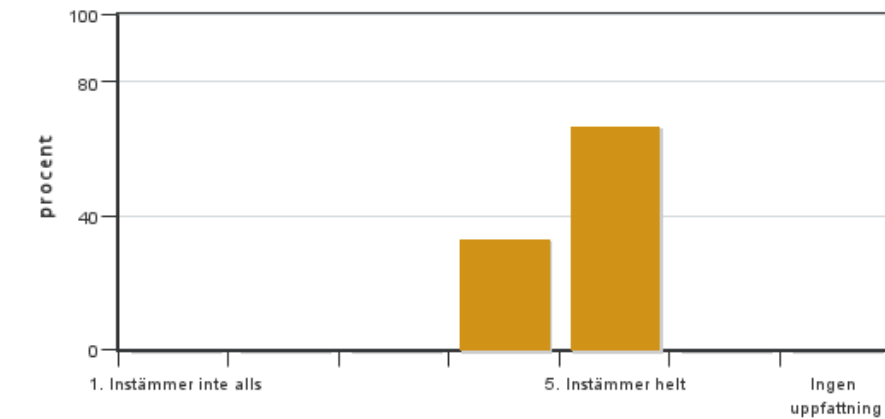
Antal svar: 6
Medel: 4,8
Median: 5

1: 0
2: 0
3: 0
4: 1
5: 5



Har ingen uppfattning: 0

7. Jag anser att den fysiska lärmiljön (exempelvis lokaler och utrustning) var tillfredställande.



Antal svar: 6

Medel: 4,7

Median: 5

1: 0

2: 0

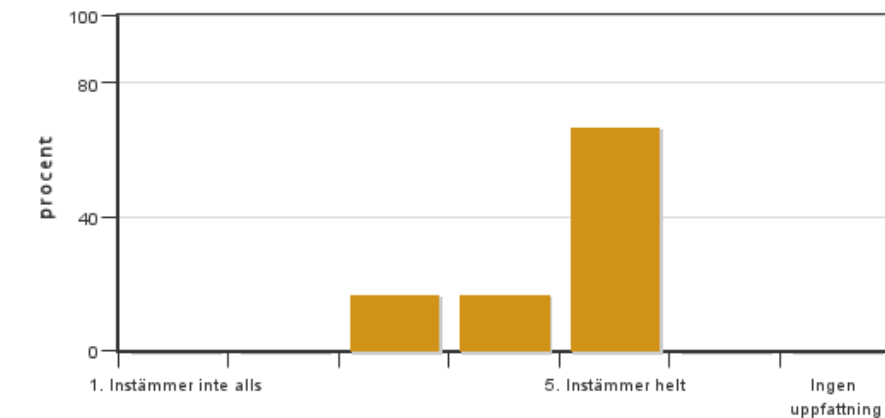
3: 0

4: 2

5: 4

Har ingen uppfattning: 0

8. Examinationen/-erna gav mig möjlighet att visa vad jag lärt mig under kursen, se lärandemål.



Antal svar: 6

Medel: 4,5

Median: 5

1: 0

2: 0

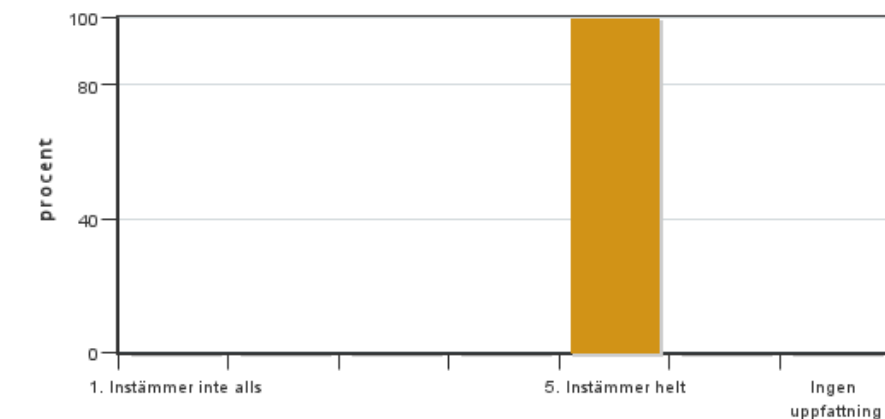
3: 1

4: 1

5: 4

Har ingen uppfattning: 0

9. Jag anser att kursen har berört hållbar utveckling (miljömässig, social och/eller ekonomisk hållbarhet).



Antal svar: 6

Medel: 5,0

Median: 5

1: 0

2: 0

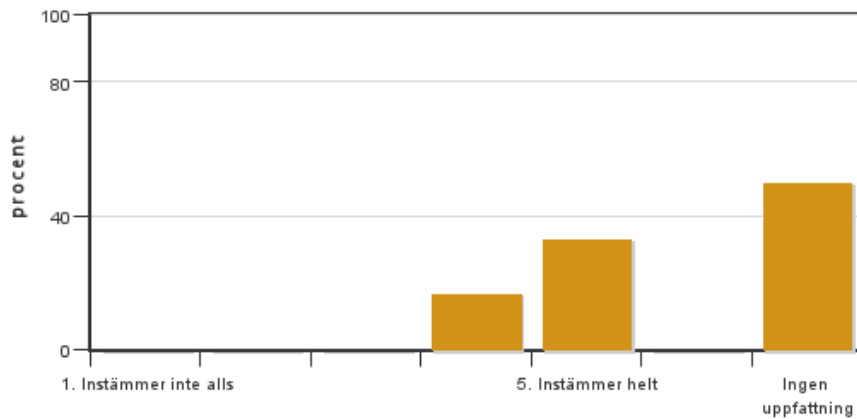
3: 0

4: 0

5: 6

Har ingen uppfattning: 0

10. Jag anser att kursen har berört ett genus- och jämställdhetsperspektiv i innehåll och praktik (t. ex. perspektiv på ämnet, kurslitteratur, fördelning av taltid och förekomst av härskartekniker).

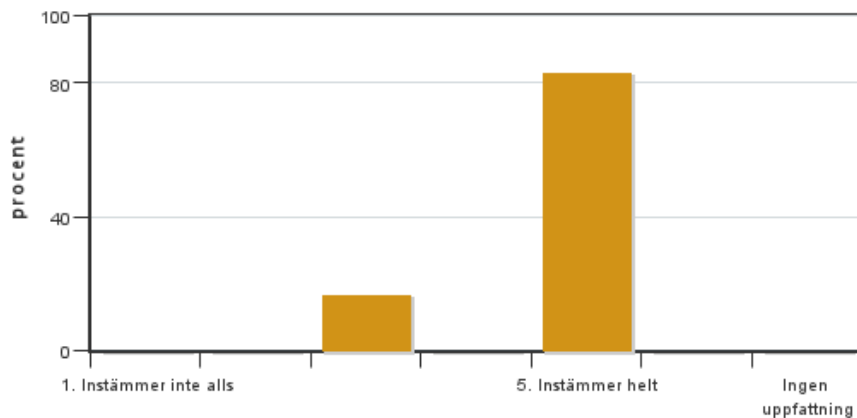


Antal svar: 6
Medel: 4,7
Median: 5

1: 0
2: 0
3: 0
4: 1
5: 2

Har ingen uppfattning: 3

11. Jag anser att kursen har berört internationella perspektiv.

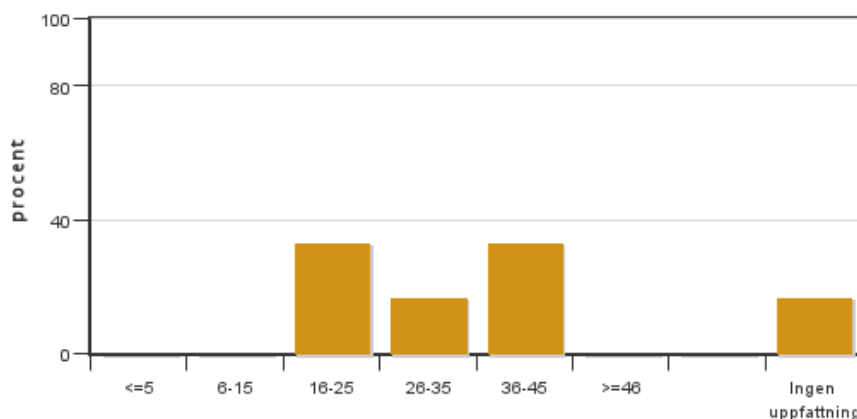


Antal svar: 6
Medel: 4,7
Median: 5

1: 0
2: 0
3: 1
4: 0
5: 5

Har ingen uppfattning: 0

12. Jag har i genomsnitt lagt ... timmar per vecka på kursen (inklusive schemalagd tid).



Antal svar: 6
Medel: 30,0
Median: 26-35

≤5: 0
6-15: 0
16-25: 2
26-35: 1
36-45: 2
≥46: 0

Har ingen uppfattning: 1

Kursledarens kommentarer

Kursen var av kursutvärderingen att döma uppskattad och vi ska göra vad vi kan för att den ska fortsätta att vara det. Inklusive inte minst att se till att schema kommer ut tidigare i fortsättningen.

Att få ett bra upplägg på projektuppgiften är en utmaning. Tidigare har vi flyttat om så att de energislag som behandlas relativt kort har lagts tidigt på kursen för att göra det möjligt att bedöma potentialen för dem relativt tidigt i kursen. Det är absolut värt att fundera över om det går att göra samma sak med de delar som berör energianvändning då det bestämmer hur mycket el och värme som behöver produceras. Har inte reflekterat över detta tidigare, det var en mycket bra poäng. Ska se vad som går att göra till nästa kursomgång.

Studentrepresentantens kommentarer

Studentrepresentanten har inte lämnat några kommentarer

Kontakta support: support@slu.se - 018-67 6600