



## Introduktionskurs i företagsekonomi och hållbar utveckling FÖ0481, 10225.2425

7.5 Hp  
Studietakt = 100%  
Nivå och djup = Grund  
Kursledare = Erik Melin

### Värderingsresultat

---

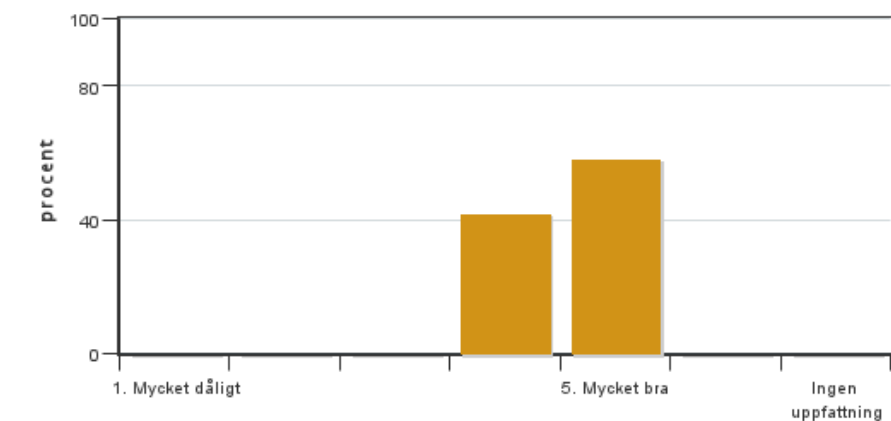
Värderingsperiod: 2024-09-24 - 2024-10-15

Antal svar 24  
Studentantal 38  
Svarsfrekvens 63 %

### Obligatoriska standardfrågor

---

#### 1. Mitt helhetsintryck av kursen är:

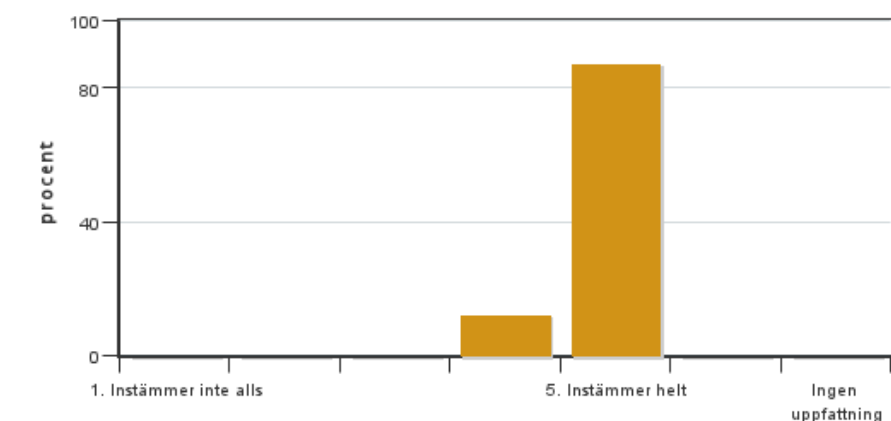


Antal svar: 24  
Medel: 4,6  
Median: 5

1: 0  
2: 0  
3: 0  
4: 10  
5: 14

Har ingen uppfattning: 0

#### 2. Jag anser att kursens innehåll hade en tydlig koppling till kursens lärandemål.

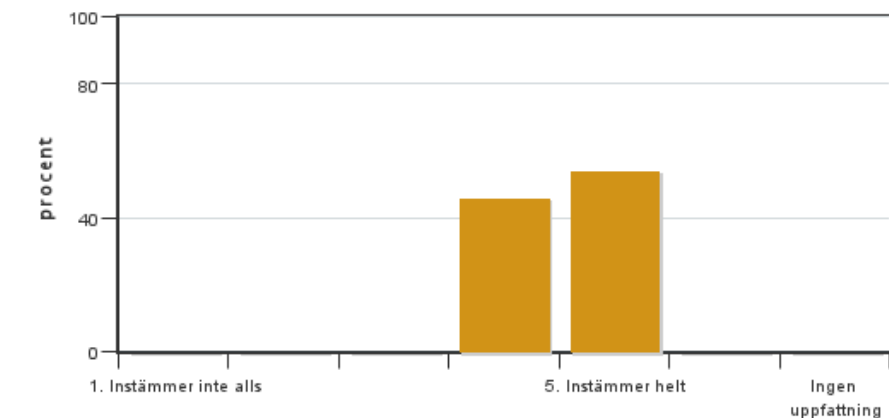


Antal svar: 24  
Medel: 4,9  
Median: 5

1: 0  
2: 0  
3: 0  
4: 3  
5: 21

Har ingen uppfattning: 0

**3. Mina förkunskaper var tillräckliga för att tillgodogöra mig kursen.**

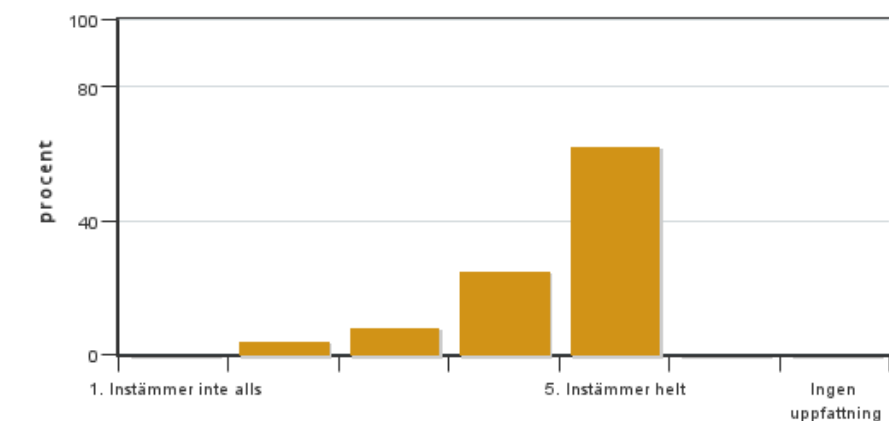


Antal svar: 24  
Medel: 4,5  
Median: 5

1: 0  
2: 0  
3: 0  
4: 11  
5: 13

Har ingen uppfattning: 0

**4. Jag anser att kursinformationen var lättillgänglig.**

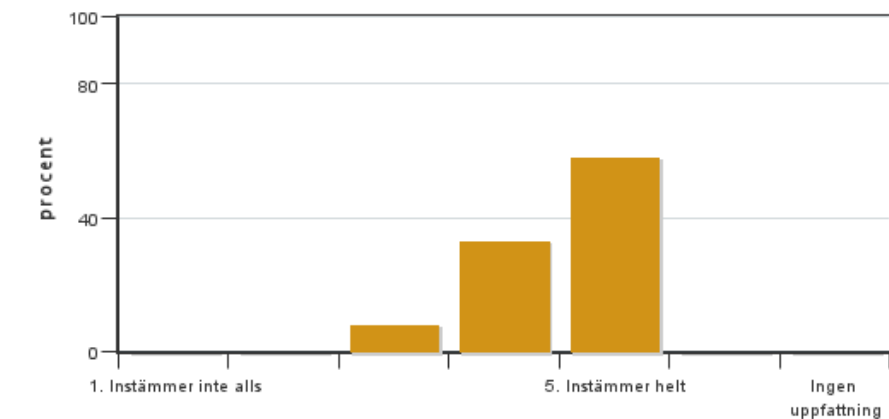


Antal svar: 24  
Medel: 4,5  
Median: 5

1: 0  
2: 1  
3: 2  
4: 6  
5: 15

Har ingen uppfattning: 0

**5. Kursens lärandemoment (föreläsningar, litteratur, övningar med mera) har stöttat mitt lärande.**

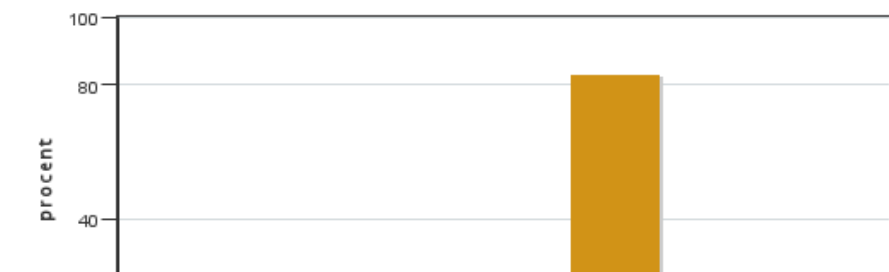


Antal svar: 24  
Medel: 4,5  
Median: 5

1: 0  
2: 0  
3: 2  
4: 8  
5: 14

Har ingen uppfattning: 0

**6. Jag anser att den sociala lärmiljön har varit inkluderande där olika tankar respekterades.**



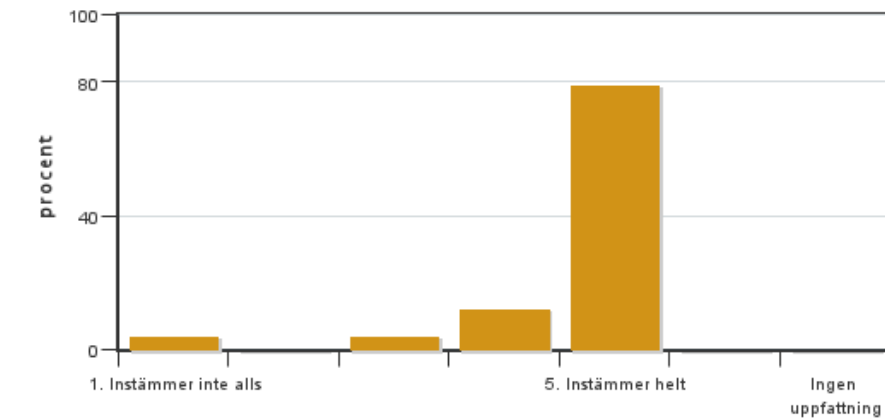
Antal svar: 24  
Medel: 4,8  
Median: 5

1: 0  
2: 0  
3: 0  
4: 4  
5: 20



Har ingen uppfattning: 0

**7. Jag anser att den fysiska lärmiljön (exempelvis lokaler och utrustning) var tillfredställande.**

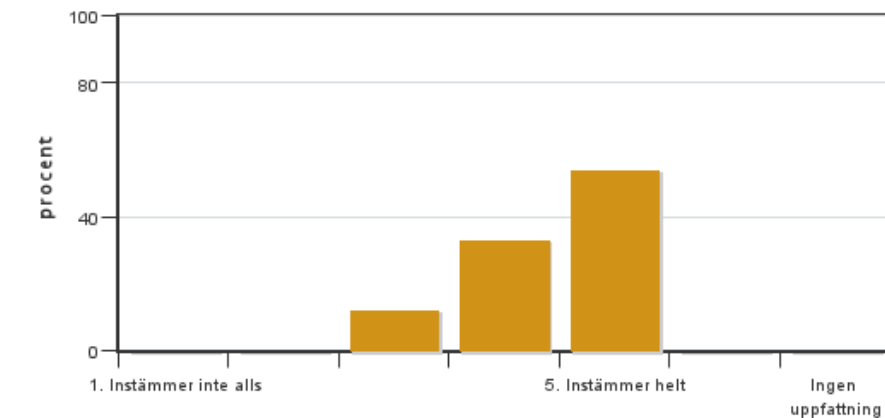


Antal svar: 24  
Medel: 4,6  
Median: 5

1: 1  
2: 0  
3: 1  
4: 3  
5: 19

Har ingen uppfattning: 0

**8. Examinationen/-erna gav mig möjlighet att visa vad jag lärt mig under kursen, se lärandemål.**

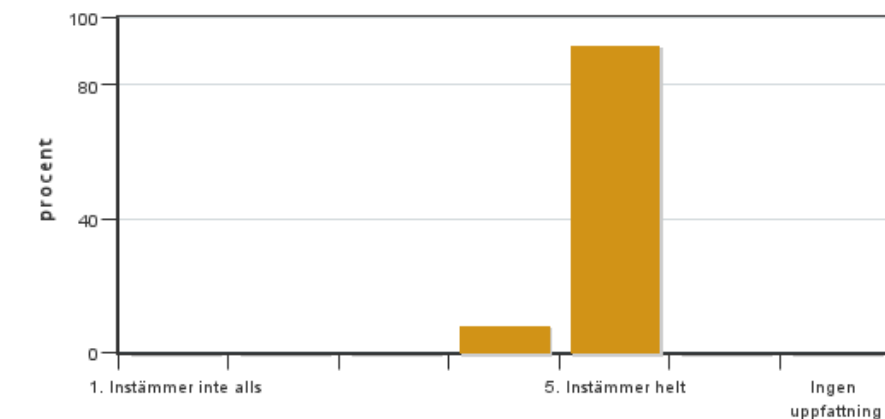


Antal svar: 24  
Medel: 4,4  
Median: 5

1: 0  
2: 0  
3: 3  
4: 8  
5: 13

Har ingen uppfattning: 0

**9. Jag anser att kursen har berört hållbar utveckling (miljömässig, social och/eller ekonomisk hållbarhet).**

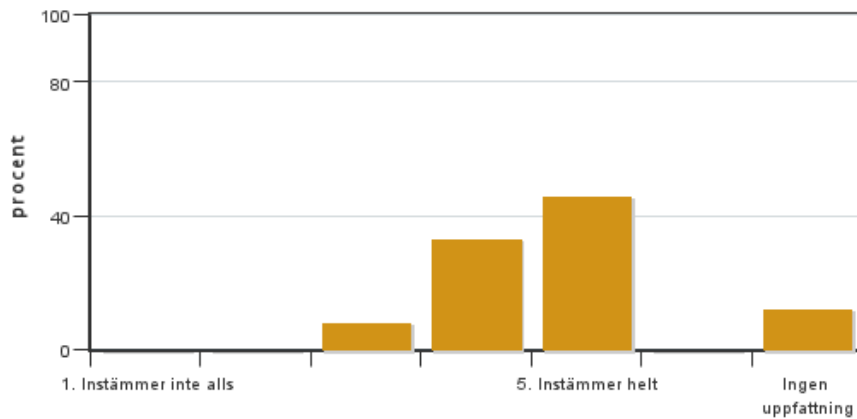


Antal svar: 24  
Medel: 4,9  
Median: 5

1: 0  
2: 0  
3: 0  
4: 2  
5: 22

Har ingen uppfattning: 0

**10. Jag anser att kursen har berört ett genus- och jämställdhetsperspektiv i innehåll och praktik (t. ex. perspektiv på ämnet, kurslitteratur, fördelning av taltid och förekomst av härskartekniker).**

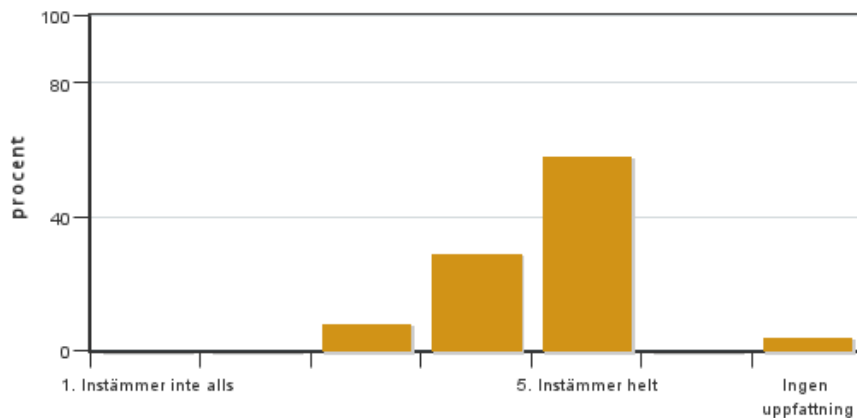


Antal svar: 24  
 Medel: 4,4  
 Median: 5

1: 0  
 2: 0  
 3: 2  
 4: 8  
 5: 11

Har ingen uppfattning: 3

**11. Jag anser att kursen har berört internationella perspektiv.**

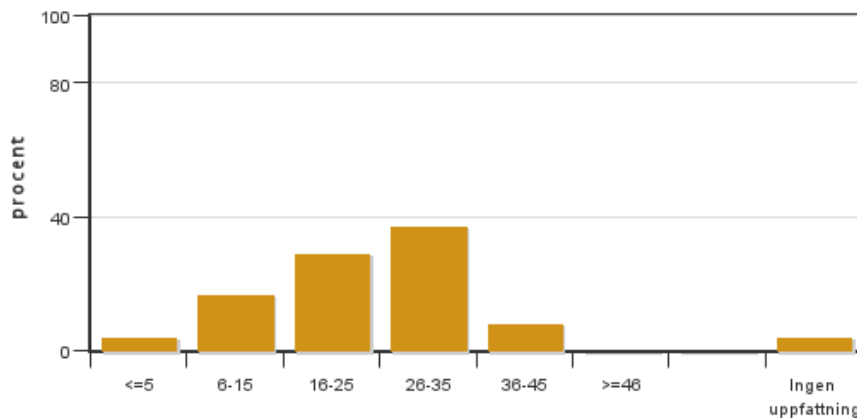


Antal svar: 24  
 Medel: 4,5  
 Median: 5

1: 0  
 2: 0  
 3: 2  
 4: 7  
 5: 14

Har ingen uppfattning: 1

**12. Jag har i genomsnitt lagt ... timmar per vecka på kursen (inklusive schemalagd tid).**



Antal svar: 24  
 Medel: 23,2  
 Median: 16-25

≤5: 1  
 6-15: 4  
 16-25: 7  
 26-35: 9  
 36-45: 2  
 ≥46: 0

Har ingen uppfattning: 1

**Kursledarens kommentarer**

Läraren har inte lämnat några kommentarer

**Studentrepresentantens kommentarer**

Studentrepresentanten har inte lämnat några kommentarer

---

Kontakta support: [support@slu.se](mailto:support@slu.se) - 018-67 6600