



## Miljökonsekvensbeskrivning, miljökommunikation och naturvägledning – metoder och tillämpning MX0137, 20113.2425

7.5 Hp  
Studietakt = 100%  
Nivå och djup = Grund  
Kursledare = Mari Kågström

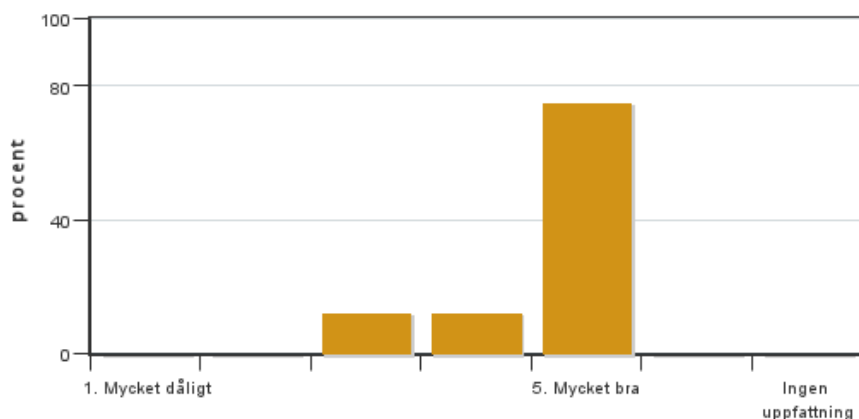
### Värderingsresultat

Värderingsperiod: 2025-01-12 - 2025-02-02

Antal svar 8  
Studentantal 10  
Svarsfrekvens 80 %

### Obligatoriska standardfrågor

#### 1. Mitt helhetsintryck av kursen är:

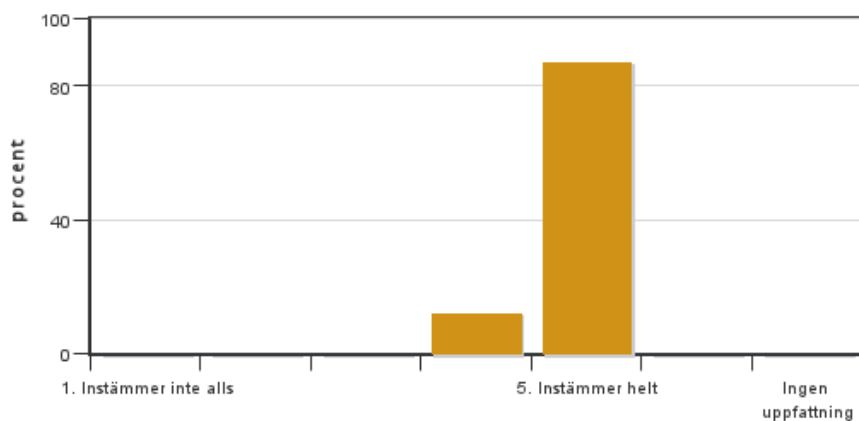


Antal svar: 8  
Medel: 4,6  
Median: 5

1: 0  
2: 0  
3: 1  
4: 1  
5: 6

Har ingen uppfattning: 0

#### 2. Jag anser att kursens innehåll hade en tydlig koppling till kursens lärandemål.

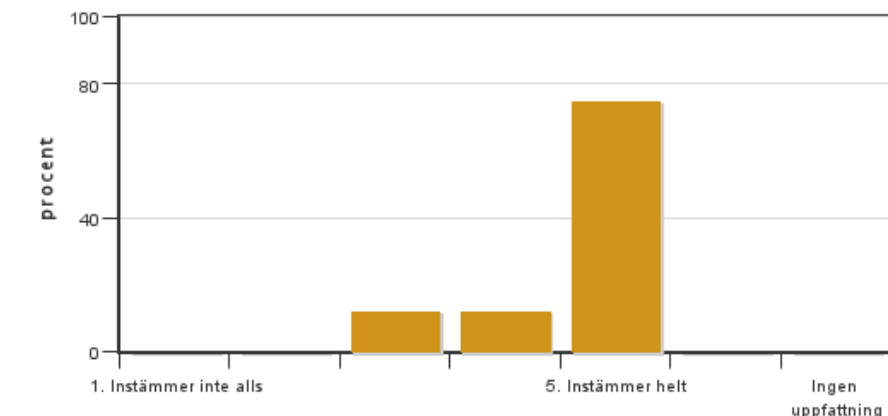


Antal svar: 8  
Medel: 4,9  
Median: 5

1: 0  
2: 0  
3: 0  
4: 1  
5: 7

Har ingen uppfattning: 0

**3. Mina förkunskaper var tillräckliga för att tillgodogöra mig kursen.**

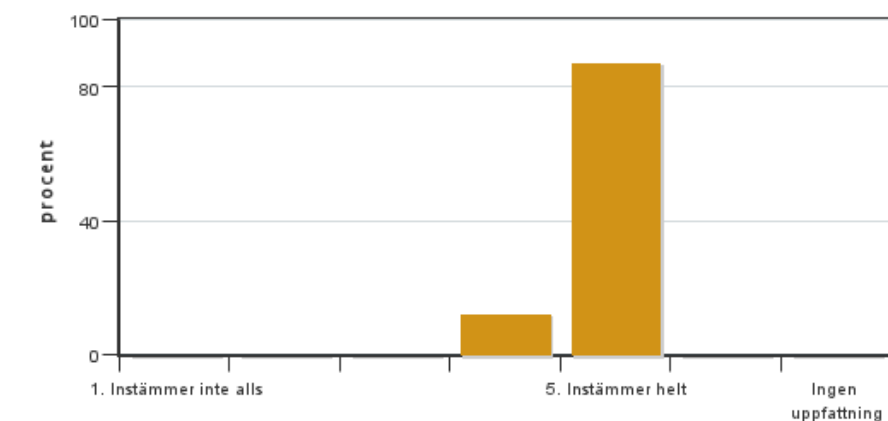


Antal svar: 8  
Medel: 4,6  
Median: 5

1: 0  
2: 0  
3: 1  
4: 1  
5: 6

Har ingen uppfattning: 0

**4. Jag anser att kursinformationen var lättillgänglig.**

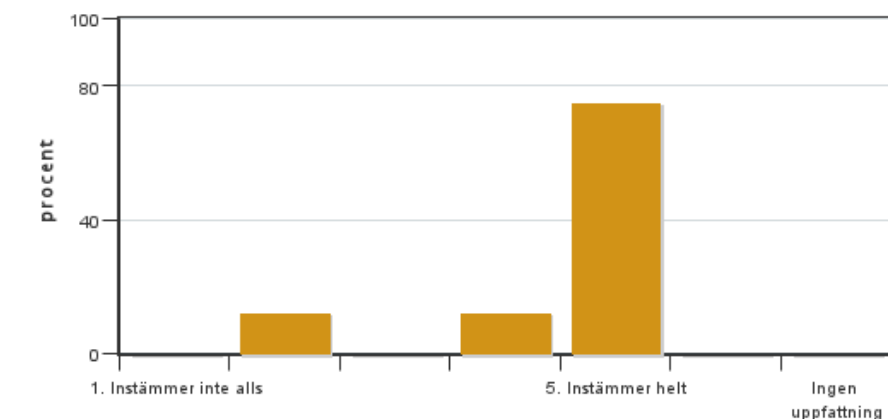


Antal svar: 8  
Medel: 4,9  
Median: 5

1: 0  
2: 0  
3: 0  
4: 1  
5: 7

Har ingen uppfattning: 0

**5. Kursens lärandemoment (föreläsningar, litteratur, övningar med mera) har stöttat mitt lärande.**

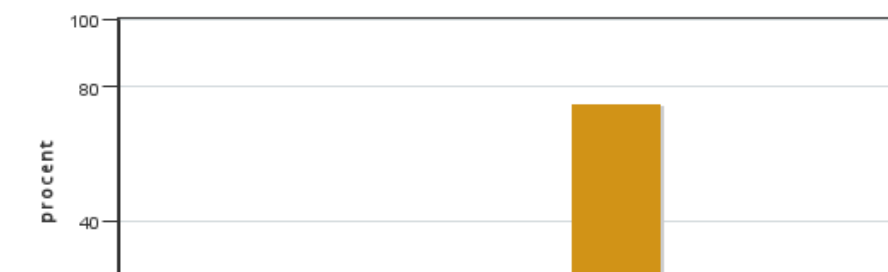


Antal svar: 8  
Medel: 4,5  
Median: 5

1: 0  
2: 1  
3: 0  
4: 1  
5: 6

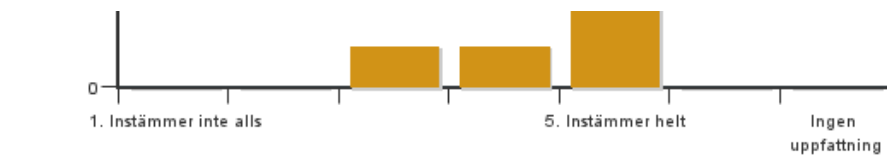
Har ingen uppfattning: 0

**6. Jag anser att den sociala lärmiljön har varit inkluderande där olika tankar respekterades.**



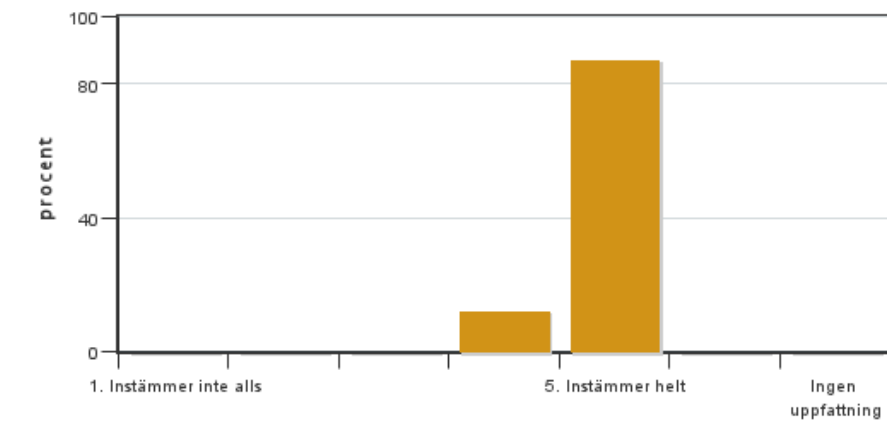
Antal svar: 8  
Medel: 4,6  
Median: 5

1: 0  
2: 0  
3: 1  
4: 1  
5: 6



Har ingen uppfattning: 0

**7. Jag anser att den fysiska lärmiljön (exempelvis lokaler och utrustning) var tillfredställande.**



Antal svar: 8

Medel: 4,9

Median: 5

1: 0

2: 0

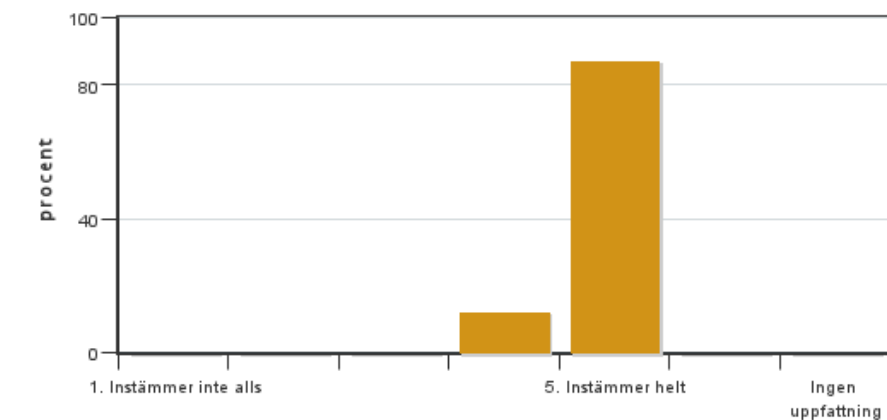
3: 0

4: 1

5: 7

Har ingen uppfattning: 0

**8. Examinationen/-erna gav mig möjlighet att visa vad jag lärt mig under kursen, se lärandemål.**



Antal svar: 8

Medel: 4,9

Median: 5

1: 0

2: 0

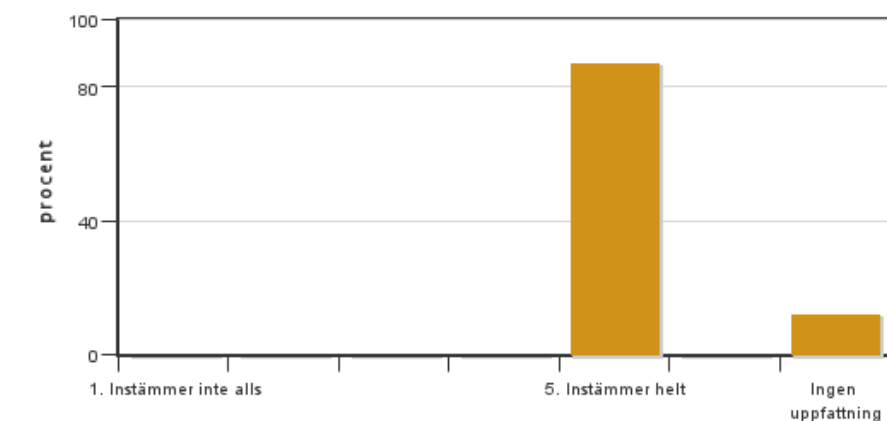
3: 0

4: 1

5: 7

Har ingen uppfattning: 0

**9. Jag anser att kursen har berört hållbar utveckling (miljömässig, social och/eller ekonomisk hållbarhet).**



Antal svar: 8

Medel: 5,0

Median: 5

1: 0

2: 0

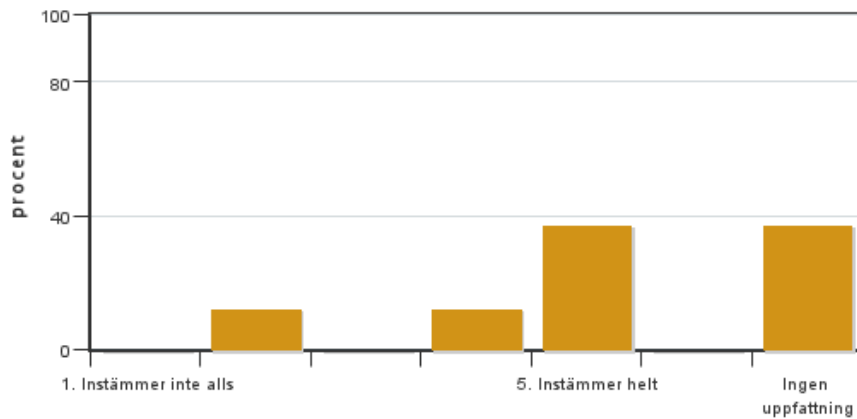
3: 0

4: 0

5: 7

Har ingen uppfattning: 1

**10. Jag anser att kursen har berört ett genus- och jämställdhetsperspektiv i innehåll och praktik (t. ex. perspektiv på ämnet, kurslitteratur, fördelning av taltid och förekomst av härskartekniker).**

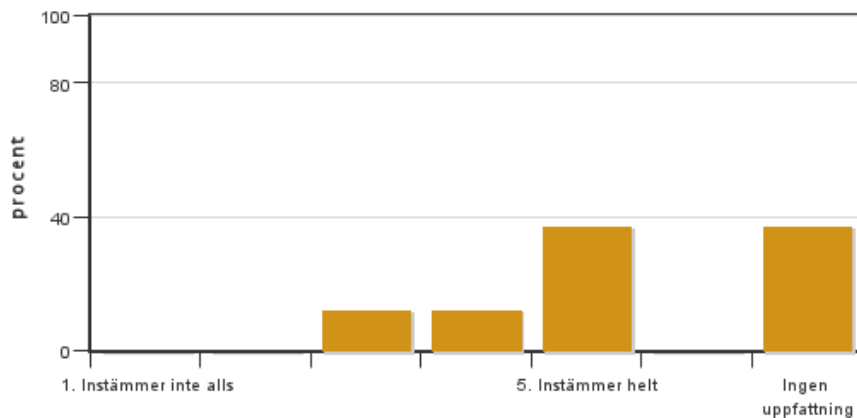


Antal svar: 8  
 Medel: 4,2  
 Median: 5

1: 0  
 2: 1  
 3: 0  
 4: 1  
 5: 3

Har ingen uppfattning: 3

**11. Jag anser att kursen har berört internationella perspektiv.**

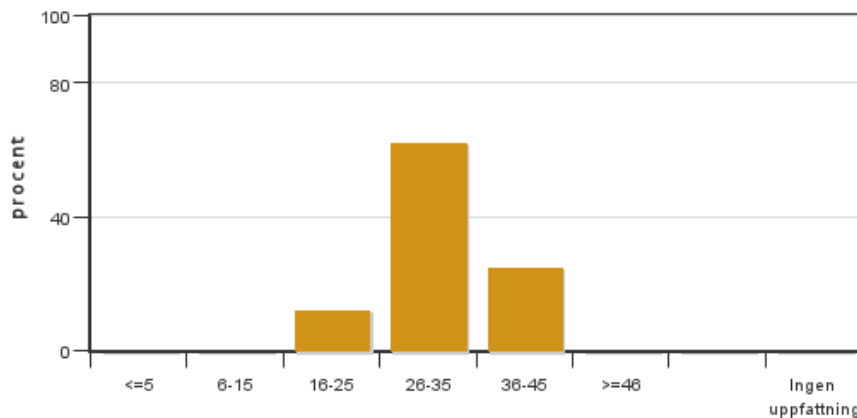


Antal svar: 8  
 Medel: 4,4  
 Median: 5

1: 0  
 2: 0  
 3: 1  
 4: 1  
 5: 3

Har ingen uppfattning: 3

**12. Jag har i genomsnitt lagt ... timmar per vecka på kursen (inklusive schemalagd tid).**



Antal svar: 8  
 Medel: 31,3  
 Median: 26-35

≤5: 0  
 6-15: 0  
 16-25: 1  
 26-35: 5  
 36-45: 2  
 ≥46: 0

Har ingen uppfattning: 0

**Egna frågor**

**13. Vad har du särskilt uppskattat under kursen och som bör behållas till nästa år (något särskilt moment, föreläsning, uppgift, pedagogiskt grepp eller annat)?**

## Kursledarens kommentarer

---

Läraren har inte lämnat några kommentarer

## Studentrepresentantens kommentarer

---

Kursen var mycket uppskattad av samtliga studenter och utvärderingen hade en hög svarsfrekvens på 80%. Det som uppskattades mest var exkursionen i samband med MKB projektet, studiebesöket på Biotopia och uppgiften att förbereda en egen naturguidning.

De synpunkter som var mest frekventa var önskemål om fler föreläsningar om Naturvägledning för att koppla samman teorin från litteraturen och studiebesöket och att man hade velat ha fler och tydligare instruktioner om MKB projektet för att effektivisera arbetet samt undvika förvirring när man skulle komma igång.

Samtliga lärare på kursen har gjort ett toppenjobb och alla studenter har visat både genom sina svar på utvärderingen och under kursens gång att det var en mycket rolig och lärorik kurs!

---

Kontakta support: [support@slu.se](mailto:support@slu.se) - 018-67 6600