



Djurens fysiologi BI1410, 20050.2425

7.5 Hp
Studietakt = 100%
Nivå och djup = Grund
Kursledare = Emma Nilsson

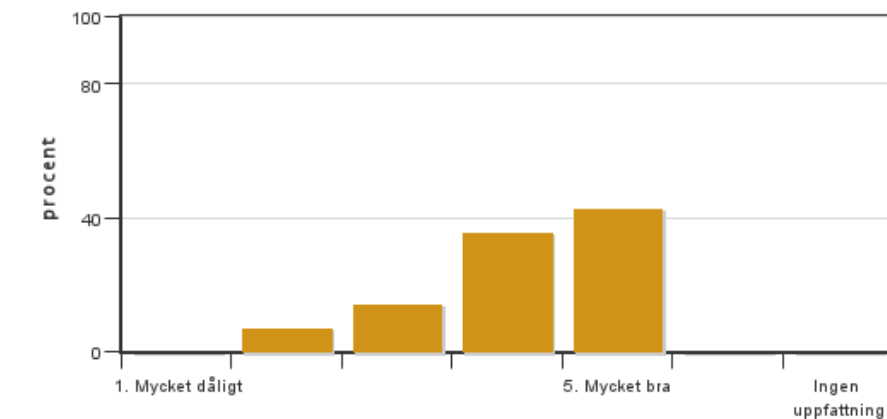
Värderingsresultat

Värderingsperiod: 2025-01-12 - 2025-02-02

Antal svar 14
Studentantal 26
Svarsfrekvens 53 %

Obligatoriska standardfrågor

1. Mitt helhetsintryck av kursen är:

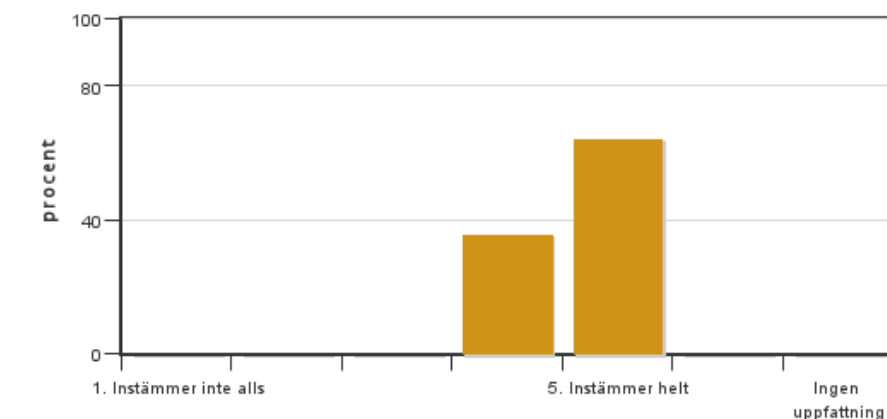


Antal svar: 14
Medel: 4,1
Median: 4

1: 0
2: 1
3: 2
4: 5
5: 6

Har ingen uppfattning: 0

2. Jag anser att kursens innehåll hade en tydlig koppling till kursens lärandemål.

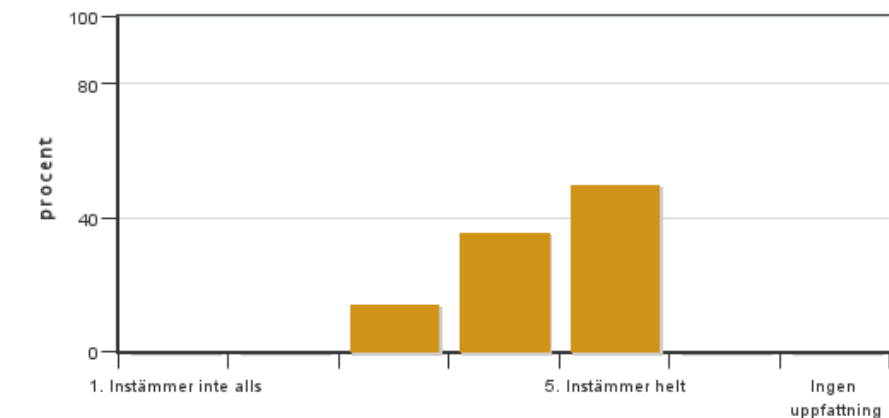


Antal svar: 14
Medel: 4,6
Median: 5

1: 0
2: 0
3: 0
4: 5
5: 9

Har ingen uppfattning: 0

3. Mina förkunskaper var tillräckliga för att tillgodogöra mig kursen.

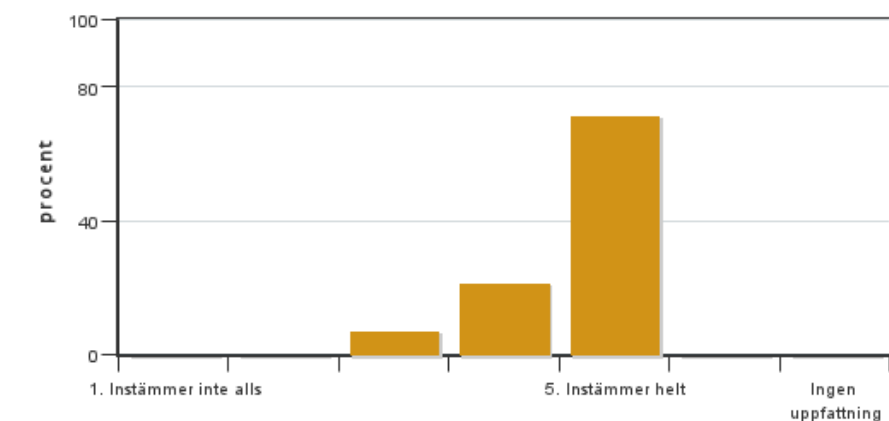


Antal svar: 14
Medel: 4,4
Median: 4

1: 0
2: 0
3: 2
4: 5
5: 7

Har ingen uppfattning: 0

4. Jag anser att kursinformationen var lättillgänglig.

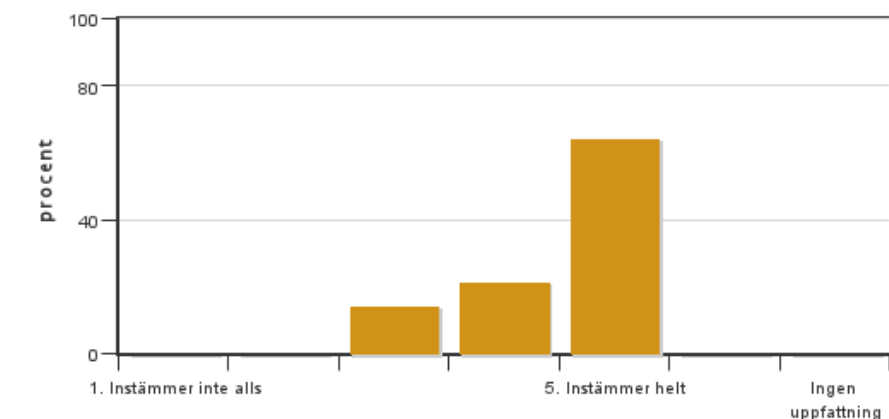


Antal svar: 14
Medel: 4,6
Median: 5

1: 0
2: 0
3: 1
4: 3
5: 10

Har ingen uppfattning: 0

5. Kursens lärandemoment (föreläsningar, litteratur, övningar med mera) har stöttat mitt lärande.

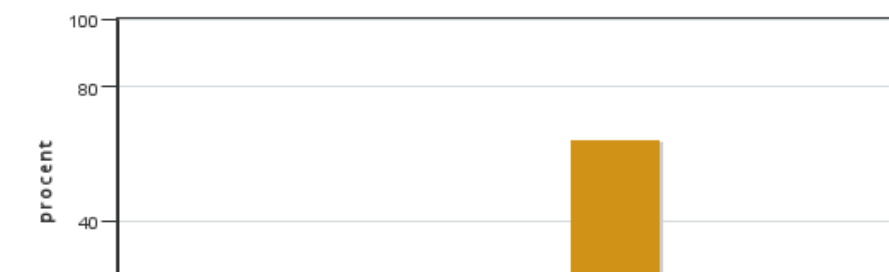


Antal svar: 14
Medel: 4,5
Median: 5

1: 0
2: 0
3: 2
4: 3
5: 9

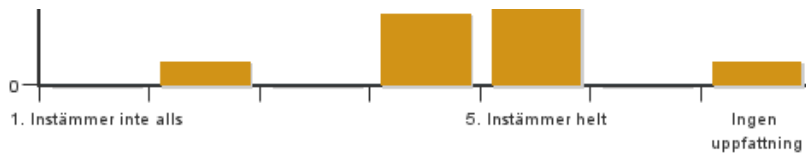
Har ingen uppfattning: 0

6. Jag anser att den sociala lärmiljön har varit inkluderande där olika tankar respekterades.



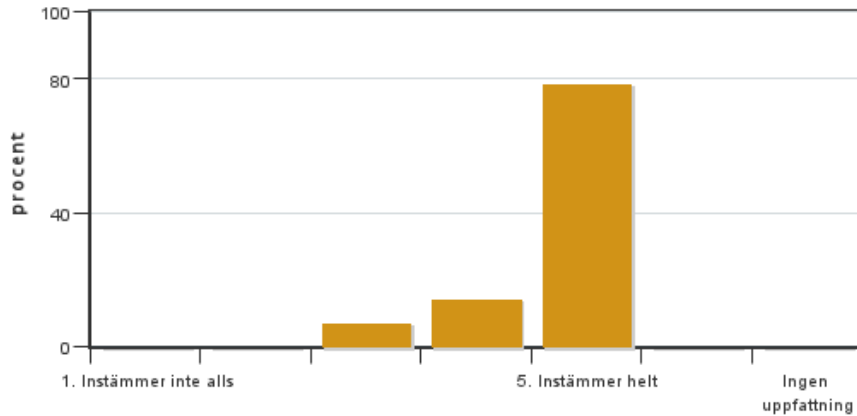
Antal svar: 14
Medel: 4,5
Median: 5

1: 0
2: 1
3: 0
4: 3
5: 9



Har ingen uppfattning: 1

7. Jag anser att den fysiska lärmiljön (exempelvis lokaler och utrustning) var tillfredställande.

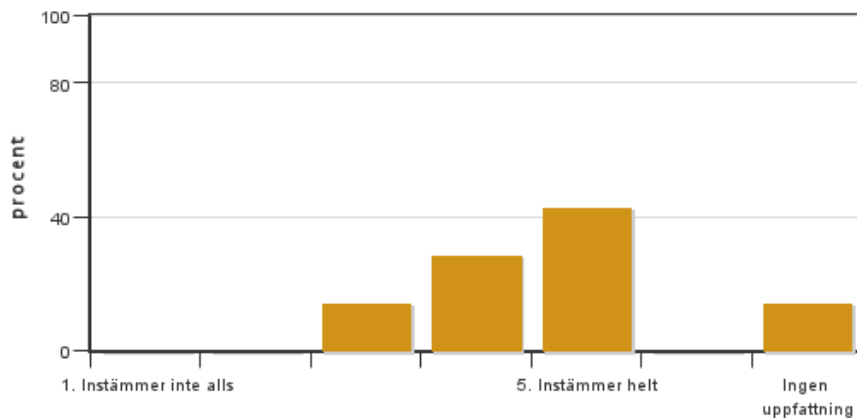


Antal svar: 14
Medel: 4,7
Median: 5

1: 0
2: 0
3: 1
4: 2
5: 11

Har ingen uppfattning: 0

8. Examinationen/-erna gav mig möjlighet att visa vad jag lärt mig under kursen, se lärandemål.

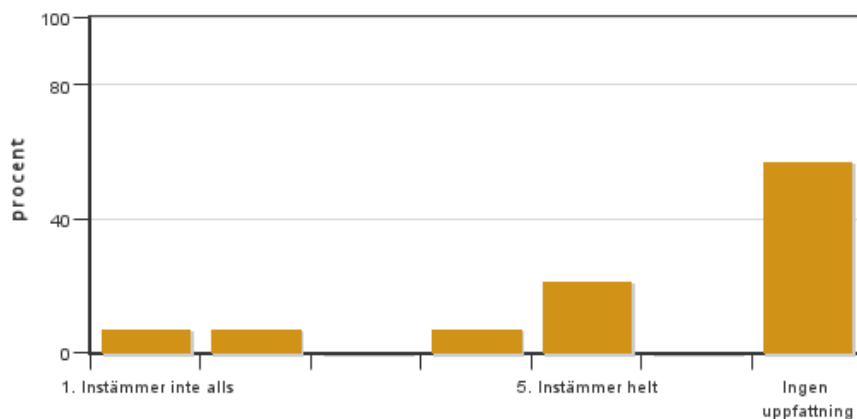


Antal svar: 14
Medel: 4,3
Median: 4

1: 0
2: 0
3: 2
4: 4
5: 6

Har ingen uppfattning: 2

9. Jag anser att kursen har berört hållbar utveckling (miljömässig, social och/eller ekonomisk hållbarhet).

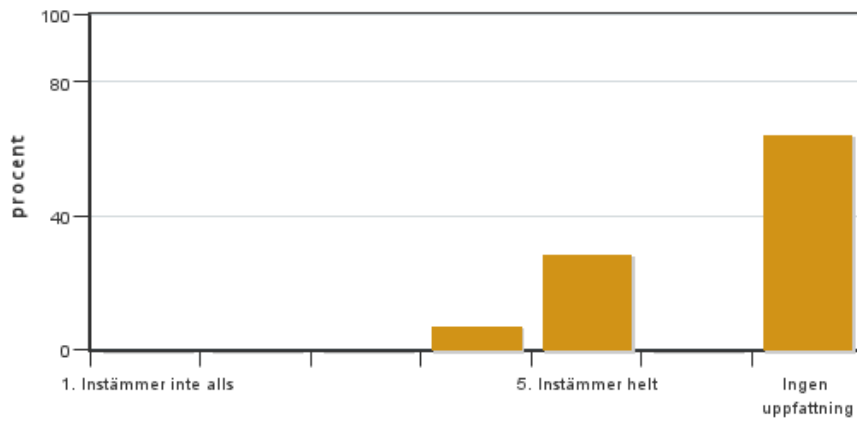


Antal svar: 14
Medel: 3,7
Median: 4

1: 1
2: 1
3: 0
4: 1
5: 3

Har ingen uppfattning: 8

10. Jag anser att kursen har berört ett genus- och jämställdhetsperspektiv i innehåll och praktik (t. ex. perspektiv på ämnet, kurslitteratur, fördelning av taltid och förekomst av härskartekniker).

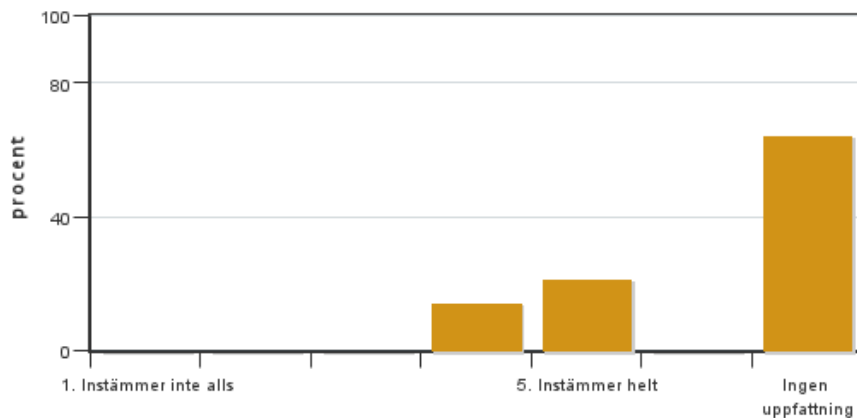


Antal svar: 14
 Medel: 4,8
 Median: 5

1: 0
 2: 0
 3: 0
 4: 1
 5: 4

Har ingen uppfattning: 9

11. Jag anser att kursen har berört internationella perspektiv.

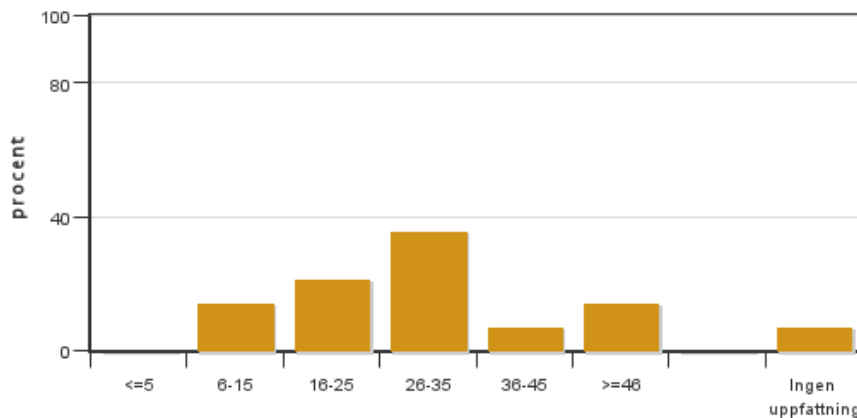


Antal svar: 14
 Medel: 4,6
 Median: 5

1: 0
 2: 0
 3: 0
 4: 2
 5: 3

Har ingen uppfattning: 9

12. Jag har i genomsnitt lagt ... timmar per vecka på kursen (inklusive schemalagd tid).



Antal svar: 14
 Medel: 27,8
 Median: 26-35

≤5: 0
 6-15: 2
 16-25: 3
 26-35: 5
 36-45: 1
 ≥46: 2

Har ingen uppfattning: 1

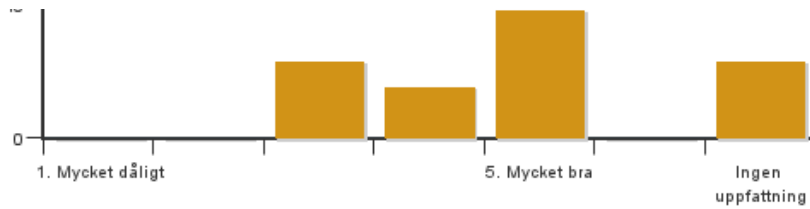
Egna frågor

13. Vad tycker du om kurslitteraturen (kursbok, kompendier, studieanvisningar)?



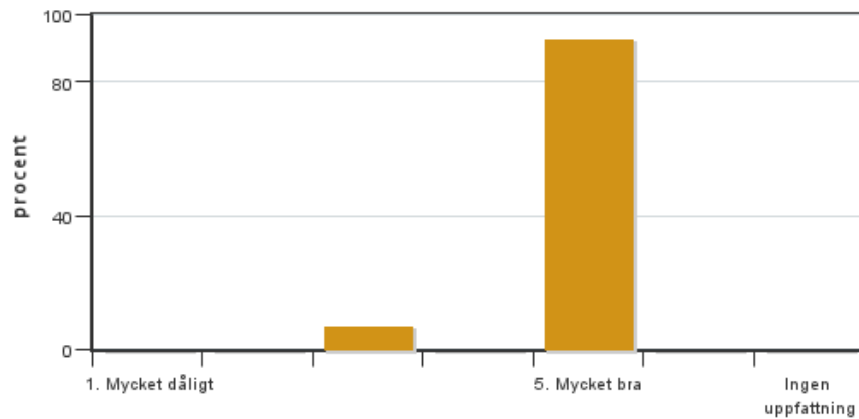
Antal svar: 13
 Medel: 4,2
 Median: 4

1: 0
 2: 0
 3: 3



4: 2
5: 5
Har ingen uppfattning: 3

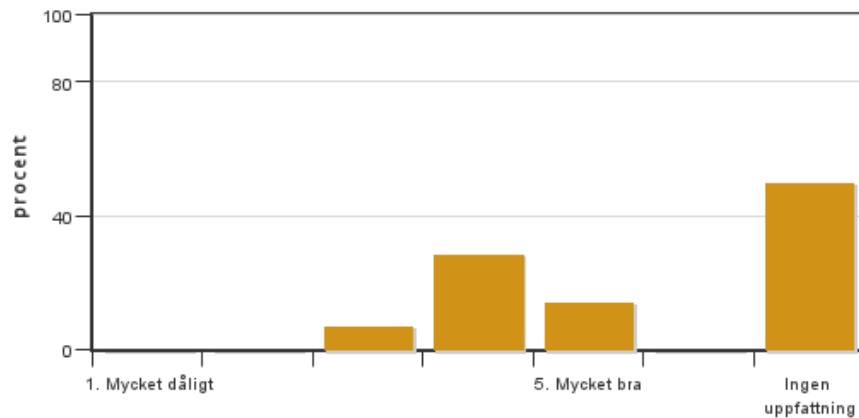
14. Vad tycker du om getövningen?



Antal svar: 14
Medel: 4,9
Median: 5

1: 0
2: 0
3: 1
4: 0
5: 13
Har ingen uppfattning: 0

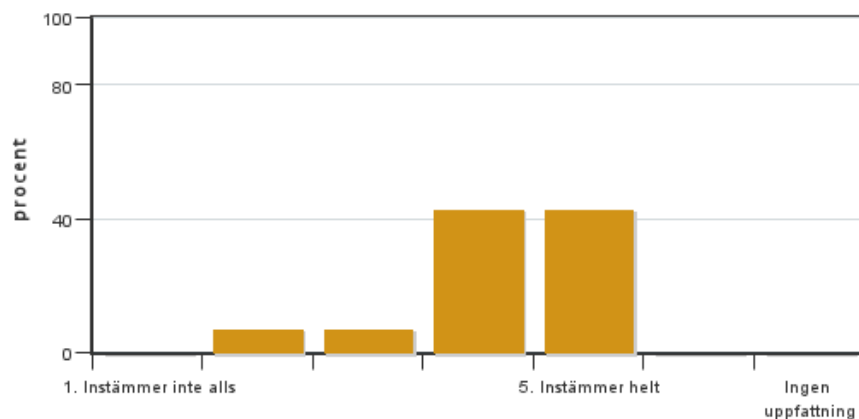
15. Vad tycker du om övningen i cirkulation (hjärtmodellen)?



Antal svar: 14
Medel: 4,1
Median: 4

1: 0
2: 0
3: 1
4: 4
5: 2
Har ingen uppfattning: 7

16. Har informationen kring betygskriterier och examinationer varit tillräcklig?



Antal svar: 14
Medel: 4,2
Median: 4

1: 0
2: 1
3: 1
4: 6
5: 6
Har ingen uppfattning: 0

17. Vilket råd skulle du ge andra studenter som ska läsa den här kursen?

Kursledarens kommentarer

Kursutvärderingen hade en svarsfrekvens på 53% (14 av 26 studenter) vilket får ses som godkänt då det är över hälften som har svarat och svaren bör därför representera klassens åsikter överlag. För att komplettera den skrivna utvärderingen har även en muntlig kursutvärdering samt en diskussion med kursrepresentant utförts. Medelbetyget på kursens helhetsintryck var 4.1 vilket är bra och är en ökning från föregående år. Ökningen tror vi beror på att det nu är tredje året som kursen givits och vi har hittat bättre rutiner och vad som fungerar bra med denna studentgrupp. Studenterna uttrycker att kursen är mastig och intensiv men samtidigt väldigt intressant. Även i år låg alla föreläsningar koncentrerade till innan jullovet för att ge studenterna en längre inläsningsperiod, detta uppskattades förra året men i år var studenterna något mer delade till detta upplägg även om merparten uppskattade det. Vi ska diskutera till nästa års kurs om vi kan flytta om någon föreläsning eller ordna ett diskussionstillfälle efter jullovet för att underlätta inläsningen. I snitt lade studenterna 27,8 timmar per vecka på kursen vilket styrker att kursen hade en rimlig arbetsbelastning.

Studenterna ansåg att de hade goda förkunskaper innan kursen (4.4), som antagligen är delvis tack vare att de har anatomi och biokemi precis innan, samt att kursens innehåll kopplade bra ihop med lärandemålen (4.6). Angående kursmomenten fick det bra betyg (4.5) där studenterna anser det har stöttat deras lärande samt att kursinformationen varit lättillgänglig (4.6). Föreläsningarna har varit uppskattade och det var också uppskattat att de flesta lärarna gav ut instuderingsfrågor vilket underlättar inläsningen. Studenterna ansåg att quizzen hade förbättringspotential och till nästa år ska vi se över och uppdatera dessa så att de speglar föreläsningssinnehållet bättre. Kursboken fick bra betyg (4.2) där flera anser att boken underlättar inläsningen men däremot påpekades det att det saknades kurslitteratur för fisk då detta inte är inkluderat i kompendiet, detta ska vi se över till nästa år. Getövningen var mycket uppskattad av studenterna (4.9) även i år och likaså hjärtmodellen (4.1).

Under tentamen ansåg studenterna att de fick visa sina kunskaper (4.3) och att informationen inför tentan varit tillräcklig (4.2), vilket är positivt då tentamen genomfördes i Inespera för första gången istället för papperstenta. På ordinarie tentamen lyckades många studenter nå överbetyg.

Den sociala miljön var god (4.5) och även den fysiska miljön fick bra betyg detta år (4.7), detta tack vare att kursen fick till stor del de önskade lokalerna från lokalbokningen. Angående kursens koppling till hållbar utveckling (3.7), genusperspektiv- och jämställdhetsfrågor (4.8) och internationellt perspektiv (4.6) var studenterna positiva men med många som kryssade i "ingen uppfattning". Detta är förståeligt då kursen inte har någon separat föreläsning om dessa ämnen. Generellt är både kursledning och studenterna nöjda med årets kurs där några mindre förbättringar ska göras till nästa år.

Emma Nilsson, kursledare BI1410 Djurens fysiologi HT24

Studentrepresentantens kommentarer

Det var 53% av studenterna som svarade på kursutvärderingen och helhetsintrycket låg på 4.1, vilket är ganska bra! Denna kursen upplevs ofta ganska intensiv för många men också väldigt intressant och lärorik. Det som uppskattades mycket var upplägget på kursen som gjorde att man kunde vara hemma en längre period. Getövningen var också väldigt uppskattad eftersom det gav lite praktisk övning till en annars väldigt teoretisk kurs! Väldigt lärorikt och pedagogiskt!

Det som var lite mindre bra med kursen var att många ansåg att föreläsningarna var upplagda på väldigt olika sätt. Dessutom så var det inte alla föreläsare som fixade instuderingsfrågor utan refererade till bokens frågor istället vilket blev väldigt förvirrande och svårt. Vissa tyckte det var svårt att repetera en del information t.ex fisk då det inte fanns i kurslitteraturen och lite information på PowerPointen.

Tips till kursledare och föreläsare

Eftersom kursupplägget ser ut som det gör med några intensiva veckor, finns det en risk att man missar väldigt mycket om man t.ex blir sjuk. Det hade underlättat om det fanns möjlighet att kunna finnas med på zoom (för att lyssna främst) så att man inte missar så mycket under influensa tider. Dessutom uppskattades Anna Wistedt mycket då hon hade en quiz efter sin föreläsning.

Några tips och råd till de som ska läsa kursen

Var med på föreläsningarna. Upplägget på kursen är att alla föreläsningarna sker innan jul, vilket gör att det blir några ganska intensiva veckor just då. Se till att gå på alla föreläsningar och planera upp plugget. Kurslitteraturen är bra. Ta inte för lång julleddighet! Svarta på alla instuderingsfrågorna och börja i tid. Kursen är intensiv men väldigt lärorik!! Det är jättebra att ha en punkt på kursutvärderingen om just tips till andra! Kursledarna bryr sig mycket om kvaliteten på kursen och lyssnar på studenterna :)

Kontakta support: support@slu.se - 018-67 6600