



Pomologi - skörd, lagring och förädling TD0015, 10065.2425

7.5 Hp
Studietakt = 25%
Nivå och djup = Grund
Kursledare = Helena Persson Hovmalm

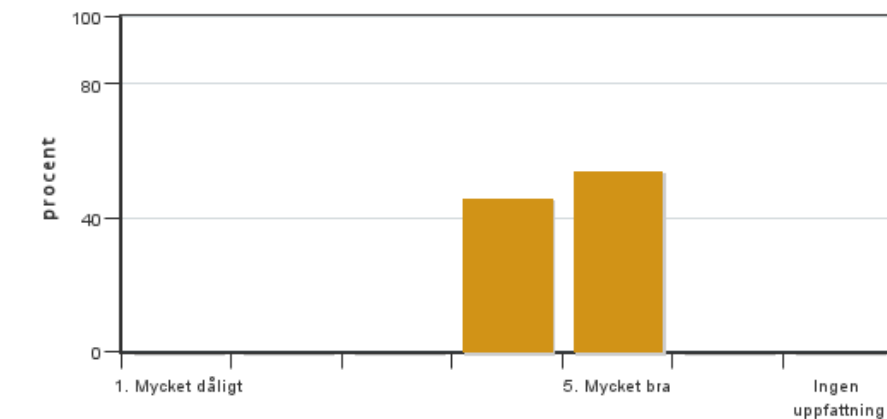
Värderingsresultat

Värderingsperiod: 2025-01-12 - 2025-02-02

Antal svar 13
Studentantal 38
Svarsfrekvens 34 %

Obligatoriska standardfrågor

1. Mitt helhetsintryck av kursen är:

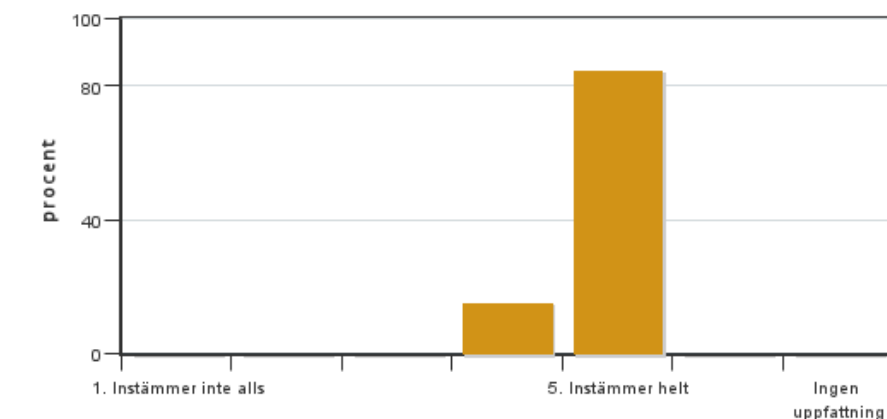


Antal svar: 13
Medel: 4,5
Median: 5

1: 0
2: 0
3: 0
4: 6
5: 7

Har ingen uppfattning: 0

2. Jag anser att kursens innehåll hade en tydlig koppling till kursens lärandemål.

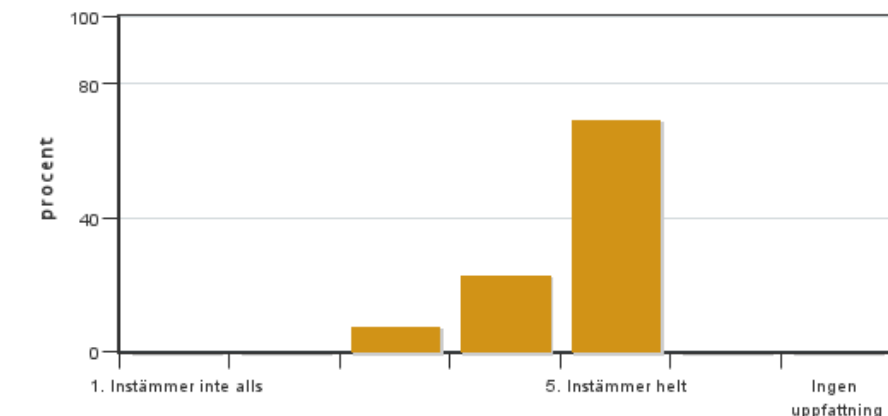


Antal svar: 13
Medel: 4,8
Median: 5

1: 0
2: 0
3: 0
4: 2
5: 11

Har ingen uppfattning: 0

3. Mina förkunskaper var tillräckliga för att tillgodogöra mig kursen.

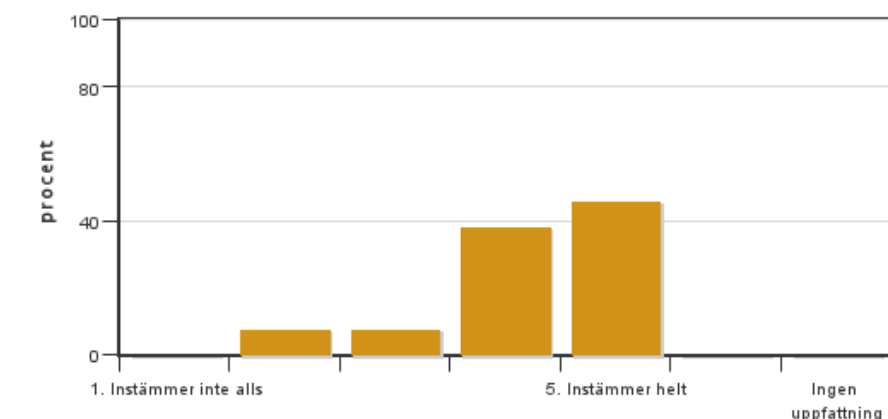


Antal svar: 13
Medel: 4,6
Median: 5

1: 0
2: 0
3: 1
4: 3
5: 9

Har ingen uppfattning: 0

4. Jag anser att kursinformationen var lättillgänglig.

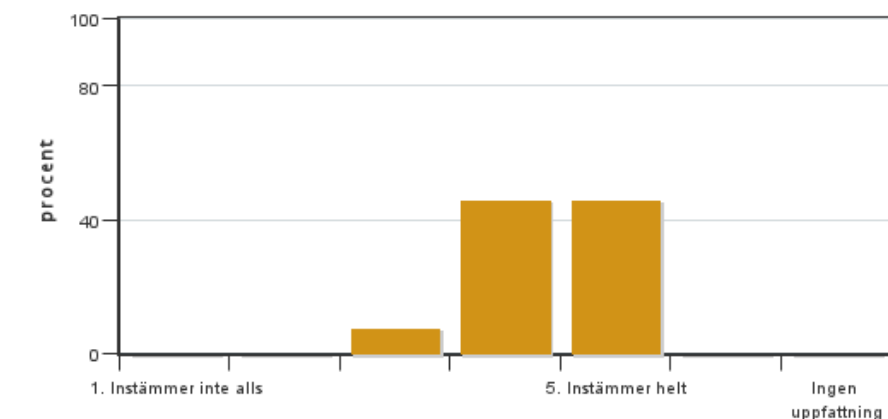


Antal svar: 13
Medel: 4,2
Median: 4

1: 0
2: 1
3: 1
4: 5
5: 6

Har ingen uppfattning: 0

5. Kursens lärandemoment (föreläsningar, litteratur, övningar med mera) har stöttat mitt lärande.



Antal svar: 13
Medel: 4,4
Median: 4

1: 0
2: 0
3: 1
4: 6
5: 6

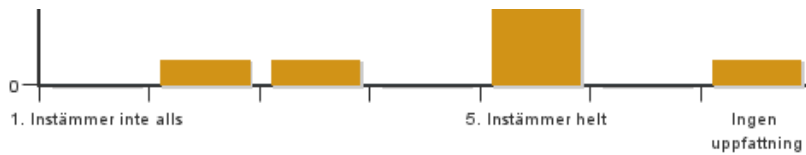
Har ingen uppfattning: 0

6. Jag anser att den sociala lärmiljön har varit inkluderande där olika tankar respekterades.



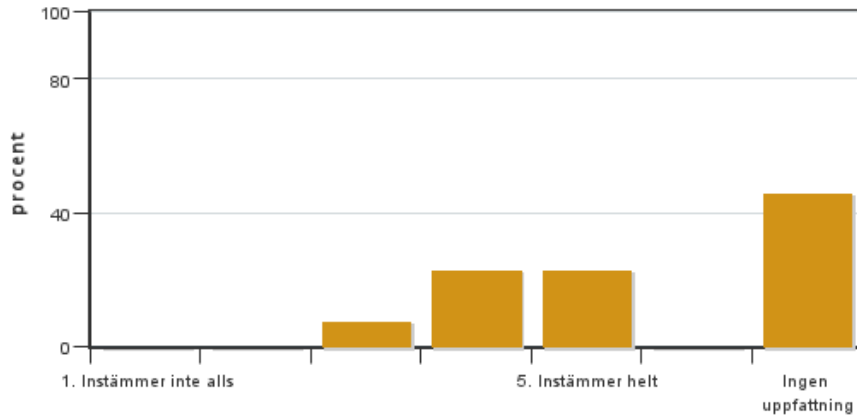
Antal svar: 13
Medel: 4,6
Median: 5

1: 0
2: 1
3: 1
4: 0
5: 10



Har ingen uppfattning: 1

7. Jag anser att den fysiska lärmiljön (exempelvis lokaler och utrustning) var tillfredställande.

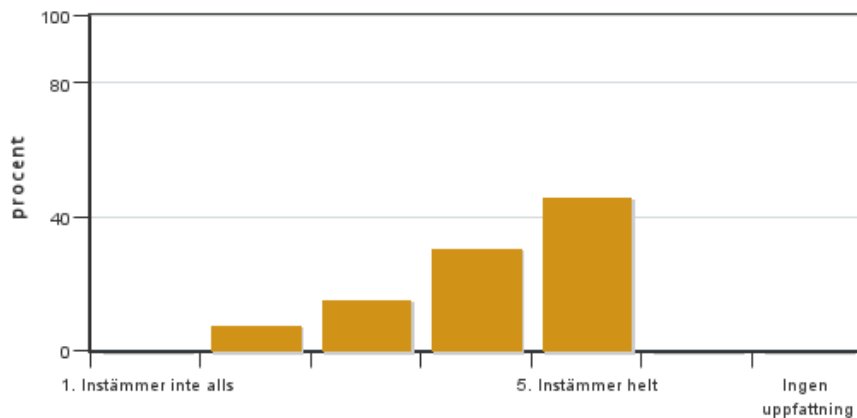


Antal svar: 13
Medel: 4,3
Median: 4

1: 0
2: 0
3: 1
4: 3
5: 3

Har ingen uppfattning: 6

8. Examinationen/-erna gav mig möjlighet att visa vad jag lärt mig under kursen, se lärandemål.

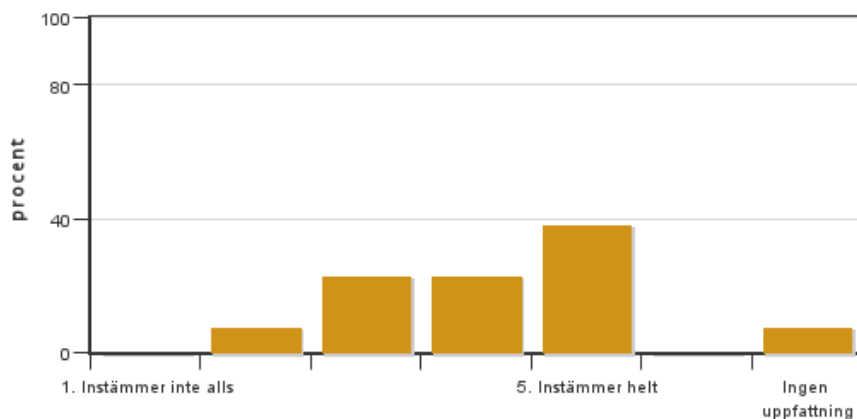


Antal svar: 13
Medel: 4,2
Median: 4

1: 0
2: 1
3: 2
4: 4
5: 6

Har ingen uppfattning: 0

9. Jag anser att kursen har berört hållbar utveckling (miljömässig, social och/eller ekonomisk hållbarhet).

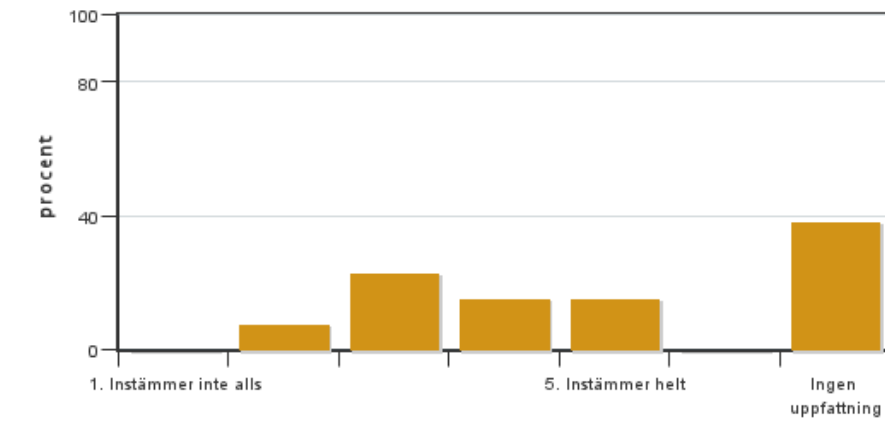


Antal svar: 13
Medel: 4,0
Median: 4

1: 0
2: 1
3: 3
4: 3
5: 5

Har ingen uppfattning: 1

10. Jag anser att kursen har berört ett genus- och jämställdhetsperspektiv i innehåll och praktik (t. ex. perspektiv på ämnet, kurslitteratur, fördelning av taltid och förekomst av härskartekniker).

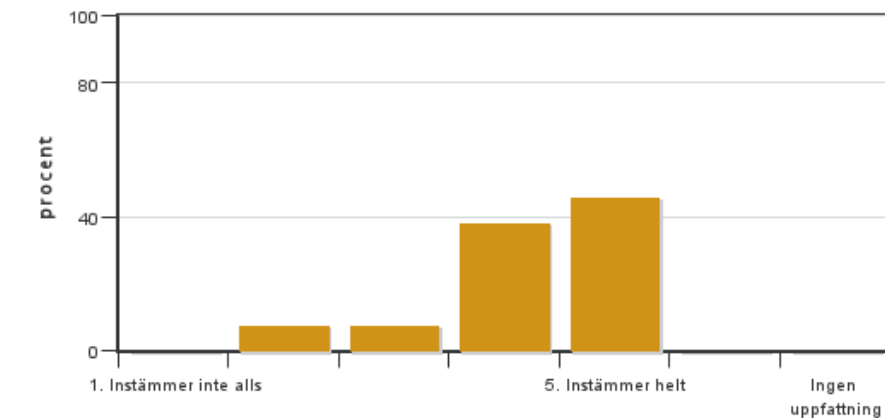


Antal svar: 13
 Medel: 3,6
 Median: 3

1: 0
 2: 1
 3: 3
 4: 2
 5: 2

Har ingen uppfattning: 5

11. Jag anser att kursen har berört internationella perspektiv.

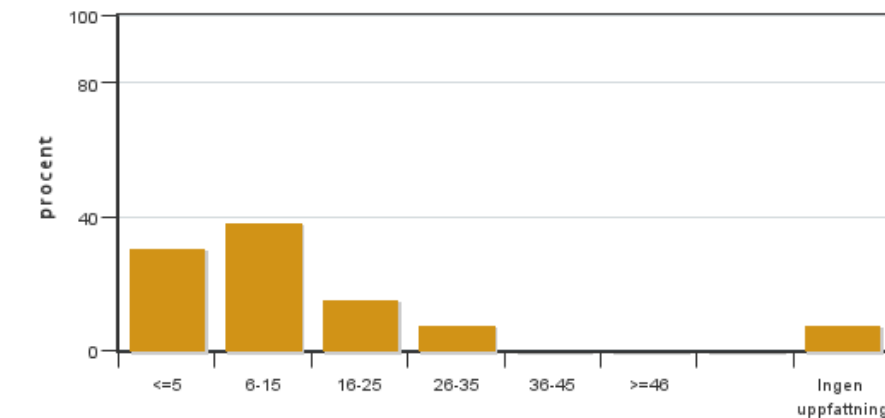


Antal svar: 13
 Medel: 4,2
 Median: 4

1: 0
 2: 1
 3: 1
 4: 5
 5: 6

Har ingen uppfattning: 0

12. Jag har i genomsnitt lagt ... timmar per vecka på kursen (inklusive schemalagd tid).

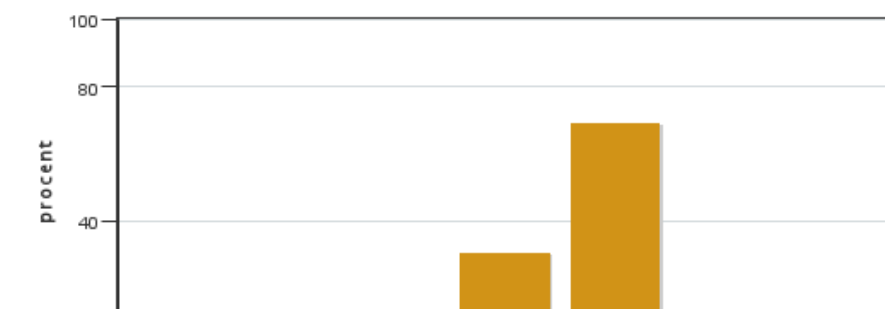


Antal svar: 13
 Medel: 10,8
 Median: 6-15

≤5: 4
 6-15: 5
 16-25: 2
 26-35: 1
 36-45: 0
 ≥46: 0

Har ingen uppfattning: 1

13. Om relevant, vad är ditt helhetsintryck av att hela eller delar av utbildningen genomförts på distans?



Antal svar: 13
 Medel: 4,7
 Median: 5

1: 0
 2: 0
 3: 0
 4: 4
 5: 9

Har ingen uppfattning: 0



14. Om relevant, vad fungerade väl i undervisningen på distans?

15. Om relevant, vad fungerade mindre väl i undervisningen på distans?

Kursledarens kommentarer

Svarsfrekvensen på kursutvärderingen är inte så hög, 34%, men kursen har dock i sin helhet fått gott betyg och anses vara intressant, med kompetenta föreläsare. Kursen går på distans med möjlighet att delta i ett studiebesök på plats, men studiebesöket går också att följa på distans. Även ett praktiskt moment i SLU-Foodlabs lokaler går att följa på distans. Distanskurser medför både fördelar och nackdelar. En fördel som framförs är att man oavsett var man befinner sig i landet kan ta kursen, en nackdel som tas upp är att interaktionen mellan studenterna är låg. Som examination, förutom att skriva ett projektarbete om ett specifikt ämne och därefter redovisa detta arbete inför övriga studenter, har vi denna gång också lagt in ett quiz för varje föreläsning. Quiz, som ett sätt att kontrollera att studenterna tagit del av föreläsningar och kurslitteratur, verkar fungera bra och kommer att användas igen nästa gång kursen går. Från enskilda studenter har det kommit förslag på förändringar i kursen och dessa kommer att tas upp på ett lärarmöte inför nästa kurstillfälle.

Studentrepresentantens kommentarer

Studentrepresentanten har inte lämnat några kommentarer