



Etologi och djurskydd BI1387, 20037.2425

15 Hp
Studietakt = 100%
Nivå och djup = Grund
Kursledare = Anna Lundberg, Lisa Lundin

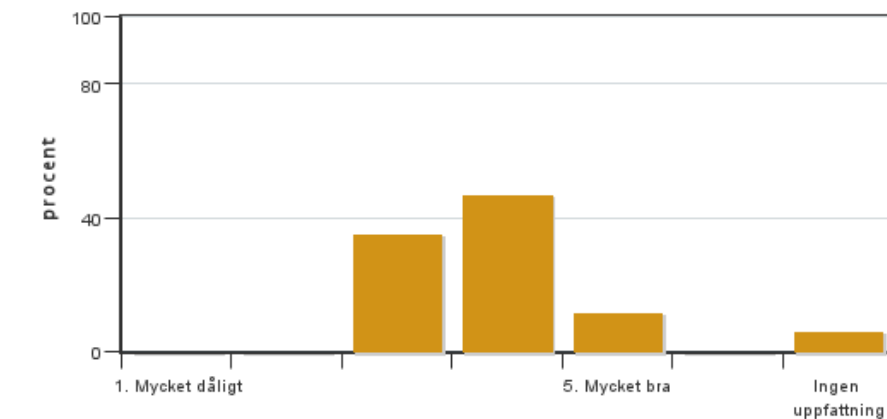
Värderingsresultat

Värderingsperiod: 2025-01-12 - 2025-02-02

Antal svar 17
Studentantal 39
Svarsfrekvens 43 %

Obligatoriska standardfrågor

1. Mitt helhetsintryck av kursen är:

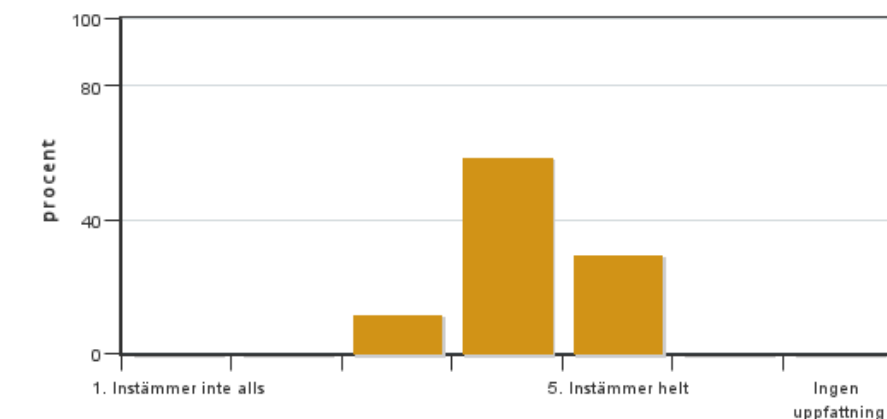


Antal svar: 17
Medel: 3,8
Median: 4

1: 0
2: 0
3: 6
4: 8
5: 2

Har ingen uppfattning: 1

2. Jag anser att kursens innehåll hade en tydlig koppling till kursens lärandemål.

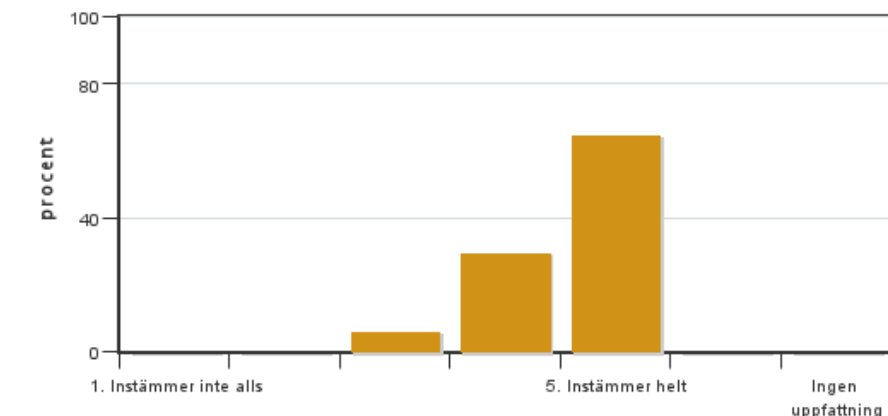


Antal svar: 17
Medel: 4,2
Median: 4

1: 0
2: 0
3: 2
4: 10
5: 5

Har ingen uppfattning: 0

3. Mina förkunskaper var tillräckliga för att tillgodogöra mig kursen.

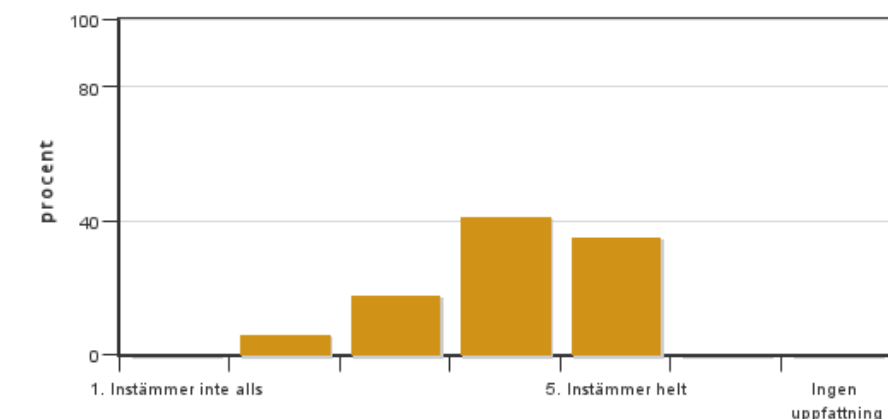


Antal svar: 17
Medel: 4,6
Median: 5

1: 0
2: 0
3: 1
4: 5
5: 11

Har ingen uppfattning: 0

4. Jag anser att kursinformationen var lättillgänglig.

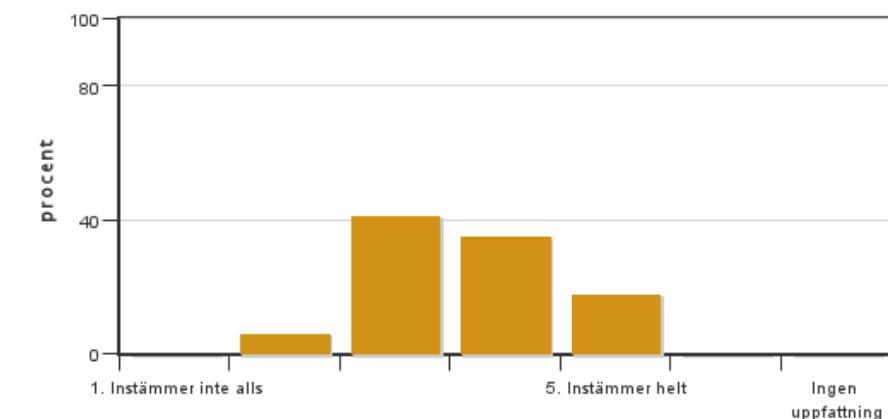


Antal svar: 17
Medel: 4,1
Median: 4

1: 0
2: 1
3: 3
4: 7
5: 6

Har ingen uppfattning: 0

5. Kursens lärandemoment (föreläsningar, litteratur, övningar med mera) har stöttat mitt lärande.

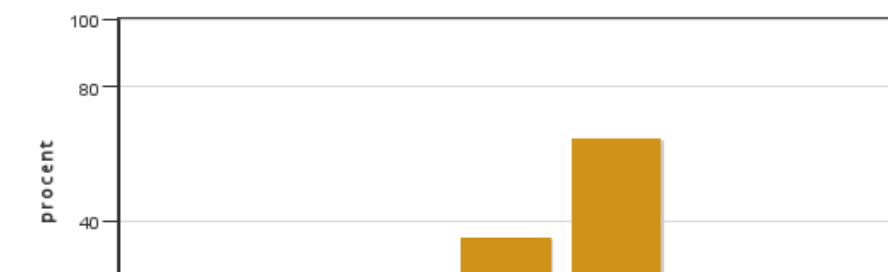


Antal svar: 17
Medel: 3,6
Median: 4

1: 0
2: 1
3: 7
4: 6
5: 3

Har ingen uppfattning: 0

6. Jag anser att den sociala lärmiljön har varit inkluderande där olika tankar respekterades.



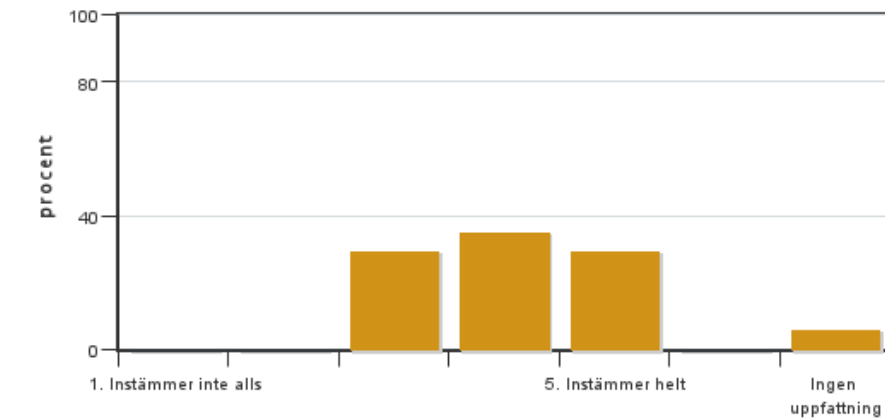
Antal svar: 17
Medel: 4,6
Median: 5

1: 0
2: 0
3: 0
4: 6
5: 11



Har ingen uppfattning: 0

7. Jag anser att den fysiska lärmiljön (exempelvis lokaler och utrustning) var tillfredställande.

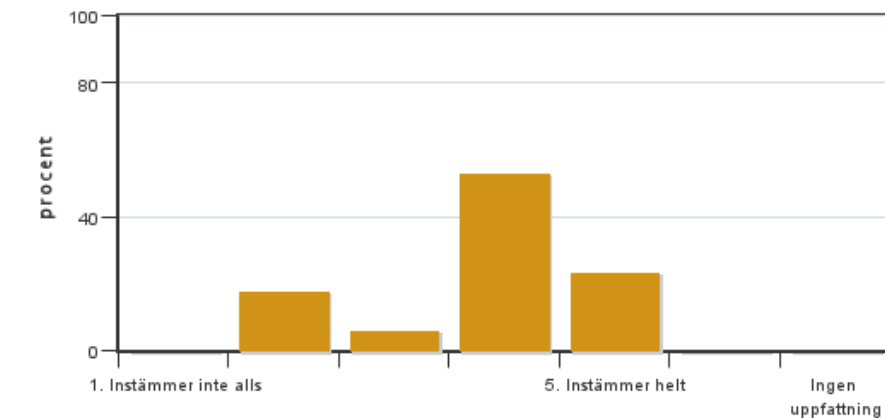


Antal svar: 17
Medel: 4,0
Median: 4

1: 0
2: 0
3: 5
4: 6
5: 5

Har ingen uppfattning: 1

8. Examinationen/-erna gav mig möjlighet att visa vad jag lärt mig under kursen, se lärandemål.

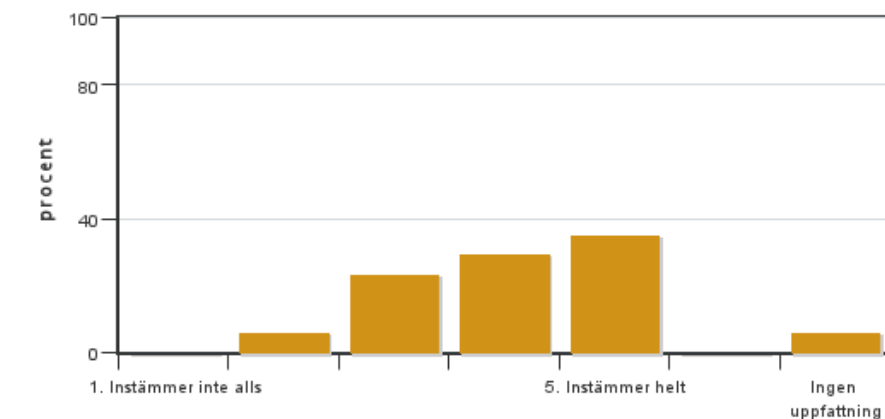


Antal svar: 17
Medel: 3,8
Median: 4

1: 0
2: 3
3: 1
4: 9
5: 4

Har ingen uppfattning: 0

9. Jag anser att kursen har berört hållbar utveckling (miljömässig, social och/eller ekonomisk hållbarhet).

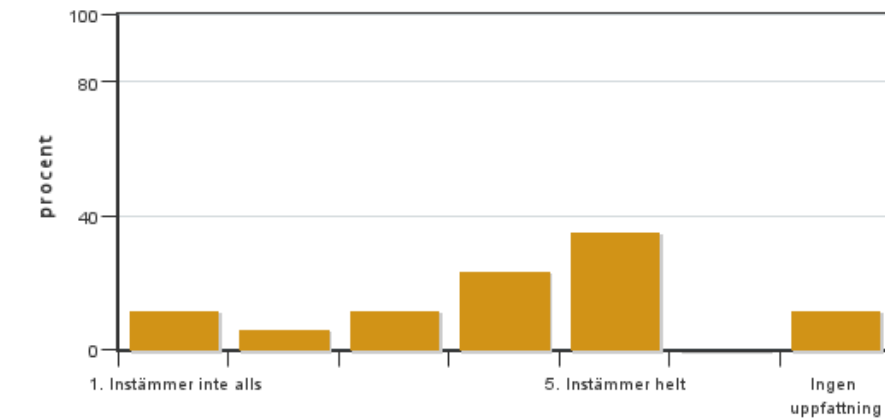


Antal svar: 17
Medel: 4,0
Median: 4

1: 0
2: 1
3: 4
4: 5
5: 6

Har ingen uppfattning: 1

10. Jag anser att kursen har berört ett genus- och jämställdhetsperspektiv i innehåll och praktik (t. ex. perspektiv på ämnet, kurslitteratur, fördelning av taltid och förekomst av härskartekniker).

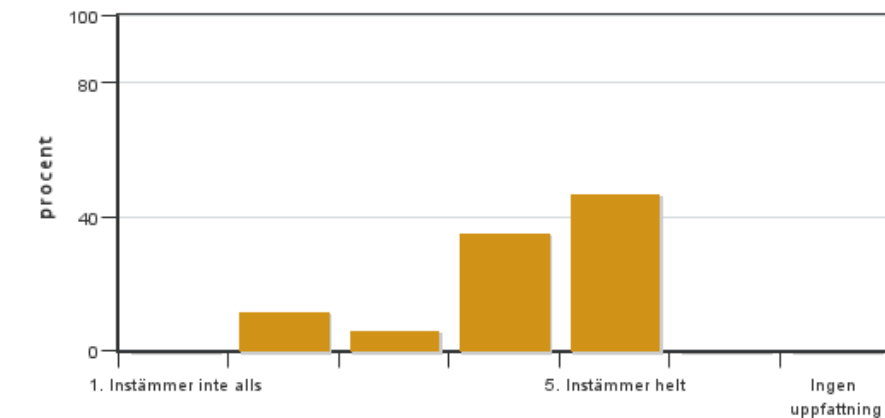


Antal svar: 17
 Medel: 3,7
 Median: 4

1: 2
 2: 1
 3: 2
 4: 4
 5: 6

Har ingen uppfattning: 2

11. Jag anser att kursen har berört internationella perspektiv.

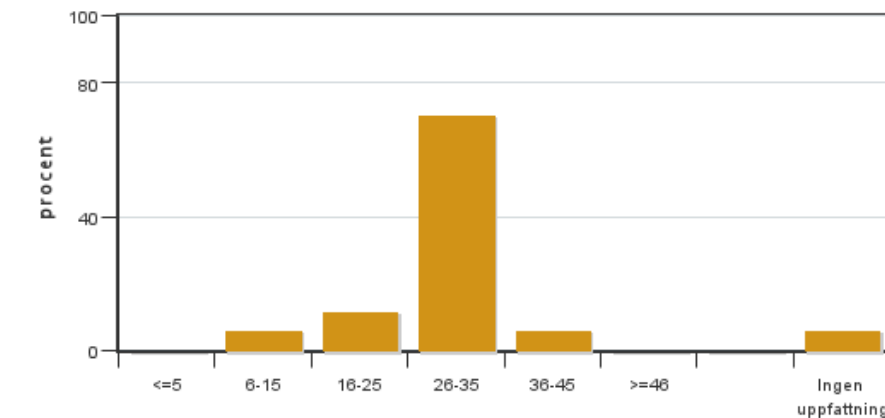


Antal svar: 17
 Medel: 4,2
 Median: 4

1: 0
 2: 2
 3: 1
 4: 6
 5: 8

Har ingen uppfattning: 0

12. Jag har i genomsnitt lagt ... timmar per vecka på kursen (inklusive schemalagd tid).



Antal svar: 17
 Medel: 28,1
 Median: 26-35

≤5: 0
 6-15: 1
 16-25: 2
 26-35: 12
 36-45: 1
 ≥46: 0

Har ingen uppfattning: 1

Egna frågor

13. Är det något du saknade eller hade velat ha mer av i kursen?

13. Är det något moment i kursen du tycker behöver göras om eller tas bort? Beskriv gärna kort hur/varför.

13. Vilket/vilka moment bör absolut vara kvar i kursen enligt dig? Beskriv gärna kort varför.

Kursledarens kommentarer

Först vill vi ta upp att de här lärarkommentarerna kommer ut lite sent, sjukdom kom i vägen för att få upp dem i tid vilket vi beklagar.

Tyvärr har vi en ganska låg svarsfrekvens i år, det är något vi ser i flera kurser och är uppenbart svårt att göra så mycket åt. De som har svarat på kursvärderingen har dock bidragit med väldigt bra information för att förbättra kursen ytterligare. Många kommentarer som tar upp sådant som var mindre bra är tydliga och konkreta med förslag på förbättringar.

Överlag var kursen uppskattad och verkar ha fungerat bra, vilket stämmer överens med kursansvarigas uppfattning under kursens gång. Det har kommit några kommentarer kring otydliga instruktioner, att den röda tråden genom kursen inte varit jättebra och t ex att kursintroduktionen inte blev bra. Vi tar till oss av de här kommentarerna och jobbar vidare med kursens struktur till nästa kurstillfälle. Angående kursintroduktionen testade vi ett upplägg med inspelad introduktion, eftersom kursens första dag skulle vara schemafri.

Några önskar fler föreläsningar, vilket vi har stor förståelse för. Ett ständigt bekymmer är kursekonomin där fler föreläsningar blir en kostnadsfråga. Inte bara föreläsningar kostar pengar, utan både att utveckla och ändra kurser blir en fråga om resurser. Vi jobbar naturligtvis på med kvalitet och innehåll i våra kurser, men vill lyfta att ekonomin har större påverkan än vi skulle vilja på både upplägg och innehåll i många kurser. Även något så självklart som att se till att det vi gör i kurserna är "rätt" saker kräver sina resurser. Positivt i det här fallet är att vi har en ny ämnesansvarig inom etologi som har börjat se över progressionen i ämnet inom programmet den här kursen går i. Då etologi är 10 av 15hp i kursen ser vi fram emot att det arbetet kommer hjälpa till att forma kursen ytterligare.

Examinationen har fått både en del konstruktiv kritik, och positiva kommentarer. Något vi verkligen tar med oss är hur vi bättre kan förbereda studenterna för etologidelen om vi har kvar samma upplägg.

Överlag verkar studenterna även vara nöjda med PBL, seminarier och projektarbetet. Det här stämmer också överens med hur vi uppfattat det under kursens gång. Det finns såklart alltid delade meningar och vissa moment får både ris och ros. Det finns bra kommentarer på hur vi kan förbättra delar av de här momenten också, men det känns tryggt att studenterna uppskattar det vi valt att ta med i kursen.

Något vi är väldigt glada över är att den sociala lärmiljön fått väldigt gott betyg, ingen som svarat lägre än 4 med ett medel på 4,6. Det här vill vi också tacka studenterna för, vi upplever att de haft en mycket fin inställning och stämning i gruppen under kursens gång. Det goda klimatet bidrar verkligen till en positiv lärandemiljö- även för oss lärare. Den goda stämningen är också något som många lärare kommenterat, både i PBL-grupper och under andra undervisningsmoment.

Studentrepresentantens kommentarer

Studentrepresentanten har inte lämnat några kommentarer