



## Djurens anatomi och fysiologi DO0107, 10094.2425

15 Hp  
Studietakt = 100%  
Nivå och djup = Grund  
Kursledare = Erik Pelve

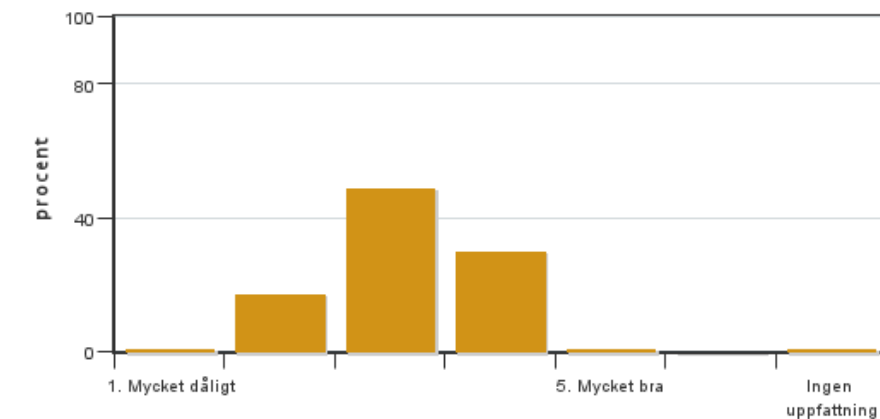
### Värderingsresultat

Värderingsperiod: 2024-10-16 - 2024-12-17

Antal svar 80  
Studentantal 112  
Svarsfrekvens 71 %

### Obligatoriska standardfrågor

#### 1. Mitt helhetsintryck av kursen är:

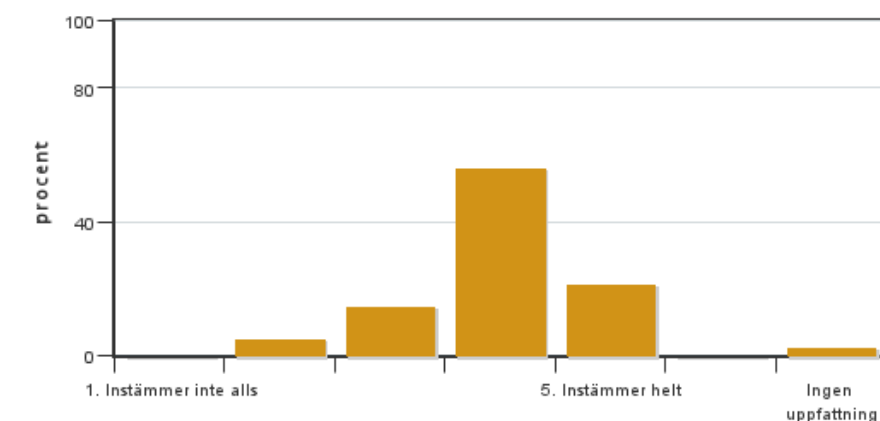


Antal svar: 80  
Medel: 3,1  
Median: 3

1: 1  
2: 14  
3: 39  
4: 24  
5: 1

Har ingen uppfattning: 1

#### 2. Jag anser att kursens innehåll hade en tydlig koppling till kursens lärandemål.

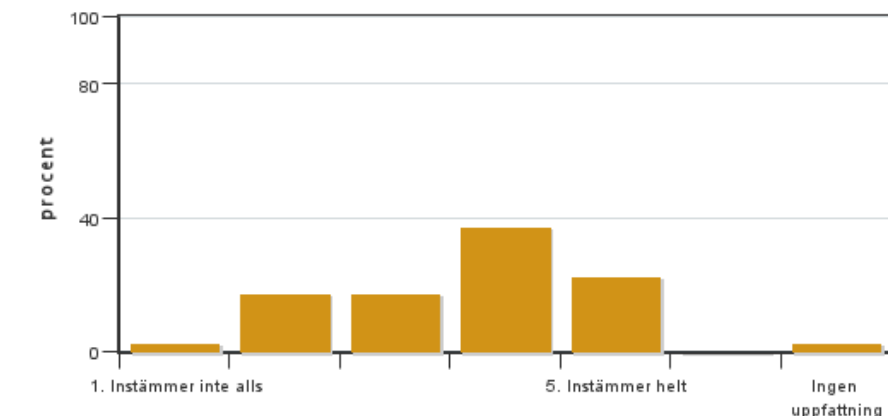


Antal svar: 80  
Medel: 4,0  
Median: 4

1: 0  
2: 4  
3: 12  
4: 45  
5: 17

Har ingen uppfattning: 2

**3. Mina förkunskaper var tillräckliga för att tillgodogöra mig kursen.**

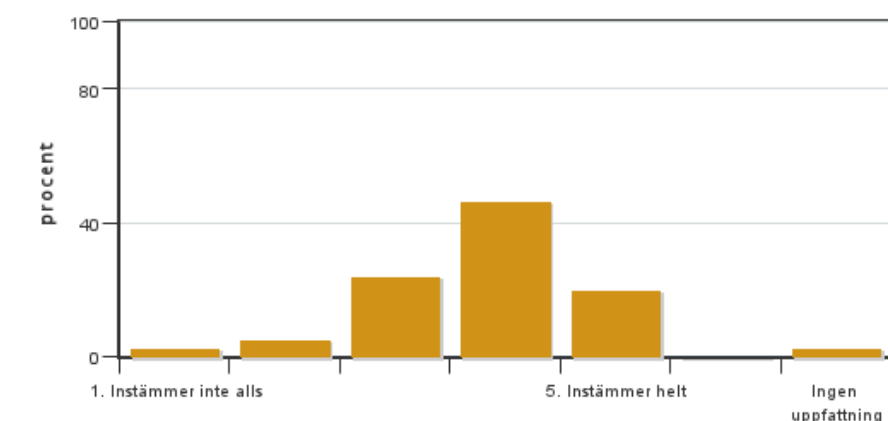


Antal svar: 80  
Medel: 3,6  
Median: 4

1: 2  
2: 14  
3: 14  
4: 30  
5: 18

Har ingen uppfattning: 2

**4. Jag anser att kursinformationen var lättillgänglig.**

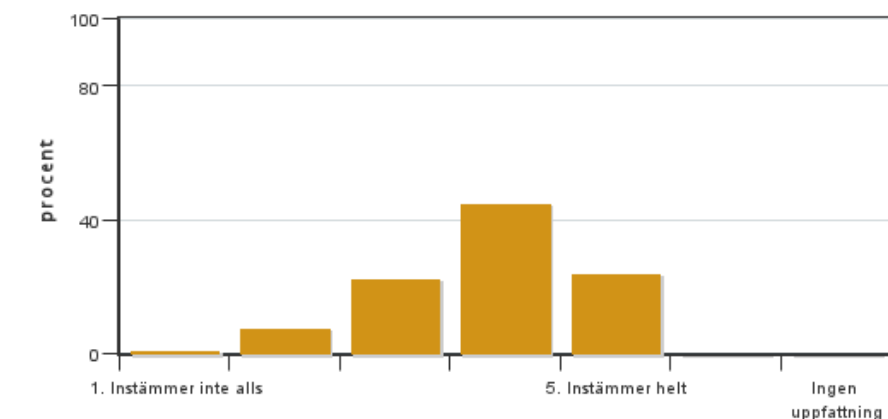


Antal svar: 80  
Medel: 3,8  
Median: 4

1: 2  
2: 4  
3: 19  
4: 37  
5: 16

Har ingen uppfattning: 2

**5. Kursens lärandemoment (föreläsningar, litteratur, övningar med mera) har stöttat mitt lärande.**

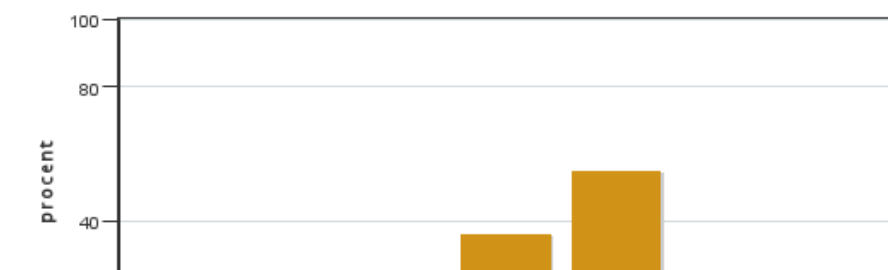


Antal svar: 80  
Medel: 3,8  
Median: 4

1: 1  
2: 6  
3: 18  
4: 36  
5: 19

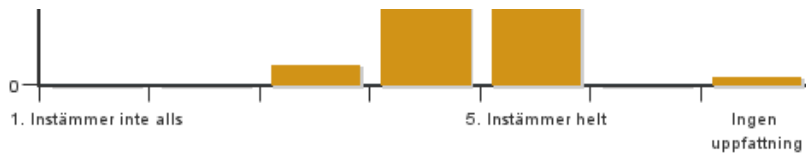
Har ingen uppfattning: 0

**6. Jag anser att den sociala lärmiljön har varit inkluderande där olika tankar respekterades.**



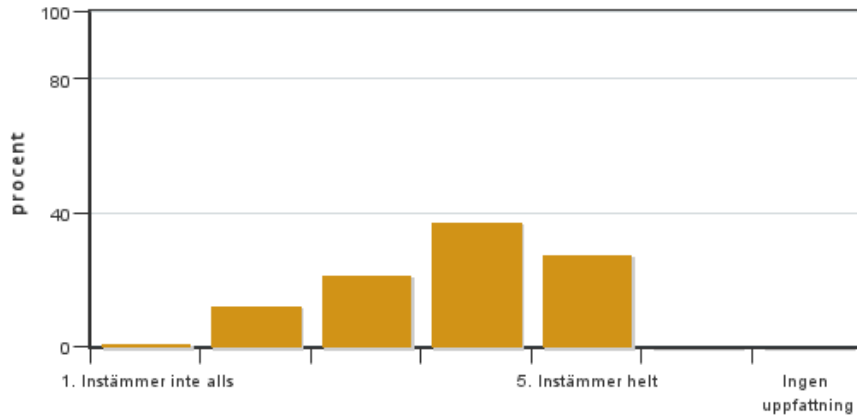
Antal svar: 80  
Medel: 4,5  
Median: 5

1: 0  
2: 0  
3: 5  
4: 29  
5: 44



Har ingen uppfattning: 2

**7. Jag anser att den fysiska lärmiljön (exempelvis lokaler och utrustning) var tillfredställande.**

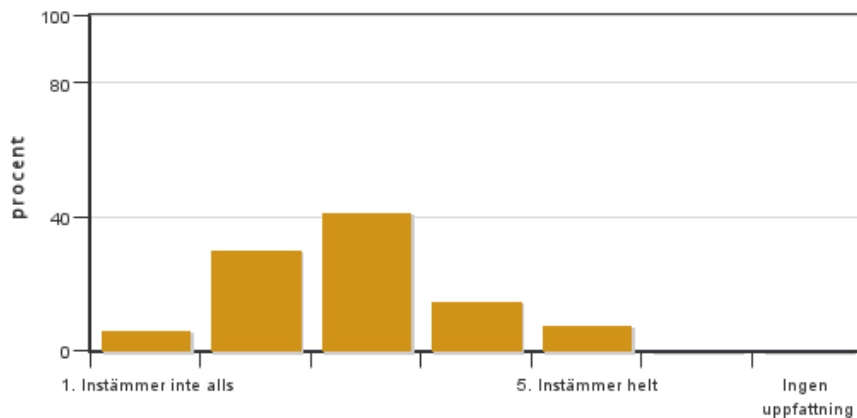


Antal svar: 80  
Medel: 3,8  
Median: 4

1: 1  
2: 10  
3: 17  
4: 30  
5: 22

Har ingen uppfattning: 0

**8. Examinationen/-erna gav mig möjlighet att visa vad jag lärt mig under kursen, se lärandemål.**

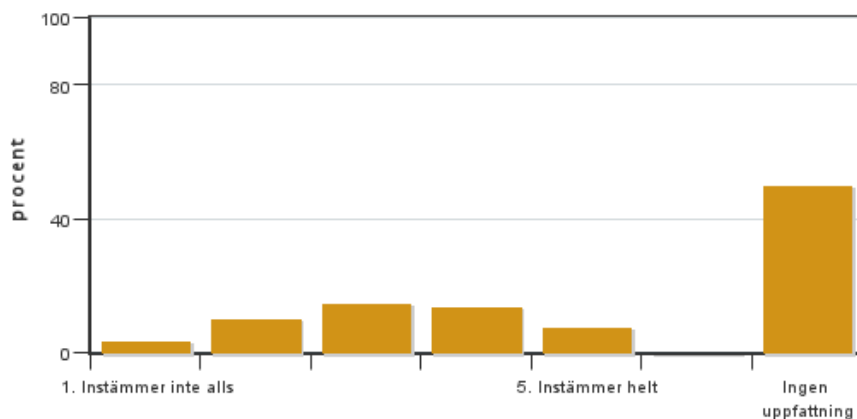


Antal svar: 80  
Medel: 2,9  
Median: 3

1: 5  
2: 24  
3: 33  
4: 12  
5: 6

Har ingen uppfattning: 0

**9. Jag anser att kursen har berört hållbar utveckling (miljömässig, social och/eller ekonomisk hållbarhet).**

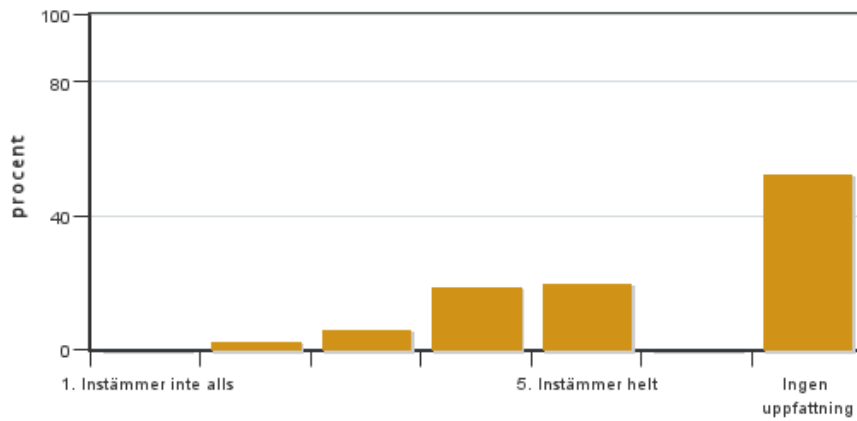


Antal svar: 80  
Medel: 3,2  
Median: 3

1: 3  
2: 8  
3: 12  
4: 11  
5: 6

Har ingen uppfattning: 40

**10. Jag anser att kursen har berört ett genus- och jämställdhetsperspektiv i innehåll och praktik (t. ex. perspektiv på ämnet, kurslitteratur, fördelning av taltid och förekomst av härskartekniker).**

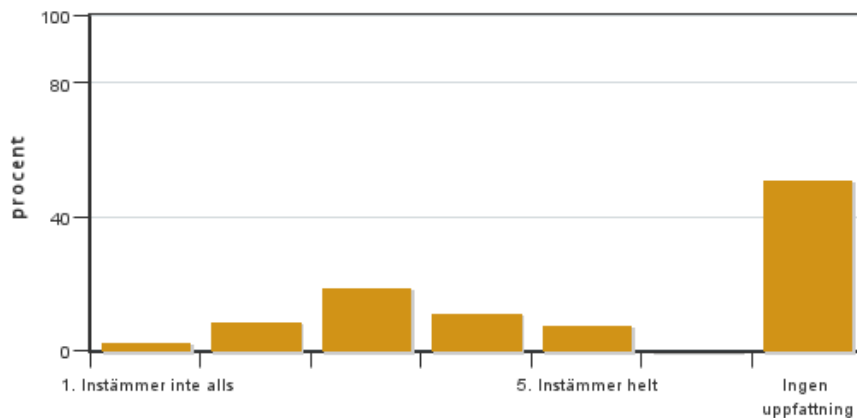


Antal svar: 80  
 Medel: 4,2  
 Median: 4

1: 0  
 2: 2  
 3: 5  
 4: 15  
 5: 16

Har ingen uppfattning: 42

### 11. Jag anser att kursen har berört internationella perspektiv.

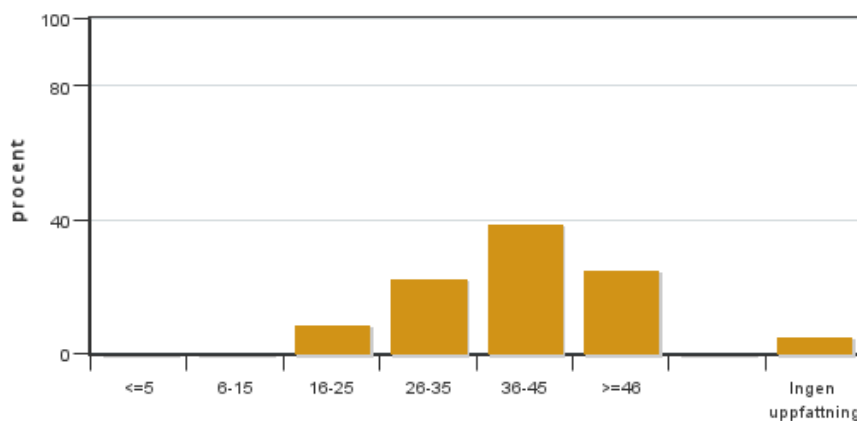


Antal svar: 80  
 Medel: 3,3  
 Median: 3

1: 2  
 2: 7  
 3: 15  
 4: 9  
 5: 6

Har ingen uppfattning: 41

### 12. Jag har i genomsnitt lagt ... timmar per vecka på kursen (inklusive schemalagd tid).



Antal svar: 80  
 Medel: 37,4  
 Median: 36-45

≤5: 0  
 6-15: 0  
 16-25: 7  
 26-35: 18  
 36-45: 31  
 ≥46: 20

Har ingen uppfattning: 4

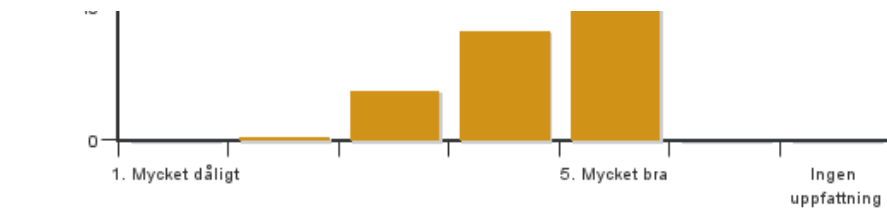
## Egna frågor

### 13. Vad tycker du om föreläsningarna i biokemi?



Antal svar: 80  
 Medel: 4,3  
 Median: 5

1: 0  
 2: 1  
 3: 12

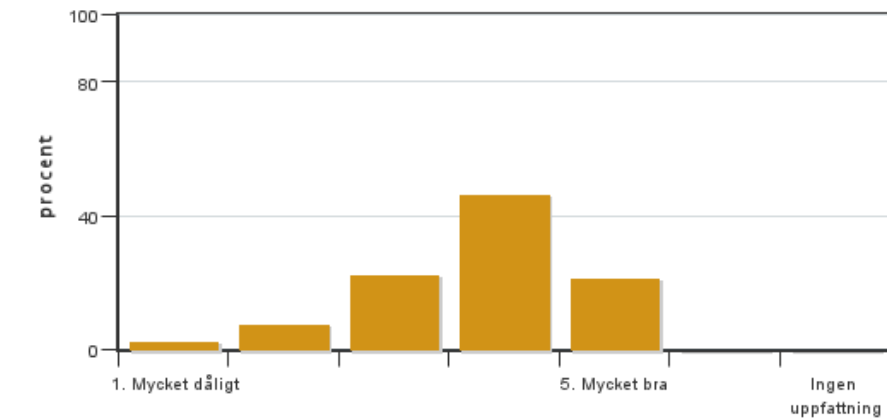


4: 26

5: 41

Har ingen uppfattning: 0

**14. Vad tycker du om föreläsningarna i rörelseapparatens anatomi?**



Antal svar: 80

Medel: 3,8

Median: 4

1: 2

2: 6

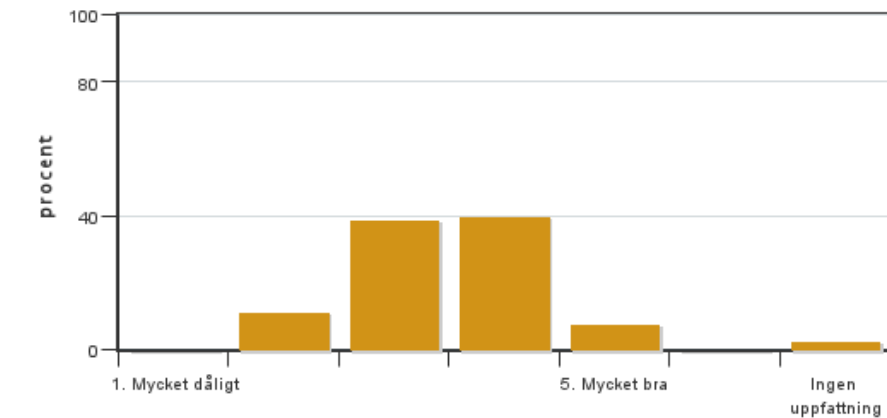
3: 18

4: 37

5: 17

Har ingen uppfattning: 0

**15. Vad tycker du om föreläsningarna i fysiologi och anatomi?**



Antal svar: 80

Medel: 3,4

Median: 3

1: 0

2: 9

3: 31

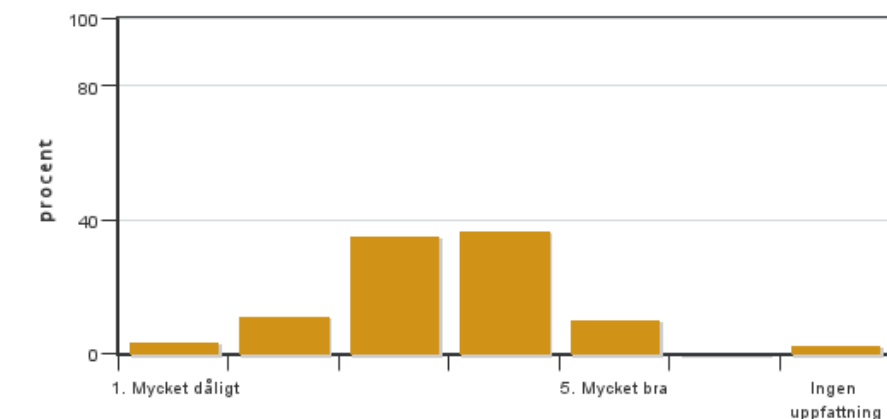
4: 32

5: 6

Har ingen uppfattning: 2

**16. Har du haft tillgång till kursboken Människokroppen under kursen (Ja/Nej)?**

**16. Vad tycker du om kurslitteraturen (kursböcker, kompendier, studieanvisningar)?**



Antal svar: 79

Medel: 3,4

Median: 3

1: 3

2: 9

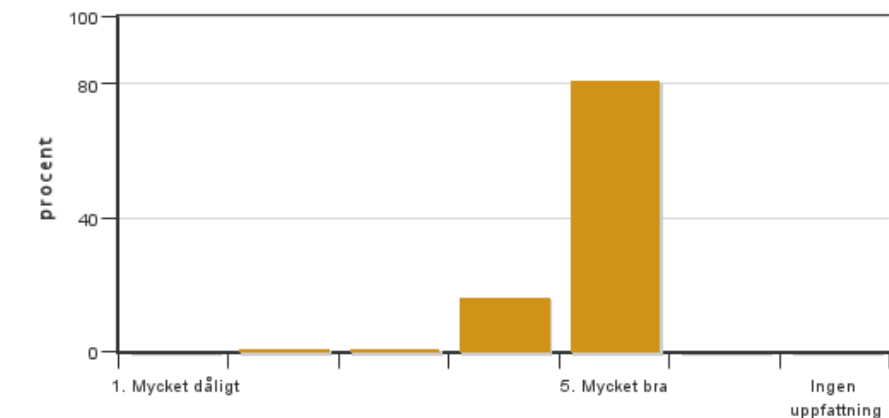
3: 28

4: 29

5: 8

Har ingen uppfattning: 2

17. Vad tycker du om getövningarna?

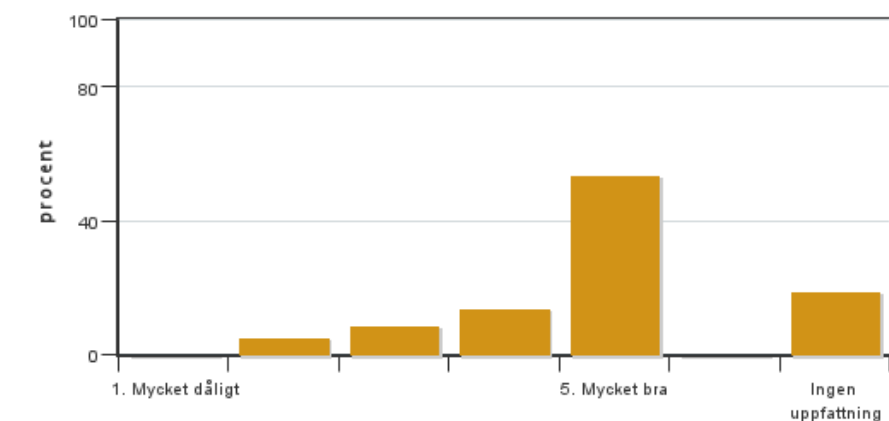


Antal svar: 80  
Medel: 4,8  
Median: 5

1: 0  
2: 1  
3: 1  
4: 13  
5: 65

Har ingen uppfattning: 0

18. Vad tycker du om sprithundsövningen?

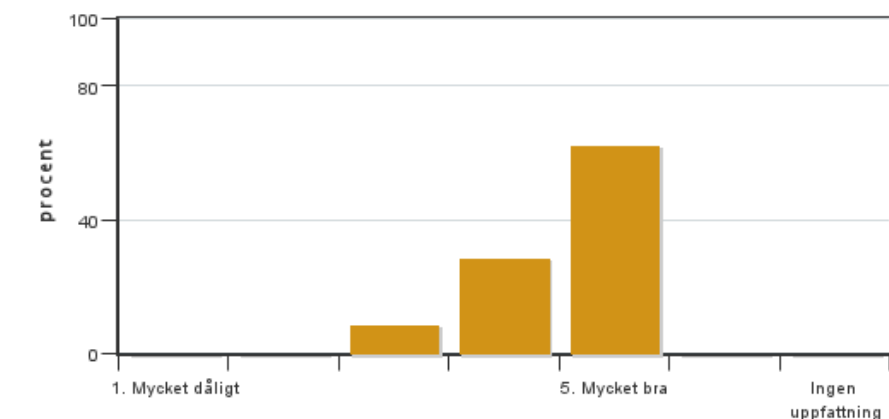


Antal svar: 80  
Medel: 4,4  
Median: 5

1: 0  
2: 4  
3: 7  
4: 11  
5: 43

Har ingen uppfattning: 15

19. Vad tycker du om övriga dissektioner?

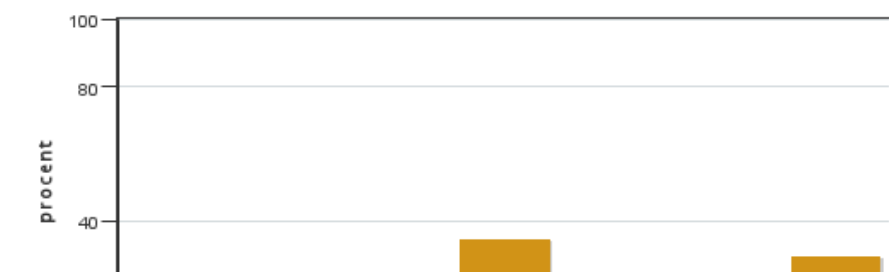


Antal svar: 80  
Medel: 4,5  
Median: 5

1: 0  
2: 0  
3: 7  
4: 23  
5: 50

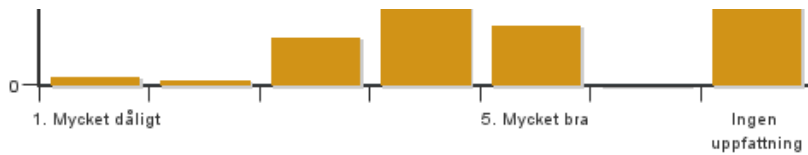
Har ingen uppfattning: 0

20. Vad tycker du om de icke-obligatoriska övningarna?



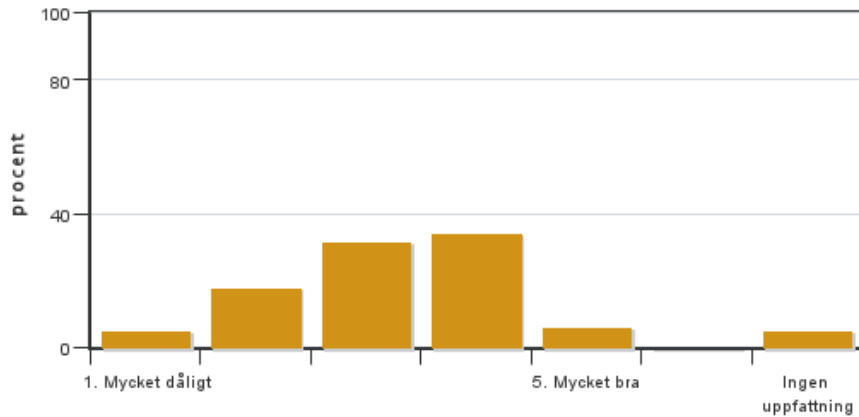
Antal svar: 78  
Medel: 3,9  
Median: 4

1: 2  
2: 1  
3: 11  
4: 27  
5: 14



Har ingen uppfattning: 23

**21. I vilken grad tycker du kursens pedagogiska uppläggning har varit anpassad till kursens innehåll (t ex balans mellan olika typer av undervisningsmoment)?**



Antal svar: 79

Medel: 3,2

Median: 3

1: 4

2: 14

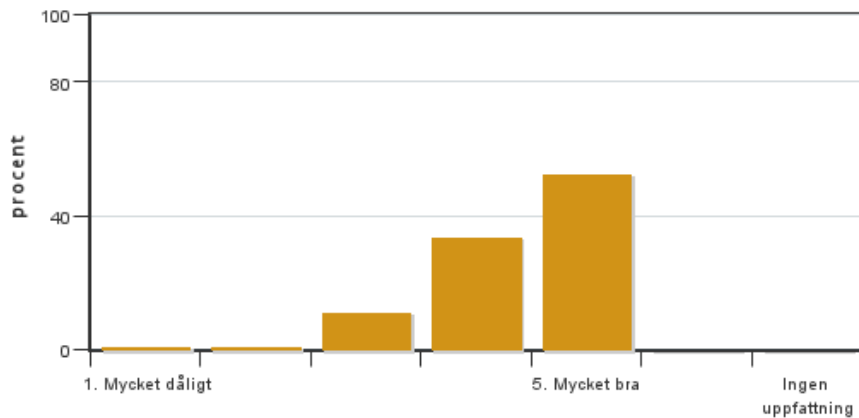
3: 25

4: 27

5: 5

Har ingen uppfattning: 4

**22. Hur tycker du att det varit att skriva tentor i Inspira?**



Antal svar: 80

Medel: 4,4

Median: 5

1: 1

2: 1

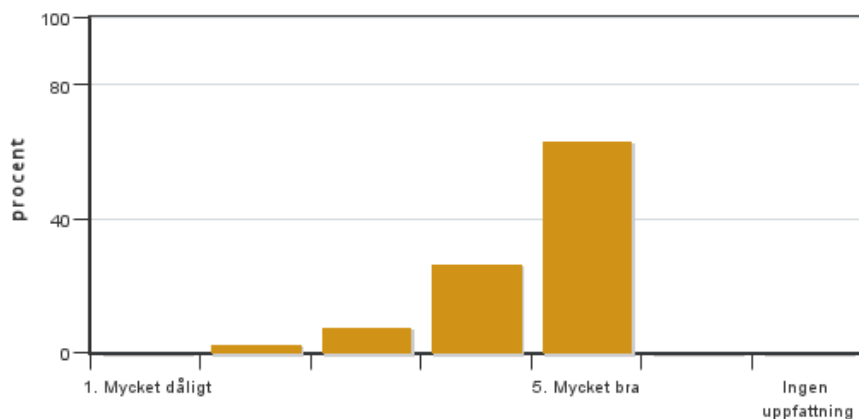
3: 9

4: 27

5: 42

Har ingen uppfattning: 0

**23. Hur tycker du att det varit att göra obligatoriska quizz i canvas?**



Antal svar: 79

Medel: 4,5

Median: 5

1: 0

2: 2

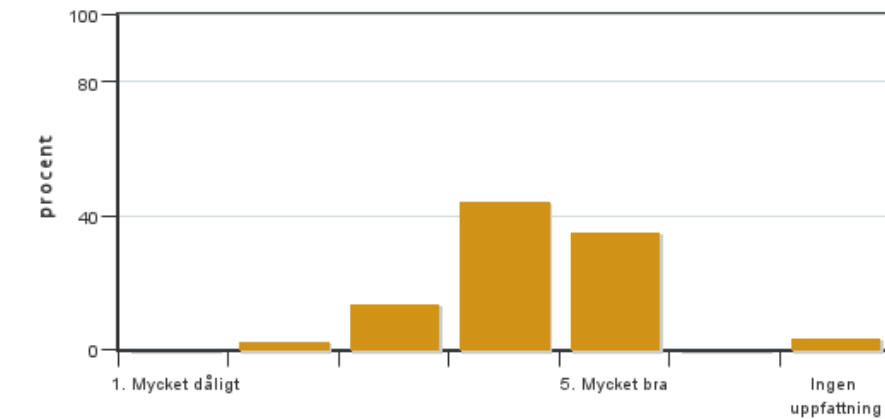
3: 6

4: 21

5: 50

Har ingen uppfattning: 0

**24. Hur värderar du lärarnas insatser avseende intresse, ambitioner och engagemang?**

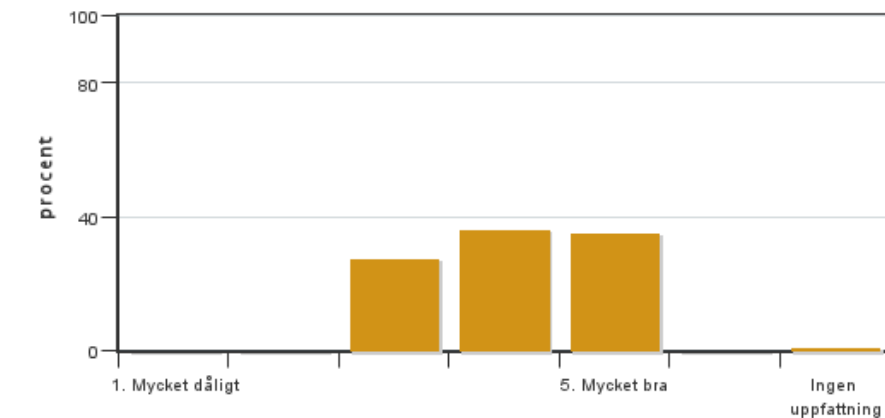


Antal svar: 79  
 Medel: 4,2  
 Median: 4

1: 0  
 2: 2  
 3: 11  
 4: 35  
 5: 28

Har ingen uppfattning: 3

**25. Hur värderar du dina egna insatser avseende intresse, ambitioner och engagemang?**



Antal svar: 80  
 Medel: 4,1  
 Median: 4

1: 0  
 2: 0  
 3: 22  
 4: 29  
 5: 28

Har ingen uppfattning: 1

**26. Med samma innehåll som vi har i kursen idag, finns det något du tycker vi ska ändra på i kursen – i så fall vad?**

**26. Vad tycker du är så viktigt i kursen att vi inte ska minska på/ta bort det?**

**26. Vilket råd skulle du ge andra studenter som ska läsa den här kursen?**

## Kursledarens kommentarer

Studentgruppen var engagerad och tog sina studier på stort allvar. Vi uppskattar den höga närvaron på kursmomenten och den höga svarsfrekvensen på kursutvärderingen. Resultaten på tentorna var jämförbara med tidigare år. De praktiska övningarna var i vanlig ordning mycket uppskattade, inklusive dissektioner, getövning, njurövning och skelettövning. Även möjligheten till självstudier på torra asis var uppskattad. De icke-obligatoriska zoom-seminarierna kring instuderingsfrågor fick blandat omdöme. Vissa hade önskat att de var på plats eller obligatoriskt för att öka engagemanget. Andra tycker att de var givande. Flera studenter nämnde grupsammanhållning som något som kan förbättras.

Delkursstrukturen har gjorts om sedan tidigare år. Delkursen i biokemi och cellbiologi låg som tidigare först, för att ge kunskapsunderlag till fysiologin. Delkursen i rörelseapparatus anatomi lästes inte samtidigt med biokemi och cellbiologi som tidigare år, utan tillsammans med delkursen i fysiologi och anatomi viscera. Det innebar att tentan i biokemi och cellbiologi inföll redan på kursens elfte dag (vilket upplevdes som tillräckligt) och att mer tid gavs till de andra två delkurserna vars tentor låg på slutet av kursen. Flera studenter hade hellre sett att alla tre delkurserna lästes var för sig. Vi vet dock av erfarenhet att det ger en kortare instuderingsstid per delkurs och att det inte skulle vara oproblematiskt. Ett möjligt alternativ som föreslogs var att även om delkurserna överlappar separera på tentorna i tid.

Kurslitteraturen har bytts från Physiology of Domestic Animals, Sjaastad et al. till Människokroppen med samma författare. Djurslagsspecifik information kompletterades via kompendium bland annat Björnhags kompendium

Husdjurens byggnad och funktion och föreläsningar. En majoritet av studenterna rapporterar att de haft tillgång till litteraturen. Några studenter uppskattade en bok på svenska, men andra föredrog den mer djurspecifika boken på engelska. Vi fick bra feedback på informationen i kompendierna och uppdaterar dem löpande. Studenterna efterlyser också kompendier på fler områden, vilket tyvärr inte alltid finns möjlighet att sammanställa.

Ventilationen i vissa salar var undermålig, framförallt Are, amfiteatern och grupprum. Sittplatserna i amfiteatern kan behöva kompletteras. Föreläsningssalarna (främst Are) saknade krokar att hänga upp jackor på. Borden i Särimer var små och det saknades eluttag. Föreläsningssalarna upplevdes ofta som kalla och saknade ibland pekpinna och bra headset. Wifi räckte sällan till. Både sal L och Are hade otillräcklig mörkläggning vid solljus. Lamporna i Audhumbla kan ibland stängas av eller sättas på mitt under föreläsningen.

Studenternas samlade intryck präglades av kursens höga arbetsbörda. En översyn av kursinnehållet har gjorts sen förra året. Kursen är dock fortfarande innehållsrik och upplevs som mycket arbetsam. Många studenter upplevde att tentapluggen var mycket krävande, särskilt som två stora tentor låg samtidigt i slutet av kursen. Flera upplevde att tentorna inte gav dem möjlighet att tillräckligt visa vad de lärt sig, eftersom frågorna på flera ämnesområden utgjorde stickprov. Det föreslogs att sprida ut getövningarna jämnt över kursen snarare än koncentrerat till dess första halva. Det är tyvärr inte möjligt på grund av antalet studenter och tillgång till faciliteterna. Kursupplägg och delkursstruktur kommer att fortsätta diskuteras.

## **Studentrepresentantens kommentarer**

Studentrepresentanten har inte lämnat några kommentarer

---

Kontakta support: [support@slu.se](mailto:support@slu.se) - 018-67 6600