



Hästens biologi I HO0131, 20122.2425

20 Hp

Studietakt = 45%

Nivå och djup = Grund

Kursledare = Linda Kristensson, linda.kristensso@rsflyinge.se

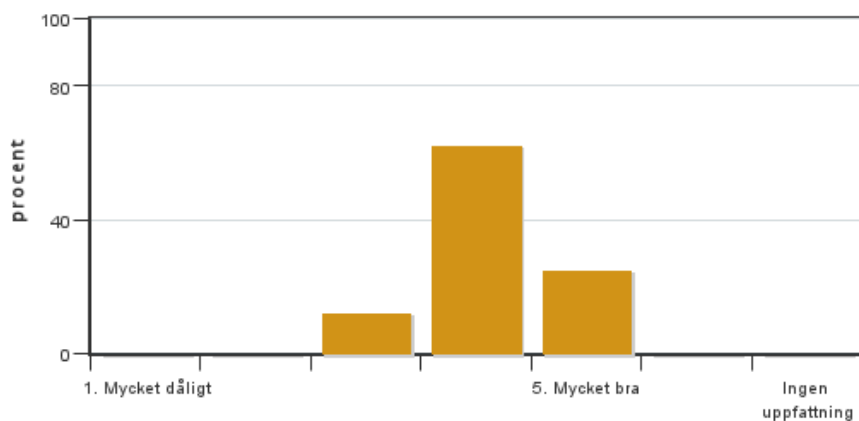
Värderingsresultat

Värderingsperiod: 2025-06-01 - 2025-06-22

Antal svar	16
Studentantal	19
Svarsfrekvens	84 %

Obligatoriska standardfrågor

1. Mitt helhetsintryck av kursen är:

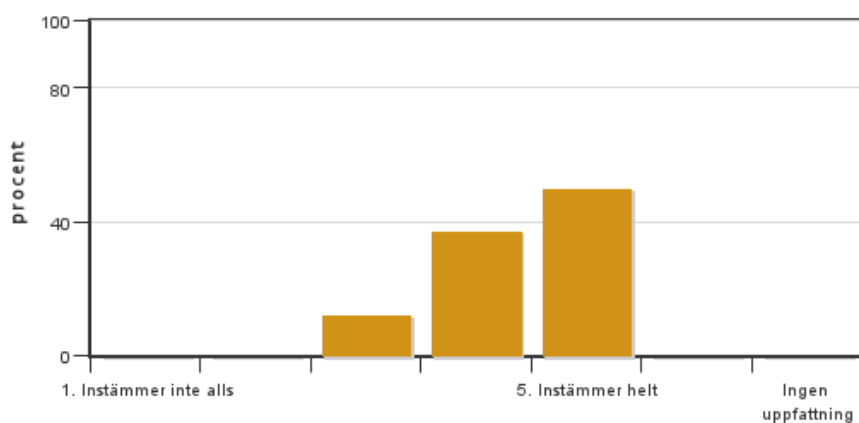


Antal svar: 16
Medel: 4,1
Median: 4

1: 0
2: 0
3: 2
4: 10
5: 4

Har ingen uppfattning: 0

2. Jag anser att kursens innehåll hade en tydlig koppling till kursens lärandemål.

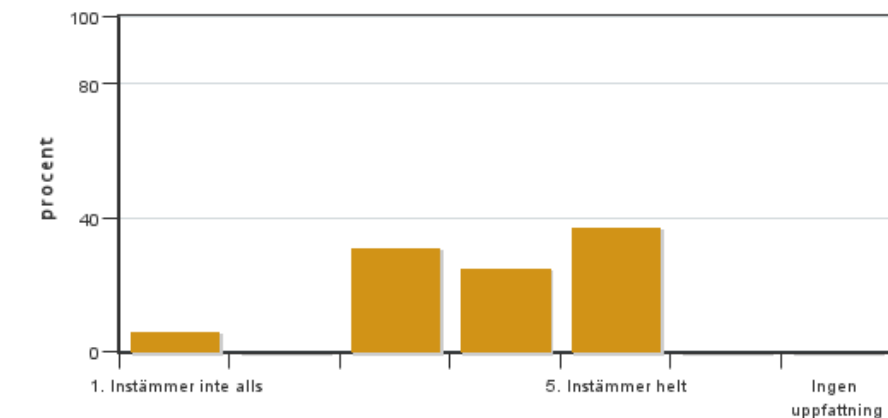


Antal svar: 16
Medel: 4,4
Median: 4

1: 0
2: 0
3: 2
4: 6
5: 8

Har ingen uppfattning: 0

3. Mina förkunskaper var tillräckliga för att tillgodogöra mig kursen.

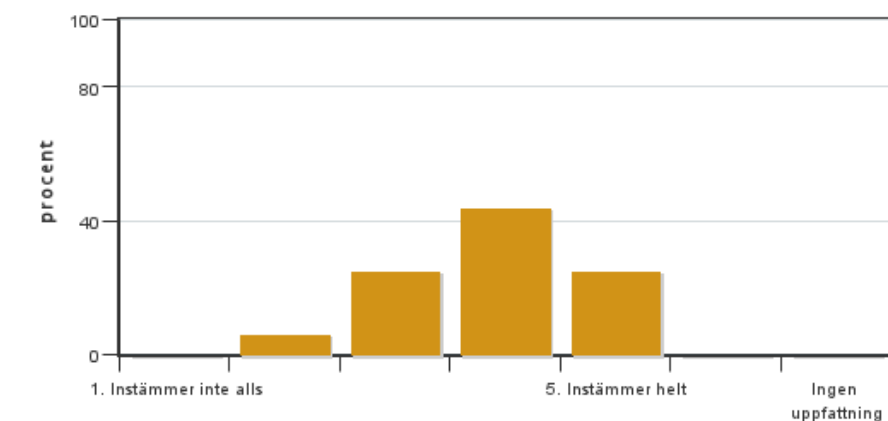


Antal svar: 16
Medel: 3,9
Median: 4

1: 1
2: 0
3: 5
4: 4
5: 6

Har ingen uppfattning: 0

4. Jag anser att kursinformationen var lättillgänglig.

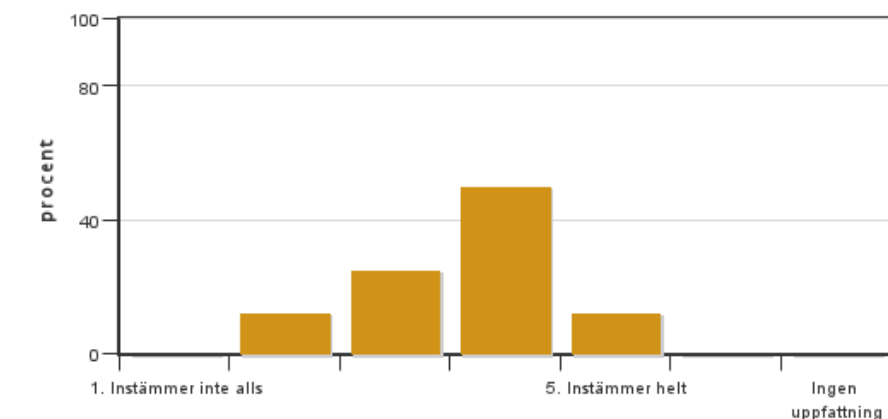


Antal svar: 16
Medel: 3,9
Median: 4

1: 0
2: 1
3: 4
4: 7
5: 4

Har ingen uppfattning: 0

5. Kursens lärandemoment (föreläsningar, litteratur, övningar med mera) har stöttat mitt lärande.

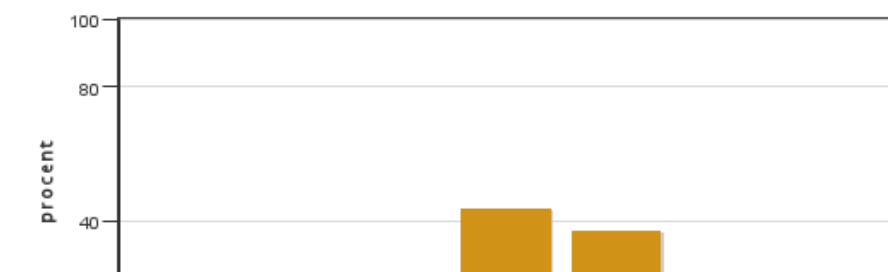


Antal svar: 16
Medel: 3,6
Median: 4

1: 0
2: 2
3: 4
4: 8
5: 2

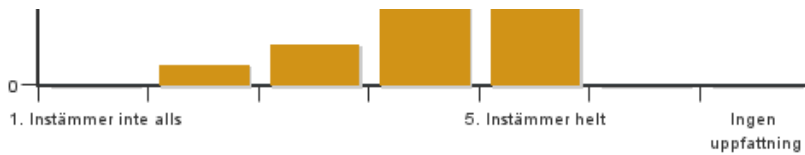
Har ingen uppfattning: 0

6. Jag anser att den sociala lärmiljön har varit inkluderande där olika tankar respekterades.



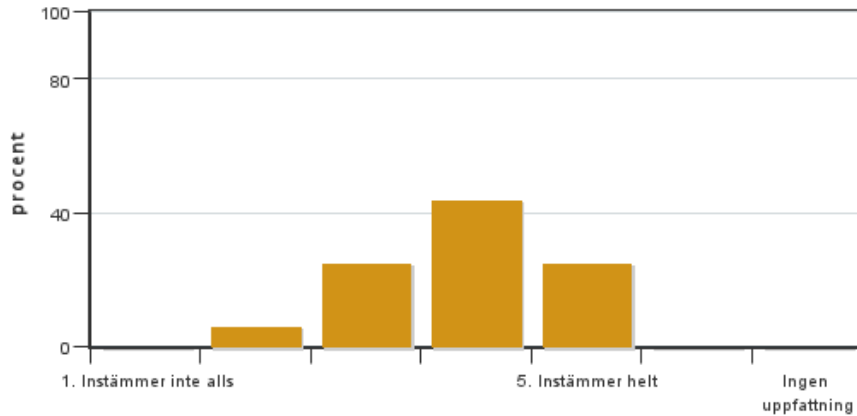
Antal svar: 16
Medel: 4,1
Median: 4

1: 0
2: 1
3: 2
4: 7
5: 6



Har ingen uppfattning: 0

7. Jag anser att den fysiska lärmiljön (exempelvis lokaler och utrustning) var tillfredställande.

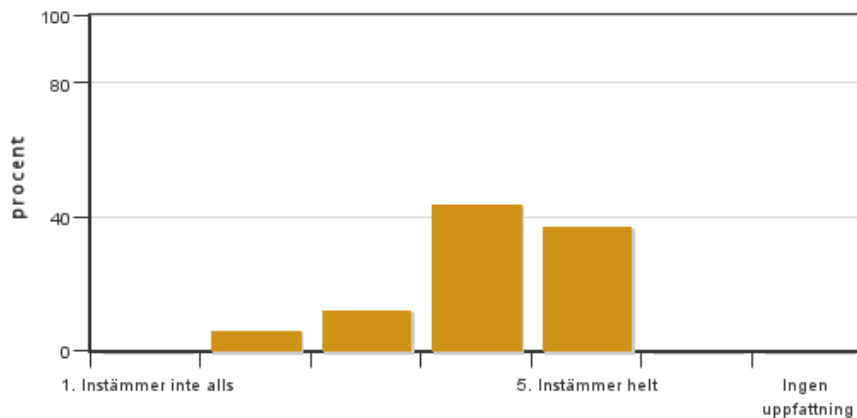


Antal svar: 16
Medel: 3,9
Median: 4

1: 0
2: 1
3: 4
4: 7
5: 4

Har ingen uppfattning: 0

8. Examinationen/-erna gav mig möjlighet att visa vad jag lärt mig under kursen, se lärandemål.

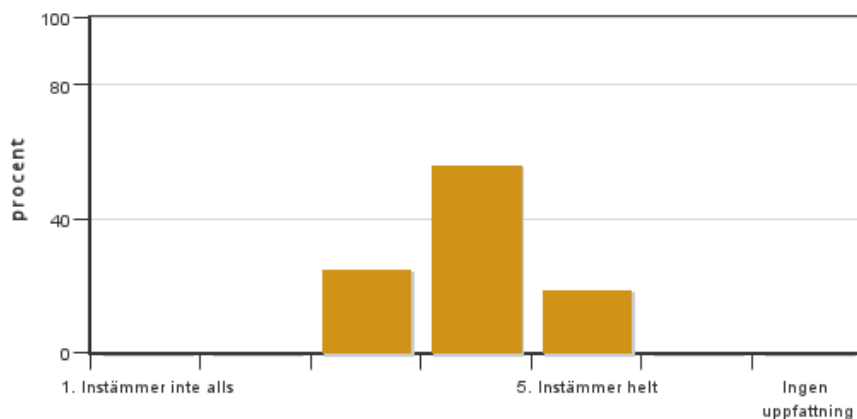


Antal svar: 16
Medel: 4,1
Median: 4

1: 0
2: 1
3: 2
4: 7
5: 6

Har ingen uppfattning: 0

9. Jag anser att kursen har berört hållbar utveckling (miljömässig, social och/eller ekonomisk hållbarhet).

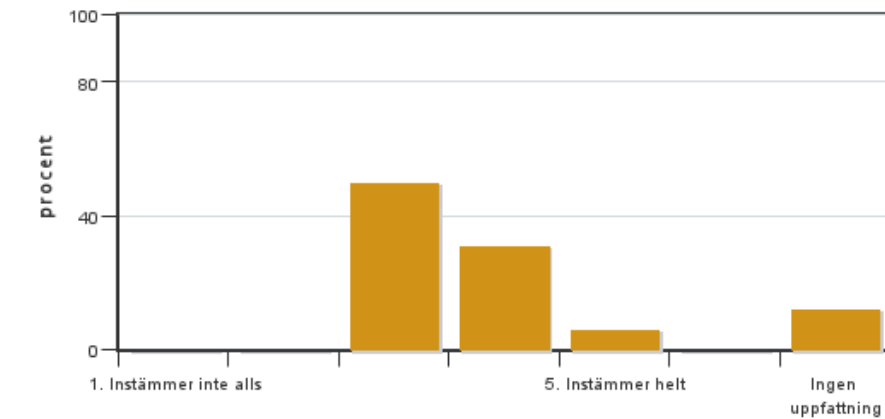


Antal svar: 16
Medel: 3,9
Median: 4

1: 0
2: 0
3: 4
4: 9
5: 3

Har ingen uppfattning: 0

10. Jag anser att kursen har berört ett genus- och jämställdhetsperspektiv i innehåll och praktik (t. ex. perspektiv på ämnet, kurslitteratur, fördelning av taltid och förekomst av härskartekniker).

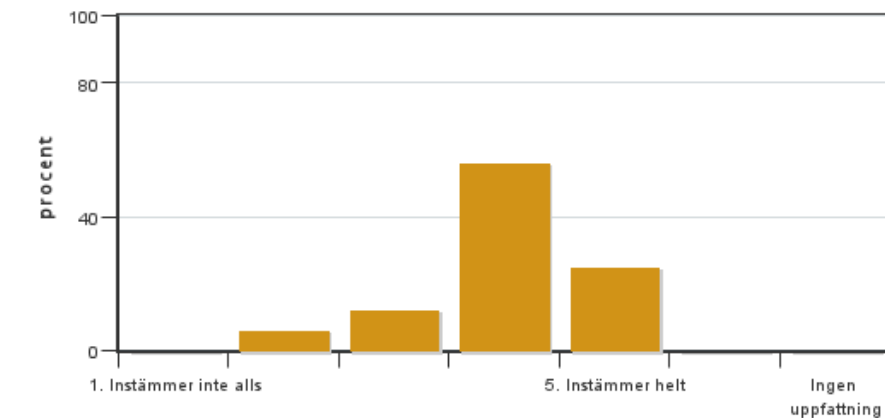


Antal svar: 16
 Medel: 3,5
 Median: 3

1: 0
 2: 0
 3: 8
 4: 5
 5: 1

Har ingen uppfattning: 2

11. Jag anser att kursen har berört internationella perspektiv.

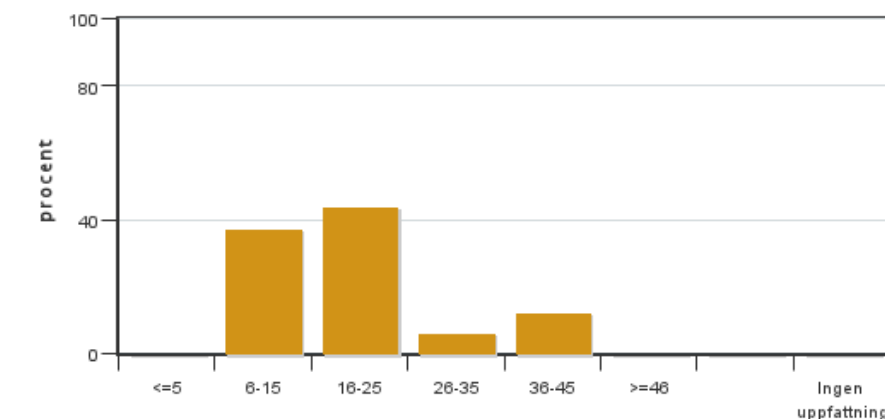


Antal svar: 16
 Medel: 4,0
 Median: 4

1: 0
 2: 1
 3: 2
 4: 9
 5: 4

Har ingen uppfattning: 0

12. Jag har i genomsnitt lagt ... timmar per vecka på kursen (inklusive schemalagd tid).



Antal svar: 16
 Medel: 19,4
 Median: 16-25

≤5: 0
 6-15: 6
 16-25: 7
 26-35: 1
 36-45: 2
 ≥46: 0

Har ingen uppfattning: 0

Kursledarens kommentarer

Positivt att studenterna upplever att de har nytta av kunskaperna i det praktiska såväl som teoretiska.

Förbättringsåtgärder:

Dela upp litteraturlistan per modul så de som behöver läsa på inför enkelt kan se vilken litteratur som förväntas läsas till respektive modul

Informera tydligt i början av kursen att undervisningen är på universitetsnivå och tipsa om böcker som kan användas som en introduktion till ämnena, om förkunskaperna är låga.

Studentrepresentantens kommentarer

Studenterna är överlag nöjda med kursen. Modulerna har upplevts som lärorika och relevanta och studenterna upplever att de kan dra nytta av kunskaperna de fått både i det teoretiska och praktiska. Vissa upplever att några av modulerna börjat på en för hög nivå eller att man inte haft tillräckliga förkunskaper, vilket lett till att det varit svårt att förstå och hänga med i undervisningen. Detta gäller främst foder och avelsmodulen. Även etologimodulen upplevdes som något rörig och hade behövt konkretiseras. Vissa studenter önskar också en tydligare koppling och relevans mellan praktiska HAV delen och teorin samt lärandemålen. Även i övrigt upplever vissa studenter att det hade behövts mer tydlighet kring lärandemålen. I övrigt har de gästföreläsare som tagits in uppskattats mycket och studenterna upplever att de tillfört mycket positivt till undervisningen. Även engagemanget hos lärarna har varit väldigt positivt och främjat egen fördjupning och reflektion. Variationen på upplägg för de examinerande uppgifterna har också varit väldigt uppskattat. Vissa moduler, främst anatomin och fysiologi, har upplevts som tunga. Studenterna ser syftet och förstår vikten av modulen men önskar bättre struktur på föreläsningarna för att få en bättre inläring och relevans.