



Botanik BI1342, 10001.2425

7.5 Hp
Studietakt = 100%
Nivå och djup = Grund
Kursledare = Maria Herneke Walter

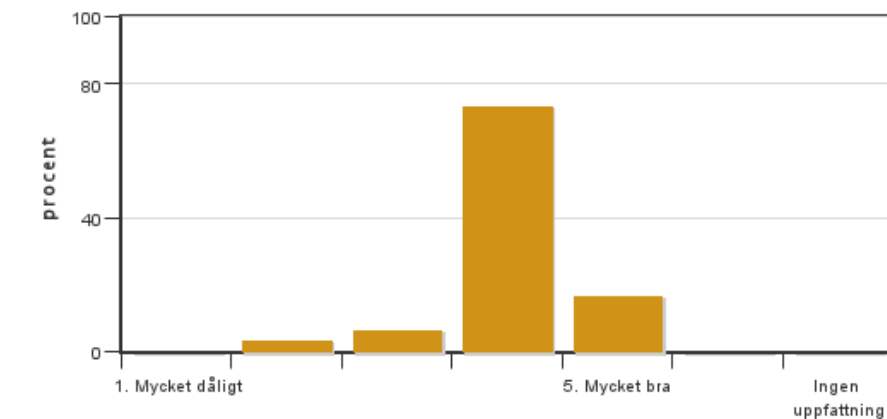
Värderingsresultat

Värderingsperiod: 2024-09-24 - 2024-10-15

Antal svar 30
Studentantal 37
Svarsfrekvens 81 %

Obligatoriska standardfrågor

1. Mitt helhetsintryck av kursen är:

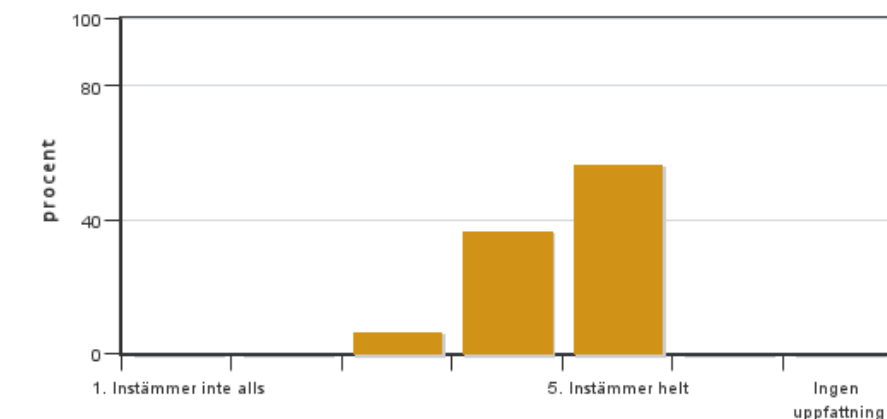


Antal svar: 30
Medel: 4,0
Median: 4

1: 0
2: 1
3: 2
4: 22
5: 5

Har ingen uppfattning: 0

2. Jag anser att kursens innehåll hade en tydlig koppling till kursens lärandemål.

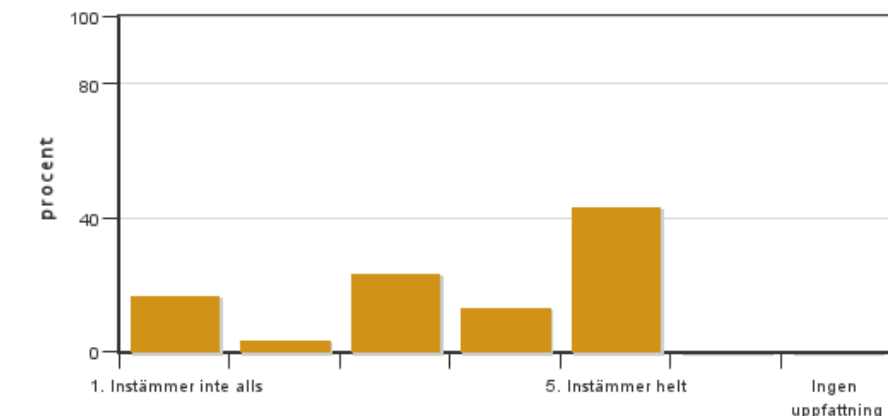


Antal svar: 30
Medel: 4,5
Median: 5

1: 0
2: 0
3: 2
4: 11
5: 17

Har ingen uppfattning: 0

3. Mina förkunskaper var tillräckliga för att tillgodogöra mig kursen.

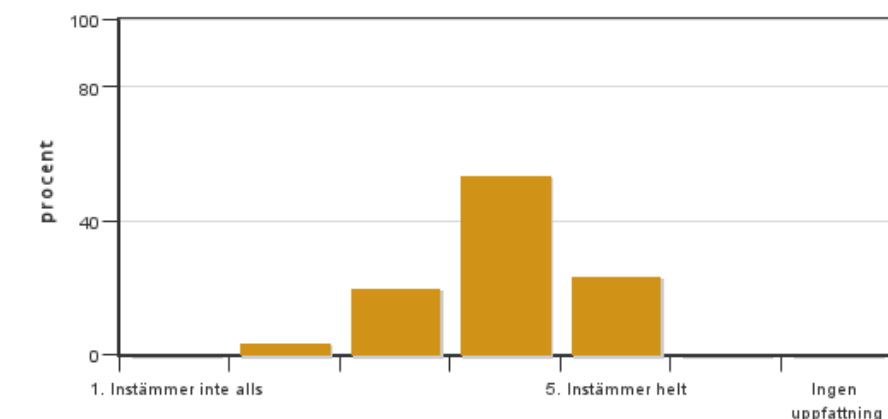


Antal svar: 30
Medel: 3,6
Median: 4

1: 5
2: 1
3: 7
4: 4
5: 13

Har ingen uppfattning: 0

4. Jag anser att kursinformationen var lättillgänglig.

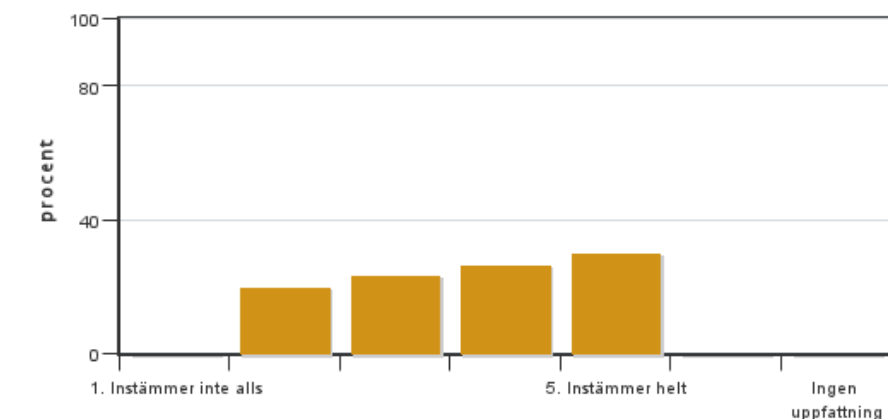


Antal svar: 30
Medel: 4,0
Median: 4

1: 0
2: 1
3: 6
4: 16
5: 7

Har ingen uppfattning: 0

5. Kursens lärandemoment (föreläsningar, litteratur, övningar med mera) har stöttat mitt lärande.



Antal svar: 30
Medel: 3,7
Median: 4

1: 0
2: 6
3: 7
4: 8
5: 9

Har ingen uppfattning: 0

6. Jag anser att den sociala lärmiljön har varit inkluderande där olika tankar respekterades.



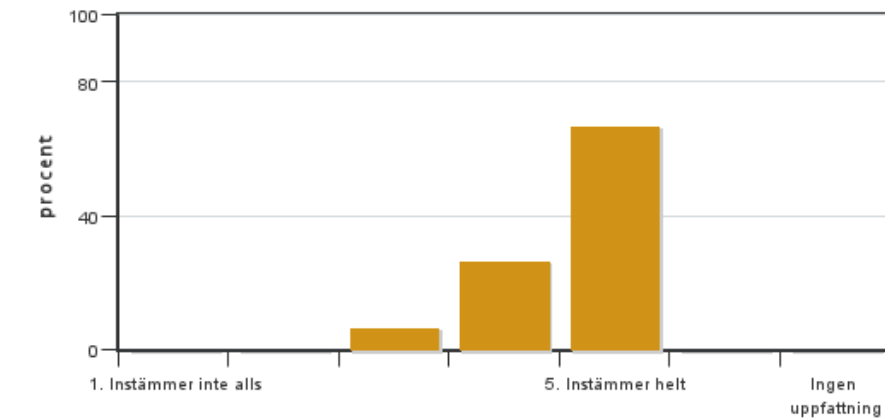
Antal svar: 30
Medel: 4,8
Median: 5

1: 0
2: 0
3: 1
4: 3
5: 26



Har ingen uppfattning: 0

7. Jag anser att den fysiska lärmiljön (exempelvis lokaler och utrustning) var tillfredställande.

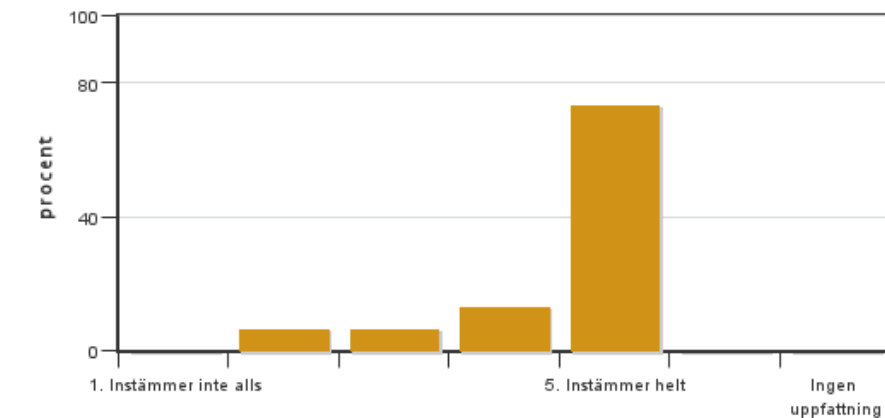


Antal svar: 30
Medel: 4,6
Median: 5

1: 0
2: 0
3: 2
4: 8
5: 20

Har ingen uppfattning: 0

8. Examinationen/-erna gav mig möjlighet att visa vad jag lärt mig under kursen, se lärandemål.

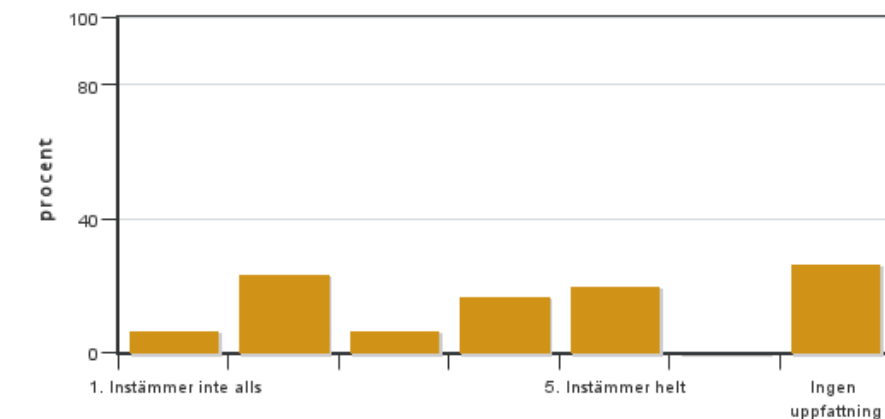


Antal svar: 30
Medel: 4,5
Median: 5

1: 0
2: 2
3: 2
4: 4
5: 22

Har ingen uppfattning: 0

9. Jag anser att kursen har berört hållbar utveckling (miljömässig, social och/eller ekonomisk hållbarhet).

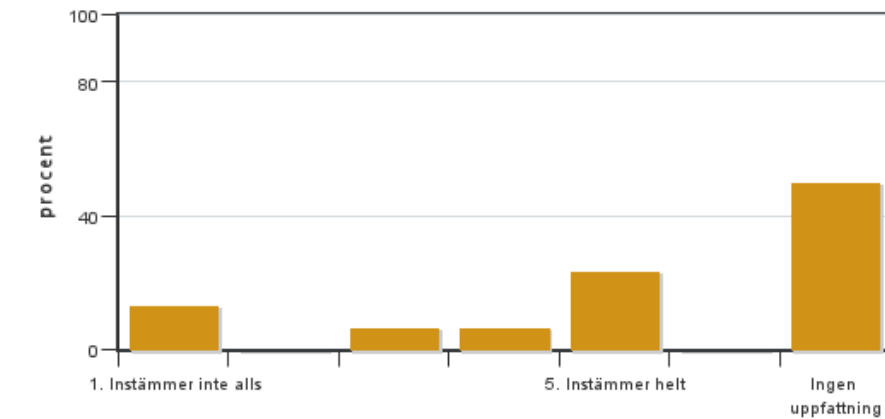


Antal svar: 30
Medel: 3,3
Median: 3

1: 2
2: 7
3: 2
4: 5
5: 6

Har ingen uppfattning: 8

10. Jag anser att kursen har berört ett genus- och jämställdhetsperspektiv i innehåll och praktik (t. ex. perspektiv på ämnet, kurslitteratur, fördelning av taltid och förekomst av härskartekniker).

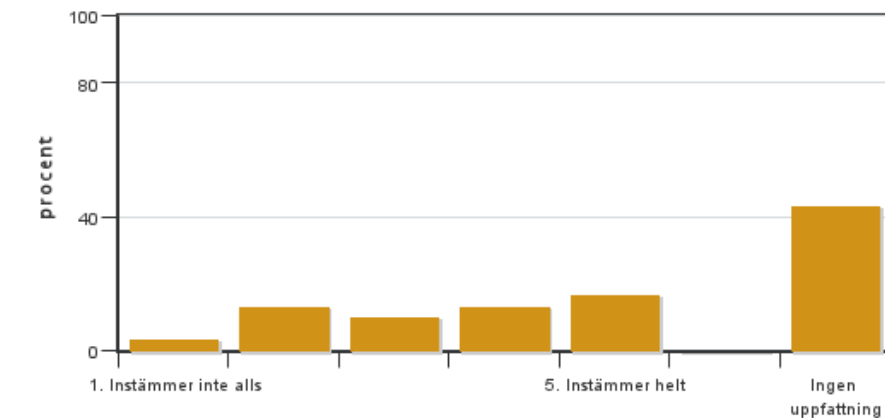


Antal svar: 30
 Medel: 3,5
 Median: 4

1: 4
 2: 0
 3: 2
 4: 2
 5: 7

Har ingen uppfattning: 15

11. Jag anser att kursen har berört internationella perspektiv.

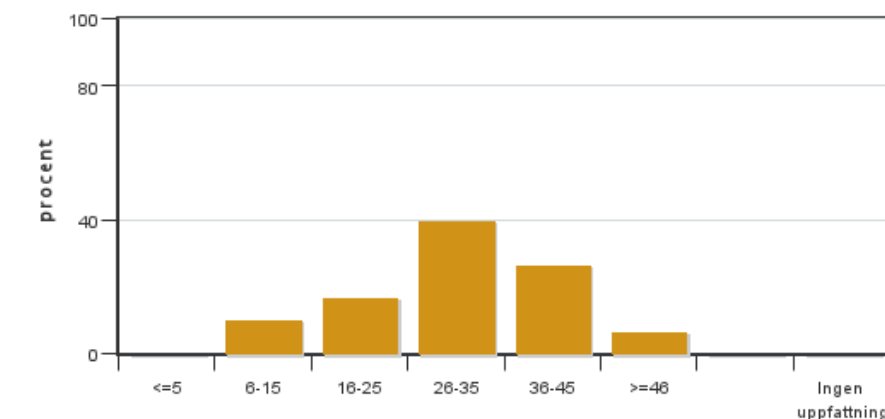


Antal svar: 30
 Medel: 3,5
 Median: 4

1: 1
 2: 4
 3: 3
 4: 4
 5: 5

Har ingen uppfattning: 13

12. Jag har i genomsnitt lagt ... timmar per vecka på kursen (inklusive schemalagd tid).



Antal svar: 30
 Medel: 30,1
 Median: 26-35

≤5: 0
 6-15: 3
 16-25: 5
 26-35: 12
 36-45: 8
 ≥46: 2

Har ingen uppfattning: 0

Kursledarens kommentarer

Kursledare: Maria Herneke Walter
 Medhjälp: Ludvig Landgren

Det glädjer oss att studenterna uppskattat kursen och känt att den var både rolig och lärorik. Vissa studenter har känt att kursen varit stressig, med högt tempo och mycket att lära sig. Utifrån kommentarerna har de dock lagt ner lagom mycket tid totalt, vilket är positivt. Det höga tempot kommer av att kursen bara är en månad, med mycket material att gå igenom och ont om tid för repetition. Till nästa år kommer vi att lansera en ny Canvas sida där vi ser över materialet och gör det mer överskådligt, med större tydlighet om vad som är direkt relevant för kursen och vad som är fördjupningsmaterial. Vi hoppas kunna lägga till fler övningar ute i parken, och få ihop en karta över parkens lignoser, vilka var två önskemål från studenterna. Vi hoppas i framtiden att även kunna genomföra en Exkursion till Lunds botaniska trädgård, som komplement till undervisningen.

Övriga ändringar efter förslag från studenterna: De inspelade föreläsningarna kommer att ligga kvar, men målet är att hålla morfologiföreläsningarna i sal.

Uppgiften i ekologi kommer göras om och få tydligare instruktioner.

Vi kollar i nuläget på platser för väskor och ryggsäckar under de moment som är ute i parken.

Vi vill tacka årets studenter för en härlig kurs och ett stort engagemang!

/ Maria och Ludvig

Studentrepresentantens kommentarer

En rolig, intressant och lärorik kurs som har gett oss nya elever en välkomnande start på utbildningen. Kursen har omfattat växters uppbyggnad och namngivning samt namn på ett antal vanliga växter i svenska trädgårdar och parker. Detta har lärts ut genom växtvandringar, föreläsningar och inspelade föreläsningar på canvas. Kursens innehåll och examinationer har haft en klar koppling till kursens lärandemål. Examinationerna har varit uppdelade på tre mindre tentor vilket såklart känns stressigt men har varit passande. De tre mindre tentorna gjorde att man kunde fokusera mer på varje moment.

Förkunskaper

En del har jobbat inom branshen tidigare och en del var helt utan tidigare erfarenhet. Oavsett förkunskaper har kursen upplevts som intressant och lärorik. De som inte hade någon förkunskap har kommenterat att de lärde sig snabbt och hängde med i alla moment. Ett citat från en student "Jag hade inga förkunskaper alls. Men jag klarade kursen bra ändå. Vilket tyder på att kursmaterial och lärandet var bra och tillräckligt"

Kursens lärandemoment har stöttat mitt lärande

Växtvandringarna har varit väldigt lärorika och roliga. Det ger väldigt mycket att gå runt i sortimenten och se, känna och lukta på de olika växterna. Att ha växtvandringar där Ludvig har berättat om de olika växterna och visat oss olika detaljer och kännetecken har lärt oss mycket. Ett önskemål är att ha en tydlig karta på var växterna finns speciellt lignoserna som är spridda över hela parken.

Föreläsningar som har hållts live har inte varit särskilt givande, de har varit lite förvirrande och osammanhängande och har inte varit så lärorika. Föreläsaren har använt föregående lärares material där hon läst mycket innantill av vad som står på bilden men inte förklarat det och ibland hoppat över lite sidor. Jag har förstått att det ska vara menat att förkortas från det som finns på canvas och att hon inte fått tid att göra nytt eget material.

På canvas finns redan inspelade föreläsningar av föregående lärare. Dessa har varit till stor hjälp då de varit tydliga och med mycket information. Har man missat en lektion eller inte riktigt hängtt med så är det superbra att det finns på canvas.

Övningar där man har fått jämföra växter som lätt förväxlas har varit väldigt hjälpsamma. Det önskas fler praktiska övningar då dessa har varit lärorika.

Det måste också nämnas att alnarps fina studentkår har hållt "perennplugg" där år 2&3 hjälpt till med inläringen av växter ute i sortimentet.

Lärmiljön

Den sociala lärmiljön har varit positiv och inkluderande. Frågor har varit välkomnade. Önskemål kring hur kursen ska se ut har mötts t.ex. har det lagts in en extra växtvandring när det varit möjligt samt att det funnits tid utsatt för frågestund.

Den fysiska lärmiljön har funkade bra. År- och perennsortimenten är fantastiska att kunna gå omkring i och få studera alla växter. Parken är också väldigt vacker och härlig att ta promenader i samtidigt som man lär sig lignoserna. Salarna har varit lite kalla men annars bra då man både ser och hör tydligt.

Ett stort problem under kursen har varit att man behövt bära med sig sina väskor när vi varit ute. En del pendlar eller cyklar långt och har en tung väska som de sen måste bära med sig i två timmar. Ett förslag är att det skulle kunna finnas skåp man kan låsa in sin väska i.