



Växtskydd, grundkurs BI1364, 10002.2425

7.5 Hp
Studietakt = 100%
Nivå och djup = Grund
Kursledare = Paul Becher, Salla Marttila

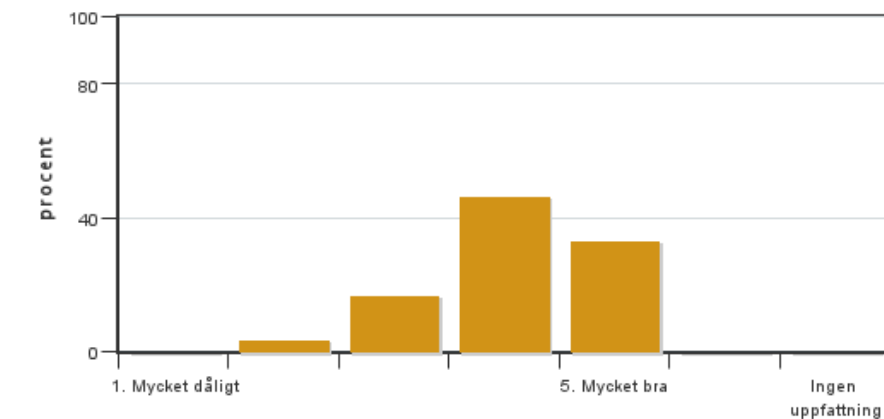
Värderingsresultat

Värderingsperiod: 2024-09-24 - 2024-10-15

Antal svar 30
Studentantal 62
Svarsfrekvens 48 %

Obligatoriska standardfrågor

1. Mitt helhetsintryck av kursen är:

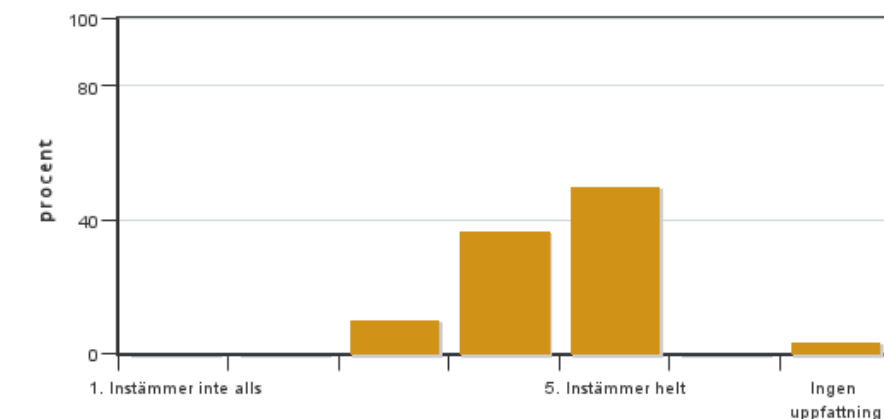


Antal svar: 30
Medel: 4,1
Median: 4

1: 0
2: 1
3: 5
4: 14
5: 10

Har ingen uppfattning: 0

2. Jag anser att kursens innehåll hade en tydlig koppling till kursens lärandemål.

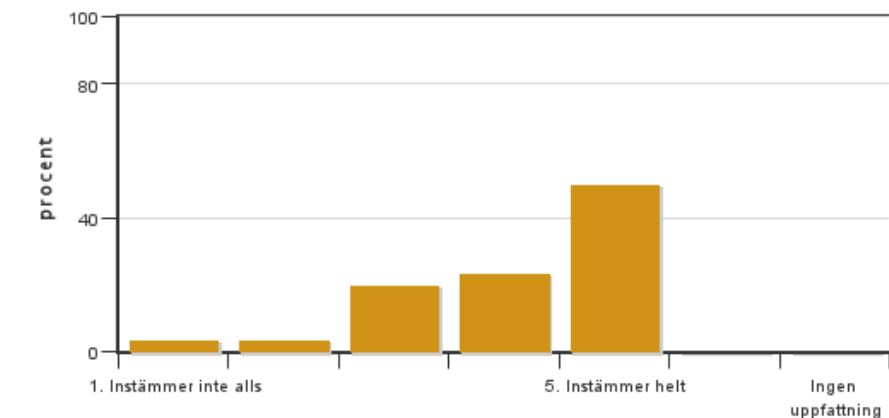


Antal svar: 30
Medel: 4,4
Median: 5

1: 0
2: 0
3: 3
4: 11
5: 15

Har ingen uppfattning: 1

3. Mina förkunskaper var tillräckliga för att tillgodogöra mig kursen.

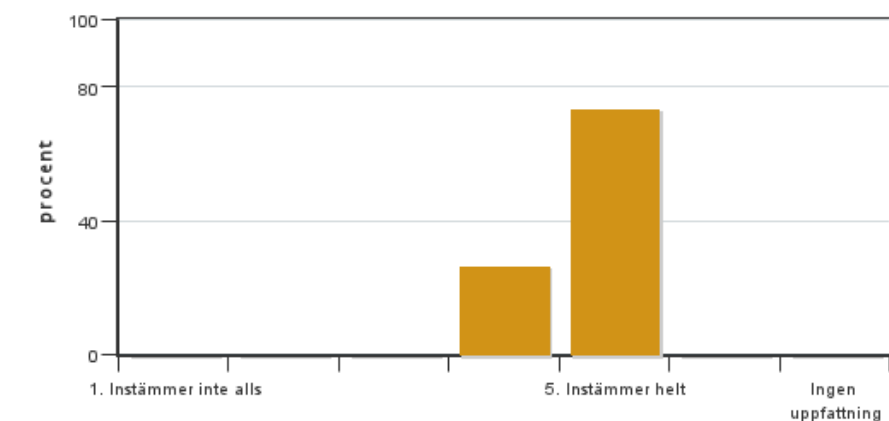


Antal svar: 30
Medel: 4,1
Median: 4

1: 1
2: 1
3: 6
4: 7
5: 15

Har ingen uppfattning: 0

4. Jag anser att kursinformationen var lättillgänglig.

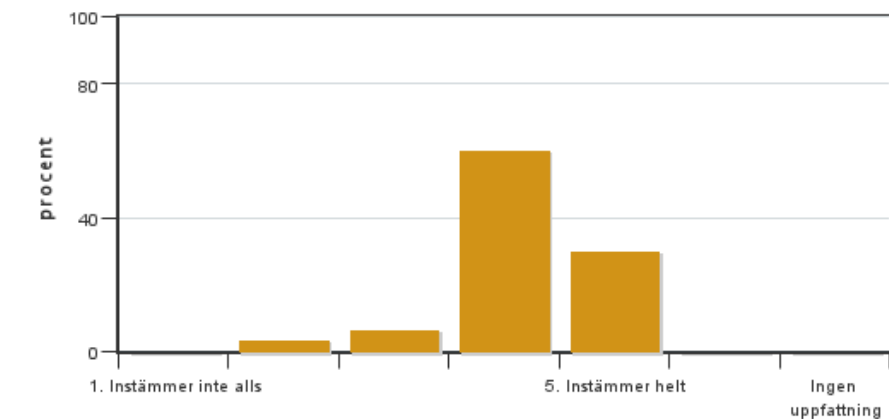


Antal svar: 30
Medel: 4,7
Median: 5

1: 0
2: 0
3: 0
4: 8
5: 22

Har ingen uppfattning: 0

5. Kursens lärandemoment (föreläsningar, litteratur, övningar med mera) har stöttat mitt lärande.

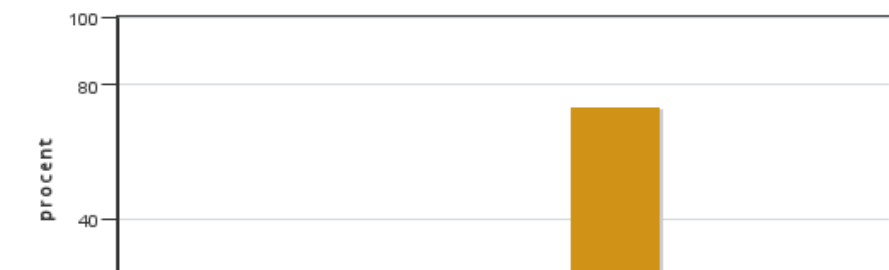


Antal svar: 30
Medel: 4,2
Median: 4

1: 0
2: 1
3: 2
4: 18
5: 9

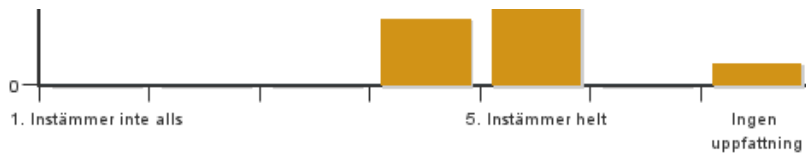
Har ingen uppfattning: 0

6. Jag anser att den sociala lärmiljön har varit inkluderande där olika tankar respekterades.



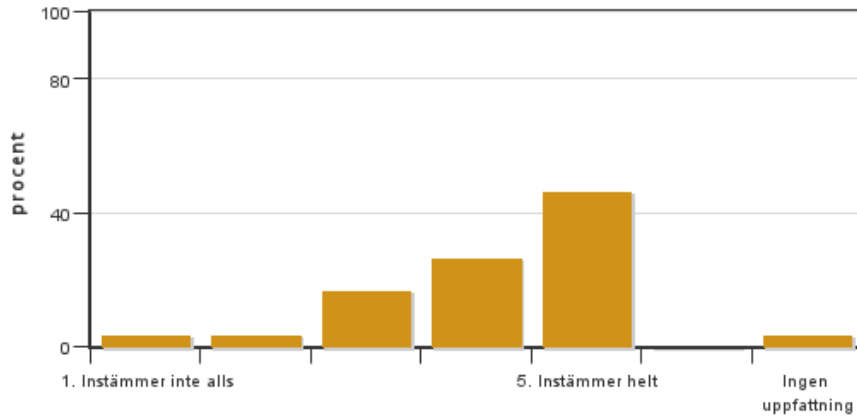
Antal svar: 30
Medel: 4,8
Median: 5

1: 0
2: 0
3: 0
4: 6
5: 22



Har ingen uppfattning: 2

7. Jag anser att den fysiska lärmiljön (exempelvis lokaler och utrustning) var tillfredställande.

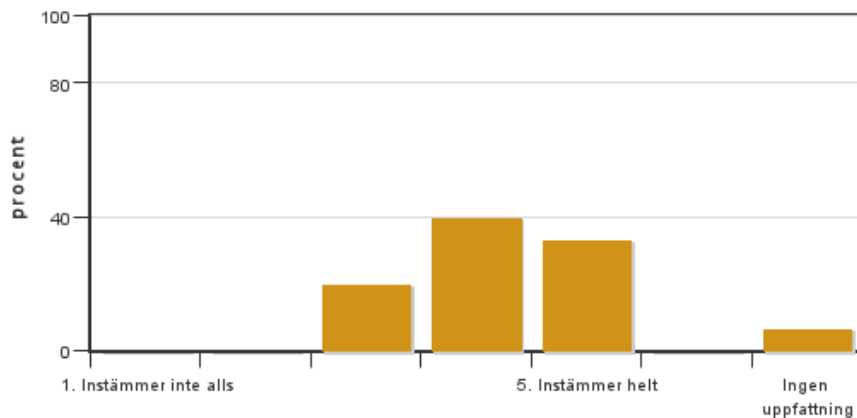


Antal svar: 30
Medel: 4,1
Median: 4

1: 1
2: 1
3: 5
4: 8
5: 14

Har ingen uppfattning: 1

8. Examinationen/-erna gav mig möjlighet att visa vad jag lärt mig under kursen, se lärandemål.

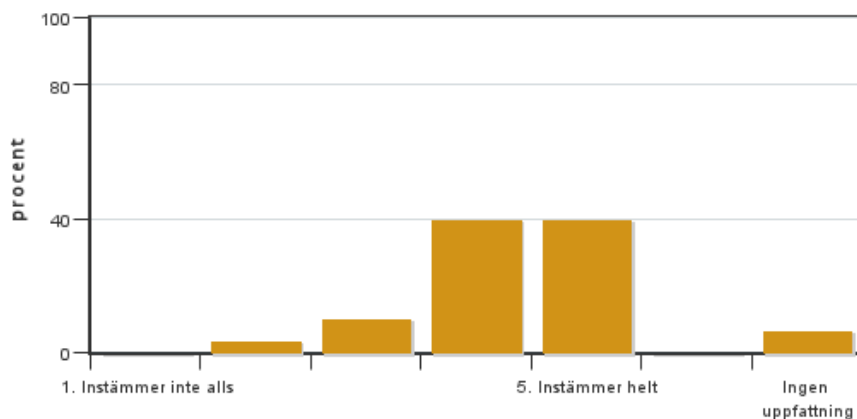


Antal svar: 30
Medel: 4,1
Median: 4

1: 0
2: 0
3: 6
4: 12
5: 10

Har ingen uppfattning: 2

9. Jag anser att kursen har berört hållbar utveckling (miljömässig, social och/eller ekonomisk hållbarhet).

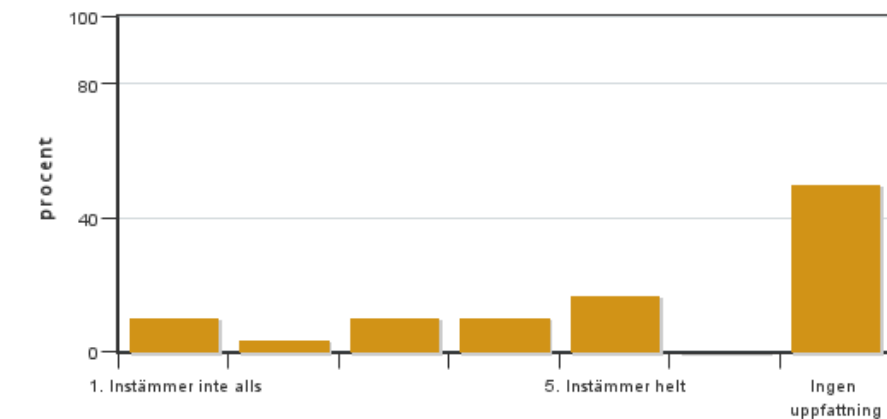


Antal svar: 30
Medel: 4,3
Median: 4

1: 0
2: 1
3: 3
4: 12
5: 12

Har ingen uppfattning: 2

10. Jag anser att kursen har berört ett genus- och jämställdhetsperspektiv i innehåll och praktik (t. ex. perspektiv på ämnet, kurslitteratur, fördelning av taltid och förekomst av härskartekniker).

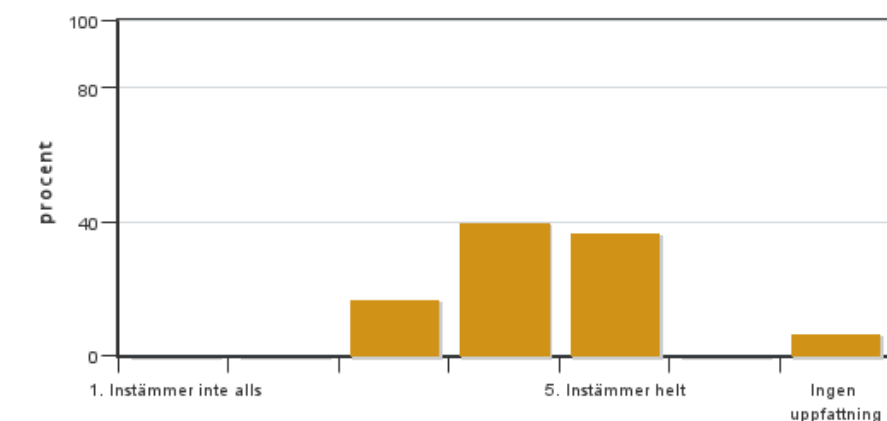


Antal svar: 30
 Medel: 3,4
 Median: 4

1: 3
 2: 1
 3: 3
 4: 3
 5: 5

Har ingen uppfattning: 15

11. Jag anser att kursen har berört internationella perspektiv.

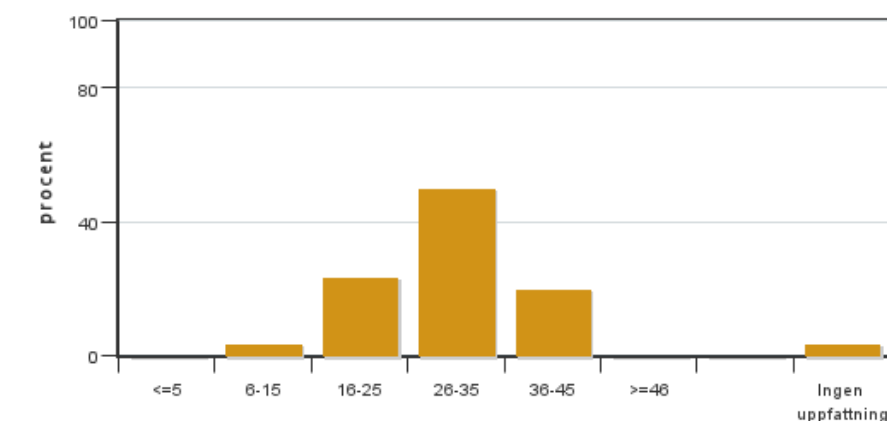


Antal svar: 30
 Medel: 4,2
 Median: 4

1: 0
 2: 0
 3: 5
 4: 12
 5: 11

Har ingen uppfattning: 2

12. Jag har i genomsnitt lagt ... timmar per vecka på kursen (inklusive schemalagd tid).



Antal svar: 30
 Medel: 29,0
 Median: 26-35

≤5: 0
 6-15: 1
 16-25: 7
 26-35: 15
 36-45: 6
 ≥46: 0

Har ingen uppfattning: 1

Kursledarens kommentarer

Medelbetyg på helhetsintrycket och andra relevanta frågor var mellan 4,1-4,8 av 5, vilket ger prov på att kursen var lyckad. Både engagerade lärare och studenter bidrog till detta! Det finns dock alltid något att förbättra på en kurs med många lärare samt studenter från två olika program. Kursledaren noterar konstruktiva förslag för kommande scheman, såsom att ge mer tid för svampdelen, eventuellt ha fler quiz och att ha vissa moment tidigare på kursen för att frigöra mer tid för tentaläsning. Mer fokus på växtskydd för design av gröna miljöer och planteringar efterfrågas, vilket behöver tas hänsyn till i fortsatt kursutveckling.

Studentrepresentantens kommentarer

30 studenter svarade av 62 studenter på kursen, svarsfrekvensen var 48%

I det stora hela var de flesta studenterna nöjda med kursen där engagerad kursledare och lärare gjorde kursen strukturerad och de praktiska momenten var uppskattade.

Den sociala läromiljön har varit inkluderande där olika tankar har respekterats.

Studenterna hade gärna sett mer tid att plugga på inför tentan och inte haft föreläsningar så tätt inpå.

Insektsquizet var uppskattat och hade gärna sett fler delar av kursen i liknande quiz. Rundvandringar och praktiska momenten uppskattades av studenterna.

Tentamen upplevdes som relevant i förhållande till kursinnehållet.

Studenterna hade gärna sett mer föreläsningstid på svampar och fler praktiska tips på hur man kan hantera växtskyddsproblem.

Kontakta support: support@slu.se - 018-67 6600