



Formlära – Gestaltning i grupp LK0397, 30154.2425

7.5 Hp
Studietakt = 100%
Nivå och djup = Grund
Kursledare = Sofia Sandqvist

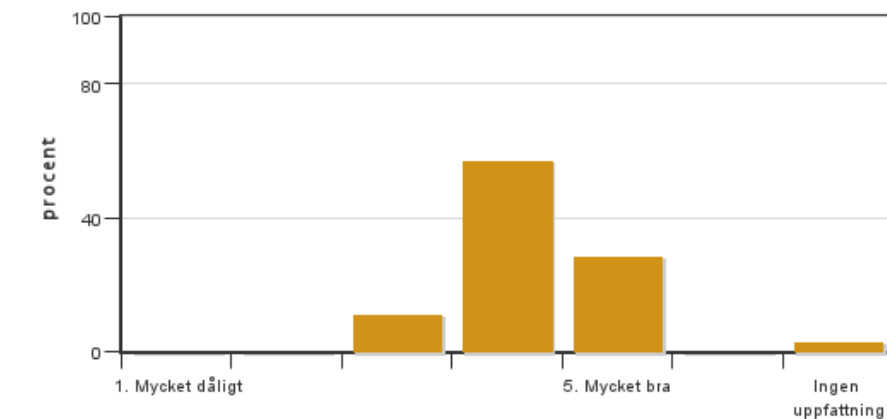
Värderingsresultat

Värderingsperiod: 2025-03-17 - 2025-04-07

Antal svar 35
Studentantal 51
Svarsfrekvens 68 %

Obligatoriska standardfrågor

1. Mitt helhetsintryck av kursen är:

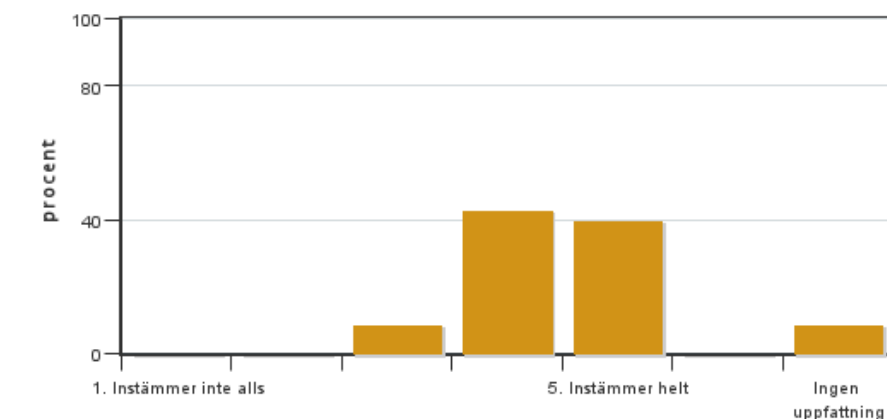


Antal svar: 35
Medel: 4,2
Median: 4

1: 0
2: 0
3: 4
4: 20
5: 10

Har ingen uppfattning: 1

2. Jag anser att kursens innehåll hade en tydlig koppling till kursens lärandemål.

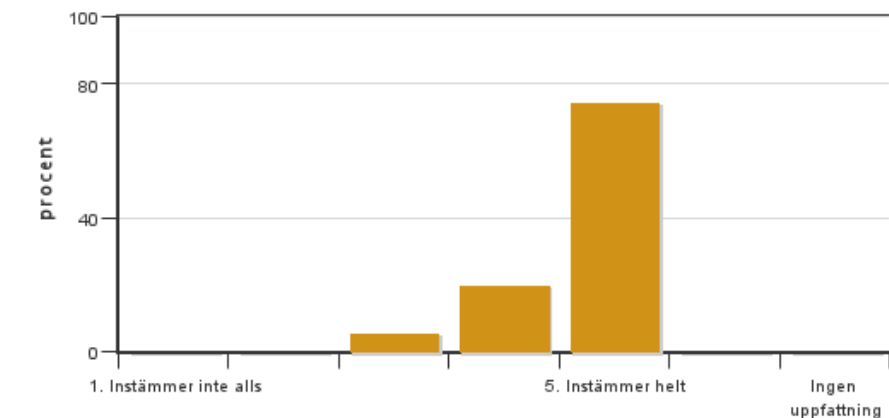


Antal svar: 35
Medel: 4,3
Median: 4

1: 0
2: 0
3: 3
4: 15
5: 14

Har ingen uppfattning: 3

3. Mina förkunskaper var tillräckliga för att tillgodogöra mig kursen.

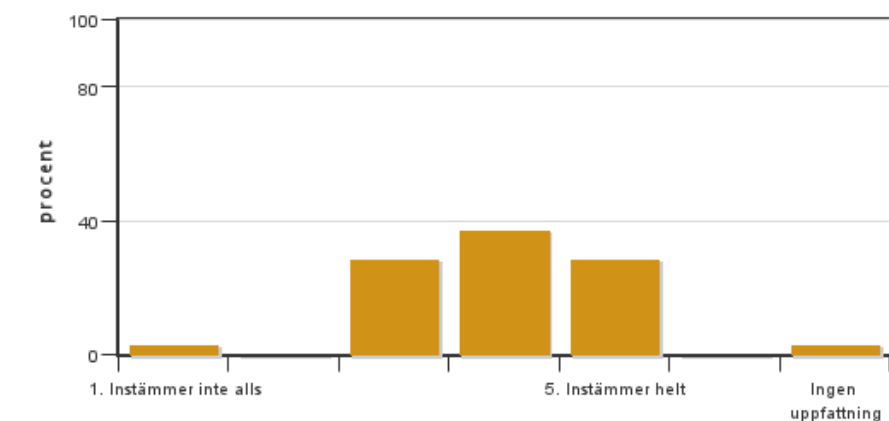


Antal svar: 35
Medel: 4,7
Median: 5

1: 0
2: 0
3: 2
4: 7
5: 26

Har ingen uppfattning: 0

4. Jag anser att kursinformationen var lättillgänglig.

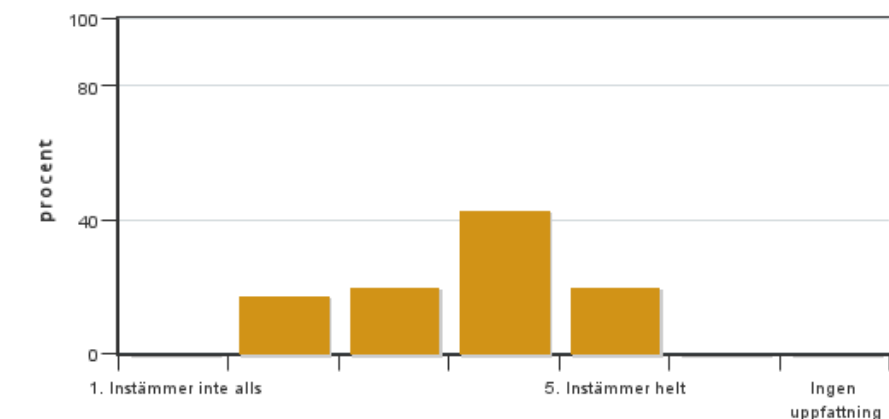


Antal svar: 35
Medel: 3,9
Median: 4

1: 1
2: 0
3: 10
4: 13
5: 10

Har ingen uppfattning: 1

5. Kursens lärandemoment (föreläsningar, litteratur, övningar med mera) har stöttat mitt lärande.

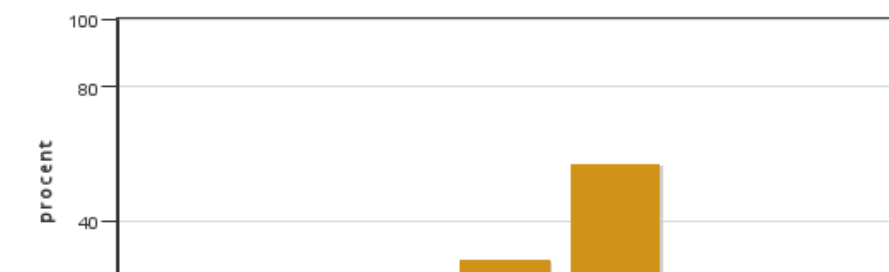


Antal svar: 35
Medel: 3,7
Median: 4

1: 0
2: 6
3: 7
4: 15
5: 7

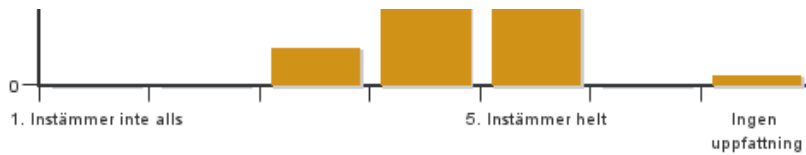
Har ingen uppfattning: 0

6. Jag anser att den sociala lärmiljön har varit inkluderande där olika tankar respekterades.



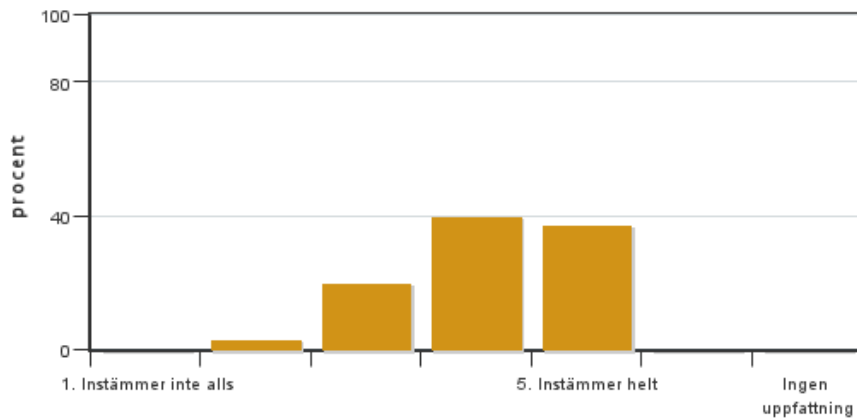
Antal svar: 35
Medel: 4,5
Median: 5

1: 0
2: 0
3: 4
4: 10
5: 20



Har ingen uppfattning: 1

7. Jag anser att den fysiska lärmiljön (exempelvis lokaler och utrustning) var tillfredställande.

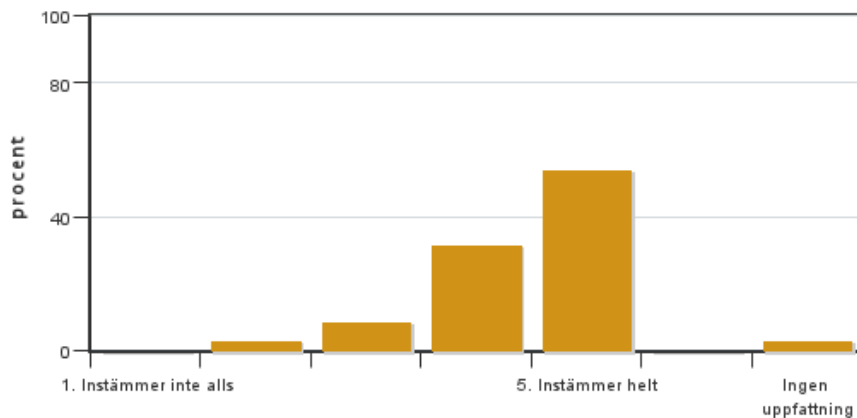


Antal svar: 35
Medel: 4,1
Median: 4

1: 0
2: 1
3: 7
4: 14
5: 13

Har ingen uppfattning: 0

8. Examinationen/-erna gav mig möjlighet att visa vad jag lärt mig under kursen, se lärandemål.

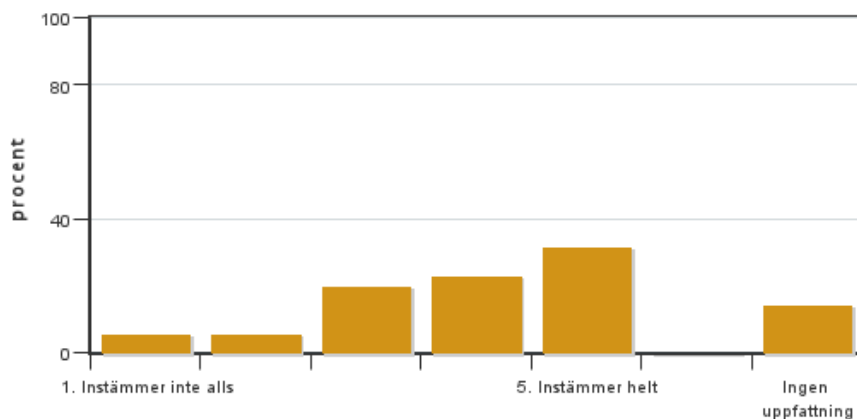


Antal svar: 35
Medel: 4,4
Median: 5

1: 0
2: 1
3: 3
4: 11
5: 19

Har ingen uppfattning: 1

9. Jag anser att kursen har berört hållbar utveckling (miljömässig, social och/eller ekonomisk hållbarhet).

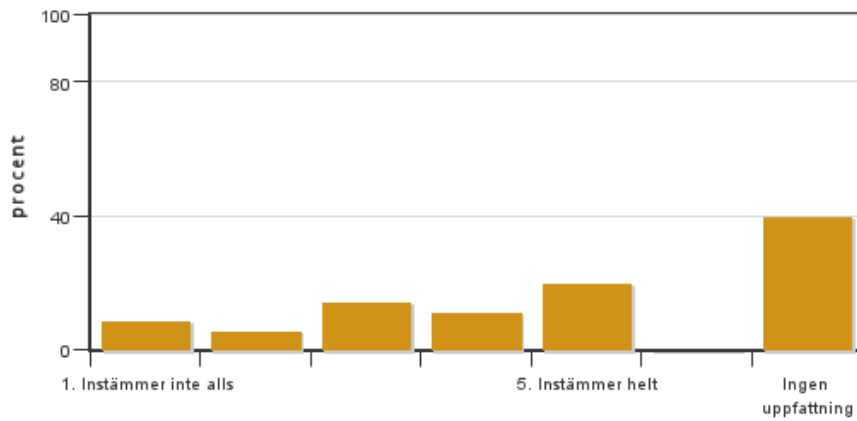


Antal svar: 35
Medel: 3,8
Median: 4

1: 2
2: 2
3: 7
4: 8
5: 11

Har ingen uppfattning: 5

10. Jag anser att kursen har berört ett genus- och jämställdhetsperspektiv i innehåll och praktik (t. ex. perspektiv på ämnet, kurslitteratur, fördelning av taltid och förekomst av härskartekniker).

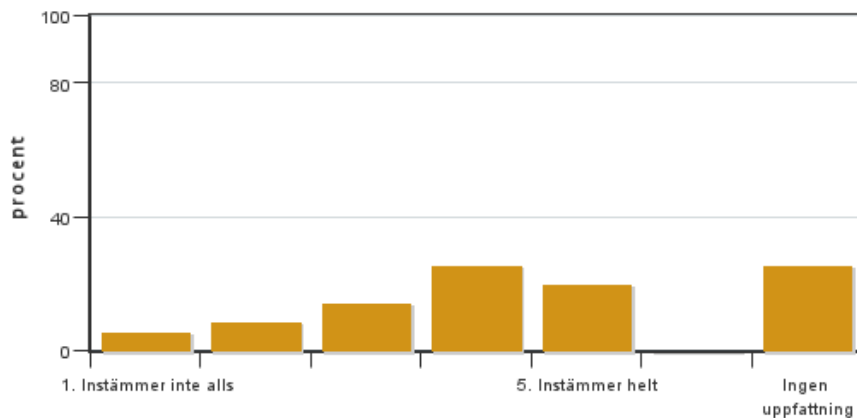


Antal svar: 35
 Medel: 3,5
 Median: 4

1: 3
 2: 2
 3: 5
 4: 4
 5: 7

Har ingen uppfattning: 14

11. Jag anser att kursen har berört internationella perspektiv.

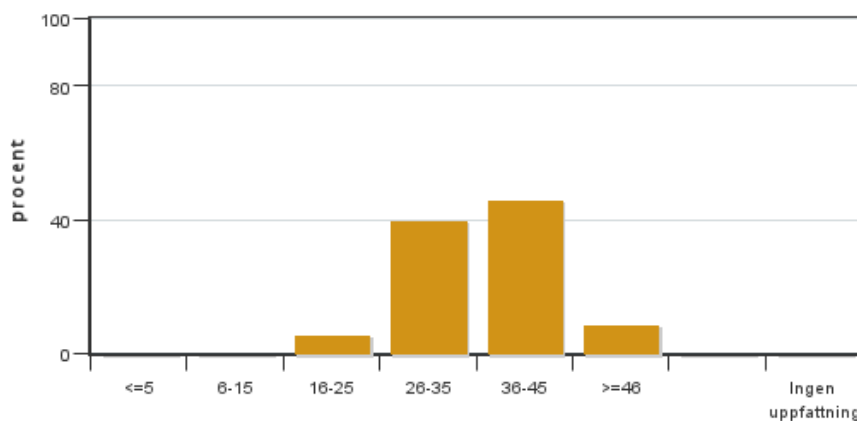


Antal svar: 35
 Medel: 3,6
 Median: 4

1: 2
 2: 3
 3: 5
 4: 9
 5: 7

Har ingen uppfattning: 9

12. Jag har i genomsnitt lagt ... timmar per vecka på kursen (inklusive schemalagd tid).



Antal svar: 35
 Medel: 35,4
 Median: 36-45

≤5: 0
 6-15: 0
 16-25: 2
 26-35: 14
 36-45: 16
 ≥46: 3

Har ingen uppfattning: 0

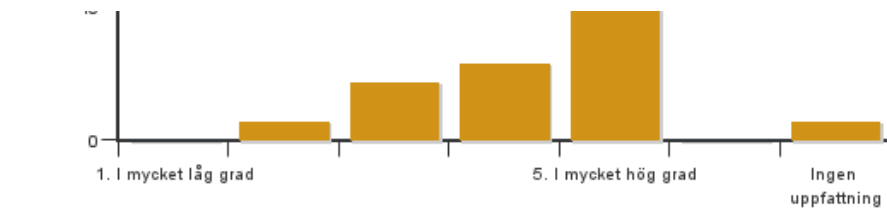
Egna frågor

13. Jag har fått ny kunskap om hur jag kan arbeta med gestaltning som jag kan använda i andra kurser.



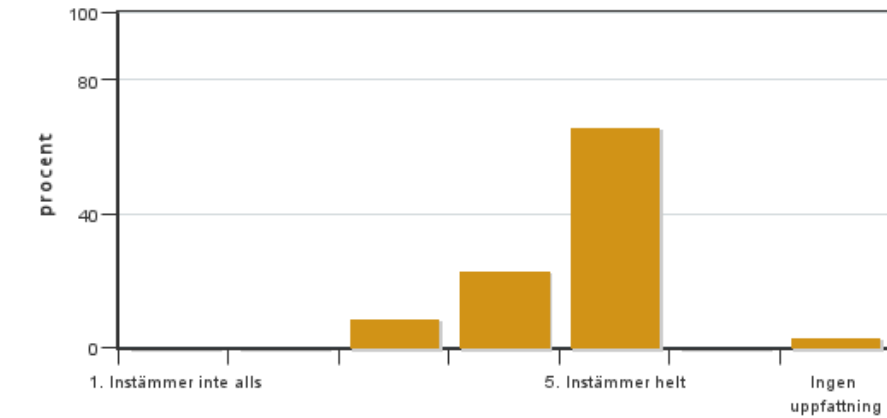
Antal svar: 35
 Medel: 4,2
 Median: 5

1: 0
 2: 2
 3: 6



4: 8
5: 17
Har ingen uppfattning: 2

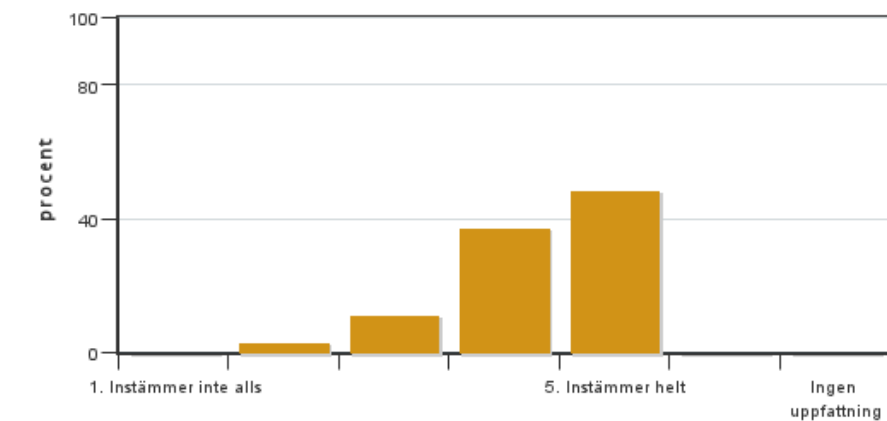
14. Jag har fått nya insikter kring skala och proportioner av gestaltade element utomhus. Om relationen mellan ritade idéer och vad som krävs för att få dem att fungera i full skala utomhus.



Antal svar: 35
Medel: 4,6
Median: 5

1: 0
2: 0
3: 3
4: 8
5: 23
Har ingen uppfattning: 1

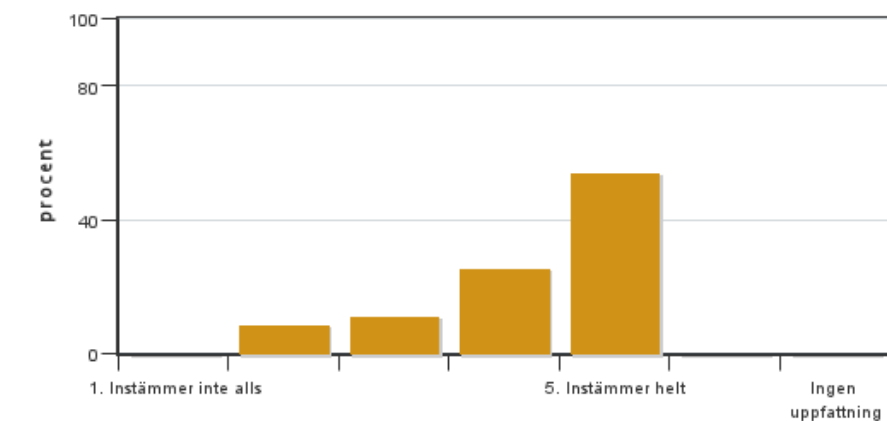
15. Jag fick den handledning som jag behövde under kursen



Antal svar: 35
Medel: 4,3
Median: 4

1: 0
2: 1
3: 4
4: 13
5: 17
Har ingen uppfattning: 0

16. Arbetet i olika grupper var utvecklande.



Antal svar: 35
Medel: 4,3
Median: 5

1: 0
2: 3
3: 4
4: 9
5: 19
Har ingen uppfattning: 0

17. Påverkade gruppdynamiken gruppens resultat och i så fall hur?

Kursledarens kommentarer

Läraren har inte lämnat några kommentarer

Studentrepresentantens kommentarer

Studentrepresentanten har inte lämnat några kommentarer

Kontakta support: support@slu.se - 018-67 6600